



HUMAN RESOURCES REPORT 2015

STADT **MANNHEIM**²

Organisations- und
Personalentwicklung

HUMAN RESOURCES REPORT 2015

INHALTSVERZEICHNIS

VORWORT DES OBERBÜRGERMEISTERS	7
AUF EINEN BLICK	8
VOM METHUSALEM-KOMPLEX ZUR ARBEITGEBERMARKE	12
DAS ALTER DER BESCHÄFTIGTEN	13
EINE ERFOLGREICHE ORGANISATIONSKULTUR	15
DIE FÜHRUNGSKRÄFTE	16
DEN NACHWUCHS SICHERN: AUSBILDUNG	17
DIVERSITÄT: GLEICHSTELLUNG VON MÄNNERN UND FRAUEN	18
DIVERSITÄT: STAATSANGEHÖRIGKEIT	20
DIVERSITÄT: INKLUSION	21
DIVERSITÄT: ARBEITS- UND WOHNORT MANNHEIM	22
TEILZEITBESCHÄFTIGUNG	23
DIE ENTWICKLUNG DER ÜBERSTUNDEN	24
PORTFOLIO-ANALYSE	25
DEN INTERNEN ARBEITSMARKT SYSTEMATISCH ZUR VERÄNDERUNG NUTZEN	26
FLUKTUATION UND BEWEGUNG	27
BETRIEBSZUGEHÖRIGKEIT DES STAMMPERSONALS	30
DIE ENTWICKLUNG DER PERSONALAUSGABEN	31
SYSTEMATISCHE ENTWICKLUNG IST GEFORDERT	34
PERSONALENTWICKLUNG	35
BETRIEBLICHES GESUNDHEITSMANAGEMENT	36
AUSFALLZEITEN BEI DER STADT MANNHEIM	37
HUMAN RESOURCES SUMMARIES	39
STELLENPLAN FÜR DIE HAUSHALTSJAHRE 2016 + 2017	92
GLOSSAR	94

OBERBÜRGERMEISTER

DEZ OB	DEZ I	DEZ II	DEZ III	DEZ IV	DEZ V
SEITE 40	SEITE 53	SEITE 61	SEITE 70	SEITE 76	SEITE 85
BÜRO OBERBÜRGERMEISTER	BÜRO DEZERNAT I	BÜRO DEZERNAT II	BÜRO DEZERNAT III	BÜRO DEZERNAT IV	BÜRO DEZERNAT V
SEITE 41	SEITE 54	SEITE 62	SEITE 71	SEITE 77	SEITE 86
11	12	16	40	52	33
SEITE 42	SEITE 55	SEITE 63	SEITE 72	SEITE 78	SEITE 87
13	20	41	51	60	67
SEITE 43	SEITE 56	SEITE 64	SEITE 73	SEITE 79	SEITE 88
14	22	50	53	61	69
SEITE 44	SEITE 57	SEITE 68	SEITE 74	SEITE 80	SEITE 89
15	25	80	56	62	70
SEITE 45	SEITE 58	SEITE 69	SEITE 75	SEITE 81	SEITE 90
17	31	42		63	75
SEITE 46	SEITE 59	SEITE 65		SEITE 82	SEITE 91
18	37	46		66	
SEITE 47	SEITE 60	SEITE 66		SEITE 83	
19		47		68	
SEITE 48		SEITE 67		SEITE 84	
30					
SEITE 49					
48					
SEITE 50					
91					
SEITE 51					
92					
SEITE 52					

VORWORT DES OBERBÜRGERMEISTERS

Den „Personalbericht“ zum „Human Resources Report“ zu verändern, hat uns im vergangenen Jahr nicht nur positive Reaktionen eingebracht.

Dabei sind Ressourcen schon lange keine Sammelbezeichnungen für benötigtes Material oder gebrauchten Rohstoff mehr, sondern haben vielmehr eine Ausweitung der Begrifflichkeit hin zu einem strategisch wertvollen Wettbewerbsvorteil durchlaufen. Ressourcen sind organisationale Kernkompetenzen und etwas, das uns von anderen abhebt. Unsere strategische Ausrichtung und Wirkungsorientierung sind in diesem Sinne ebenso Ressourcen, wie die Mitarbeiterinnen und Mitarbeiter, die unsere Ziele durch erbrachte Leistungen greifbar machen.

Stellen wir den Begriff der Ressource in den Mittelpunkt unserer Überlegungen zum Personal der Stadtverwaltung Mannheim, so wird klar, welche hohe Bedeutung wir damit den Mitarbeiterinnen und Mitarbeitern sowie der Qualität ihrer Leistungen als zentrale Kraft unserer Stadtverwaltung einräumen. Rund jeder vierte Euro im städtischen Ergebnishaushalt wird für Personalaufwendungen ausgegeben. Der Auswahl und Entwicklung unseres Personals widmen wir uns umso sorgfältiger, je bewusster wir uns der erfolgskritischen Funktion dieser strategisch wertvollsten unserer Ressourcen sind.

Auch im vorliegenden Human Resources Report finden Sie in komprimierter Form Datenmaterial zum Personal der Stadtverwaltung Mannheim, das Sie als Steuerungsinstrument bei Ihren Entscheidungen begleiten soll. Mit Blick auf die Strategische Haushaltskonsolidierung und die gebotene strategische Ausrichtung Ihrer Dienststelle würde es mich freuen, wenn Sie diesen Report als Unterstützungsangebot und als praktische Hilfe gerne und häufig zur Hand nehmen.



Dr. Peter Kurz
Oberbürgermeister der Stadt Mannheim



AUF EINEN BLICK

Tab. 1: Auf einen Blick (Stand 31.12.2015)

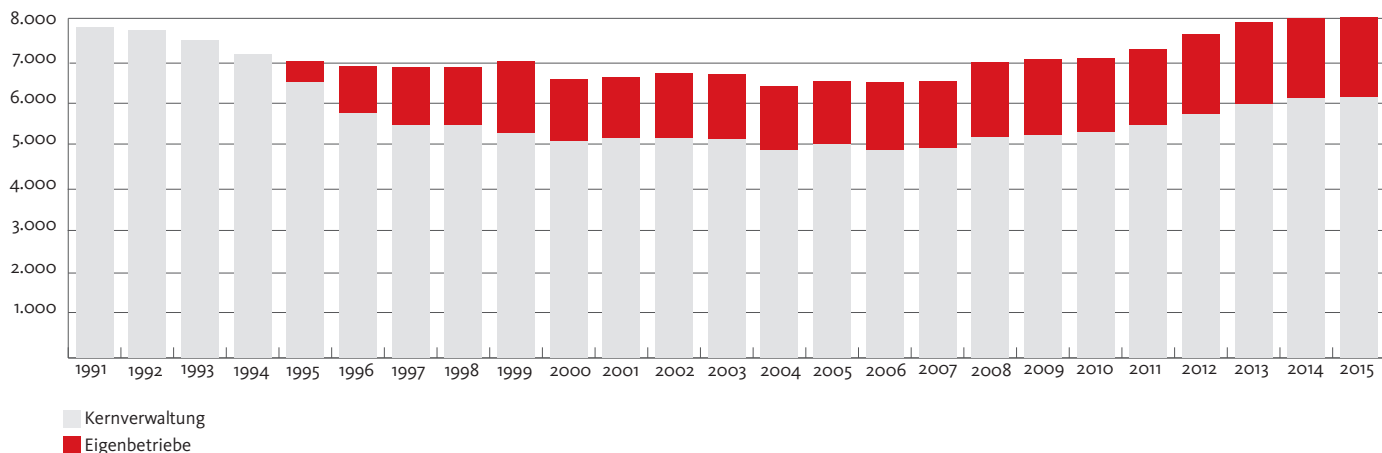
	Kernverwaltung	Eigenbetriebe	Stadtverwaltung
Gesamtpersonal	6.137	1.882	8.019
Stammpersonal	5.174	1.222	6.396
Stammpersonal (Vollzeitäquivalente)	4.476,42	1.114,40	5.590,82
Frauenanteil (bezogen auf das Gesamtpersonal)	65,0%	30,0%	56,8%
Frauenanteil (bezogen auf das Stammpersonal)	63,1%	23,0%	55,4%
Auszubildende (inkl. Praktika, Volontariate)	412	48	460
Teilzeitquote	36,2%	17,4%	32,6%
Anteil der schwerbehinderten und gleichgestellten Beschäftigten*	7,4%	10,4%	8,1%
Personalausgaben in Mio. €* (vorläufiges Rechnungsergebnis bzw. Wirtschaftspläne)	288,8 Mio. €	95,8 Mio. €	384,6 Mio. €

* jahresbezogene Werte

Tab. 2: Personalstand am 31.12.2015

	Kernverwaltung			Eigenbetriebe			Stadtverwaltung		
	BeamtInnen	ArbeitnehmerInnen	Summe	BeamtInnen	ArbeitnehmerInnen	Summe	BeamtInnen	ArbeitnehmerInnen	Summe
Stammpersonal	932	4.242	5.174	20	1.202	1.222	952	5.444	6.396
dar. ATZ-Arbeitsphase bzw. ATZ-Teilzeitmodell		15	19	0				16	20
dar. ATZ-Freistellungsphase		113	116	0	21	21		134	137
dar. sonst. Teilzeitbeschäftigte	209	1.527	1.736	6	185	191	215	1.712	1.927
Befristet Beschäftigte/ Aushilfen	0	257	257	0	132	132	0	389	389
Auszubildende	9	288	297	0	36	36	9	324	333
Praktika/Volontariate	0	115	115	0	12	12	0	127	127
Freiwilliges Jahr/ Bundesfreiwilligendienst	0	13	13	0	7	7	0	20	20
Beschäftigte nach Entgeltvariante (SGB) sowie Personen in der „Bürgerarbeit“ (ESF)	0	0	0	0	0	0	0	0	0
Sonderverträge Eigenbetrieb Nationaltheater	0	0	0	0	438	438	0	438	438
Ruhende Beschäftigungsverhältnisse	27	254	281		34	35	28	288	316
dar. Beurlaubte	27	235	262		30	31	28	265	293
dar. Rente auf Zeit	0	19	19	0			0	23	23
SUMME	968	5.169	6.137	21	1.861	1.882	989	7.030	8.019

Abb. 1: Entwicklung des Gesamtpersonals 1991- 2015



Tab. 3: Vollzeitäquivalente am 31.12.2015

	Kernverwaltung			Eigenbetriebe			Stadtverwaltung		
	BeamtInnen	ArbeitnehmerInnen	Summe	BeamtInnen	ArbeitnehmerInnen	Summe	BeamtInnen	ArbeitnehmerInnen	Summe
Stammpersonal	855,89	3.620,53	4.476,42	17,78	1.096,62	1.114,40	873,67	4.717,15	5.590,82
dar. ATZ-Arbeitsphase bzw. ATZ-Teilzeitmodell	2,20	9,16	11,36	0,00	0,75	0,75	2,20	9,91	12,11
dar. ATZ-Freistellungsphase	1,50	47,65	49,15	0,00	10,14	10,14	1,50	57,79	59,29
dar. sonst. Teilzeitbeschäftigte	136,20	974,24	1.110,44	3,78	90,73	94,51	139,98	1.064,97	1.204,95
Befristet Beschäftigte/ Aushilfen	0,00	209,02	209,02	0,00	103,54	103,54	0,00	312,56	312,56
Auszubildende	9,00	285,47	294,47	0,00	36,00	36,00	9,00	321,47	330,47
Praktika/Volontariate	0,00	111,71	111,71	0,00	10,70	10,70	0,00	122,41	122,41
Freiwilliges Jahr/ Bundesfreiwilligendienst	0,00	13,00	13,00	0,00	7,00	7,00	0,00	20,00	20,00
Beschäftigte nach Entgeltvariante (SGB) sowie Personen in der „Bürgerarbeit“ (ESF)	0,00	0,00	0,00	0,00	0,00	0,00	0,00	0,00	0,00
Sonderverträge Eigenbetrieb Nationaltheater	0,00	0,00	0,00	0,00	416,11	416,11	0,00	416,11	416,11
Ruhende Beschäftigungsverhältnisse*	22,42	213,51	235,93	1,00	27,95	28,95	23,42	241,46	264,88
dar. Beurlaubte*	22,42	197,92	220,34	1,00	24,17	25,17	23,42	222,09	245,51
dar. Rente auf Zeit*	0,00	15,59	15,59	0,00	3,78	3,78	0,00	19,37	19,37
SUMME	887,31	4.453,24	5.340,55	18,78	1.697,92	1.716,70	906,09	6.151,16	7.057,25

*Vollzeitäquivalente entsprechen dem letzten aktiven Beschäftigungsumfang

Abb. 2: Gliederung nach Beschäftigungsgruppen des Gesamt- und des Stammpersonals

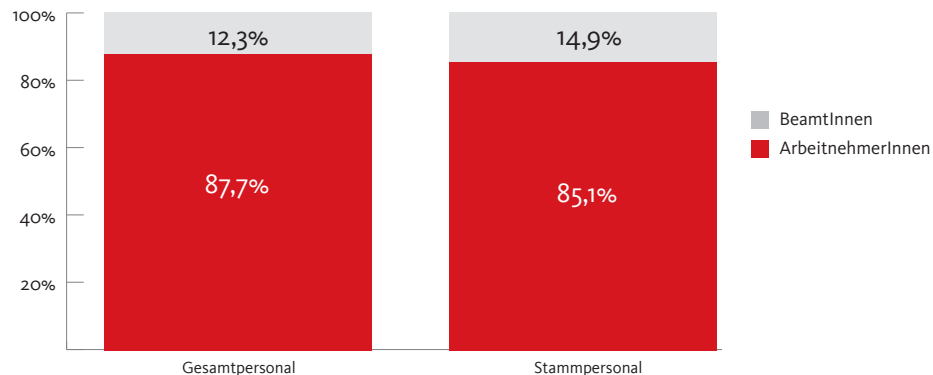
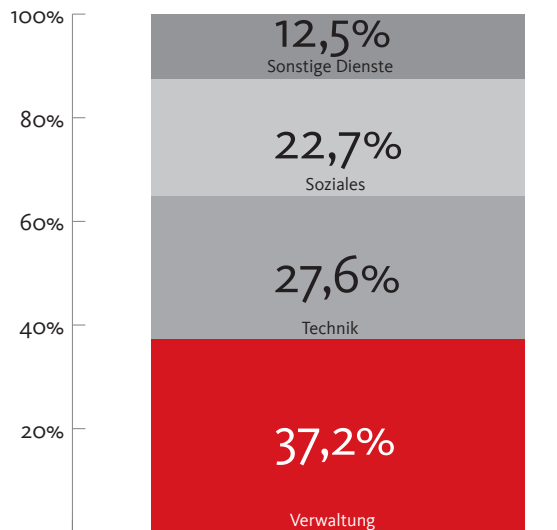


Abb. 3: Aufgabenbereiche des Stammpersonals

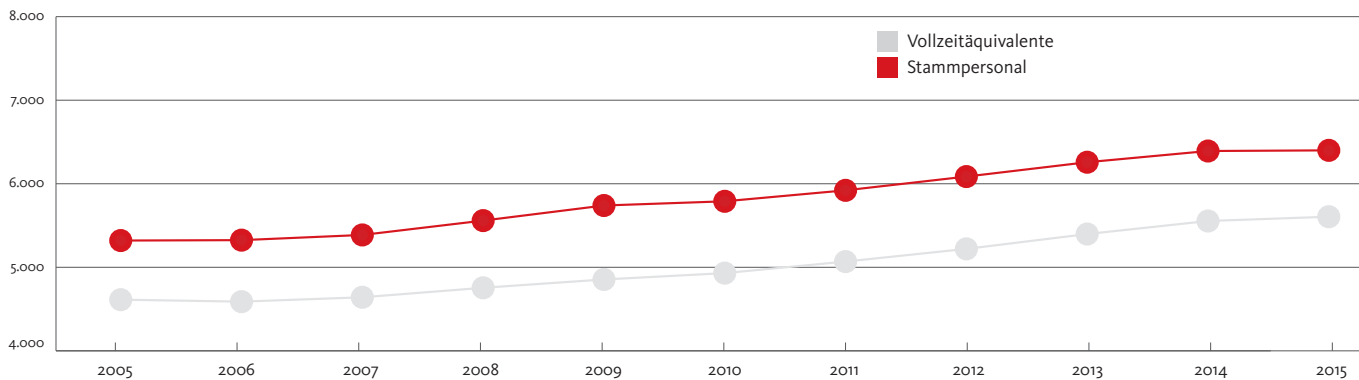


Tab. 4: Entwicklung des Personalbestandes

	2005	2006	2007	2008	2009	2010	2011	2012	2013	2014	2015
Entwicklung des Personalbestandes											
Stammpersonal	5.302	5.307	5.370	5.544	5.727	5.778	5.911	6.078	6.252	6.388	6.396
Vollzeitäquivalente*	4.585	4.561	4.614	4.729	4.830	4.907	5.047	5.201	5.381	5.539	5.591

*bezogen auf das Stammpersonal

Abb. 4: Entwicklung des Personalbestandes und der Vollzeitäquivalente



VOM METHUSALEM-KOMPLEX ZUR ARBEITGEBERMARKE

Dr. Gerhard Mersmann
Fachbereichsleiter 17 Organisations- und Personalentwicklung

Als im Jahr 2004 Frank Schirrmachers Buch „Der Methusalem-Komplex“ erschien, war bereits klar, dass die demographische Entwicklung für bestimmte Sektoren des Arbeitsmarktes in naher Zukunft gravierende Auswirkungen haben würde.

Heute, 12 Jahre später, sind viele der Prognosen bereits eingetreten. Für den öffentlichen Dienst ist vor allem in den Bereichen von Führung und besonders qualifiziertem Fachpersonal ein verschärfter Konkurrenzkampf auf dem Arbeitsmarkt im Gange. Das zeigt sich auch und vor allem in Auswahlverfahren. Zwar ist die Anzahl der Bewerberinnen und Bewerber nicht unbedingt zurückgegangen, aber die Anzahl derer, auf die das Anforderungsprofil zutrifft, ist weitaus geringer als noch vor zehn Jahren. Für die Stadt Mannheim als Arbeitgeber ist die Zeit eines verstärkten Konkurrenzkampfes bereits angebrochen.

Neben den zahlenmäßigen Ursachen für die besonders erforderlichen Anstrengungen, geeignete Fach- und Führungskräfte zu bekommen, ist noch ein weiteres Qualitätsmerkmal zu erwähnen, das sich die Stadt Mannheim hart erarbeitet hat, die Suche nach geeignetem Personal aber nicht leichter macht. Es ist der Wandel der Steuerungsphilosophie, vor allem in den Dienststellen. Wer nach Wirkung steuert, braucht Führungskräfte, die dieses können. Generell ist die Wirkungssteuerung ein Alleinstellungsmerkmal der Stadtverwaltung Mannheim. Bewerberinnen und Bewerber von anderen Verwaltungen haben durch diese Spezifikation einen Nachteil. Oder anders ausgedrückt: In bestimmten Bereichen kann die Stadt nur aus dem eigenen Fundus schöpfen, um das geforderte moderne Management-Profil bedienen zu können.

Es ist wichtig, sich noch einmal die Besonderheit der städtischen Anforderung an Führungskräfte vor Augen zu führen: Es geht um die beschriebene Wirkungssteuerung und um eine Vorstellung von Führung, die in eigenen Leitlinien formuliert wurde und zu einer Kultur bei der Stadt geführt hat, die sich ihrerseits bereits positiv auf dem Arbeitsmarkt auswirkt. Im Wissen um die verstärkte Konkurrenz hat sich die Stadtverwaltung auf den Weg gemacht, unter dem Terminus der Ar-

beitgebermarke entscheidende Argumente für sich als potenziellem Arbeitgeber zu sammeln.

Die künftigen Fach- und Führungskräfte beobachten ihre zukünftigen Arbeitgeber genau. Werte und Ansichten, die bei Befragungen ausgemacht wurden, sind nicht nur die klassische Vergütung, sondern auch zunehmend Faktoren wie gesellschaftliche Relevanz des eigenen Handelns, Kommunikation, Kultur des Umgangs und Wertschätzung. Der Change²-Prozess hat der Stadt Mannheim nachweislich zumindest in der Region einen strategischen Vorteil in der Konkurrenz um Fach- und Führungskräfte eingespielt. Die Berichte über die besonderen Erfordernisse an Führungskräfte wirken nicht abschreckend, sondern stimulierend.

Die schwierige Situation auf dem Arbeitsmarkt in dem beschriebenen Segment ist nicht überwunden, aber die Stadt Mannheim als Arbeitgeberin ist auf einem guten Weg. Zu ihm gehört auch, dass die Stadtverwaltung offener und internationaler geworden ist, dass ihre Vertreterinnen und Vertreter auf internationalen Kongressen auftreten und an verschiedenen Universitäten und Hochschulen Lehraufträge haben. Neben dem immer Gewinn bringenden Austausch ist das auch ein Format von Akquisition.

Die Stadt Mannheim hat auf den Methusalem-Komplex mit Modernität reagiert. Sie hat damit den richtigen Weg eingeschlagen. Da die Ursache hierfür in einem komplexen Milieu wie der Demographie liegt, sind langer Atem und Geduld vonnöten.

DAS ALTER DER BESCHÄFTIGTEN

Abb. 5: Entwicklung des Durchschnittsalters des Stammpersonals nach Geschlecht

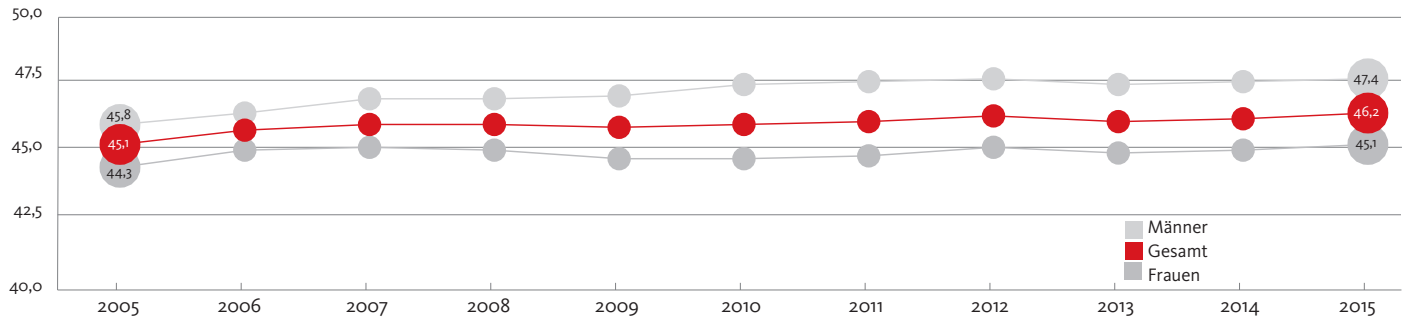


Abb. 6: Altersverteilung nach Fachrichtungen

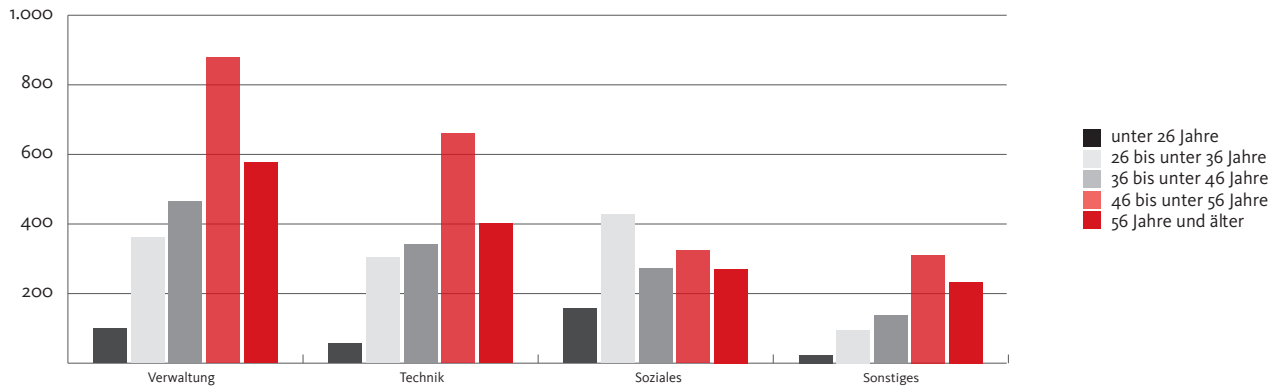


Abb. 7: Altersverteilung nach Laufbahnen

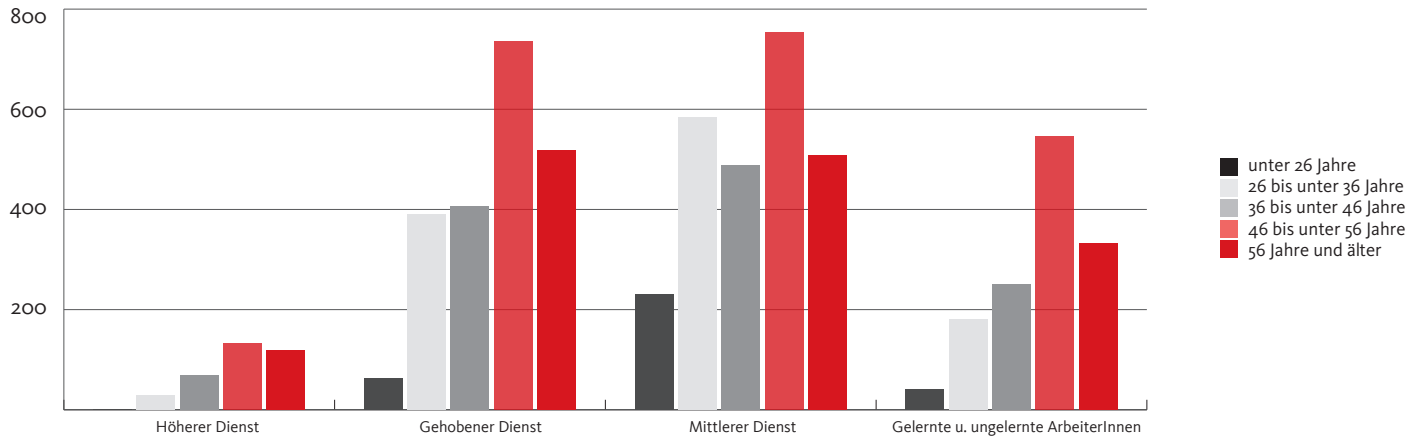
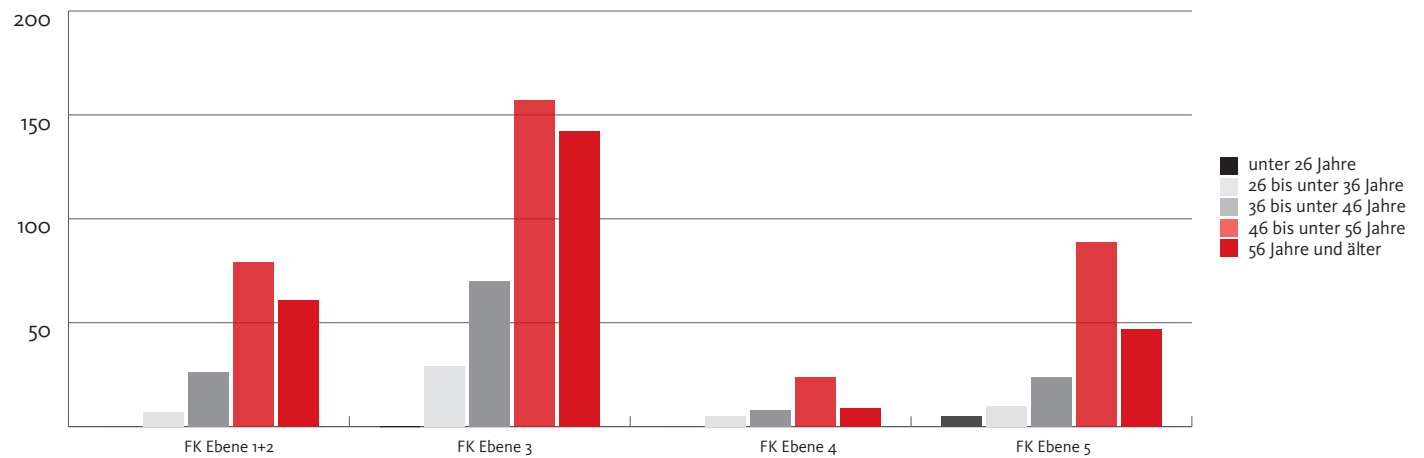


Abb. 8: Struktur der Führungskräfte: Altersverteilung nach Führungsebenen



EINE ERFOLGREICHE ORGANISATIONSKULTUR

Dr. Liane Schmitt

Abteilungsleiterin 17:3 Führung, Dialog und Arbeitgebermarke

Qualifizierte Fach-, Führungs- und Nachwuchskräfte sind gesucht – und oft schwer zu finden. Der Fachbereich Organisations- und Personalentwicklung unterstützt die Dienststellen bei ihrer Suche wie den Fachbereich Sicherheit und Ordnung bei seiner Politessen-Kampagne. Mit innovativen Sprüchen wie: „328.191 Mal für Fairness gesorgt, indem wir regelwidriges Halten oder Parken beanstandet haben“ startete Ende 2015 eine Plakataktion, um noch mehr geeignete Kandidatinnen (aber auch Kandidaten!) zu finden, die den Beruf der Politesses/des Politiseurs mit Überzeugung und Engagement ausfüllen. Dabei gingen wir innovative Wege: mit Plakaten in Straßenbahnen und einer realistischen Reportage über den Politessen-Alltag im Internet – mit direkter Verlinkung auf die Stellenausschreibungen.

Um weiterhin erfolgreich Personal zu gewinnen und zu halten, bauen Arbeitgeber systematisch ihre Attraktivität weiter aus, indem sie sich positiv von anderen Arbeitgebern abheben bzw. abgrenzen. Was die Stadtverwaltung Mannheim als Arbeitgeberin ausmacht, setzt sich aus den Attributen „sicher, vielfältig, sinnhaft, innovativ und familienfreundlich“ zusammen. Diese Begriffe wurden im Rahmen einer internen und externen Umfrage herausgefiltert.

Zur Arbeitgebermarke gehört nicht nur, diese Attribute nach außen zu kommunizieren, um qualifizierte Mitarbeiterinnen und Mitarbeiter zu gewinnen: Auch intern gilt es, die Lern- und Organisationskultur voranzubringen. Denn Beschäftigte, die stolz auf ihre Arbeitgeberin sind, sind die besten Werbebotschafter der Stadtverwaltung in die Gesellschaft hinein und fungieren als wertvolle Multiplikatoren.

Im internen Bereich sieht der Fachbereich Organisations- und Personalentwicklung seinen Beitrag vor allem in der Ausgestaltung von vielfältigen und innovativen Instrumenten, um die Stadt Mannheim zukunftsfähig zu positionieren und im Rahmen des Modernisierungsprozesses auch den Kulturwandel innerhalb der Organisation weiter voranzutreiben.

Hierzu wurden beispielsweise zahlreiche Kommunikationsformate konzipiert und regelmäßig durchgeführt, bei denen der Oberbürgermeister für die Beschäftigten sichtbar ist und mit ihnen auf Augenhöhe kommuniziert.

Dazu zählen Plattformen speziell für Führungskräfte, der OB-Personalrätedialog sowie der bereichs- und hierarchieübergreifende Mitarbeiterdialog. Diese Plattformen werden anlassbezogen immer wieder neu gestaltet.

Herzstück des Miteinanders sind die von den Führungskräften gemeinsam konzipierten Leitlinien für Führung, Kommunikation und Zusammenarbeit. Ob und wie sie innerhalb der Organisation gelebt werden, wird immer wieder durch den KlIMA-Check erhoben – eine Befragung, die stadtweit durchgeführt wird.

Im Jahr 2015 wurde zum ersten Mal das 360°-Führungsfeedback erfolgreich angewendet: Hierbei handelt es sich um ein mehrperspektivisches und standardisiertes Verfahren, um Führungskräften eine fundierte Rückmeldung zu ihrem Führungsverhalten zu geben.

Ein weiteres Steuerungsinstrument, um die richtigen Bewerberinnen und Bewerber zu finden, ist die Führungskompetenzbewertung. Ziel dabei ist es, eine Prognose darüber zu erhalten, inwieweit ein Bewerber – über seine fachliche Eignung hinaus – auch eine zur Stadt Mannheim und ihrer Strategie passende Befähigung zum strategischen und wirkungsorientierten Steuern aufweist.

Als Arbeitgeberin erfolgreich zu sein und gemeinsam mehr zu bewirken, heißt auch, von anderen zu lernen: Das Wissensmanagement schafft in diesem Zusammenhang die notwendigen Strukturen, um Wissen zu teilen und Synergien zu erzeugen. Als erste Maßnahme wurde in diesem Zusammenhang 2015 ein Konzept zum Wissenstransfer entwickelt und eingeführt. Es wird in Situationen angewendet, in denen Beschäftigte ihre Stelle wechseln oder verlassen und in denen es darum geht, relevante Informationen und Wissen gezielt und strukturiert zu dokumentieren.

Angesichts der demographischen Entwicklung steht das intensive Werben um qualifizierte Mitarbeiterinnen und Mitarbeiter wohl erst am Anfang. Insofern gilt es für die Zukunft, sowohl bestehende Instrumente kritisch zu hinterfragen und entsprechend zu modifizieren sowie entlang der Organisationskultur neue Instrumente zu entwickeln.

DIE FÜHRUNGSKRÄFTE

Abb. 9: Struktur der Führungskräfte: BeamtInnen und ArbeitnehmerInnen

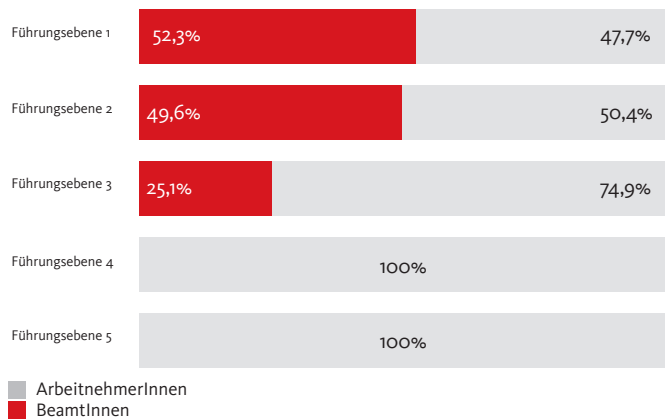


Abb. 10: Struktur der Führungskräfte: Geschlecht

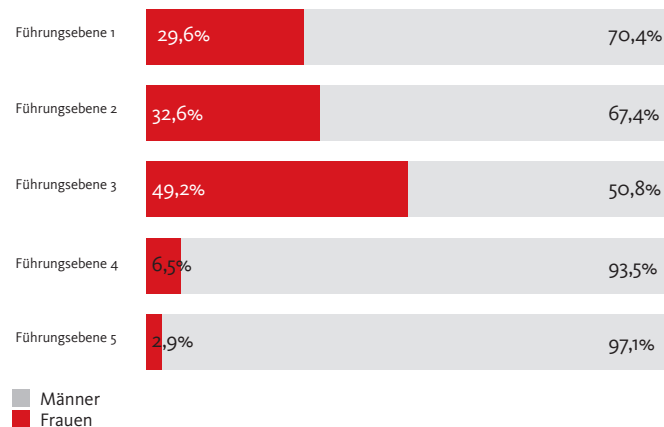
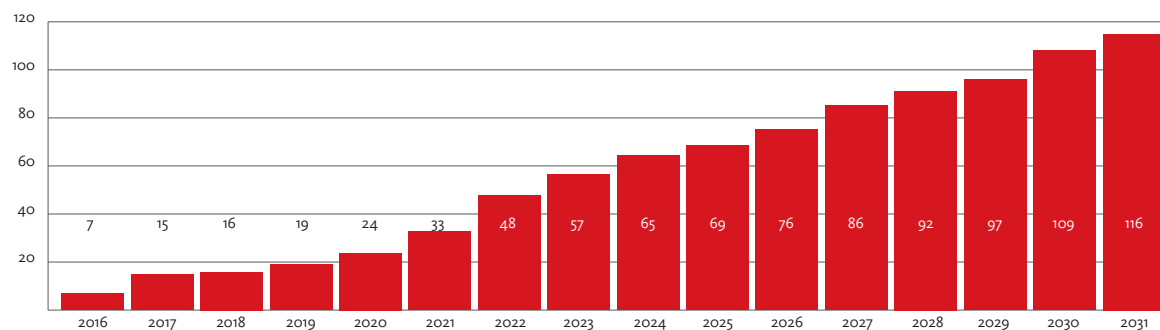


Abb. 11: Kumulierte Werte des Ausscheidens der Führungsebenen 1 + 2 bis 2031

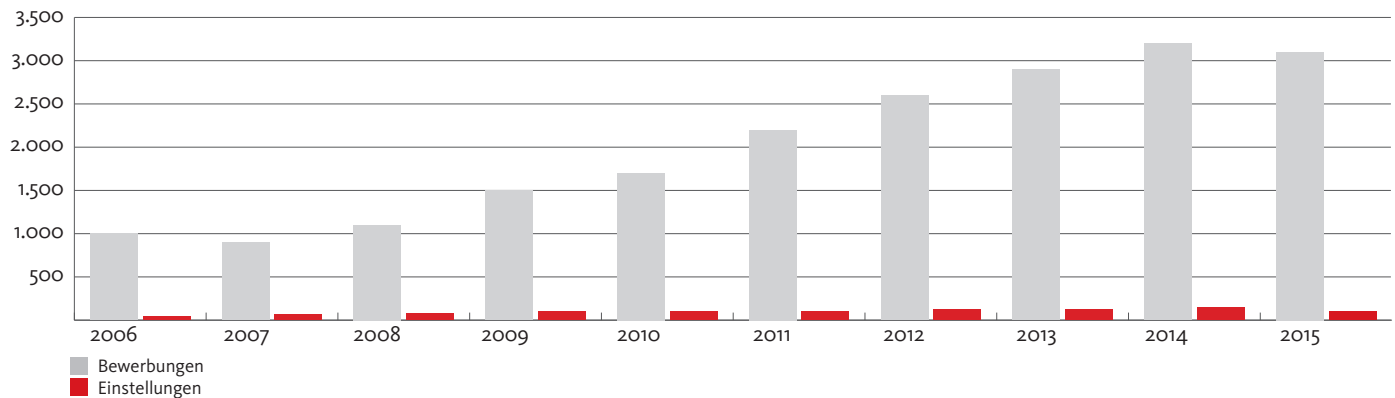


Tab. 5: Prognostizierte Jahreswerte des Ausscheidens der Führungsebenen 1+2

	2016	2017	2018	2019	2020	2021	2022	2023	2024	2025	2026	2027	2028	2029	2030	2031
Ausscheiden bis 2031	7	8	1	3	5	9	15	9	8	4	7	10	6	5	12	7

DEN NACHWUCHS SICHERN: AUSBILDUNG

Abb. 12: Entwicklung der Anzahl der Bewerbungen und Einstellungen der Auszubildenden 2006-2015*



Tab. 6: Entwicklung des Verhältnisses von Bewerbungen und Einstellungen der Auszubildenden 2006-2015*

	2006	2007	2008	2009	2010	2011	2012	2013	2014	2015
Bewerbungen	1.000	900	1.100	1.500	1.700	2.200	2.600	2.900	3.200	3.100
Einstellungen	44	67	80	98	99	99	122	125	145	101
Einstellungsquote	4,4%	7,4%	7,3%	6,5%	5,8%	4,5%	4,7%	4,3%	4,5%	3,3%

* Quelle: 11.20 Team Ausbildung

Die Auswertungen beziehen sich auf den jeweiligen Ausbildungsjahrgang

DIVERSITÄT: GLEICHSTELLUNG VON MÄNNERN UND FRAUEN

Tab. 7: Frauenanteil nach Laufbahnen

31.12.2015	gesamt	dar. Frauen	Frauenanteil
BeamtInnen			
Höherer Dienst	151	55	36,4%
Gehobener Dienst	546	323	59,2%
ArbeitnehmerInnen			
Höherer Dienst	193	89	46,1%
Gehobener Dienst	1.568	943	60,1%

Tab. 8: Entwicklung des Anteils der weiblichen Führungskräfte (Führungsebenen 1+2)

	2011	2012	2013	2014	2015
Weibliche Führungskräfte	36	37	42	45	55
Männliche Führungskräfte	113	114	112	117	118
Führungsebenen 1+2 gesamt	149	151	154	162	173
Anteil der weiblichen Führungskräfte an den Führungsebenen 1+2	24,2%	24,5%	27,3%	27,8%	31,8%

Tab. 9: Kennzahlen Gender Mainstreaming (Stichtag 31.12.2015)

	Vollbeschäftigung			Teilzeitbeschäftigung			Gesamtpersonal			SUMME
	männlich	weiblich		männlich	weiblich		männlich	weiblich		
	Anzahl	Anzahl	in %	Anzahl	Anzahl	in %	Anzahl	Anzahl	in %	
Kernverwaltung										
Gesamtpersonal	1.892	2.132	53,0%	255	1.858	87,9%	2.147	3.990	65,0%	6.137
dav. Stammpersonal	1.699	1.604	48,6%	212	1.659	88,7%	1.911	3.263	63,1%	5.174
dav. ArbeitnehmerInnen	1.169	1.418	54,8%	191	1.464	88,5%	1.360	2.882	67,9%	4.242
BeamtenInnen	530	186	26,0%	21	195	90,3%	551	381	40,9%	932
Auszubildende (inkl. Praktika, Volontariate)	106	287	73,0%		18	94,7%	107	305	74,0%	412
befristet Beschäftigte/Aushilfen	61	89	59,3%	37	70	65,4%	98	159	61,9%	257
Beurlaubte*	14	141	91,0%	5	102	95,3%	19	243	92,7%	262
Rente auf Zeit*	6		40,0%		9	100,0%	6	13	68,4%	19
sonstiges Personal	6	7	53,8%				6	7	53,8%	13
Eigenbetriebe										
Gesamtpersonal	1.203	352	22,6%	115	212	64,8%	1.318	564	30,0%	1.882
dav. Stammpersonal	876	133	13,2%	65	148	69,5%	941	281	23,0%	1.222
dav. ArbeitnehmerInnen	866	129	13,0%	64	143	69,1%	930	272	22,6%	1.202
BeamtenInnen	10		28,6%		5	83,3%	11	9	45,0%	20
Auszubildende (inkl. Praktika, Volontariate)	26	20	43,5%			0,0%	28	20	41,7%	48
befristet Beschäftigte/Aushilfen	73	11	13,1%	34	14	29,2%	107	25	18,9%	132
Beurlaubte*	8	12	60,0%		9	81,8%	10	21	67,7%	31
Rente auf Zeit*			66,7%			0,0%			50,0%	
sonstiges Personal**	219	174	44,3%	11	41	78,8%	230	215	48,3%	445
Gesamtübersicht										
Gesamtpersonal	3.095	2.484	44,5%	370	2.070	84,8%	3.465	4.554	56,8%	8.019
dav. Stammpersonal	2.575	1.737	40,3%	277	1.807	86,7%	2.852	3.544	55,4%	6.396
dav. ArbeitnehmerInnen	2.035	1.547	43,2%	255	1.607	86,3%	2.290	3.154	57,9%	5.444
BeamtenInnen	540	190	26,0%	22	200	90,1%	562	390	41,0%	952
Auszubildende (inkl. Praktika, Volontariate)	132	307	69,9%	3	18	85,7%	135	325	70,7%	460
befristet Beschäftigte/Aushilfen	134	100	42,7%	71	84	54,2%	205	184	47,3%	389
Beurlaubte*	22	153	87,4%	7	111	94,1%	29	264	90,1%	293
Rente auf Zeit*	7	6	46,2%		9	90,0%	8	15	65,2%	23
sonstiges Personal**	225	181	44,6%	11	41	78,8%	236	222	48,5%	458

* Voll- und Teilzeitbeschäftigung entspricht letztem aktiven Beschäftigungsumfang

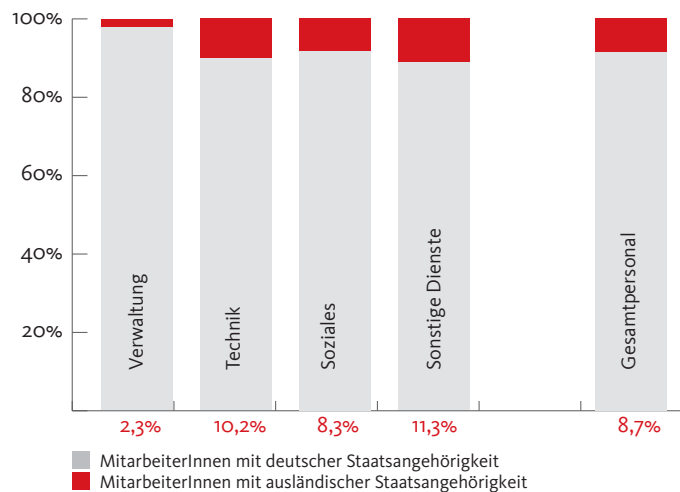
** Inklusive Sonderverträge künstlerisches Personal des Nationaltheaters

DIVERSITÄT: STAATSANGEHÖRIGKEIT

Tab. 10: Entwicklung des Anteils der MitarbeiterInnen mit ausländischer Staatsangehörigkeit*

	2005	2006	2007	2008	2009	2010	2011	2012	2013	2014	2015
Stammpersonal der Stadt Mannheim											
ausländische Staatsangehörigkeit	5,8%	5,7%	6,1%	6,0%	6,2%	6,2%	6,2%	6,3%	6,6%	6,8%	6,9%
Wohnbevölkerung mit Hauptwohnsitz in Mannheim**											
ausländische Staatsangehörigkeit	20,4%	20,5%	20,8%	21,0%	21,1%	21,4%	21,8%	22,2%	22,7%	23,6%	25,2%

Abb. 13: Anteil der MitarbeiterInnen mit ausländischer Staatsangehörigkeit nach Fachrichtungen*



Tab. 11: Staatsangehörigkeiten der MitarbeiterInnen*

31.12.2015	absolut	in %
Ausländische Staatsangehörigkeiten		
gesamt	696	100%
dav. EU	316	45,4%
dar. Italien	110	15,8%
dar. Griechenland	36	5,2%
dar. Kroatien	33	4,7%
dar. Polen	28	4,0%
Türkei	200	28,7%
Sonstige	180	25,9%

* Die Auswertungen beziehen sich jeweils auf die erste Staatsangehörigkeit der Beschäftigten

** Quelle: Kommunale Statistikstelle Stadt Mannheim

DIVERSITÄT: INKLUSION

Tab. 12: Entwicklung des Anteils der schwerbehinderten und gleichgestellten Beschäftigten

	2005	2006	2007	2008	2009	2010	2011	2012	2013	2014	2015
Schwerbehinderte und gleichgestellte Beschäftigte											
Anteil in %	8,2%	8,5%	8,3%	8,2%	7,9%	8,1%	8,1%	8,3%	8,3%	8,1%	8,1%

Abb. 14: Verteilung der schwerbehinderten und gleichgestellten Beschäftigten nach Alter und Geschlecht 2015

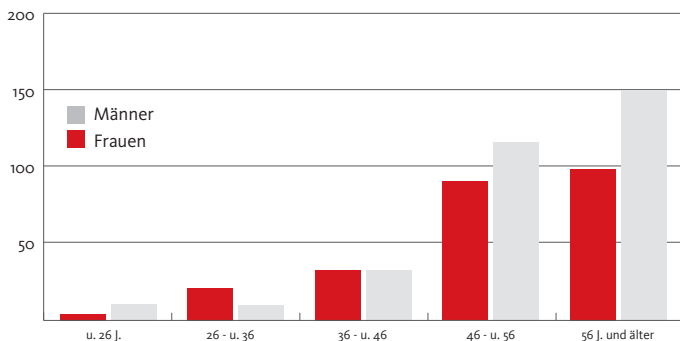
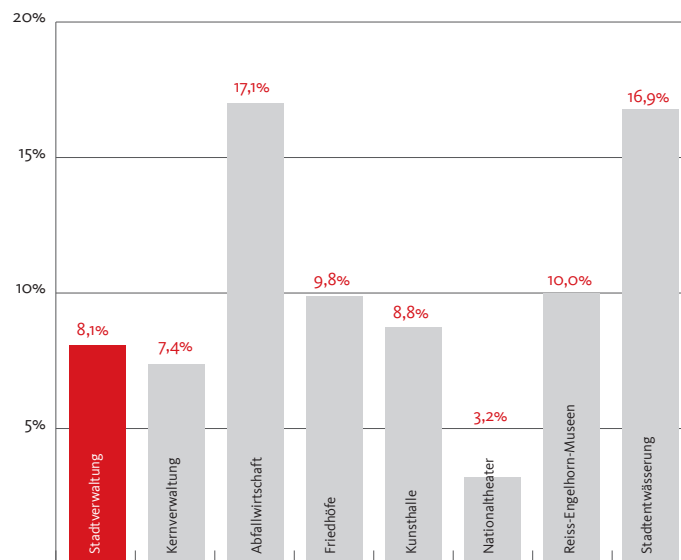
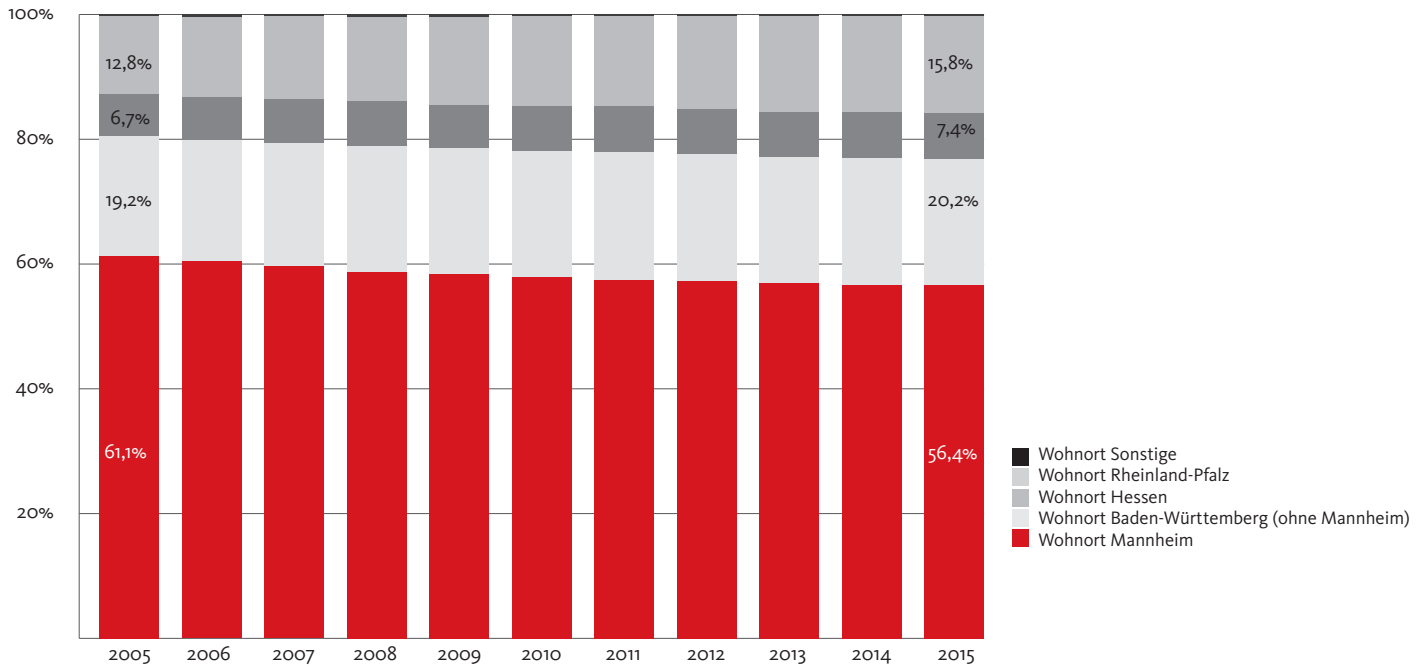


Abb. 15: Anteil der schwerbehinderten und gleichgestellten Beschäftigten in der Kernverwaltung und den Eigenbetrieben 2015



DIVERSITÄT: ARBEITS- UND WOHNORT MANNHEIM

Abb. 16: Entwicklung der Verteilung des Erstwohnsitzes des Stammpersonals 2005-2015

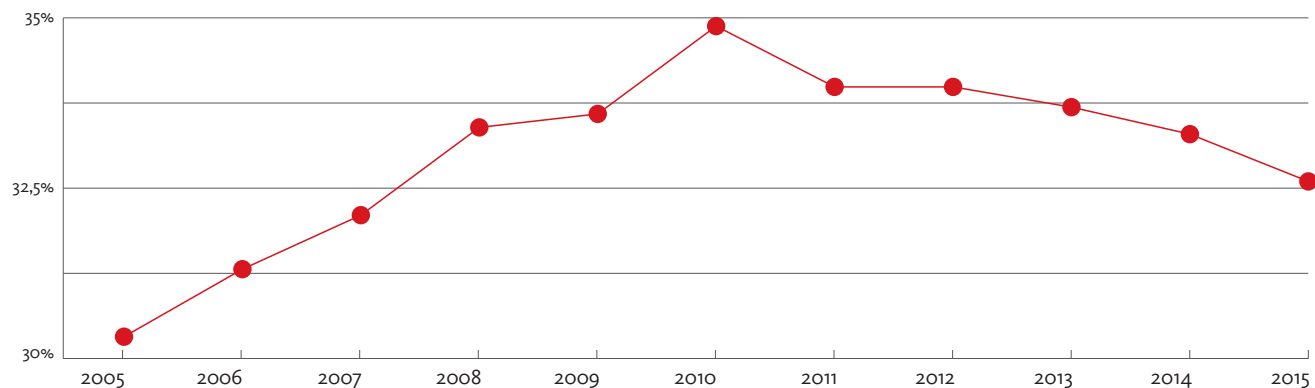


TEILZEITBESCHÄFTIGUNG

Tab. 13: Entwicklung der Teilzeitbeschäftigung von Männern und Frauen (inkl. ATZ)*

	2005	2006	2007	2008	2009	2010	2011	2012	2013	2014	2015
Anzahl gesamt	1.605	1.658	1.723	1.854	1.889	2.014	2.010	2.065	2.106	2.130	2.084
dav. Frauen	1.337	1.379	1.423	1.514	1.540	1.641	1.652	1.719	1.766	1.805	1.807
dav. Männer	268	279	300	340	349	373	358	346	340	325	277
Teilzeitquote	30,3%	31,3%	32,1%	33,4%	33,6%	34,9%	34,0%	34,0%	33,7%	33,3%	32,6%

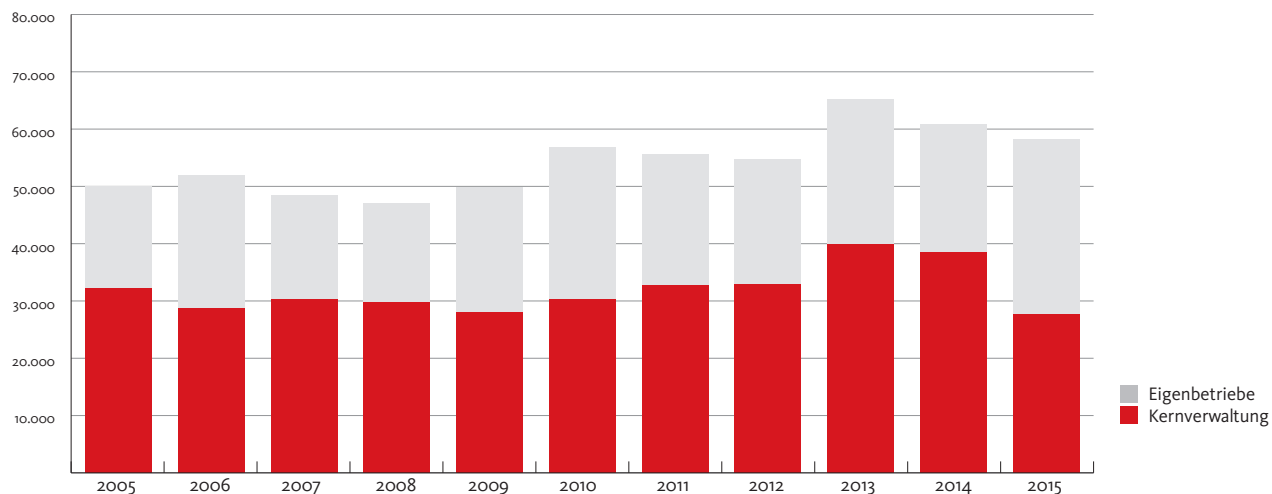
Abb. 17: Entwicklung der Teilzeitquote 2005 - 2015 (inkl. ATZ)*



* Bei der Entwicklung der Teilzeitquote ist zu beachten, dass in dieser auch die geschlossenen Altersteilzeitverträge berücksichtigt sind. Aufgrund der Neuregelung im Rahmen des TV FlexAZ ist die Anzahl der getroffenen Vereinbarungen derzeit rückläufig, so dass mit einem weiteren Absinken der Quote zu rechnen ist.

DIE ENTWICKLUNG DER ÜBERSTUNDEN

Abb. 18: Entwicklung der Überstunden in den Eigenbetrieben und der Kernverwaltung



Tab. 14: Entwicklung der Überstunden in den Eigenbetrieben und der Kernverwaltung

Entwicklung der Überstunden			
	Kernverwaltung	Eigenbetriebe	Gesamt
2005	32.370	17.926	50.296
2006	28.816	23.500	52.316
2007	30.360	18.276	48.636
2008	29.946	17.342	47.288
2009	28.204	21.849	50.053
2010	30.529	26.547	57.076
2011	32.975	22.865	55.840
2012	33.052	21.965	55.017
2013	40.015	25.510	65.525
2014	38.675	22.515	61.190
2015	27.827	30.773	58.600

Erläuterung zum verwendeten Überstundenbegriff:

Der überwiegende Teil der geleisteten Überstunden wird im Rahmen eines Zeitausgleichs kompensiert. In den nebenstehenden Auswertungen werden die darüber hinaus finanziell abgolonenen Überstunden betrachtet.

PORTFOLIO-ANALYSE

Dr. Liane Schmitt

Kommissarische Abteilungsleiterin 171 Organisationsberatung und -entwicklung

Die Portfolio-Analyse ist ein wichtiges und wohl das am weitesten verbreitete Instrument der strategischen Unternehmensführung. Der Fachbereich Organisations- und Personalentwicklung hat dieses Instrument 2014 basierend auf den Gedanken des BCG-Portfolios (Boston-Consulting-Group) für die Stadt Mannheim adaptiert und 2015 erstmals in zwei unterschiedlichen Pilotprojekten – mit dem Steueramt und dem Fachbereich Arbeit und Soziales – erprobt. Die dabei gewonnenen Erkenntnisse fließen in die konzeptionelle Weiterentwicklung des Instruments ein.

Als Stadt mit dem Anspruch, eine der modernsten Verwaltungen Deutschlands zu sein, verfolgt Mannheim durch die Portfolio-Analyse vor allem das Ziel, die Entscheidungsträger der Organisation in ihrem Management zu unterstützen. So soll dadurch die Qualität von Managemententscheidungen verbessert werden, indem diese Entscheidungen stärker ziel- und wirkungsorientiert gefällt werden. Die Analyse soll außerdem dazu beitragen, Aufgaben und Projekte in Bezug auf deren Wirkung und Priorität zu reflektieren sowie Aufgaben mit effizientem Einsatz der vorhandenen Ressourcen zu erledigen.

Am Anfang der Portfolio-Analyse führt ein Beratungsteam des Fachbereichs Organisations- und Personalentwicklung ein Auftragsklärungsgespräch mit dem Auftraggeber. Dabei werden vor allem Ziele, Inhalt, Methode, Beteiligte, Verantwortlichkeiten und zeitlicher Rahmen der Portfolio-Analyse vereinbart. Es folgt die Durchführung eines oder bei Bedarf auch mehrerer Workshops, an deren Ende die Formulierung von strategischen Handlungsvorschlägen steht. Der daraus resultierende Ergebnisbericht ist Entscheidungsgrundlage für den Auftraggeber.

Abhängig vom Beratungsauftrag kann eine Portfolio-Analyse entweder vor oder nach einem Ziele-Workshop mit der Strategischen Steuerung sinnvoll sein. Sie kann als Vorbereitung für den Ziele-Workshop dienen; aber auch in dessen Nachgang sowohl Standortbestimmung als auch Entscheidungsgrundlage für die zukünftige Ausrichtung der Dienststelle sein.

Bisher führte der Fachbereich Organisations- und Personalentwicklung in zwei Dienststellen Pilotprojekte durch. Im Steueramt wurden in zwei Workshops mit jeweils ca. zehn Mitarbeiterinnen und Mitarbeitern drei Portfolio-Analysen, im Fachbereich Arbeit und Soziales in drei Workshops mit jeweils ca. 18 Mitarbeiterinnen und Mitarbeitern fünf Portfolio-Analysen erarbeitet. In beiden Pilotprojekten wurde die Arbeit in den Workshops durch den Einsatz ergänzender Instrumente wie beispielsweise einer Prioritätenanalyse im Steueramt sowie einer Entscheidungsmatrix im Fachbereich Arbeit und Soziales unterstützt.

DEN INTERNEN ARBEITSMARKT SYSTEMATISCH ZUR VERÄNDERUNG NUTZEN

Christina Lindner
Abteilungsleiterin 17.2 Personalplanung und -entwicklung

Mit dem Ausruf, einen Internen Arbeitsmarkt zu etablieren, ist die Vorstellung verknüpft, ein solches Instrument stünde bei der Stadt Mannheim noch nicht zur Verfügung. Auf strategisch-planvoller, also systematischer Ebene in Form eines Instrumentes und angeschlossener Prozesse, ist dies zutreffend. Die Merkmale des Internen Arbeitsmarktes der Stadtverwaltung Mannheim sind heute folgendermaßen ausgeprägt:

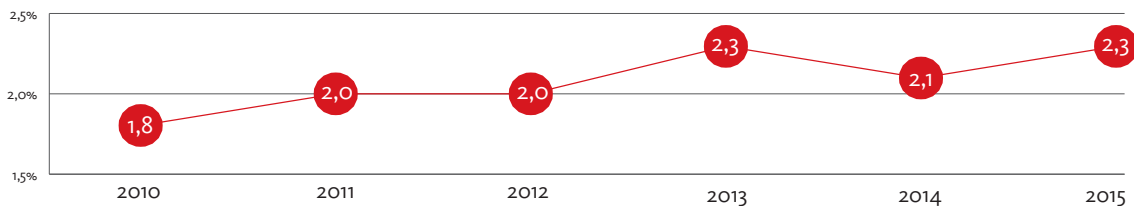
Die Nachfrageseite des Internen Arbeitsmarktes ist durch organisationsweiten Bedarf an Mitarbeiterinnen und Mitarbeitern mit spezifischen Kompetenzen gekennzeichnet, die temporär oder dauerhaft Aufgaben übernehmen und daher Stellen besetzen. Als Reaktion auf die Herausforderungen im Umgang mit Fragen der Flüchtlingshilfe organisierten und betrieben Mitarbeiterinnen und Mitarbeiter des Fachbereichs 17 für mehrere Wochen das Servicecenter Flüchtlingshilfe. Im Vorfeld von Wahlen (aktuell im Rahmen der Landtagswahl 2016) leiten Auszubildende der Stadt Mannheim das Wahlbüro. Als projektbezogene Tätigkeiten seien die zeitlich begrenzte Mitarbeit im Rahmen der Fachgruppe Verwaltungsarchitektur 2013, der Taskforce „Krippenausbau“ oder der Strategischen Haushaltskonsolidierung genannt. Allen diesen Beispielen ist der Umstand gemeinsam, dass personelle Nachfragen in den Dienststellen oder der Organisation durch vorhandene Mitarbeiterinnen und Mitarbeiter gedeckt werden.

„Wandel ist unser Alltag“ formulieren die Leitlinien für Führung, Kommunikation und Zusammenarbeit. Die korrespondierende Angebotsseite des Internen Arbeitsmarktes stellen die zahlreichen Mitarbeiterinnen und Mitarbeiter dar, die ihren Wunsch nach beruflicher Veränderung artikulieren. Als eines der jüngeren Beispiele sei auf die große Resonanz angesichts eines gemeinsam durch die Fachbereiche Personal sowie Organisations- und Personalentwicklung an alle Beschäftigten gerichteten Aufrufs, die Stadt bei den Herausforderungen der Flüchtlingskrise zu unterstützen, verwiesen.

Es ist die Aufgabe der Organisation, Nachfrage und Angebot auf systematische Weise gegenüber zu stellen, so dass adäquate Antworten auf die Fragen des Erhalts der Leistungsfähigkeit der Organisation und der Beschäftigungsfähigkeit der Mitarbeiterinnen und Mitarbeiter gefunden werden.

FLUKTUATION UND BEWEGUNG

Abb. 19: Entwicklung der nicht altersbedingten Fluktuationsquote



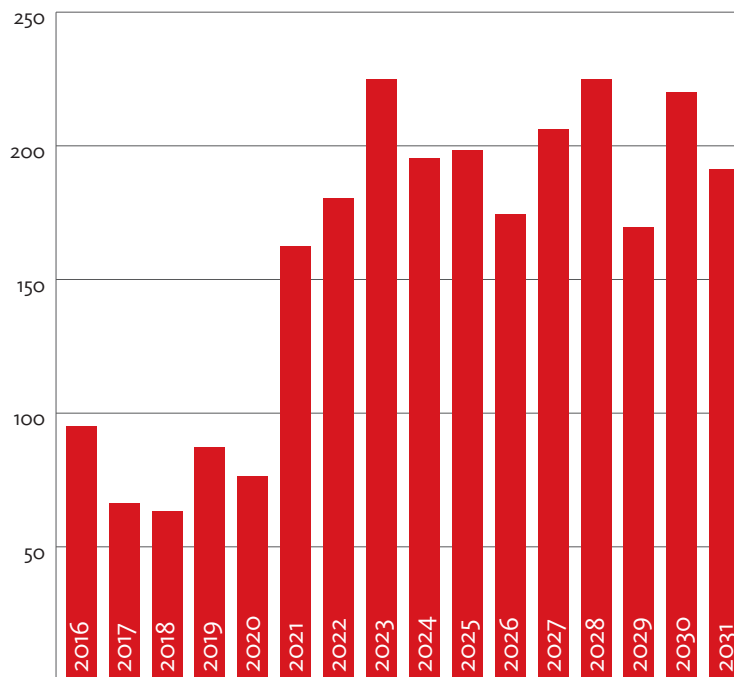
Tab. 15: Nicht altersbedingte Fluktuation nach Geschlecht und Fachrichtung

	Anzahl der Abgänge (nicht altersbedingt) 01.01.2015 - 31.12.2015	Stamm- personal 31.03.2015	Stamm- personal 30.06.2015	Stamm- personal 30.09.2015	Stamm- personal 31.12.2015	Stammpersonal (durchschnittl. Personalbestand)	Fluktuations- quote
Gesamt	144	6.408	6.373	6.383	6.396	6.390	2,3%
Differenzierung nach Geschlecht							
Frauen	111	3.538	3.517	3.531	3.544	3.533	3,1%
Männer	33	2.870	2.856	2.852	2.852	2.858	1,2%
Differenzierung nach Fachrichtung							
Verwaltung	42	2.377	2.370	2.363	2.380	2.373	1,8%
Technik	11	1.780	1.772	1.767	1.764	1.771	0,6%
Soziales	76	1.454	1.437	1.458	1.453	1.451	5,2%
Sonstige Dienste	15	797	794	795	799	796	1,9%

Tab. 16: Nicht altersbedingte Fluktuation nach Berufsgruppen

	Anzahl der Abgänge (nicht altersbedingt) 01.01.2015 - 31.12.2015	Stamm- personal 31.03.2015	Stamm- personal 30.06.2015	Stamm- personal 30.09.2015	Stamm- personal 31.12.2015	Stammpersonal (durchschnittl. Personalbestand)	Fluktuations- quote
Differenzierung nach Berufsgruppe							
AssistentIn Bücherei	1	36	36	35	33	35	2,9%
Außendienst	2	102	99	98	106	101	2,0%
BeleuchtungsmeisterIn, BeleuchterIn Theater	1	33	32	31	32	32	3,1%
Bibliothekarin	1	34	35	35	34	35	2,9%
BühnenhandwerkerIn, BühnenarbeiterIn	1	46	46	48	45	46	2,2%
ErzieherIn	63	953	949	974	967	961	6,6%
FernmeldetechnikerIn, Elektrotechnik	1	22	22	21	18	21	4,8%
GewandmeisterIn, SchneiderIn	1	40	40	39	38	39	2,5%
HausmeisterIn	1	88	88	91	92	90	1,1%
IngenieurIn Hochbau	2	65	64	65	68	66	3,1%
IngenieurIn Tiefbau	1	89	86	90	90	89	1,1%
Innendienst	38	1.974	1.974	1.969	1.972	1.972	1,9%
Juristischer Dienst	1	17	17	17	17	17	5,9%
Kfz-Werkstattendienst	1	35	37	38	37	37	2,7%
Kinder-/SäuglingspflegerIn	5	134	124	132	132	131	3,8%
MalerIn	1	8	7	7	7	7	13,8%
MeisterIn, ArbeiterIn Tiefbau	1	60	59	58	57	59	1,7%
MusikschullehrerIn	2	74	73	75	86	77	2,6%
Reinigungsdienst / Hauswirtschaft- liches Personal / Küchendienst	1	167	163	162	161	163	0,6%
SchlosserIn, IndustriemechanikerIn Maschinenbau	1	81	79	79	80	80	1,3%
Sonstige Dienste	4	109	110	109	106	109	3,7%
Sonstige Technische Berufe	1	26	26	26	26	26	3,8%
Sonstige Theaterdienste	3	93	94	94	95	94	3,2%
SozialarbeiterIn, SozialpädagogelIn	8	283	281	270	272	277	2,9%
Technische MitarbeiterIn Tiefbau	1	43	45	46	46	45	2,2%
VerfahrensbetreuerIn, ProgrammiererIn	1	23	23	23	23	23	4,3%

Abb. 20: Prognose des Ausscheidens des Stammpersonals bis 2031 (z.B. altersbedingt)



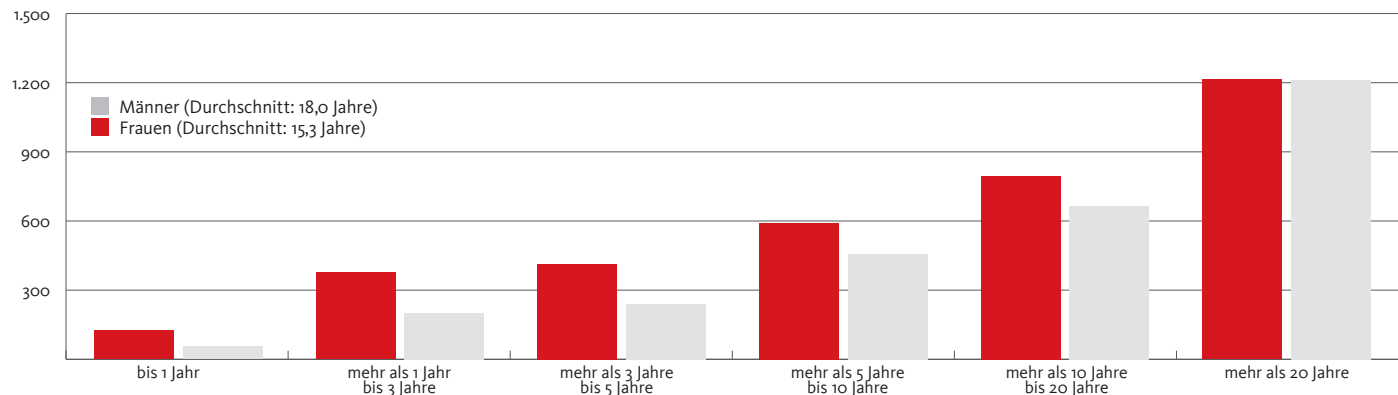
Tab. 17: Ausscheiden des Stammpersonals nach Laufbahn (z.B. altersbedingt)*

	2016	2017	2018	2019	2020	2021	2022	2023	2024	2025	2026	2027	2028	2029	2030	2031
Ausscheiden des Stammpersonals nach Laufbahnen																
gelernte u. ungelernte ArbeiterInnen	23	13	16	16	15	32	36	46	48	47	34	50	61	44	50	59
Mittlerer Dienst	34	29	22	23	30	68	60	90	60	68	67	73	77	57	76	57
Gehobener Dienst	32	19	21	39	25	47	65	72	70	78	63	70	75	56	79	63
Höherer Dienst	7	6	5	10	7	17	20	18	18	6	12	15	14	13	16	13
SUMME	96	67	64	88	77	164	182	227	197	200	176	208	227	171	222	193

* MitarbeiterInnen im einfachen Dienst sind aus Datenschutzgründen nicht in der Tabelle gesondert ausgewiesen, in der Summe jedoch enthalten.

BETRIEBSZUGEHÖRIGKEIT DES STAMMPERSONALS

Abb. 21: Betriebszugehörigkeit des Stammpersonals nach Geschlecht



Tab. 18: Betriebszugehörigkeit des Stammpersonals (Stand 31.12.2015)

Dauer der Betriebszugehörigkeit	bis 1 Jahr	mehr als 1 Jahr bis 3 Jahre	mehr als 3 Jahre bis 5 Jahre	mehr als 5 Jahre bis 10 Jahre	mehr als 10 Jahre bis 20 Jahre	mehr als 20 Jahre
Stammpersonal	182	582	658	1.058	1.471	2.445

DIE ENTWICKLUNG DER PERSONALAUSGABEN

Fritz Luge

Teamleiter 17.21 Personalplanung und Berichtswesen

Tab. 19: Entwicklung der Personalausgaben/Rechnungsergebnisse 2005-2015

	2005	2006	2007	2008	2009	2010	2011	2012	2013	2014	2015*
Personalausgaben/Rechnungsergebnisse in Mio. €											
	209,3	203,2	206,1	215,5	227,7	233,0	241,7	253,4	262,8	278,2	288,8

* vorläufiges Rechnungsergebnis

Die Personalausgaben nehmen sowohl hinsichtlich der absoluten Höhe als auch ihres prozentualen Anteils am Gesamthaushalt mit rd. 25% einen hohen Stellenwert ein und machen es daher unverzichtbar, die Entwicklung dieses Kostenblocks nicht nur vorausschauend zu planen bzw. zu steuern, sondern auch ergänzend einer nachgehenden Betrachtung zu unterziehen. Dies gilt insbesondere auch vor dem Hintergrund, dass die Personalkostenquote aufgrund einer entsprechenden Entwicklung des Gesamthaushalts zuletzt zwar keine gravierenden Veränderungen aufweist, jährlich aber dennoch absolute Steigerungen im Volumen mehrerer Millionen Euro zu finanzieren sind.

Hinsichtlich des in Tab. 19 für das Jahr 2015 dargestellten vorläufigen Rechnungsergebnisses ist ergänzend anzumerken, dass bei der Stadt Mannheim mit Beginn des Jahres 2012 die Umstellung auf das Neue Kommunale Haushaltsrecht (NKHR) erfolgte. Damit verbunden war bzw. ist die Verpflichtung, in der Bilanz entsprechende Rückstellungen für Personen in der Altersteilzeit sowie mit Teilzeitvereinbarungen auf Sabbatjahrbasis zu bilden. Die im Jahr 2015 anfallenden Zuführungen beliefen sich auf insgesamt rd. 0,6 Mio. €, während gleichzeitig für Beschäftigte in der Freistellungsphase Rückstellungen in einem Volumen von rd. 5,2 Mio. € in Anspruch genommen wurden. Diese Werte sind Bestandteil des ausgewiesenen Rechnungsergebnisses.

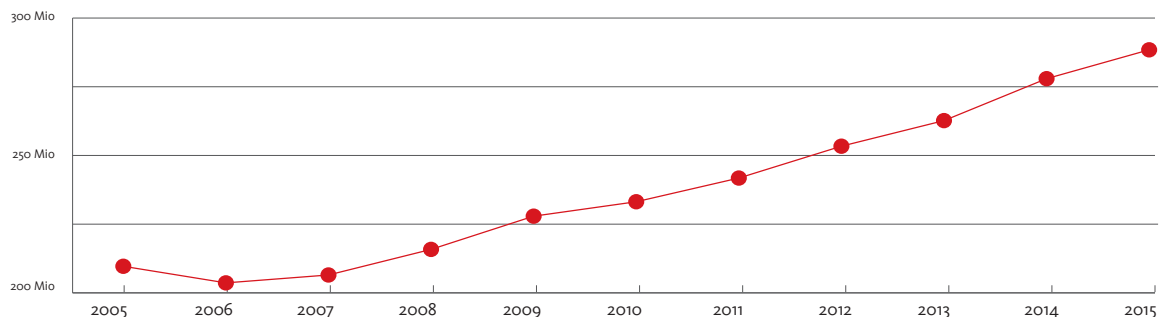
Der gegenüber dem Jahr 2014 zu verzeichnende Anstieg der Personalausgaben um mehr als 10 Mio. € resultiert in Teilen auch aus einem Personalzuwachs und hier insbesondere durch den Ausbau des Betreuungsangebots beim Fachbereich Tageseinrichtungen für Kinder sowie der Schulkindbetreuung und -förderung des Fachbereichs Bildung. Durch intensivierte Ausbildungs- und Akquisitionsmaßnahmen

wurde zudem das Ziel verfolgt, die Personalgewinnung zu verbessern und Vakanzen in diesem sensiblen Bereich zu reduzieren. Darüber hinaus war auch in anderen Verwaltungsteilen ein erhöhter Personalbedarf zu verzeichnen, wie beispielsweise bei der Sozialarbeit des Fachbereichs Kinder, Jugend und Familie – Jugendamt – sowie bei der Feuerwehr im Zusammenhang mit der Umsetzung des Brandschutzbedarfsplans. Im Jahresvergleich war hierbei die zahlenmäßig höhere Steigerungsrate im Verlauf des Jahres 2014 zu verzeichnen, während die Kosten jedoch erst in 2015 vollumfänglich wirksam wurden.

Während die Personalzuwächse der vergangenen Jahre im Wesentlichen durch die klassischen Angebotserweiterungen im Sozial- bzw. Pädagogikbereich geprägt waren, sieht sich die Verwaltung zwischenzeitlich mit neuen Herausforderungen konfrontiert, wobei die ursprünglich aus der EU-Binnenwanderung resultierenden Fragestellungen aktuell eindeutig von der Flüchtlingsproblematik dominiert werden. Trotz des Bestrebens, durch variablen Personaleinsatz die Kostensteigerungen zu begrenzen, ist hier insgesamt ein deutlicher Personalmehrbedarf zu verzeichnen.

Im Zusammenhang mit der Ausweitung des Personalstandes darf letztlich aber nicht unberücksichtigt bleiben, dass zahlreiche Stellenerrichtungen der vergangenen Jahre mit einem vollständigen oder zumindest teilweisen Kostenersatz verknüpft sind bzw. auch künftig verknüpft sein werden. Hinsichtlich des diesbezüglichen Volumens steht für 2015 noch kein auswertbares Datenmaterial zur Verfügung; eine entsprechende Analyse mit maßgeblicher Unterstützung seitens der Kämmerei ist jedoch als eine der zukünftigen Anforderungen zu sehen.

Abb. 22: Entwicklung der Personalausgaben 2005 - 2015



Insgesamt wird die Entwicklung der Personalausgaben aber in noch größerem Umfang vom Ergebnis der Tarifvertragsverhandlungen sowie den Besoldungsanpassungen im Beamtenbereich beeinflusst.

Die erste Stufe der im Frühjahr 2014 erzielten Tarifeinigung mit einer Erhöhung um 3%, mindestens aber um 90 Euro, entfaltete erst 2015 ihre volle Wirksamkeit. Hinzu kamen die Belastungen aus einer ab März 2015 wirksamen zweiten Stufe mit einer Erhöhung der monatlichen Entgelte um 2,4%. Weitere Mehrkosten ergaben sich aus den für den Sozial- und Erziehungsdienst vereinbarten strukturellen Tarifverbesserungen, wobei diese für das Jahr 2015 sogar nur anteilig wirkten. Ebenfalls mehrschichtig stellten sich die Veränderungen im Beamtenbereich dar. Eine zweite Stufe der im Jahr 2013 beschlossenen Besoldungserhöhung um 2,75% trat sowohl mit einer zeitlichen als auch nach Besoldungsgruppen differenzierten Staffelung in Kraft und erreichte erst 2015 ihre volle Wirksamkeit. In Anlehnung an den Tarifabschluss für die Länder wurde das Besoldungsrecht nochmals mit Wirkung ab März 2015 angepasst; die Erhöhung um 2,1% erfolgte erneut mit einer temporären und besoldungsgruppenspezifischen Staffelung.

Für das vorläufige Rechnungsergebnis der Personalausgaben der Kernverwaltung mit einem Volumen von 288,8 Mio € ergibt sich 2015 strukturell das in Tab. 20 dargestellte Bild:

Tab. 20: Struktur der Personalausgaben der Kernverwaltung

Verteilung des Personalaufwands	
Aktivbezüge	71,8%
Soziale Leistungen Arbeitgeber	23,5%
Versorgungsaufwand	4,7%

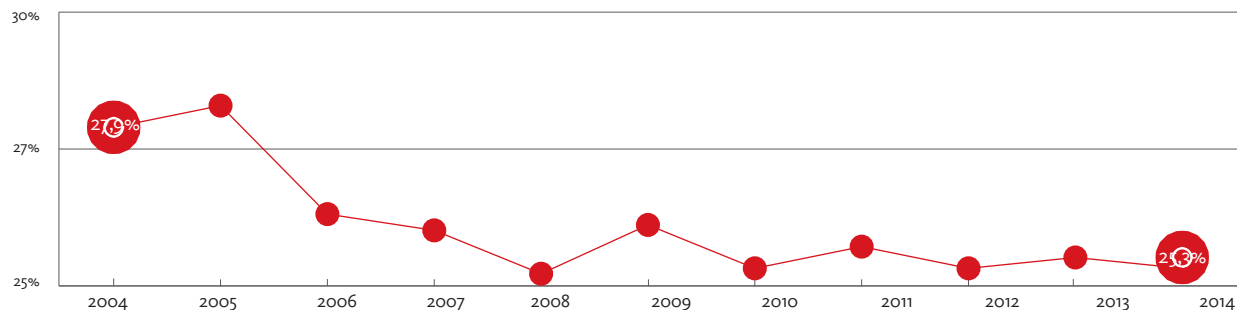
Die „sozialen Leistungen“ umfassen neben dem Arbeitgeberanteil zur Sozialversicherung und zur Zusatzversorgungskasse auch die Allgemeine Umlage für Beamtinnen und Beamte im aktiven Dienst sowie die Beihilfeumlage für aktive Bedienstete des Kommunalen Versorgungsverbandes Baden-Württemberg (KVBW). Die Versorgungsaufwendungen beziehen sich auf Ruhestandsbeamte bzw. deren Hinterbliebene sowie in sehr geringem Umfang auf frühere Satzungsangestellte.

Hinsichtlich der Versorgungsaufwendungen bzw. Beihilfeleistungen ist darauf hinzuweisen, dass die Stadt Mannheim bereits seit mehreren Jahren Mitglied des KVBW ist. Dieser leistet für die Stadt die laufenden Pensionszahlungen sowie die Beihilfeabrechnungen und ist zudem für die Bildung entsprechender Versorgungsrückstellungen verantwortlich; die Aufwendungen des KVBW werden über eine entsprechende Umlagefinanzierung der Mitglieder gedeckt. Die Umlagesätze blieben im Jahr 2015 gegenüber dem Vorjahr unverändert.

Die seitens der Zusatzversorgungskasse des KVBW erhobenen Umlagen wurden 2015 geringfügig reduziert.

Eine wichtige Steuerungsfrage besteht darin, ob die bei den Personalausgaben zu verzeichnenden Steigerungen mit dem politisch oder gesetzlich vorgegebenem Leistungszuwachs bzw. der allgemeinen Haushaltsentwicklung korrespondieren. Die Personalaufwandsquote, d. h. der Anteil der Personalausgaben an den Gesamtausgaben des Ergebnishaushalts ist hierbei ein wichtiger Hinweis. Die Entwicklung der vergangenen Jahre stellt sich hierbei wie folgt dar:

Abb. 23: Entwicklung der Personalaufwandsquote 2004 - 2014



Der entsprechende Vergleichswert für 2015 stand bei Redaktionsschluss dieses Berichts infolge laufender Jahresabschlussarbeiten im Bereich des Gesamthaushalts noch nicht zur Verfügung. Es ist jedoch davon auszugehen, dass hier keine gravierende Änderung gegenüber den Vorjahren zu verzeichnen ist.

In ihrer Bedeutung weiter gestärkt wurde diese Kennzahl durch die politische Diskussion im Rahmen der Etatberatungen 2016/2017 vor dem Hintergrund einer angestrebten Richtgröße von 25%.

Nicht zuletzt auch im Hinblick auf die hohe Mitarbeiterzahl in diesen Bereichen sind an dieser Stelle zur Vervollständigung des Gesamtbildes noch einige ergänzende Hinweise zu den Personalaufwendungen der Eigenbetriebe erforderlich. Diese werden im Rahmen eigenständiger Wirtschaftspläne beschlossen und erreichten im Jahr 2015 ein Volumen von insgesamt rd. 95,8 Mio. € mit der in Tab. 21 dargestellten Verteilung.

Tab. 21: Personalaufwand der Eigenbetriebe auf Grundlage der Wirtschaftspläne

Personalaufwand in Mio. €	
Abfallwirtschaft	29,2
Friedhöfe	5,5
Kunsthalle	1,8
Nationaltheater*	39,8
Reiss-Engelhorn-Museen	4,1
Stadtentwässerung	15,4

* bezogen auf das Wirtschaftsjahr (01.09.2014 - 31.08.2015)

SYSTEMATISCHE ENTWICKLUNG IST GEFORDERT

Christina Lindner

Abteilungsleiterin 17.2 Personalplanung und -entwicklung

Ziel ist es, eine Denkweise für die Entwicklung des Personals zu etablieren, die eine strategische Antwort auf den Erfolg der gesamten Organisation zu geben vermag. Systematische Personalentwicklung fokussiert nicht auf die individuellen Entwicklungsziele der Mitarbeiterinnen und Mitarbeiter, sondern auf die Ziele der Organisation und die daraus abgeleiteten Ziele der einzelnen Organisationseinheiten. Personalentwicklung heißt folgerichtig: Welche Kompetenzen und Potenziale der Mitarbeiterinnen und Mitarbeiter sind in der Organisation notwendig, damit das Personal seine Beiträge zur Zielerreichung verbessern kann? Wo und in welcher Form kann die Personalentwicklung einen Beitrag zur Unterstützung der Zielerreichung in den Dienststellen und der gesamten Stadtverwaltung leisten?

Am Anfang jeder Personalentwicklung stehen folglich das Zielsystem der Dienststellen und eine zukunftsgerichtete Personalbedarfsanalyse, die Herausforderungen und Veränderungen der zu erbringenden Leistungen betrachtet. Nehmen wir Führungskräfte als erste Personalentwicklerinnen und Personalentwickler ernst: Im Anforderungsprofil für Führungskräfte ist die zutreffende Beurteilung von Kompetenzen und Potenzialen der Mitarbeiterinnen und Mitarbeiter als Befähigungsvoraussetzung formuliert. Sie soll als Basis zur Initiation einer wirkungsorientierten Personalentwicklung dienen, aus der sich grundlegende Veränderungen in den Aufgaben und Prozessen der städtischen Leistungserstellung ergeben.

Der Logik dieses Paradigmas folgend, agiert Personalentwicklung entlang der Anforderungen der Führungskräfte durch Entwicklung oder Anpassung bestehender Instrumente sowie Führungskräfteentwicklung selbst. Auch im Jahr 2015 sind Führungskräfte die zentrale Transmission einerseits für den konsequenten Einsatz des Zielsystems als zentrales Steuerungsinstrument und andererseits für die verlässliche Orientierung an den Leitlinien für Führung, Kommunikation und Zusammenarbeit. Folgerichtig bietet die gesamtstädtische Personalentwicklung hierfür bedarfsorientierte Angebote wie beispielsweise Coachings zur Vorbereitung der Zieleworkshops im Frühjahr 2015 an, die Führungskräfte gezielt bei der Ausübung dieser Rolle unterstützen

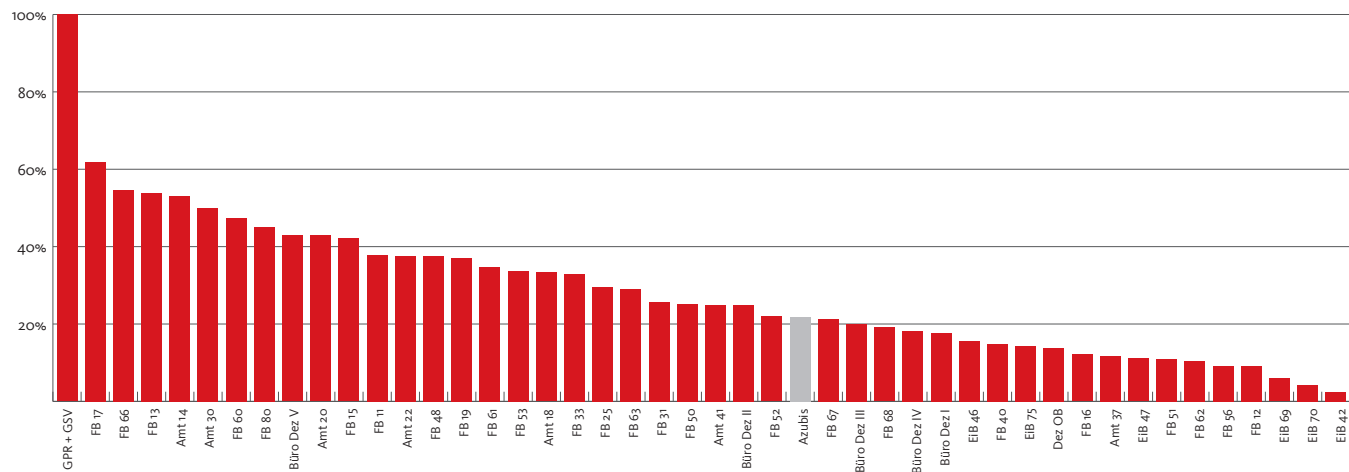
sollen. Auch das Mitarbeitergespräch erfährt aktuell eine grundlegende Überarbeitung, die u. a. dem Ziel dient, Bedarfe systematisch und regelmäßig zu erheben und dieses Gespräch zu einem zentralen, regelmäßig eingesetzten Führungsinstrument auszubauen. Systematisierung und ein korrespondierendes Controlling bedingen einander in diesem Prozess: So ist die detaillierte Analyse und umfassende Kenntnis der Personalentwicklungsaktivitäten (beispielsweise die Betrachtung der Fortbildungsaktivitäten) in der Organisation Basis einer strategisch operierenden Personalentwicklung.

PERSONALENTWICKLUNG

Tab. 22: Teilnahmen an Personalentwicklungsmaßnahmen 2015

Qualifizierung	
Aufstiegslehrgang und Master	22
Verwaltungsfachwirt	19
Fortbildungsmaßnahmen und Trainings	
gesamt	2.027
Unterstützungsangebote und Fortbildungsmaßnahmen für Führungskräfte	
gesamt	173
davon Management Brevier	40
davon Management Trainee Brevier	133
Führungskompetenzbewertungen und Standortbestimmungen	
Führungskompetenzbewertungen und Standortbestimmungen	23

Abb. 24: Teilnehmerquote an den Fortbildungen des FB 17 je Dienststelle 2015

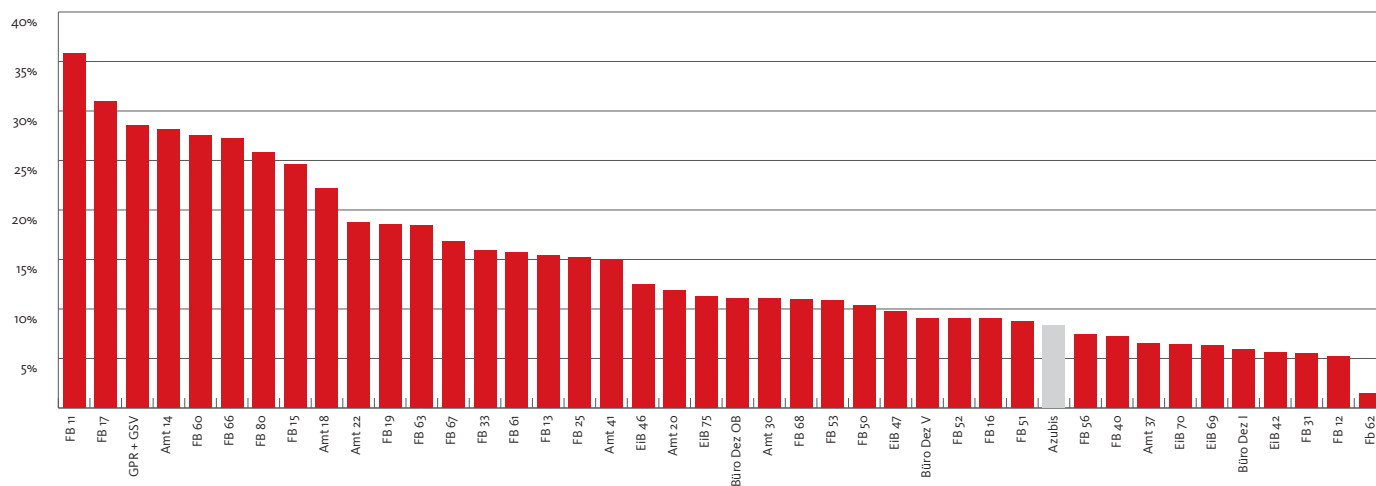


BETRIEBLICHES GESUNDHEITSMANAGEMENT

Tab. 23: Fortbildungsangebote Gesundheit 2015*

Fortbildungsangebote Gesundheit 2015			
Teilnahmen	1.045		
TeilnehmerInnen	718	weiblich	65,7 %
		männlich	34,3 %
Veranstaltungen insgesamt	78	stattgefunden	70
		abgesagt	8

Abb. 25: Teilnehmerquote an den Fortbildungsangeboten Gesundheit je Dienststelle 2015*



Weitere Informationen rund um das Thema Gesundheit bei der Stadt Mannheim finden Sie im Gesundheitsbericht 2015.

* Quelle: 11.BGM

AUSFALLZEITEN BEI DER STADT MANNHEIM

Abb. 26: Entwicklung der Krankenquote 2010-2015

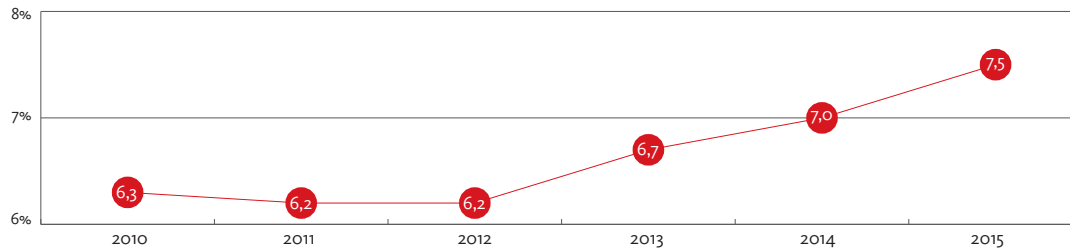
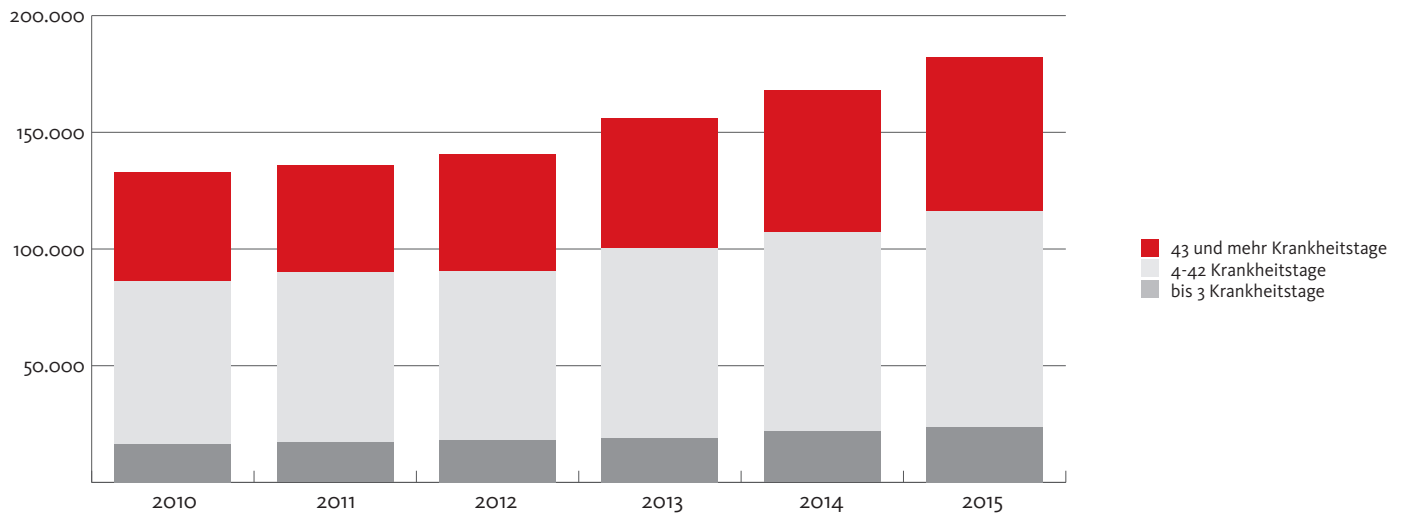


Abb. 27: Entwicklung der Anzahl der Krankheitstage 2010 - 2015



Weitere Informationen rund um das Thema Gesundheit bei der Stadt Mannheim finden Sie im [Gesundheitsbericht 2015](#).

HUMAN RESOURCES SUMMARIES

Kompakt.
Verständlich.
Übersichtlich.

Alle Dienststellen der Stadt
Mannheim auf einen Blick.

DEZERNAT OB

HUMAN RESOURCES SUMMARY DEZERNAT OB

Kennzahlen	31.12.2013		31.12.2014		31.12.2015	
	Dez. OB	Stadtverwaltung Mannheim	Dez. OB	Stadtverwaltung Mannheim	Dez. OB	Stadtverwaltung Mannheim
Stammpersonal	303	6.252	314	6.388	316	6.396
Stammpersonal ohne ATZ-Freiphase	293	5.961	305	6.167	309	6.259
FTE-Stammpersonal	268,17	5.381,04	277,80	5.538,64	279,55	5.590,82
Befristet Beschäftigte/Aushilfen	21	434	23	403	25	389
Ruhende Beschäftigungsverhältnisse	19	282	16	286	21	316
Auszubildende	121	320	112	355	102	333
Teilzeitquote	32,7%	33,7%	33,4%	33,3%	33,9%	32,6%
Durchschnittsalter	46,1	45,9	46,6	46,0	48,2	46,2
Anzahl der MitarbeiterInnen 56 Jahre und älter	60	1.312	74	1.419	76	1.482
Frauenanteil	66,7%	55,0%	65,9%	55,0%	66,8%	55,4%
Anteil der Frauen in Führungspositionen	19,2%	27,3%	14,8%	27,8%	23,3%	31,8%

JAHRESBEZOGENE WERTE

Kennzahlen	2013		2014		2015	
	Dez. OB	Stadtverwaltung Mannheim	Dez. OB	Stadtverwaltung Mannheim	Dez. OB	Stadtverwaltung Mannheim
nicht altersbedingte Fluktuationsquote	1,3%	2,3%	1,0%	2,1%	1,6%	2,3%
	Dez. OB	Anteil a.d. Personalausgaben d. Kernverwaltung	Dez. OB	Anteil a.d. Personalausgaben d. Kernverwaltung	Dez. OB	Anteil a.d. Personalausgaben d. Kernverwaltung
Personalausgaben (bei Redaktionsschluss)	23.064.208 €	8,8%	24.401.745 €	8,8%	25.321.768 €	8,8%

HINWEIS: Auszubildende zum/zur Verwaltungsfachangestellten, StudentInnen der DHBW in der Fachrichtung Öffentliche Wirtschaft sowie StudentInnen der Hochschule für öffentliche Verwaltung sind dem FB 11 und somit dem Dezernat OB zugeordnet.

DEZERNAT OB

BÜRO OB

HUMAN RESOURCES SUMMARY BÜRO OB						
Kennzahlen	31.12.2013		31.12.2014		31.12.2015	
	Büro OB	Stadtverwaltung Mannheim	Büro OB	Stadtverwaltung Mannheim	Büro OB	Stadtverwaltung Mannheim
Stammpersonal	35	6.252	33	6.388	31	6.396
Stammpersonal ohne ATZ-Freiphase	35	5.961	33	6.167	31	6.259
FTE Stammpersonal	33,40	5.381,04	31,50	5.538,64	29,61	5.590,82
Befristet Beschäftigte/Aushilfen	5	434	5	403	5	389
Ruhende Beschäftigungsverhältnisse		282		286		316
Auszubildende		320	0	355	0	333
Teilzeitquote	17,1%	33,7%	21,2%	33,3%	22,6%	32,6%
Durchschnittsalter	46,6	45,9	45,6	46,0	47,5	46,2
Anzahl der MitarbeiterInnen 56 Jahre und älter	6	1.312	5	1.419	7	1.482
Frauenanteil	60,0%	55,0%	60,6%	55,0%	61,3%	55,4%
Anteil der Frauen in Führungspositionen	25,0%	27,3%	25,0%	27,8%	11,1%	31,8%

JAHRESBEZOGENE WERTE						
Kennzahlen	2013		2014		2015	
	Büro OB	Stadtverwaltung Mannheim	Büro OB	Stadtverwaltung Mannheim	Büro OB	Stadtverwaltung Mannheim
nicht altersbedingte Fluktuationsquote	0,0%	2,3%	0,0%	2,1%	0,0%	2,3%
	Büro OB	Anteil a.d. Personalausgaben d. Kernverwaltung	Büro OB	Anteil a.d. Personalausgaben d. Kernverwaltung	Büro OB	Anteil a.d. Personalausgaben d. Kernverwaltung
Personalausgaben (bei Redaktionsschluss)	3.123.984 €	1,2%	2.902.511 €	1,0%	3.072.915 €	1,1%

HINWEIS: Aufgrund der organisatorischen Zuordnung sind in den Angaben die MitarbeiterInnen der Strategischen Steuerung, des Beteiligungsmanagements, der Stabsstelle Arbeitssicherheit, der Koordinierungsstelle CHANGE² sowie der Geschäftsstelle Konversion enthalten.

DEZERNAT OB

11 - FACHBEREICH PERSONAL

HUMAN RESOURCES SUMMARY FACHBEREICH 11						
Kennzahlen	31.12.2013		31.12.2014		31.12.2015	
	FB 11	Stadtverwaltung Mannheim	FB 11	Stadtverwaltung Mannheim	FB 11	Stadtverwaltung Mannheim
Stammpersonal	109	6.252	88	6.388	87	6.396
Stammpersonal ohne ATZ-Freiphase	107	5.961	87	6.167	87	6.259
FTE-Stammpersonal	95,74	5.381,04	76,63	5.538,64	76,24	5.590,82
Befristet Beschäftigte/Aushilfen	5	434	8	403	6	389
Ruhende Beschäftigungsverhältnisse	10	282	5	286	7	316
Auszubildende	113	320	108	355	99	333
Teilzeitquote	34,9%	33,7%	38,6%	33,3%	39,1%	32,6%
Durchschnittsalter	43,1	45,9	44,8	46,0	45,6	46,2
Anzahl der MitarbeiterInnen 56 Jahre und älter	14	1.312	15	1.419	16	1.482
Frauenanteil	73,4%	55,0%	76,1%	55,0%	78,2%	55,4%
Anteil der Frauen in Führungspositionen	16,7%	27,3%	25,0%	27,8%	25,0%	31,8%

JAHRESBEZOGENE WERTE						
Kennzahlen	2013		2014		2015	
	FB 11	Stadtverwaltung Mannheim	FB 11	Stadtverwaltung Mannheim	FB 11	Stadtverwaltung Mannheim
nicht altersbedingte Fluktuationsquote	0,0%	2,3%	0,0%	2,1%	0,0%	2,3%
	FB 11	Anteil a.d. Personalausgaben d. Kernverwaltung	FB 11	Anteil a.d. Personalausgaben d. Kernverwaltung	FB 11	Anteil a.d. Personalausgaben d. Kernverwaltung
Personalausgaben (bei Redaktionsschluss)	9.699.144 €	3,7%	9.173.315 €	3,3%	9.157.682 €	3,2%

HINWEIS: Bis 31.12.2013 „Fachbereich Personal - Organisation“, im Rahmen des Verstetigungsprozesses CHANGE² zum 01.01.2014 neu strukturiert und umbenannt in „Fachbereich Personal“. In diesem Zusammenhang wurden die Themenfelder „Personalplanung und Berichtswesen“ sowie „Organisationsberatung und -entwicklung“ dem Fachbereich 17 zugeordnet.

Auszubildende zum/zur Verwaltungsfachangestellten, StudentInnen der DHBW in der Fachrichtung Öffentliche Wirtschaft sowie StudentInnen der Hochschule für öffentliche Verwaltung sind dem FB 11 zugeordnet.

Die Personalausgaben beinhalten auch die zentral bewirtschafteten Mittel für die Ausbildung, die anschließende Übernahme sowie für die arbeitsmedizinische Untersuchung.

DEZERNAT OB

13 - FACHBEREICH PRESSE UND KOMMUNIKATION

HUMAN RESOURCES SUMMARY FACHBEREICH 13						
Kennzahlen	31.12.2013		31.12.2014		31.12.2015	
	FB 13	Stadtverwaltung Mannheim	FB 13	Stadtverwaltung Mannheim	FB 13	Stadtverwaltung Mannheim
Stammpersonal	7	6.252	11	6.388	12	6.396
Stammpersonal ohne ATZ-Freiphase	7	5.961	11	6.167	12	6.259
FTE-Stammpersonal	6,64	5.381,04	10,64	5.538,64	11,64	5.590,82
Befristet Beschäftigte/Aushilfen		434		403	0	389
Ruhende Beschäftigungsverhältnisse	0	282	0	286	0	316
Auszubildende		320	0	355	0	333
Teilzeitquote	14,3%	33,7%	9,1%	33,3%	8,3%	32,6%
Durchschnittsalter	45,7	45,9	42,2	46,0	41,1	46,2
Anzahl der MitarbeiterInnen 56 Jahre und älter	0	1.312	0	1.419		1.482
Frauenanteil	71,4%	55,0%	54,6%	55,0%	58,3%	55,4%
Anteil der Frauen in Führungspositionen	100,0%	27,3%	100,0%	27,8%	100,0%	31,8%

JAHRESBEZOGENE WERTE						
Kennzahlen	2013		2014		2015	
	FB 13	Stadtverwaltung Mannheim	FB 13	Stadtverwaltung Mannheim	FB 13	Stadtverwaltung Mannheim
nicht altersbedingte Fluktuationsquote	26,7%	2,3%	11,1%	2,1%	16,3%	2,3%
	FB 13	Anteil a.d. Personalausgaben d. Kernverwaltung	FB 13	Anteil a.d. Personalausgaben d. Kernverwaltung	FB 13	Anteil a.d. Personalausgaben d. Kernverwaltung
Personalausgaben (bei Redaktionsschluss)	519.932 €	0,2%	710.897 €	0,3%	852.170 €	0,3%

DEZERNAT OB

14 - RECHNUNGSPRÜFUNGSAMT

HUMAN RESOURCES SUMMARY AMT 14						
Kennzahlen	31.12.2013		31.12.2014		31.12.2015	
	Amt 14	Stadtverwaltung Mannheim	Amt 14	Stadtverwaltung Mannheim	Amt 14	Stadtverwaltung Mannheim
Stammpersonal	32	6.252	32	6.388	32	6.396
Stammpersonal ohne ATZ-Freiphase	32	5.961	32	6.167	32	6.259
FTE-Stammpersonal	29,40	5.381,04	29,40	5.538,64	28,71	5.590,82
Befristet Beschäftigte/Aushilfen	0	434		403	0	389
Ruhende Beschäftigungsverhältnisse	0	282	0	286	0	316
Auszubildende	0	320	0	355	0	333
Teilzeitquote	25,0%	33,7%	25,0%	33,3%	31,3%	32,6%
Durchschnittsalter	50,6	45,9	51,6	46,0	52,4	46,2
Anzahl der MitarbeiterInnen 56 Jahre und älter	10	1.312	11	1.419	11	1.482
Frauenanteil	46,9%	55,0%	46,9%	55,0%	43,8%	55,4%
Anteil der Frauen in Führungspositionen	0,0%	27,3%	0,0%	27,8%	0,0%	31,8%

JAHRESBEZOGENE WERTE						
Kennzahlen	2013		2014		2015	
	Amt 14	Stadtverwaltung Mannheim	Amt 14	Stadtverwaltung Mannheim	Amt 14	Stadtverwaltung Mannheim
nicht altersbedingte Fluktuationsquote	0,0%	2,3%	0,0%	2,1%	3,2%	2,3%
	Amt 14	Anteil a.d. Personalausgaben d. Kernverwaltung	Amt 14	Anteil a.d. Personalausgaben d. Kernverwaltung	Amt 14	Anteil a.d. Personalausgaben d. Kernverwaltung
Personalausgaben (bei Redaktionsschluss)	2.538.051 €	1,0%	2.643.476 €	1,0%	2.612.194 €	0,9%

DEZERNAT OB

15 - FACHBEREICH RAT, BETEILIGUNG UND WAHLEN

HUMAN RESOURCES SUMMARY FACHBEREICH 15						
Kennzahlen	31.12.2013		31.12.2014		31.12.2015	
	FB 15	Stadtverwaltung Mannheim	FB 15	Stadtverwaltung Mannheim	FB 15	Stadtverwaltung Mannheim
Stammpersonal	52	6.252	53	6.388	52	6.396
Stammpersonal ohne ATZ-Freiphase	48	5.961	49	6.167	48	6.259
FTE-Stammpersonal	47,91	5.381,04	47,76	5.538,64	47,37	5.590,82
Befristet Beschäftigte/Aushilfen		434		403		389
Ruhende Beschäftigungsverhältnisse		282	0	286		316
Auszubildende		320		355		333
Teilzeitquote	25,0%	33,7%	30,2%	33,3%	28,8%	32,6%
Durchschnittsalter	47,5	45,9	48,5	46,0	49,5	46,2
Anzahl der MitarbeiterInnen 56 Jahre und älter	12	1.312	17	1.419	17	1.482
Frauenanteil	50,0%	55,0%	50,9%	55,0%	51,9%	55,4%
Anteil der Frauen in Führungspositionen	0,0%	27,3%	0,0%	27,8%	0,0%	31,8%

JAHRESBEZOGENE WERTE						
Kennzahlen	2013		2014		2015	
	FB 15	Stadtverwaltung Mannheim	FB 15	Stadtverwaltung Mannheim	FB 15	Stadtverwaltung Mannheim
nicht altersbedingte Fluktuationsquote	1,9%	2,3%	0,0%	2,1%	0,0%	2,3%
	FB 15	Anteil a.d. Personalausgaben d. Kernverwaltung	FB 15	Anteil a.d. Personalausgaben d. Kernverwaltung	FB 15	Anteil a.d. Personalausgaben d. Kernverwaltung
Personalausgaben (bei Redaktionsschluss)	3.024.524 €	1,2%	3.157.535 €	1,1%	3.258.471 €	1,1%

DEZERNAT OB

17 - FACHBEREICH ORGANISATIONS- UND PERSONALENTWICKLUNG

HUMAN RESOURCES SUMMARY FACHBEREICH 17						
Kennzahlen	31.12.2013		31.12.2014		31.12.2015	
	FB 17	Stadtverwaltung Mannheim	FB 17	Stadtverwaltung Mannheim	FB 17	Stadtverwaltung Mannheim
Stammpersonal	10	6.252	36	6.388	38	6.396
Stammpersonal ohne ATZ-Freiphase	10	5.961	36	6.167	38	6.259
FTE-Stammpersonal	8,85	5.381,04	32,64	5.538,64	33,67	5.590,82
Befristet Beschäftigte/Aushilfen		434		403	5	389
Ruhende Beschäftigungsverhältnisse		282	5	286	5	316
Auszubildende	0	320	0	355	0	333
Teilzeitquote	60,0%	33,7%	33,3%	33,3%	39,5%	32,6%
Durchschnittsalter	42,7	45,9	41,1	46,0	41,9	46,2
Anzahl der MitarbeiterInnen 56 Jahre und älter		1.312		1.419		1.482
Frauenanteil	80,0%	55,0%	72,2%	55,0%	73,7%	55,4%
Anteil der Frauen in Führungspositionen	0,0%	27,3%	0,0%	27,8%	66,7%	31,8%

JAHRESBEZOGENE WERTE						
Kennzahlen	2013		2014		2015	
	FB 17	Stadtverwaltung Mannheim	FB 17	Stadtverwaltung Mannheim	FB 17	Stadtverwaltung Mannheim
nicht altersbedingte Fluktuationsquote	0,0%	2,3%	2,8%	2,1%	0,0%	2,3%
	FB 17	Anteil a.d. Personalausgaben d. Kernverwaltung	FB 17	Anteil a.d. Personalausgaben d. Kernverwaltung	FB 17	Anteil a.d. Personalausgaben d. Kernverwaltung
Personalausgaben (bei Redaktionsschluss)	693.335 €	0,3%	2.379.622 €	0,9%	2.641.682 €	0,9%

HINWEIS: Bis 31.12.2013 „Kompetenzzentrum Managemententwicklung“, ab dem 01.01.2014 im Rahmen des Verstetigungsprozesses CHANGE² neu strukturiert. In diesem Zusammenhang wurden die bis dahin dem FB 11 zugeordneten Themenfelder „Personalplanung und Berichtswesen“ sowie „Organisationsberatung und -entwicklung“ zum FB 17 verlagert. Außerdem wurde ein Großteil der ehemaligen Fachgruppe Verwaltungsarchitektur 2013 dem Fachbereich 17 zugeordnet.

DEZERNAT OB

18 - AMT DER GLEICHSTELLUNGSBEAUFTRAGTEN

HUMAN RESOURCES SUMMARY AMT 18						
Kennzahlen	31.12.2013		31.12.2014		31.12.2015	
	Amt 18	Stadtverwaltung Mannheim	Amt 18	Stadtverwaltung Mannheim	Amt 18	Stadtverwaltung Mannheim
Stammpersonal	8	6.252	7	6.388	8	6.396
Stammpersonal ohne ATZ-Freiphase	8	5.961	7	6.167	8	6.259
FTE-Stammpersonal	6,90	5.381,04	5,90	5.538,64	6,82	5.590,82
Befristet Beschäftigte/Aushilfen		434	0	403		389
Ruhende Beschäftigungsverhältnisse		282	0	286	0	316
Auszubildende	0	320	0	355	0	333
Teilzeitquote	50,0%	33,7%	57,1%	33,3%	37,5%	32,6%
Durchschnittsalter	47,7	45,9	51,7	46,0	52,8	46,2
Anzahl der MitarbeiterInnen 56 Jahre und älter	0	1.312		1.419		1.482
Frauenanteil	100,0%	55,0%	100,0%	55,0%	100,0%	55,4%
Anteil der Frauen in Führungspositionen	0,0%	27,3%	0,0%	27,8%	100,0%	31,8%

JAHRESBEZOGENE WERTE						
Kennzahlen	2013		2014		2015	
	Amt 18	Stadtverwaltung Mannheim	Amt 18	Stadtverwaltung Mannheim	Amt 18	Stadtverwaltung Mannheim
nicht altersbedingte Fluktuationsquote	0,0%	2,3%	0,0%	2,1%	0,0%	2,3%
	Amt 18	Anteil a.d. Personalausgaben d. Kernverwaltung	Amt 18	Anteil a.d. Personalausgaben d. Kernverwaltung	Amt 18	Anteil a.d. Personalausgaben d. Kernverwaltung
Personalausgaben (bei Redaktionsschluss)	620.734 €	0,2%	400.022 €	0,1%	436.173 €	0,2%

DEZERNAT OB

19 - FACHBEREICH INTERNATIONALES, INTEGRATION UND PROTOKOLL

HUMAN RESOURCES SUMMARY FACHBEREICH 19						
Kennzahlen	31.12.2013		31.12.2014		31.12.2015	
	FB 19	Stadtverwaltung Mannheim	FB 19	Stadtverwaltung Mannheim	FB 19	Stadtverwaltung Mannheim
Stammpersonal	18	6.252	19	6.388	23	6.396
Stammpersonal ohne ATZ-Freiphase	18	5.961	19	6.167	23	6.259
FTE-Stammpersonal	15,85	5.381,04	16,35	5.538,64	19,62	5.590,82
Befristet Beschäftigte/Aushilfen		434		403		389
Ruhende Beschäftigungsverhältnisse		282		286		316
Auszubildende		320		355		333
Teilzeitquote	33,3%	33,7%	36,8%	33,3%	39,1%	32,6%
Durchschnittsalter	47,0	45,9	48,0	46,0	46,3	46,2
Anzahl der MitarbeiterInnen 56 Jahre und älter	5	1.312	6	1.419	5	1.482
Frauenanteil	83,3%	55,0%	73,7%	55,0%	69,6%	55,4%
Anteil der Frauen in Führungspositionen	0,0%	27,3%	0,0%	27,8%	0,0%	31,8%

JAHRESBEZOGENE WERTE						
Kennzahlen	2013		2014		2015	
	FB 19	Stadtverwaltung Mannheim	FB 19	Stadtverwaltung Mannheim	FB 19	Stadtverwaltung Mannheim
nicht altersbedingte Fluktuationsquote	0,0%	2,3%	5,1%	2,1%	4,8%	2,3%
	FB 19	Anteil a.d. Personalausgaben d. Kernverwaltung	FB 19	Anteil a.d. Personalausgaben d. Kernverwaltung	FB 19	Anteil a.d. Personalausgaben d. Kernverwaltung
Personalausgaben (bei Redaktionsschluss)	1.036.467 €	0,4%	1.207.482 €	0,4%	1.350.670 €	0,5%

DEZERNAT OB

30 - RECHTSAMT

HUMAN RESOURCES SUMMARY RECHTSAMT						
Kennzahlen	31.12.2013		31.12.2014		31.12.2015	
	Rechts- amt	Stadtverwaltung Mannheim	Rechts- amt	Stadtverwaltung Mannheim	Rechts- amt	Stadtverwaltung Mannheim
Stammpersonal	19	6.252	19	6.388	17	6.396
Stammpersonal ohne ATZ-Freiphase	16	5.961	16	6.167	14	6.259
FTE-Stammpersonal	14,91	5.381,04	15,41	5.538,64	13,40	5.590,82
Befristet Beschäftigte/Aushilfen	0	434	0	403		389
Ruhende Beschäftigungsverhältnisse		282		286		316
Auszubildende	0	320	0	355	0	333
Teilzeitquote	42,1%	33,7%	36,8%	33,3%	41,2%	32,6%
Durchschnittsalter	47,9	45,9	48,9	46,0	51,8	46,2
Anzahl der MitarbeiterInnen 56 Jahre und älter	8	1.312	8	1.419	8	1.482
Frauenanteil	73,7%	55,0%	73,7%	55,0%	70,6%	55,4%
Anteil der Frauen in Führungspositionen	0,0%	27,3%	0,0%	27,8%	0,0%	31,8%

JAHRESBEZOGENE WERTE						
Kennzahlen	2013		2014		2015	
	Rechts- amt	Stadtverwaltung Mannheim	Rechts- amt	Stadtverwaltung Mannheim	Rechts- amt	Stadtverwaltung Mannheim
nicht altersbedingte Fluktuationsquote	5,5%	2,3%	0,0%	2,1%	0,0%	2,3%
	Rechts- amt	Anteil a.d. Personalausgaben d. Kernverwaltung	Rechts- amt	Anteil a.d. Personalausgaben d. Kernverwaltung	Rechts- amt	Anteil a.d. Personalausgaben d. Kernverwaltung
Personalausgaben (bei Redaktionsschluss)	1.180.293 €	0,4%	1.162.252 €	0,4%	1.163.964 €	0,4%

DEZERNAT OB

48 - FACHBEREICH STADTMARKETING

HUMAN RESOURCES SUMMARY FACHBEREICH 48						
Kennzahlen	31.12.2013		31.12.2014		31.12.2015	
	FB 48	Stadtverwaltung Mannheim	FB 48	Stadtverwaltung Mannheim	FB 48	Stadtverwaltung Mannheim
Stammpersonal	8	6.252	8	6.388	8	6.396
Stammpersonal ohne ATZ-Freiphase	8	5.961	8	6.167	8	6.259
FTE-Stammpersonal	4,58	5.381,04	4,58	5.538,64	4,74	5.590,82
Befristet Beschäftigte/Aushilfen	0	434	0	403	0	389
Ruhende Beschäftigungsverhältnisse	0	282	0	286	0	316
Auszubildende	0	320	0	355	0	333
Teilzeitquote	75,0%	33,7%	75,0%	33,3%	62,5%	32,6%
Durchschnittsalter	47,6	45,9	48,6	46,0	46,7	46,2
Anzahl der MitarbeiterInnen 56 Jahre und älter		1.312		1.419		1.482
Frauenanteil	87,5%	55,0%	87,5%	55,0%	87,5%	55,4%
Anteil der Frauen in Führungspositionen	0,0%	27,3%	0,0%	27,8%	0,0%	31,8%

JAHRESBEZOGENE WERTE						
Kennzahlen	2013		2014		2015	
	FB 48	Stadtverwaltung Mannheim	FB 48	Stadtverwaltung Mannheim	FB 48	Stadtverwaltung Mannheim
nicht altersbedingte Fluktuationsquote	0,0%	2,3%	0,0%	2,1%	12,5%	2,3%
	FB 48	Anteil a.d. Personalausgaben d. Kernverwaltung	FB 48	Anteil a.d. Personalausgaben d. Kernverwaltung	FB 48	Anteil a.d. Personalausgaben d. Kernverwaltung
Personalausgaben (bei Redaktionsschluss)	227.921 €	0,1%	240.483 €	0,1%	249.673 €	0,1%

DEZERNAT OB

91 - GESAMTPERSONALRAT

HUMAN RESOURCES SUMMARY GPR						
Kennzahlen	31.12.2013		31.12.2014		31.12.2015	
	GPR	Stadtverwaltung Mannheim	GPR	Stadtverwaltung Mannheim	GPR	Stadtverwaltung Mannheim
Stammpersonal		6.252	5	6.388	6	6.396
Stammpersonal ohne ATZ-Freiphase		5.961	5	6.167	6	6.259
FTE-Stammpersonal	3,49	5.381,04	4,49	5.538,64	5,72	5.590,82
Befristet Beschäftigte/Aushilfen	0	434	0	403	0	389
Ruhende Beschäftigungsverhältnisse	0	282	0	286	0	316
Auszubildende	0	320	0	355	0	333
Teilzeitquote	50,0%	33,7%	40,0%	33,3%	16,7%	32,6%
Durchschnittsalter	53,6	45,9	54,0	46,0	51,1	46,2
Anzahl der MitarbeiterInnen 56 Jahre und älter		1.312		1.419		1.482
Frauenanteil	75,0%	55,0%	60,0%	55,0%	66,7%	55,4%
Anteil der Frauen in Führungspositionen	100,0%	27,3%	100,0%	27,8%	100,0%	31,8%

JAHRESBEZOGENE WERTE						
Kennzahlen	2013		2014		2015	
	GPR	Stadtverwaltung Mannheim	GPR	Stadtverwaltung Mannheim	GPR	Stadtverwaltung Mannheim
nicht altersbedingte Fluktuationsquote	0,0%	2,3%	0,0%	2,1%	0,0%	2,3%
	GPR	Anteil a.d. Personalausgaben d. Kernverwaltung	GPR	Anteil a.d. Personalausgaben d. Kernverwaltung	GPR	Anteil a.d. Personalausgaben d. Kernverwaltung
Personalausgaben (bei Redaktionsschluss)	284.209 €	0,1%	287.777 €	0,1%	356.858 €	0,1%

DEZERNAT OB

92 - GESAMTSCHWERBEHINDERTENVERTRETUNG

HUMAN RESOURCES SUMMARY GSV						
Kennzahlen	31.12.2013		31.12.2014		31.12.2015	
	GSV	Stadtverwaltung Mannheim	GSV	Stadtverwaltung Mannheim	GSV	Stadtverwaltung Mannheim
Stammpersonal	1	6.252	3	6.388	2	6.396
Stammpersonal ohne ATZ-Freiphase	0	5.961	2	6.167	2	6.259
FTE-Stammpersonal	0,50	5.381,04	2,50	5.538,64	2,00	5.590,82
Befristet Beschäftigte/Aushilfen		434	0	403	0	389
Ruhende Beschäftigungsverhältnisse	0	282	0	286	0	316
Auszubildende	0	320	0	355	0	333
Teilzeitquote	100,0%	33,7%	33,3%	33,3%	0,0%	32,6%
Durchschnittsalter	61,5	45,9	54,2	46,0	51,1	46,2
Anzahl der MitarbeiterInnen 56 Jahre und älter		1.312		1.419		1.482
Frauenanteil	0,0%	55,0%	33,3%	55,0%	50,0%	55,4%
Anteil der Frauen in Führungspositionen	0,0%	27,3%	0,0%	27,8%	0,0%	31,8%

JAHRESBEZOGENE WERTE						
Kennzahlen	2013		2014		2015	
	GSV	Stadtverwaltung Mannheim	GSV	Stadtverwaltung Mannheim	GSV	Stadtverwaltung Mannheim
nicht altersbedingte Fluktuationsquote	0,0%	2,3%	0,0%	2,1%	0,0%	2,3%
	GSV	Anteil a.d. Personalausgaben d. Kernverwaltung	GSV	Anteil a.d. Personalausgaben d. Kernverwaltung	GSV	Anteil a.d. Personalausgaben d. Kernverwaltung
Personalausgaben (bei Redaktionsschluss)	115.615 €	0,04%	136.373 €	0,05%	169.315 €	0,1%

DEZERNAT I

HUMAN RESOURCES SUMMARY DEZERNAT I

Kennzahlen	31.12.2013		31.12.2014		31.12.2015	
	Dez. I	Stadtverwaltung Mannheim	Dez. I	Stadtverwaltung Mannheim	Dez. I	Stadtverwaltung Mannheim
Stammpersonal	988	6.252	1.000	6.388	1.003	6.396
Stammpersonal ohne ATZ-Freiphase	958	5.961	976	6.167	990	6.259
FTE-Stammpersonal	902,93	5.381,04	917,06	5.538,64	925,18	5.590,82
Befristet Beschäftigte/Aushilfen	33	434	36	403	29	389
Ruhende Beschäftigungsverhältnisse	21	282	23	286	23	316
Auszubildende	15	320	14	355	9	333
Teilzeitquote	22,5%	33,7%	22,6%	33,3%	21,6%	32,6%
Durchschnittsalter	45,8	45,9	45,6	46,0	46,5	46,2
Anzahl der MitarbeiterInnen 56 Jahre und älter	194	1.312	201	1.419	209	1.482
Frauenanteil	38,5%	55,0%	37,8%	55,0%	37,9%	55,4%
Anteil der Frauen in Führungspositionen	20,0%	27,3%	20,0%	27,8%	20,7%	31,8%

JAHRESBEZOGENE WERTE

Kennzahlen	2013		2014		2015	
	Dez. I	Stadtverwaltung Mannheim	Dez. I	Stadtverwaltung Mannheim	Dez. I	Stadtverwaltung Mannheim
nicht altersbedingte Fluktuationsquote	0,6%	2,3%	0,9%	2,1%	1,3%	2,3%
	Dez. I	Anteil a.d. Personalausgaben d. Kernverwaltung	Dez. I	Anteil a.d. Personalausgaben d. Kernverwaltung	Dez. I	Anteil a.d. Personalausgaben d. Kernverwaltung
Personalausgaben (bei Redaktionsschluss)	59.280.348 €	22,6%	62.076.300 €	22,3%	63.702.470 €	22,1%

DEZERNAT I

BÜRO DEZERNAT I

HUMAN RESOURCES SUMMARY BÜRO DEZERNAT I						
Kennzahlen	31.12.2013		31.12.2014		31.12.2015	
	Büro Dez. I	Stadtverwaltung Mannheim	Büro Dez. I	Stadtverwaltung Mannheim	Büro Dez. I	Stadtverwaltung Mannheim
Stammpersonal	17	6.252	15	6.388	16	6.396
Stammpersonal ohne ATZ-Freiphase	17	5.961	15	6.167	16	6.259
FTE-Stammpersonal	15,10	5.381,04	13,10	5.538,64	14,10	5.590,82
Befristet Beschäftigte/Aushilfen	0	434		403		389
Ruhende Beschäftigungsverhältnisse		282		286		316
Auszubildende	0	320	0	355	0	333
Teilzeitquote	29,4%	33,7%	33,3%	33,3%	31,3%	32,6%
Durchschnittsalter	44,8	45,9	46,6	46,0	46,9	46,2
Anzahl der MitarbeiterInnen 56 Jahre und älter		1.312		1.419		1.482
Frauenanteil	35,3%	55,0%	40,0%	55,0%	37,5%	55,4%
Anteil der Frauen in Führungspositionen	0,0%	27,3%	0,0%	27,8%	0,0%	31,8%

JAHRESBEZOGENE WERTE						
Kennzahlen	2013		2014		2015	
	Büro Dez. I	Stadtverwaltung Mannheim	Büro Dez. I	Stadtverwaltung Mannheim	Büro Dez. I	Stadtverwaltung Mannheim
nicht altersbedingte Fluktuationsquote	0,0%	2,3%	6,3%	2,1%	0,0%	2,3%
Personalausgaben (bei Redaktionsschluss)	Büro Dez. I	Anteil a.d. Personalausgaben d. Kernverwaltung	Büro Dez. I	Anteil a.d. Personalausgaben d. Kernverwaltung	Büro Dez. I	Anteil a.d. Personalausgaben d. Kernverwaltung
	1.596.629 €	0,6%	1.529.722 €	0,5%	1.633.458 €	0,6%

HINWEIS: Aufgrund der organisatorischen Zuordnung sind in den Angaben die MitarbeiterInnen des Beteiligungscontrollings enthalten.

DEZERNAT I

12 - FACHBEREICH INFORMATIONSTECHNOLOGIE

HUMAN RESOURCES SUMMARY FACHBEREICH 12						
Kennzahlen	31.12.2013		31.12.2014		31.12.2015	
	FB 12	Stadtverwaltung Mannheim	FB 12	Stadtverwaltung Mannheim	FB 12	Stadtverwaltung Mannheim
Stammpersonal	72	6.252	71	6.388	69	6.396
Stammpersonal ohne ATZ-Freiphase	70	5.961	70	6.167	69	6.259
FTE-Stammpersonal	65,28	5.381,04	64,67	5.538,64	63,08	5.590,82
Befristet Beschäftigte/Aushilfen	0	434		403		389
Ruhende Beschäftigungsverhältnisse		282		286	0	316
Auszubildende	7	320	7	355	5	333
Teilzeitquote	26,4%	33,7%	26,8%	33,3%	26,1%	32,6%
Durchschnittsalter	48,3	45,9	49,2	46,0	49,8	46,2
Anzahl der MitarbeiterInnen 56 Jahre und älter	19	1.312	20	1.419	19	1.482
Frauenanteil	30,6%	55,0%	29,6%	55,0%	30,4%	55,4%
Anteil der Frauen in Führungspositionen	0,0%	27,3%	0,0%	27,8%	0,0%	31,8%

JAHRESBEZOGENE WERTE						
Kennzahlen	2013		2014		2015	
	FB 12	Stadtverwaltung Mannheim	FB 12	Stadtverwaltung Mannheim	FB 12	Stadtverwaltung Mannheim
nicht altersbedingte Fluktuationsquote	0,0%	2,3%	0,0%	2,1%	1,4%	2,3%
	FB 12	Anteil a.d. Personalausgaben d. Kernverwaltung	FB 12	Anteil a.d. Personalausgaben d. Kernverwaltung	FB 12	Anteil a.d. Personalausgaben d. Kernverwaltung
Personalausgaben (bei Redaktionsschluss)	4.541.373 €	1,7%	4.803.125 €	1,7%	4.777.350 €	1,7%

DEZERNAT I

20 - STADTKÄMMEREI

HUMAN RESOURCES SUMMARY STADTKÄMMEREI						
Kennzahlen	31.12.2013		31.12.2014		31.12.2015	
	Stadt-kämmerei	Stadtverwaltung Mannheim	Stadt-kämmerei	Stadtverwaltung Mannheim	Stadt-kämmerei	Stadtverwaltung Mannheim
Stammpersonal	121	6.252	124	6.388	122	6.396
Stammpersonal ohne ATZ-Freiphase	117	5.961	120	6.167	120	6.259
FTE-Stammpersonal	105,40	5.381,04	107,80	5.538,64	108,50	5.590,82
Befristet Beschäftigte/Aushilfen	5	434		403		389
Ruhende Beschäftigungsverhältnisse	7	282	7	286	11	316
Auszubildende	0	320	0	355	0	333
Teilzeitquote	30,6%	33,7%	30,7%	33,3%	27,0%	32,6%
Durchschnittsalter	43,8	45,9	43,5	46,0	44,2	46,2
Anzahl der MitarbeiterInnen 56 Jahre und älter	15	1.312	16	1.419	21	1.482
Frauenanteil	64,5%	55,0%	67,7%	55,0%	65,6%	55,4%
Anteil der Frauen in Führungspositionen	40,0%	27,3%	40,0%	27,8%	40,0%	31,8%

JAHRESBEZOGENE WERTE						
Kennzahlen	2013		2014		2015	
	Stadt-kämmerei	Stadtverwaltung Mannheim	Stadt-kämmerei	Stadtverwaltung Mannheim	Stadt-kämmerei	Stadtverwaltung Mannheim
nicht altersbedingte Fluktuationsquote	0,8%	2,3%	1,6%	2,1%	0,8%	2,3%
	Stadt-kämmerei	Anteil a.d. Personalausgaben d. Kernverwaltung	Stadt-kämmerei	Anteil a.d. Personalausgaben d. Kernverwaltung	Stadt-kämmerei	Anteil a.d. Personalausgaben d. Kernverwaltung
Personalausgaben (bei Redaktionsschluss)	6.747.020 €	2,6%	7.052.921 €	2,5%	7.216.536 €	2,5%

DEZERNAT I

22 - STEUERAMT

HUMAN RESOURCES SUMMARY STEUERAMT						
Kennzahlen	31.12.2013		31.12.2014		31.12.2015	
	Steueramt	Stadtverwaltung Mannheim	Steueramt	Stadtverwaltung Mannheim	Steueramt	Stadtverwaltung Mannheim
Stammpersonal	29	6.252	32	6.388	32	6.396
Stammpersonal ohne ATZ-Freiphase	28	5.961	31	6.167	31	6.259
FTE-Stammpersonal	26,74	5.381,04	28,52	5.538,64	28,62	5.590,82
Befristet Beschäftigte/Aushilfen	0	434	0	403	0	389
Ruhende Beschäftigungsverhältnisse	0	282	0	286	0	316
Auszubildende	0	320	0	355	0	333
Teilzeitquote	27,6%	33,7%	37,5%	33,3%	37,5%	32,6%
Durchschnittsalter	46,8	45,9	45,6	46,0	46,0	46,2
Anzahl der MitarbeiterInnen 56 Jahre und älter		1.312		1.419	5	1.482
Frauenanteil	51,7%	55,0%	53,1%	55,0%	56,3%	55,4%
Anteil der Frauen in Führungspositionen	0,0%	27,3%	0,0%	27,8%	0,0%	31,8%

JAHRESBEZOGENE WERTE						
Kennzahlen	2013		2014		2015	
	Steueramt	Stadtverwaltung Mannheim	Steueramt	Stadtverwaltung Mannheim	Steueramt	Stadtverwaltung Mannheim
nicht altersbedingte Fluktuationsquote	0,0%	2,3%	0,0%	2,1%	0,0%	2,3%
	Steueramt	Anteil a.d. Personalausgaben d. Kernverwaltung	Steueramt	Anteil a.d. Personalausgaben d. Kernverwaltung	Steueramt	Anteil a.d. Personalausgaben d. Kernverwaltung
Personalausgaben (bei Redaktionsschluss)	1.879.046 €	0,7%	1.893.727 €	0,7%	2.031.569 €	0,7%

DEZERNAT I

25 - FACHBEREICH IMMOBILIENMANAGEMENT

HUMAN RESOURCES SUMMARY FACHBEREICH 25						
Kennzahlen	31.12.2013		31.12.2014		31.12.2015	
	FB 25	Stadtverwaltung Mannheim	FB 25	Stadtverwaltung Mannheim	FB 25	Stadtverwaltung Mannheim
Stammpersonal	206	6.252	208	6.388	204	6.396
Stammpersonal ohne ATZ-Freiphase	199	5.961	203	6.167	202	6.259
FTE-Stammpersonal	193,25	5.381,04	195,72	5.538,64	193,20	5.590,82
Befristet Beschäftigte/Aushilfen	10	434	6	403	8	389
Ruhende Beschäftigungsverhältnisse		282		286		316
Auszubildende		320		355		333
Teilzeitquote	18,5%	33,7%	19,7%	33,3%	19,6%	32,6%
Durchschnittsalter	48,6	45,9	49,0	46,0	49,7	46,2
Anzahl der MitarbeiterInnen 56 Jahre und älter	54	1.312	60	1.419	63	1.482
Frauenanteil	35,9%	55,0%	36,1%	55,0%	36,3%	55,4%
Anteil der Frauen in Führungspositionen	50,0%	27,3%	50,0%	27,8%	50,0%	31,8%

JAHRESBEZOGENE WERTE						
Kennzahlen	2013		2014		2015	
	FB 25	Stadtverwaltung Mannheim	FB 25	Stadtverwaltung Mannheim	FB 25	Stadtverwaltung Mannheim
nicht altersbedingte Fluktuationsquote	1,5%	2,3%	1,0%	2,1%	2,0%	2,3%
	FB 25	Anteil a.d. Personalausgaben d. Kernverwaltung	FB 25	Anteil a.d. Personalausgaben d. Kernverwaltung	FB 25	Anteil a.d. Personalausgaben d. Kernverwaltung
Personalausgaben (bei Redaktionsschluss)	11.302.542 €	4,3%	11.927.557 €	4,3%	12.103.057 €	4,2%

DEZERNAT I

31 - FACHBEREICH SICHERHEIT UND ORDNUNG

HUMAN RESOURCES SUMMARY FACHBEREICH 31						
Kennzahlen	31.12.2013		31.12.2014		31.12.2015	
	FB 31	Stadtverwaltung Mannheim	FB 31	Stadtverwaltung Mannheim	FB 31	Stadtverwaltung Mannheim
Stammpersonal	253	6.252	248	6.388	257	6.396
Stammpersonal ohne ATZ-Freiphase	238	5.961	236	6.167	249	6.259
FTE-Stammpersonal	209,16	5.381,04	207,40	5.538,64	215,94	5.590,82
Befristet Beschäftigte/Aushilfen	16	434	23	403	16	389
Ruhende Beschäftigungsverhältnisse	7	282	9	286	7	316
Auszubildende	0	320	0	355	0	333
Teilzeitquote	43,9%	33,7%	42,7%	33,3%	41,2%	32,6%
Durchschnittsalter	47,6	45,9	47,8	46,0	47,5	46,2
Anzahl der MitarbeiterInnen 56 Jahre und älter	59	1.312	60	1.419	65	1.482
Frauenanteil	65,6%	55,0%	63,3%	55,0%	63,4%	55,4%
Anteil der Frauen in Führungspositionen	33,3%	27,3%	33,3%	27,8%	33,3%	31,8%

JAHRESBEZOGENE WERTE						
Kennzahlen	2013		2014		2015	
	FB 31	Stadtverwaltung Mannheim	FB 31	Stadtverwaltung Mannheim	FB 31	Stadtverwaltung Mannheim
nicht altersbedingte Fluktuationsquote	0,8%	2,3%	0,8%	2,1%	2,4%	2,3%
	FB 31	Anteil a.d. Personalausgaben d. Kernverwaltung	FB 31	Anteil a.d. Personalausgaben d. Kernverwaltung	FB 31	Anteil a.d. Personalausgaben d. Kernverwaltung
Personalausgaben (bei Redaktionsschluss)	12.431.870 €	4,7%	12.947.811 €	4,7%	13.522.448 €	4,7%

DEZERNAT I

37 - FEUERWEHR UND KATASTROPHENSCHUTZ

HUMAN RESOURCES SUMMARY FEUERWEHR UND KATASTROPHENSCHUTZ						
Kennzahlen	31.12.2013		31.12.2014		31.12.2015	
	Feuerwehr	Stadtverwaltung Mannheim	Feuerwehr	Stadtverwaltung Mannheim	Feuerwehr	Stadtverwaltung Mannheim
Stammpersonal	290	6.252	302	6.388	303	6.396
Stammpersonal ohne ATZ-Freiphase	289	5.961	301	6.167	303	6.259
FTE-Stammpersonal	288,00	5.381,04	299,85	5.538,64	301,73	5.590,82
Befristet Beschäftigte/Aushilfen		434		403	0	389
Ruhende Beschäftigungsverhältnisse		282		286		316
Auszubildende	6	320		355	0	333
Teilzeitquote	1,4%	33,7%	1,7%	33,3%	1,0%	32,6%
Durchschnittsalter	42,3	45,9	41,5	46,0	41,1	46,2
Anzahl der MitarbeiterInnen 56 Jahre und älter	41	1.312	39	1.419	32	1.482
Frauenanteil	6,6%	55,0%	6,0%	55,0%	5,9%	55,4%
Anteil der Frauen in Führungspositionen	0,0%	27,3%	0,0%	27,8%	0,0%	31,8%

JAHRESBEZOGENE WERTE						
Kennzahlen	2013		2014		2015	
	Feuerwehr	Stadtverwaltung Mannheim	Feuerwehr	Stadtverwaltung Mannheim	Feuerwehr	Stadtverwaltung Mannheim
nicht altersbedingte Fluktuationsquote	0,0%	2,3%	0,7%	2,1%	0,3%	2,3%
	Feuerwehr	Anteil a.d. Personalausgaben d. Kernverwaltung	Feuerwehr	Anteil a.d. Personalausgaben d. Kernverwaltung	Feuerwehr	Anteil a.d. Personalausgaben d. Kernverwaltung
Personalausgaben (bei Redaktionsschluss)	20.781.868 €	7,9%	21.921.437 €	7,9%	22.418.051 €	7,8%

DEZERNAT II

HUMAN RESOURCES SUMMARY DEZERNAT II						
Kennzahlen	31.12.2013		31.12.2014		31.12.2015	
	Dez. II	Stadtverwaltung Mannheim	Dez. II	Stadtverwaltung Mannheim	Dez. II	Stadtverwaltung Mannheim
Stammpersonal	987	6.252	1.001	6.388	1.002	6.396
Stammpersonal ohne ATZ-Freiphase	944	5.961	970	6.167	983	6.259
FTE-Stammpersonal	826,85	5.381,04	846,74	5.538,64	853,59	5.590,82
Befristet Beschäftigte/Aushilfen	80	434	58	403	61	389
Ruhende Beschäftigungsverhältnisse	50	282	49	286	53	316
Auszubildende	38	320	42	355	35	333
Teilzeitquote	34,5%	33,7%	34,1%	33,3%	33,2%	32,6%
Durchschnittsalter	46,8	45,9	47,3	46,0	49,1	46,2
Anzahl der MitarbeiterInnen 56 Jahre und älter	208	1.312	245	1.419	265	1.482
Frauenanteil	55,3%	55,0%	55,1%	55,0%	55,8%	55,4%
Anteil der Frauen in Führungspositionen	32,4%	27,3%	31,3%	27,8%	34,1%	31,8%

JAHRESBEZOGENE WERTE						
Kennzahlen	2013		2014		2015	
	Dez. II	Stadtverwaltung Mannheim	Dez. II	Stadtverwaltung Mannheim	Dez. II	Stadtverwaltung Mannheim
nicht altersbedingte Fluktuationsquote	2,2%	2,3%	1,5%	2,1%	2,1%	2,3%
Personalausgaben (bei Redaktionsschluss)	33.021.834 €	12,6%	34.150.454 €	12,3%	35.533.744 €	12,3%
Personalausgaben (bei Redaktionsschluss)	43.788.326 €	49,0%	45.845.612 €	49,3%	45.720.000 €	47,7%

DEZERNAT II

BÜRO DEZERNAT II

HUMAN RESOURCES SUMMARY BÜRO DEZERNAT II						
Kennzahlen	31.12.2013		31.12.2014		31.12.2015	
	Büro Dez. II	Stadtverwaltung Mannheim	Büro Dez. II	Stadtverwaltung Mannheim	Büro Dez. II	Stadtverwaltung Mannheim
Stammpersonal	8	6.252	7	6.388	7	6.396
Stammpersonal ohne ATZ-Freiphase	8	5.961	7	6.167	7	6.259
FTE-Stammpersonal	8,00	5.381,04	7,00	5.538,64	7,00	5.590,82
Befristet Beschäftigte/Aushilfen	0	434		403		389
Ruhende Beschäftigungsverhältnisse	0	282	0	286	0	316
Auszubildende	0	320	0	355	0	333
Teilzeitquote	0,0%	33,7%	0,0%	33,3%	0,0%	32,6%
Durchschnittsalter	47,7	45,9	50,9	46,0	52,0	46,2
Anzahl der MitarbeiterInnen 56 Jahre und älter		1.312		1.419		1.482
Frauenanteil	37,5%	55,0%	28,6%	55,0%	28,6%	55,4%
Anteil der Frauen in Führungspositionen	0,0%	27,3%	0,0%	27,8%	0,0%	31,8%

JAHRESBEZOGENE WERTE						
Kennzahlen	2013		2014		2015	
	Büro Dez. II	Stadtverwaltung Mannheim	Büro Dez. II	Stadtverwaltung Mannheim	Büro Dez. II	Stadtverwaltung Mannheim
nicht altersbedingte Fluktuationsquote	0,0%	2,3%	0,0%	2,1%	0,0%	2,3%
	Büro Dez. II	Anteil a.d. Personalausgaben d. Kernverwaltung	Büro Dez. II	Anteil a.d. Personalausgaben d. Kernverwaltung	Büro Dez. II	Anteil a.d. Personalausgaben d. Kernverwaltung
Personalausgaben (bei Redaktionsschluss)	1.213.389 €	0,5%	1.179.785 €	0,4%	1.156.042 €	0,4%

DEZERNAT II

16 - FACHBEREICH STADTARCHIV / INSTITUT FÜR STADTGESCHICHTE

HUMAN RESOURCES SUMMARY FACHBEREICH 16						
Kennzahlen	31.12.2013		31.12.2014		31.12.2015	
	FB 16	Stadtverwaltung Mannheim	FB 16	Stadtverwaltung Mannheim	FB 16	Stadtverwaltung Mannheim
Stammpersonal	29	6.252	28	6.388	27	6.396
Stammpersonal ohne ATZ-Freiphase	29	5.961	28	6.167	27	6.259
FTE-Stammpersonal	27,13	5.381,04	26,13	5.538,64	24,80	5.590,82
Befristet Beschäftigte/Aushilfen		434		403	5	389
Ruhende Beschäftigungsverhältnisse		282		286		316
Auszubildende		320		355		333
Teilzeitquote	17,2%	33,7%	17,9%	33,3%	18,5%	32,6%
Durchschnittsalter	48,5	45,9	50,3	46,0	50,8	46,2
Anzahl der MitarbeiterInnen 56 Jahre und älter	6	1.312	7	1.419	6	1.482
Frauenanteil	48,3%	55,0%	46,4%	55,0%	48,2%	55,4%
Anteil der Frauen in Führungspositionen	25,0%	27,3%	25,0%	27,8%	25,0%	31,8%

JAHRESBEZOGENE WERTE						
Kennzahlen	2013		2014		2015	
	FB 16	Stadtverwaltung Mannheim	FB 16	Stadtverwaltung Mannheim	FB 16	Stadtverwaltung Mannheim
nicht altersbedingte Fluktuationsquote	0,0%	2,3%	3,5%	2,1%	0,0%	2,3%
	FB 16	Anteil a.d. Personalausgaben d. Kernverwaltung	FB 16	Anteil a.d. Personalausgaben d. Kernverwaltung	FB 16	Anteil a.d. Personalausgaben d. Kernverwaltung
Personalausgaben (bei Redaktionsschluss)	1.969.789 €	0,7%	1.988.363 €	0,7%	1.819.158 €	0,6%

DEZERNAT II

41 - KULTURAMT

HUMAN RESOURCES SUMMARY KULTURAMT						
Kennzahlen	31.12.2013		31.12.2014		31.12.2015	
	Kulturamt	Stadtverwaltung Mannheim	Kulturamt	Stadtverwaltung Mannheim	Kulturamt	Stadtverwaltung Mannheim
Stammpersonal	11	6.252	12	6.388	13	6.396
Stammpersonal ohne ATZ-Freiphase	10	5.961	11	6.167	13	6.259
FTE-Stammpersonal	9,77	5.381,04	9,99	5.538,64	11,72	5.590,82
Befristet Beschäftigte/Aushilfen	12	434	9	403		389
Ruhende Beschäftigungsverhältnisse		282	0	286		316
Auszubildende	5	320		355		333
Teilzeitquote	27,3%	33,7%	33,3%	33,3%	15,4%	32,6%
Durchschnittsalter	50,9	45,9	50,8	46,0	47,2	46,2
Anzahl der MitarbeiterInnen 56 Jahre und älter		1.312		1.419		1.482
Frauenanteil	54,6%	55,0%	58,3%	55,0%	69,2%	55,4%
Anteil der Frauen in Führungspositionen	100,0%	27,3%	100,0%	27,8%	100,0%	31,8%

JAHRESBEZOGENE WERTE						
Kennzahlen	2013		2014		2015	
	Kulturamt	Stadtverwaltung Mannheim	Kulturamt	Stadtverwaltung Mannheim	Kulturamt	Stadtverwaltung Mannheim
nicht altersbedingte Fluktuationsquote	9,1%	2,3%	0,0%	2,1%	0,0%	2,3%
	Kulturamt	Anteil a.d. Personalausgaben d. Kernverwaltung	Kulturamt	Anteil a.d. Personalausgaben d. Kernverwaltung	Kulturamt	Anteil a.d. Personalausgaben d. Kernverwaltung
Personalausgaben (bei Redaktionsschluss)	847.581 €	0,3%	865.050 €	0,3%	920.100 €	0,3%

DEZERNAT II

42 - EIGENBETRIEB NATIONALTHEATER

HUMAN RESOURCES SUMMARY EIGENBETRIEB NATIONALTHEATER						
Kennzahlen	31.12.2013		31.12.2014		31.12.2015	
	EiB 42	Stadtverwaltung Mannheim	EiB 42	Stadtverwaltung Mannheim	EiB 42	Stadtverwaltung Mannheim
Stammpersonal	334	6.252	328	6.388	321	6.396
Stammpersonal ohne ATZ-Freiphase	317	5.961	316	6.167	314	6.259
FTE-Stammpersonal	248,27	5.381,04	247,77	5.538,64	244,92	5.590,82
Befristet Beschäftigte/Aushilfen	26	434	17	403	26	389
Ruhende Beschäftigungsverhältnisse	13	282	20	286	17	316
Auszubildende	18	320	19	355	16	333
Teilzeitquote	41,0%	33,7%	40,2%	33,3%	39,6%	32,6%
Durchschnittsalter	46,4	45,9	47,4	46,0	48,3	46,2
Anzahl der MitarbeiterInnen 56 Jahre und älter	68	1.312	80	1.419	86	1.482
Frauenanteil	36,2%	55,0%	34,8%	55,0%	34,6%	55,4%
Anteil der Frauen in Führungspositionen	0,0%	27,3%	0,0%	27,8%	25,0%	31,8%

JAHRESBEZOGENE WERTE						
Kennzahlen	2013		2014		2015	
	EiB 42	Stadtverwaltung Mannheim	EiB 42	Stadtverwaltung Mannheim	EiB 42	Stadtverwaltung Mannheim
nicht altersbedingte Fluktuationsquote	2,1%	2,3%	1,2%	2,1%	2,2%	2,3%
	EiB 42	Anteil a.d. Personalausgaben d. Eigenbetriebe	EiB 42	Anteil a.d. Personalausgaben d. Eigenbetriebe	EiB 42	Anteil a.d. Personalausgaben d. Eigenbetriebe
Personalausgaben (bei Redaktionsschluss)	38.160.698 €	42,7%	40.010.000 €	43,0%	39.761.000 €	41,5%

HINWEIS: Die angegebenen Personalausgaben beziehen sich jeweils auf das Wirtschaftsjahr (01.09. - 31.08. des Folgejahres). Sie beinhalten auch die Beschäftigten mit Sonderverträgen beim Eigenbetrieb Nationaltheater.

Zum Redaktionsschluss lag für das Jahr 2015 noch kein Jahresabschluss vor. Die angegebenen Personalausgaben beziehen sich daher auf den vorliegenden Wirtschaftsplan. Die Personalausgaben 2014 wurden entsprechend des Jahresabschlusses aktualisiert.

DEZERNAT II

46 - EIGENBETRIEB KUNSTHALLE

HUMAN RESOURCES SUMMARY EIGENBETRIEB KUNSTHALLE						
Kennzahlen	31.12.2013		31.12.2014		31.12.2015	
	EiB 46	Stadtverwaltung Mannheim	EiB 46	Stadtverwaltung Mannheim	EiB 46	Stadtverwaltung Mannheim
Stammpersonal	28	6.252	28	6.388	26	6.396
Stammpersonal ohne ATZ-Freiphase	28	5.961	28	6.167	26	6.259
FTE-Stammpersonal	26,22	5.381,04	26,22	5.538,64	24,10	5.590,82
Befristet Beschäftigte/Aushilfen	5	434		403	8	389
Ruhende Beschäftigungsverhältnisse		282	0	286		316
Auszubildende	0	320	0	355	0	333
Teilzeitquote	14,3%	33,7%	14,3%	33,3%	15,4%	32,6%
Durchschnittsalter	48,9	45,9	49,1	46,0	49,4	46,2
Anzahl der MitarbeiterInnen 56 Jahre und älter	7	1.312	8	1.419	7	1.482
Frauenanteil	67,9%	55,0%	71,4%	55,0%	65,4%	55,4%
Anteil der Frauen in Führungspositionen	75,0%	27,3%	75,0%	27,8%	50,0%	31,8%

JAHRESBEZOGENE WERTE						
Kennzahlen	2013		2014		2015	
	EiB 46	Stadtverwaltung Mannheim	EiB 46	Stadtverwaltung Mannheim	EiB 46	Stadtverwaltung Mannheim
nicht altersbedingte Fluktuationsquote	7,1%	2,3%	0,0%	2,1%	4,0%	2,3%
	EiB 46	Anteil a.d. Personalausgaben d. Eigenbetriebe	EiB 46	Anteil a.d. Personalausgaben d. Eigenbetriebe	EiB 46	Anteil a.d. Personalausgaben d. Eigenbetriebe
Personalausgaben (bei Redaktionsschluss)	1.830.204 €	2,0%	1.801.000 €	1,9%	1.829.000 €	1,9%

HINWEIS: Zum Redaktionsschluss lag für das Jahr 2015 noch kein Jahresabschluss vor. Die angegebenen Personalausgaben beziehen sich daher auf den vorliegenden Wirtschaftsplan. Die Personalausgaben 2014 wurden entsprechend des Jahresabschlusses aktualisiert.

DEZERNAT II

47 - EIGENBETRIEB REISS-ENGELHORN-MUSEEN

HUMAN RESOURCES SUMMARY EIGENBETRIEB REISS-ENGELHORN-MUSEEN						
Kennzahlen	31.12.2013		31.12.2014		31.12.2015	
	EiB 47	Stadtverwaltung Mannheim	EiB 47	Stadtverwaltung Mannheim	EiB 47	Stadtverwaltung Mannheim
Stammpersonal	51	6.252	60	6.388	65	6.396
Stammpersonal ohne ATZ-Freiphase	47	5.961	57	6.167	62	6.259
FTE-Stammpersonal	45,92	5.381,04	54,65	5.538,64	58,87	5.590,82
Befristet Beschäftigte/Aushilfen	24	434		403		389
Ruhende Beschäftigungsverhältnisse		282		286		316
Auszubildende	5	320	6	355	5	333
Teilzeitquote	25,5%	33,7%	23,3%	33,3%	23,1%	32,6%
Durchschnittsalter	50,4	45,9	50,4	46,0	50,4	46,2
Anzahl der MitarbeiterInnen 56 Jahre und älter	14	1.312	19	1.419	22	1.482
Frauenanteil	52,9%	55,0%	51,7%	55,0%	52,3%	55,4%
Anteil der Frauen in Führungspositionen	11,1%	27,3%	11,1%	27,8%	22,2%	31,8%

JAHRESBEZOGENE WERTE						
Kennzahlen	2013		2014		2015	
	EiB 47	Stadtverwaltung Mannheim	EiB 47	Stadtverwaltung Mannheim	EiB 47	Stadtverwaltung Mannheim
nicht altersbedingte Fluktuationsquote	2,0%	2,3%	1,7%	2,1%	1,6%	2,3%
	EiB 47	Anteil a.d. Personalausgaben d. Eigenbetriebe	EiB 47	Anteil a.d. Personalausgaben d. Eigenbetriebe	EiB 47	Anteil a.d. Personalausgaben d. Eigenbetriebe
Personalausgaben (bei Redaktionsschluss)	3.797.424 €	4,2%	4.034.612 €	4,3%	4.130.000 €	4,3%

HINWEIS: Zum Redaktionsschluss lag für das Jahr 2015 noch kein Jahresabschluss vor. Die angegebenen Personalausgaben beziehen sich daher auf den vorliegenden Wirtschaftsplan. Die Personalausgaben 2014 wurden entsprechend des Jahresabschlusses aktualisiert.

DEZERNAT II

50 - FACHBEREICH ARBEIT UND SOZIALES

HUMAN RESOURCES SUMMARY FACHBEREICH 50						
Kennzahlen	31.12.2013		31.12.2014		31.12.2015	
	FB 50	Stadtverwaltung Mannheim	FB 50	Stadtverwaltung Mannheim	FB 50	Stadtverwaltung Mannheim
Stammpersonal	500	6.252	511	6.388	519	6.396
Stammpersonal ohne ATZ-Freiphase	480	5.961	497	6.167	511	6.259
FTE-Stammpersonal	438,29	5.381,04	450,98	5.538,64	461,05	5.590,82
Befristet Beschäftigte/Aushilfen	9	434	18	403	13	389
Ruhende Beschäftigungsverhältnisse	28	282	23	286	28	316
Auszubildende	6	320	7	355	5	333
Teilzeitquote	34,6%	33,7%	34,4%	33,3%	33,5%	32,6%
Durchschnittsalter	46,5	45,9	46,5	46,0	46,6	46,2
Anzahl der MitarbeiterInnen 56 Jahre und älter	102	1.312	119	1.419	131	1.482
Frauenanteil	68,6%	55,0%	68,7%	55,0%	69,6%	55,4%
Anteil der Frauen in Führungspositionen	40,0%	27,3%	40,0%	27,8%	45,5%	31,8%

JAHRESBEZOGENE WERTE						
Kennzahlen	2013		2014		2015	
	FB 50	Stadtverwaltung Mannheim	FB 50	Stadtverwaltung Mannheim	FB 50	Stadtverwaltung Mannheim
nicht altersbedingte Fluktuationsquote	2,2%	2,3%	1,8%	2,1%	1,9%	2,3%
Personalausgaben (bei Redaktionsschluss)	FB 50	Anteil a.d. Personalausgaben d. Kernverwaltung	FB 50	Anteil a.d. Personalausgaben d. Kernverwaltung	FB 50	Anteil a.d. Personalausgaben d. Kernverwaltung
Personalausgaben (bei Redaktionsschluss)	27.101.341 €	10,3%	28.119.632 €	10,1%	29.681.255 €	10,3%

HINWEIS: Inklusive der bei der Stadt Mannheim beschäftigten MitarbeiterInnen beim Jobcenter.

DEZERNAT II

80 - FACHBEREICH WIRTSCHAFTS- UND STRUKTURFÖRDERUNG

HUMAN RESOURCES SUMMARY FACHBEREICH 80						
Kennzahlen	31.12.2013		31.12.2014		31.12.2015	
	FB 80	Stadtverwaltung Mannheim	FB 80	Stadtverwaltung Mannheim	FB 80	Stadtverwaltung Mannheim
Stammpersonal	26	6.252	27	6.388	24	6.396
Stammpersonal ohne ATZ-Freiphase	25	5.961	26	6.167	23	6.259
FTE-Stammpersonal	23,25	5.381,04	24,00	5.538,64	21,14	5.590,82
Befristet Beschäftigte/Aushilfen		434		403		389
Ruhende Beschäftigungsverhältnisse		282		286		316
Auszubildende	0	320		355		333
Teilzeitquote	23,1%	33,7%	22,2%	33,3%	25,0%	32,6%
Durchschnittsalter	44,6	45,9	46,0	46,0	47,9	46,2
Anzahl der MitarbeiterInnen 56 Jahre und älter	5	1.312	6	1.419	6	1.482
Frauenanteil	50,0%	55,0%	51,9%	55,0%	50,0%	55,4%
Anteil der Frauen in Führungspositionen	100,0%	27,3%	100,0%	27,8%	100,0%	31,8%

JAHRESBEZOGENE WERTE						
Kennzahlen	2013		2014		2015	
	FB 80	Stadtverwaltung Mannheim	FB 80	Stadtverwaltung Mannheim	FB 80	Stadtverwaltung Mannheim
nicht altersbedingte Fluktuationsquote	0,0%	2,3%	0,0%	2,1%	7,9%	2,3%
Personalausgaben (bei Redaktionsschluss)	FB 80	Anteil a.d. Personalausgaben d. Kernverwaltung	FB 80	Anteil a.d. Personalausgaben d. Kernverwaltung	FB 80	Anteil a.d. Personalausgaben d. Kernverwaltung
Personalausgaben (bei Redaktionsschluss)	1.889.734 €	0,7%	1.997.624 €	0,7%	1.957.189 €	0,7%

HINWEIS: Der Fachbereich ist in einer Matrixorganisation strukturiert.

DEZERNAT III

HUMAN RESOURCES SUMMARY DEZERNAT III

Kennzahlen	31.12.2013		31.12.2014		31.12.2015	
	Dez. III	Stadtverwaltung Mannheim	Dez. III	Stadtverwaltung Mannheim	Dez. III	Stadtverwaltung Mannheim
Stammpersonal	2.147	6.252	2.228	6.388	2.230	6.396
Stammpersonal ohne ATZ-Freiphase	2.017	5.961	2.126	6.167	2.162	6.259
FTE-Stammpersonal	1.678,54	5.381,04	1.763,18	5.538,64	1.785,90	5.590,82
Befristet Beschäftigte/Aushilfen	156	434	147	403	128	389
Ruhende Beschäftigungsverhältnisse	149	282	145	286	166	316
Auszubildende	73	320	120	355	121	333
Teilzeitquote	53,2%	33,7%	52,5%	33,3%	51,9%	32,6%
Durchschnittsalter	44,6	45,9	44,5	46,0	47,3	46,2
Anzahl der MitarbeiterInnen 56 Jahre und älter	460	1.312	491	1.419	501	1.482
Frauenanteil	82,4%	55,0%	82,3%	55,0%	82,0%	55,4%
Anteil der Frauen in Führungspositionen	52,6%	27,3%	60,9%	27,8%	65,2%	31,8%

JAHRESBEZOGENE WERTE

Kennzahlen	2013		2014		2015	
	Dez. III	Stadtverwaltung Mannheim	Dez. III	Stadtverwaltung Mannheim	Dez. III	Stadtverwaltung Mannheim
nicht altersbedingte Fluktuationsquote	4,2%	2,3%	4,0%	2,1%	4,1%	2,3%
	Dez. III	Anteil a.d. Personalausgaben d. Kernverwaltung	Dez. III	Anteil a.d. Personalausgaben d. Kernverwaltung	Dez. III	Anteil a.d. Personalausgaben d. Kernverwaltung
Personalausgaben (bei Redaktionsschluss)	91.264.208 €	34,7%	98.810.465 €	35,5%	102.634.771 €	35,5%

DEZERNAT III

BÜRO DEZERNAT III

HUMAN RESOURCES SUMMARY BÜRO DEZERNAT III						
Kennzahlen	31.12.2013		31.12.2014		31.12.2015	
	Büro Dez. III	Stadtverwaltung Mannheim	Büro Dez. III	Stadtverwaltung Mannheim	Büro Dez. III	Stadtverwaltung Mannheim
Stammpersonal	12	6.252	11	6.388	10	6.396
Stammpersonal ohne ATZ-Freiphase	12	5.961	11	6.167	10	6.259
FTE-Stammpersonal	11,28	5.381,04	10,64	5.538,64	9,64	5.590,82
Befristet Beschäftigte/Aushilfen	0	434	0	403	0	389
Ruhende Beschäftigungsverhältnisse	0	282	0	286	0	316
Auszubildende	0	320	0	355	0	333
Teilzeitquote	16,7%	33,7%	9,1%	33,3%	10,0%	32,6%
Durchschnittsalter	50,5	45,9	50,7	46,0	50,2	46,2
Anzahl der MitarbeiterInnen 56 Jahre und älter		1.312		1.419		1.482
Frauenanteil	66,7%	55,0%	63,6%	55,0%	70,0%	55,4%
Anteil der Frauen in Führungspositionen	100,0%	27,3%	100,0%	27,8%	100,0%	31,8%

JAHRESBEZOGENE WERTE						
Kennzahlen	2013		2014		2015	
	Büro Dez. III	Stadtverwaltung Mannheim	Büro Dez. III	Stadtverwaltung Mannheim	Büro Dez. III	Stadtverwaltung Mannheim
nicht altersbedingte Fluktuationsquote	8,5%	2,3%	0,0%	2,1%	0,0%	2,3%
	Büro Dez. III	Anteil a.d. Personalausgaben d. Kernverwaltung	Büro Dez. III	Anteil a.d. Personalausgaben d. Kernverwaltung	Büro Dez. III	Anteil a.d. Personalausgaben d. Kernverwaltung
Personalausgaben (bei Redaktionsschluss)	1.558.179 €	0,6%	1.809.774 €	0,7%	1.336.267 €	0,5%

DEZERNAT III

40 - FACHBEREICH BILDUNG

HUMAN RESOURCES SUMMARY FACHBEREICH 40						
Kennzahlen	31.12.2013		31.12.2014		31.12.2015	
	FB 40	Stadtverwaltung Mannheim	FB 40	Stadtverwaltung Mannheim	FB 40	Stadtverwaltung Mannheim
Stammpersonal	732	6.252	747	6.388	743	6.396
Stammpersonal ohne ATZ-Freiphase	682	5.961	705	6.167	716	6.259
FTE-Stammpersonal	512,84	5.381,04	527,59	5.538,64	534,51	5.590,82
Befristet Beschäftigte/Aushilfen	98	434	83	403	55	389
Ruhende Beschäftigungsverhältnisse	39	282	43	286	42	316
Auszubildende	9	320	7	355	11	333
Teilzeitquote	69,0%	33,7%	68,8%	33,3%	68,1%	32,6%
Durchschnittsalter	48,3	45,9	48,6	46,0	48,7	46,2
Anzahl der MitarbeiterInnen 56 Jahre und älter	200	1.312	219	1.419	228	1.482
Frauenanteil	76,2%	55,0%	75,0%	55,0%	74,3%	55,4%
Anteil der Frauen in Führungspositionen	28,6%	27,3%	28,6%	27,8%	28,6%	31,8%

JAHRESBEZOGENE WERTE						
Kennzahlen	2013		2014		2015	
	FB 40	Stadtverwaltung Mannheim	FB 40	Stadtverwaltung Mannheim	FB 40	Stadtverwaltung Mannheim
nicht altersbedingte Fluktuationsquote	3,7%	2,3%	2,7%	2,1%	2,7%	2,3%
	FB 40	Anteil a.d. Personalausgaben d. Kernverwaltung	FB 40	Anteil a.d. Personalausgaben d. Kernverwaltung	FB 40	Anteil a.d. Personalausgaben d. Kernverwaltung
Personalausgaben (bei Redaktionsschluss)	29.743.532 €	11,3%	30.962.612 €	11,1%	31.682.552 €	11,0%

DEZERNAT III

51 - FACHBEREICH KINDER, JUGEND UND FAMILIE - JUGENDAMT

HUMAN RESOURCES SUMMARY FACHBEREICH 51						
Kennzahlen	31.12.2013		31.12.2014		31.12.2015	
	FB 51	Stadtverwaltung Mannheim	FB 51	Stadtverwaltung Mannheim	FB 51	Stadtverwaltung Mannheim
Stammpersonal	375	6.252	395	6.388	401	6.396
Stammpersonal ohne ATZ-Freiphase	346	5.961	373	6.167	385	6.259
FTE-Stammpersonal	304,54	5.381,04	321,00	5.538,64	329,14	5.590,82
Befristet Beschäftigte/Aushilfen	23	434	33	403	28	389
Ruhende Beschäftigungsverhältnisse	23	282	27	286	30	316
Auszubildende	13	320	16	355	16	333
Teilzeitquote	48,8%	33,7%	50,9%	33,3%	49,4%	32,6%
Durchschnittsalter	47,9	45,9	48,0	46,0	48,0	46,2
Anzahl der MitarbeiterInnen 56 Jahre und älter	114	1.312	123	1.419	126	1.482
Frauenanteil	68,4%	55,0%	68,9%	55,0%	69,6%	55,4%
Anteil der Frauen in Führungspositionen	50,0%	27,3%	60,0%	27,8%	60,0%	31,8%

JAHRESBEZOGENE WERTE						
Kennzahlen	2013		2014		2015	
	FB 51	Stadtverwaltung Mannheim	FB 51	Stadtverwaltung Mannheim	FB 51	Stadtverwaltung Mannheim
nicht altersbedingte Fluktuationsquote	1,6%	2,3%	1,5%	2,1%	3,0%	2,3%
	FB 51	Anteil a.d. Personalausgaben d. Kernverwaltung	FB 51	Anteil a.d. Personalausgaben d. Kernverwaltung	FB 51	Anteil a.d. Personalausgaben d. Kernverwaltung
Personalausgaben (bei Redaktionsschluss)	56.718.007 €	21,6%	19.659.047 €	7,1%	22.211.521 €	7,7%

HINWEIS: Im Jahr 2013 wurde das ehemalige Jugendamt aufgeteilt in die Fachbereiche 51 und 56. Eine getrennte Darstellung der Personalausgaben für die beiden Fachbereiche ist für das Jahr 2013 nicht möglich.

DEZERNAT III

53 - FACHBEREICH GESUNDHEIT

HUMAN RESOURCES SUMMARY FACHBEREICH 53						
Kennzahlen	31.12.2013		31.12.2014		31.12.2015	
	FB 53	Stadtverwaltung Mannheim	FB 53	Stadtverwaltung Mannheim	FB 53	Stadtverwaltung Mannheim
Stammpersonal	60	6.252	61	6.388	58	6.396
Stammpersonal ohne ATZ-Freiphase	55	5.961	57	6.167	55	6.259
FTE-Stammpersonal	46,70	5.381,04	47,57	5.538,64	46,70	5.590,82
Befristet Beschäftigte/Aushilfen	8	434	8	403	21	389
Ruhende Beschäftigungsverhältnisse	5	282		286	5	316
Auszubildende	0	320	0	355	0	333
Teilzeitquote	53,3%	33,7%	52,5%	33,3%	48,3%	32,6%
Durchschnittsalter	50,4	45,9	49,8	46,0	49,6	46,2
Anzahl der MitarbeiterInnen 56 Jahre und älter	18	1.312	17	1.419	14	1.482
Frauenanteil	71,7%	55,0%	68,9%	55,0%	70,7%	55,4%
Anteil der Frauen in Führungspositionen	60,0%	27,3%	60,0%	27,8%	75,0%	31,8%

JAHRESBEZOGENE WERTE						
Kennzahlen	2013		2014		2015	
	FB 53	Stadtverwaltung Mannheim	FB 53	Stadtverwaltung Mannheim	FB 53	Stadtverwaltung Mannheim
nicht altersbedingte Fluktuationsquote	0,0%	2,3%	1,7%	2,1%	1,7%	2,3%
	FB 53	Anteil a.d. Personalausgaben d. Kernverwaltung	FB 53	Anteil a.d. Personalausgaben d. Kernverwaltung	FB 53	Anteil a.d. Personalausgaben d. Kernverwaltung
Personalausgaben (bei Redaktionsschluss)	3.244.490 €	1,2%	3.295.443 €	1,2%	3.506.215 €	1,2%

DEZERNAT III

56 - FACHBEREICH TAGESEINRICHTUNGEN FÜR KINDER

HUMAN RESOURCES SUMMARY FACHBEREICH 56						
Kennzahlen	31.12.2013		31.12.2014		31.12.2015	
	FB 56	Stadtverwaltung Mannheim	FB 56	Stadtverwaltung Mannheim	FB 56	Stadtverwaltung Mannheim
Stammpersonal	968	6.252	1.014	6.388	1.018	6.396
Stammpersonal ohne ATZ-Freiphase	922	5.961	980	6.167	996	6.259
FTE-Stammpersonal	803,18	5.381,04	856,38	5.538,64	865,90	5.590,82
Befristet Beschäftigte/Aushilfen	27	434	23	403	24	389
Ruhende Beschäftigungsverhältnisse	82	282	72	286	89	316
Auszubildende	51	320	97	355	94	333
Teilzeitquote	43,4%	33,7%	41,6%	33,3%	41,7%	32,6%
Durchschnittsalter	40,0	45,9	39,8	46,0	39,9	46,2
Anzahl der MitarbeiterInnen 56 Jahre und älter	124	1.312	128	1.419	129	1.482
Frauenanteil	93,8%	55,0%	93,9%	55,0%	93,2%	55,4%
Anteil der Frauen in Führungspositionen	100,0%	27,3%	100,0%	27,8%	100,0%	31,8%

JAHRESBEZOGENE WERTE						
Kennzahlen	2013		2014		2015	
	FB 56	Stadtverwaltung Mannheim	FB 56	Stadtverwaltung Mannheim	FB 56	Stadtverwaltung Mannheim
nicht altersbedingte Fluktuationsquote	5,9%	2,3%	6,1%	2,1%	5,8%	2,3%
	FB 56	Anteil a.d. Personalausgaben d. Kernverwaltung	FB 56	Anteil a.d. Personalausgaben d. Kernverwaltung	FB 56	Anteil a.d. Personalausgaben d. Kernverwaltung
Personalausgaben (bei Redaktionsschluss)	siehe FB 51		43.083.589 €	15,5%	43.898.215 €	15,2%

DEZERNAT IV

HUMAN RESOURCES SUMMARY DEZERNAT IV

Kennzahlen	31.12.2013		31.12.2014		31.12.2015	
	Dez. IV	Stadtverwaltung Mannheim	Dez. IV	Stadtverwaltung Mannheim	Dez. IV	Stadtverwaltung Mannheim
Stammpersonal	539	6.252	539	6.388	549	6.396
Stammpersonal ohne ATZ-Freiphase	514	5.961	521	6.167	539	6.259
FTE-Stammpersonal	500,64	5.381,04	501,78	5.538,64	514,61	5.590,82
Befristet Beschäftigte/Aushilfen	32	434	29	403	35	389
Ruhende Beschäftigungsverhältnisse	17	282	19	286	18	316
Auszubildende	28	320	25	355	28	333
Teilzeitquote	17,4%	33,7%	17,6%	33,3%	16,8%	32,6%
Durchschnittsalter	48,3	45,9	48,2	46,0	48,5	46,2
Anzahl der MitarbeiterInnen 56 Jahre und älter	152	1.312	153	1.419	157	1.482
Frauenanteil	34,5%	55,0%	34,9%	55,0%	37,5%	55,4%
Anteil der Frauen in Führungspositionen	20,8%	27,3%	19,2%	27,8%	24,0%	31,8%

JAHRESBEZOGENE WERTE

Kennzahlen	2013		2014		2015	
	Dez. IV	Stadtverwaltung Mannheim	Dez. IV	Stadtverwaltung Mannheim	Dez. IV	Stadtverwaltung Mannheim
nicht altersbedingte Fluktuationsquote	1,1%	2,3%	1,9%	2,1%	0,9%	2,3%
	Dez. IV	Anteil a.d. Personalausgaben d. Kernverwaltung	Dez. IV	Anteil a.d. Personalausgaben d. Kernverwaltung	Dez. IV	Anteil a.d. Personalausgaben d. Kernverwaltung
Personalausgaben (bei Redaktionsschluss)	32.357.999 €	12,3%	33.071.319 €	11,9%	34.817.338 €	12,1%

DEZERNAT IV

BÜRO DEZERNAT IV

HUMAN RESOURCES SUMMARY BÜRO DEZERNAT IV						
Kennzahlen	31.12.2013		31.12.2014		31.12.2015	
	Büro Dez. IV	Stadtverwaltung Mannheim	Büro Dez. IV	Stadtverwaltung Mannheim	Büro Dez. IV	Stadtverwaltung Mannheim
Stammpersonal	9	6.252	10	6.388	10	6.396
Stammpersonal ohne ATZ-Freiphase	9	5.961	10	6.167	10	6.259
FTE-Stammpersonal	8,29	5.381,04	9,08	5.538,64	9,05	5.590,82
Befristet Beschäftigte/Aushilfen		434		403		389
Ruhende Beschäftigungsverhältnisse	0	282	0	286	0	316
Auszubildende	0	320	0	355	0	333
Teilzeitquote	22,2%	33,7%	40,0%	33,3%	40,0%	32,6%
Durchschnittsalter	51,6	45,9	49,4	46,0	50,5	46,2
Anzahl der MitarbeiterInnen 56 Jahre und älter	5	1.312	5	1.419	6	1.482
Frauenanteil	66,7%	55,0%	70,0%	55,0%	70,0%	55,4%
Anteil der Frauen in Führungspositionen	25,0%	27,3%	0,0%	27,8%	0,0%	31,8%

JAHRESBEZOGENE WERTE						
Kennzahlen	2013		2014		2015	
	Büro Dez. IV	Stadtverwaltung Mannheim	Büro Dez. IV	Stadtverwaltung Mannheim	Büro Dez. IV	Stadtverwaltung Mannheim
nicht altersbedingte Fluktuationsquote	0,0%	2,3%	19,5%	2,1%	0,0%	2,3%
Personalausgaben (bei Redaktionsschluss)	Büro Dez. IV	Anteil a.d. Personalausgaben d. Kernverwaltung	Büro Dez. IV	Anteil a.d. Personalausgaben d. Kernverwaltung	Büro Dez. IV	Anteil a.d. Personalausgaben d. Kernverwaltung
	1.299.140 €	0,5%	946.100 €	0,3%	1.108.993 €	0,4%

HINWEIS: Aufgrund der organisatorischen Zuordnung sind in den Angaben die MitarbeiterInnen des Projekts „Glückstein-Quartier“ enthalten.

DEZERNAT IV

52 - FACHBEREICH SPORT UND FREIZEIT

HUMAN RESOURCES SUMMARY FACHBEREICH 52						
Kennzahlen	31.12.2013		31.12.2014		31.12.2015	
	FB 52	Stadtverwaltung Mannheim	FB 52	Stadtverwaltung Mannheim	FB 52	Stadtverwaltung Mannheim
Stammpersonal	109	6.252	107	6.388	111	6.396
Stammpersonal ohne ATZ-Freiphase	104	5.961	104	6.167	110	6.259
FTE-Stammpersonal	99,13	5.381,04	97,49	5.538,64	102,06	5.590,82
Befristet Beschäftigte/Aushilfen	13	434	12	403	12	389
Ruhende Beschäftigungsverhältnisse		282		286		316
Auszubildende	8	320	9	355	9	333
Teilzeitquote	21,1%	33,7%	20,6%	33,3%	18,9%	32,6%
Durchschnittsalter	48,0	45,9	48,3	46,0	48,1	46,2
Anzahl der MitarbeiterInnen 56 Jahre und älter	27	1.312	27	1.419	26	1.482
Frauenanteil	47,7%	55,0%	46,7%	55,0%	49,6%	55,4%
Anteil der Frauen in Führungspositionen	0,0%	27,3%	0,0%	27,8%	0,0%	31,8%

JAHRESBEZOGENE WERTE						
Kennzahlen	2013		2014		2015	
	FB 52	Stadtverwaltung Mannheim	FB 52	Stadtverwaltung Mannheim	FB 52	Stadtverwaltung Mannheim
nicht altersbedingte Fluktuationsquote	0,0%	2,3%	0,9%	2,1%	0,0%	2,3%
	FB 52	Anteil a.d. Personalausgaben d. Kernverwaltung	FB 52	Anteil a.d. Personalausgaben d. Kernverwaltung	FB 52	Anteil a.d. Personalausgaben d. Kernverwaltung
Personalausgaben (bei Redaktionsschluss)	5.430.831 €	2,1%	5.575.646 €	2,0%	5.732.604 €	2,0%

DEZERNAT IV

60 - FACHBEREICH BAUVERWALTUNG

HUMAN RESOURCES SUMMARY FACHBEREICH 60						
Kennzahlen	31.12.2013		31.12.2014		31.12.2015	
	FB 60	Stadtverwaltung Mannheim	FB 60	Stadtverwaltung Mannheim	FB 60	Stadtverwaltung Mannheim
Stammpersonal	75	6.252	77	6.388	78	6.396
Stammpersonal ohne ATZ-Freiphase	74	5.961	76	6.167	77	6.259
FTE-Stammpersonal	70,81	5.381,04	72,50	5.538,64	73,53	5.590,82
Befristet Beschäftigte/Aushilfen	8	434		403		389
Ruhende Beschäftigungsverhältnisse	5	282	5	286	5	316
Auszubildende	0	320	0	355	0	333
Teilzeitquote	16,0%	33,7%	16,9%	33,3%	16,7%	32,6%
Durchschnittsalter	44,7	45,9	44,1	46,0	45,0	46,2
Anzahl der MitarbeiterInnen 56 Jahre und älter	14	1.312	15	1.419	15	1.482
Frauenanteil	53,3%	55,0%	53,3%	55,0%	57,7%	55,4%
Anteil der Frauen in Führungspositionen	25,0%	27,3%	25,0%	27,8%	33,3%	31,8%

JAHRESBEZOGENE WERTE						
Kennzahlen	2013		2014		2015	
	FB 60	Stadtverwaltung Mannheim	FB 60	Stadtverwaltung Mannheim	FB 60	Stadtverwaltung Mannheim
nicht altersbedingte Fluktuationsquote	2,7%	2,3%	0,0%	2,1%	2,6%	2,3%
	FB 60	Anteil a.d. Personalausgaben d. Kernverwaltung	FB 60	Anteil a.d. Personalausgaben d. Kernverwaltung	FB 60	Anteil a.d. Personalausgaben d. Kernverwaltung
Personalausgaben (bei Redaktionsschluss)	4.612.589 €	1,8%	4.826.807 €	1,7%	5.092.819 €	1,8%

DEZERNAT IV

61 - FACHBEREICH STADTPLANUNG

HUMAN RESOURCES SUMMARY FACHBEREICH 61						
Kennzahlen	31.12.2013		31.12.2014		31.12.2015	
	FB 61	Stadtverwaltung Mannheim	FB 61	Stadtverwaltung Mannheim	FB 61	Stadtverwaltung Mannheim
Stammpersonal	68	6.252	73	6.388	80	6.396
Stammpersonal ohne ATZ-Freiphase	66	5.961	71	6.167	78	6.259
FTE-Stammpersonal	64,90	5.381,04	68,90	5.538,64	75,54	5.590,82
Befristet Beschäftigte/Aushilfen		434		403	5	389
Ruhende Beschäftigungsverhältnisse		282		286	5	316
Auszubildende	0	320	0	355	0	333
Teilzeitquote	16,2%	33,7%	17,8%	33,3%	16,3%	32,6%
Durchschnittsalter	49,4	45,9	48,4	46,0	47,7	46,2
Anzahl der MitarbeiterInnen 56 Jahre und älter	27	1.312	28	1.419	31	1.482
Frauenanteil	35,3%	55,0%	35,6%	55,0%	37,5%	55,4%
Anteil der Frauen in Führungspositionen	0,0%	27,3%	20,0%	27,8%	20,0%	31,8%

JAHRESBEZOGENE WERTE						
Kennzahlen	2013		2014		2015	
	FB 61	Stadtverwaltung Mannheim	FB 61	Stadtverwaltung Mannheim	FB 61	Stadtverwaltung Mannheim
nicht altersbedingte Fluktuationsquote	4,5%	2,3%	2,8%	2,1%	0,0%	2,3%
	FB 61	Anteil a.d. Personalausgaben d. Kernverwaltung	FB 61	Anteil a.d. Personalausgaben d. Kernverwaltung	FB 61	Anteil a.d. Personalausgaben d. Kernverwaltung
Personalausgaben (bei Redaktionsschluss)	4.763.131 €	1,8%	5.235.456 €	1,9%	5.749.141 €	2,0%

DEZERNAT IV

62 - FACHBEREICH GEOINFORMATION UND VERMESSUNG

HUMAN RESOURCES SUMMARY FACHBEREICH 62						
Kennzahlen	31.12.2013		31.12.2014		31.12.2015	
	FB 62	Stadtverwaltung Mannheim	FB 62	Stadtverwaltung Mannheim	FB 62	Stadtverwaltung Mannheim
Stammpersonal	66	6.252	65	6.388	67	6.396
Stammpersonal ohne ATZ-Freiphase	63	5.961	62	6.167	66	6.259
FTE-Stammpersonal	61,61	5.381,04	61,03	5.538,64	63,86	5.590,82
Befristet Beschäftigte/Aushilfen		434	0	403		389
Ruhende Beschäftigungsverhältnisse	0	282	0	286	0	316
Auszubildende		320		355		333
Teilzeitquote	15,2%	33,7%	13,9%	33,3%	11,9%	32,6%
Durchschnittsalter	51,3	45,9	50,9	46,0	50,9	46,2
Anzahl der MitarbeiterInnen 56 Jahre und älter	21	1.312	23	1.419	24	1.482
Frauenanteil	16,7%	55,0%	20,0%	55,0%	23,9%	55,4%
Anteil der Frauen in Führungspositionen	25,0%	27,3%	25,0%	27,8%	25,0%	31,8%

JAHRESBEZOGENE WERTE						
Kennzahlen	2013		2014		2015	
	FB 62	Stadtverwaltung Mannheim	FB 62	Stadtverwaltung Mannheim	FB 62	Stadtverwaltung Mannheim
nicht altersbedingte Fluktuationsquote	0,0%	2,3%	4,6%	2,1%	0,0%	2,3%
	FB 62	Anteil a.d. Personalausgaben d. Kernverwaltung	FB 62	Anteil a.d. Personalausgaben d. Kernverwaltung	FB 62	Anteil a.d. Personalausgaben d. Kernverwaltung
Personalausgaben (bei Redaktionsschluss)	4.364.100 €	1,7%	4.363.633 €	1,6%	4.458.560 €	1,5%

DEZERNAT IV

63 - FACHBEREICH BAURECHT UND DENKMALSCHUTZ

HUMAN RESOURCES SUMMARY FACHBEREICH 63						
Kennzahlen	31.12.2013		31.12.2014		31.12.2015	
	FB 63	Stadtverwaltung Mannheim	FB 63	Stadtverwaltung Mannheim	FB 63	Stadtverwaltung Mannheim
Stammpersonal	35	6.252	34	6.388	34	6.396
Stammpersonal ohne ATZ-Freiphase	35	5.961	34	6.167	34	6.259
FTE-Stammpersonal	31,07	5.381,04	30,22	5.538,64	29,55	5.590,82
Befristet Beschäftigte/Aushilfen	0	434		403		389
Ruhende Beschäftigungsverhältnisse		282		286		316
Auszubildende	0	320	0	355	0	333
Teilzeitquote	25,7%	33,7%	29,4%	33,3%	38,2%	32,6%
Durchschnittsalter	48,6	45,9	49,8	46,0	49,6	46,2
Anzahl der MitarbeiterInnen 56 Jahre und älter	9	1.312	10	1.419	10	1.482
Frauenanteil	57,1%	55,0%	55,9%	55,0%	58,8%	55,4%
Anteil der Frauen in Führungspositionen	0,0%	27,3%	0,0%	27,8%	50,0%	31,8%

JAHRESBEZOGENE WERTE						
Kennzahlen	2013		2014		2015	
	FB 63	Stadtverwaltung Mannheim	FB 63	Stadtverwaltung Mannheim	FB 63	Stadtverwaltung Mannheim
nicht altersbedingte Fluktuationsquote	0,0%	2,3%	0,0%	2,1%	0,0%	2,3%
	FB 63	Anteil a.d. Personalausgaben d. Kernverwaltung	FB 63	Anteil a.d. Personalausgaben d. Kernverwaltung	FB 63	Anteil a.d. Personalausgaben d. Kernverwaltung
Personalausgaben (bei Redaktionsschluss)	2.333.868 €	0,9%	2.397.047 €	0,9%	2.560.843 €	0,9%

DEZERNAT IV

66 - BAUKOMPETENZZENTRUM

HUMAN RESOURCES SUMMARY BAUKOMPETENZZENTRUM						
Kennzahlen	31.12.2013		31.12.2014		31.12.2015	
	Baukompe- tenzzentrum	Stadtverwaltung Mannheim	Baukompe- tenzzentrum	Stadtverwaltung Mannheim	Baukompe- tenzzentrum	Stadtverwaltung Mannheim
Stammpersonal	9	6.252	8	6.388	9	6.396
Stammpersonal ohne ATZ-Freiphase	9	5.961	8	6.167	9	6.259
FTE-Stammpersonal	9,00	5.381,04	6,80	5.538,64	7,81	5.590,82
Befristet Beschäftigte/Aushilfen		434		403		389
Ruhende Beschäftigungsverhältnisse	0	282		286		316
Auszubildende	0	320	0	355	0	333
Teilzeitquote	0,0%	33,7%	25,0%	33,3%	22,2%	32,6%
Durchschnittsalter	43,8	45,9	45,6	46,0	47,3	46,2
Anzahl der MitarbeiterInnen 56 Jahre und älter		1.312		1.419		1.482
Frauenanteil	66,7%	55,0%	62,5%	55,0%	66,7%	55,4%
Anteil der Frauen in Führungspositionen	100,0%	27,3%	100,0%	27,8%	100,0%	31,8%

JAHRESBEZOGENE WERTE						
Kennzahlen	2013		2014		2015	
	Baukompe- tenzzentrum	Stadtverwaltung Mannheim	Baukompe- tenzzentrum	Stadtverwaltung Mannheim	Baukompe- tenzzentrum	Stadtverwaltung Mannheim
nicht altersbedingte Fluktuationsquote	0,0%	2,3%	0,0%	2,1%	0,0%	2,3%
	Baukompe- tenzzentrum	Anteil a.d. Personalausgaben d. Kernverwaltung	Baukompe- tenzzentrum	Anteil a.d. Personalausgaben d. Kernverwaltung	Baukompe- tenzzentrum	Anteil a.d. Personalausgaben d. Kernverwaltung
Personalausgaben (bei Redaktionsschluss)	673.165 €	0,3%	709.178 €	0,3%	759.600 €	0,3%

DEZERNAT IV

68 - FACHBEREICH TIEFBAU

HUMAN RESOURCES SUMMARY FACHBEREICH 68						
Kennzahlen	31.12.2013		31.12.2014		31.12.2015	
	FB 68	Stadtverwaltung Mannheim	FB 68	Stadtverwaltung Mannheim	FB 68	Stadtverwaltung Mannheim
Stammpersonal	168	6.252	165	6.388	160	6.396
Stammpersonal ohne ATZ-Freiphase	154	5.961	156	6.167	155	6.259
FTE-Stammpersonal	155,83	5.381,04	155,76	5.538,64	153,22	5.590,82
Befristet Beschäftigte/Aushilfen	5	434	6	403	8	389
Ruhende Beschäftigungsverhältnisse		282	5	286		316
Auszubildende	18	320	14	355	17	333
Teilzeitquote	16,1%	33,7%	13,3%	33,3%	11,3%	32,6%
Durchschnittsalter	48,4	45,9	48,6	46,0	48,6	46,2
Anzahl der MitarbeiterInnen 56 Jahre und älter	48	1.312	44	1.419	44	1.482
Frauenanteil	16,1%	55,0%	16,4%	55,0%	16,9%	55,4%
Anteil der Frauen in Führungspositionen	50,0%	27,3%	25,0%	27,8%	25,0%	31,8%

JAHRESBEZOGENE WERTE						
Kennzahlen	2013		2014		2015	
	FB 68	Stadtverwaltung Mannheim	FB 68	Stadtverwaltung Mannheim	FB 68	Stadtverwaltung Mannheim
nicht altersbedingte Fluktuationsquote	0,6%	2,3%	1,2%	2,1%	1,8%	2,3%
	FB 68	Anteil a.d. Personalausgaben d. Kernverwaltung	FB 68	Anteil a.d. Personalausgaben d. Kernverwaltung	FB 68	Anteil a.d. Personalausgaben d. Kernverwaltung
Personalausgaben (bei Redaktionsschluss)	8.881.175 €	3,4%	9.017.452 €	3,2%	9.354.777 €	3,2%

DEZERNAT V

HUMAN RESOURCES SUMMARY DEZERNAT V						
Kennzahlen	31.12.2013		31.12.2014		31.12.2015	
	Dez. V	Stadtverwaltung Mannheim	Dez. V	Stadtverwaltung Mannheim	Dez. V	Stadtverwaltung Mannheim
Stammpersonal	1.288	6.252	1.306	6.388	1.296	6.396
Stammpersonal ohne ATZ-Freiphase	1.235	5.961	1.269	6.167	1.276	6.259
FTE-Stammpersonal	1.203,91	5.381,04	1.232,08	5.538,64	1.231,99	5.590,82
Befristet Beschäftigte/Aushilfen	112	434	110	403	111	389
Ruhende Beschäftigungsverhältnisse	26	282	34	286	35	316
Auszubildende	45	320	42	355	38	333
Teilzeitquote	16,1%	33,7%	14,7%	33,3%	13,7%	32,6%
Durchschnittsalter	46,5	45,9	46,8	46,0	47,0	46,2
Anzahl der MitarbeiterInnen 56 Jahre und älter	238	1.312	255	1.419	274	1.482
Frauenanteil	27,6%	55,0%	27,3%	55,0%	27,8%	55,4%
Anteil der Frauen in Führungspositionen	23,8%	27,3%	21,7%	27,8%	27,3%	31,8%

JAHRESBEZOGENE WERTE						
Kennzahlen	2013		2014		2015	
	Dez. V	Stadtverwaltung Mannheim	Dez. V	Stadtverwaltung Mannheim	Dez. V	Stadtverwaltung Mannheim
nicht altersbedingte Fluktuationsquote	1,2%	2,3%	0,5%	2,1%	0,6%	2,3%
	Dez. V	Anteil a.d. Personalausgaben d. Kernverwaltung	Dez. V	Anteil a.d. Personalausgaben d. Kernverwaltung	Dez. V	Anteil a.d. Personalausgaben d. Kernverwaltung
Personalausgaben (bei Redaktionsschluss)	23.787.435 €	9,1%	25.640.227 €	9,2%	26.799.088 €	9,3%
	Dez. V	Anteil a.d. Personalausgaben d. Eigenbetriebe	Dez. V	Anteil a.d. Personalausgaben d. Eigenbetriebe	Dez. V	Anteil a.d. Personalausgaben d. Eigenbetriebe
Personalausgaben (bei Redaktionsschluss)	45.666.256 €	51,0%	47.190.000 €	50,7%	50.119.800 €	52,3%

DEZERNAT V

BÜRO DEZERNAT V

HUMAN RESOURCES SUMMARY BÜRO DEZERNAT V						
Kennzahlen	31.12.2013		31.12.2014		31.12.2015	
	Büro Dez. V	Stadtverwaltung Mannheim	Büro Dez. V	Stadtverwaltung Mannheim	Büro Dez. V	Stadtverwaltung Mannheim
Stammpersonal	6	6.252	7	6.388	7	6.396
Stammpersonal ohne ATZ-Freiphase	6	5.961	7	6.167	7	6.259
FTE-Stammpersonal	5,51	5.381,04	6,51	5.538,64	6,51	5.590,82
Befristet Beschäftigte/Aushilfen	0	434	0	403		389
Ruhende Beschäftigungsverhältnisse	0	282	0	286	0	316
Auszubildende	0	320	0	355	0	333
Teilzeitquote	16,7%	33,7%	14,3%	33,3%	14,3%	32,6%
Durchschnittsalter	45,5	45,9	44,7	46,0	46,1	46,2
Anzahl der MitarbeiterInnen 56 Jahre und älter		1.312		1.419		1.482
Frauenanteil	83,3%	55,0%	71,4%	55,0%	71,4%	55,4%
Anteil der Frauen in Führungspositionen	100,0%	27,3%	50,0%	27,8%	100,0%	31,8%

JAHRESBEZOGENE WERTE						
Kennzahlen	2013		2014		2015	
	Büro Dez. V	Stadtverwaltung Mannheim	Büro Dez. V	Stadtverwaltung Mannheim	Büro Dez. V	Stadtverwaltung Mannheim
nicht altersbedingte Fluktuationsquote	0,0%	2,3%	0,0%	2,1%	15,4%	2,3%
Personalausgaben (bei Redaktionsschluss)	Büro Dez. V	Anteil a.d. Personalausgaben d. Kernverwaltung	Büro Dez. V	Anteil a.d. Personalausgaben d. Kernverwaltung	Büro Dez. V	Anteil a.d. Personalausgaben d. Kernverwaltung
	598.875 €	0,2%	1.065.353 €	0,4%	1.054.924 €	0,4%

HINWEIS: Die Personalausgaben für die Jahre 2014 und 2015 beinhalten entsprechend des Bruttoprinzips auch Versorgungsaufwendungen der zum Dezernat gehörenden Eigenbetriebe, hierfür erfolgt ein Kostensatz.

DEZERNAT V

33 - FACHBEREICH BÜRGERDIENSTE

HUMAN RESOURCES SUMMARY FACHBEREICH 33						
Kennzahlen	31.12.2013		31.12.2014		31.12.2015	
	FB 33	Stadtverwaltung Mannheim	FB 33	Stadtverwaltung Mannheim	FB 33	Stadtverwaltung Mannheim
Stammpersonal	246	6.252	250	6.388	244	6.396
Stammpersonal ohne ATZ-Freiphase	232	5.961	240	6.167	237	6.259
FTE-Stammpersonal	208,59	5.381,04	214,25	5.538,64	211,44	5.590,82
Befristet Beschäftigte/Aushilfen	6	434		403	6	389
Ruhende Beschäftigungsverhältnisse	14	282	18	286	14	316
Auszubildende	0	320	0	355	0	333
Teilzeitquote	37,0%	33,7%	36,4%	33,3%	36,1%	32,6%
Durchschnittsalter	45,3	45,9	45,2	46,0	45,5	46,2
Anzahl der MitarbeiterInnen 56 Jahre und älter	47	1.312	49	1.419	49	1.482
Frauenanteil	80,9%	55,0%	80,4%	55,0%	79,9%	55,4%
Anteil der Frauen in Führungspositionen	60,0%	27,3%	60,0%	27,8%	60,0%	31,8%

JAHRESBEZOGENE WERTE						
Kennzahlen	2013		2014		2015	
	FB 33	Stadtverwaltung Mannheim	FB 33	Stadtverwaltung Mannheim	FB 33	Stadtverwaltung Mannheim
nicht altersbedingte Fluktuationsquote	0,8%	2,3%	0,4%	2,1%	1,6%	2,3%
	FB 33	Anteil a.d. Personalausgaben d. Kernverwaltung	FB 33	Anteil a.d. Personalausgaben d. Kernverwaltung	FB 33	Anteil a.d. Personalausgaben d. Kernverwaltung
Personalausgaben (bei Redaktionsschluss)	11.587.024 €	4,4%	12.243.598 €	4,4%	12.693.804 €	4,4%

DEZERNAT V

67 - FACHBEREICH GRÜNFLÄCHEN UND UMWELT

HUMAN RESOURCES SUMMARY FACHBEREICH 67						
Kennzahlen	31.12.2013		31.12.2014		31.12.2015	
	FB 67	Stadtverwaltung Mannheim	FB 67	Stadtverwaltung Mannheim	FB 67	Stadtverwaltung Mannheim
Stammpersonal	225	6.252	238	6.388	235	6.396
Stammpersonal ohne ATZ-Freiphase	216	5.961	232	6.167	233	6.259
FTE-Stammpersonal	215,91	5.381,04	229,50	5.538,64	227,52	5.590,82
Befristet Beschäftigte/Aushilfen	8	434	11	403	10	389
Ruhende Beschäftigungsverhältnisse		282		286	6	316
Auszubildende	25	320	22	355	23	333
Teilzeitquote	10,7%	33,7%	10,1%	33,3%	9,4%	32,6%
Durchschnittsalter	47,1	45,9	46,9	46,0	47,5	46,2
Anzahl der MitarbeiterInnen 56 Jahre und älter	41	1.312	43	1.419	47	1.482
Frauenanteil	14,2%	55,0%	16,0%	55,0%	17,5%	55,4%
Anteil der Frauen in Führungspositionen	0,0%	27,3%	0,0%	27,8%	0,0%	31,8%

JAHRESBEZOGENE WERTE						
Kennzahlen	2013		2014		2015	
	FB 67	Stadtverwaltung Mannheim	FB 67	Stadtverwaltung Mannheim	FB 67	Stadtverwaltung Mannheim
nicht altersbedingte Fluktuationsquote	2,2%	2,3%	0,9%	2,1%	0,0%	2,3%
	FB 67	Anteil a.d. Personalausgaben d. Kernverwaltung	FB 67	Anteil a.d. Personalausgaben d. Kernverwaltung	FB 67	Anteil a.d. Personalausgaben d. Kernverwaltung
Personalausgaben (bei Redaktionsschluss)	11.601.536 €	4,4%	12.331.276 €	4,4%	13.050.360 €	4,5%

DEZERNAT V

69 - EIGENBETRIEB STADTENTWÄSSERUNG

HUMAN RESOURCES SUMMARY EIGENBETRIEB STADTENTWÄSSERUNG						
Kennzahlen	31.12.2013		31.12.2014		31.12.2015	
	EiB 69	Stadtverwaltung Mannheim	EiB 69	Stadtverwaltung Mannheim	EiB 69	Stadtverwaltung Mannheim
Stammpersonal	237	6.252	233	6.388	235	6.396
Stammpersonal ohne ATZ-Freiphase	226	5.961	224	6.167	230	6.259
FTE-Stammpersonal	224,67	5.381,04	223,85	5.538,64	227,83	5.590,82
Befristet Beschäftigte/Aushilfen	12	434	18	403	14	389
Ruhende Beschäftigungsverhältnisse		282	6	286		316
Auszubildende		320		355		333
Teilzeitquote	12,2%	33,7%	9,9%	33,3%	8,5%	32,6%
Durchschnittsalter	46,4	45,9	47,3	46,0	47,6	46,2
Anzahl der MitarbeiterInnen 56 Jahre und älter	37	1.312	39	1.419	49	1.482
Frauenanteil	16,5%	55,0%	14,6%	55,0%	15,7%	55,4%
Anteil der Frauen in Führungspositionen	25,0%	27,3%	25,0%	27,8%	25,0%	31,8%

JAHRESBEZOGENE WERTE						
Kennzahlen	2013		2014		2015	
	EiB 69	Stadtverwaltung Mannheim	EiB 69	Stadtverwaltung Mannheim	EiB 69	Stadtverwaltung Mannheim
nicht altersbedingte Fluktuationsquote	1,3%	2,3%	0,9%	2,1%	0,4%	2,3%
	EiB 69	Anteil a.d. Personalausgaben d. Eigenbetriebe	EiB 69	Anteil a.d. Personalausgaben aller Eigenbetriebe	EiB 69	Anteil a.d. Personalausgaben aller Eigenbetriebe
Personalausgaben (bei Redaktionsschluss)	13.717.256 €	15,3%	14.362.000 €	15,4%	15.388.000 €	16,1%

HINWEIS: Zum Redaktionsschluss lag für das Jahr 2015 noch kein Jahresabschluss vor. Die angegebenen Personalausgaben beziehen sich daher auf den vorliegenden Wirtschaftsplan. Die Personalausgaben 2014 wurden entsprechend des Jahresabschlusses aktualisiert.

DEZERNAT V

70 - EIGENBETRIEB ABFALLWIRTSCHAFT

HUMAN RESOURCES SUMMARY EIGENBETRIEB ABFALLWIRTSCHAFT						
Kennzahlen	31.12.2013		31.12.2014		31.12.2015	
	EiB 70	Stadtverwaltung Mannheim	EiB 70	Stadtverwaltung Mannheim	EiB 70	Stadtverwaltung Mannheim
Stammpersonal	479	6.252	483	6.388	480	6.396
Stammpersonal ohne ATZ-Freiphase	462	5.961	472	6.167	474	6.259
FTE-Stammpersonal	459,07	5.381,04	466,89	5.538,64	466,83	5.590,82
Befristet Beschäftigte/Aushilfen	85	434	74	403	79	389
Ruhende Beschäftigungsverhältnisse	5	282	7	286	11	316
Auszubildende	17	320	17	355	12	333
Teilzeitquote	10,7%	33,7%	9,1%	33,3%	7,9%	32,6%
Durchschnittsalter	46,9	45,9	47,3	46,0	47,7	46,2
Anzahl der MitarbeiterInnen 56 Jahre und älter	96	1.312	106	1.419	112	1.482
Frauenanteil	12,7%	55,0%	12,0%	55,0%	12,7%	55,4%
Anteil der Frauen in Führungspositionen	0,0%	27,3%	0,0%	27,8%	0,0%	31,8%

JAHRESBEZOGENE WERTE						
Kennzahlen	2013		2014		2015	
	EiB 70	Stadtverwaltung Mannheim	EiB 70	Stadtverwaltung Mannheim	EiB 70	Stadtverwaltung Mannheim
nicht altersbedingte Fluktuationsquote	0,6%	2,3%	0,2%	2,1%	0,2%	2,3%
	EiB 70	Anteil a.d. Personalausgaben aller Eigenbetriebe	EiB 70	Anteil a.d. Personalausgaben aller Eigenbetriebe	EiB 70	Anteil a.d. Personalausgaben aller Eigenbetriebe
Personalausgaben (bei Redaktionsschluss)	26.768.000 €	29,9%	27.545.000 €	29,6%	29.237.800 €	30,5%

HINWEIS: Zum Redaktionsschluss lag für das Jahr 2015 noch kein Jahresabschluss vor. Die angegebenen Personalausgaben beziehen sich daher auf den vorliegenden Wirtschaftsplan. Die Personalausgaben 2014 wurden entsprechend des Jahresabschlusses aktualisiert.

DEZERNAT V

75 - EIGENBETRIEB FRIEDHÖFE

HUMAN RESOURCES SUMMARY EIGENBETRIEB FRIEDHÖFE						
Kennzahlen	31.12.2013		31.12.2014		31.12.2015	
	EiB 75	Stadtverwaltung Mannheim	EiB 75	Stadtverwaltung Mannheim	EiB 75	Stadtverwaltung Mannheim
Stammpersonal	95	6.252	95	6.388	95	6.396
Stammpersonal ohne ATZ-Freiphase	93	5.961	94	6.167	95	6.259
FTE-Stammpersonal	90,16	5.381,04	91,08	5.538,64	91,86	5.590,82
Befristet Beschäftigte/Aushilfen		434		403		389
Ruhende Beschäftigungsverhältnisse	0	282	0	286		316
Auszubildende	0	320	0	355	0	333
Teilzeitquote	12,6%	33,7%	10,5%	33,3%	9,5%	32,6%
Durchschnittsalter	46,8	45,9	47,3	46,0	47,3	46,2
Anzahl der MitarbeiterInnen 56 Jahre und älter	16	1.312	17	1.419	15	1.482
Frauenanteil	20,0%	55,0%	22,1%	55,0%	22,1%	55,4%
Anteil der Frauen in Führungspositionen	0,0%	27,3%	0,0%	27,8%	0,0%	31,8%

JAHRESBEZOGENE WERTE						
Kennzahlen	2013		2014		2015	
	EiB 75	Stadtverwaltung Mannheim	EiB 75	Stadtverwaltung Mannheim	EiB 75	Stadtverwaltung Mannheim
nicht altersbedingte Fluktuationsquote	2,1%	2,3%	1,0%	2,1%	1,1%	2,3%
	EiB 75	Anteil a.d. Personalausgaben aller Eigenbetriebe	EiB 75	Anteil a.d. Personalausgaben aller Eigenbetriebe	EiB 75	Anteil a.d. Personalausgaben aller Eigenbetriebe
Personalausgaben (bei Redaktionsschluss)	5.181.000 €	5,8%	5.283.000 €	5,7%	5.494.000 €	5,7%

HINWEIS: Zum Redaktionsschluss lag für das Jahr 2015 noch kein Jahresabschluss vor. Die angegebenen Personalausgaben beziehen sich daher auf den vorliegenden Wirtschaftsplan. Die Personalausgaben 2014 wurden entsprechend aktualisiert.

STELLENPLAN FÜR DIE HAUSHALTS- JAHRE 2016 + 2017

Bereich	BeamtInnen	Angestellte	ArbeiterInnen	SUMME
DEZERNAT OBERBÜRGERMEISTER				
Büro Oberbürgermeister	10,50	23,88	1,65	36,03
11 - Fachbereich Personal	38,40	45,67	0	84,07
13 - Fachbereich Presse und Kommunikation	2,00	10,49	0	12,49
14 - Rechnungsprüfungsamt	18,68	11,82	0	30,50
15 - Fachbereich Rat, Beteiligung und Wahlen	19,73	24,37	5,30	49,41
17 - Fachbereich Organisations- und Personalentwicklung	28,16	9,65	0	37,81
18 - Amt der Gleichstellungsbeauftragten	0	5,82	0	5,82
19 - Fachbereich Internationales, Integration und Protokoll	4,58	19,02	0	23,60
30 - Rechtsamt	11,09	3,77	0	14,85
48 - Fachbereich Stadtmarketing	0	4,74	0	4,74
Gesamtpersonalrat	1,00	7,00	0	8,00
Gesamtschwerbehindertenvertretung	0	2,85	0	2,85
SUMME	134,13	169,07	6,95	310,16

DEZERNAT I				
Dezernatsbüro I	7,62	6,77	1,65	16,04
12 - Fachbereich Informationstechnologie	21,22	41,08	5,00	67,30
20 - Stadtkämmerei	66,02	49,47	0	115,49
22 - Steueramt	20,60	9,00	0	29,60
25 - Fachbereich Immobilienmanagement	30,25	136,31	55,20	221,76
31 - Fachbereich Sicherheit und Ordnung	66,02	180,24	0	246,26
37 - Feuerwehr und Katastrophenschutz	304,00	8,50	2,00	314,50
SUMME	515,74	431,37	63,85	1.010,96

DEZERNAT II				
Dezernatsbüro II	4,00	2,00	1,00	7,00
16 - Fachbereich Stadtarchiv / Institut für Stadtgeschichte	7,00	21,07	0	28,07
41 - Kulturamt	2,00	10,77	0	12,77
50 - Fachbereich Arbeit und Soziales	306,28	176,27	5,85	488,40
80 - Fachbereich für Wirtschafts- und Strukturförderung	9,50	14,74	0	24,24
SUMME	328,78	224,85	6,85	560,48

Bereich	BeamtInnen	Angestellte	ArbeiterInnen	SUMME
DEZERNAT III				
Dezernatsbüro III	6,50	3,00	1,65	11,15
40 - Fachbereich Bildung	17,12	552,55	51,90	621,57
51 - Fachbereich Kinder, Jugend und Familie - Jugendamt	63,24	276,99	1,00	341,23
53 - Fachbereich Gesundheit	13,94	43,92	0	57,86
56 - Fachbereich Tageseinrichtungen für Kinder	11,00	842,29	44,70	898,00
SUMME	111,80	1.718,75	99,26	1.929,81

DEZERNAT IV				
Dezernatsbüro IV	5,59	4,30	0	9,89
52 - Fachbereich Sport und Freizeit	4,73	62,24	42,60	109,57
60 - Fachbereich Bauverwaltung	16,15	60,91	0	77,05
61 - Fachbereich Stadtplanung	16,41	60,09	0	76,50
62 - Fachbereich Geoinformation und Vermessung	23,90	32,33	12,00	68,23
63 - Fachbereich Baurecht und Denkmalschutz	9,00	24,41	0	33,41
66 - Baukompetenzzentrum	1,00	10,00	0	11,00
68 - Fachbereich Tiefbau	5,00	73,59	80,50	159,09
SUMME	81,77	327,87	135,10	544,74

DEZERNAT V				
Dezernatsbüro V	4,00	1,50	1,00	6,50
33 - Fachbereich Bürgerdienste	67,97	148,75	0	216,72
67 - Fachbereich Grünflächen und Umwelt	23,00	55,71	158,03	236,74
SUMME	94,97	205,96	159,03	459,95

KERNVERWALTUNG				
Dispositionsstellen	20,00	0	0	20,00
Leerstellen	27,45	181,51	2,45	211,41
ZWISCHENSUMME KERNVERWALTUNG	1.314,65	3.259,38	473,49	5.047,51

EIGENBETRIEBE				
42 - Eigenbetrieb Nationaltheater	2,00	56,17	215,69	273,86
46 - Eigenbetrieb Kunsthalle	3,00	22,35	8,32	33,67
47 - Eigenbetrieb Reiss-Engelhorn-Museen	8,00	42,48	10,21	60,69
69 - Eigenbetrieb Stadtentwässerung	2,00	82,00	165,00	249,00
70 - Eigenbetrieb Abfallwirtschaft	8,50	102,70	372,20	483,40
75 - Eigenbetrieb Friedhöfe	0,50	32,90	63,00	96,40
ZWISCHENSUMME EIGENBETRIEBE	24,00	338,60	834,42	1.197,02
GESAMTSUMME	1.338,65	3.597,98	1.307,91	6.244,53

HINWEIS: Im Hinblick auf die noch ausstehende Verabschiedung der Entgeltordnung werden die Planstellen - soweit sie nicht der 2009 in Kraft getretenen Tarifeinigung für den Sozial- und Erziehungsdienst unterliegen - noch entsprechend der Vergütungs- und Lohngruppen ausgewiesen.

GLOSSAR

ATZ	Altersteilzeit. Durch Altersteilzeitarbeit soll älteren ArbeitnehmerInnen ein gleitender Übergang vom Erwerbsleben in die Altersrente ermöglicht werden. Hierbei gibt es das Blockmodell mit Arbeits- und Freistellungsphase sowie das Teilzeitmodell.
Aufgabenbereiche	<u>Verwaltung:</u> z.B. allg. Verwaltungsdienst, IT-Dienste, Schreib- und Sekretariatsdienst <u>Technik:</u> z.B. Hoch-, Tief-, Maschinen- und Gartenbau, Abfallbeseitigung <u>Soziales:</u> z.B. SozialarbeiterInnen, ErzieherInnen und KinderpflegerInnen <u>Sonstige Dienste:</u> z.B. wissenschaftliche MitarbeiterInnen der Museen, Fachkräfte im Bäderbetrieb, hauswirtschaftliche Kräfte
Ausscheiden, z.B. altersbedingtes	Beendigung des aktiven Dienstes größtenteils durch Erreichen der Regelaltersgrenze (diese Daten werden durch Voraussrechnung zukünftigen Ausscheidens ausgewertet)
Auszubildende	Unter den Auszubildenden werden alle Personen zusammengefasst, die in einem Ausbildungsverhältnis mit der Stadt Mannheim stehen. Neben den klassischen Ausbildungsberufen fallen auch StudentInnen der DHBW sowie der Verwaltungsfachhochschulen unter den verwendeten Ausbildungsbegriff.
Befristet Beschäftigte/ Aushilfen	Personen mit einem befristeten Arbeitsverhältnis (ohne Auszubildende, Praktika, Volontariat u.a.)
Durchschnittsalter	Das im Bericht verwendete Durchschnittsalter bezieht sich auf das Stammpersonal
EiB	Eigenbetrieb
ESF	Europäischer Sozialfond für Deutschland
FB	Fachbereich
FK1 - Führungsebene 1	OberbürgermeisterIn und BürgermeisterInnen, Dienststellenleitungen
FK2 - Führungsebene 2	Abteilungsleitungen
FK3 - Führungsebene 3	Sachgebietsleitungen, Teamleitungen und Einrichtungsleitungen
FK4 - Führungsebene 4	MeisterInnen
FK5 - Führungsebene 5	VorarbeiterInnen
Fluktuation	Beendigung des aktiven Dienstes durch z.B. Kündigung oder Auflösungsvertrag (diese Daten können nur für bereits in der Vergangenheit beendete Arbeitsverhältnisse ausgewertet werden)
Frauenanteil	Anteil bezieht sich auf das Stammpersonal
Frauenanteil in Führungspositionen	Anteil bezieht sich auf das Stammpersonal in Positionen der Führungsebenen 1 und 2
FTE	Full-time-equivalent (siehe VK)

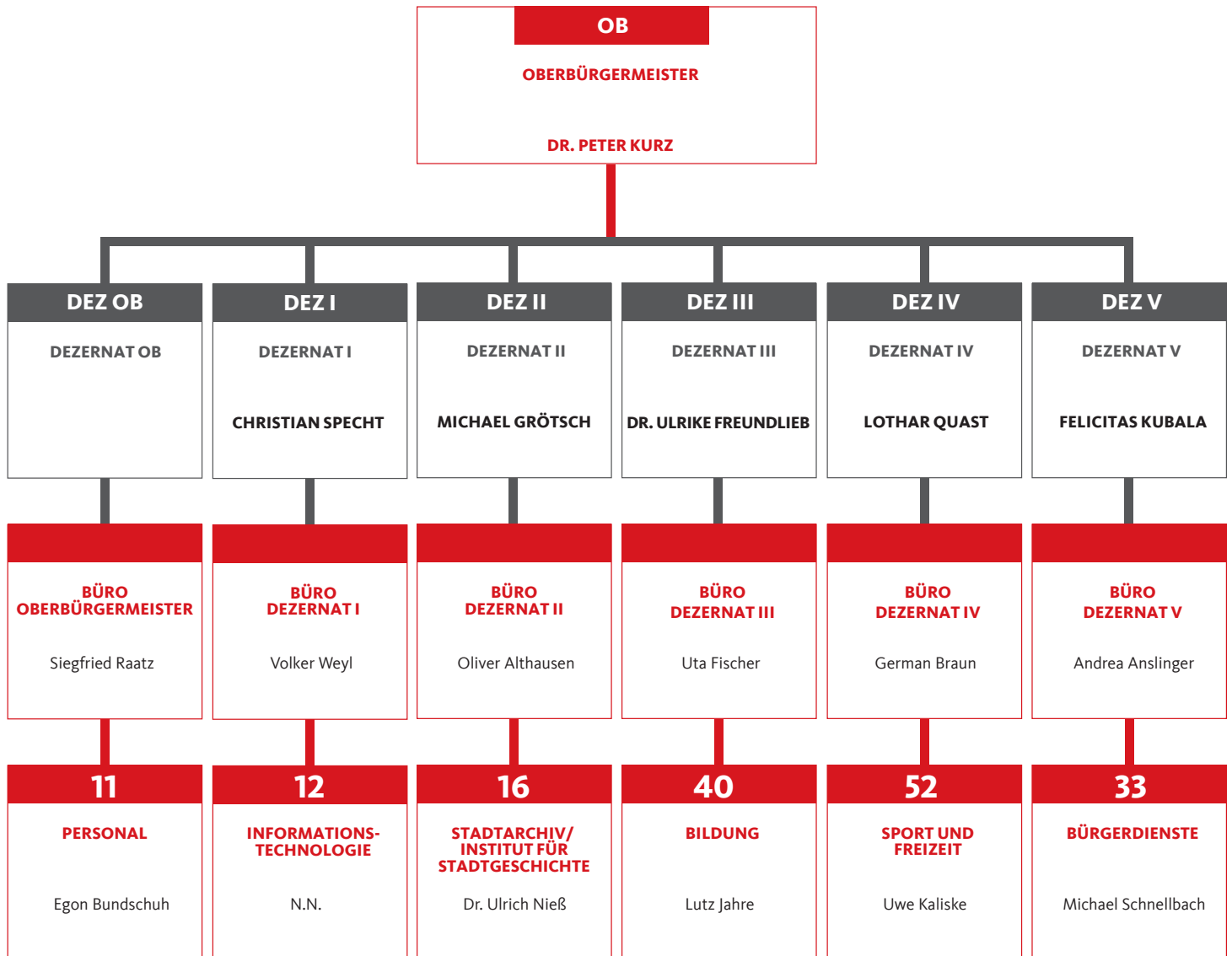
Führungskräfte	Aufgrund der Zuordnung des Führungsmerkmals an der jeweiligen Planstelle sind in den Auswertungen auch befristet beschäftigte Führungskräfte enthalten.
Gelernte und ungelernte ArbeiterInnen	Beschäftigte im Bereich des ehemaligen BMT-G mit oder ohne Berufsqualifizierung
Gesamtpersonal	Alle bei der Stadt Mannheim beschäftigten Personen. Neben dem Stammpersonal zählen hierzu auch befristet beschäftigte Personen, Beurlaubte sowie künstlerisches Personal beim Nationaltheater.
Krankenquote	Verhältnis der Anzahl der Krankheitstage zu den Beschäftigten
Krankheitstage	Krankheitsbedingte Fehltage auf Basis von 365 Kalendertagen; nicht erfasst werden Kuren und Rehabilitationsmaßnahmen, Arbeitsunfälle, Mutterschutz sowie andere Beschäftigungsverbote.
Laufbahnen	<u>Höherer Dienst:</u> z.B. Besoldungsgruppe A14 oder Entgeltgruppe E14 <u>Gehobener Dienst:</u> z.B. Besoldungsgruppe A11 oder Entgeltgruppe E10 <u>Mittlerer Dienst:</u> z.B. Besoldungsgruppe A8 oder Entgeltgruppe E8 <u>Einfacher Dienst:</u> z.B. Entgeltgruppe E2
Personalaufwandsquote	Anteil der Personalaufwendungen an den Gesamtausgaben des Ergebnishaushaltes
Planstelle	Stelle im Sinne § 5 GemHVO
Ruhende Beschäftigungsverhältnisse	Beurlaubte sowie Rente auf Zeit
Stadtverwaltung	Kernverwaltung und Eigenbetriebe
Stammpersonal	Unbefristet beschäftigte Personen (ohne Beurlaubte und künstlerisches Personal Nationaltheater)
Teilnahmen	berücksichtigt auch mehrfache Teilnahmen einzelner TeilnehmerInnen
Teilnehmerquote	Verhältnis der TeilnehmerInnen je Dienststelle zum durchschnittlichen, teilnehmerrelevanten Personalbestand
Teilzeitbeschäftigte	Nicht vollzeitbeschäftigte MitarbeiterInnen
Teilzeitquote	Quote bezieht sich auf das Stammpersonal
Überstunden	Eine Überstunde erfolgt auf Anordnung des Arbeitgebers, geht über den Rahmen der regulären Arbeitszeit hinaus, wird nicht bis zum Ende der folgenden Kalenderwoche ausgeglichen und findet außerhalb der Rahmenarbeitszeit von 12 Stunden in der Zeit von 6:00 - 20:00 Uhr statt.
VK, VK-Anteile, Vollzeitäquivalente	Vollkraft. Die Umrechnung erfolgt im Verhältnis der tatsächlichen zur regelmäßig tariflichen bzw. gesetzlichen Wochenarbeitszeit, z.B. beträgt die tarifliche Wochenarbeitszeit eines Arbeitnehmers/einer Arbeitnehmerin 39 Std. Bei einer Teilzeitbeschäftigung von 19,5 Std. ergibt sich somit ein VK-Anteil von 0,50.

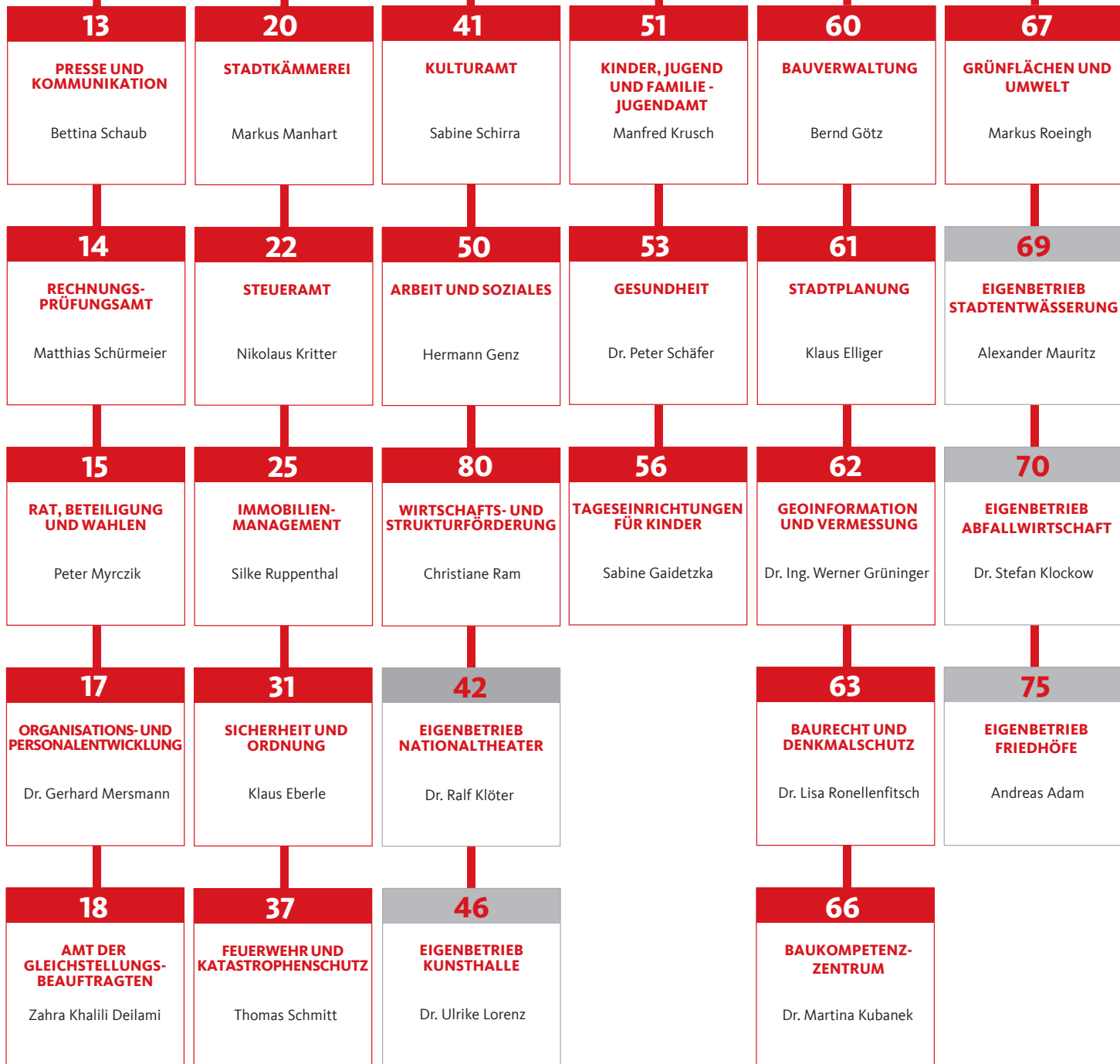
FÜR IHRE NOTIZEN

ORGANIGRAMM

STADTVERWALTUNG MANNHEIM

Stand 31.03.2016





19

**INTERNATIONALES,
INTEGRATION UND
PROTOKOLL**

David Linse

47

**EIGENBETRIEB
REISS-ENGELHORN
MUSEEN**

Prof. Dr. Alfred Wiczorek

68

TIEFBAU

Christa Backhaus-Schlegel

30

RECHTSAMT

Dr. Thomas Drosdowski

48

STADTMARKETING

91

**GESAMTPERSONALRAT
(GPR)**

Brigitta Süß-Slania

92

**GESAMT-
SCHWERBEHINDERTEN-
VERTRETUNG
(GSV)**

Hans Heinzmann



Stadt Mannheim
Fachbereich 17
Organisations- und Personalentwicklung

O2, 10
68161 Mannheim

Dr. Gerhard Mersmann
Tel.: 0621 293-2970

www.mannheim.de
personalbericht@mannheim.de

Stand: 31.03.2016

Bildmotiv Umschlag
„Exkursion zur Konversionsfläche Franklin“
Ben van Skyhawk

Umweltfreundlich gedruckt auf Recyclingpapier

