

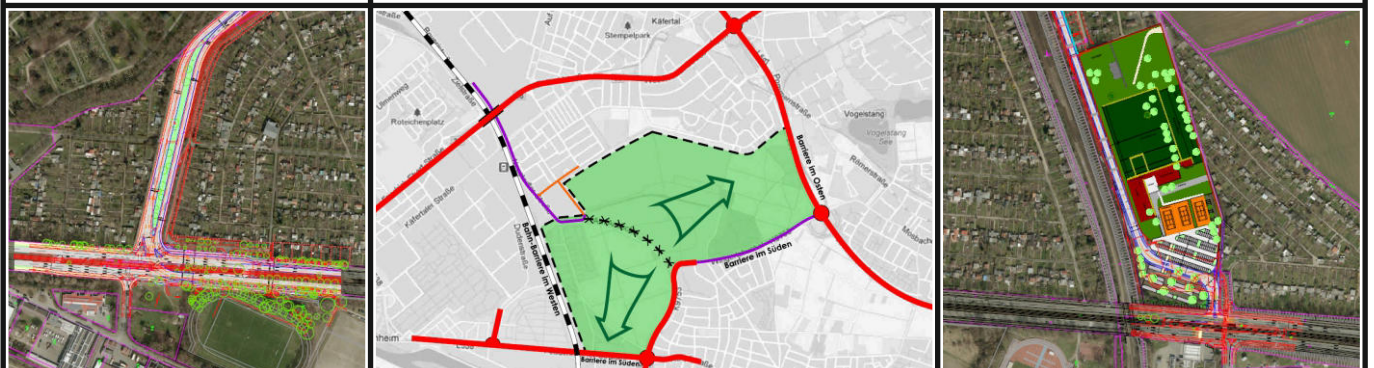
Anlage 1



Stadt Mannheim Grünzug NordOst - Spinelli-Barracks Teil II



STADT MANNHEIM



1.1a

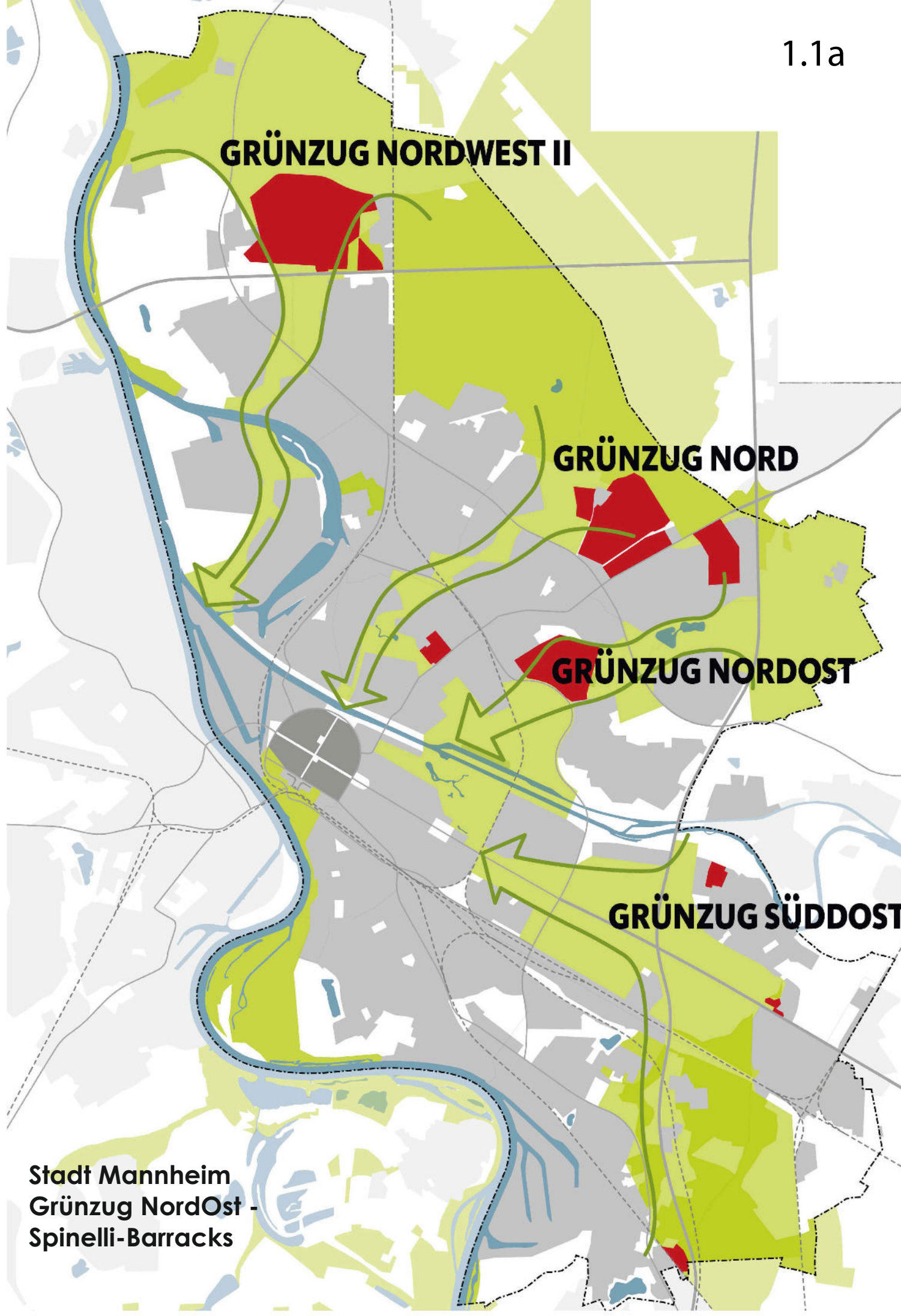
GRÜNZUG NORDWEST II

GRÜNZUG NORD

GRÜNZUG NORDOST

GRÜNZUG SÜDDOST

Stadt Mannheim
Grünzug NordOst -
Spinelli-Barracks



1.1 (b)

Planung "Grünzug Aubuckel"

(Visualisierung)



1.1 (c)

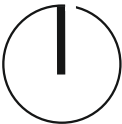
Planung "Grünzug Aubuckel"

(Visualisierung)



Bestand

- BAB/ Schnellstraße
- Hauptverkehrsstraße/
4-streifig ausgebaut
- Hauptverkehrsstraße/
2-streifig ausgebaut

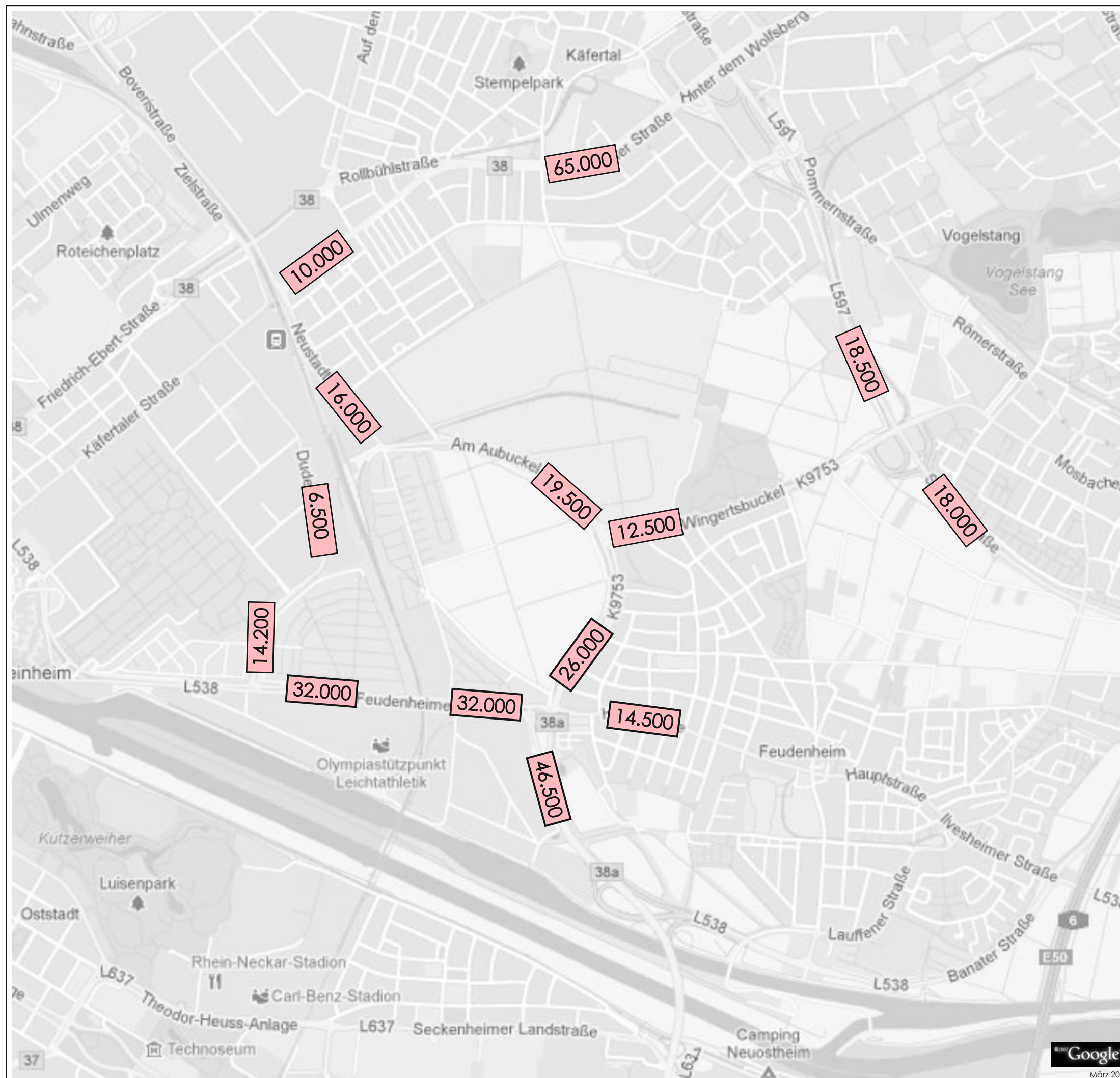


1.2 (b)

Ausgangslage "heute"

Verkehrsbelastungen
Bestand 2010/14

[Kfz/24 h]



1.2 (c)

Am Aubuckel -
Bestand (heute)

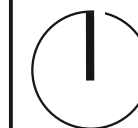
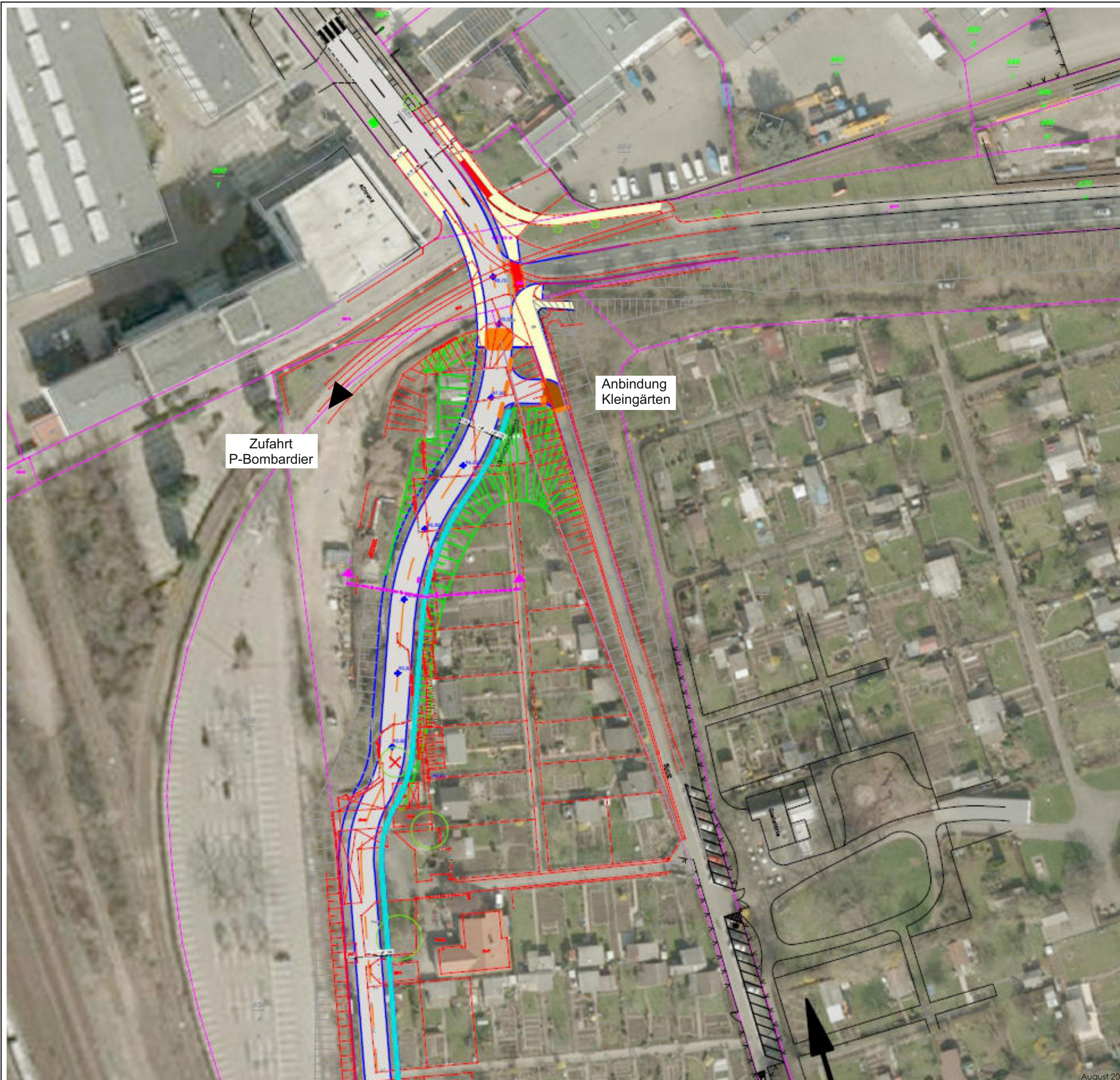


2.1 (a)

Variante "Dudenstraße"

Lageplan
Trassenführung

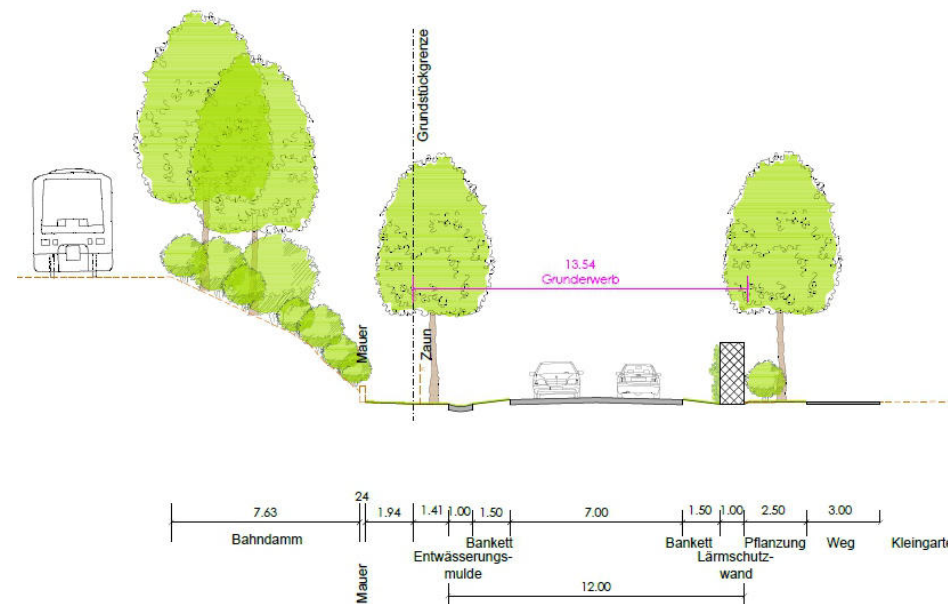
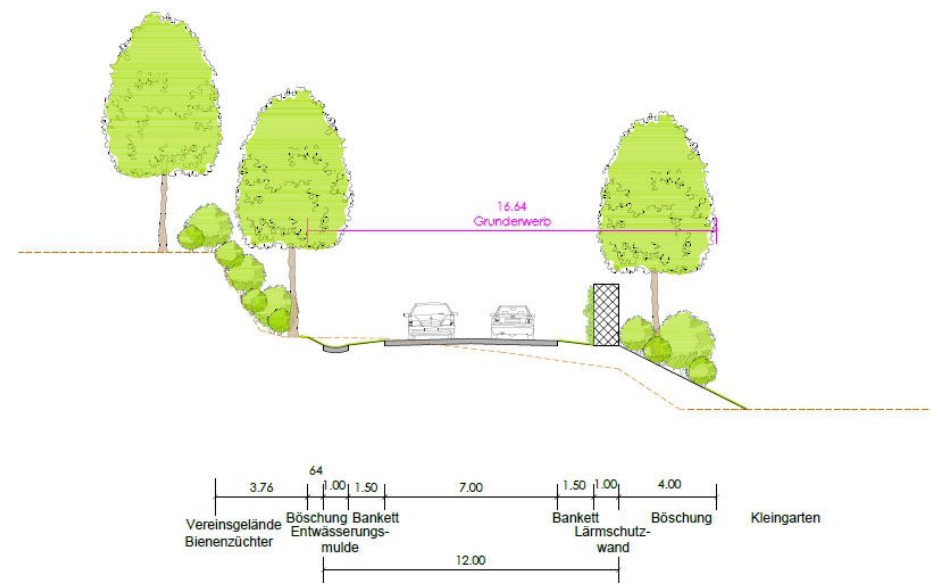
Detail Anbindung
Neustadter Straße



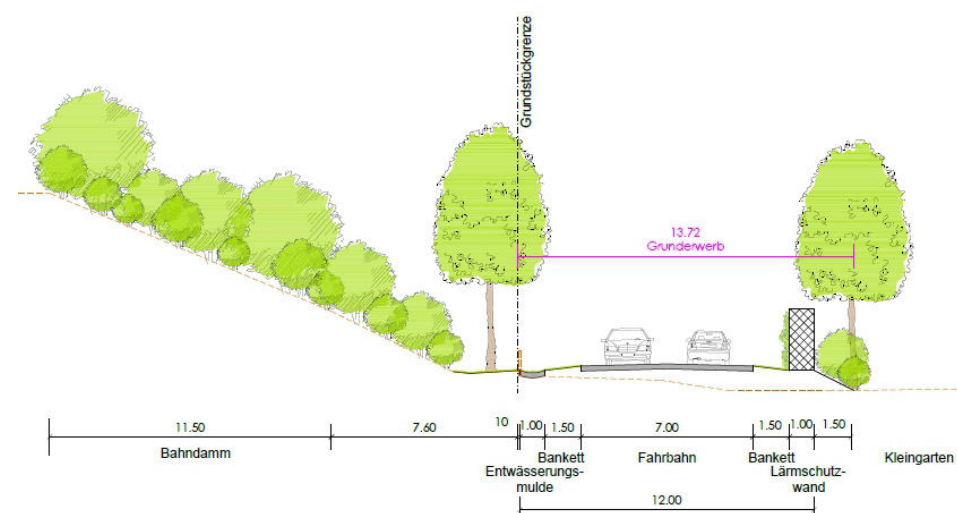
2.1 (b)

Querschnitte
"Riedbahnparallele"

"Oben"



"Mittig"



"Unten"

Stadt Mannheim
Grünzug NordOst -
Spinelli-Barracks

2.1 (c)



**Stadt Mannheim
Grünzug NordOst -
Spinelli-Barracks**

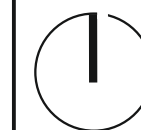
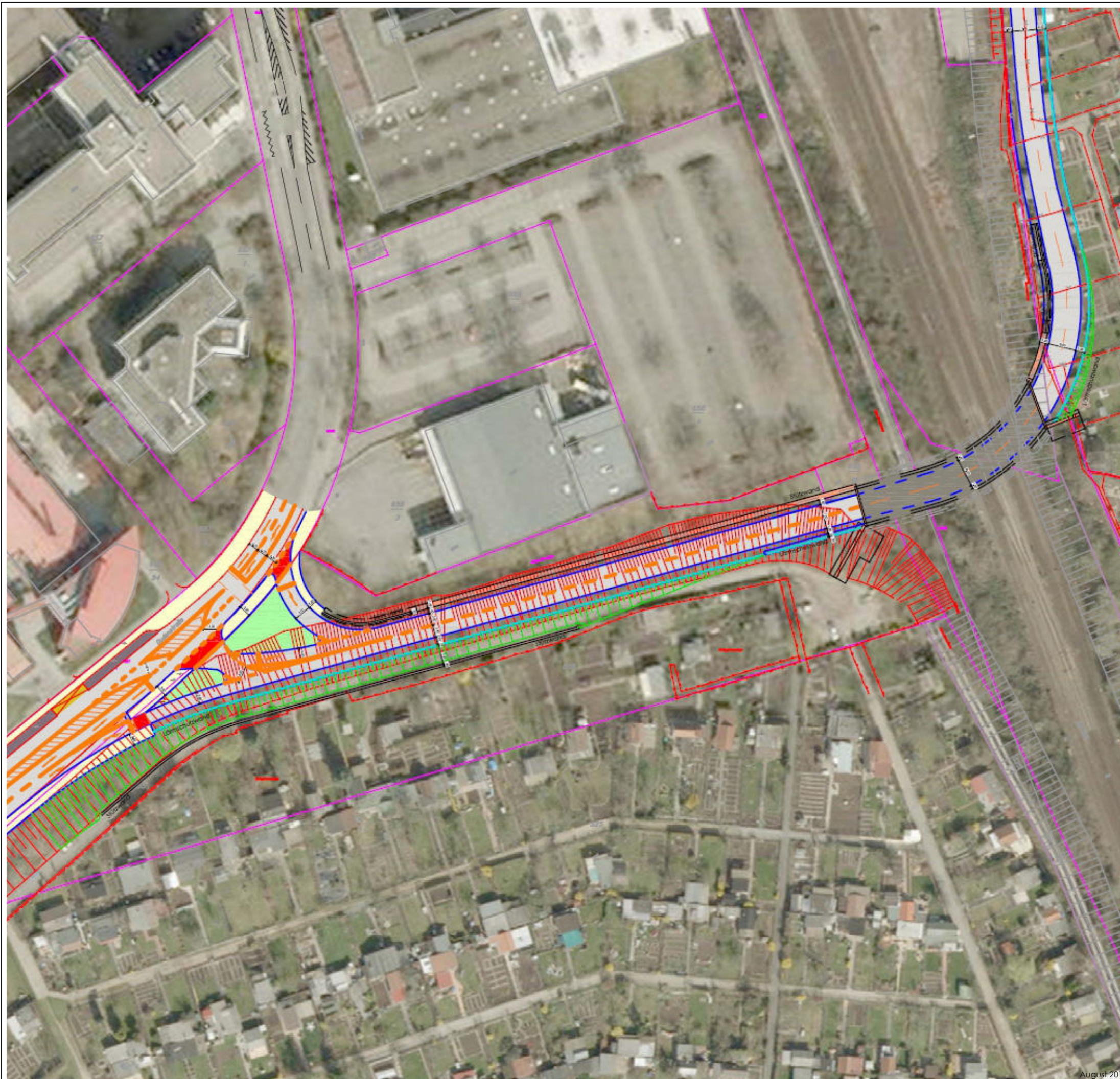
3.1 (d)



Stadt Mannheim
Grünzug NordOst -
Spinelli-Barracks

2.1 (e)



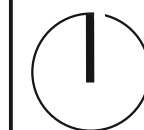


2.1 (g)

Variante "Dudenstraße"

Lageplan
Trassenführung

Detail Anbindung
Feudenheimer Straße





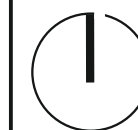
Stadt Mannheim
Grünzug NordOst -
Spinelli-Barracks

2.1 (h)

Variante
"Riedbahnparallele"

Lageplan
Trassenführung

Detail
Straßenführung Mitte



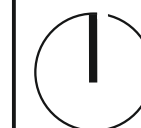
PLANUNGSBÜRO VON MÖRNER



Variante
"Riedbahnparallele"

Lageplan
Trassenführung

Detail Anbindung
Feudenheimer Straße





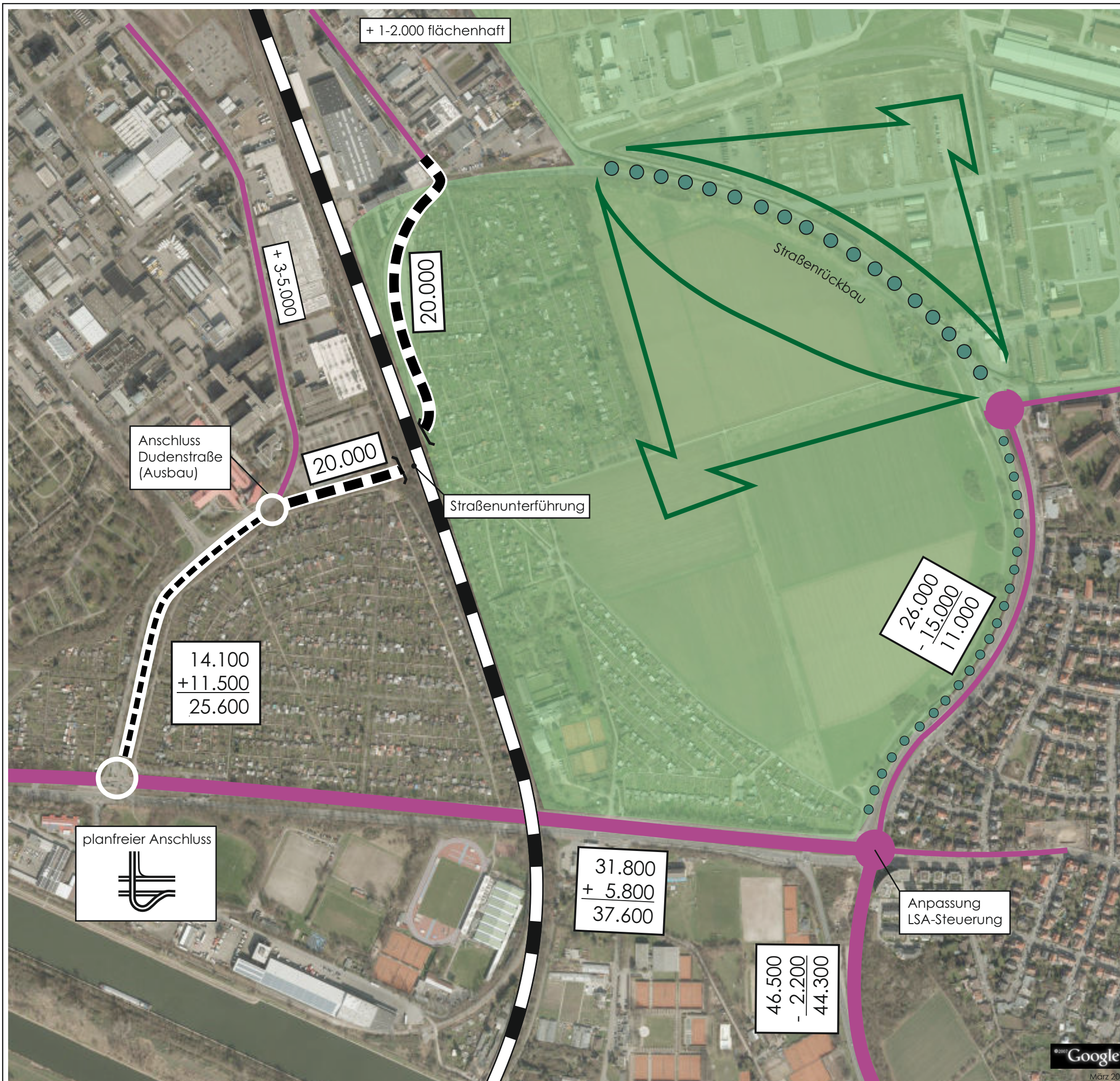
2.2.2 (a)

Variante "Dudenstraße"

- ■ ■ Straßenneubau
- ■ ■ Straßenumbau
- ● ● Straßenrückbau
(Sperrung Kfz-Verkehr)
- ● ● ● deutliche Entlastung vom
Kfz-Verkehr
(Straßenrückbau möglich)

[illegible]

14.100	Analyse 2010
+11.500	Planfalländerung
<u>25.600</u>	Verkehrsbelastung
	im Planfall



2.2.3 (a)

Variante "Riedbahnparallele"

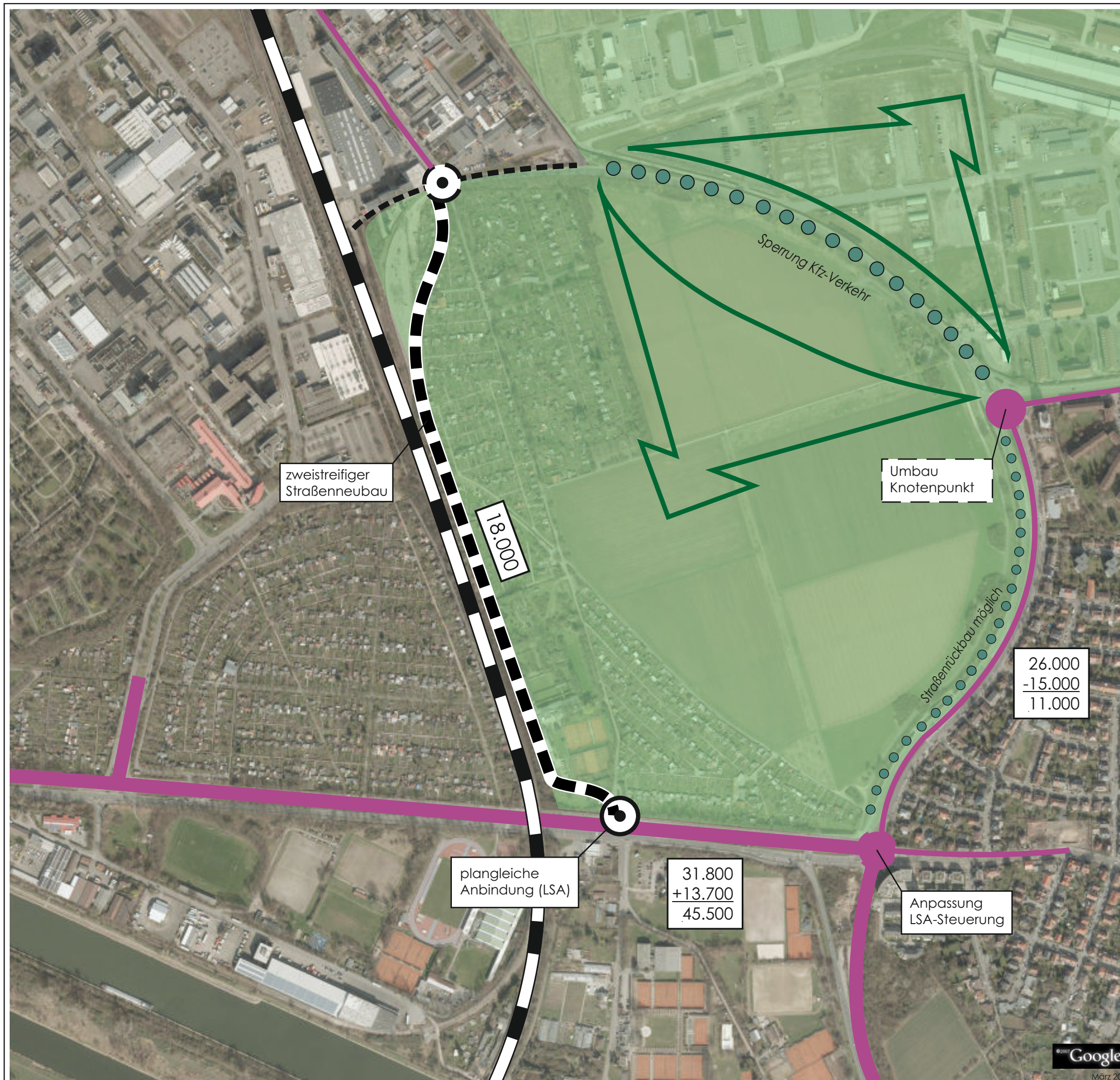
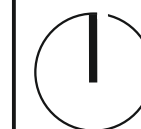
■ ■ ■ Straßenneubau

● ● ● Straßenrückbau
(Sperrung Kfz-Verkehr)

● ● ● ● ● deutliche Entlastung vom Kfz-Verkehr
(Straßenrückbau möglich)

Veränderung Verkehrsaufkommen [Kfz/24h]

14.100	Analyse 2010
<u>+11.500</u>	Planfalländerung
25.600	Verkehrsbelastung im Planfall





Stadt Mannheim
Grünzug NordOst -
Spinelli-Barracks

2.2.3 (b)

Verkehrsentlastung
"Am Aubuckel" bei Variante
"Riedbahnparallele" und
Variante "Dudenstraße"

deutlich entlasteter Bereich
Am Aubuckel von
heute 26.000 Kfz/24 h auf
morgen 11.50 Kfz/24 h

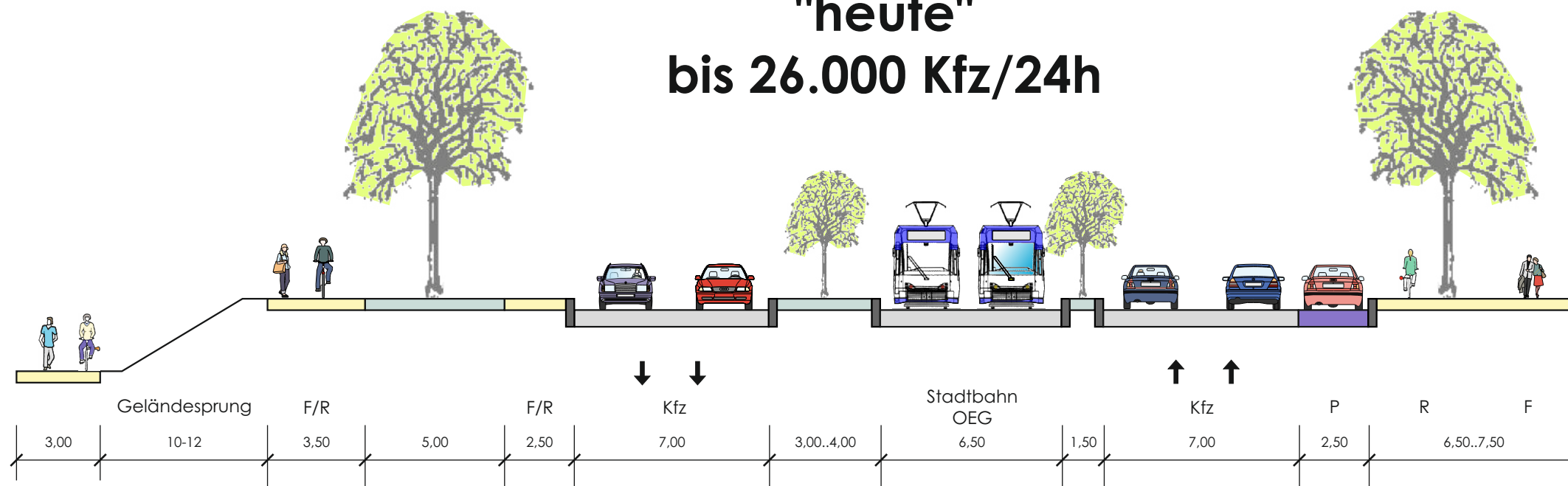
2.2.3 (c)

Verkehrsentlastung
"Am Aubuckel" bei Variante
"Riedbahnparallele" und
Variante "Dudenstraße"

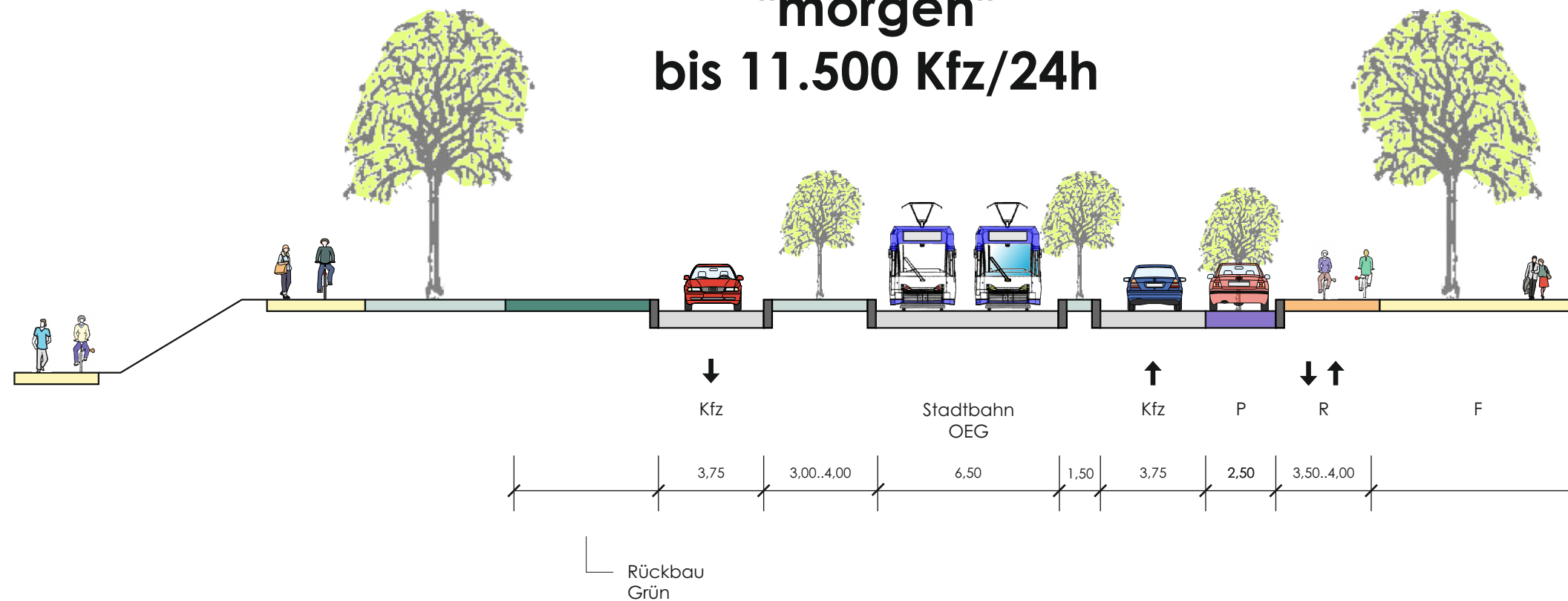
Heutiger Ausbau
4 spurig

Möglicher künftiger Rückbau
2 spurig

"heute"
bis 26.000 Kfz/24h

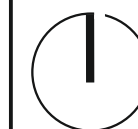
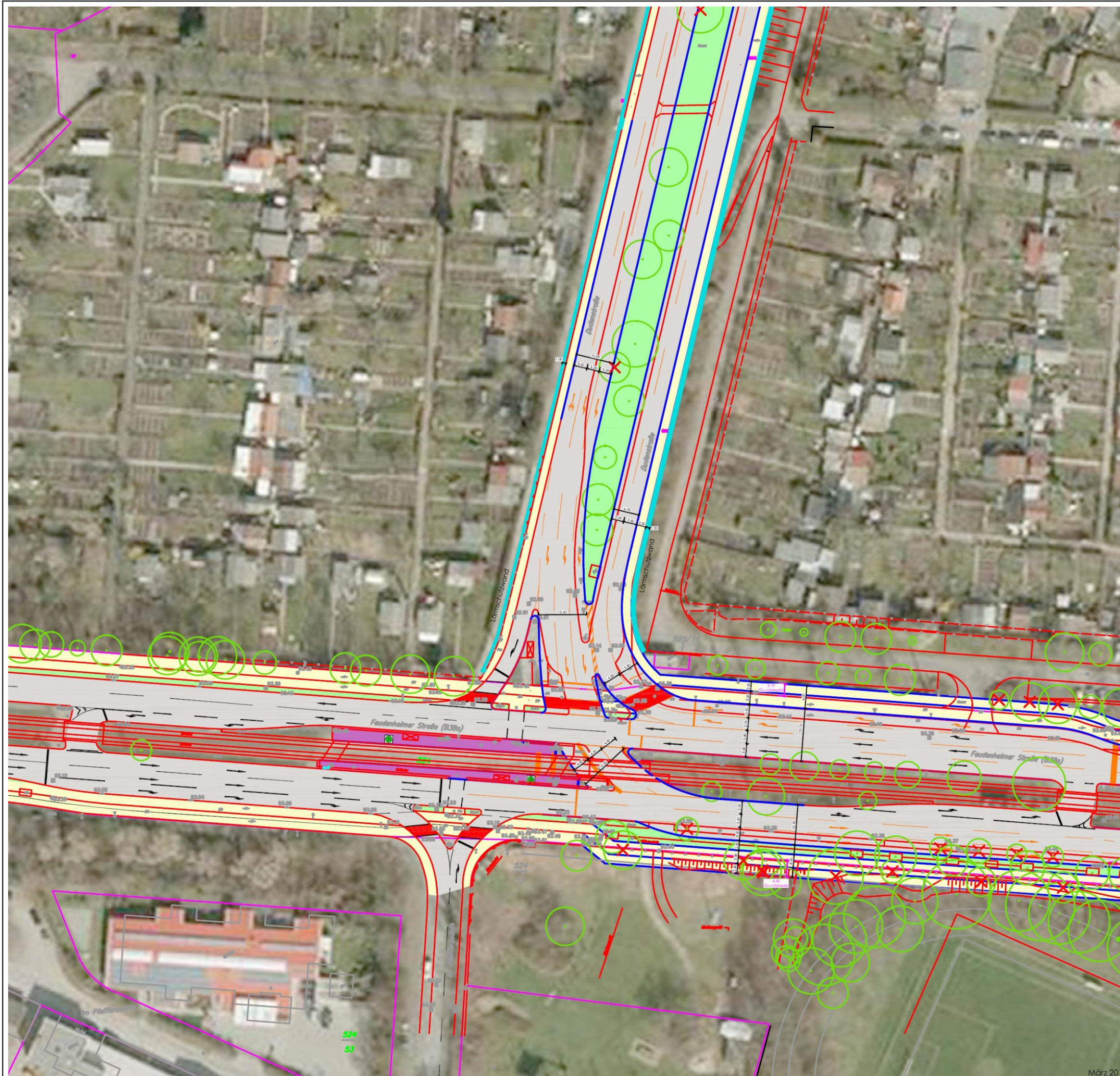


"morgen"
bis 11.500 Kfz/24h



2.4.1 (a)

Knoten
Dudenstraße -
Feudenheimer Straße



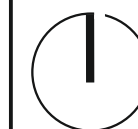
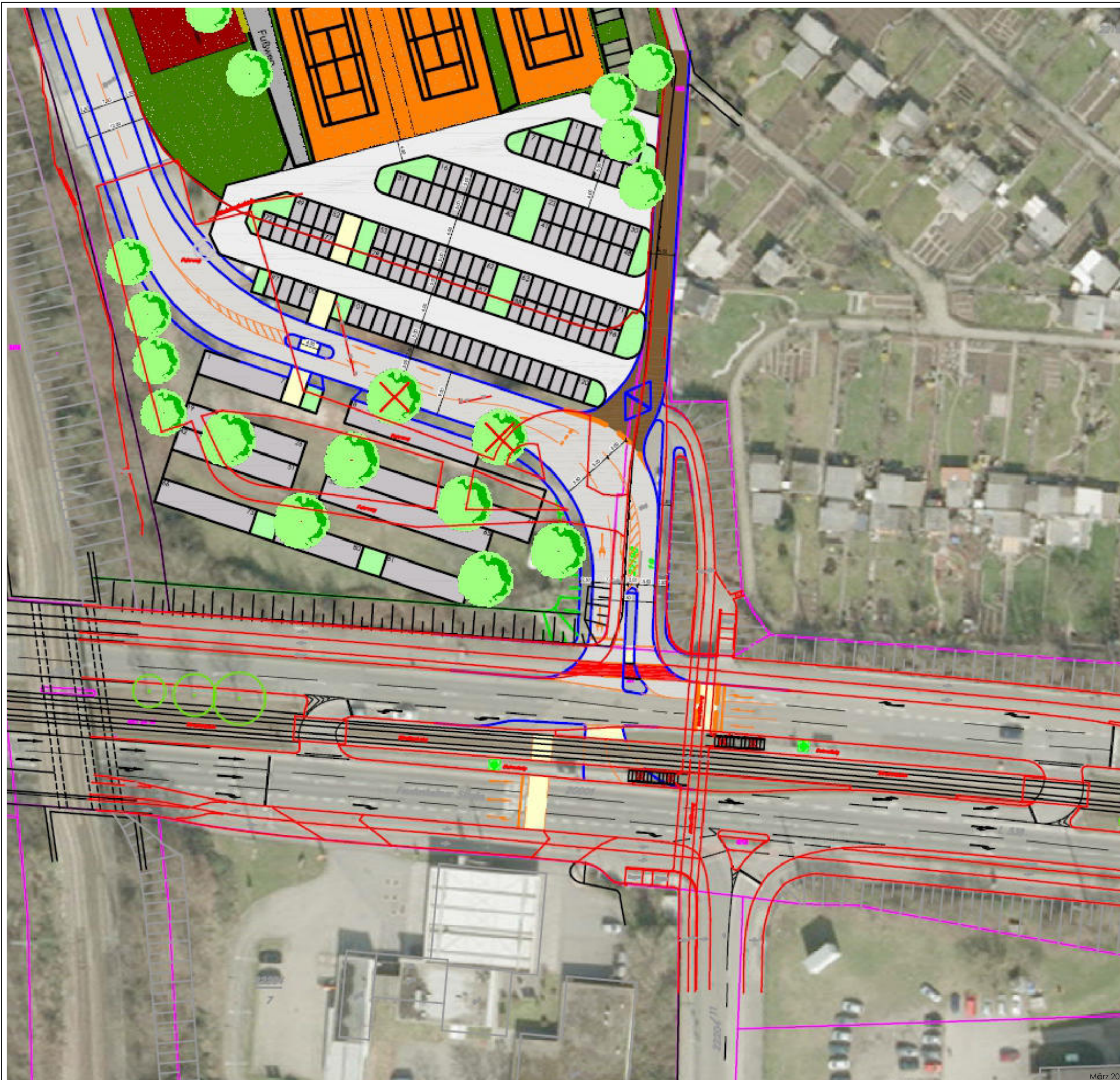
2.4.1 (b)

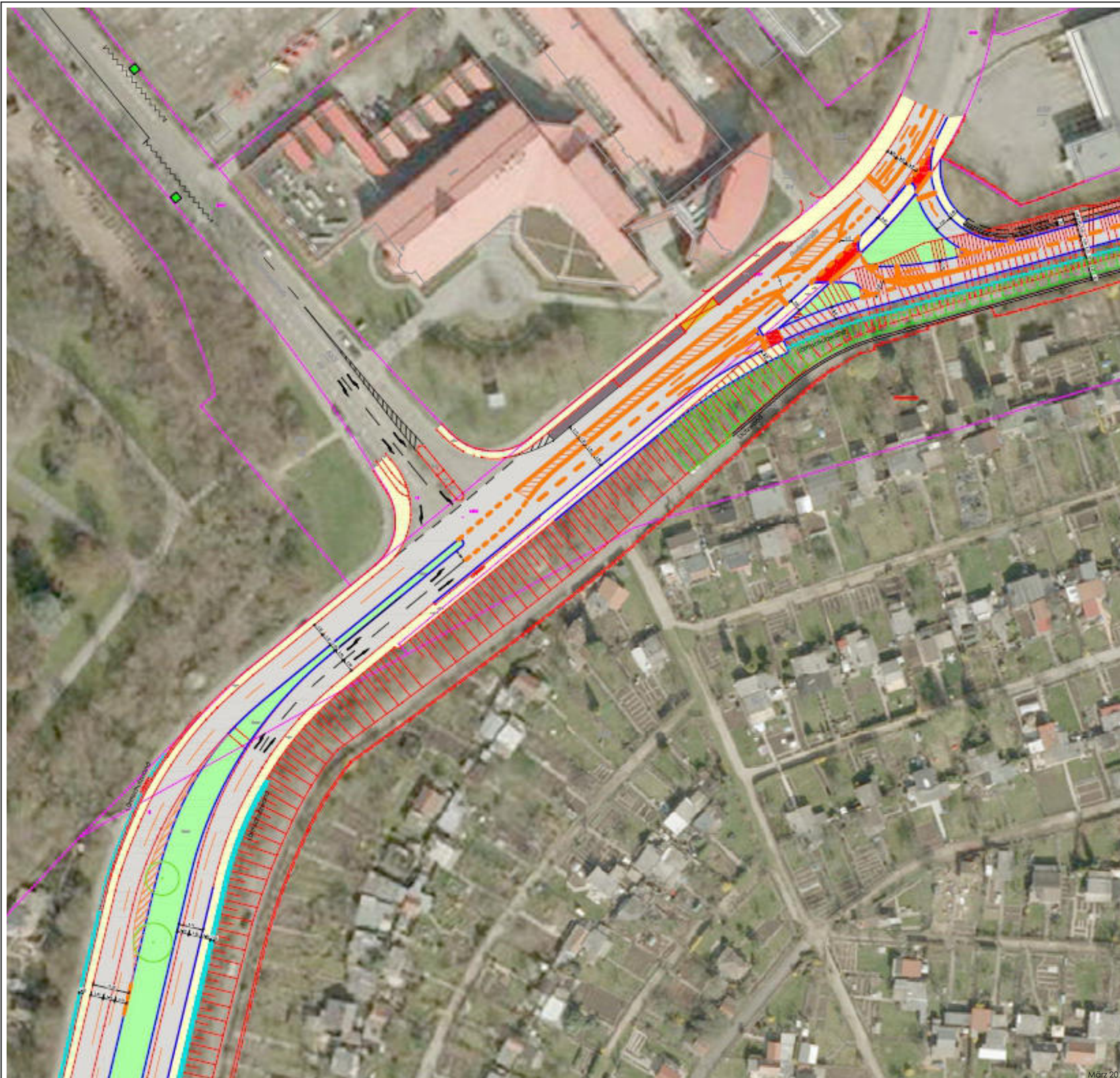
„Kreisellösung“
analog
Kurpflazkreisel



2.4.2 (a)

Knoten
bahnparallele -
Feudenheimer Straße

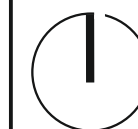




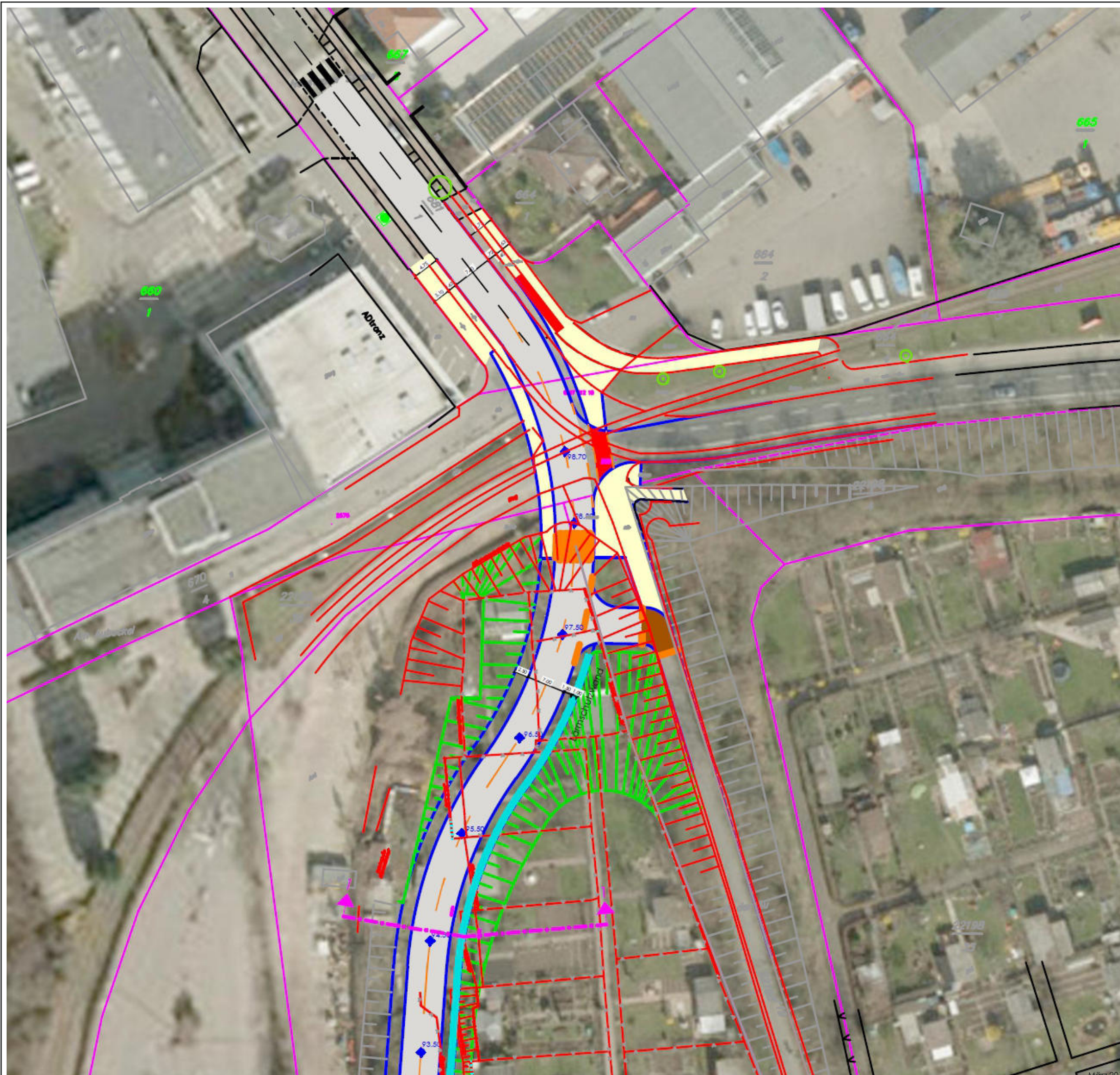
Stadt Mannheim
Grünzug NordOst -
Spinelli-Barracks

2.4.3 (a)

Knoten
Dudenstraße -
Bahnunterführung



PLANUNGSBÜRO VON MÖRNER



Stadt Mannheim
Grünzug NordOst -
Spinelli-Barracks

2.4.4 (a)

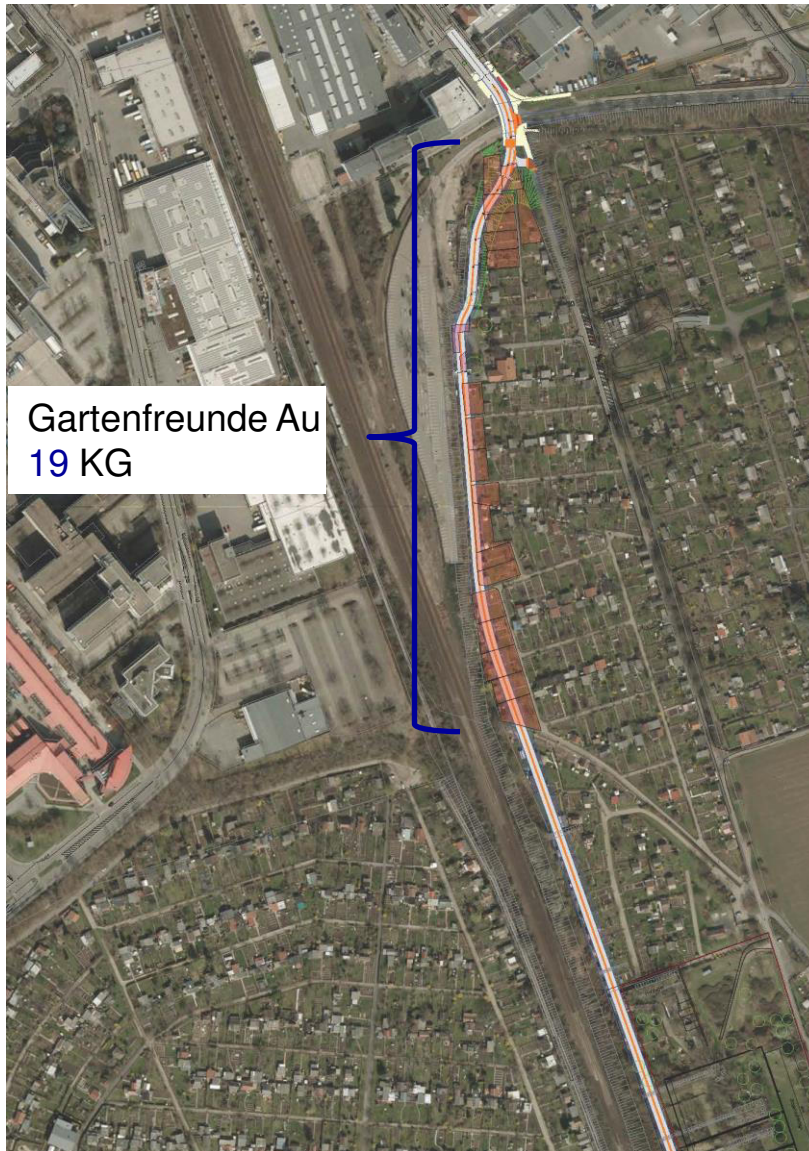
Knoten
Neustadter Straße



PLANUNGSBÜRO VON MÖRNER

Betroffene Kleingartenparzellen Variante Dudenstraße

2.6 (a)



Anzahl betroffener Kleingärten:

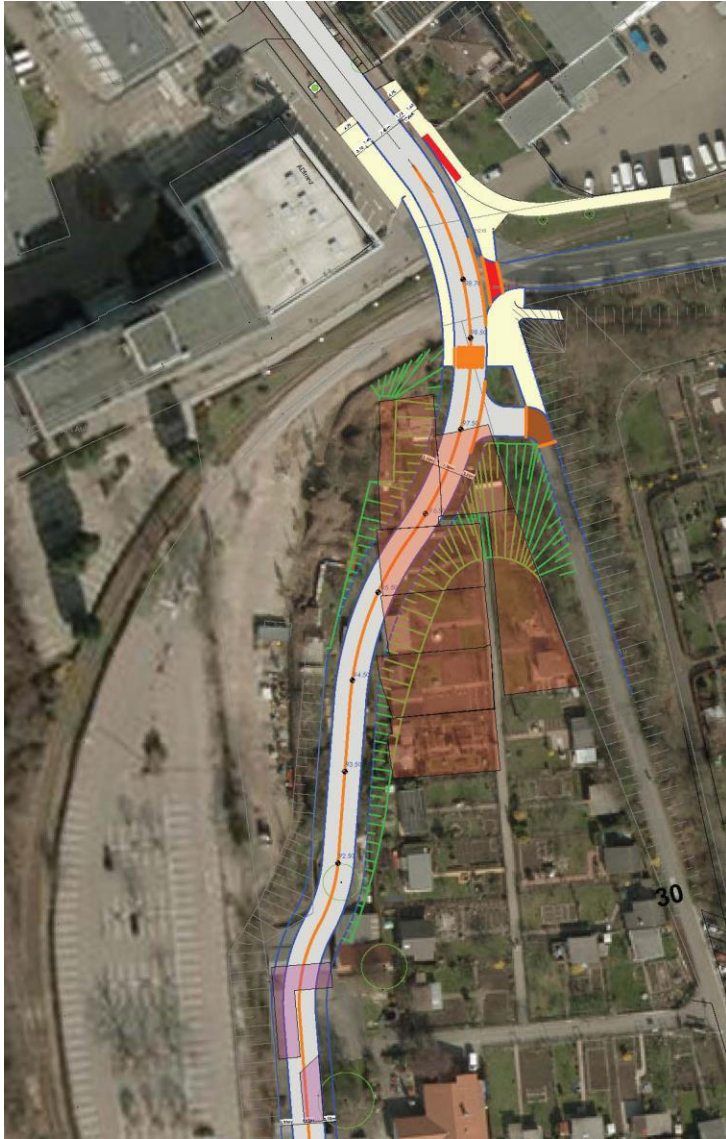
- **Gartenfreunde Au:**
19 von ca. 127

Stadt Mannheim
Grünzug NordOst -
Spinelli-Barracks



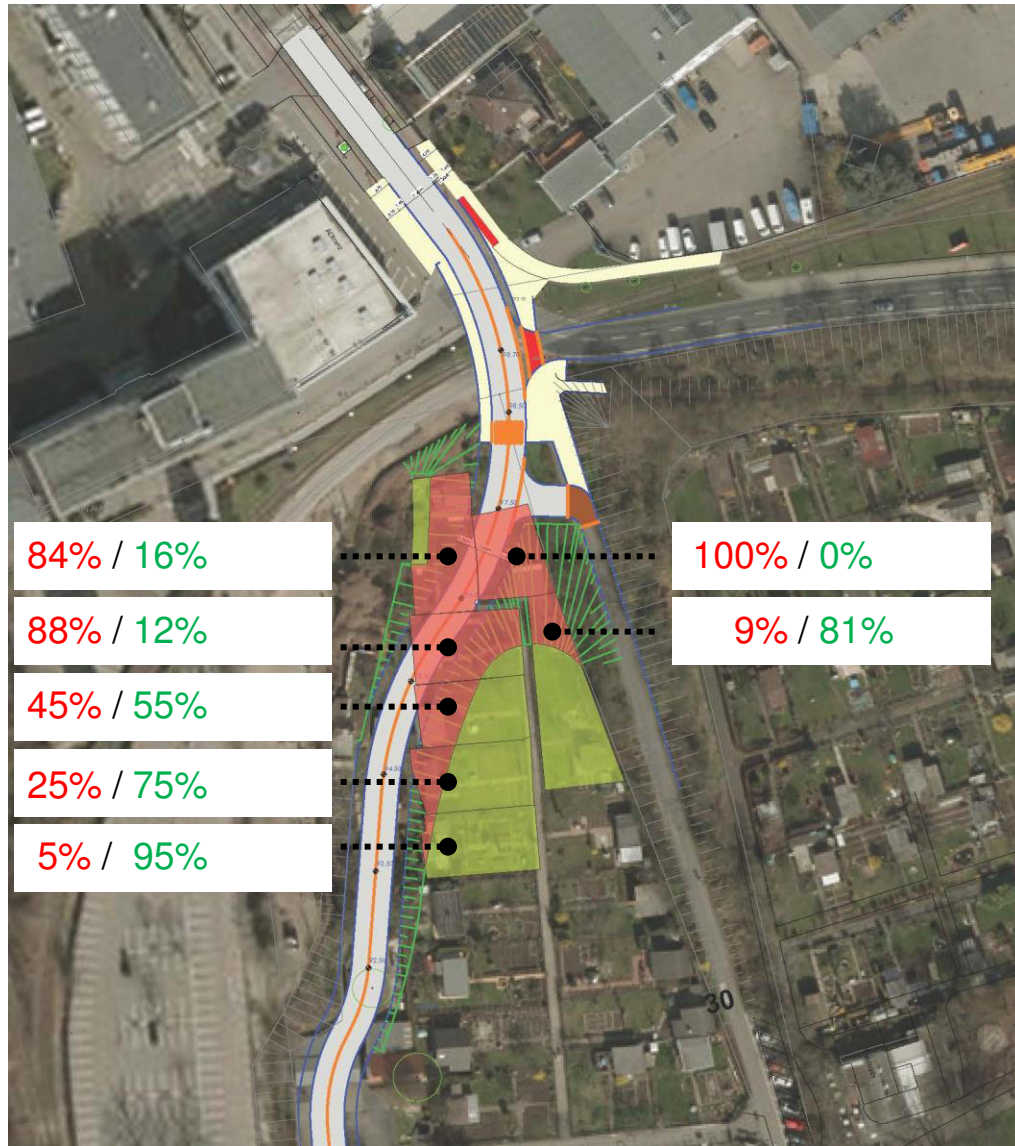
Betroffene Kleingartenparzellen Verein Gartenfreunde Au

2.6 (b)



Flächenbilanz Gartenfreunde Au

2.6 (c)



Stadt Mannheim
Grünzug NordOst -
Spinelli-Barracks

B = Durch Straßenbau
nicht nutzbare Fläche Parzelle in %
C = Fläche Neuordnungspotential in %



Flächenbilanz Gartenfreunde Au

2.6 (d)



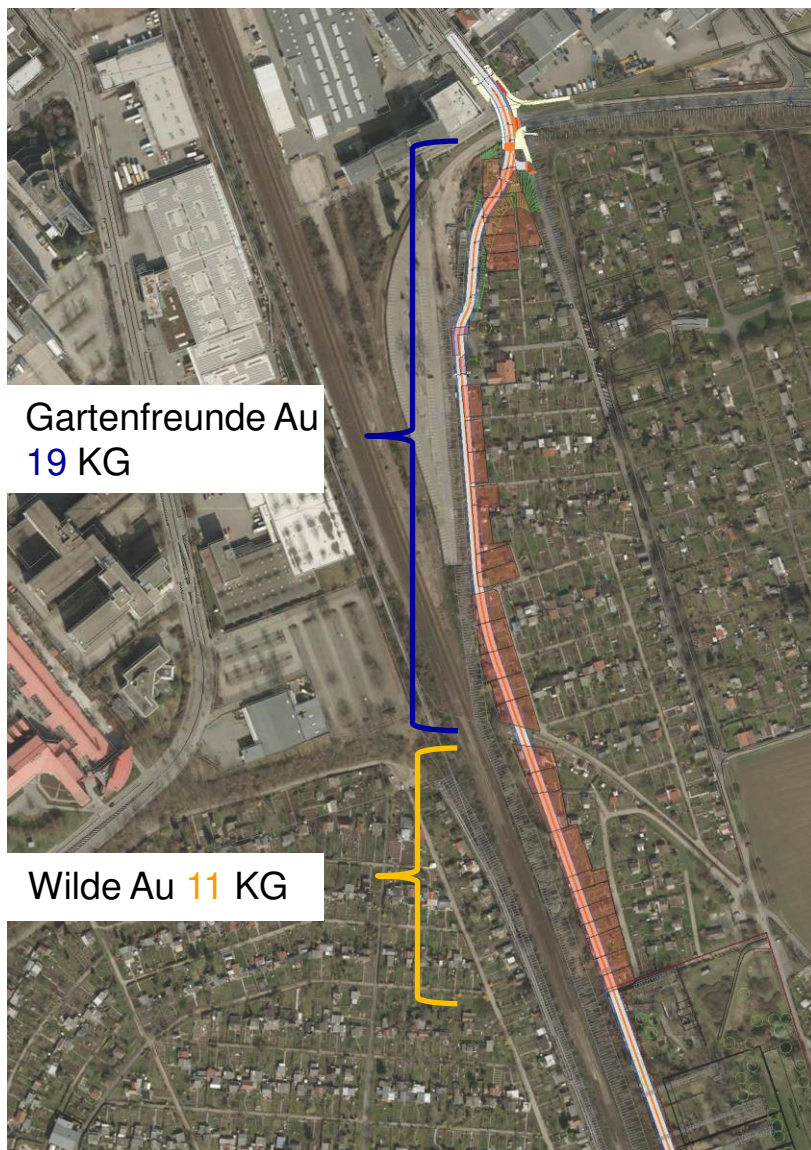
Stadt Mannheim
Grünzug NordOst -
Spinelli-Barracks

B = Durch Straßenbau
nicht nutzbare Fläche Parzelle in %
C = Fläche Neuordnungspotential in %



Betroffene Kleingartenparzellen Variante Riedbahnparallele

2.6 (e)



Anzahl betroffener Kleingärten:

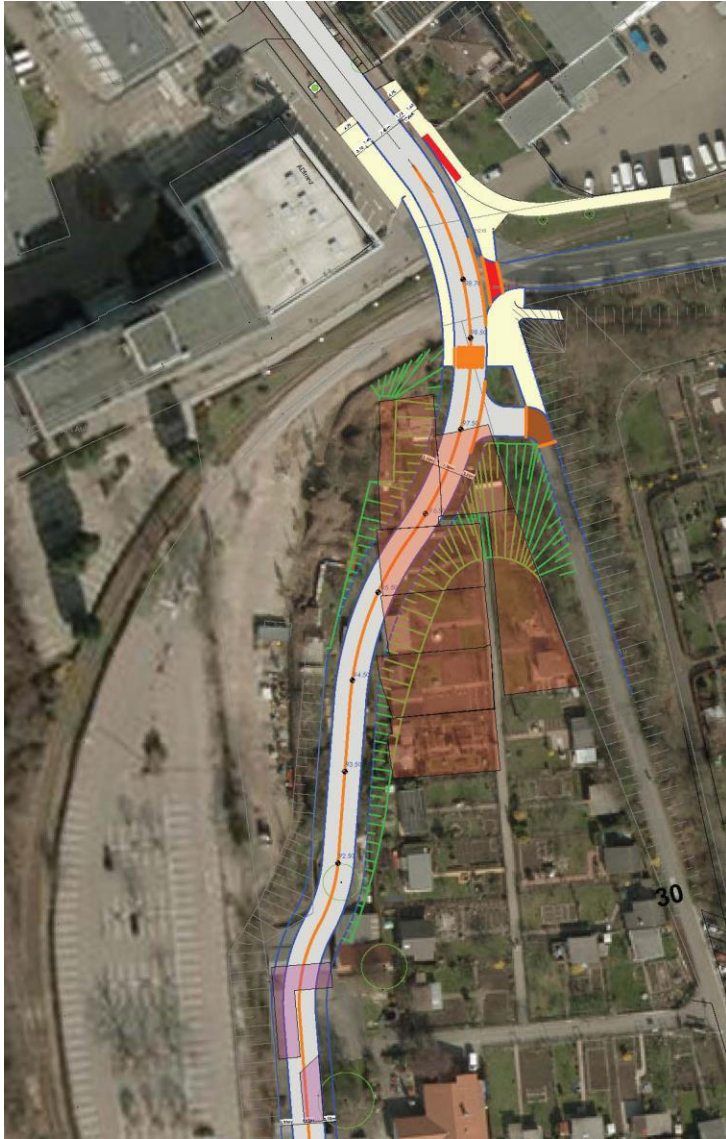
- **Gartenfreunde Au:**
19 von ca. 127
- **Wilde Au:**
11 von ca. 27

Stadt Mannheim
Grünzug NordOst -
Spinelli-Barracks



Betroffene Kleingartenparzellen Verein Gartenfreunde Au

2.6 (f)



Betroffene Kleingartenparzellen Verein Wilde Au 2.6 (g)

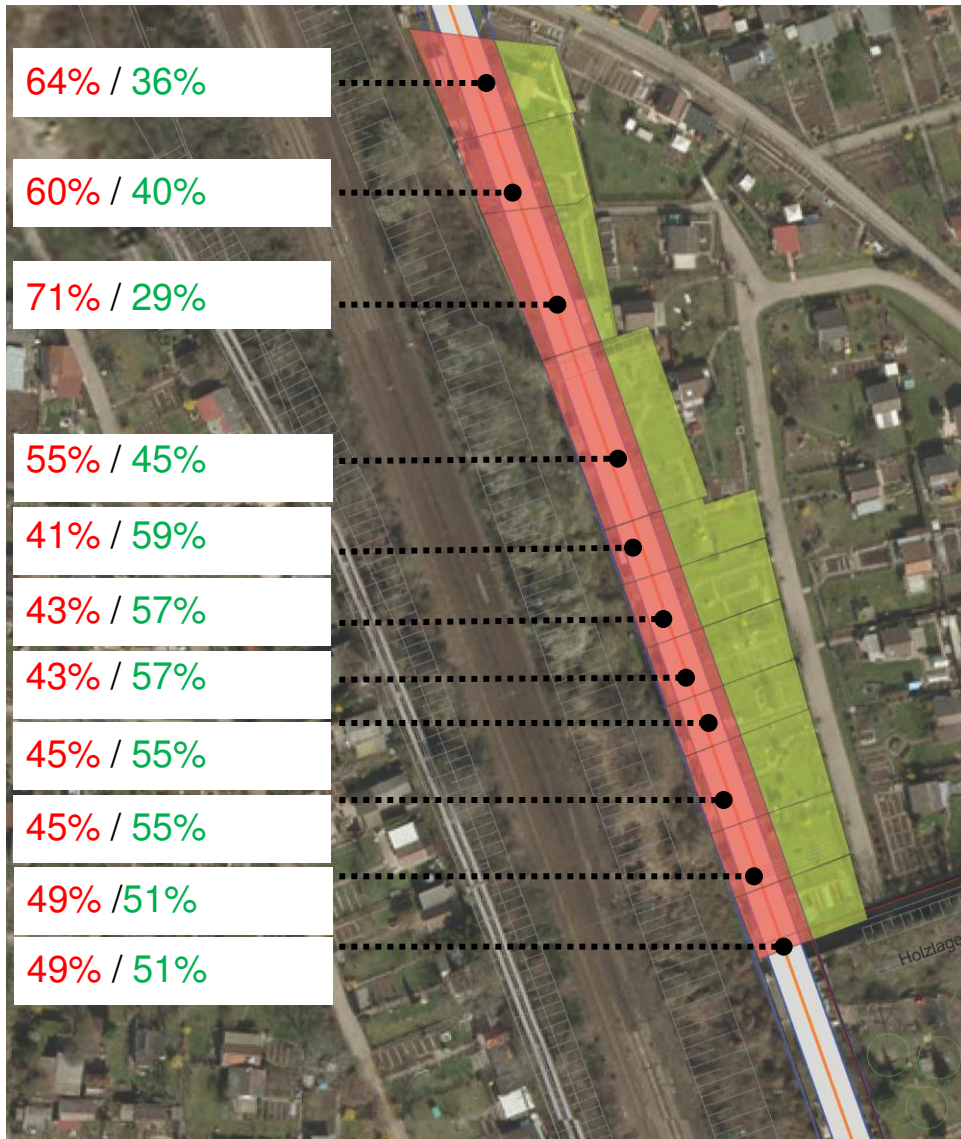


Stadt Mannheim
Grünzug NordOst -
Spinelli-Barracks



Flächenbilanz Wilde Au

2.6 (h)



B = Durch Straßenbau
nicht nutzbare Fläche Parzelle in %
C = Fläche Neuordnungspotential in %



FLÄCHENBILANZ

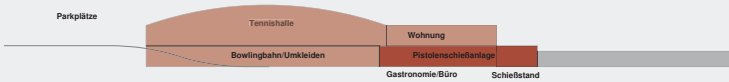
Grundstücksfläche	41.842 m²
Öffentliches Grün	4.039 m²
Straßenfläche	3.329m²
Parkplatzfläche	3.432 m²

Projektgebiet	31.042 m²
---------------	-----------

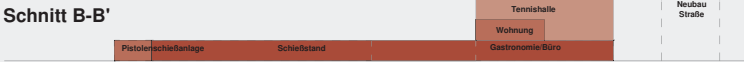
Bebaute Fläche		GrF
Gebäude 1	Tennishalle	700 m²
Gebäude 1	Bowling	700 m²
Gebäude 4	Großer Festsaal/Umkleiden/Werkstatt	320 m²
Gebäude 5	10-100 m Schießstand & Büro	332 m²
Gebäude 6	10 m Pisolenschießstand	867 m²
Gebäude 7	Geschossfang 100m Bahn	31 m²
Gebäude 8	Geschossfang 50m Bahn	81 m²
Gebäude 9	Geschossfang 50m Bahn & Seilumlauf	56 m²
Gebäude 10	Geschossfang 15m & 25m Bahn	80 m²
Gebäude 11	Zielscheiben-Schutzdach für 15m Bahn	16 m²

Freifläche/Sportanlage		27.859 m²
Grünfläche/Versiegelte Fläche		12.155 m²
Tennisplätze (Freiluft)		2.095 m²
Schießbahnenfläche		2.362 m²
Bogenschießen		4.200 m²
Feldparcours		2.653 m²
Stellplätze		4.394 m²

Schnitt A-A'



Schnitt B-B'



Stadt Mannheim
Grünzug NordOst -
Spinelli-Barracks



2.7 (a)

Konversion Mannheim
Standortplanung Schießgelände 1744

Variante 1

LEGENDE

- Grundstücksfläche
- Projektgebiet
- Verkehrsfläche Planung Neu
- Gebäude geplant
- Tennisanlagen
- Gartenhäuser
- Öffentliche Grünfläche
- Private Grünfläche
- Versiegelte Fläche
- Schießbahnen
- Parkplätze
- Schotterflächen
- Erschließung des Geländes
- Bäume Bestand
- Bäume Geplant

DREES & SOMMER

Infra Consult und
Entwicklungsmanagement GmbH

Untere Waldplätze 37
70569 Stuttgart

Telefon: +49 (0) 711 222 933 - 0
Telefax: +49 (0) 711 222 933 - 4191

www.dreso.com

M 1:500 in A0

Stand: 03.09.2014

Plan-Nr. 7995-765-12-06



Stadt Mannheim
Grünzug NordOst -
Spinelli-Barracks



2.7 (b)

Konversion Mannheim
Standortplanung Schießgelände 1744

Variante 1

LEGENDE

- Grundstücksfläche
- Projektgebiet
- Verkehrsfläche Planung Neu
- Gebäude geplant
- Tennisanlagen
- Gartenhäuser
- Öffentliche Grünfläche
- Private Grünfläche
- Versiegelte Fläche
- Schießbahnen
- Parkplätze
- Schotterflächen
- Erschließung des Geländes
- Bäume Bestand
- Bäume Geplant

DREES & SOMMER

Infra Consult und
Entwicklungsmanagement GmbH

Untere Waldplätze 37
70569 Stuttgart

Telefon: +49 (0) 711 222 933 - 0
Telefax: +49 (0) 711 222 933 - 4191

www.dreso.com

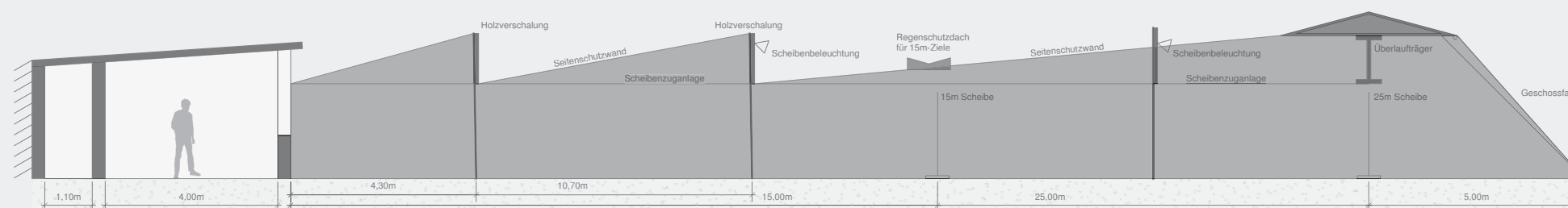
M 1:500 in A0

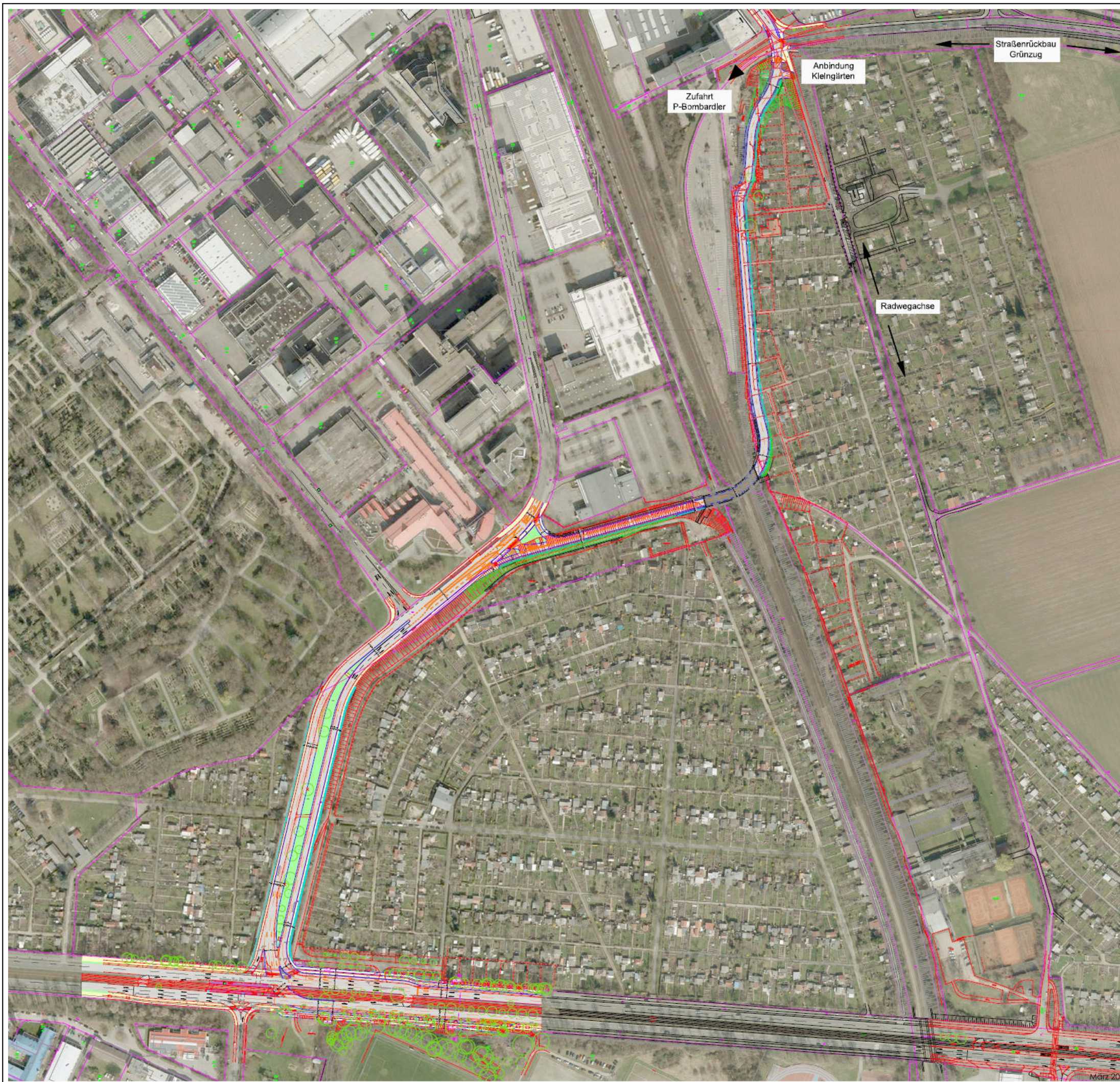
Stand: 03.09.2014

Plan-Nr. 7995-765-12-06



Schnitt C-C' M 1:50
Schießstand 15m & 25m

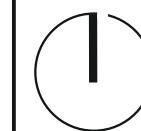




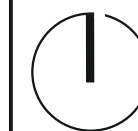
Stadt Mannheim
Grünzug NordOst -
Spinelli-Barracks

3.1 (a)

Gesamtübersicht
"Dudenstraße"



PLANUNGSBÜRO VON MÖRNER





Bilanz Bäume:
Baumfällungen = 53 Stück
Neupflanzungen = 120 Stück

Bilanz Bäume:

Baumfällungen = 6 Stück
Neupflanzungen = 127 Stück