

Umbau Seckenheimer Hauptstraße Parkraumkonzept während der Bauzeit

- Vorstellung der Ergebnisse -

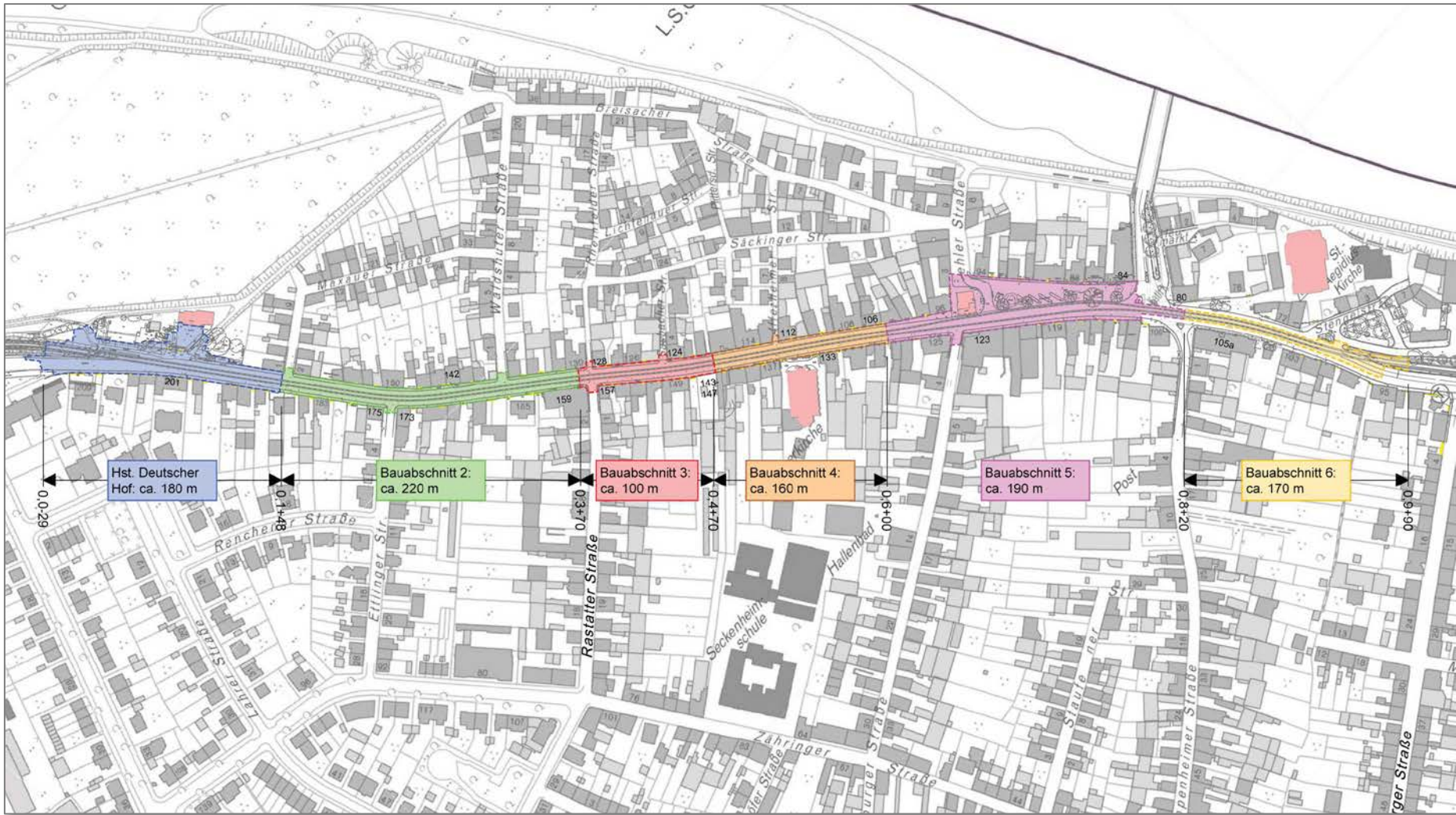
Bürgerversammlung am Dienstag, den 24. März 2015

Dipl.-Ing. Jörg Fleischer

HEINZ + FEIER GmbH



Übersicht Bauabschnitte



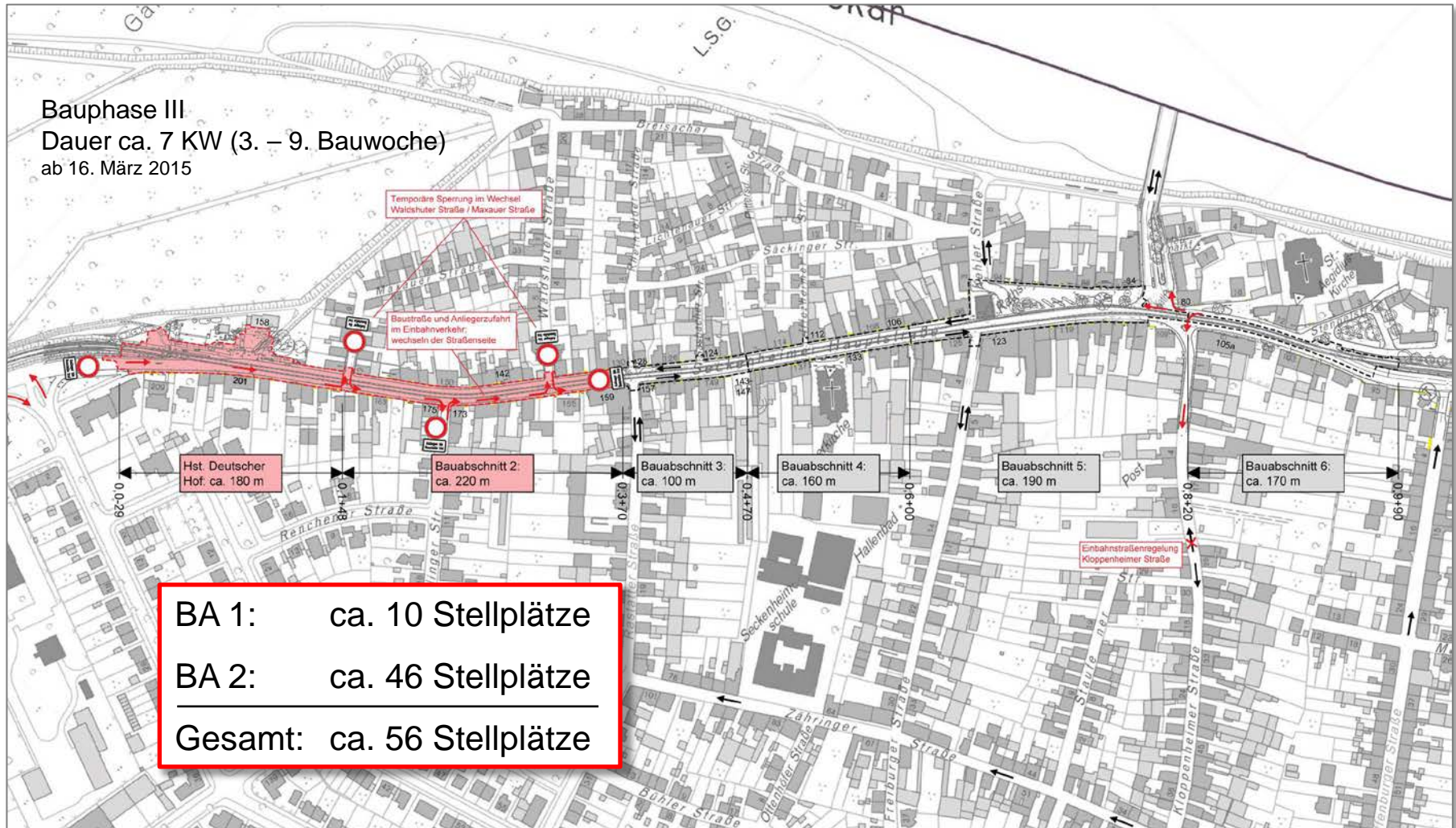
Plan: Büro Obermeyer Planen + Beraten GmbH, Stand 03/2015



Bauphase			Abschnitt			Entfall Stellplätze		
Nr.	Beschreibung	Abschnitt	von	bis	P-Regelung	Straßenseite	Bauabschnitt	Bauphase
III	Gleis- und Straßenbau 180m	BA 1	Hs.-Nr. 211	Hs.-Nr. 189	frei	ca. 10	ca. 10	ca. 56
	Gleis- und Straßenbau 220m	BA 2	Maxauer Straße	Rheinfelder Str.	frei	ca. 24	ca. 46	
			Hs.-Nr. 189	Rastatter Straße	frei	ca. 22		
IV	Gleis- und Straßenbau 180m	BA 1	Hs.-Nr. 211	Hs.-Nr. 189	frei	ca. 10	ca. 10	ca. 26
	Gleis- und Straßenbau 100m	BA 3	Rheinfelder Str.	Hs.-Nr. 120	frei	ca. 7	ca. 16	
			Rastatter Straße	Hs.-Nr. 143	1h P-Scheibe werktags zwischen 8 und 15 Uhr, anschließend bis 19 Uhr Haltverbot	ca. 9		
V	Gleis- und Straßenbau 180m	BA 1	Hs.-Nr. 211	Hs.-Nr. 189	frei	ca. 10	ca. 10	ca. 40
	Gleis- und Straßenbau 160m	BA 4	Hs.-Nr. 120	Hs.-Nr. 104	frei	ca. 12	ca. 30	
			Hs.-Nr. 143	Hs.-Nr. 129	1h P-Scheibe werktags zwischen 8 und 15 Uhr, anschließend bis 19 Uhr Haltverbot	ca. 18		
VI	Gleis- und Straßenbau 160m	BA 4	Hs.-Nr. 120	Hs.-Nr. 104	frei	ca. 12	ca. 30	ca. 42
			Hs.-Nr. 143	Hs.-Nr. 129	1h P-Scheibe werktags zwischen 8 und 15 Uhr, anschließend bis 19 Uhr Haltverbot	ca. 18		
	Gleisbau	BA 6	Hs.-Nr. 105a	Hs.-Nr. 95	frei	ca. 12	ca. 12	

Basis: Ausführungsplanung, Büro Obermeyer Planen + Beraten GmbH, Stand 03/2015
Parkraumuntersuchung Umgestaltung Seckenheimer Planken, Büro von Mörner+Jünger, Stand Juli 2012

Bauphase III
Dauer ca. 7 KW (3. – 9. Bauwoche)
ab 16. März 2015



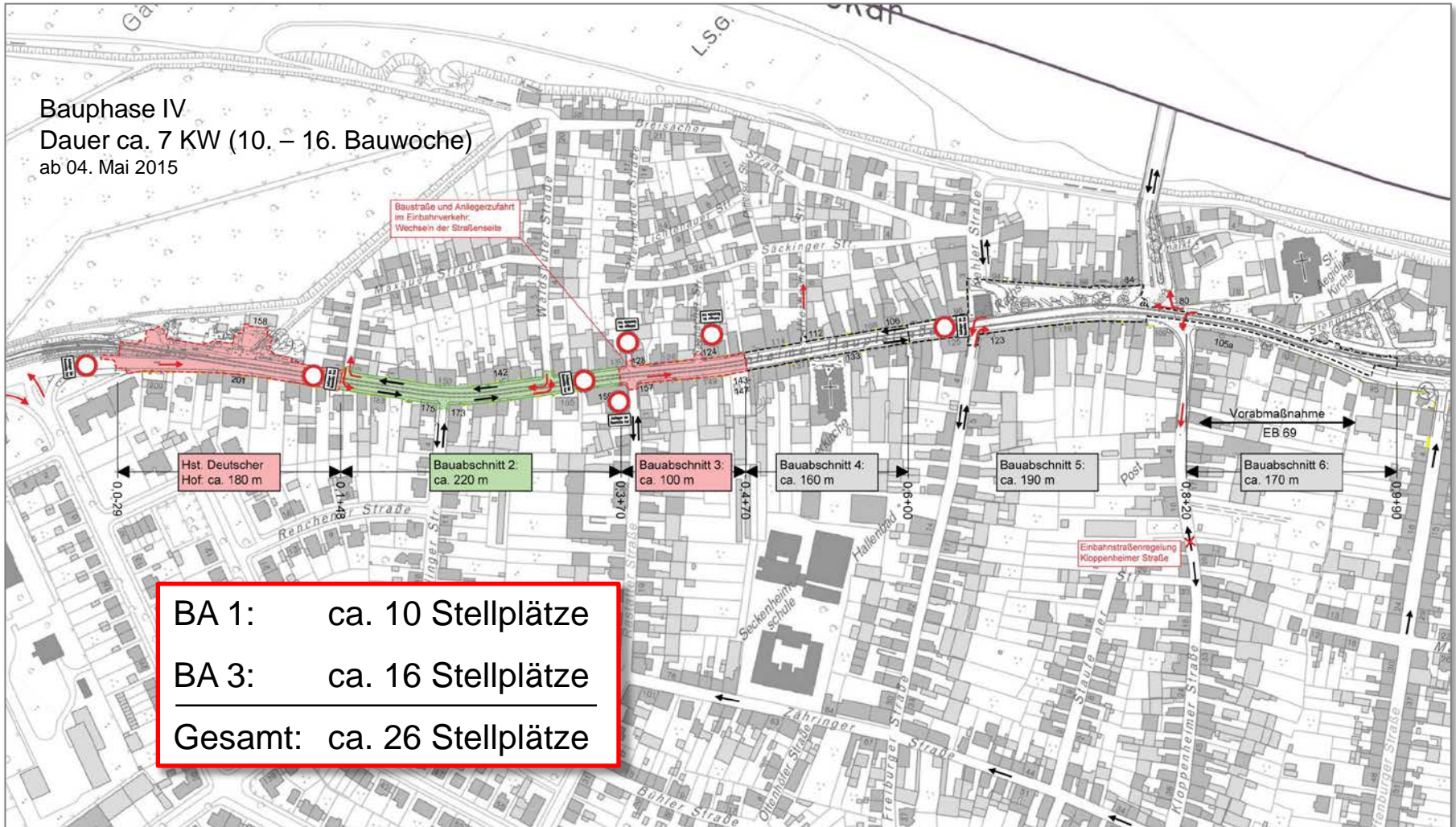
BA 1: ca. 10 Stellplätze
BA 2: ca. 46 Stellplätze
Gesamt: ca. 56 Stellplätze

Plan: Büro Obermeyer Planen + Beraten GmbH, Stand 03/2015

Bauphase IV

Dauer ca. 7 KW (10. – 16. Bauwoche)

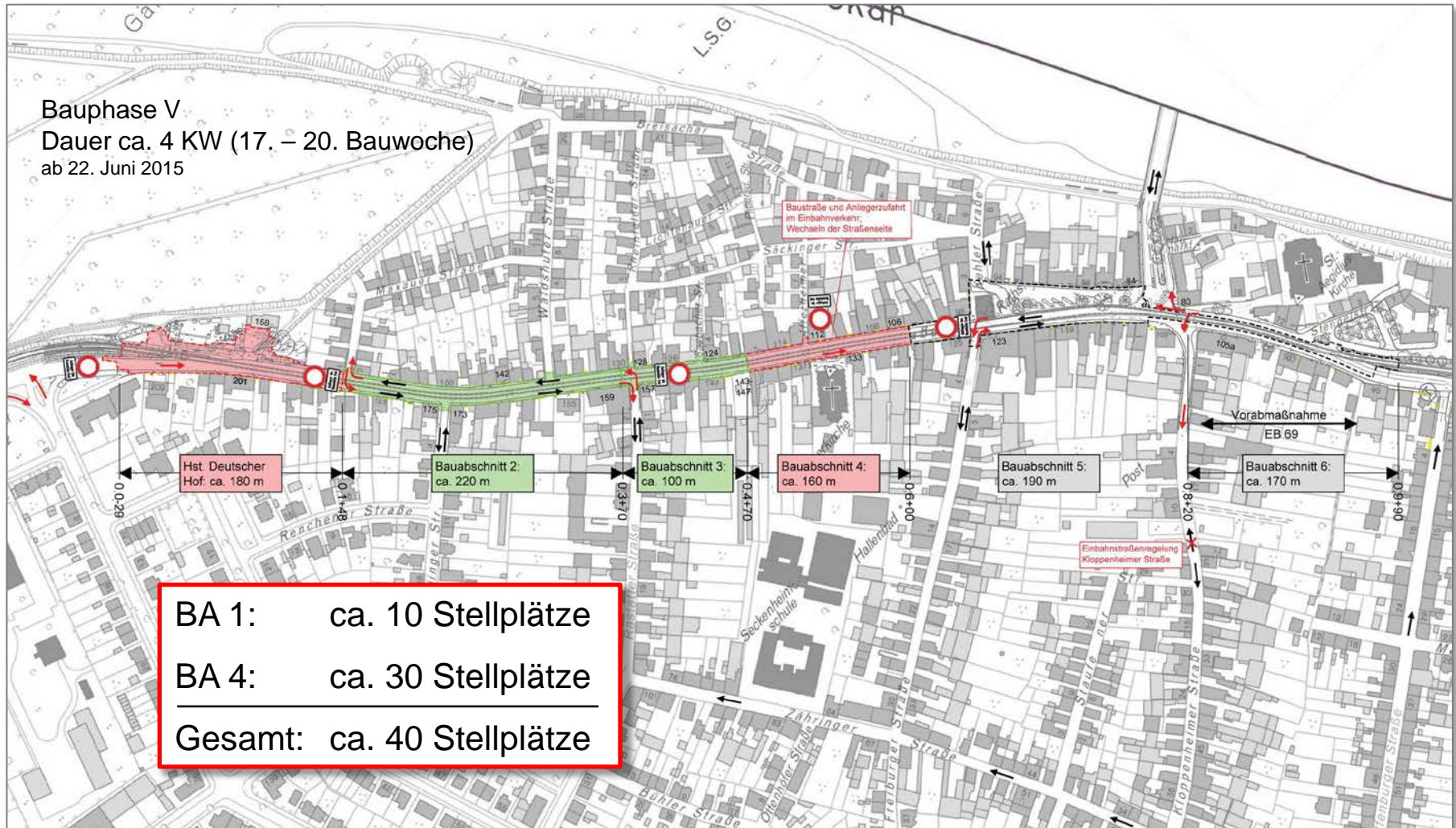
ab 04. Mai 2015



Plan: Büro Obermeyer Planen + Beraten GmbH, Stand 03/2015



Bauphase V
Dauer ca. 4 KW (17. – 20. Bauwoche)
ab 22. Juni 2015

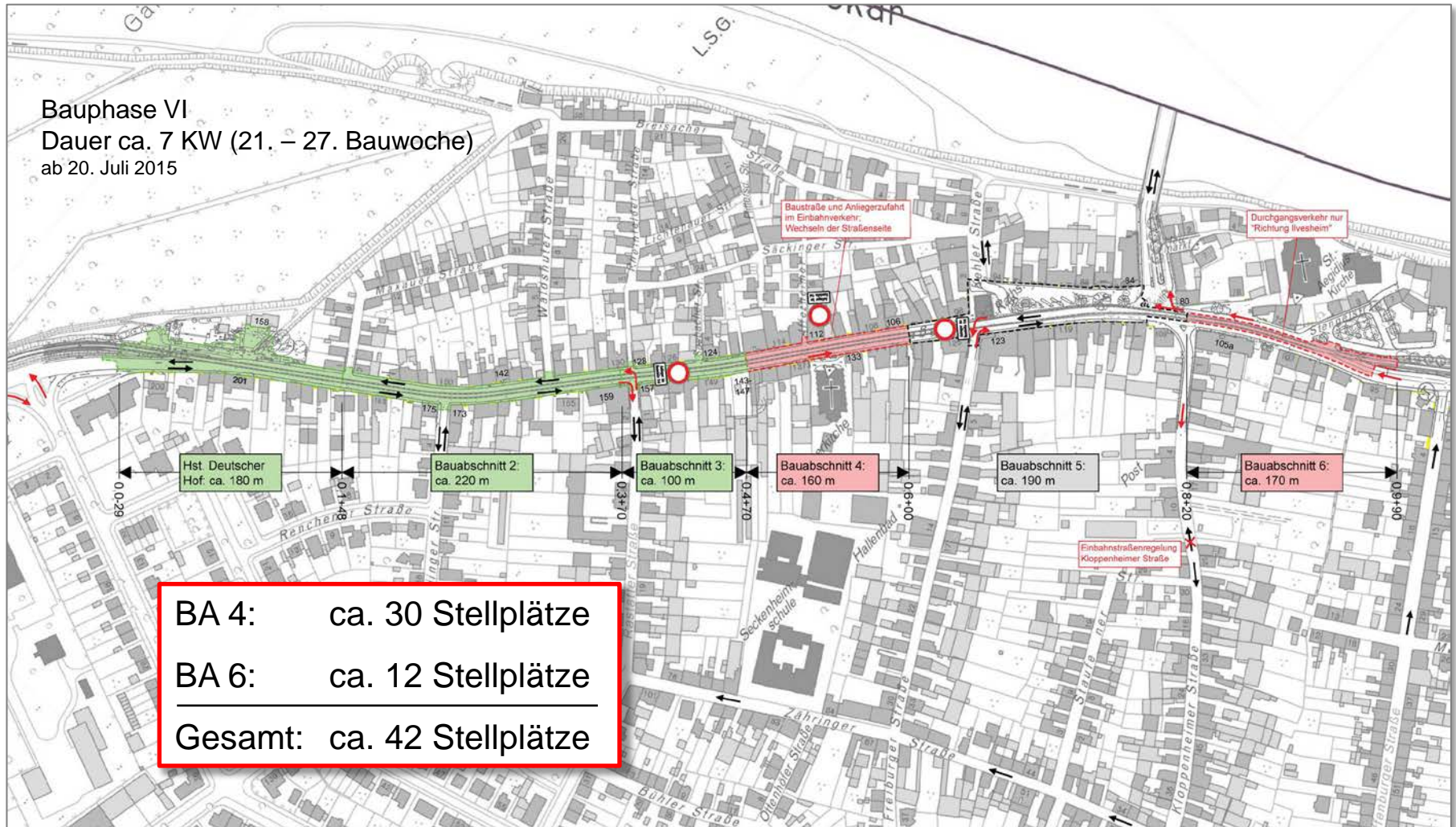


Plan: Büro Obermeyer Planen + Beraten GmbH, Stand 03/2015

Bauphase VI

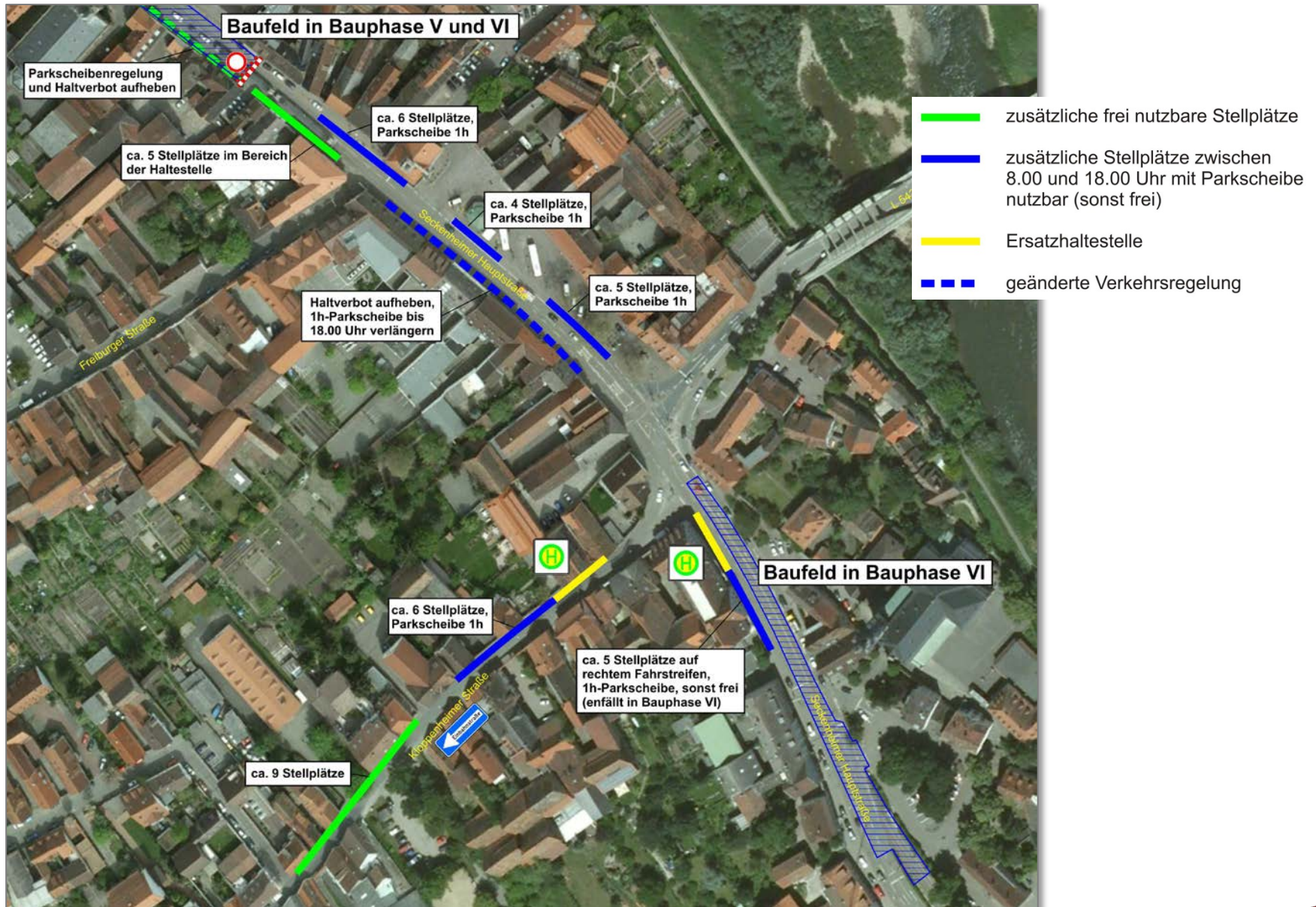
Dauer ca. 7 KW (21. – 27. Bauwoche)

ab 20. Juli 2015

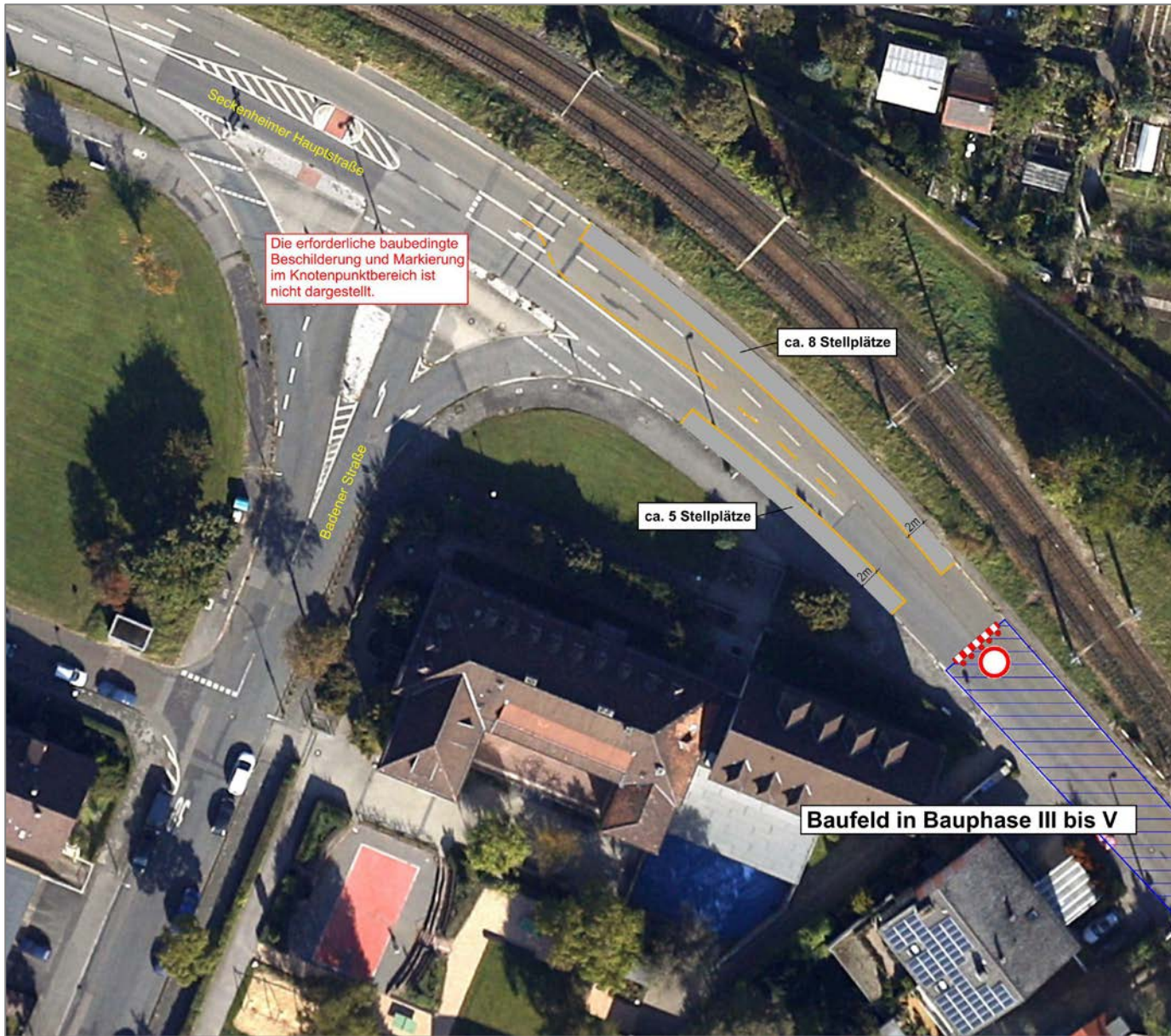


Plan: Büro Obermeyer Planen + Beraten GmbH, Stand 03/2015

- **Ausweisung zusätzlicher Stellplätze, die die durch die Baumaßnahme entfallenden Stellplätze etwa ausgleichen**
- **Entlastung von Parksuchverkehr im Abschnitt zwischen Badener Straße und Freiburger Straße**
- **Schaffung eines zum Bestand gleichwertigen Stellplatzangebotes für Kurzzeitparker im Ortskern**
- **Schaffung von zusätzlichem Parkraum als Ersatz für die entfallenden Stellplätze im Baubereich für Bewohner**
- **Einrichtung einer Regelung im ruhenden Verkehr, die annähernd während der gesamten Bauzeit beibehalten werden kann**



Parkraumkonzept Bereich Badener Straße



Bauphase Nr.	Parkregelung	Stellplätze			
		Entfall	zusätzlich eingerrichtet	Regelung geändert	Haltverbot nachmittags aufgehoben
III	Frei (Dauerparker)	56	27	27	27
	Parkscheibe 1h (Kurzzeitparker)	0	26	-27	15
	gesamt	56	53	0	42
IV	Frei (Dauerparker)	17	27	14	14
	Parkscheibe 1h (Kurzzeitparker)	9	26	-14	15
	gesamt	26	53	0	29
V	Frei (Dauerparker)	22	27	9	9
	Parkscheibe 1h (Kurzzeitparker)	18	26	-9	15
	gesamt	40	53	0	24
VI	Frei (Dauerparker)	24	27	9	9
	Parkscheibe 1h (Kurzzeitparker)	18	21	-9	15
	gesamt	42	48	0	24



Vielen Dank für Ihre Aufmerksamkeit