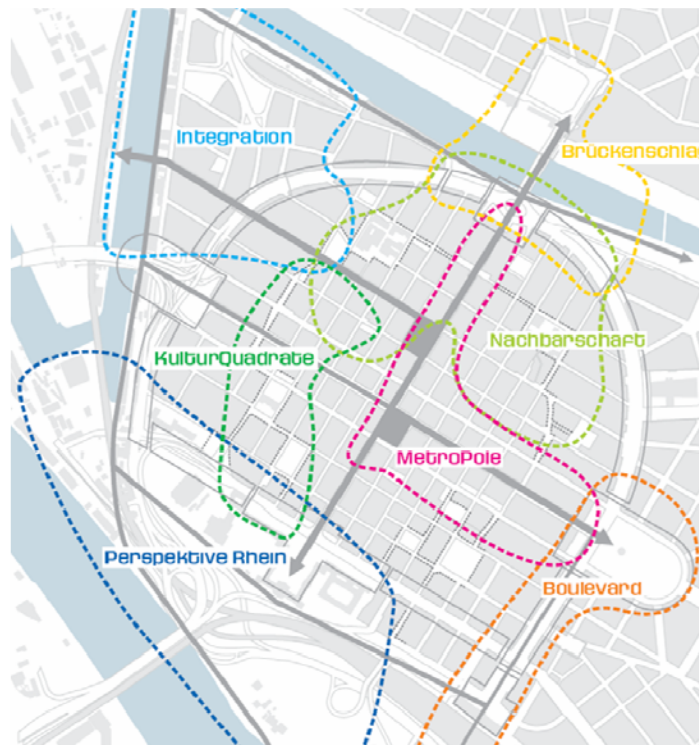
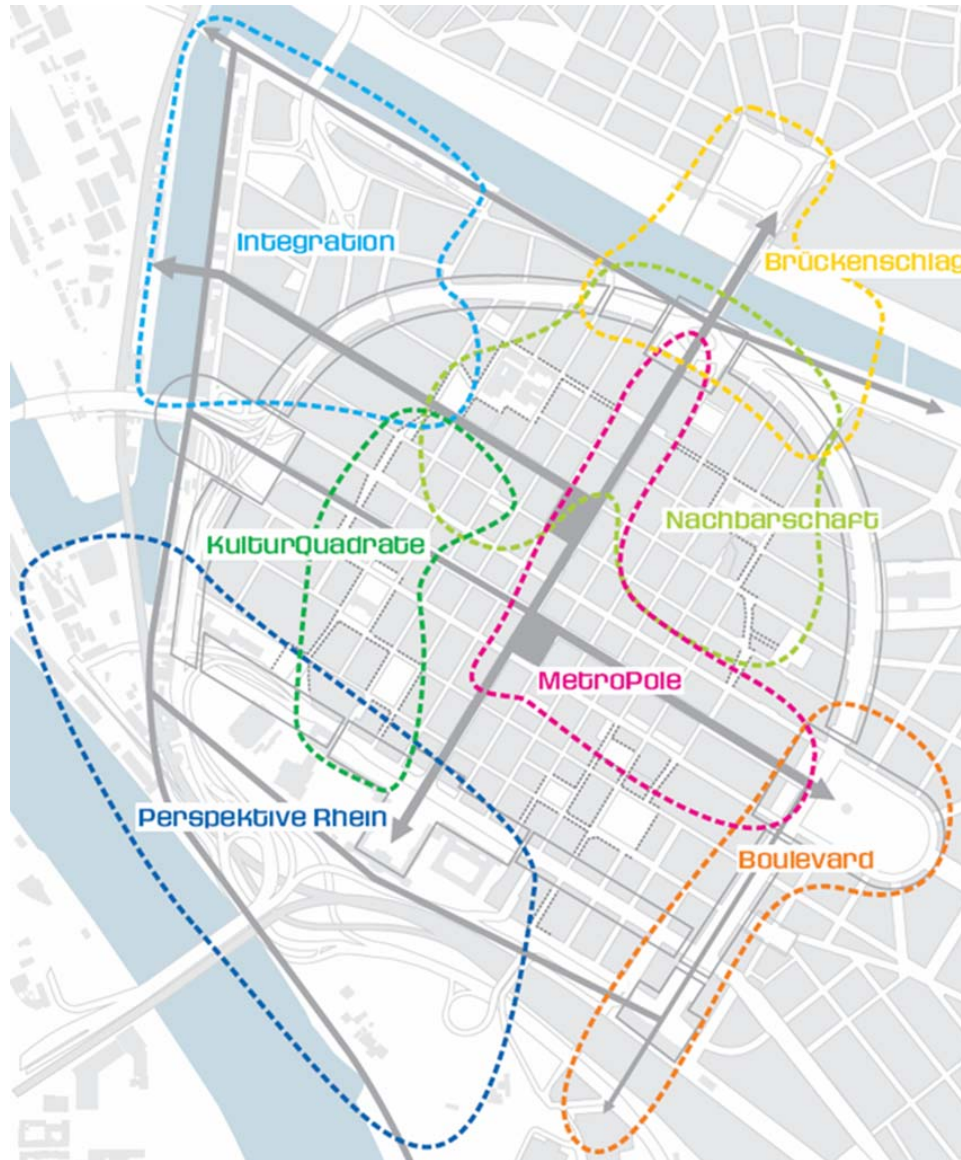


Entwicklungen in der Innenstadt



Stand 18.07.2013



Sicherung/Stabilisierung bestehender Bau- und Nutzungsstrukturen



Förderung und Initiierung neuer Programme, Projekte und Nutzungen



Vernetzung von Einzelakteuren, Initiativen, Interessengruppen und politischen Gremien



Initiierung von Zwischennutzungen, Events und temporären Installationen



Schaffung von Kommunikationsstrukturen und -plattformen, Stadtmarketing, Öffentlichkeitsarbeit



Steuerung durch Regelungen, Satzungen, Planungen und Konzepte



Entwicklung neuer Wegeverbindungen, Aufwerten bestehender Verbindungen, Vernetzung öffentlicher Räume



Aktivierung, Sanierung und Umbau des Gebäudebestandes



Aufwertung, Neuordnung öffentlicher Räume, Schaffung attraktiver Zugänge



Entwicklung von neuen (städte-)baulichen Projekten



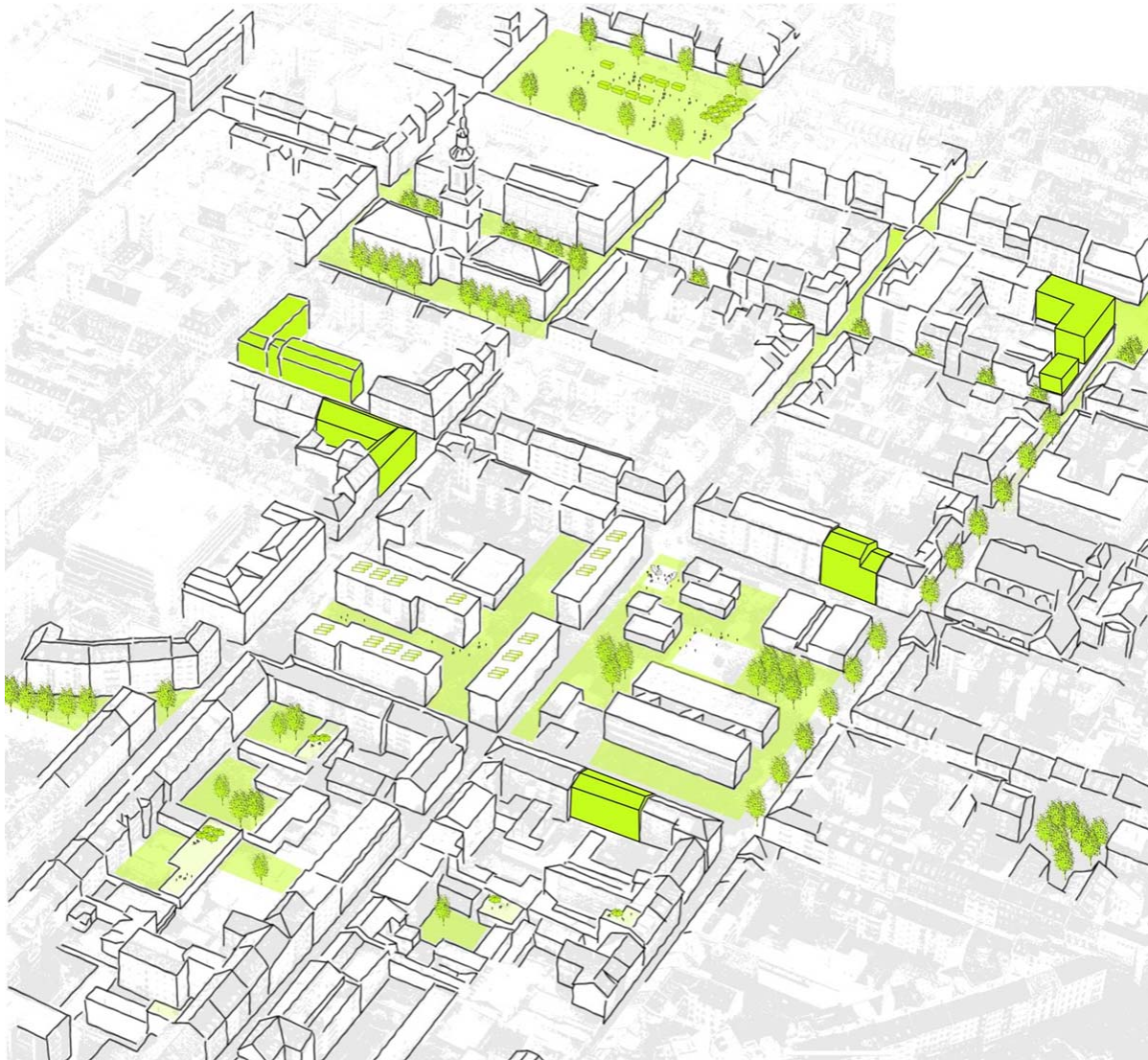
Neuprogrammierung, Umnutzung bestehender Gebäude und Flächen

Spannungsfeld **Nachbarschaft**



Gute Architektur hebt den Wert der Nachbarschaft

Spannungsfeld **Nachbarschaft**



Heimat — das bedeutet vertraute Gesichter, ein Plausch, Ruhe, Grünräume und die Möglichkeiten soziale Netzwerke und Freundschaften zu knüpfen. Unterschiedliche Bevölkerungsgruppen bewirken einen internationalen, urbanen Flair und stellen eine besondere Qualität dar. Gute Nachbarschaft will gepflegt werden.

Spannungsfeld **Nachbarschaft**



Wohnen

Spannungsfeld **Nachbarschaft**



Wohnen

Freiraum

Öffentlicher Raum

T4/T5 Quartiersplatz

NACHBARSCHAFT

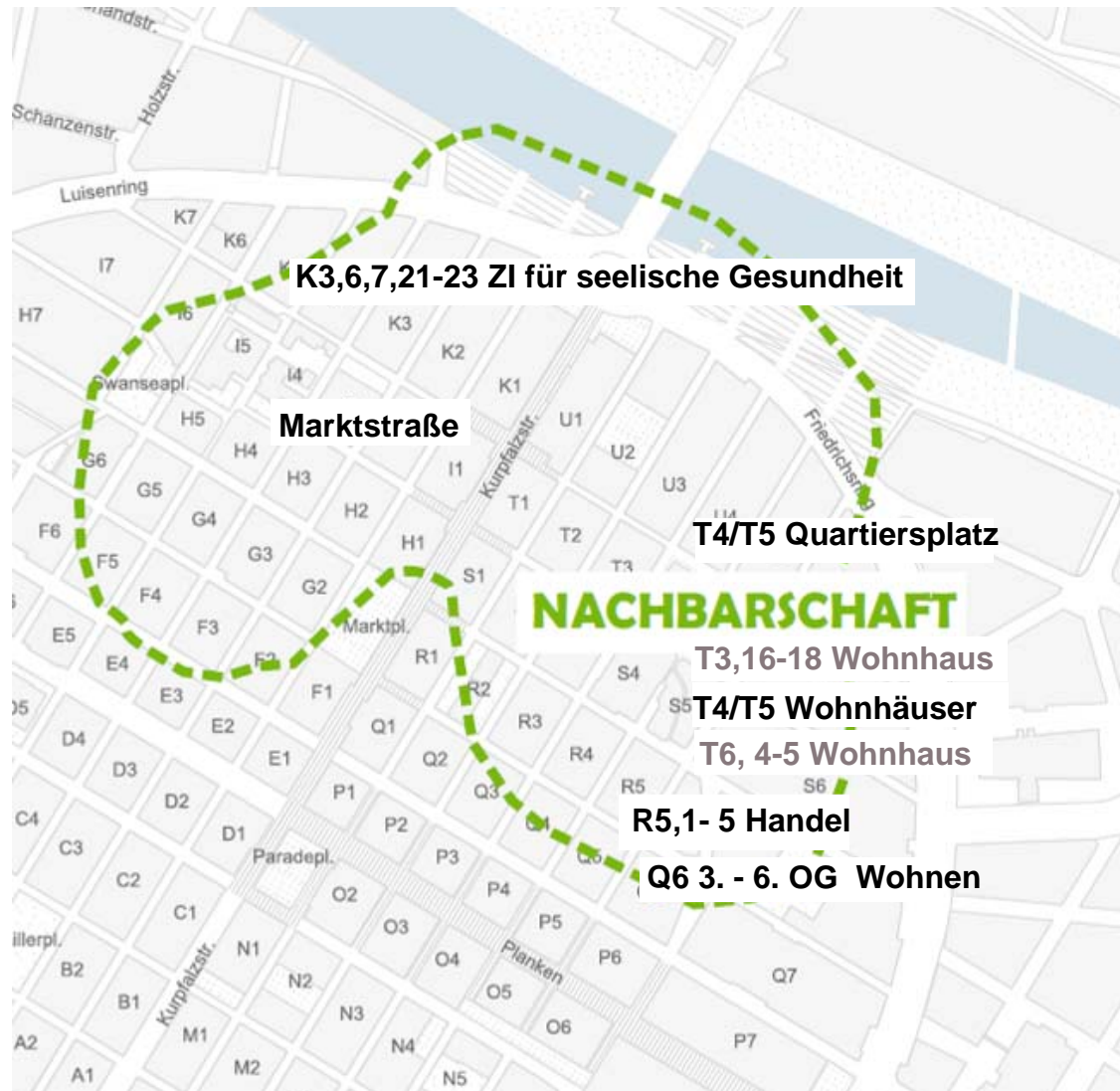
T3,16-18 Wohnhaus

T4/T5 Wohnhäuser

T6, 4-5 Wohnhaus

Q6 3. - 6. OG Wohnen

Spannungsfeld **Nachbarschaft**



Wohnen

Freiraum

Öffentlicher Raum

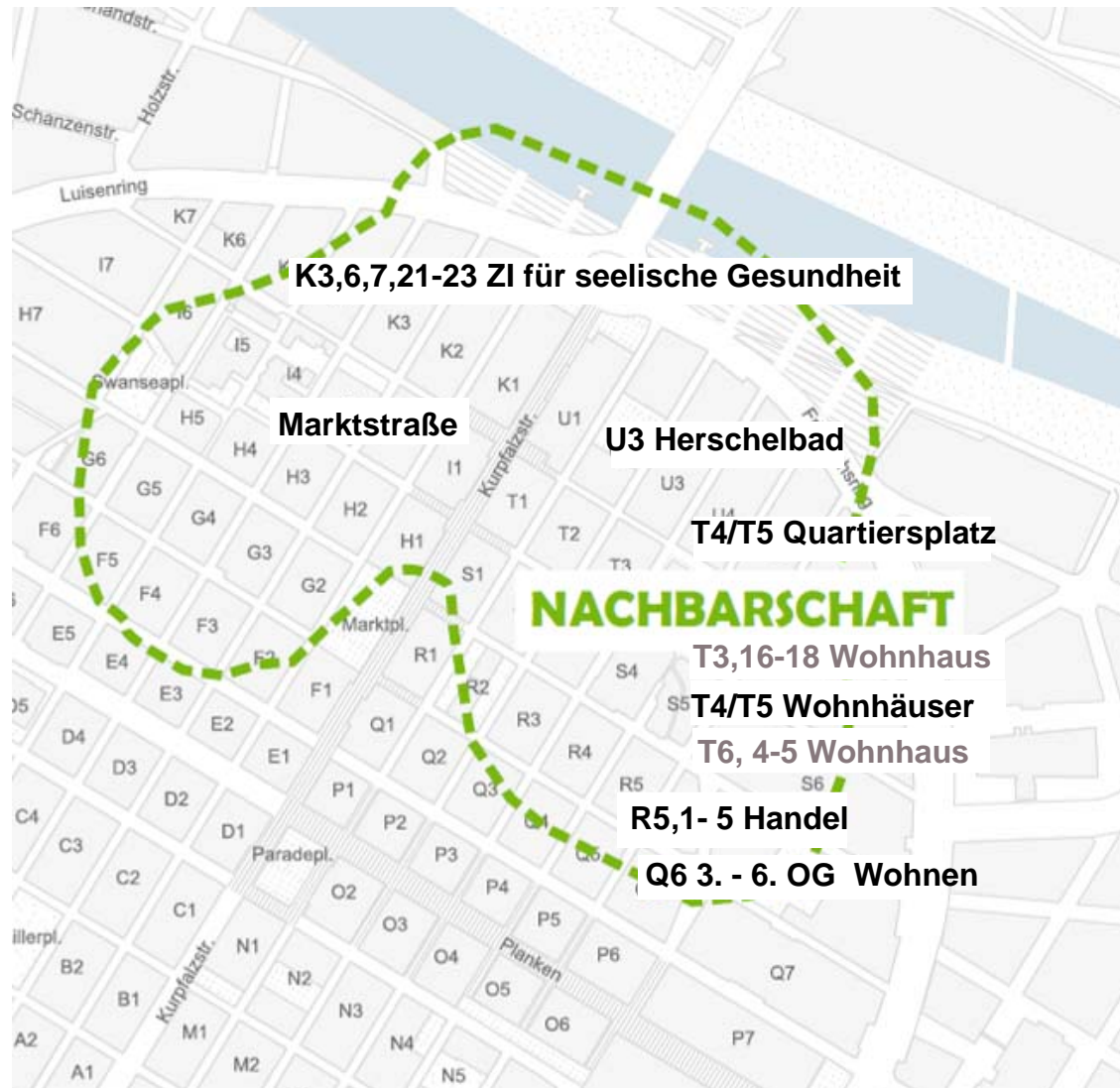
Forschung

Wissenschaft

Verwaltung

Einzelhandel

Spannungsfeld **Nachbarschaft**



Wohnen

Freiraum

Öffentlicher Raum

Forschung

Wissenschaft

Verwaltung

Einzelhandel

Kultur

Wirtschaft / Einzelhandel

R5,1-5



Ansicht Konkordienstraße / Borromäusstraße

Eröffnung

Ende 2013 Parkhaus

Anfang 2014 Baumarkt

UG ca. 81 Stellplätze

EG ca. 3000 m² Baumarkt

1.OG - 6.OG

ca.448 XXL-Parkplätze

Wohnen

Q6



ehemaliger Bestand

Wohnen

Q6



Ansicht Konkordienstraße



Ansicht Freßgasse

**3.- 6. OG Wohnen
ca. 86 Mietwohnungen**

Wohnen

T4 /T5



ehemaliger Bestand

Freiraum

T4/T5 - Quartiersplatz



Grundriss Freiflächen

Freiraum



Perspektive Glacis - Platz / Kita

Straße zwischen G2 und H2



Bauweise mit breiteren Gehwegen

Forschung / Wissenschaft / Verwaltung

K3 - ZI für seelische Gesundheit



Fassade

Herschelbad

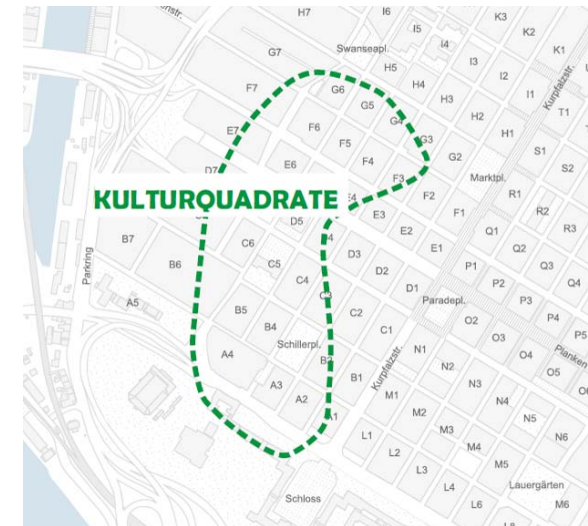
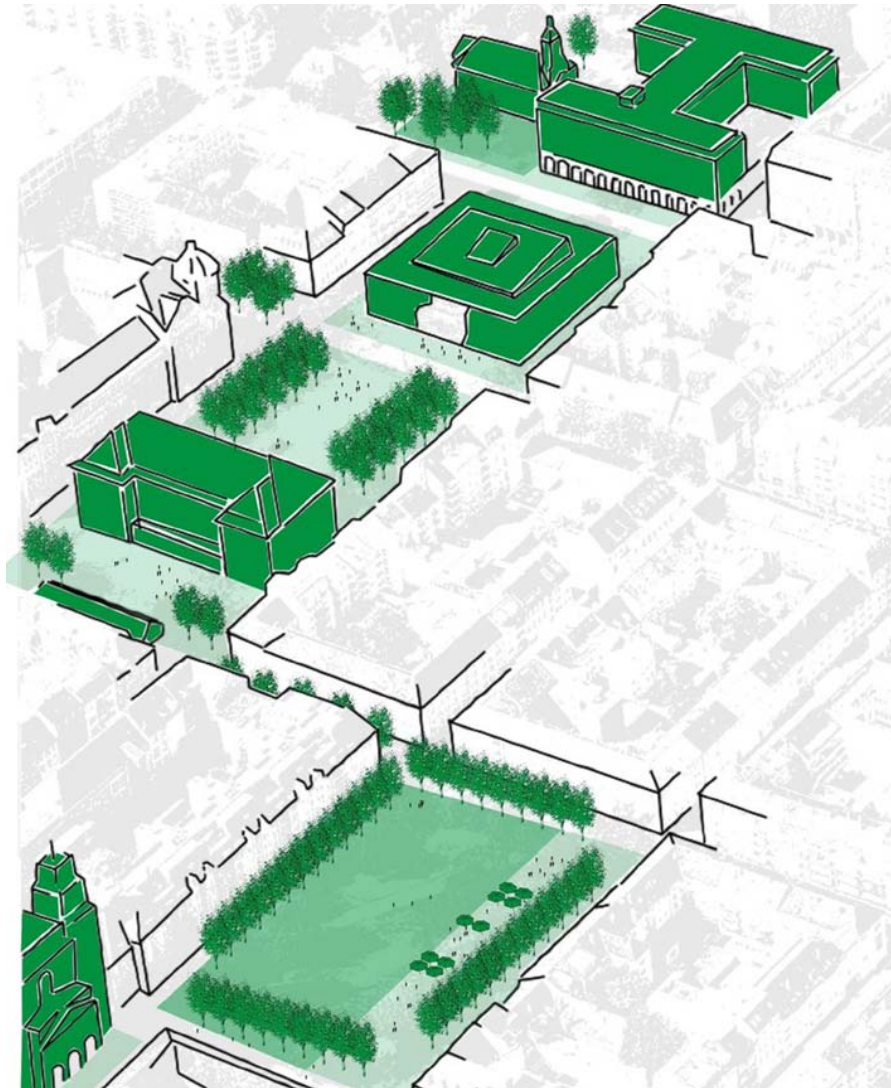


Sanierung Fassade Herschelbad

Spannungsfeld **Kulturquadrate**

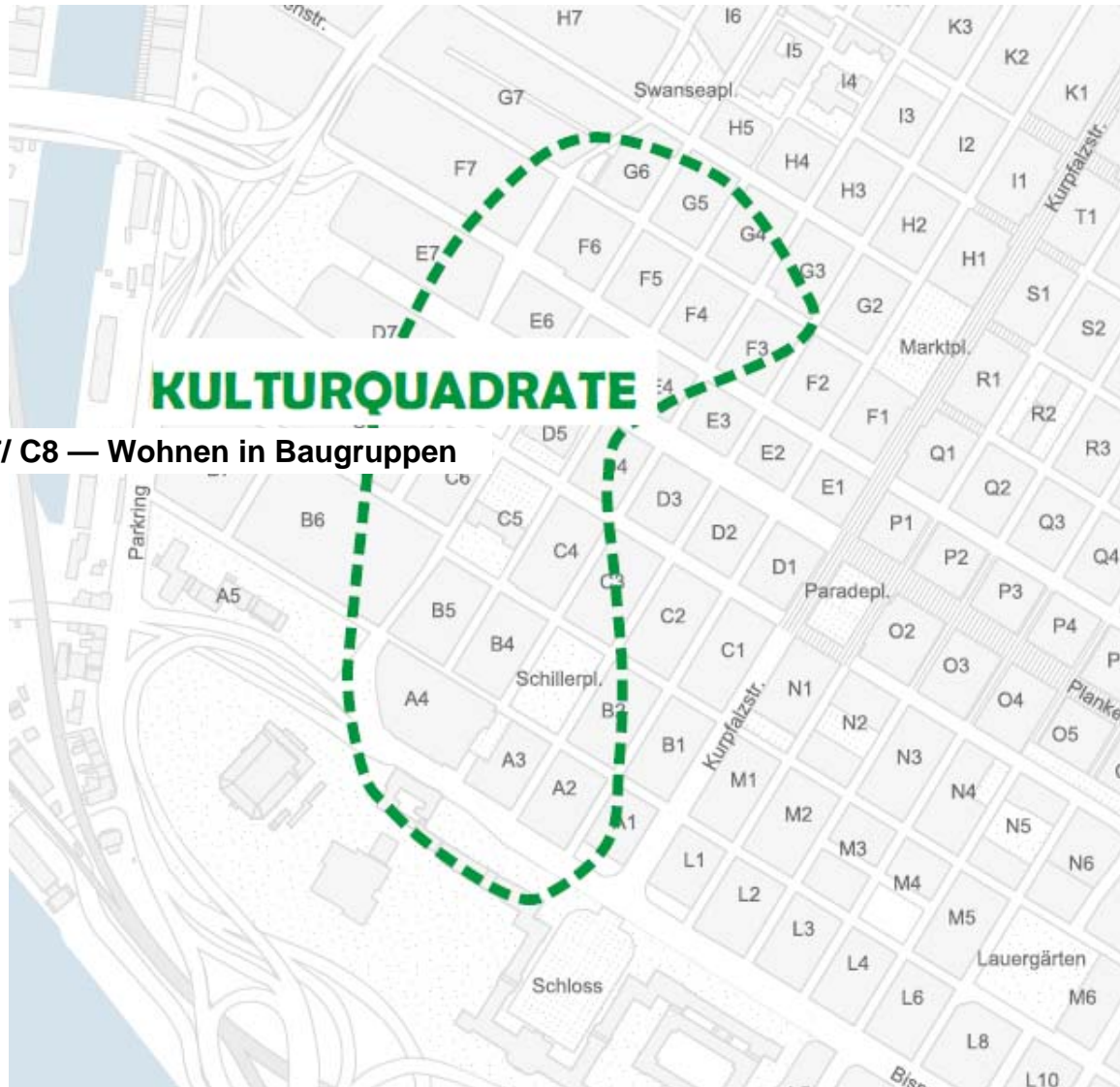


Spannungsfeld **Kulturquadrate**



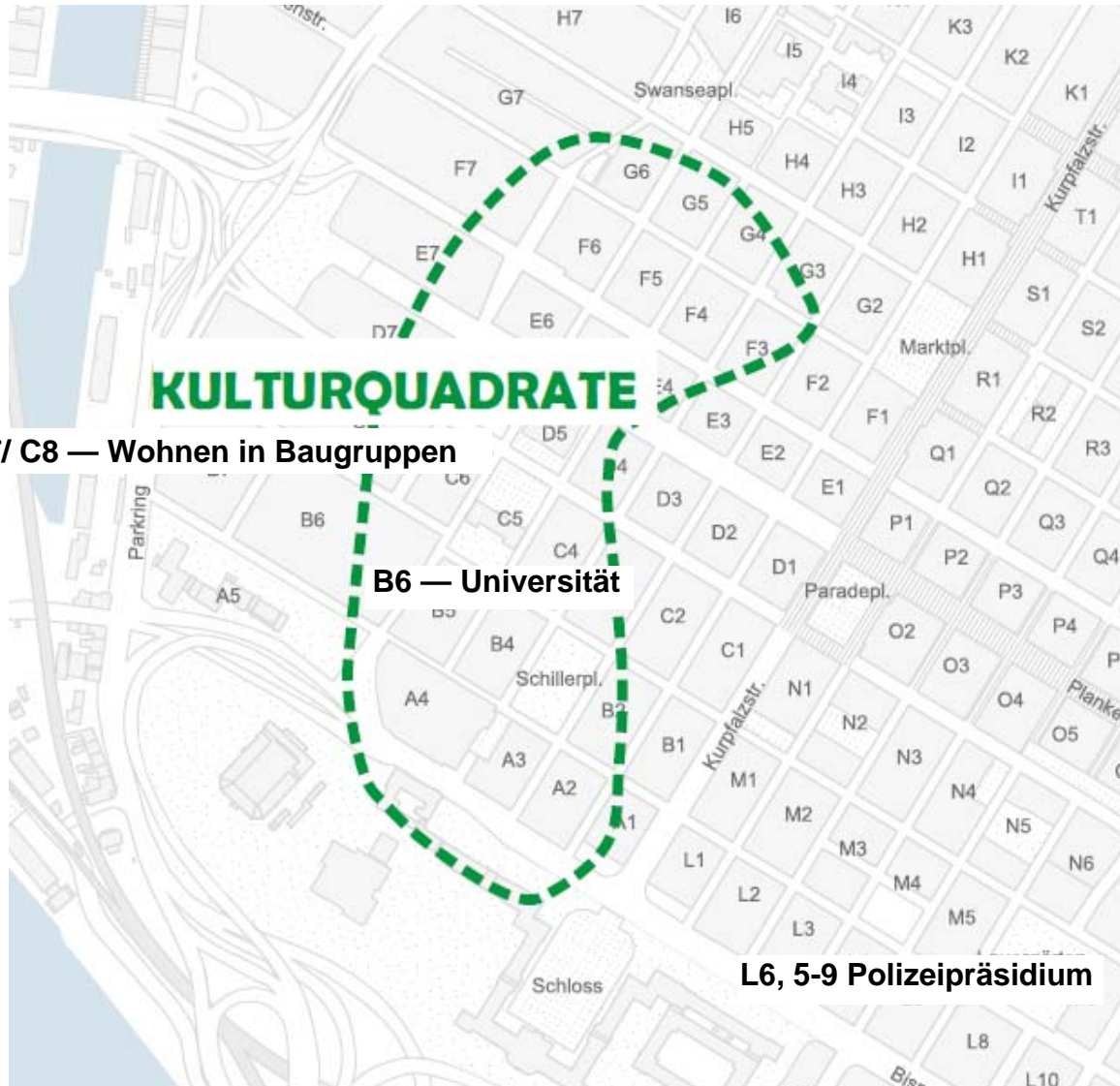
Theaterabende, Konzerthighlights, Ausstellungsbesuche. Mannheim bietet kulturelle Vielfalt in einer hohen Dichte. Die Leitvision verbindet Investitionen ins Umfeld und profiliert das gehobene Milieu von Kunst, Kultur und Musik weiter.

Spannungsfeld **Kulturquadrate**



Baugemeinschaften

Spannungsfeld Kulturquadrate



Baugemeinschaften

Bildung
Forschung
Verwaltung

Spannungsfeld **Kulturquadrate**

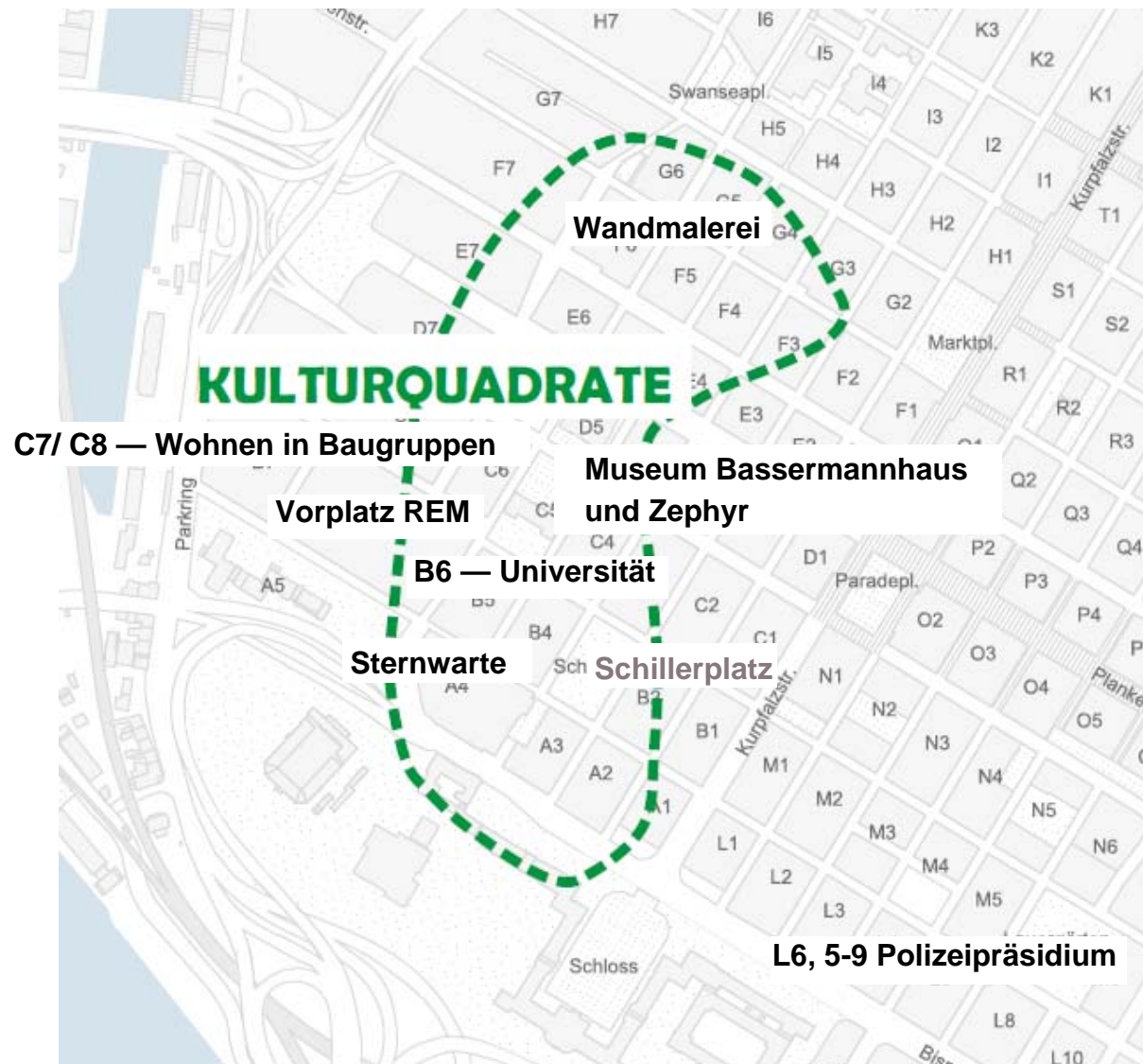


Baugemeinschaften

**Bildung
Forschung
Verwaltung**

Kultur

Spannungsfeld Kulturquadrate



Baugemeinschaften

Bildung
Forschung
Verwaltung

Kultur

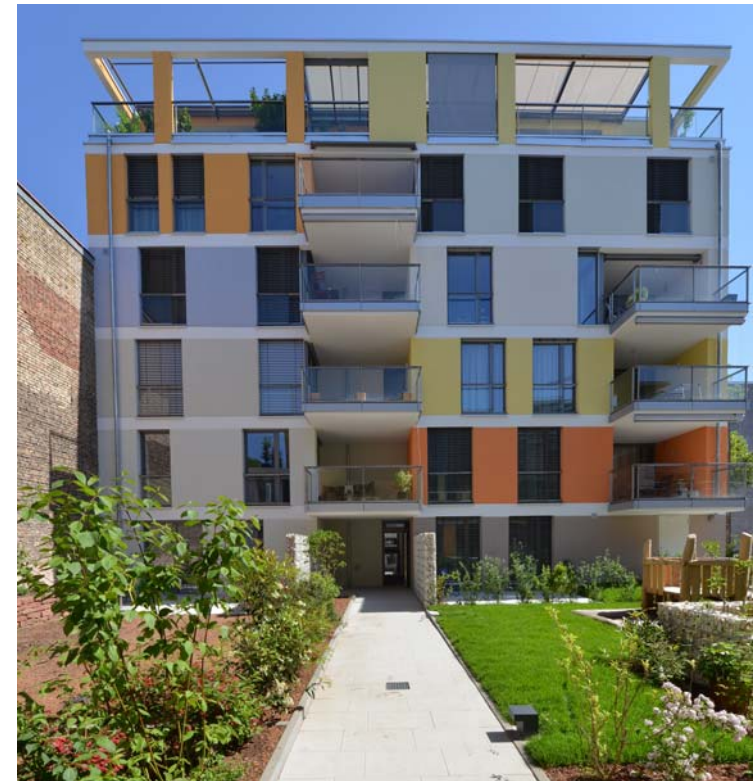
Freiraum

Wohnen

C7,6 - Baugemeinschaften



Vordergebäude Straßenansicht



Vordergebäude Gartenansicht

Wohnen

C7,6 - Baugemeinschaften



Rückgebäude Gartenansicht



Straßenansicht

Nach Fertigstellung der Gesamtmaßnahme ca. 75 WE

Forschung / Wissenschaft / Verwaltung

L 6,5-9



Ansicht

Polizeipräsidium

Forschung / Wissenschaft / Verwaltung

B6



Bestand

Forschung / Wissenschaft / Verwaltung

B6



Ansicht von B5 aus

Forschung / Wissenschaft / Verwaltung

B6

Forschungs-/
Lehrgebäude
Kita



Ansicht Süd



Museum Bassermannhaus für Musik und Kunst und Zephyr für Fotografie

Kultur / Kunst



Wandmalerei - Verschönerung einer Brandwand in F6

Sanierung Sternwarte in A4



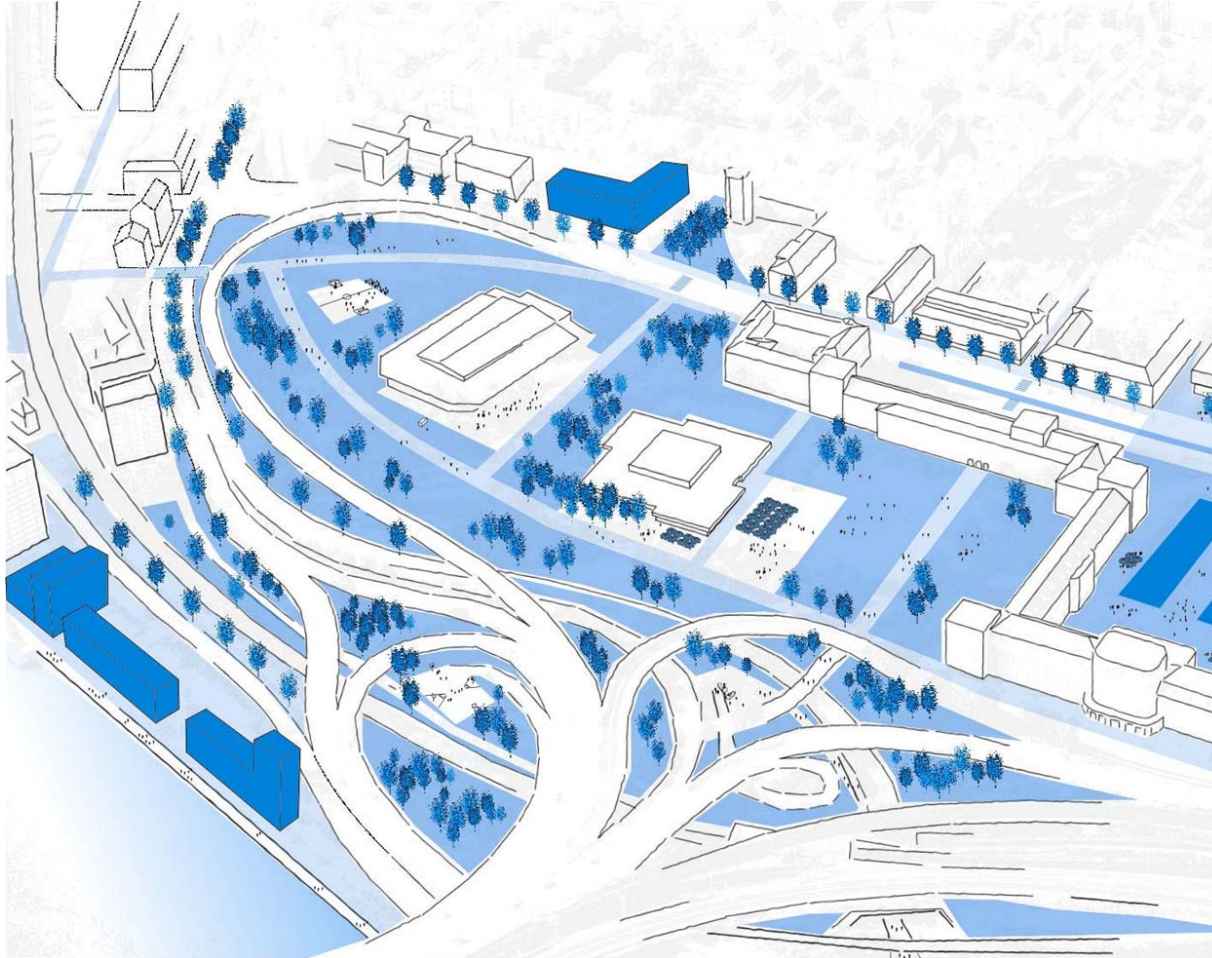
Vorplatz REM - Verbindung Toulon platz



Spannungsfeld **Perspektive Rhein**

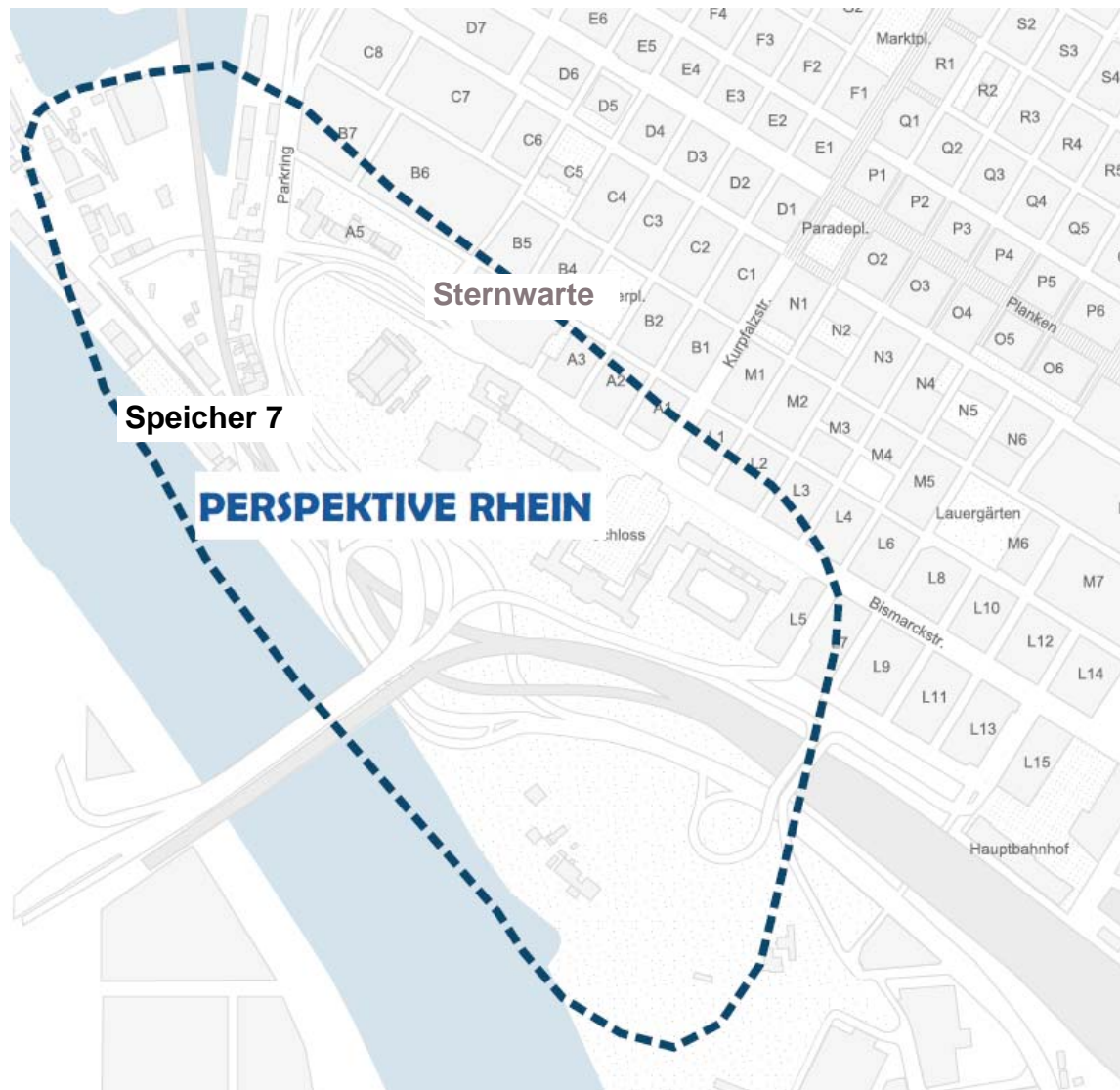


Spannungsfeld Perspektive Rhein



Mittagspause am Ufer, Spaziergang nach dem Einkaufsstress im Grünen, Luft holen und Entspannen am Fluss. In der engen Verzahnung von Stadt, Grün und Wasser liegt Mannheims große Chance.

Spannungsfeld **Perspektive Rhein**



Büro
Gastronomie
Hotel

Wirtschaft / Einzelhandel

Speicher 7



Fotos Klaus Hackel

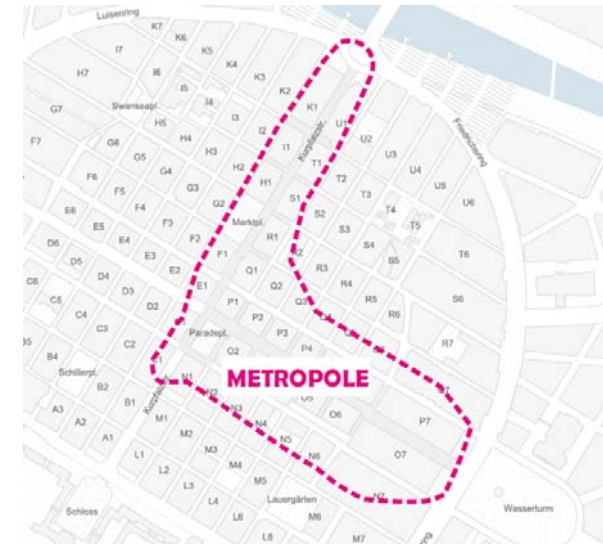
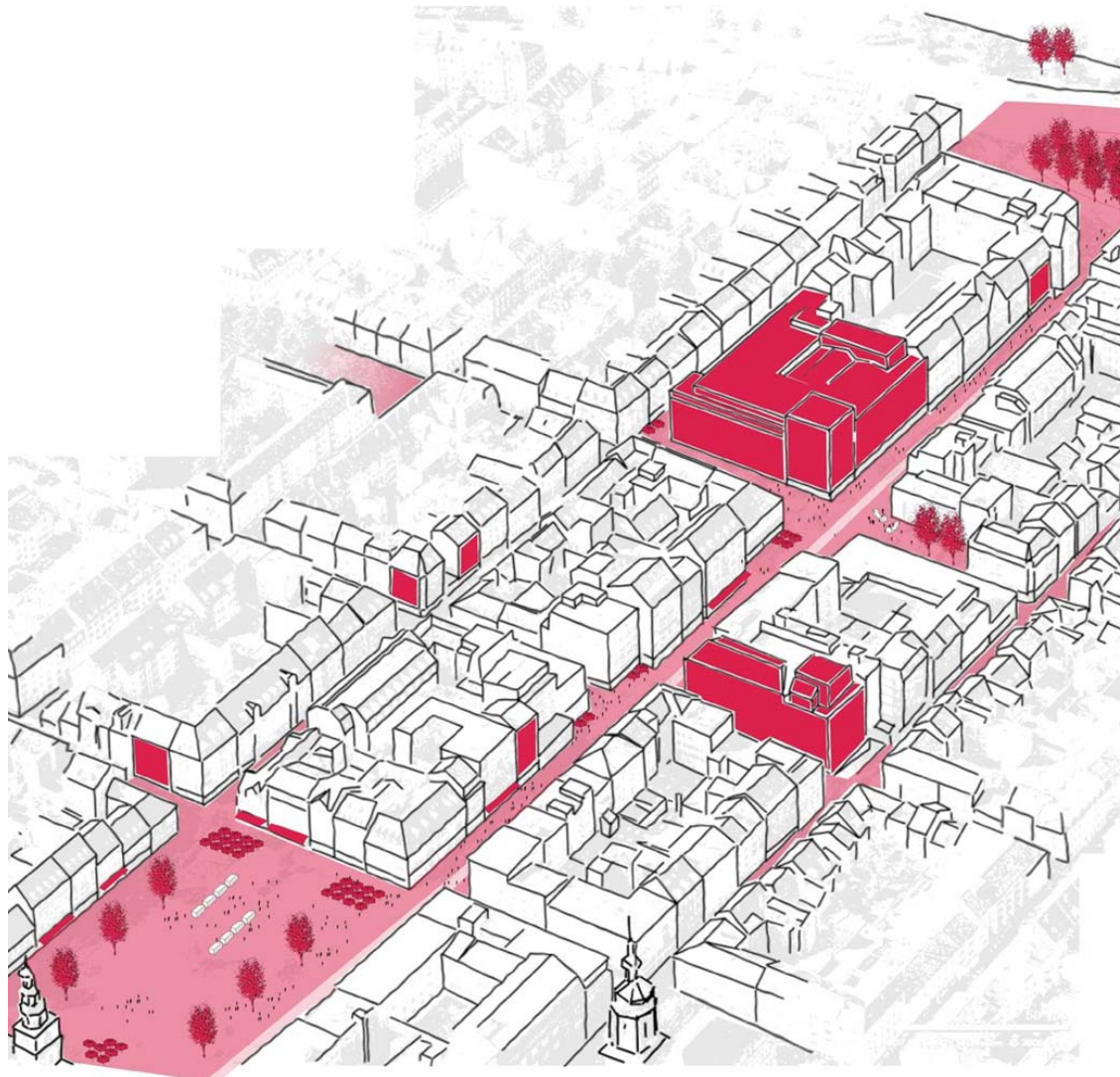


Büros
Gastronomie
Hotel

Spannungsfeld **Metropole**



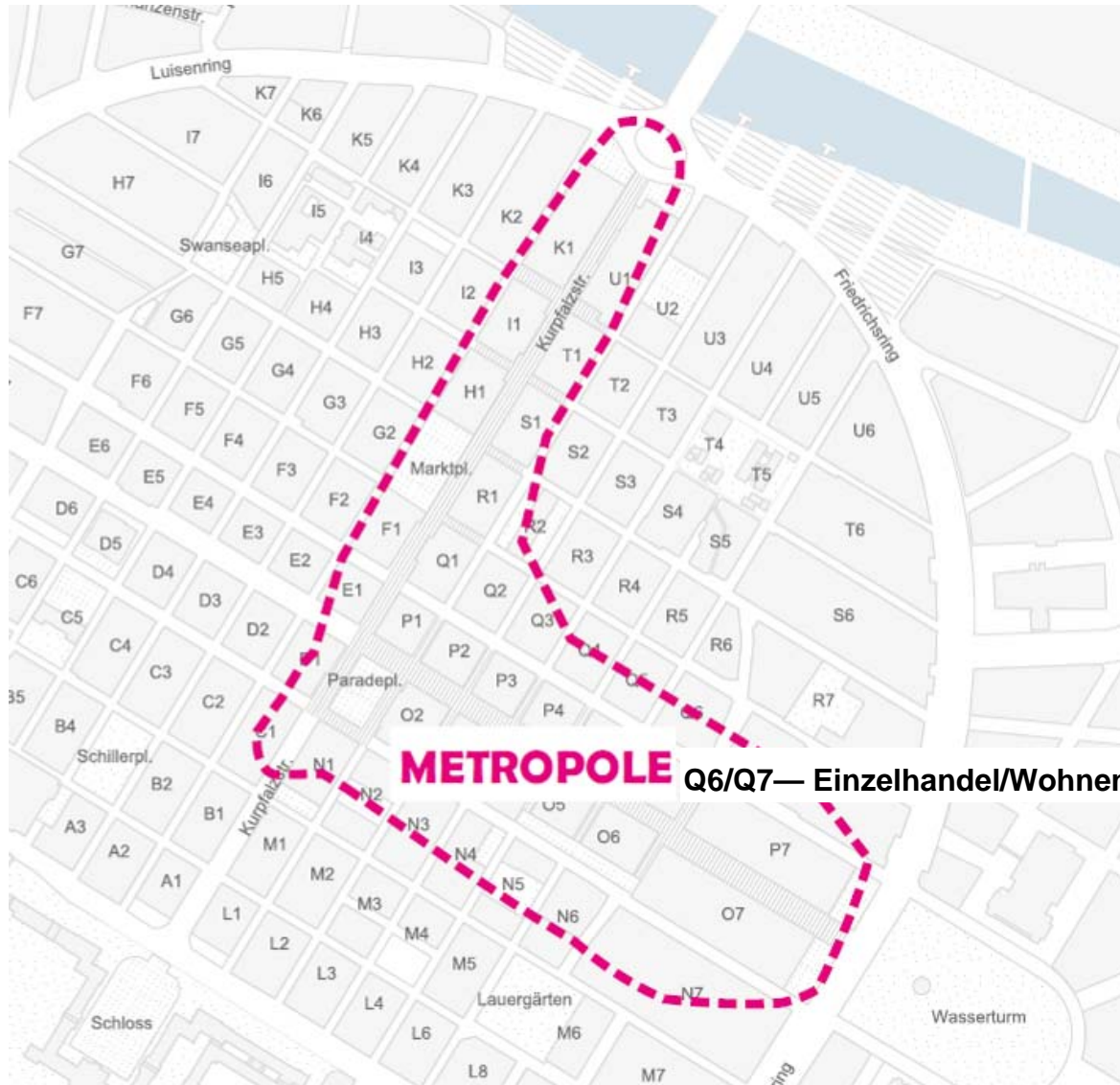
Spannungsfeld **Metropole**



Flanieren auf den Planken, Einkaufen am Wasserturm und Stöbern in kleinen Geschäften - Mannheim lockt als Einkaufsstadt Einheimische und Auswärtige. Dabei wird Shopping durch die Mischung mit Gastronomie, Kultur und umgebenden Wohnquartieren zu einer urbanen Erlebnislandschaft.

Spannungsfeld **Metropole**

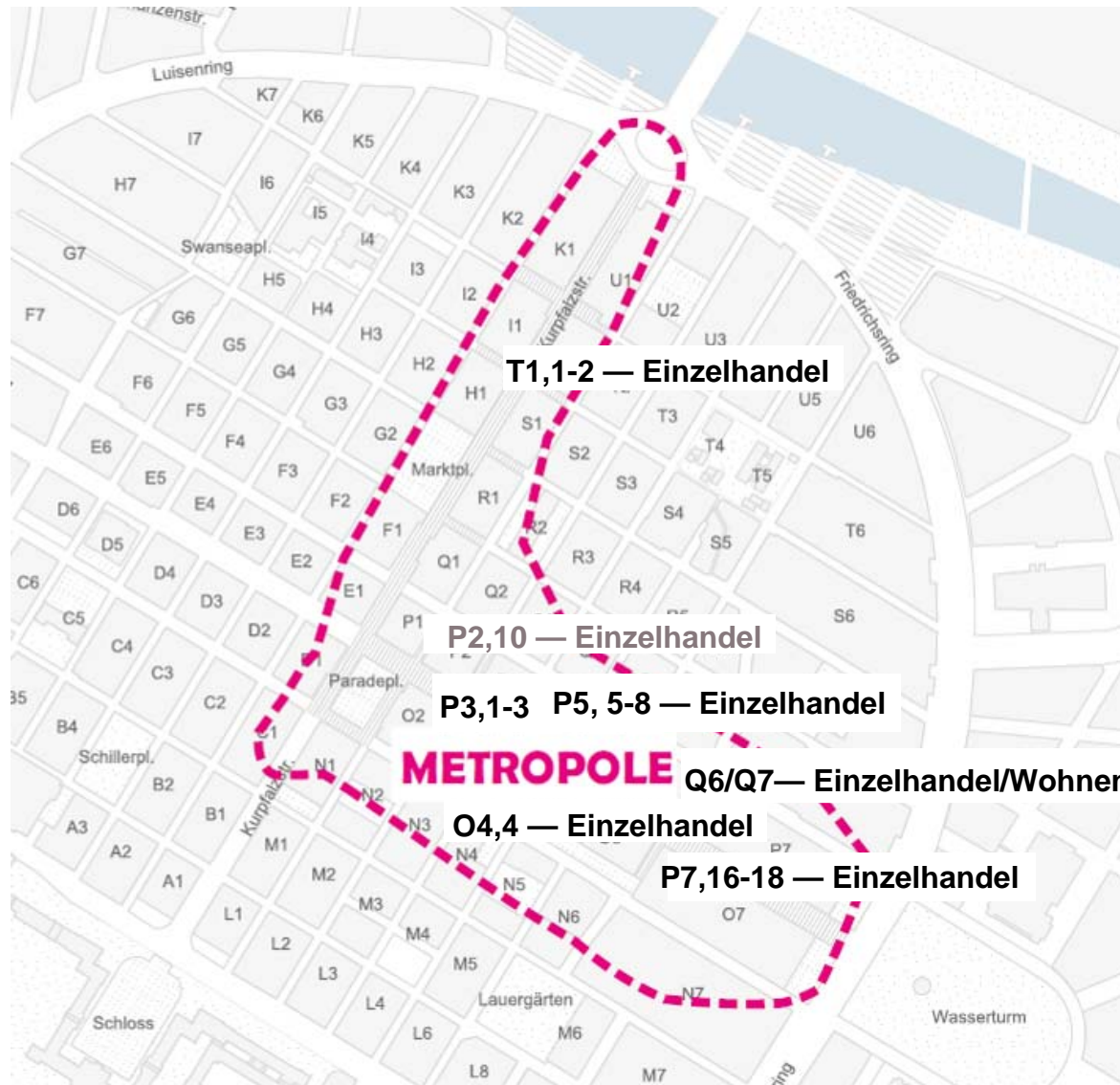
Wohnen



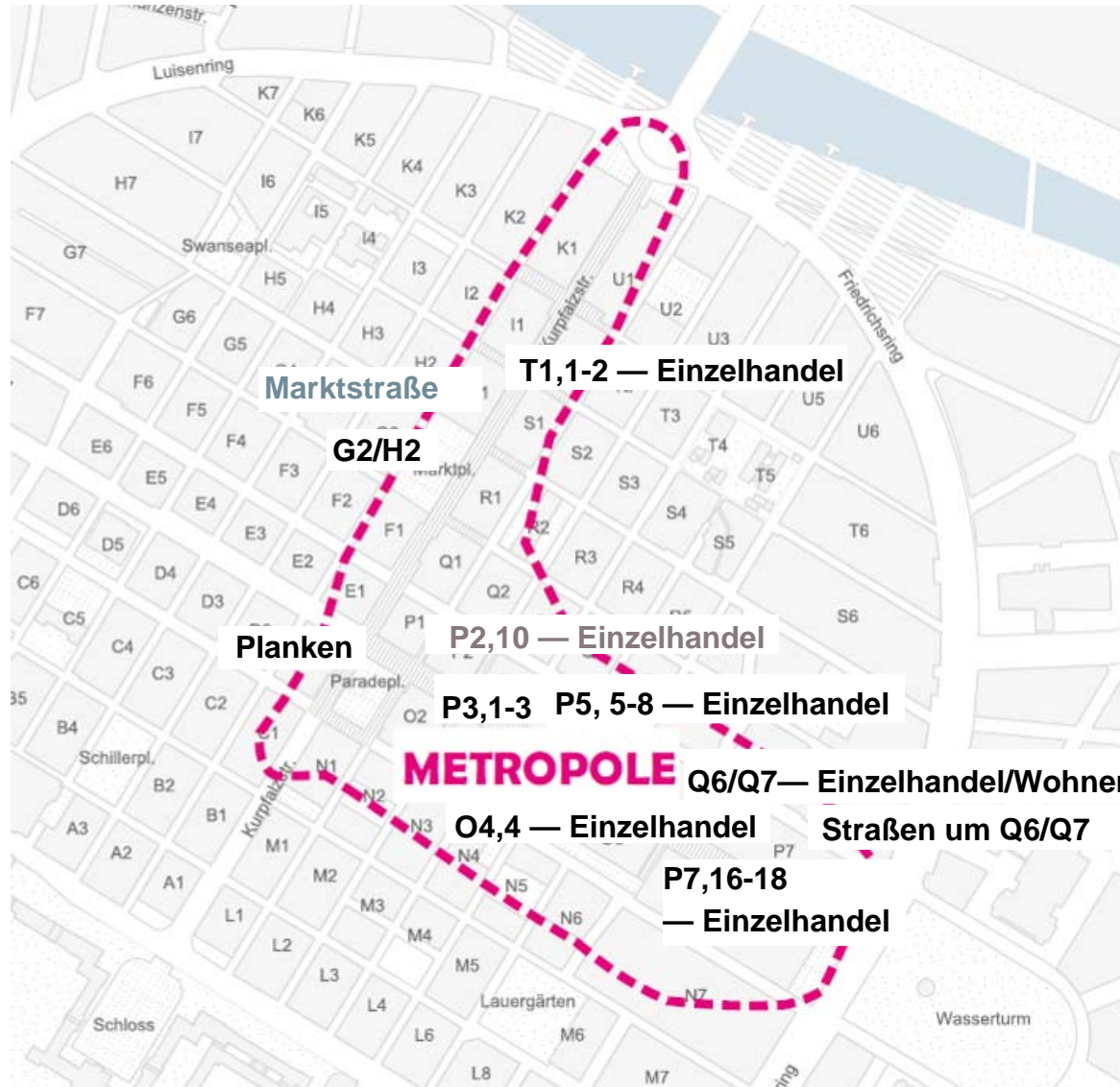
Spannungsfeld **Metropole**

Wohnen

Wirtschaft
Einzelhandel



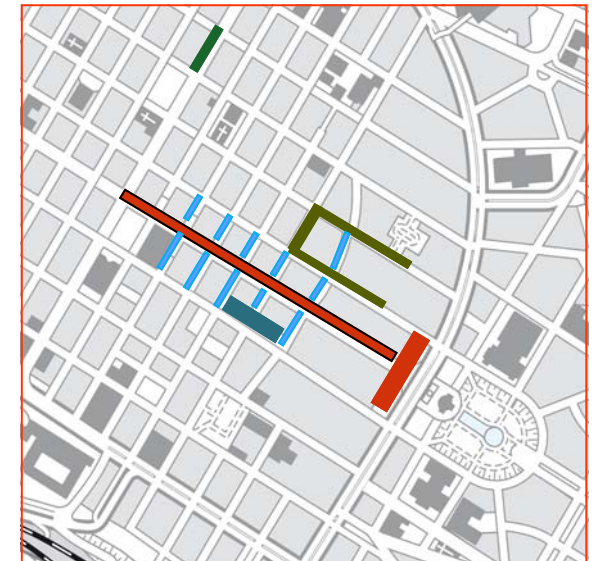
Spannungsfeld Metropole



Wohnen

Wirtschaft
Einzelhandel

Öffentlicher Raum



Wohnen/ Wirtschaft / Einzelhandel

Q6/Q7



Luftbild

Wohnen/ Wirtschaft / Einzelhandel

Q6/Q7



Ansicht Freßgasse

Q6
86 Eigentumswohnungen

Q7
Vier Sterne Superior Hotel
mit 216 Zimmern

Q6 /Q7
27.300 m² Einzelhandel ein-
schließlich Gastronomie)
1.376 Stellplätze/Tiefgarage

ca. 500 neue Arbeitsplätze

Wohnen/ Wirtschaft / Einzelhandel

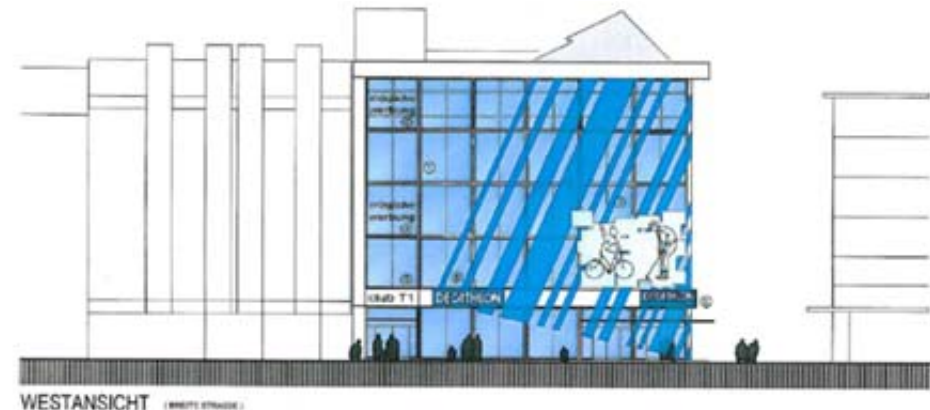
Q6/Q7



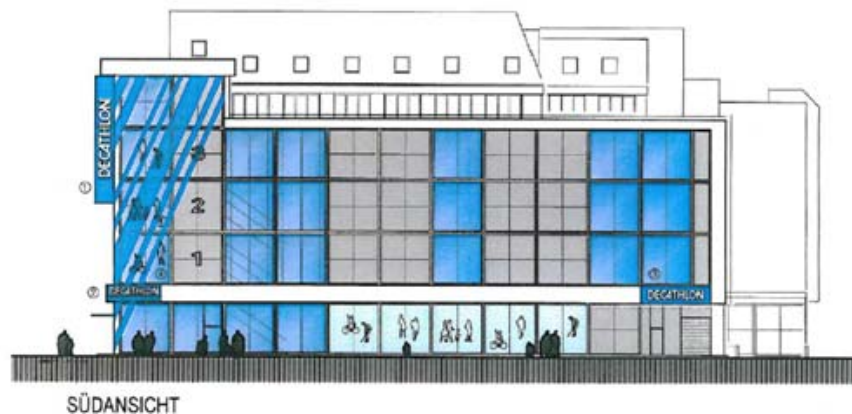
Ansichten Konkordienstraße

Wirtschaft / Einzelhandel

T1, 1-2



Ansicht Breite Straße



Ansicht Seitengasse

UG	Club
EG - 3.OG	ca. 4000 m ² Einzelhandel
4.OG - 5. OG	Büros

Wirtschaft / Einzelhandel

P7,16 - 18



Ansicht Planken

UG – 2.OG
ca. 5000 m² Einzelhandel
2.OG - 3.OG
ca. 1240 m² Büroflächen
4.OG Technik

Wirtschaft / Einzelhandel



EG
1.OG - 5.OG

Einzelhandel
Büros

Ansicht Freßgasse

Wirtschaft / Einzelhandel

P3,1-3



Ansicht Planken

Einzelhandel
Büros
Wohnen

Wirtschaft / Einzelhandel

O4,4



Bestand

Wirtschaft / Einzelhandel

O4,4



Ansicht Planken

EG / 1. OG	Einzelhandel
2.OG -3. OG	Büros
DG	Wohnen

Öffentlicher Raum

Neugestaltung Planken



Perspektive Wasserturm

Öffentlicher Raum

Neugestaltung Planken

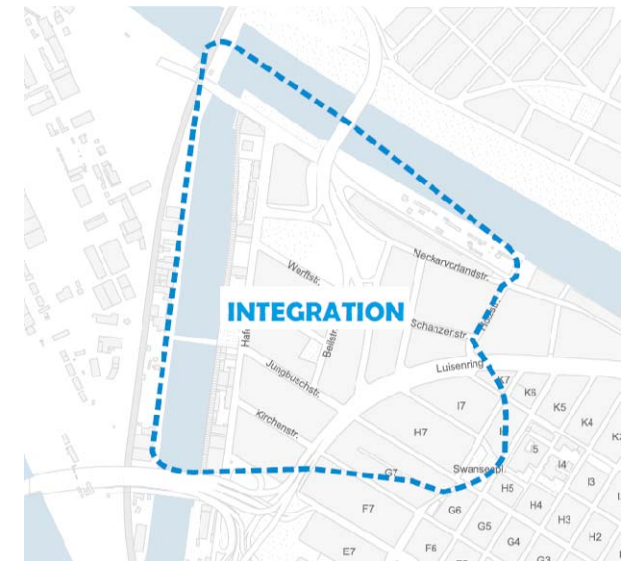
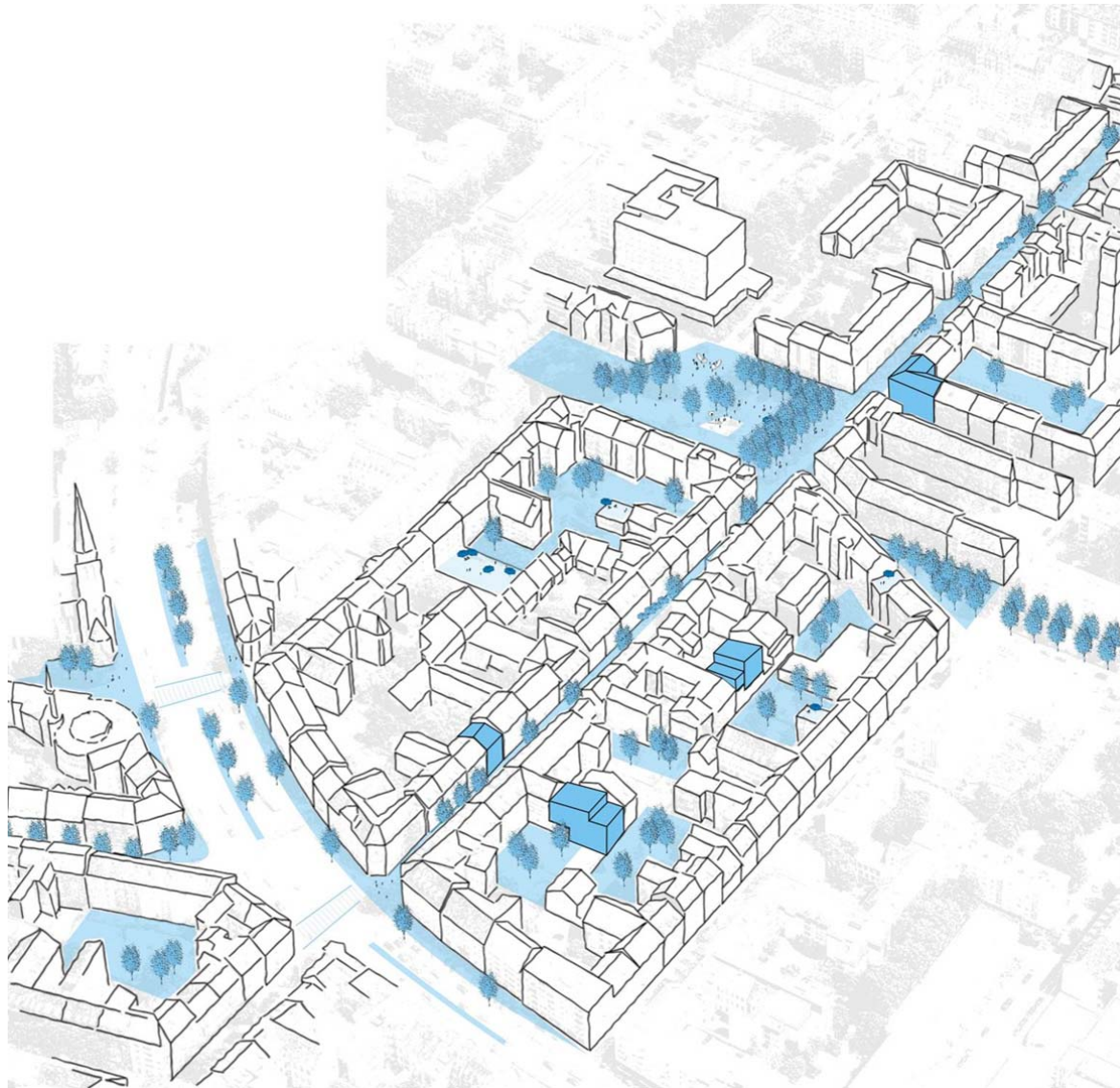


Neue Pflanzkuben als Interimsmaßnahme

Spannungsfeld **Integration**

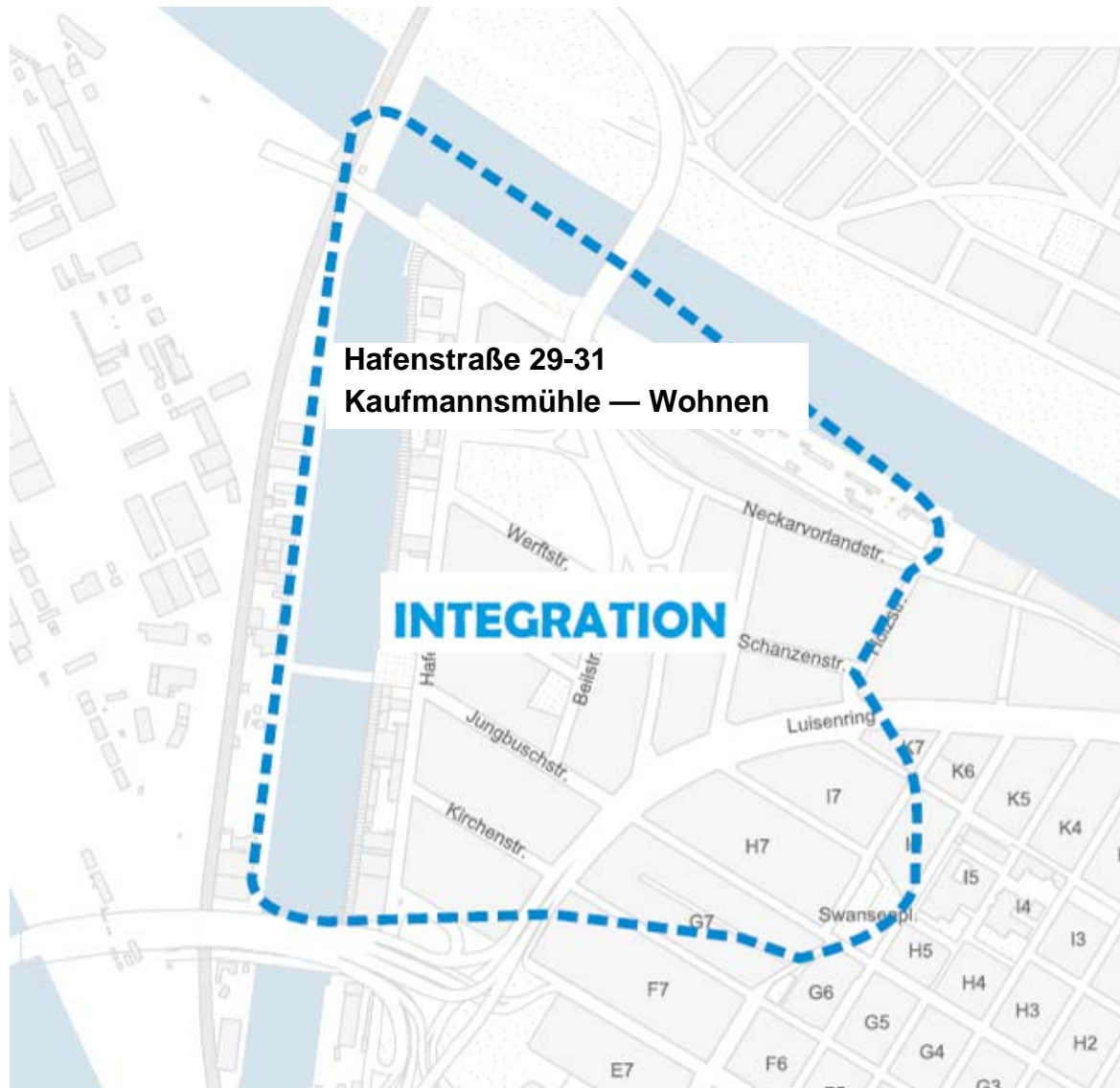


Spannungsfeld **Integration**



Internationales Stimmengewirr, geschäftiges Treiben von Jung und Alt - urbanes Leben eben. Im aufstrebenden Jungbusch und im multikulturellen Filzbachquartier gedeihen Innovationen, Experimente und kulturelle Ambitionen besonders gut. Integration soll Quadrate und Jungbusch emotional enger aneinander knüpfen.

Spannungsfeld **Integration**



Wohnen

Spannungsfeld **Integration**



Wohnen

**Freiraum
Öffentlicher Raum**

Spannungsfeld **Integration**



Wohnen

Freiraum

Öffentlicher Raum

Bildung

Kultur

Wirtschaft

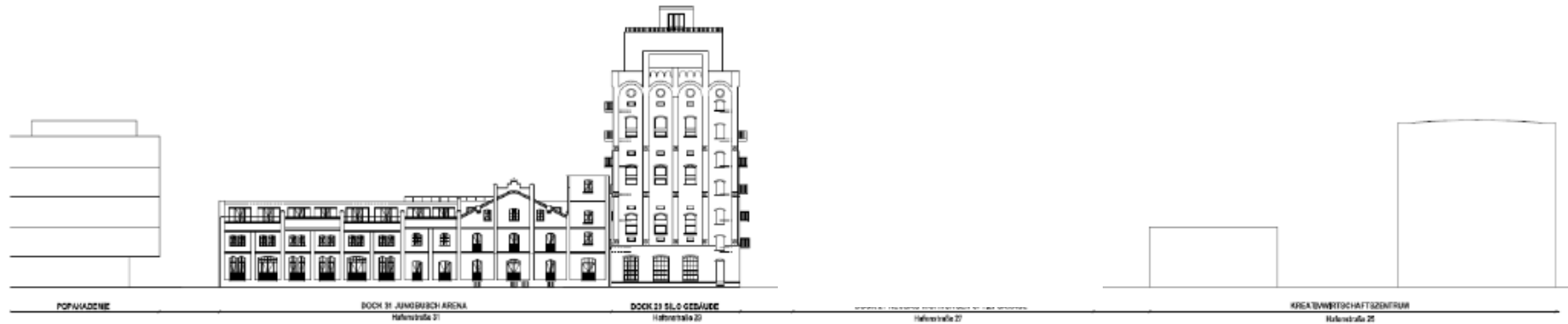
Kaufmannsmühle



Bestand

Wohnen

Hafenstraße 29 - 31



Ansicht West - Verbindungskanal



Ansicht Ost-Straßenansicht

Freiraum / Kultur



Freizeitgelände Werftstraße und Jungbuschturnhalle plus X

Freiraum



Verbindungskanalpromenade und Quartiersplatz

Bildung / Kultur



Pop Akademie Aufstockung

Wirtschaft / Kultur



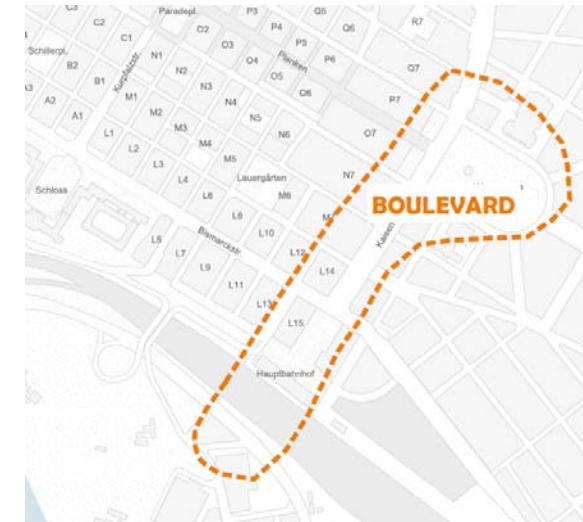
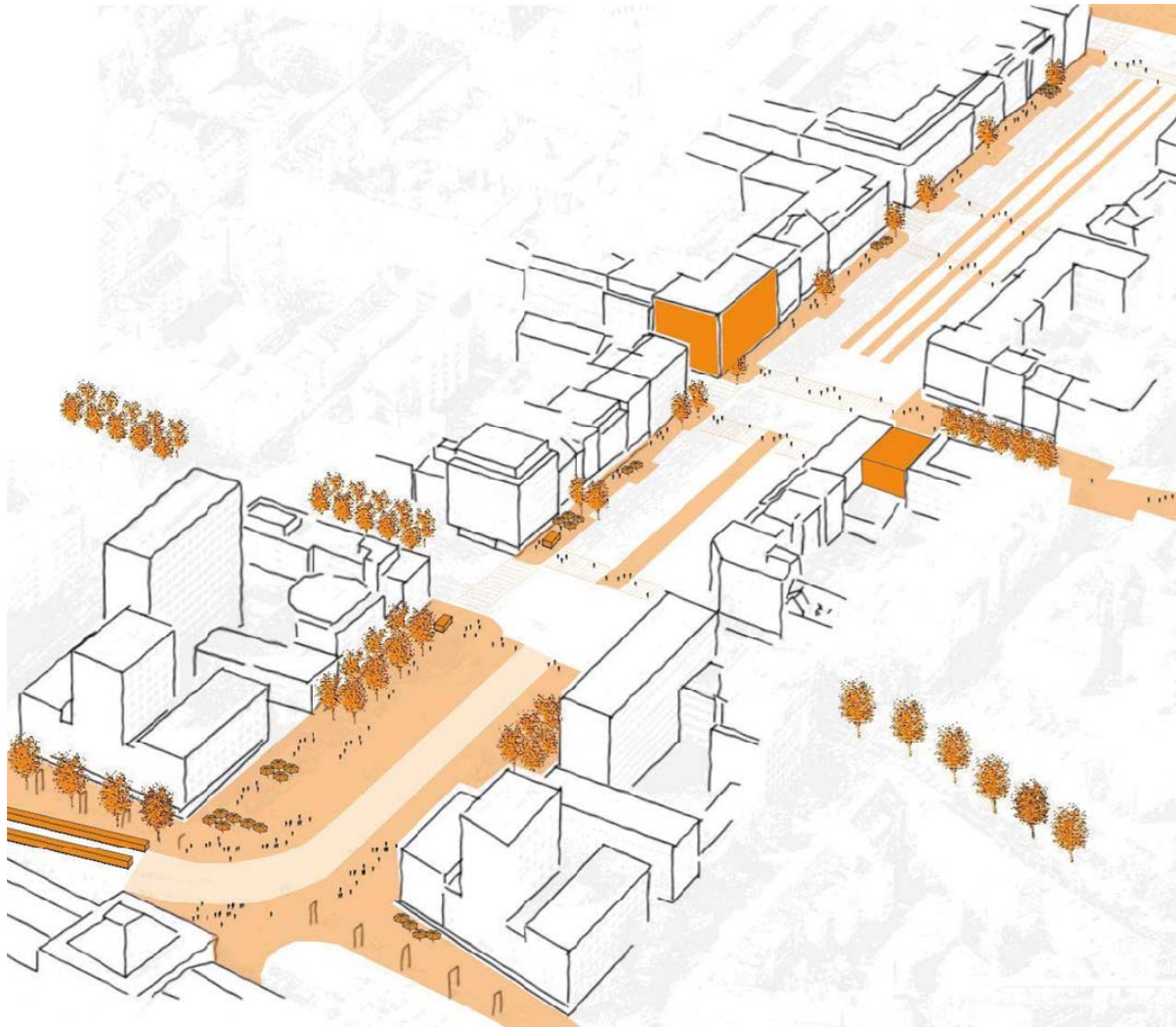
Ansicht Verbindungskanal Kreativwirtschaftszentrum

**Städtische Galerie
Büros
für Kreativwirtschaft
Gastronomie**

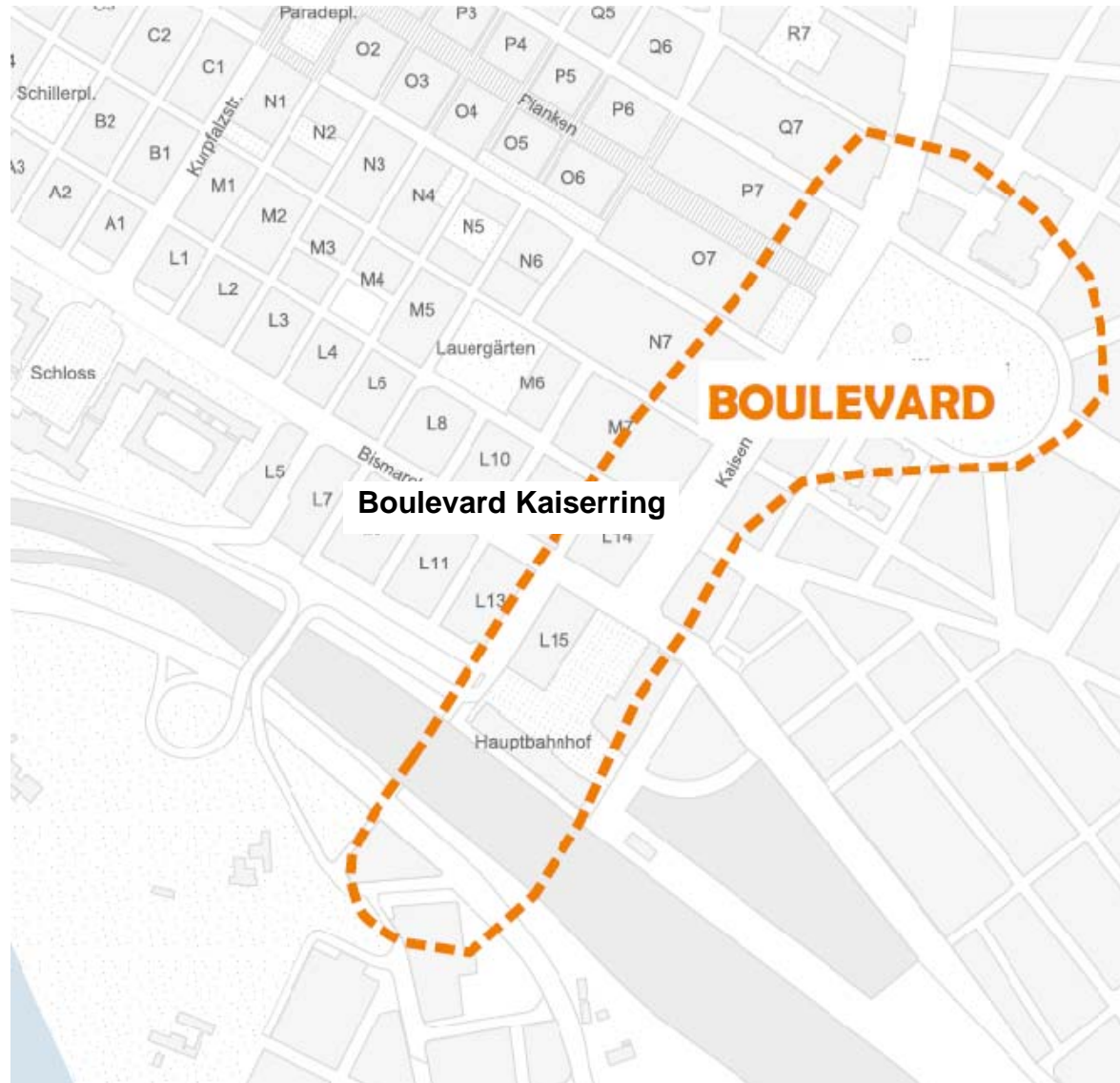
Spannungsfeld **Boulevard**



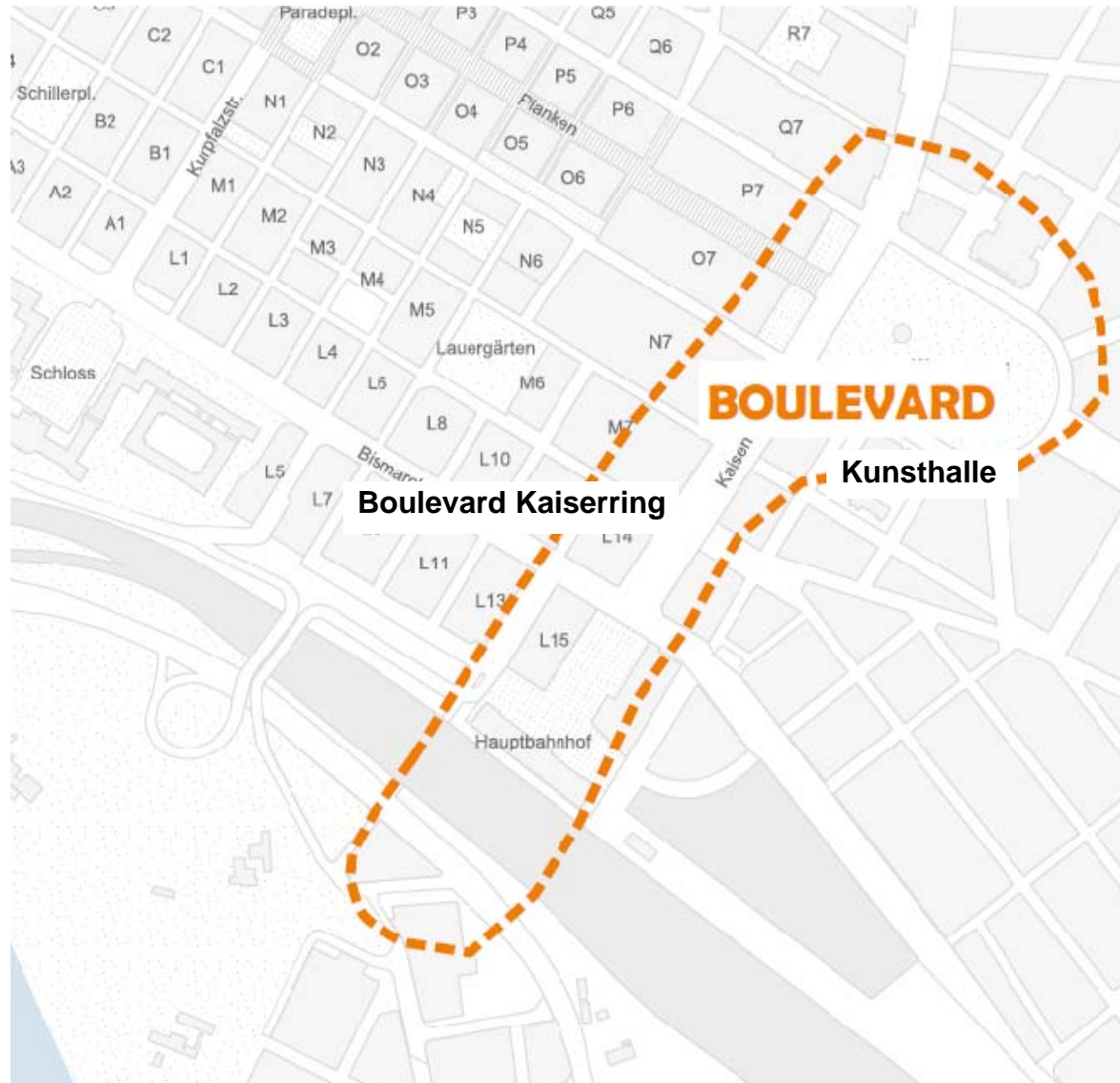
Spannungsfeld **Boulevard**



Pulsierende Bewegung, weite Straßenräume, Cafés und Nachtschwärmer - der Kaiserring ist Mannheims erste „Visitenkarte“. Der „Boulevards“ lebt von großzügigen Bürgersteigen und Bäumen, die Schaufensterflaneure und Kaffeehausbesucher anziehen und die Straße als Eintritt in die City für den Handel stärken.



Freiraum
Öffentlicher Raum
Wirtschaft



Freiraum Öffentlicher Raum Wirtschaft

Kultur

Öffentlicher Raum



2009/10 Beteiligung / Planungskonkurrenz Vorentwurf		2011 Gemeinderat	2012/13 Simulation Verkehr
2014 Gemeinderat	2015/16 Beteiligung / Entwurf	2017/18 Ausführungsplanung	2019 ff. Umbau geplant

Boulevard Kaiserring mit verbreitertem Gehweg und Radstreifen - Büro Topotek



Neubau Kunsthalle

Spannungsfeld **Brückenschlag**



Spannungsfeld **Brückenschlag**



Innerstädtisches Leben am Wasser, Verweilen auf urbanen Plätzen, Erholen im Grünen und das Verbinden von Neckarstadt und Innenstadt gilt es zu stärken. Mit der Aufwertung von Verbindungen und Zugängen und der Entwicklung der Freiflächen am Flussufer wird sich zukünftig ein attraktiver Erlebnisraum rund um den Fluß aufspannen.

Spannungsfeld **Brückenschlag**



Freiraum
Öffentlicher Raum

Spannungsfeld **Brückenschlag**



Freiraum
Öffentlicher Raum

Verwaltung

Spannungsfeld **Brückenschlag**



Freiraum
Öffentlicher Raum

Verwaltung

Wirtschaft
Gastronomie



ehemaliger Collini - Steg



nach Abbruch

Öffentlicher Raum



Provisorischer Treppenabgang Neckarstadt - West

Öffentlicher Raum



Flachwasserzonen am Neckar

Öffentlicher Raum



Jugendliche bauen das Spielschiff am Neckar

Wirtschaft / Verwaltung



Collinicenter

Die neuen Gesichter der City



... und neue Perspektiven



**Wir bedanken uns für Ihre
Aufmerksamkeit**