

Gemeinsam gegen Tigermücken vorgehen

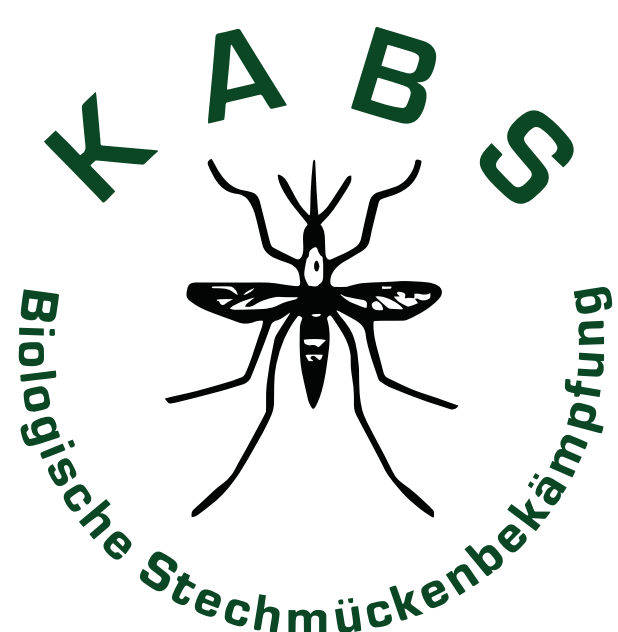
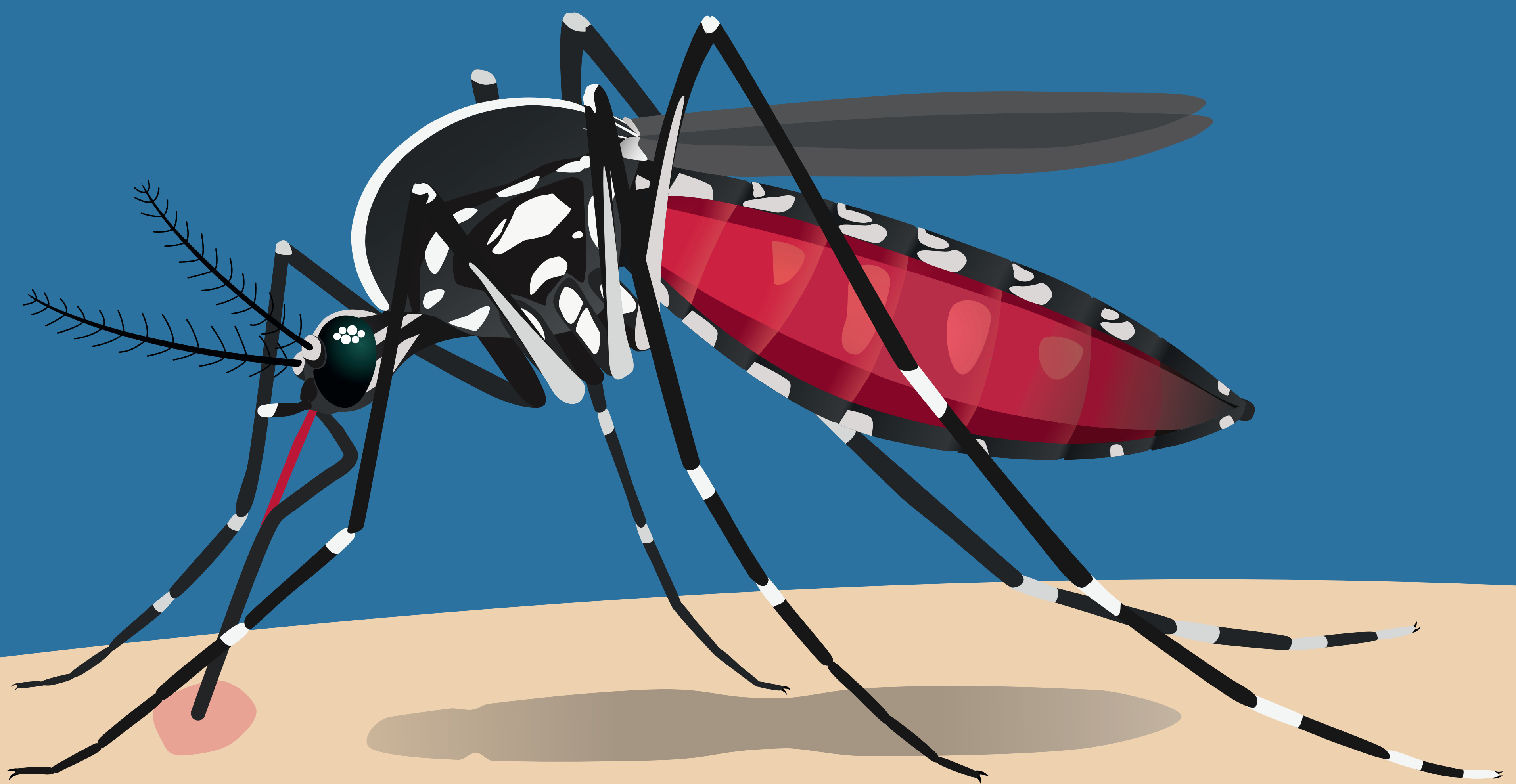
# Und, sticht's?

- Asiatische Tigermücken sind aggressive Stechmücken, die den gesamten Tag über stechen.
- Durch einen Stich können im Hochsommer verschiedene Krankheitserreger auf den Menschen übertragen werden.
- Man erkennt eine Tigermücke anhand ihrer auffälligen schwarz-weißen Färbung.

**JETZT eine  
Tigermücke  
MELDEN!**



[kabsev.de/stichts](https://kabsev.de/stichts)



Mehr über die  
Tigermücke  
erfahren unter  
[kabsev.de/tigermuecke](https://kabsev.de/tigermuecke)

