

Gemeinsam gegen Tigermücken vorgehen

Brutstätten-Checkliste

FRIEDHÖFE



AUSLEEREN

Einmal pro Woche alle Wasseransammlungen vollständig ausleeren.

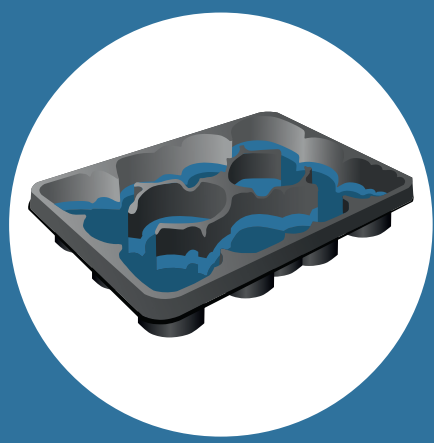
- Grabvasen
- Dekorationsartikel
- Übertöpfe und Untersetzer



AUFRÄUMEN

Alle ungenutzten Behältnisse umdrehen oder geschützt vor Regen lagern.

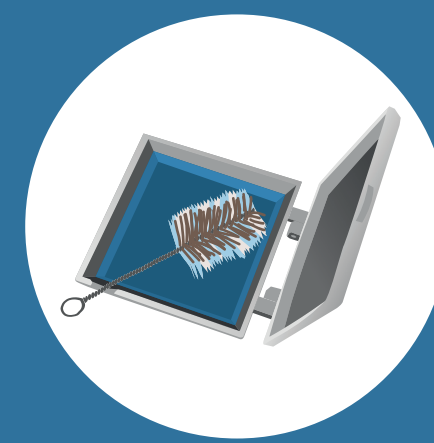
- Leere Grabvasen und Blumenschalen
- Gartengeräte (Schubkarren)
- Gießkannen



ENTSORGEN

Defekte oder nicht mehr verwendbare Behältnisse wegwerfen, damit sich darin kein Wasser sammeln kann.

- Müll
- Transporttrays für Blumen



INSTAND HALTEN

Gewollte Wasseransammlungen in verbauten Elementen regelmäßig überprüfen und auswischen.

- Weihwasserkessel
- Vogel- und Tiertränken

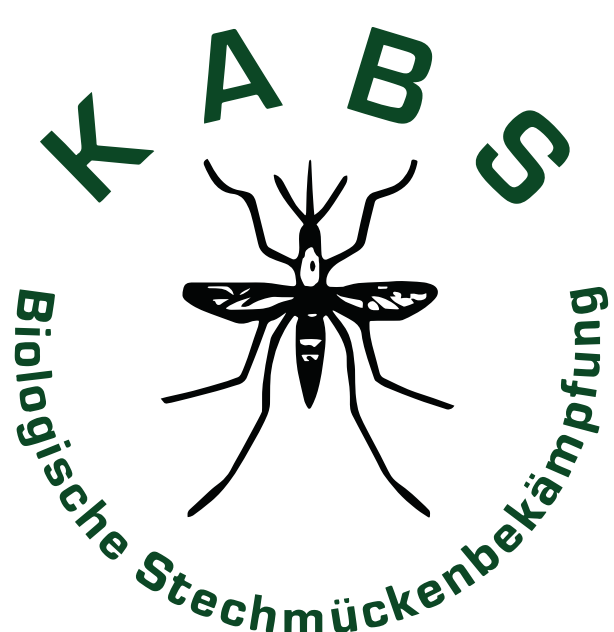


TIGERMÜCKEN-EIER

- Tigermückenweibchen kleben ihre Eier an die Innenseite von wassergefüllten Gefäßen.
- Die Eier werden knapp oberhalb der Wasserkante abgelegt und sind sehr klein (0,5 mm lang).
- Die Eier können mit heißem Wasser abgetötet werden.

EMPFEHLUNG

- Nachdem es geregnet hat sieht man am besten, wo sich Wasser ansammelt.
- Die Tigermücke lässt sich nur gemeinsam eindämmen. Sprechen Sie mit anderen Personen, die auf dem Friedhof Gräber pflegen. Tigermücken kennen keine Grundstücksgrenzen!



Mehr über die Tigermücke erfahren unter kabsev.de/tigermuecke

