

DEAL-BOX

für Clubs, Konzerte und andere Veranstaltungen

Baukasten für Ihren Beitrag zu mehr Nachhaltigkeit

!DEAL

für Mannheim



Fotos: Christian Borth

INHALTSVERZEICHNIS

1. [Einführung](#)
2. Bausteine für [Menschen](#)
3. Bausteine für [Prozesse](#)
4. Bausteine für [Gebäude](#)
5. Bausteine für den [Außenbereich](#)



EINFÜHRUNG

Wie hilft Ihnen unsere Deal-Box?

Die Deal-Box bietet Ihnen Ideen, Impulse und Orientierung für nachhaltige Maßnahmen in Ihren Clubs und Ihren Veranstaltungsort.

Sie bekommen einen Überblick quer durch die verschiedensten Möglichkeiten, wie man selbst konkrete Beiträge für mehr Nachhaltigkeit auf den Weg bringen kann.

Die Deal-Box gibt Ihnen einen Einblick in vier Bereichen und verschafft Ihnen die Gelegenheit einzuordnen, wo Ihr Unternehmen gerade steht.

Für alle Themenfelder, die Sie hier finden, stehen Ihnen unsere Local Green Deal Manager*innen gerne als Ansprechpartner*innen zur Verfügung.

SIE GEWINNEN...

- Image: Wettbewerbsvorteile am Markt durch Positionierung als nachhaltiges Unternehmen in der Musik- und Veranstaltungsbranche
- Sicherheit: Optimierung des Risikomanagements/-reportings
- Einsparungen: Potenzielle Senkung der Betriebskosten durch z.B. effiziente Ressourcennutzung
- Wirtschaftlichkeit: Bessere Konditionen bei Verhandlungen mit Kunden und Lieferanten
- Finanzmittel: Vorteile bei Fördermittelakquise
- Zeit: Erfüllung der gesetzl. Vorgaben im Hinblick auf Reportingpflicht

MANNHEIM GEWINNT...

- Image: Attraktiver, zukunftsorientierter Kultur- und Veranstaltungsort Mannheim
- Nachhaltigkeit: Positive Effekte auf die Umwelt und Klima
- Lebensqualität: Gemeinsames Gestalten einer lebenswerten & klimaneutralen Stadt (Leitbild Mannheim 2030 und Local Green Deal)
- Miteinander: Leistung der Stadtgesellschaft wird sichtbar, inspiriert und vernetzt weitere Akteur*innen (www.mannheim-gemeinsam-gestalten.de/ideal)
- Fakten: Gewinnung weiterer Daten für Erfolgsmessung der Klimaneutralität auf dem Portal „Climate View“ ([Mannheim - Klimaschutzplan für 2030 \(climateview.global\)](http://Mannheim - Klimaschutzplan für 2030 (climateview.global)))

ORIENTIERUNG IN DER DEAL-BOX

- Mit diesem modularen und digitalen Format erhalten Sie einen einfachen Überblick über konkrete Handlungsempfehlungen für mehr Nachhaltigkeit.
- Die DEAL-BOX ist aufgeteilt in vier Kategorien, zu denen Sie jeweils die Handlungsempfehlungen aus allen acht Aktionsfeldern des Local Green Deals finden

Kategorien



Menschen



Gebäude



Prozesse



Außenraum

Aktionsfelder des Local Green Deal



Ambitionierte
Klimaziele



Zukunftsfähig
Bauen



Erneuerbare
Energien



Umweltfreundliches
Lebensmittelsystem



Kreislauforientierte
Wirtschaft



Naturnahe Ökosysteme
& Biodiversität



Nachhaltige &
intelligente
Mobilität



Schadstofffreie
Umwelt

WEITERFÜHRENDE LINKS UND LEITFÄDEN

Institution	Was?	Thema/Schlagwort	Link
MatchRider	Pooling-App für Besucher*innen	Mobilität	https://www.matchrider.de/ridesharing/
Sustainable Event Solutions	Nachhaltige Lösungen für Veranstaltungen	Leitfaden	Alle nachhaltigen Dienstleister an einem Ort - Sustainable Event Solutions
Clubtopia	Green Club Guide - Der „virtuelle Klimaberater“ für die umweltfreundliche Gestaltung von Clubs in Berlin	Leitfaden	https://clubtopia.de/wp-content/uploads/2019/06/GREEN_CLUB_GUIDE_clubliebe_e.pdf
Trash Galore	Zirkuläre Materialien; Eventbranche fit machen für die Kreislaufwirtschaft	Kreislaufwirtschaft	https://www.trashgalore.de/
Culture4Climate	Leitfaden, Netzwerk, Tool zur Berechnung von CO2 Emissionen	Leitfaden	https://culture4climate.de
Ministerium für Wissenschaft, Forschung und Kunst Baden-Württemberg	Green Culture - Leitfaden Nachhaltige Veranstaltungen	Leitfaden	https://mwk.baden-wuerttemberg.de/fileadmin/redaktion/mwkwk/intern/dateien/pdf/green_culture_broschuere_leitfaden_download_final.pdf
Energieagentur NRW	Klimaneutrale Veranstaltungen - einfacher als gedacht	Leitfaden	https://www.energieagentur.rlp.de/fileadmin/user_upload/veranstaltungen/EA_NRW-Klimaneutrale-Veranstaltungen.pdf
Umweltbundesamt (UBA)	UBA Co2-Rechner für Veranstaltungen	CO2-Rechner	https://uba-event-free.co2-rechner.pro/de_DE/project/dataset/
faitpflichtet	Nachhaltigkeitskodex der deutschsprachigen Veranstaltungswirtschaft	Netzwerk	https://www.fairpflichtet.de/
Green Events Hamburg	Nachhaltige Veranstaltungen durchführen	Netzwerk	https://www.greeneventshamburg.de/
Der Sustainability Rider	Nachhaltige Veranstaltungen und Touren - Leitfaden für Künstler und Veranstalter	Leitfaden	https://sustainable-event-solutions.de/sustainability-rider/
Sounds for Nature Foundation e.V	Leitfaden für die umweltverträgliche Gestaltung von Open-Air-Veranstaltungen	Leitfaden	http://soundsfornature.eu/wp-content/uploads/SFN_Leitfaden_web.pdf
Klimaschutzstiftung BW	Weiterbildung für Sozialunternehmen, Kulturbetriebe, kommunale/öffentliche Betriebe und KMU aus Baden-Württemberg zur Erstellung von THG Bilanzen	Weiterbildung	https://www.klimaschutzstiftung-bw.de/de/ausschreibungen/weiterbildungsakademie-bwzero
Green Touring Network	Green Touring Guide - Ein Leitfaden für Musiker, Künstler- und Tourmanager, Veranstalter, Venues und Bookingagenturen	Leitfaden	https://www.greentouring.net/downloads/GreenTouringGuide_DE.pdf
Green Club Index	Energieeffizienz im Clubbereich	Netzwerk	http://www.greenclubindex.de/ - evtl. veraltet/nicht mehr aktiv
Green Music Initiative	Plattform zur Förderung einer klimaverträglichen Musik- und Entertainmentbranche	Netzwerk	https://greenmusicinitiative.de/ - evtl. veraltet/nicht mehr aktiv
Kulturparkett	Gleichberechtigte Teilhabe an kulturellen Angeboten in der Rhein-Neckar Region	Netzwerk	https://kulturparkett-rhein-neckar.de/kulturpass/regeln-fuer-kulturparkett-gaeste/



Menschen

Quelle: Stadt Mannheim

Anreize für nachhaltige Mobilität

Menschen

Was kann ich tun?

- Setzen Sie Anreize für nachhaltige Anreise/Abreise und bewerben Sie dies z.B. mit kostenlosem Getränk, Gutscheine etc.
- Empfehlen Sie die Nutzung des ÖPNV
- Schaffen Sie Fahrradabstellmöglichkeiten
- Informieren Sie über Car- und Ridesharing-Angebote

Warum ist das iDEAL?

- Der Bedarf an Parkflächen am Veranstaltungsort verringert sich
- Der größte Hebel hin zu klimafreundlichen Veranstaltungen liegt auf der Mobilität der Besuchenden - durch nachhaltige Mobilität wird am meisten CO₂ eingespart



Ansprechpersonen?

Sie wollen aktiv werden oder sind es schon?
Dann kontaktieren Sie unser Team:

iDEAL.mngt@mannheim.de

Awareness

Prozesse

Was kann ich tun?

- Stellen Sie ein Awareness-Konzept auf für Ihre interne und externe Kommunikation
- Stellen Sie sicher, dass die Werbung für die Veranstaltung inklusiv und barrierefrei gestaltet ist
- Schaffen Sie Veranstaltung, die nicht nur zugänglich, sondern auch respektvoll und inklusiv für alle sind

Warum ist das iDEAL?

- Sie schaffen Bewusstsein für Nachhaltigkeit bei den Menschen
- Sie informieren über Ihre Nachhaltigkeitsziele und warum Sie sich engagieren
- Sie fördern das Bewusstsein bei Ihren Gästen und öffnen Ihre Veranstaltung für alle



Ansprechpersonen?

Sie wollen aktiv werden oder sind es schon?
Dann kontaktieren Sie unser Team:

iDEAL.mngt@mannheim.de

Beachtung der Belange vulnerabler Gruppen

Mitarbeitende und Besuchende



Was kann ich tun?

- Achten Sie bei der Zugänglichkeit auf die Belange von Menschen mit Behinderungen und vulnerable Gruppen
- Bieten Sie diesen Menschen besondere Unterstützung an
- Am besten ist, Sie beziehen Menschen mit Behinderungen ein



Warum ist das iDEAL?

- Schutz aller Menschen und Gesellschaftsgruppen vor den Auswirkungen des Klimawandels
- Die Belange von Menschen mit Behinderungen und vulnerablen Gruppen finden besondere Beachtung



Ansprechpersonen?

Sie wollen aktiv werden oder sind es schon?
Dann kontaktieren Sie unser Team:

iDEAL.mngt@mannheim.de

Foto: Pixabay

Förderung von Fahrgemeinschaften

Menschen



Was kann ich tun?

- Fördern Sie aktiv die Bildung von Fahrgemeinschaften unter Mitarbeitenden und für Gäste
- Verweisen Sie auf Plattformen oder Apps zur Abstimmung und Organisation von Fahrgemeinschaften (Pooling-Angebote)
- Reservieren Sie attraktive Parkplätze für Fahrgemeinschaften



Warum ist das iDEAL?

- Die effizientere Nutzung von Fahrzeugen reduziert Emissionen und schont die Umwelt
- Gemeinsame Fahrten bieten Möglichkeit zu Austausch zwischen Mitarbeitenden und Gästen
- Der Bedarf an Parkflächen am Veranstaltungsort verringert sich



Ansprechpersonen?

Sie wollen aktiv werden oder sind es schon?
Dann kontaktieren Sie unser Team:

iDEAL.mngt@mannheim.de

Foto: Pixabay

Hitzeschutz beim Aufbau/Abbau

Menschen

Was kann ich tun?

- Stellen Sie UV-Schutz, kühle Getränke und Kopfschutz bereit
- Beschaffen Sie mobile Verschattungselemente
- Ermöglichen Sie regelmäßige Pausen im Schatten oder flexiblere Arbeitszeiten
- Passen Sie die Arbeitskleidung an (helle, natürliche, leichte Materialien)

Warum ist das iDEAL?

- Sie schützen Ihre Mitarbeitenden bei Hitzewellen
- Sie gewährleisten Gesundheit und Wohlbefinden für Mitarbeitende auch an heißen Tagen
- Sie erhalten die Leistungsfähigkeit der Mitarbeitenden



Ansprechpersonen?

Sie wollen aktiv werden oder sind es schon?
Dann kontaktieren Sie unser Team:

iDEAL.mngt@mannheim.de

Foto: Pixabay



Hitzeschutz bei Veranstaltungen draußen

Menschen



Was kann ich tun?

- Planen Sie Outdoor-Veranstaltungen im Sommer erst ab nachmittags oder abends
- Stellen Sie mobile Verschattungselemente wie Pavillons oder Sonnenschirme bereit
- Berücksichtigen Sie bei der Planung von Bühne und Zuschauerbereichen den Sonneneinstrahlwinkel
- Weisen Sie auf der Veranstaltung auf ein angepasstes Verhalten hin



Warum ist das iDEAL?

- Sie schützen Ihre Gäste bei Hitzewellen vor negativen Auswirkungen von Hitze und Sonne
- Sie gewährleisten Gesundheit und Wohlbefinden auch an heißen Tagen
- Sie verringern Einsätze von Sanitätsdienst oder Notfallmedizin



Ansprechpersonen?

Sie wollen aktiv werden oder sind es schon?
Dann kontaktieren Sie unser Team:

iDEAL.mngt@mannheim.de

Foto: Pixabay

Hitzeschutz für Mitarbeitende und Gäste

Menschen



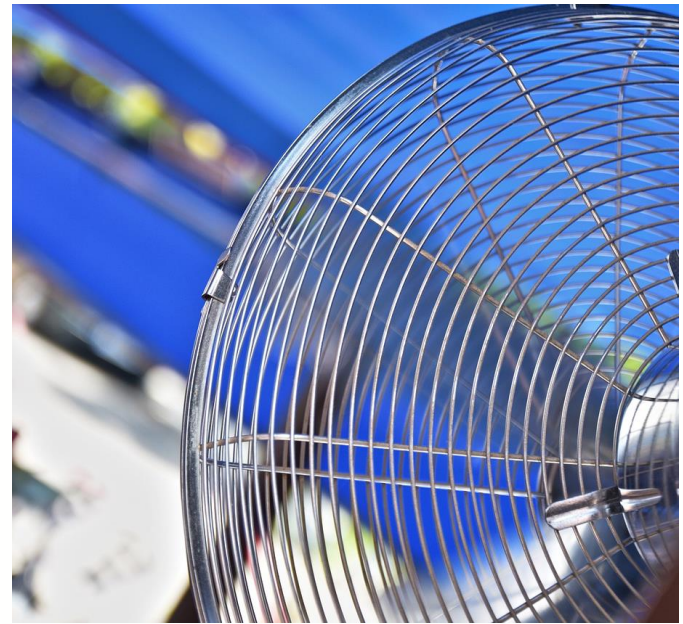
Was kann ich tun?

- Überprüfen Sie, ob es im Club/in den Räumen Bereiche gibt, in denen Hitze Mitarbeitende und Gäste gefährden könnte
- Definieren Sie die Maßnahmen, die die Aufenthaltsqualität bei Hitze optimieren
- Berücksichtigen Sie den Hitzeschutz in der Gefährdungsbeurteilung, denn Hitzeschutz ist Arbeitsschutz



Warum ist das iDEAL?

- Sie tragen aktiv bei zu Gesundheitsvorsorge, guten Arbeitsbedingungen und einem angenehmen Aufenthalt bei
- Sie fördern die Gesundheit Ihrer Mitarbeitenden und Gäste und minimieren Gefährdungen durch Hitze



Ansprechpersonen?

Sie wollen aktiv werden oder sind es schon?
Dann kontaktieren Sie unser Team:

iDEAL.mngt@mannheim.de

Foto: Pixabay

Leitungswasser anbieten

Menschen

Was kann ich tun?

- Bieten Sie Leitungswasser kostenlos für ihre Gäste an
- Stellen Sie Wasserspender auf

Warum ist das iDEAL?

- Sie reduzieren Plastikmüll und senken Ihre CO₂ Bilanz
- Sie handeln nachhaltig und umweltbewusst



Ansprechpersonen?

Sie wollen aktiv werden oder sind es schon?
Dann kontaktieren Sie unser Team:

iDEAL.mngt@mannheim.de

Foto: Pixabay

Nachhaltige Verpflegungsangebote und Catering

Menschen



Was kann ich tun?

- Bieten Sie bei Ihren Großveranstaltungen klimafreundlicheres Essen an: verstärkt pflanzenbasiert, bio, saisonal/regional
- Informieren Sie wenn möglich zur CO₂-Bilanzierung der Menüs. Kennzeichnen Sie Siegel, Zutaten und Allergene
- Stellen Sie Mehrweggeschirr und Behälter zur Mitnahme der übrig gebliebenen Speisen bereit

Warum ist das iDEAL?

- Machen Sie Ihr Speisenangebot noch attraktiver durch frische gesunde Vielfalt
- Reduzieren Sie Ihren CO₂-Abdruck durch ressourcenschonende Produkte und kurze Wege
- Tragen Sie zu einem umweltschonenden Verhalten bei



Ansprechpersonen?

Sie wollen aktiv werden oder sind es schon?
Dann kontaktieren Sie unser Team:

iDEAL.mngt@mannheim.de

Foto: Pixabay

Nachhaltigkeit in der Unternehmenskultur implementieren

Menschen

Was kann ich tun?

- Nutzen Sie Kommunikationsanlässe, wie z.B. Sommerfeste, Weihnachtsfeiern, Teamausflüge, um das Thema „Nachhaltigkeit“ zu transportieren
- Setzen Sie auf Gamification und Challenges und veranstalten Sie Konzerte und Veranstaltungen als Zero-Waste-Concert, Veggie-Evening oder initiieren Sie einen Ressourcensparen-Wettbewerb

Warum ist das iDEAL?

- Schafft das Bewusstsein für Nachhaltigkeit bei den Mitarbeitenden und Gästen unterstützt dadurch die Akzeptanz bei weiteren Nachhaltigkeitsmaßnahmen
- Stärkt Zusammenhalt, Austausch und Vertrauen



Ansprechpersonen?

Sie wollen aktiv werden oder sind es schon?
Dann kontaktieren Sie unser Team:

iDEAL.mngt@mannheim.de

Foto: Bing

Partnerschaft mit Anbietern des ÖPNV

Menschen



Was kann ich tun?

- Schließen Sie Partnerschaften mit öffentlichen Verkehrsanbietern ab, um vergünstigte oder sogar im Veranstaltungspreis inkludierte Tickets anbieten zu können.
- Der Verkehrsverbund Rhein-Neckar bietet beispielsweise das Kombi-Ticket an



Warum ist das iDEAL?

- Der ÖPNV ist eine umweltfreundliche Alternative zum motorisierten Individualverkehr
- Besuchende werden finanziell entlastet



Ansprechpersonen?

Sie wollen aktiv werden oder sind es schon?
Dann kontaktieren Sie unser Team:

iDEAL.mngt@mannheim.de

Foto: Pixabay

Sozialtickets

Menschen



Was kann ich tun?

- Führen Sie ein solidarisches Preissystem ein
- Verringern Sie Eintritte für Personen mit Berechtigungsschein
- Bieten Sie ein Kontingent von 0,1 % - 0,5 % der Tickets kostenlos an (z.B. über persönliche Ansprache)
- Finden Sie Sponsoren, die Kosten für Sozialtickets übernehmen



Warum ist das iDEAL?

- Sie ermöglichen Menschen mit geringerem Einkommen Zugang zu Ihren Veranstaltungen und steigern die soziale und kulturelle Teilhabe
- Sie unterstützen den sozial-gerechten Wandel unserer Gesellschaft und leisten einen Beitrag zu sozialer Nachhaltigkeit



Ansprechpersonen?

Sie wollen aktiv werden oder sind es schon?
Dann kontaktieren Sie unser Team:

iDEAL.mngt@mannheim.de

Foto: Pixabay

(Taschen-) Aschenbecher

Menschen

Was kann ich tun?

- Stellen Sie ausreichend (Taschen-) Aschenbecher zur Verfügung, v.a. wenn es auf Ihrem Veranstaltungsgelände keine ausgewiesenen Raucherzonen gibt
- Sensibilisieren Sie Ihre Gäste hin zu einer regelmäßigen Nutzung der Behälter
- Richten Sie Abgabezonen für Zigarettenkippen und Taschenaschenbecher ein

Warum ist das iDEAL?

- Zigarettenkippen gelten als hochgiftiger Müll. Eine einzelne Kippe reicht zur Verunreinigung von 40 l Wasser aus
- Die Nutzung von Taschen-Aschenbechern kann die Freisetzung toxischer Inhaltsstoffe im Außenbereich unterbinden und den Reinigungsdienst entlasten

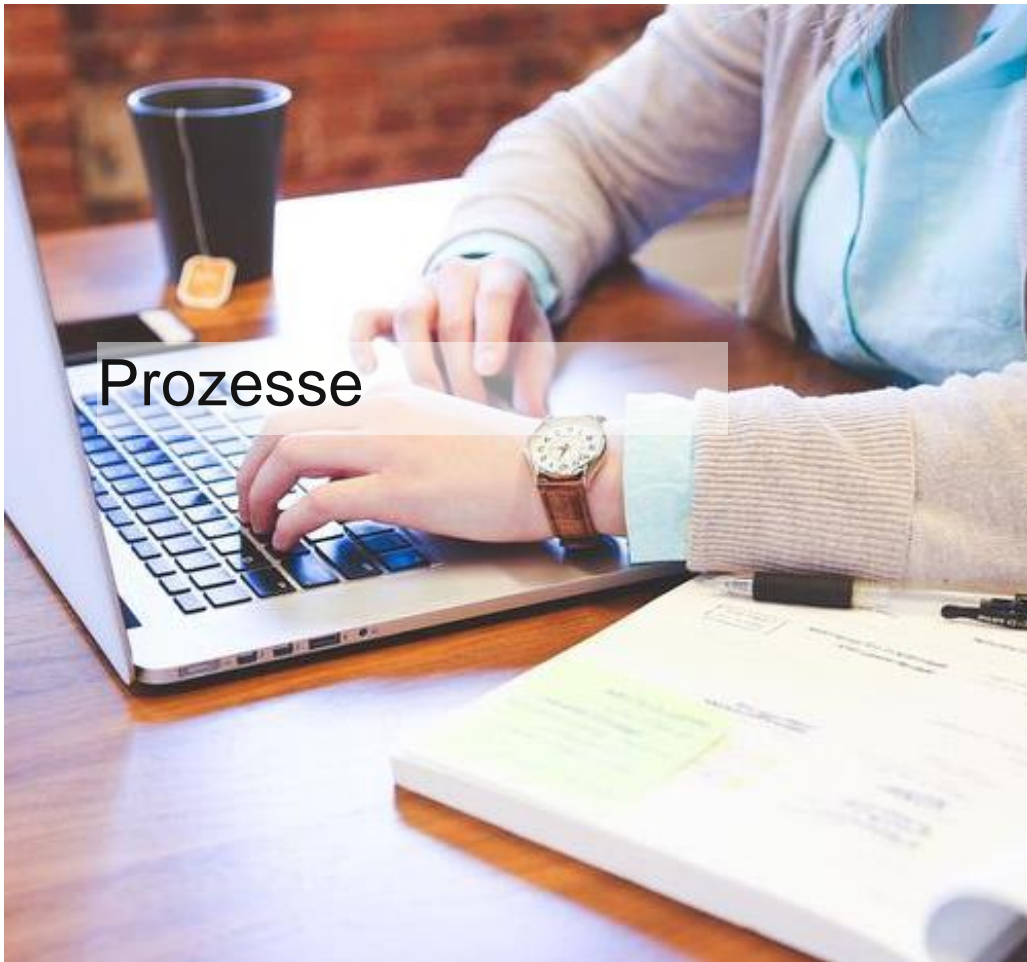


Ansprechpersonen?

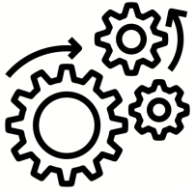
Sie wollen aktiv werden oder sind es schon?
Dann kontaktieren Sie unser Team:

iDEAL.mngt@mannheim.de

Foto: Pixabay



Prozesse



Mit Klick auf Symbol kommen Sie zurück ins Inhaltsverzeichnis



Quelle: Stadtmarketing
Mannheim GmbH

Abfalltrennung bei Veranstaltungen

Prozesse



Was kann ich tun?

- Stellen Sie Behälter zur Abfalltrennung bereit
- Informieren Sie über die Abfalltrennung und deren korrekte Verwendung



Warum ist das iDEAL?

- Korrekte und möglichst ganzheitliche Abfalltrennung und Entsorgung
- Schaffung von Bewusstsein und Verständnis
- Abfallreduktion



Ansprechpersonen?

Sie wollen aktiv werden oder sind es schon?
Dann kontaktieren Sie unser Team:

iDEAL.mngt@mannheim.de

Foto: Stadt Mannheim

Anschluss an ein Netzwerk für nachhaltige Clubveranstaltungen

Prozesse



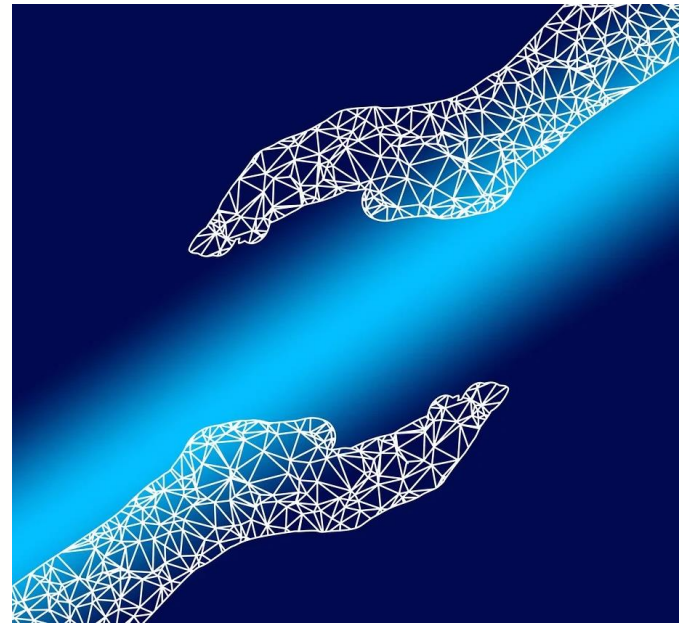
Was kann ich tun?

- Wollten Sie schon immer mal wissen, wie andere Clubs und Veranstalter ihre Veranstaltungen nachhaltig angehen? Wie wäre es mit einem gemeinsamen, offenen Austausch unter „Kollegen“? Treten Sie einem Netzwerk bei...



Warum ist das iDEAL?

- Weil das Öffnen neuer Perspektiven interessante Erkenntnisse bringt
- Weil es einfach mehr Spaß macht, gemeinsam zu Nachhaltigkeit tätig zu werden und sich dazu auszutauschen
- Weil man von professionellem Input profitieren und über den eigenen Tellerrand schauen kann



Ansprechpersonen?

Sie wollen aktiv werden oder sind es schon?
Dann kontaktieren Sie unser Team:

iDEAL.mngt@mannheim.de

Foto: Pixabay

Beschaffung von „grüner Energie“

Prozesse



Was kann ich tun?

- Beziehen Sie grünen Strom/Ökostrom und „grüne“ Wärme
- Bündeln Sie die Ausschreibung Ihrer Strom- und Energielieferverträge im Rahmen einer nachhaltigen Beschaffungsstrategie (PPA)



Warum ist das iDEAL?

- Reduzierung der CO₂-Kosten und Sicherung optimierter Bezugskonditionen durch Neuausschreibung
-weil es einen (Nachfrage-)Beitrag zur Dekarbonisierung des Energiesystems liefert und die CO₂-Emissionen dauerhaft reduziert



Ansprechpersonen?

Sie wollen aktiv werden oder sind es schon?
Dann kontaktieren Sie unser Team:

iDEAL.mngt@mannheim.de

Foto: Pixabay

Bilanzierung und Kompensation

Prozesse



Was kann ich tun?

- Berechnen Sie die CO₂-Bilanz Ihrer Veranstaltung, identifizieren Sie Reduktionspotenziale. Nutzen Sie dafür einen online CO₂ Rechner
- Planen Sie konkrete Maßnahmen zur Reduktion der Emissionen und setzen Sie sie um
- Kompensieren Sie nicht-vermeidbaren Restemissionen bei Anbietern, die höchste Qualitätsstandards und Zertifizierungen erfüllen

Warum ist das iDEAL?

- Sie setzen sich intensiv mit den CO₂ Emissionen Ihrer Veranstaltung auseinander und ergreifen Maßnahmen zur Minderung der Emissionen
- Sie unterstützen mit der Kompensation Projekte im globalen Süden in Regionen die durch den Klimawandel besonders betroffen sind



Ansprechpersonen?

Sie wollen aktiv werden oder sind es schon?
Dann kontaktieren Sie unser Team:

iDEAL.mngt@mannheim.de

Foto: Pixabay

Green IT

Prozesse



Was kann ich tun?

- Prüfen Sie, ob die eingesetzten ITK-Geräte möglichst energieeffizient sind (Label) und passen Ihre Beschaffungsrichtlinien an
- Sourcen Sie z.B. das Datenmanagement an „grüne Rechenzentren“ aus
- Reduzieren Sie das Datenaufkommen/Mails



Warum ist das iDEAL?

- Nachhaltige Reduzierung von Stromverbräuchen durch den Einsatz effizienter Geräte und somit eine dauerhafte Senkung der Betriebskosten ohne große Investitionen
- Sie leisten einen Beitrag zu ressourcenschonendem Materialeinsatz und Einsparung von CO₂-Emissionen



Ansprechpersonen?

Sie wollen aktiv werden oder sind es schon?
Dann kontaktieren Sie unser Team:

iDEAL.mngt@mannheim.de

Foto: Umwelt Bundesamt

Implementierung von Energie-Daten-Management

Prozesse



Was kann ich tun?

- Wissen Sie auf Anhieb, wieviel Energie Sie wofür gerade jetzt verbrauchen?
- Identifizieren Sie die Energieströme im Unternehmen, erfassen diese digital und beobachten Ihre Verbräuche
- Analysieren Sie Ihre Verbrauchswerte und setzen die Basis für eine effiziente Zukunft

Warum ist das iDEAL?

- Auf Basis eines Monitorings Ihrer Energieverbräuche können Sie jederzeit Vergleichsanalysen fahren, Ihren Verbrauch steuern und somit ggf. Betriebskosten senken - das schafft nicht nur Transparenz sondern reduziert den Energieverbrauch nachhaltig!



Ansprechpersonen?

Sie wollen aktiv werden oder sind es schon?
Dann kontaktieren Sie unser Team:

iDEAL.mngt@mannheim.de

Foto: Pixabay

Integration Energieeffizienz-KPI (Steuerungsprozess)

Prozesse



Was kann ich tun?

- Steuern Sie Ihr Unternehmen auch nach „grünen“ und „nachhaltigen“ Kennzahlen
- Ermitteln Sie Ihre Energieeffizienz-Indikatoren, KPI und CO₂-Werte (als Benchmarks)
- Führen Sie Monitoring sowie Controlling-Maßnahmen ein
- Beziehen Sie „grüne“ Indikatoren in (Investitions-)Entscheidungen ein



Warum ist das iDEAL?

- Weil Ihr Unternehmen somit von allen Vorteilen der Nachhaltigkeit - sowohl monetär als auch im Hinblick auf das Image - profitiert.



Ansprechpersonen?

Sie wollen aktiv werden oder sind es schon?
Dann kontaktieren Sie unser Team:

iDEAL.mngt@mannheim.de

Foto: Pixabay

Klimafreundliche Veranstaltungen

Prozesse



Was kann ich tun?

- Verschaffen Sie sich einen Überblick über die Themen- und Handlungsfelder für klimafreundliche Veranstaltungen
- Bewerten Sie, was Sie schon tun und wo Optimierungsbedarf besteht
- Ergreifen Sie passende und wirkungsvolle Maßnahmen zur Reduktion des CO₂ Fußabdrucks Ihrer Veranstaltung



Warum ist das iDEAL?

- Die nachhaltige Gestaltung von Veranstaltungen kann zur Reduktion von CO₂ Emissionen beitragen
- Sie tragen aktiv zum Ziel der Stadt Mannheim bei, klimaneutral zu werden
- Vorbildhafte Beispiele regen zum Nachahmen an



Ansprechpersonen?

Sie wollen aktiv werden oder sind es schon?
Dann kontaktieren Sie unser Team:

iDEAL.mngt@mannheim.de

Foto: Pixabay

Lebensmittel- verschwendung reduzieren

Prozesse



Was kann ich tun?

- Vermeiden Sie Überproduktion durch laufende Lagerüberprüfung, angepasste Menüplanung mit Restbeständen und nicht ausgegebenen Speisen. Bieten Sie kleinere Portionen an
- Schulen Sie die Küchenbelegschaft und führen Sie regelmäßige Erhebungen durch
- Motivieren Sie Mitarbeitende und Gäste durch Information und Kommunikation



Warum ist das iDEAL?

- In Gastronomie und Verpflegung landen bis zu 35% der zubereiteten Lebensmittel im Müll und verursachen in Deutschland jährlich 4,9 Millionen Tonnen CO₂
- Einfache Maßnahmen können durchschnittlich 25% der Lebensmittelabfälle reduzieren und erhebliche Kosten einsparen



Ansprechpersonen?

Sie wollen aktiv werden oder sind es schon?
Dann kontaktieren Sie unser Team:

iDEAL.mngt@mannheim.de

Foto: Bundesministerium für Ernährung und Landwirtschaft

Management von Klimarisiken

Prozesse



Was kann ich tun?

- Identifizieren und bewerten Sie physische Klimarisiken für Ihre Veranstaltung durch eine Klimarisikoanalyse
- Setzen Sie Klimaanpassungsmaßnahmen auf Grundlage der Risikoanalyse um
- Überwachen Sie regelmäßig die Maßnahmen und integrieren Sie diese in Ihr Risikomanagement für Veranstaltungen



Warum ist das iDEAL?

- Sie wappnen Ihr Veranstaltung vor klimabedingten Risiken
- Sie leisten einen Beitrag zu einer klimaresilienten Stadt Mannheim, die lebenswert und sicher ist für ihre Bewohner*innen



Ansprechpersonen?

Sie wollen aktiv werden oder sind es schon?
Dann kontaktieren Sie unser Team:

iDEAL.mngt@mannheim.de

Foto: Pixabay

Nachhaltiges Banking

Prozesse

Was kann ich tun?

- Eröffnen Sie ein grünes Geschäftskonto



Warum ist das iDEAL?

- Mit Ihrem Geld wird nicht an internationalen Finanzmärkten spekuliert, die Bank gibt Kredite an nachhaltige Unternehmer*innen in Deutschland. Damit wollen sie dafür sorgen, dass diese sozial, ökologisch und ökonomisch sinnvolle Dinge schaffen können



Ansprechpersonen?

Sie wollen aktiv werden oder sind es schon?
Dann kontaktieren Sie unser Team:

iDEAL.mngt@mannheim.de

Foto: Netzpiloten

Nachhaltige Hygieneartikel

Prozesse



Was kann ich tun?

- Verwenden Sie wiederbefüllbare Seifenspender
- Verwenden Sie nachhaltige Handtücher und nachhaltiges Toilettenpapier
- Stellen Sie nachhaltige Damenhygieneartikel auf den Damentoiletten bereit

Warum ist das iDEAL?

- Vermeidung von Abfall und dauerhaftes Einsparen von Ressourcen und Kosten



Ansprechpersonen?

Sie wollen aktiv werden oder sind es schon?
Dann kontaktieren Sie unser Team:

iDEAL.mngt@mannheim.de

Foto: Essity

Nachhaltige Materialien

Prozesse



Was kann ich tun?

- Setzen Sie beim Kauf Verbrauchsartikeln auf umweltverträgliche und langlebige Materialien, die schadstofffrei sind, sprich also auf nachwachsende Rohstoffe.
- Verringern Sie den Papierverbrauch, setzen Sie auf 100% Recyclingpapier und Druckerpatronen mit wiederbefüllbaren Kassetten



Warum ist das iDEAL?

- Mit nachwachsenden Rohstoffen schonen Sie die begrenzten fossilen Rohstoffe und senken somit den CO₂-Ausstoß
- Mit der Wiederverwertung von Tonerkassetten verkleinern Sie Ihren Müllberg und verringern somit auch langfristig Ihre Kosten



Ansprechpersonen?

Sie wollen aktiv werden oder sind es schon?
Dann kontaktieren Sie unser Team:

iDEAL.mngt@mannheim.de

Foto: Pixabay

Nachhaltigkeit in Unternehmensstrategie implementieren

Prozesse



Was kann ich tun?

- Definieren Sie Nachhaltigkeitsziele für Ihre Unternehmensentwicklung, denn nur so lässt sich Nachhaltigkeit auch im Kerngeschäft verankern
- Integrieren Sie alle Mitarbeitenden in den Prozess

Warum ist das iDEAL?

- Die Verankerung von Nachhaltigkeit in der Unternehmensstrategie ist die Basis für die Akzeptanz und Umsetzung konkreter Maßnahmen



Ansprechpersonen?

Sie wollen aktiv werden oder sind es schon?
Dann kontaktieren Sie unser Team:

iDEAL.mngt@mannheim.de

Foto: Pixabay

Umweltfreundliche Reinigungsmittel

Prozesse



Was kann ich tun?

- Steigen Sie wo möglich auf Reinigungsmittel mit biologisch leicht abbaubaren Inhaltsstoffen um
- Orientieren Sie sich an den Umweltzeichen „Ecocert“ und „Blauer Engel“
- Nutzen Sie wiederverwendbare Materialien zum Reinigen



Warum ist das iDEAL?

- Umweltfreundliche Reinigungsmittel setzen im Gegensatz zu konventionellen Reinigern keine Phosphonate, Zitrusöl, Paraffine und weitere schädliche Inhaltsstoffe frei
- Hierdurch entlasten sie nicht nur unsere Kläranlagen und Gewässer, sondern schonen auch die Gesundheit Ihrer Mitarbeitenden



Ansprechpersonen?

Sie wollen aktiv werden oder sind es schon?
Dann kontaktieren Sie unser Team:

iDEAL.mngt@mannheim.de

Foto: Pixabay

Merchandise

Prozesse



Was kann ich tun?

- Weisen Sie Ihre Künstler*innen auf Nutzung/Verkauf möglichst nachhaltiger Merchandise-Artikel (z.B. Organic Cotton, faire Produktionsbedingungen, etc.) hin
- Verzichten Sie auf „Wegwerfartikel“ bzw. „Einmalartikel“

Warum ist das iDEAL?

- Sie schaffen ein Bewusstsein und Verständnis für Nachhaltigkeit
- Sie reduzieren Abfall und sparen Ressourcen



Ansprechpersonen?

Sie wollen aktiv werden oder sind es schon?
Dann kontaktieren Sie unser Team:

iDEAL.mngt@mannheim.de

Foto: Pixabay

Nachhaltige Künstler*innen-buchungen

Menschen



Was kann ich tun?

- Fragen Sie zuerst Künstler*innen an, die sich zu nachhaltigem Verhalten bekennen bzw. dies nicht ablehnen
- Buchen Sie Künstler*innen, die sowieso in der Nähe sind, um Flugreisen zu vermeiden (Terminierung)
- Setzen Sie Anreize für Künstler*innen, um mit dem Zug anzureisen (z.B. Shuttleservice vom Bahnhof, aber nicht vom Flughafen)
- Kompensieren Sie Flugreisen, die nicht vermeidbar sind

Warum ist das iDEAL?

- Beitrag zur Verringerung von CO₂ Emissionen
- Verbesserung des CO₂ Budgets für die jeweilige Veranstaltung



Ansprechpersonen?

Sie wollen aktiv werden oder sind es schon?
Dann kontaktieren Sie unser Team:

iDEAL.mngt@mannheim.de

Foto: Plxabay

Wiederbefüllbare Produkte

Prozesse



Was kann ich tun?

- Steigen Sie auf wiederbefüllbare Produkte bzw. Mehrwegprodukte um und nutzen Sie:
- Trinkbecher/Gläser
- Essensboxen
- Geschirr
- Tonerkassetten
- Seifenspender
- usw.



Warum ist das iDEAL?

- Sie verringern den Konsum, produzieren weniger Abfall und sparen zusätzlich Geld



Ansprechpersonen?

Sie wollen aktiv werden oder sind es schon?
Dann kontaktieren Sie unser Team:

iDEAL.mngt@mannheim.de

Foto: Stadt Mannheim

Zusammenarbeit mit nachhaltigen Hotels zur Unterbringung

Menschen

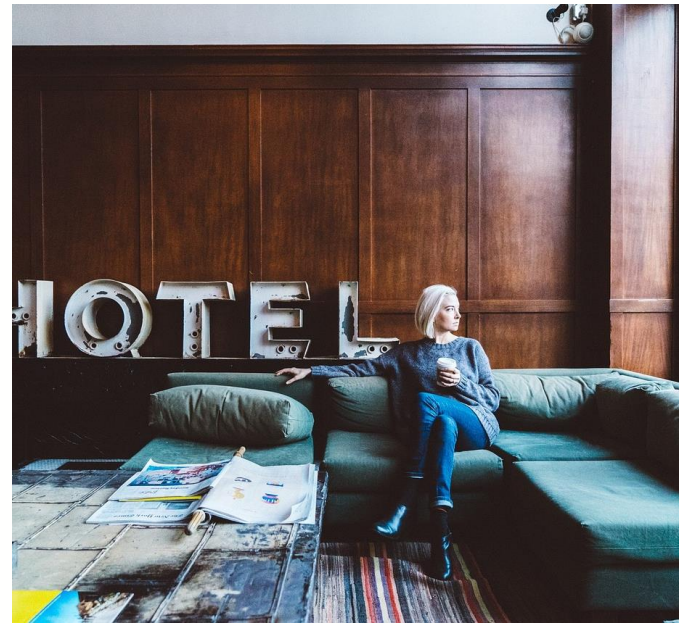


Was kann ich tun?

- Bringen Sie Künstler*innen nur bei Hotels mit anerkannter Nachhaltigkeitszertifizierung unter (z.B. GreenGlobe, GreenKey, TourCert usw.)
- Informieren Sie die Buchungsagenturen über Ihre Kriterien für Nachhaltigkeit
- Reservieren Sie Zimmerkontingente nur bei Hotels mit Nachhaltigkeitszertifizierung

Warum ist das iDEAL?

- Schafft Bewusstsein für Nachhaltigkeit bei den Menschen und unterstützt dadurch die Akzeptanz bei weiteren Nachhaltigkeitsmaßnahmen.
- Unterstützt die Hotels, die sich der Nachhaltigkeit verpflichten und stärkt sie damit auch.



Ansprechpersonen?

Sie wollen aktiv werden oder sind es schon?
Dann kontaktieren Sie unser Team:

iDEAL.mngt@mannheim.de

Foto: Pixabay

← zurück



Gebäude

Quelle: Pixabay

Gewinnung und Nutzung von Energie

Prozesse



Was kann ich tun?

- Überlegen Sie sich innovative Maßnahmen, Ihre Gäste in die Energieerzeugung einzubeziehen
- Wenn möglich, dann könnte mit dieser Energie ein Teil des benötigten Stroms für Licht oder Kühlung direkt erzeugt und wieder verbraucht werden



Warum ist das iDEAL?

- Sie verbinden innovative Stromerzeugungsformate mit Spaß und Aha-Momenten für Ihre Gäste
- Sie senken die CO2-Emissionen Ihrer Veranstaltung und Ihre Kosten für den Energieverbrauch



Ansprechpersonen?

Sie wollen aktiv werden oder sind es schon?
Dann kontaktieren Sie unser Team:

iDEAL.mngt@mannheim.de

Foto: Pixabay

Nutzung von LED für Beleuchtung und Bühnentechnik

Außenbereich

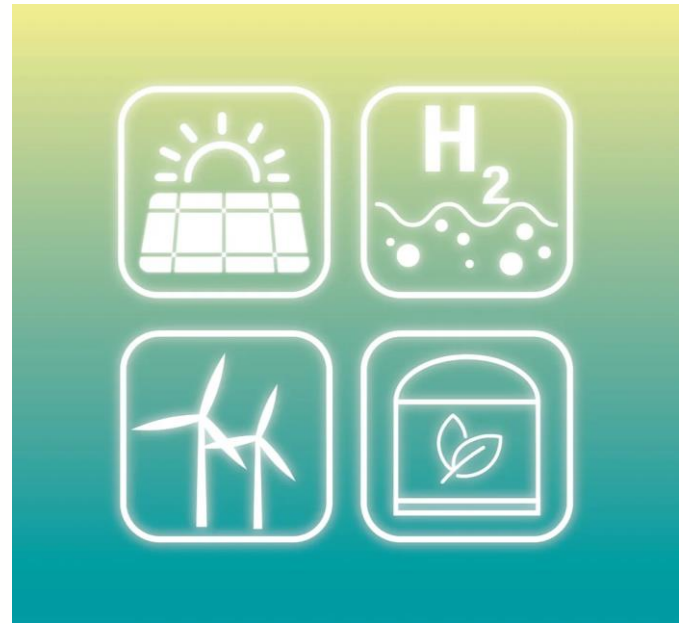


Was kann ich tun?

- Steigen Sie auf neue und höherwertige LED-Leuchten um für Bühnentechnik und Beleuchtung, denn LED Leuchten sind sparsamer im direkten Verbrauch und lassen sich gut regulieren
- Achten Sie auch auf eine sparsame und bedarfsabhängige Außenbeleuchtung
- Nutzen Sie Bewegungsmelder in Bereichen, die nur vorübergehend bzw. punktuell genutzt werden

Warum ist das iDEAL?

- Sie senken die CO₂-Emissionen Ihrer Veranstaltung und Ihre Kosten für den Energieverbrauch
- Eingesparte Energie wird erst gar nicht erzeugt. Daher leisten Sie einen aktiven Beitrag zum Klimaschutz



Ansprechpersonen?

Sie wollen aktiv werden oder sind es schon?
Dann kontaktieren Sie unser Team:

iDEAL.mngt@mannheim.de

Foto: Pixabay

Optimierung Energieeffizienz: Gebäude(nutzung)

Prozesse



Was kann ich tun?

- Prüfen Sie Ihre bestehenden Gebäude/ Räumlichkeiten mit Blick auf bauliche/ technische Optimierungsmaßnahmen zur Steigerung der Energieeffizienz
- Setzen Sie auf smarte Gebäude-Steuerungstechnik z.B. für Beleuchtung, Heizung/Kühlung, Belüftung, Dämmung, Leitungsisolation etc.



Warum ist das iDEAL?

- Sie profitieren von einer dauerhaften Reduzierung von Energieverbräuchen und senken somit Ihre Betriebs- und CO₂-Kosten nachhaltig
- Eingesparte Energie wird erst gar nicht erzeugt. Daher leisten Sie einen aktiven Beitrag zum Klimaschutz



Ansprechpersonen?

Sie wollen aktiv werden oder sind es schon?
Dann kontaktieren Sie unser Team:

iDEAL.mngt@mannheim.de

Foto: Pixabay



Außenbereich

Foto: Daniel Lukac

Sichere Fahrradabstellplätze

Außenbereich



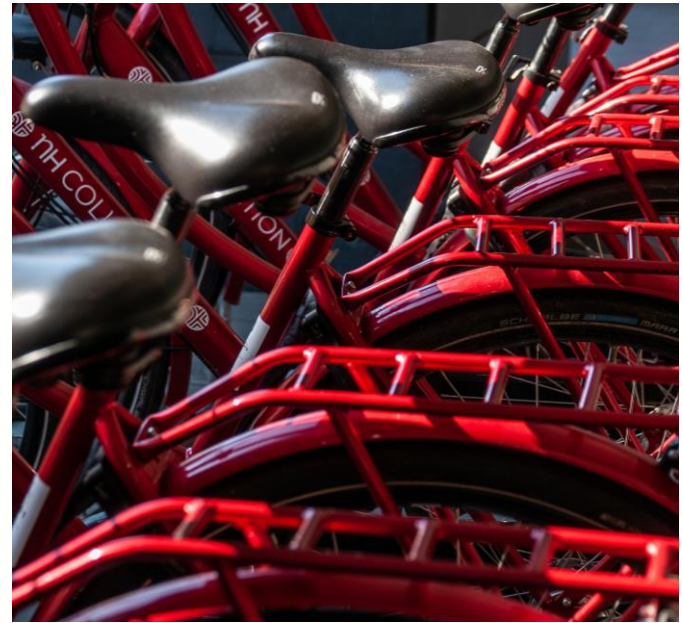
Was kann ich tun?

- Mehr Fahrradabstellplätze sind eine Voraussetzung, dass mehr Besuchende mit dem Fahrrad kommen
- Prüfen Sie welche Abstellmöglichkeiten es in der Umgebung gibt und weisen Sie darauf hin
- Prüfen Sie welche Genehmigungen für feste Fahrradabstellmöglichkeiten notwendig sind
- Schaffen Sie temporäre Abstellmöglichkeiten für Ihre Veranstaltungen



Warum ist das iDEAL?

- Fahrradfahren fördert die Gesundheit, schont die Umwelt und spart (Stand-)Flächen wie Kosten
- Besonders bei kürzeren Distanzen dienen Fahrräder als hervorragende Alternative zum motorisierten Individualverkehr



Ansprechpersonen?

Sie wollen aktiv werden oder sind es schon?
Dann kontaktieren Sie unser Team:

iDEAL.mngt@mannheim.de

Foto: Pixabay

Lademöglichkeiten für E-Fahrzeuge

Außenbereich



Was kann ich tun?

- Falls Sie über eigene Parkflächen verfügen, richten Sie Lademöglichkeiten für E-Fahrzeuge ein
- Diese können Sie sowohl Ihren Mitarbeitenden als auch Besuchenden zur Verfügung stellen



Warum ist das iDEAL?

- Durch die Förderung von Elektromobilität reduzieren Sie Emissionen und Umweltbelastung
- Sie schaffen zusätzliche Anreize zur emissionsarmen Anreise zu Ihrer Veranstaltung



Ansprechpersonen?

Sie wollen aktiv werden oder sind es schon?
Dann kontaktieren Sie unser Team:

iDEAL.mngt@mannheim.de

Foto: Pixabay