



Demenz in Kommune und Quartier

Impulse zur (Weiter-)Entwicklung
demenzaktiver Strukturen vor Ort

4. Kommunale Pflegekonferenz Mannheim 08. Dezember 2023

Saskia Gladis | Projekt Demenz im Quartier
Alzheimer Gesellschaft Baden-Württemberg e.V. | Selbsthilfe Demenz
saskia.gladis@alzheimer-bw.de

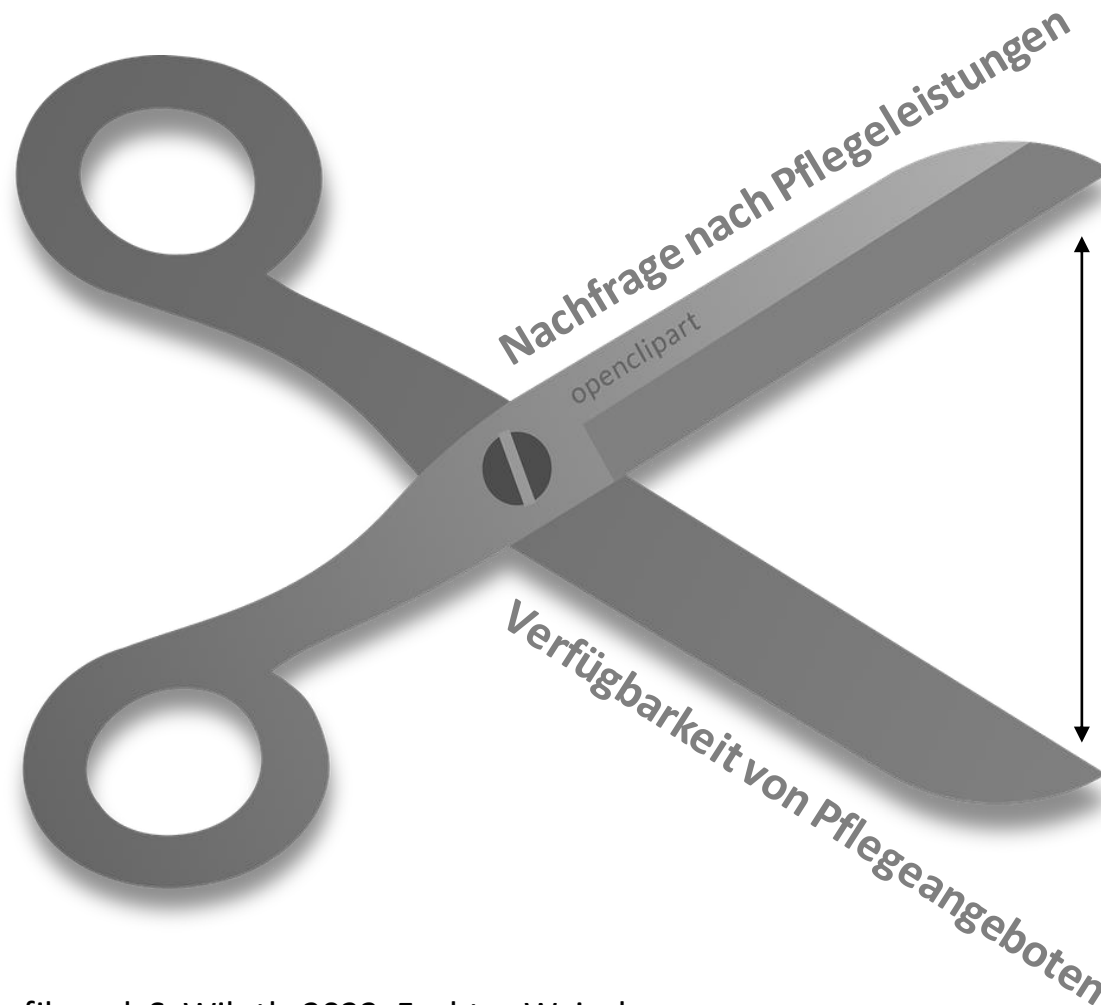


Das Projekt ist Teil der Landesstrategie „Quartier 2030 - Gemeinsam. Gestalten.“ und wird finanziert vom Ministerium für Soziales, Gesundheit und Integration aus Landesmitteln, die der Landtag Baden-Württemberg beschlossen hat.



Demenz als gesamtgesellschaftliche Aufgabe

Angebot und Nachfrage



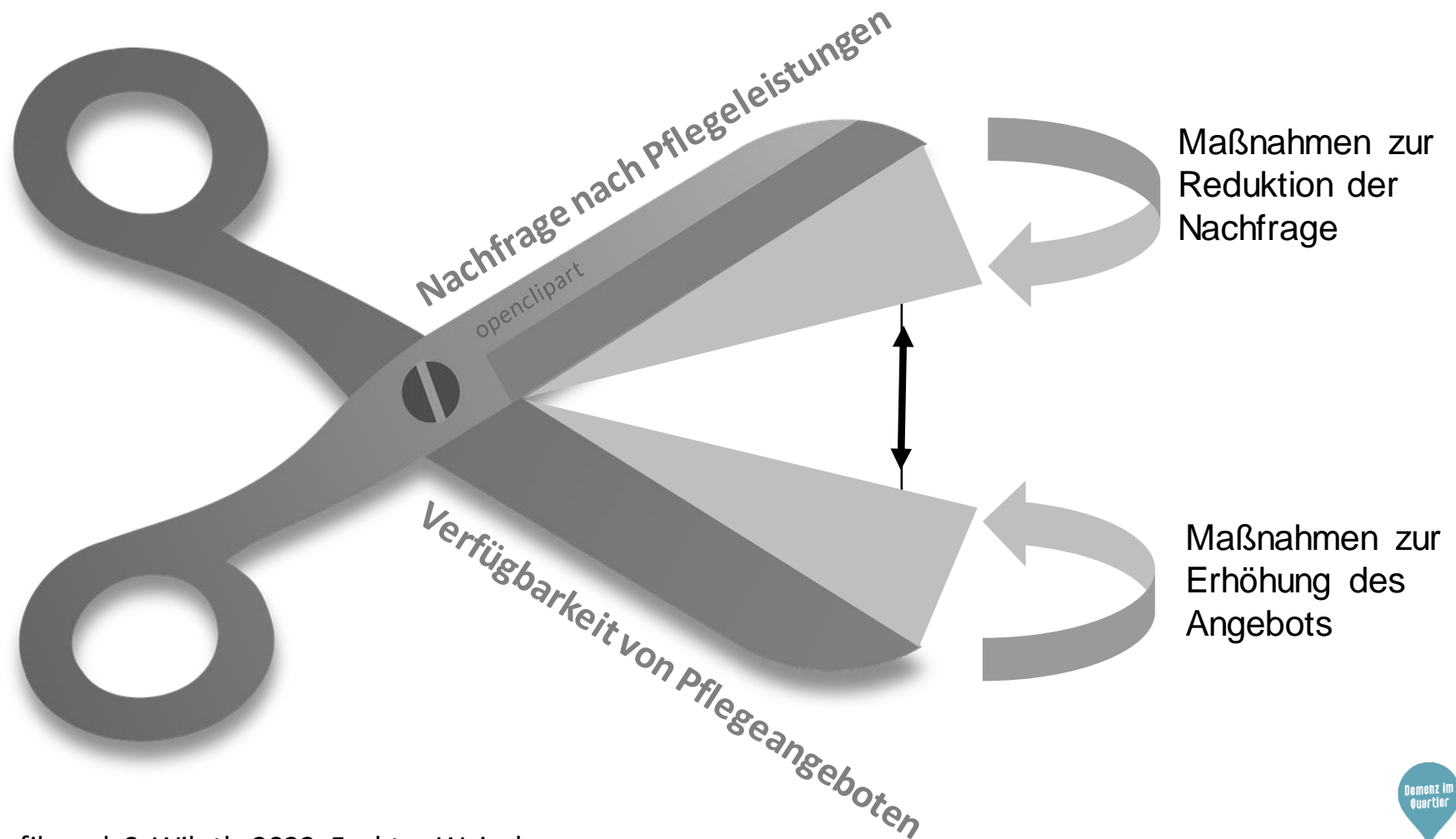
**Mehr Menschen mit Demenz -
auch mit besonderen
Unterstützungsansprüchen**

**Abnehmendes professionell-
pflegerisches sowie familiäres
Unterstützungspotential**

Grafik nach S. Wiloth, 2023, Fachtag Weinsberg

Demenz als gesamtgesellschaftliche Aufgabe

Angebot und Nachfrage



Grafik nach S. Wiloth, 2023, Fachtag Weinsberg



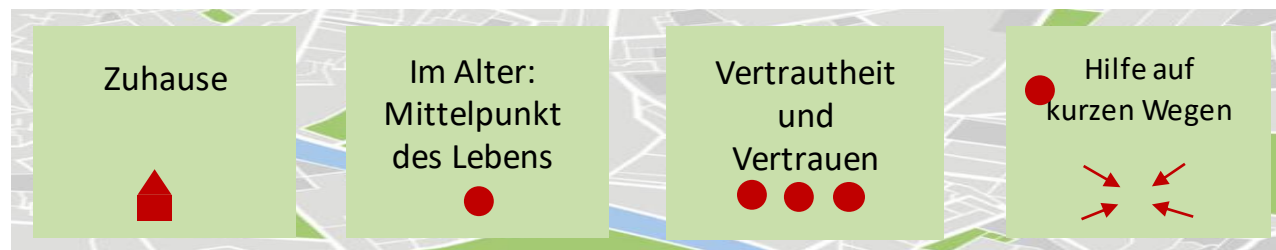
Demenz trifft Quartier - Begriffsklärung

Demenzaktivität

Aktionen, Maßnahmen, Angebote, Selbstverständnis, ... die Teilhabe und gesellschaftliches Miteinander auch für Menschen mit Demenz und ihre Angehörigen selbstverständlich ermöglichen.

im Quartier – da, wo Menschen leben

Quartiere sind lebendige soziale Räume in denen sich Menschen einbringen, Verantwortung übernehmen und sich gegenseitig unterstützen.





Angebote für Menschen mit Demenz

Professionell, organisiert, institutionalisiert

Medizinische und therapeutische Versorgung

Ambulante Pflege

Tagespflege

Kurzzeitpflege

Stationäre Dauerpflege

Demenz-Ansprechpartner

Demenz-Wegweiser

Demenz-Beratung

Schulungen

Demenz-Netzwerk

Häuslicher Betreuungsdienst

Betreuungsgruppe

Angebote zur Selbsthilfe

Wohngemeinschaften

Angebote für besondere Zielgruppen (z.B. jung Erkrankte, ...)

Bürgerschaftliches Engagement

Finanzierung





Angebote für Menschen mit Demenz – Neu denken

Niedrigschwellig, ressourcenorientiert, vielfältig

Mit kreativen Ideen und Spaß neue Ressourcen erschließen
Wohnortnah – im Quartier, im sozialen Nahraum

Vernetzung

Beteiligung & Partizipation

Begegnung & Teilhabe

Sensibilisierung



Demenz in Bildern – Woran denken Sie, wenn Sie an Demenz denken?



Seltene & herausfordernde
Verhaltensweisen



Demenz in Bildern – Woran denken Sie, wenn Sie an Demenz denken?



Mutig sein

Demenz in Bildern – Veränderungen in den Köpfen anstoßen

“People with dementia told us:
it is the attitude of those they meet that is the most important aspect
of a dementia-friendly community”

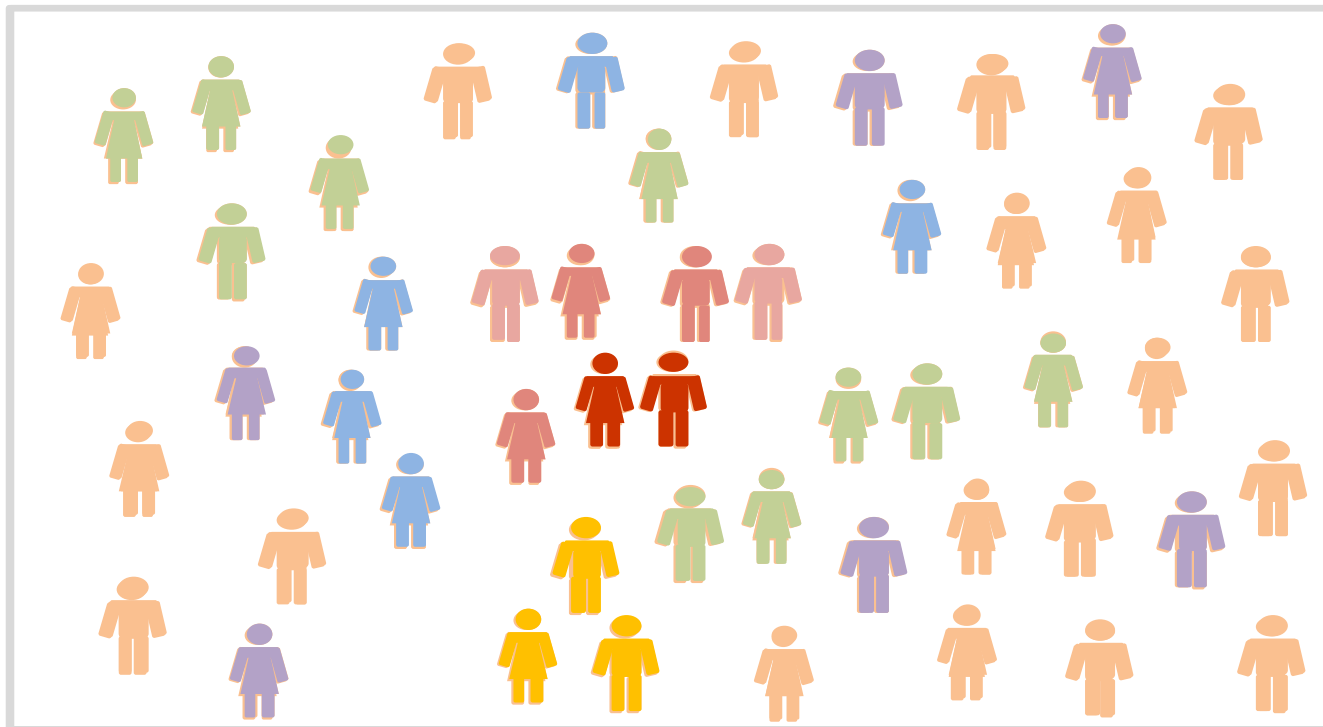
©www.innovationsindementia.org.uk (2011): DCC – The views of people with dementia



Demenz in Bildern – Veränderungen in den Köpfen anstoßen

“People with dementia told us:
it is the attitude of those they meet that is the most important aspect
of a dementia-friendly community”

©www.innovationsindementia.org.uk (2011): DCC – The views of people with dementia

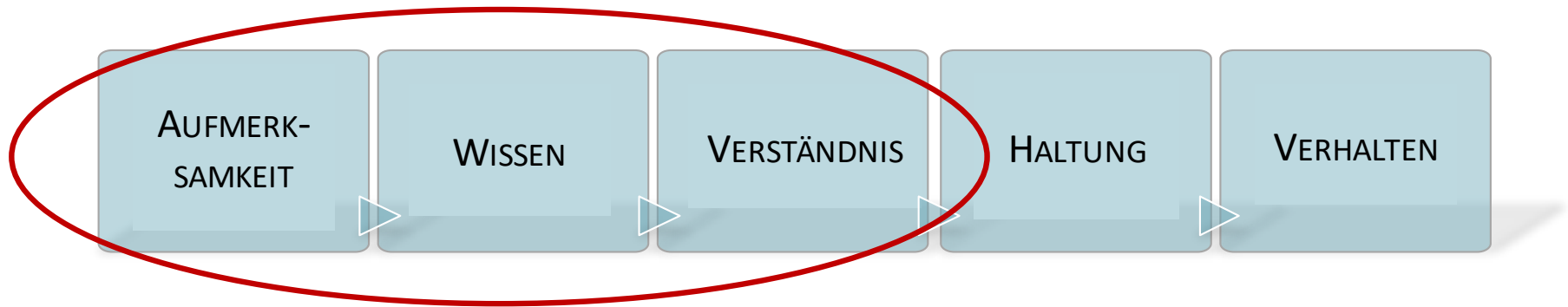




Demenz in Bildern – Veränderungen in den Köpfen anstoßen

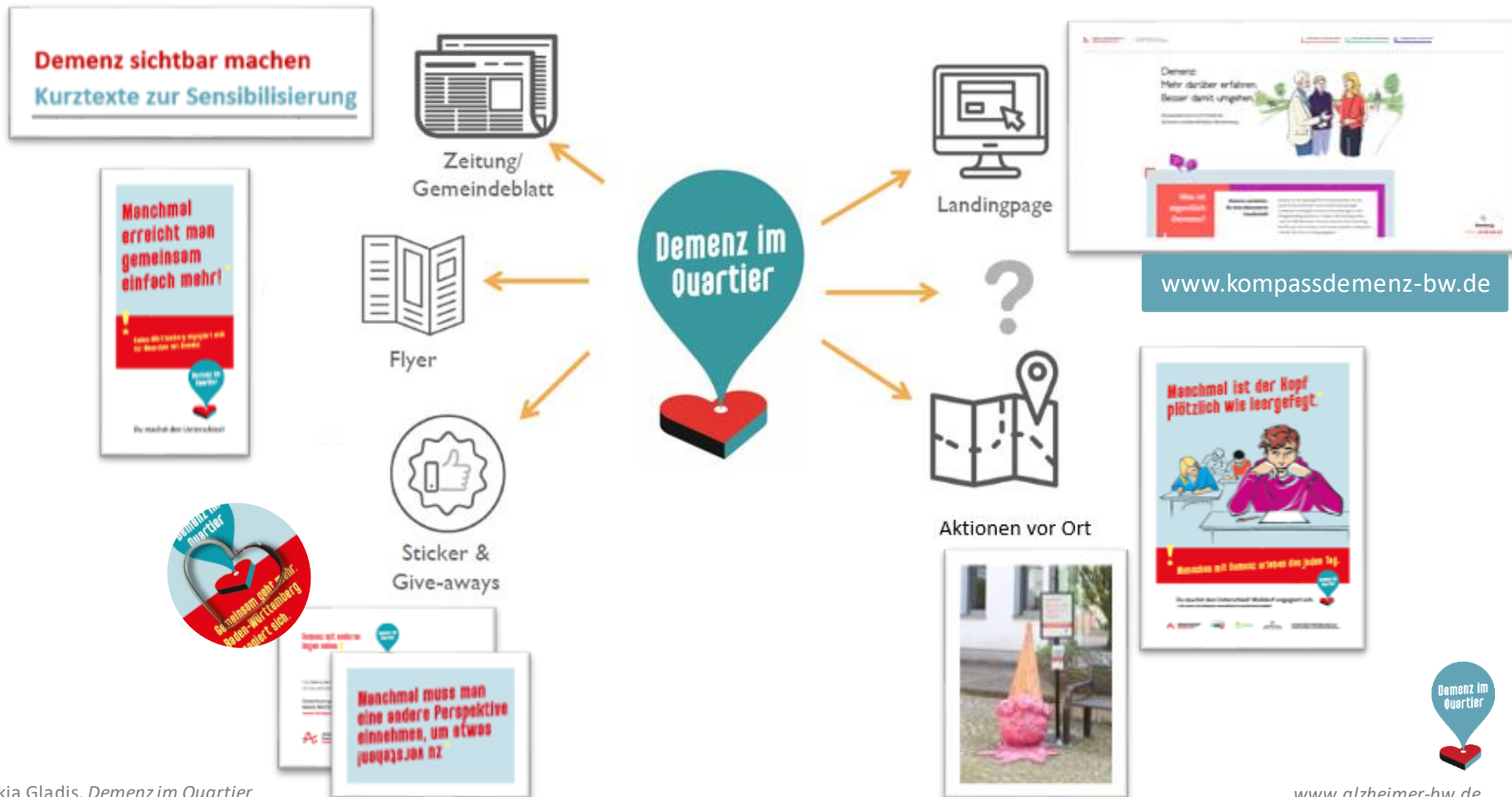
“People with dementia told us:
it is the attitude of those they meet that is the most important aspect
of a dementia-friendly community”

©www.innovationsindementia.org.uk (2011): DCC – The views of people with dementia



Sensibilisierung

Sichtbar werden – Neugierde wecken – Wissen vermitteln



Begegnung und Teilhabe ermöglichen

Selbstverständlich dabei sein und bleiben können

- Durch Aktivitäten und Orte, die willkommen heißen und zum Verweilen einladen
- Als Austausch-, Erfahrungs- und Betätigungsräume
- Mit dem Wissen, vertrauen zu können
- Unter Berücksichtigung eigener Mitsprache- und Gestaltungsmöglichkeiten



Café im Quartier



Quartiersspaziergänge



Begegnung von Mensch
und Tier



Begegnung und Teilhabe ermöglichen

Selbstverständlich dabei sein und bleiben können

- Angebote für Menschen mit und ohne Demenz
- Im Verein: Sport, Bewegung, Kultur, Singen, Gärtnern
- Generationenübergreifend und verbinden
 - Stadtpaziergänge, „Lust am Wandern“
 - Tanzcafés, Tanztreff
 - Konzerte, Museumsführungen
 - Mittagstische / Cafés
 - Gottesdienste

Gestern waren wieder alle Stühle im Café belegt. Wir hatten nochmal explizit Werbung für die Aktionstage gemacht, und das hat wieder neue Besucher*innen erreicht. Frau B., die sonst wenig spricht und das Geschehen genau beobachtet, meinte: „Die Menschen hier sind alle so glücklich...“ Dafür hat sich die ganze Mühe wirklich gelohnt.

Beim Tanztee waren ca. 25 TN und sehr viele Menschen mit Demenz. Beim Tanzen merkt man die Erkrankung gar nicht und man sieht nur das Glück in den Gesichtern...sehr berührend. Die Tanzschule will das auf jeden Fall fortsetzen.

Vernetzung – gemeinsam geht mehr ...!

Ressourcen bündeln, Synergien nutzen, gemeinsam vorangehen

Ich bin wirklich stolz auf das, was wir geschafft haben. Plötzlich melden sich Nachbar*innen und bieten ihre Unterstützung an. Als ob viele erst jetzt erkannt haben, dass diese Erkrankung mitten unter uns ist.



Erweitern ...





Beteiligung und Partizipation

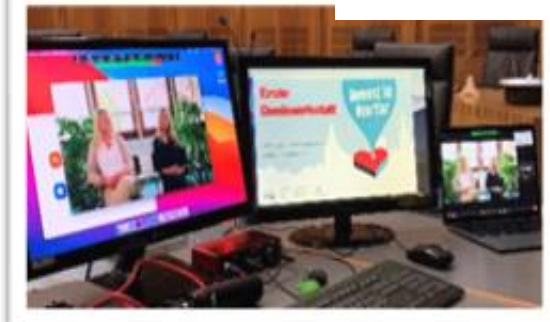
Bürger*innen ins Gespräch bringen und mitentscheiden lassen



Denkwerkstatt Demenz 2021



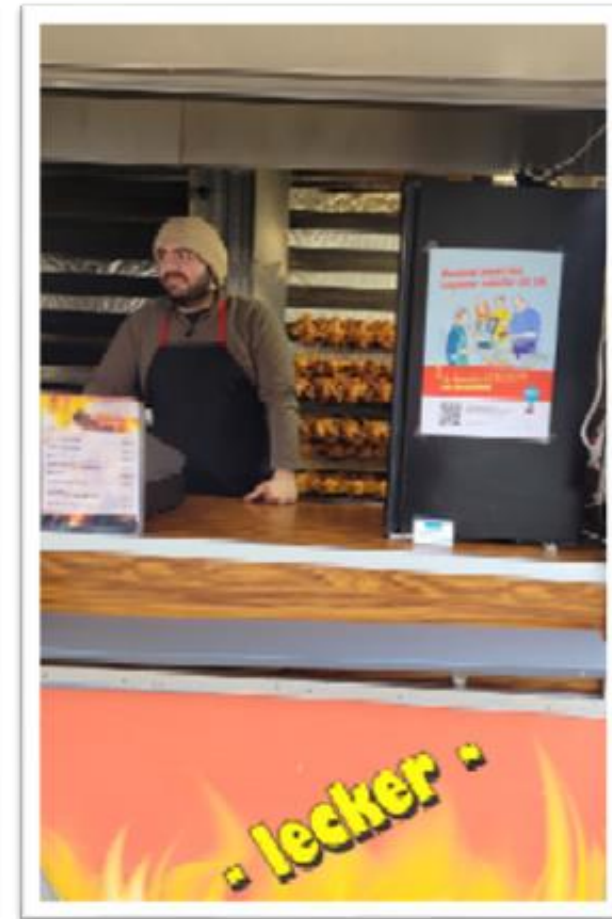
Denkwerkstatt Demenz 2022



Innerhalb der Beratung stelle ich einen enormen Zuwachs an Anfragen aus dem Gemeinwesen fest. Regelmäßig erreichen mich nun Hilferufe von besorgten Nachbarn oder Angehörigen, die sich nach Unterstützungsmöglichkeiten erkundigen und Beratung suchen. Das führe ich direkt auf das Projekt zurück.



Impressionen



Impressionen



Demenz Partner
Quartierszentrum



Workshop für Erzieherinnen



Demenzparcours



Demenz-Atelier in der Schule



Impressionen



Gemeinsam musizieren



Gemeinsamer Laternenlauf



Adventssingen vor dem
Pflegeheim

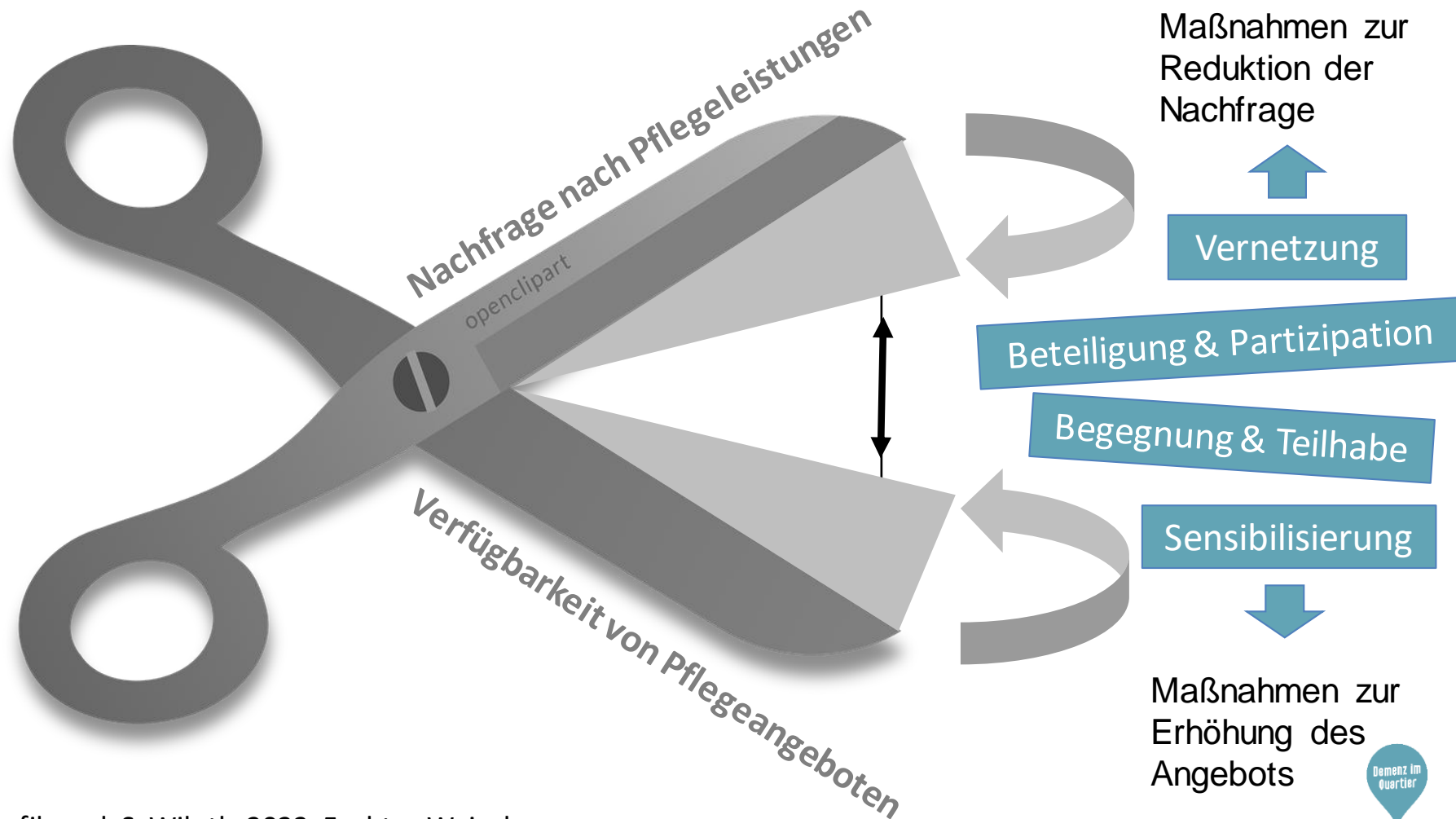


Ökum. Demenz-Gottesdienst



Kinder besuchen Tagespflege

Fazit: Erinnern und Ausprobieren



Grafik nach S. Wiloth, 2023, Fachtag Weinsberg



Alzheimer Gesellschaft
Baden-Württemberg e.V.
Selbsthilfe Demenz



Alzheimer Gesellschaft
Baden-Württemberg e.V.
Selbsthilfe Demenz

»Ich muss und ich kann damit leben«

Menschen mit beginnender Demenz berichten





Alzheimer Gesellschaft
Baden-Württemberg e.V.
Selbsthilfe Demenz

DEMENZ VERÄNDERT DAS LEBEN GRUNDLEGENDE.

DIE QUALITÄT DES LEBENS ENTSCHIEDET SICH VOR ORT.

Bringen Sie sich ein! Für ein demenzaktives Miteinander!

Saskia Gladis

Demenz im Quartier

Tel. 0711 / 24 84 96-68

saskia.gladis@alzheimer-bw.de

Alzheimer Gesellschaft Baden-Württemberg e.V.

Friedrichstr. 10 | 70174 Stuttgart

