

Informationsveranstaltung

**Franklin
Parken**

07. Mai 2024



Referent

Herr Angelo Canu

Stadt Mannheim

Fachbereich

Geoinformation und Stadtplanung

Abteilung

Verkehrsplanung

Region: **Käfertal**

Franklin:
Mobilitäts(w)ende?



Ja, zu einer Mobilitätswende,
nein, zu einem Mobilitätsende!

Wir wünschen für Franklin

Verkehrslösungen mit Vernunft und Verstand –
mit den Bewohnern und für die Bewohner



Bauen

Schaffung zusätzlichen Parkraums in Mannheim Franklin



Anwohner-Initiative zur Überarbeitung des ungenügenden Parkraumkonzeptes



Petition richtet sich an **10** Stellungnahmen



Stadt Mannheim/MWSP

1.073 Unterstützende

656 in Käfertal

Sammlung beendet

Gestartet April 2023

Sammlung beendet

Einreichung vorbereiten

Dialog mit Empfänger

Entscheidung

KRITIK

„Gerade für **Besuch durch Freunde / Bekannte und Verwandte** bzw. Handwerker / Sozialdienste besteht kaum eine Möglichkeit für Parkraum.“

„Meine Freundin muss regelmäßig am Wald parken, **mehrere, fast schon Kilometer entfernt**, weil es keinen einzigen freien Parkplatz oder auch Sammelparkplätze gibt.“

„**Pflegedienste, Handwerker, Putzhilfen** kommen nicht; Anlieferungen DHL, Flaschenpost, Speditionen können nicht halten und ausladen“

„Finde keinen Parkplatz. Bekomme Strafzettel. **Eingeschränkte Lebensqualität** keine Gäste einladen zu können.“

Quelle: <https://www.openpetition.de/petition/online/schaffung-zusaetzlichen-parkraums-in-mannheim-franklin>

KONSTRUKTIVE KRITIK

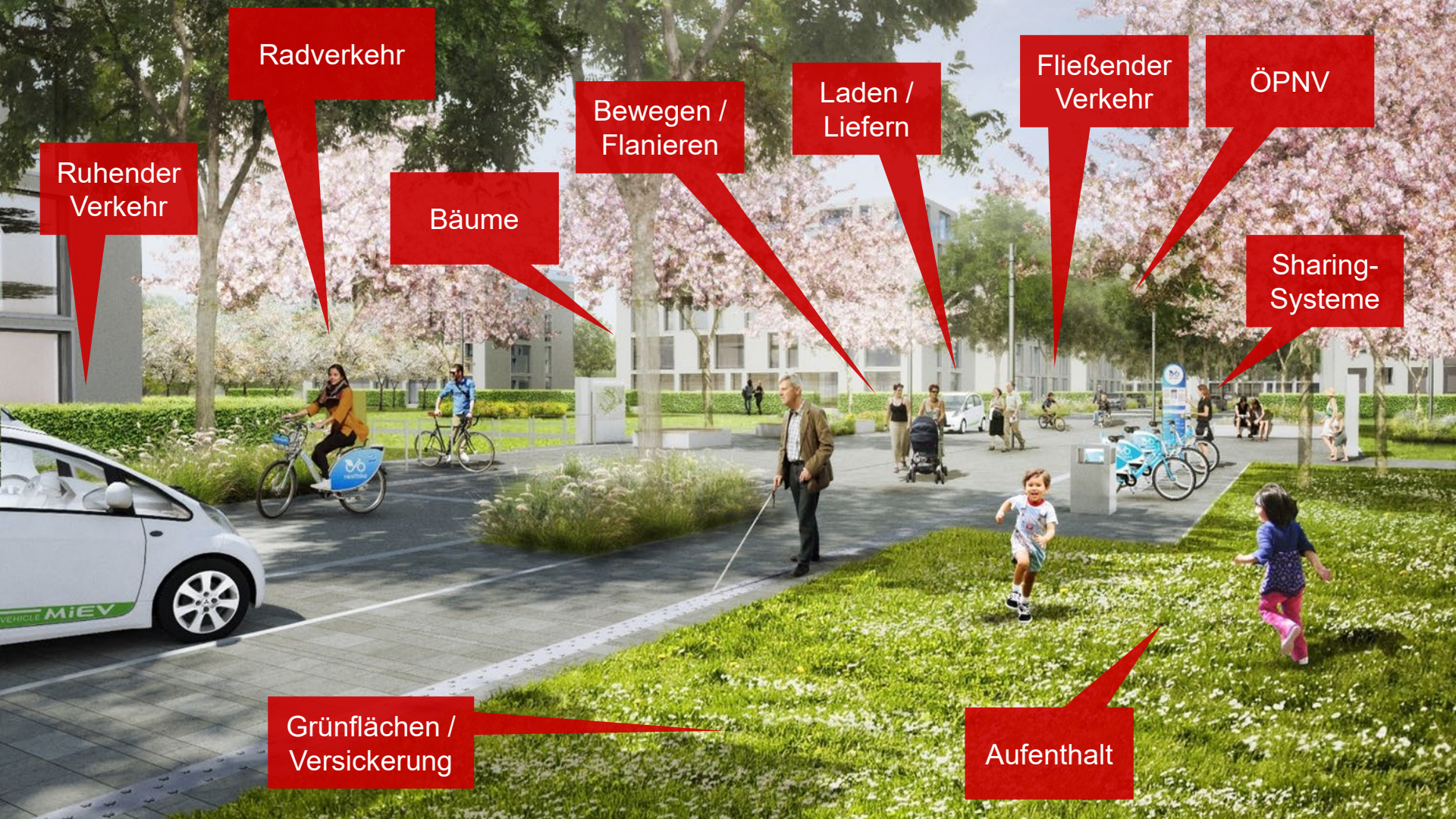
*Wir als Bewohner*innen von Franklin kämpfen täglich darum, dass die Kinder auf dem Weg zur Schule auf dem Gehweg laufen können und **nicht wegen dort parkender Autos auf die Straße ausweichen müssen.***

*Meiner Meinung nach sind **mehr Parkplätze nicht die Lösung**, [...] sondern man sollte sich überlegen, wie man generell mit weniger Autos auskommen kann. Auch schon aus Interesse für unsere Kinder und deren Sicherheit.*

*„Eigentlich finde ich es inkonsequent. Wenn wir es nicht schaffen, **mitten in einer Großstadt kein Leben ohne zwei Autos führen zu können**, können wir den Planeten eigentlich direkt eintüten.“*

*„Dem Anliegen nach VERFÜGBAREM zusätzlichem Parkraum, [...] der für Handwerker*innen, Dienstleister und Besucher*innen erreichbar ist, kann deshalb nicht einfach durch Schaffung zusätzlichen Parkraums, sondern **nur durch Schaffung bewirtschafteten Parkraums**, erfüllt werden.“*

Quelle: <https://www.openpetition.de/petition/online/schaffung-zusaetzlichen-parkraums-in-mannheim-franklin>



Ruhender
Verkehr

Radverkehr

Bäume

Bewegen /
Flanieren

Laden /
Liefern

Fließender
Verkehr

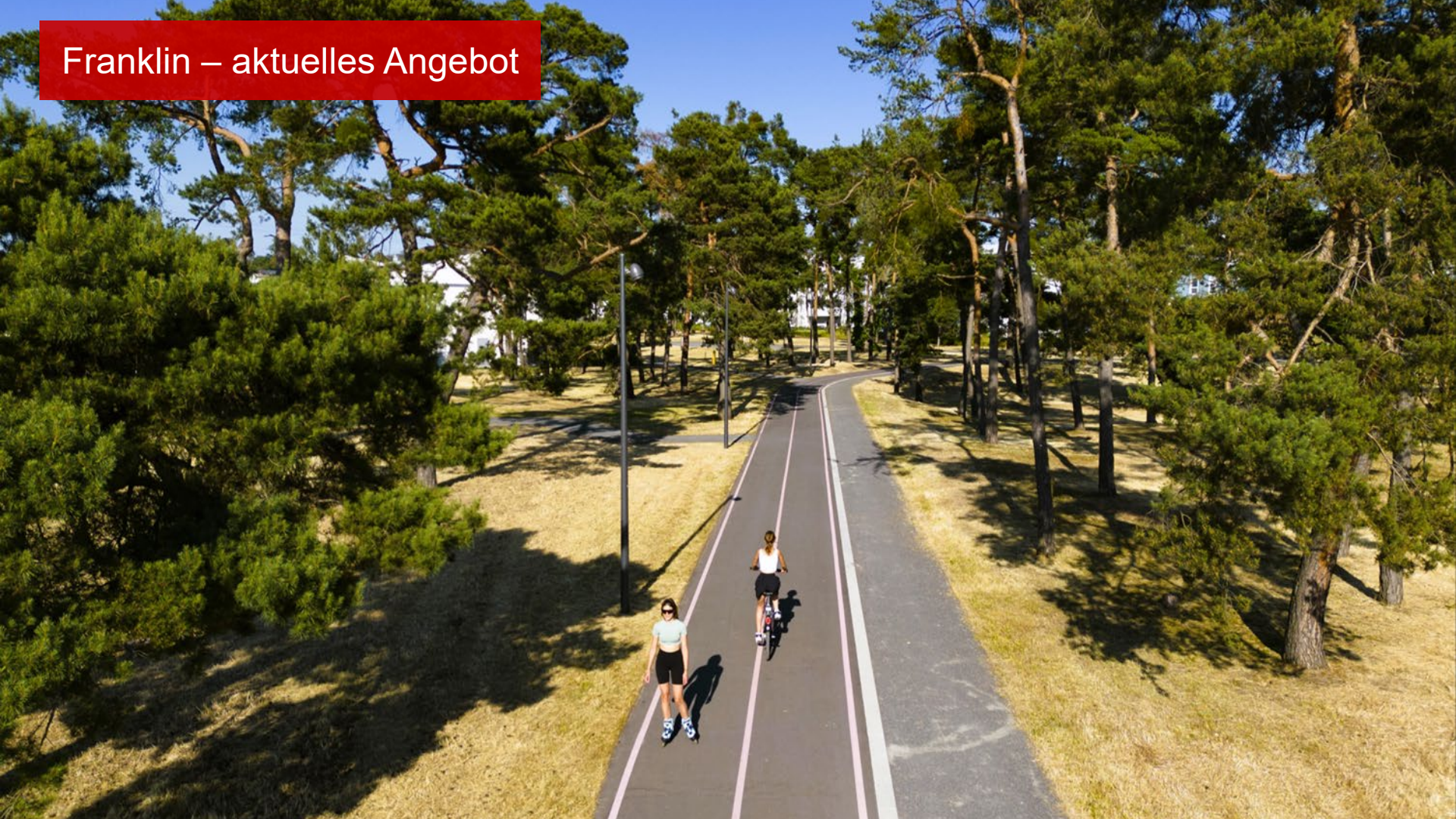
ÖPNV

Sharing-
Systeme

Grünflächen /
Versickerung

Aufenthalt

Franklin – aktuelles Angebot



Franklin – aktuelles Angebot



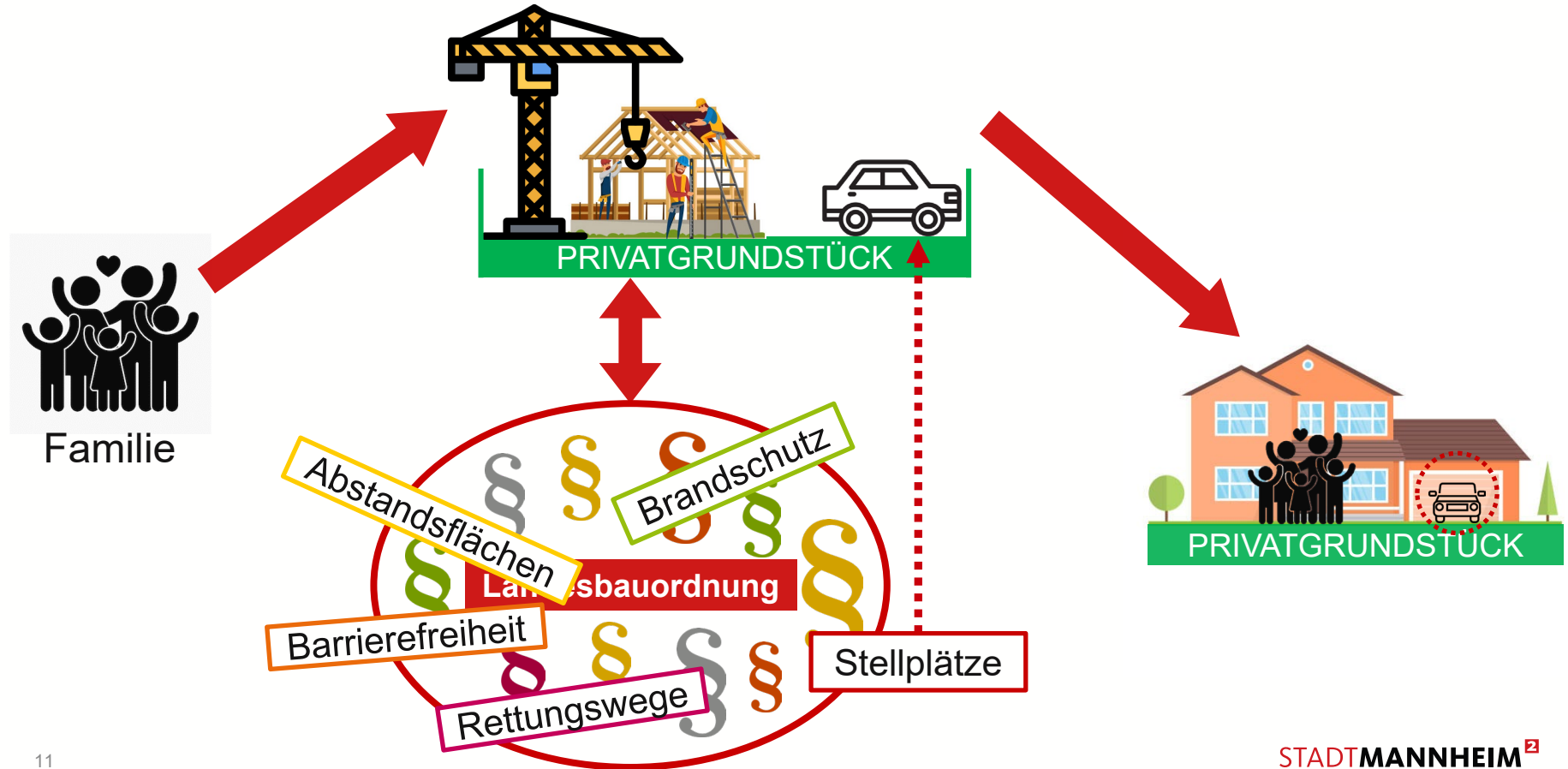
Franklin – aktuelles Angebot



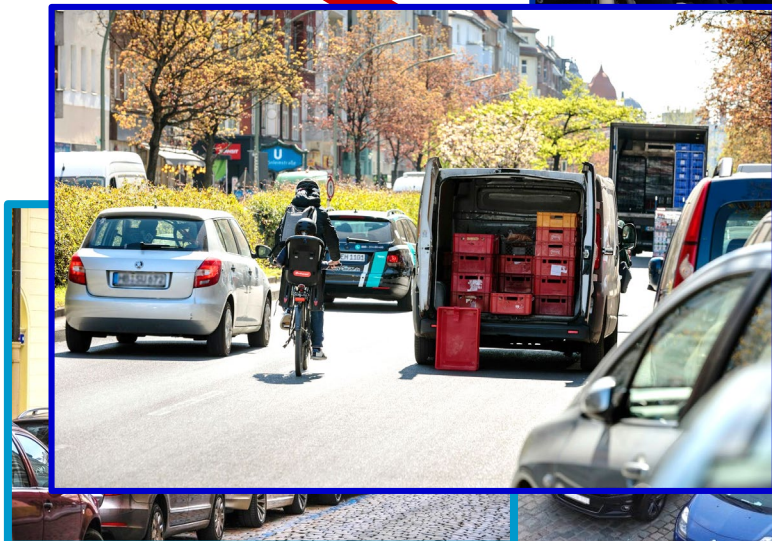
Franklin – aktuelles Angebot



Das Zusammenspiel von privaten Stellplätzen und öffentlichen Parkständen



Das Zusammenspiel von privaten Stellplätzen und öffentlichen Parkständen



Öffentlicher Raum



NUTZUNGSANSPRÜCHE PARKEN

Nutzergruppen	Nutzungsanspruch (am Tag)		
	kurz	mittel	lang
Bewohner*innen			X
Besucher*innen	X	X	
Beschäftigte / Auszubildende im Quartier		X	
Kundenverkehr	X		
Mobilitätseingeschränkte Personen (frei / mit Ausweis)	X	X	X
Soziale Dienste	X		
Dienstleister / Handwerker	X		
Laden und Liefern	X		

ZEITLICHE PARKBEFRISTUNG

Ziele

- Die Nutzbarkeit des Öffentlichen Straßenraum für viele verschiedene Nutzergruppen ermöglichen
- Nutzung der Parkstände im öffentlichen Straßenraum effizienter Nutzen
→ höherer Umschlag → höhere Anzahl an parkenden Fahrzeugen pro Tag
- Parkbefristung über Parkscheibe oder Parkschein regeln
- Parksuchverkehr vermeiden



ZONE

7-18 h



3 Std.

nur innerhalb
gekenn-
zeichneter
Parkflächen

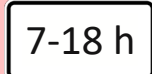


ZEITLICHE PARKBEFRISTUNG

1. Ausbaustufe – Soforthilfe für Problemstellung – 2024



Zone „zeitliche beschränktes Parken“



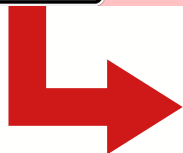
jeden Tag zwischen 07:00 und 18:00 Uhr



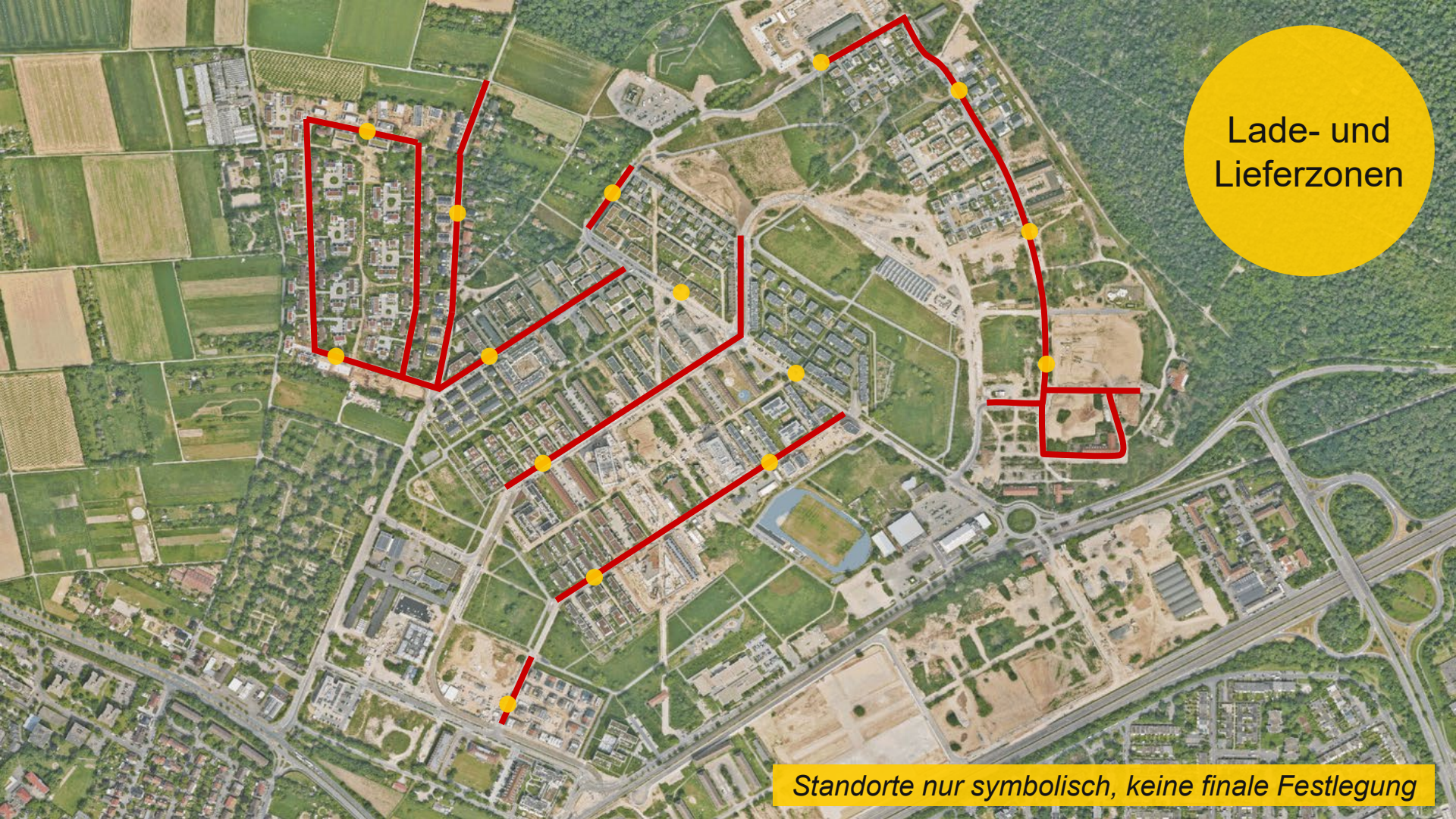
Maximal 3 Stunden mit einer Parkscheibenpflicht



Nur innerhalb gekennzeichneteter Flächen (baulicher Parkstände)



Zwischen 18:00 und 07:00 Uhr des Folgetags gilt **freies Parken!**

An aerial photograph of a suburban residential area. The map is overlaid with red lines that delineate several distinct zones. Yellow dots are placed at various points along these red lines, likely representing specific locations for charging or delivery. The area includes a mix of residential buildings, green spaces, and some commercial or industrial structures. A large yellow circle in the top right corner contains the text 'Lade- und Lieferzonen'. A yellow banner at the bottom contains the text 'Standorte nur symbolisch, keine finale Festlegung'.

Lade- und
Lieferzonen

Standorte nur symbolisch, keine finale Festlegung

LADEN UND LIEFERN

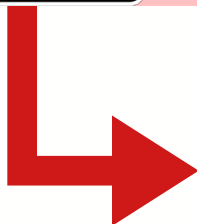
1. Ausbaustufe – Soforthilfe für Problemstellung – 2024



Absolutes Halteverbot (Parken und Halten verboten)



Lieferverkehr erlaubt,
solange der Ladevorgang **aktiv wahrnehmbar** ist



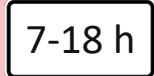
Laden und Liefern bezieht sich nicht nur auf Güter, sondern **auch auf Personen!**

PARKRAUMBEWIRTSCHAFTUNG

2. Ausbaustufe – Parkraumbewirtschaftung – 2025 / 2026



Zone „zeitliche beschränktes Parken“



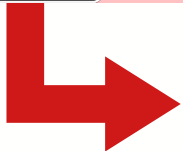
jeden Tag zwischen 07:00 und 18:00 Uhr



Maximal 3 Stunden mit einer Parkscheinppflicht



Nur innerhalb gekennzeichneteter Flächen (baulicher Parkstände)



Zwischen 18:00 und 07:00 Uhr des Folgetags gilt **freies Parken!**

ZEITLICHE PARKBEFRISTUNG

Zusätzliche Maßnahmen

- Ausweisung von mehreren Lade- und Lieferzonen in regelmäßigen Abständen im gesamten Stadtteil
- Einrichtung von mehreren freien Parkständen für Car-Sharing
- Ausstattung des öffentlichen Straßenraums auf freien Flächen mit zusätzlichen Fahrradbügeln



P Wasseraufbereitung
ENTFALL

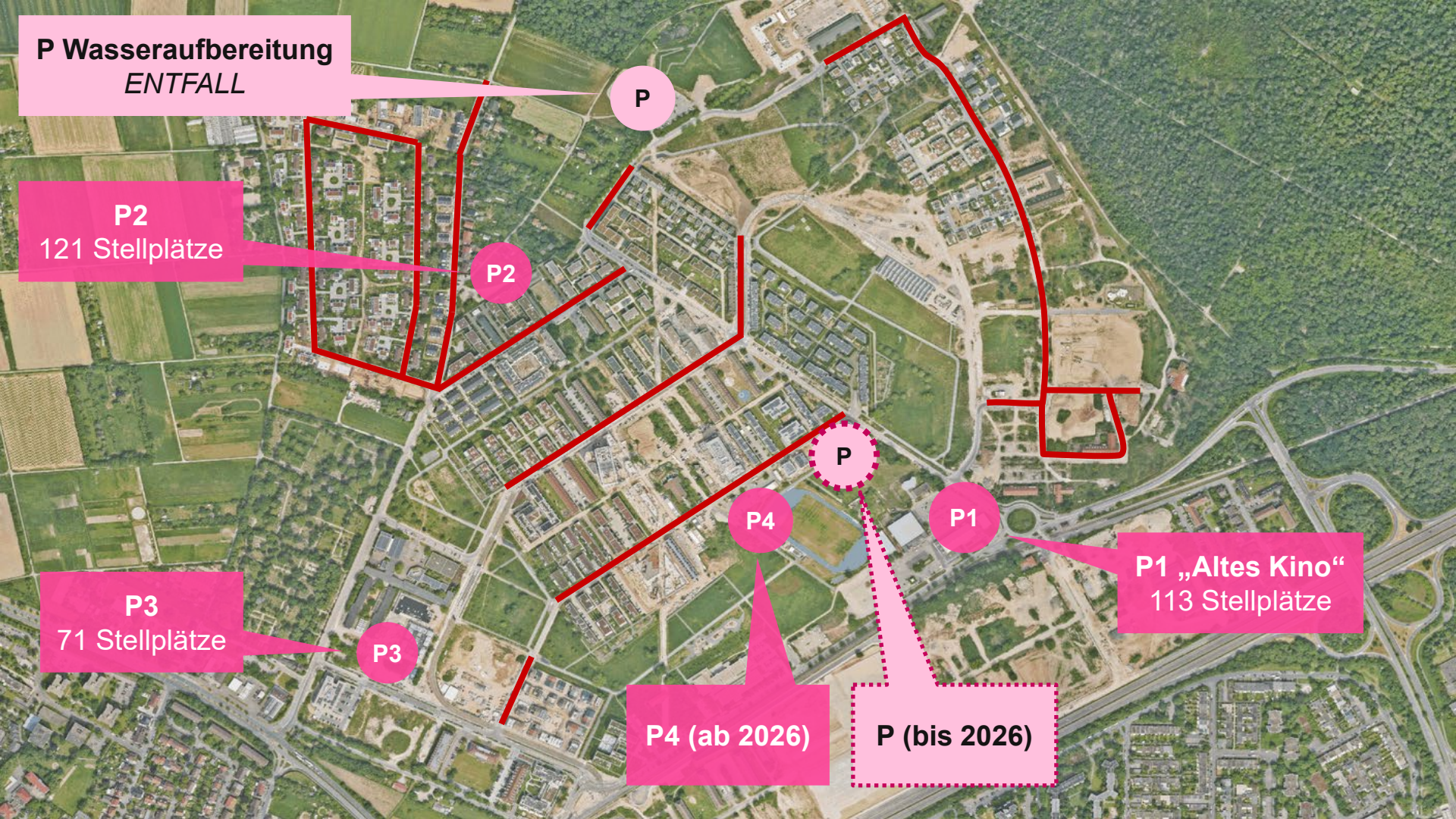
P2
121 Stellplätze

P3
71 Stellplätze

P4 (ab 2026)

P (bis 2026)

P1 „Altes Kino“
113 Stellplätze



FRANKLIN PARKPLATZANLAGEN

Dauer	Preis
≤ 1 Stunde	<i>Kostenfrei</i>
Pro Stunde	1,20 €
Tagestarif / Tagesparken → entspricht 5 Stunden	6,00 €
Dauerparkplatz	45,00 €

- Dauerparkplätze nur auf P2 & P3
- Kostenpflichtige Zeiträume:
 - P2 + P3 + P4 → Montag – Samstag 08:00 bis 22:00 Uhr
 - P1 → Montag – Sonntag 08:00 bis 23:00 Uhr

WER PROFITIERT VOM NEUEN KONZEPT?



ZEITPLAN

Umsetzung

❖ 1. Ausbaustufe Q3 / Q4 2024

❖ 2. Ausbaustufe Q3 / Q4 2025

FEEDBACK IM RAHMEN DER EVALUATION

Per Post:

Stadt Mannheim – Fachbereich 61
Glücksteinallee 11, 68163 Mannheim
Stichwort: Franklin Parken

Per E-Mail:

61franklin@mannheim.de

VIELEN DANK
FÜR IHRE AUFMERKSAMKEIT!

Parkplatz Altes Kino – Samstag, 13. April – 08:00 Uhr



Parkplatz Wasseraufbereitungsanlage – Mittwoch, 17. April – 15:00 Uhr



Parkplatz Wasseraufbereitungsanlage – Mittwoch, 17. April – 15:00 Uhr



Parkplatz Wasseraufbereitungsanlage – Mittwoch, 17. April – 15:00 Uhr



Parkplatz Wasseraufbereitungsanlage – Mittwoch, 17. April – 15:00 Uhr



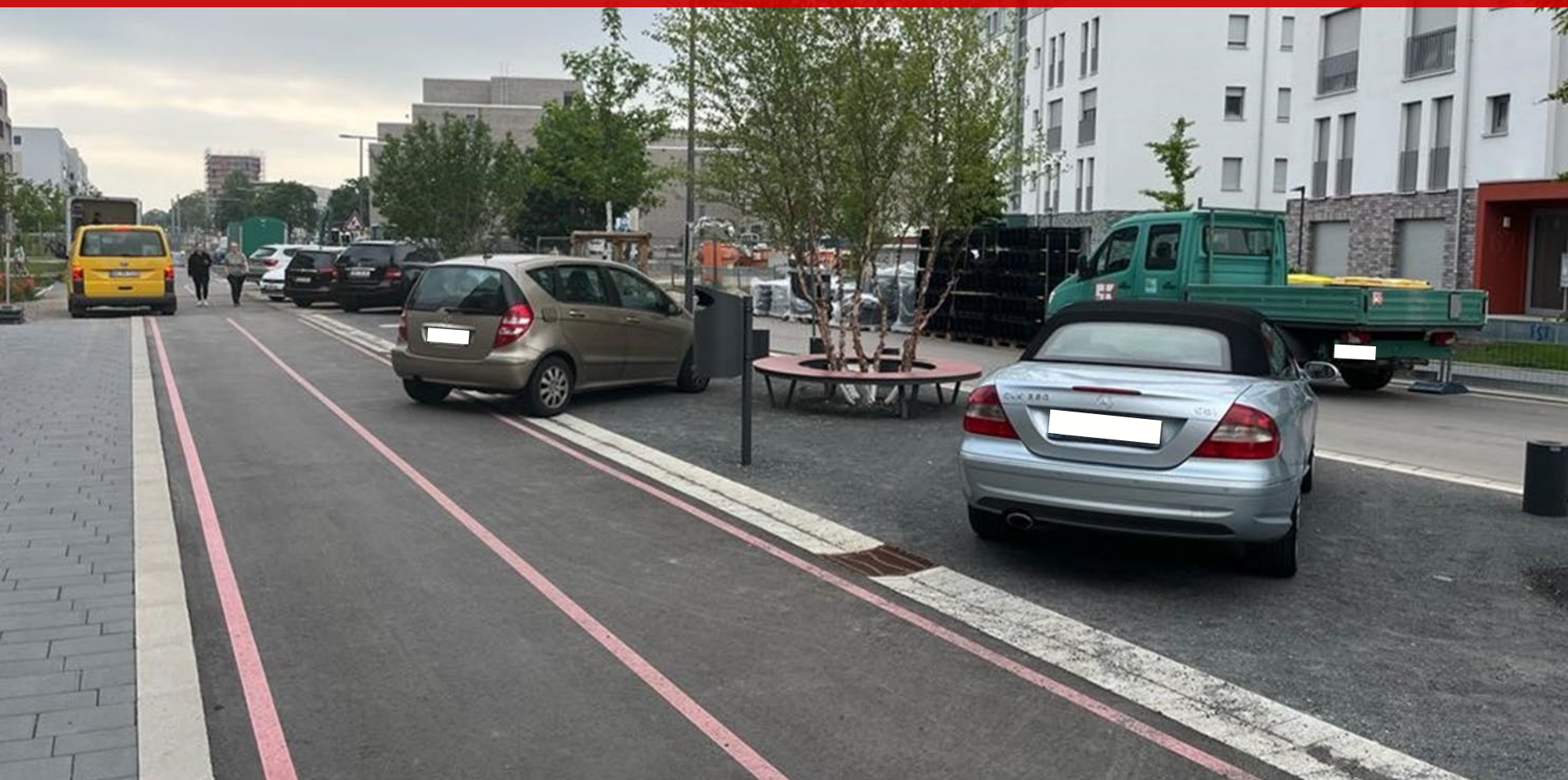
Thomas-Jefferson-Straße - Franklinschule



George-Sullivan-Ring



Abraham-Lincoln-Allee



Robert-Funari-Straße

