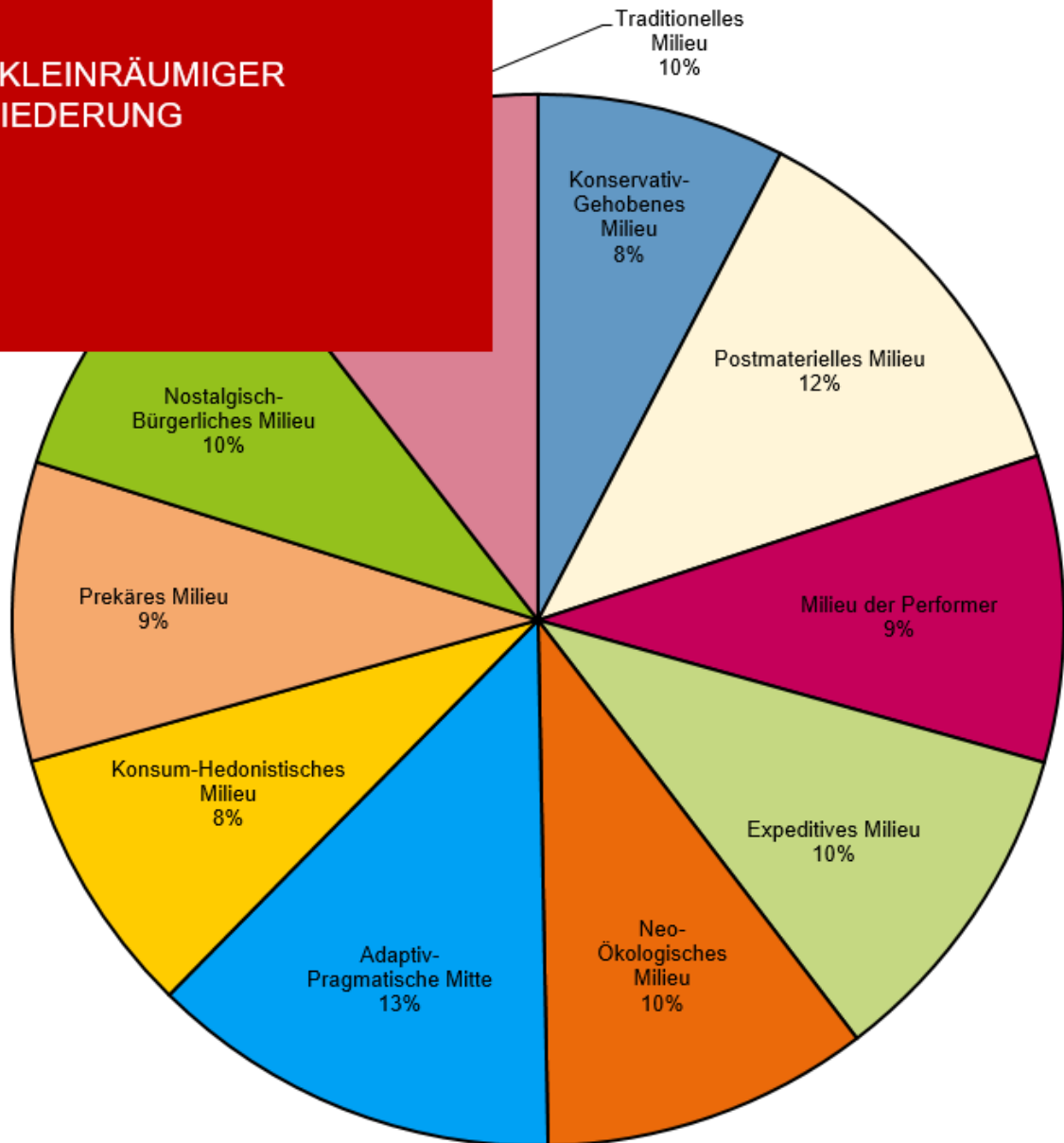


Sinus-Milieus 2021

IN KLEINRÄUMIGER
GLIEDERUNG

Statistische Daten
Mannheim N° 12/2022



Inhaltsverzeichnis

0	Erläuterungen.....	3
1	Milieustruktur in Mannheim 2021	7
2	Milieugruppen in Mannheim 2021	9

Abbildungsverzeichnis

Karte 1: Milieustruktur Mannheim 2021	7
Karte 2: Milieugruppen Mannheim 2021	10

Impressum

STADT MANNHEIM²

Kommunale Statistikstelle

Postfach 101832, 68018 Mannheim
Tel. 0621 293-7492
Fax 0621 293-7750
E-Mail: statistikstelle@mannheim.de
www.mannheim.de/statistik
Mannheim, Mai 2022

0 Erläuterungen

Nach dem Landesstatistikgesetz dürfen Kommunen, sofern sie über eine abgeschottete Statistikstelle verfügen, Daten des Einwohnermelderegisters statistisch auswerten und für Zwecke der Planung zur Verfügung stellen.

Ergänzend zu solchen objektiven Strukturdaten zur Zusammensetzung und Verteilung der Stadtbevölkerung bietet es sich an, Daten zu Einstellungen und Wertorientierungen der Stadtbevölkerung hinzuzuziehen. Solche Informationen können in der Regel nicht aus dem Verwaltungsvollzug generiert werden, sondern müssen durch empirische Erhebungen (z.B. Umfragen) ermittelt werden.

Die Stadt Mannheim hat sich daher entschieden, zum eigenen Datenbestand aus Verwaltungsregistern einschlägige Strukturdaten aus empirischen Erhebungen in ihr Statistikprogramm mit aufzunehmen.

Durch Kooperation mit der Michael Bauer Micromarketing GmbH (MBM) ist es gelungen, kleinräumig für das Stadtgebiet Mannheim statistisch relevante Strukturdaten zu Einstellungen und Wertorientierungen der Bevölkerung auf Haushaltsebene zu generieren. Sinus-Milieus gruppieren Menschen anhand ihrer sozialen Lage, ähnlicher Lebensauffassungen und Lebensweisen. Grundlegende Wertorientierungen gehen dabei ebenso in die Analyse ein wie Alltagseinstellungen zu Arbeit, Familie, Freizeit, Geld und Konsum. Theoretisches Fundament sind sozialwissenschaftliche Erkenntnisse zur Lebensweltanalyse unserer Gesellschaft, die Klassen- und Schichtzugehörigkeit eine zunehmend geringere Bedeutung, sozialen Milieus dagegen wachsende Bedeutung bei der Beschreibung von sozialen Gruppen zuschreiben.

Nach über zehn Jahren wurden 2021 die Sinus-Milieus überarbeitet und neu strukturiert. Maßgeblich sind dafür zwei langfristige Veränderungstendenzen der Gesellschaft: Eine sozio-kulturelle Dynamik aus der Mitte der Gesellschaft heraus sowie die wachsende Bedeutung von Nachhaltigkeit und Klimaschutz. Die einzelnen Milieus lassen sich in einem Feld aus Sozialer Lage auf der einen und der Grundorientierung auf der anderen Seite verorten (s. Abbildung 1). Die Grenzen zwischen den Milieus sind fließend und die Kategorien teilweise überlappend. Die zehn definierten Milieus werden in Tabelle 1 skizziert.

Zur besseren Übersicht lassen sich die Milieus vier Milieugruppen zuordnen. Dabei werden das Konservativ-Gehobene, das Postmaterielle sowie das Milieu der Performer als *Leitmilieu* bezeichnet. Expeditives und Neu-Ökologisches Milieu werden als *Zukunftsmilieus* charakterisiert. Als *Moderner Mainstream* gelten die Adaptiv-Pragmatische Mitte, das Konsum-Hedonistische sowie das Prekäre Milieu. Nostalgisch-Bürgerliches und Traditionelles Milieu werden zum *Traditionellem Mainstream* zusammengefasst. Bei der Interpretation der Milieustruktur ist darüber hinaus zu beachten, dass der Sinus-Milieuansatz ein sozialwissenschaftlich beschreibendes Konzept von Gesellschaft ist, welches keine normative Bewertung im Sinne von z.B. „guten“ oder „schlechten“ Milieus beabsichtigt.

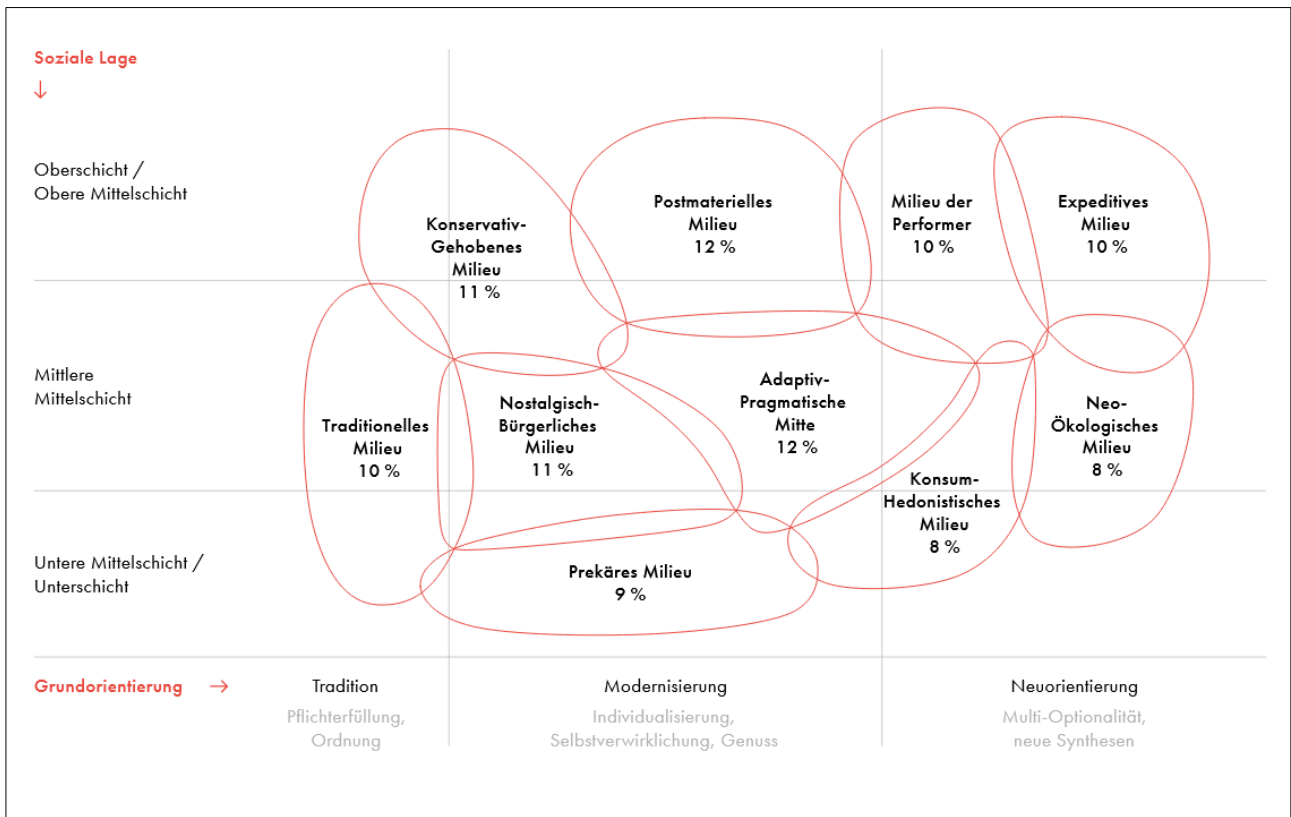
Nachfolgend werden die Milieudaten für das Jahr 2021 nach Stadtbezirken und Stadtteilen tabellarisch sowie kartografisch dargestellt. Aufgrund der Neukonzeption der Milieustruktur ist ein Vergleich mit den Vorjahren nicht möglich.

Tabelle 1: Kurzbeschreibung der Sinus-Milieus

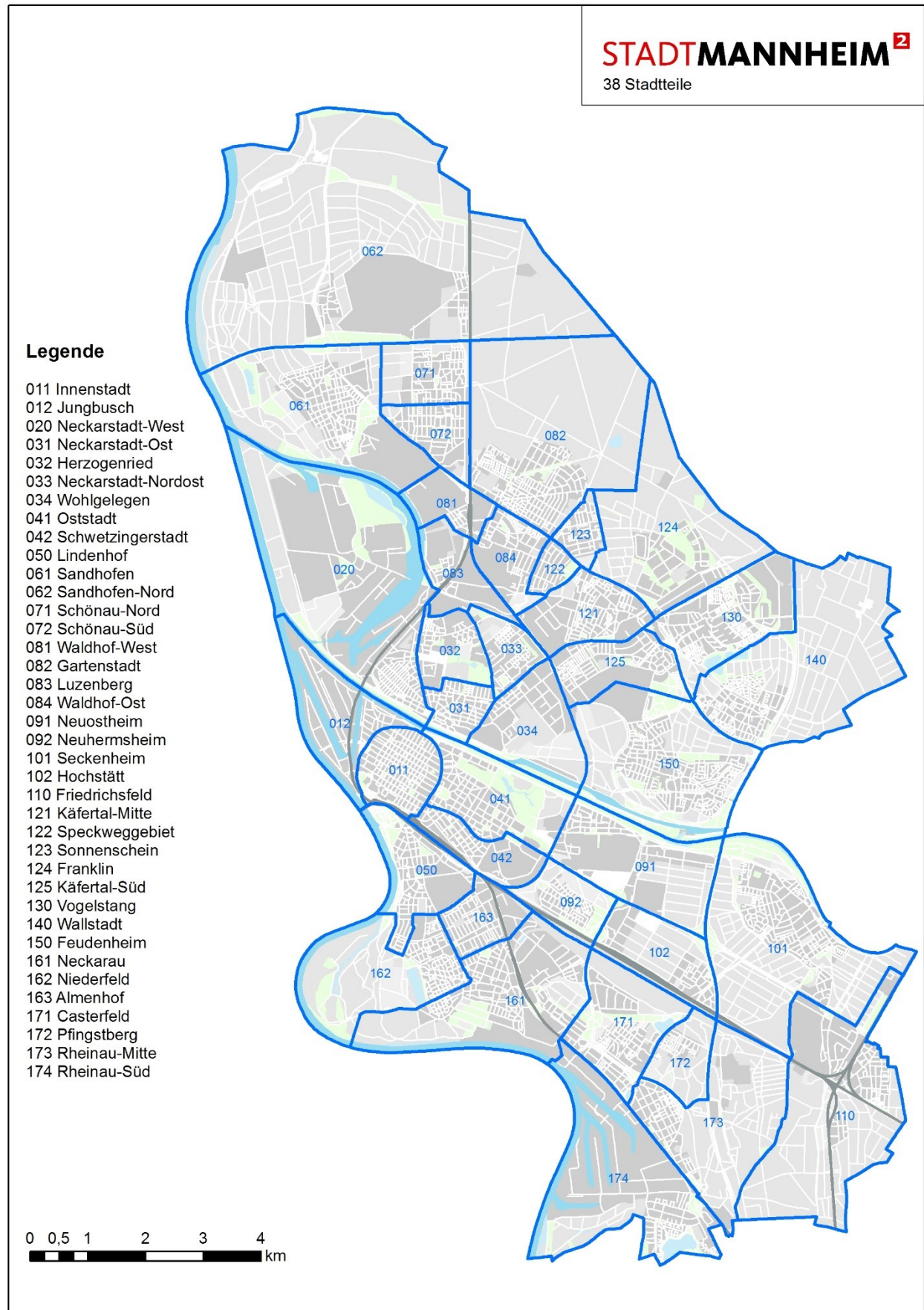
Sinus-Milieu	Milieugruppe	Kurzbeschreibung
<i>Konservativ-Gehobenes Milieu</i>	Leitmilieu	Die alte strukturkonservative Elite: klassische Verantwortungs- und Erfolgsethik sowie Exklusivitäts- und Statusansprüche; Wunsch nach Ordnung und Balance; Selbstbild als Fels in der Brandung postmoderner Beliebigkeit; Erosion der gesellschaftlichen Führungsrolle
<i>Postmaterielles Milieu</i>	Leitmilieu	Engagiert-souveräne Bildungselite mit postmateriellen Wurzeln: Selbstbestimmung und -entfaltung sowie auch Gemeinwohlorientierung; Verfechter von Post-Wachstum, Nachhaltigkeit, diskriminierungsfreien Verhältnissen und Diversität; Selbstbild als gesellschaftliches Korrektiv
<i>Milieu der Performer</i>	Leitmilieu	Die effizienzorientierte und fortschrittsoptimistische Leistungselite: globalökonomisches und liberales Denken; gesamtgesellschaftliche Perspektive auf der Basis von Eigenverantwortung; Selbstbild als Stil- und Konsum-Pioniere; hohe Technik- und Digital-Affinität
<i>Expeditives Milieu</i>	Zukunftsmilieu	Die ambitionierte kreative Bohème: Urban, hip, digital, kosmopolitisch und vernetzt; auf der Suche nach neuen Grenzen und unkonventionellen Erfahrungen, Lösungen und Erfolgen; ausgeprägte Selbstdarstellungskompetenz, Selbstbild als postmoderne Elite
<i>Neo-Ökologisches Milieu</i>	Zukunftsmilieu	Die Treiber der globalen Transformation: Optimismus und Aufbruchmentalität bei gleichzeitig ausgeprägtem Problembewusstsein für die planetaren Herausforderungen; offen für neue Wertesynthesen: Disruption und Pragmatismus, Erfolg und Nachhaltigkeit, Party und Protest; Selbstbild als progressive Realisten; Umwelt- und klimasensibler Lebensstil
<i>Adaptiv-Pragmatische Mitte</i>	Moderner Mainstream	Der moderne Mainstream: Anpassungs- und Leistungsbereitschaft, Nützlichkeitsdenken, aber auch Wunsch nach Spaß und Unterhaltung; starkes Bedürfnis nach Verankerung und Zugehörigkeit; wachsende Unzufriedenheit und Verunsicherung aufgrund der gesellschaftlichen Entwicklung; Selbstbild als flexible Pragmatiker
<i>Konsum-Hedonistisches Milieu</i>	Moderner Mainstream	Die auf Konsum und Entertainment fokussierte (untere) Mitte: Spaßhaben im Hier und Jetzt; Selbstbild als cooler Lifestyle-Mainstream; starkes Geltungsbedürfnis; berufliche Anpassung vs. Freizeit-Eskapismus; zunehmend genervt vom Diktat der Nachhaltigkeit und Political Correctness
<i>Prekäres Milieu</i>	Moderner Mainstream	Die um Orientierung und Teilhabe bemühte Unterschicht: Dazugehören und Anschluss halten an den Lebensstandard der breiten Mitte – aber Häufung sozialer Benachteiligungen und Ausgrenzungen; Gefühl des Abgehängtseins, Verbitterung und Ressentiments; Selbstbild als robuste Durchbeißer
<i>Nostalgisch-Bürgerliches Milieu</i>	Traditioneller Mainstream	Die harmonieorientierte (untere) Mitte: Wunsch nach gesicherten Verhältnissen und einem angemessenen Status; Selbstbild als Mitte der Gesellschaft, aber wachsende Überforderung und Abstiegsängste; gefühlter Verlust gelernter Regeln und Gewissheiten; Sehnsucht nach alten Zeiten
<i>Traditionelles Milieu</i>	Traditioneller Mainstream	Die Sicherheit und Ordnung liebende ältere Generation: verhaftet in der kleinbürgerlichen Welt bzw. traditionellen Arbeiterkultur; anspruchslose Anpassung an die Notwendigkeiten; steigende Akzeptanz der neuen Nachhaltigkeitsnorm; Selbstbild als rechtschaffene kleine Leute

Quelle: Sinus Markt- und Sozialforschung GmbH

Abbildung 1: Sinus-Milieus Deutschland 2021



Quelle: Sinus Markt- und Sozialforschung GmbH (<https://www.sinus-institut.de/sinus-milieus/sinus-milieus-deutschland>) zuletzt aufgerufen am 25.05.2022)

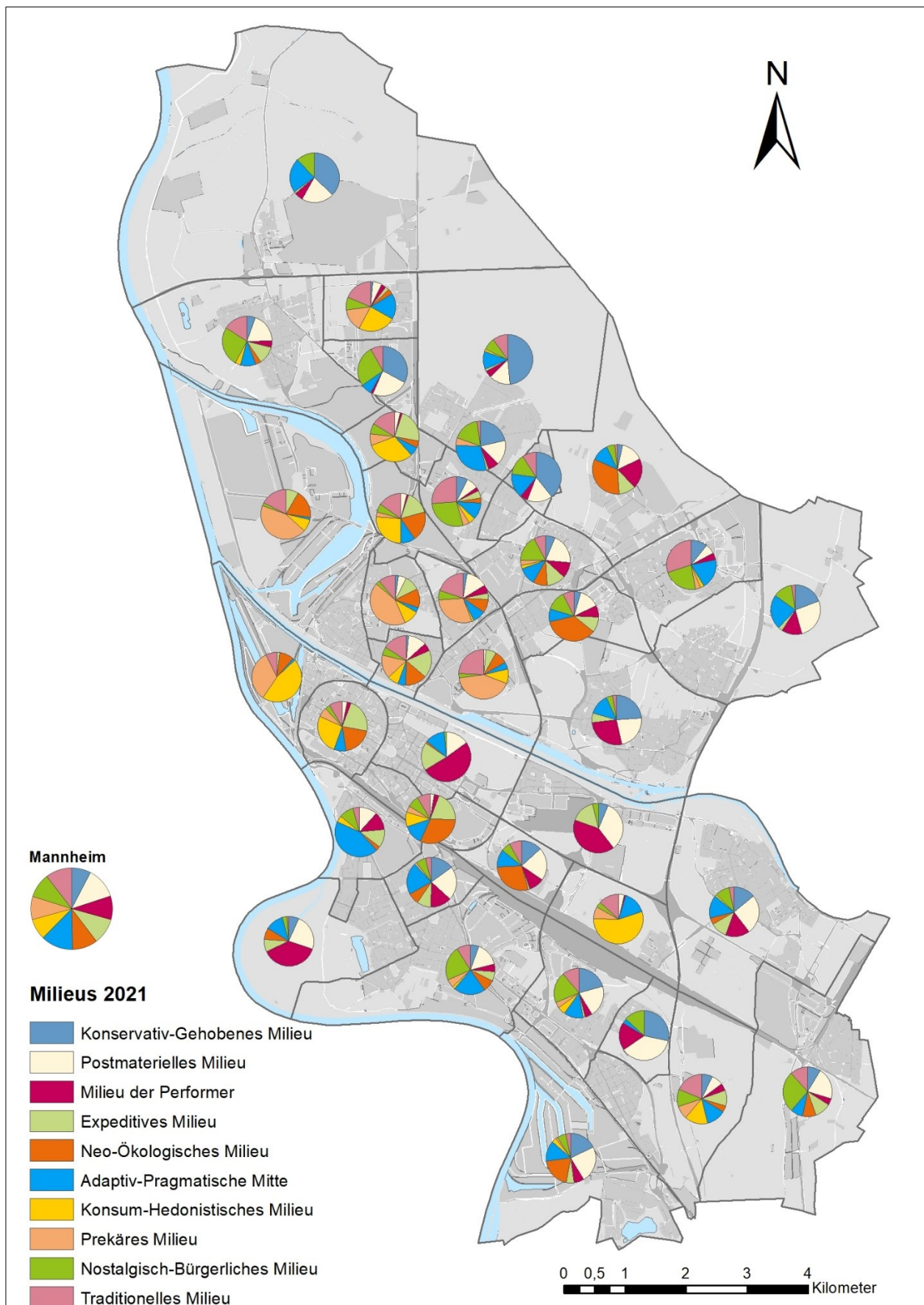


1 Milieustruktur in Mannheim 2021

Stadtbezirke/ Stadtteile	Konservativ- Gehobenes Milieu	Postmaterielles Milieu	Milieu der Performer	Expeditives Milieu	Neo-Ökologisches Milieu	Adaptiv- Pragmatische Mitte	Konsum- Hedonistisches Milieu	Prekäres Milieu	Nostalgisch- Bürgerliches Milieu	Traditionelles Milieu
	%	%	%	%	%	%	%	%	%	%
01 Innenstadt/Jungbusch	0,0	2,5	2,0	18,3	17,6	6,5	30,2	11,7	2,8	8,4
011 Innenstadt	0,1	3,1	2,5	22,4	19,7	7,7	26,1	6,2	3,5	8,7
012 Jungbusch	0,0	0,3	0,1	2,0	9,1	1,8	46,1	33,2	0,1	7,2
02 Neckarstadt-West	0,0	0,7	0,2	8,4	18,3	1,7	7,9	43,6	2,0	17,2
020 Neckarstadt-West	0,0	0,7	0,2	8,4	18,3	1,7	7,9	43,6	2,0	17,2
03 Neckarstadt-Ost	1,5	9,1	3,5	12,7	12,2	5,2	7,3	27,0	4,8	16,7
031 Neckarstadt-Ost	1,3	11,9	5,2	17,9	14,2	5,2	7,2	15,5	5,8	15,8
032 Herzogenried	2,4	5,4	0,0	9,8	12,3	3,3	10,1	43,0	2,8	10,9
033 Neckarstadt-Nordost	2,4	13,9	5,4	4,0	9,0	8,5	1,1	29,5	6,1	20,1
034 Wohlgelegen	0,4	1,5	0,9	6,7	8,3	4,7	9,4	41,3	2,9	23,9
04 Schwetzingen/Oststadt	0,1	9,1	27,9	18,9	15,7	13,1	4,6	2,2	4,4	4,1
041 Oststadt	0,1	15,1	50,6	18,4	1,1	13,2	0,0	0,3	1,2	0,0
042 Schwetzingenstadt	0,0	2,6	3,4	19,5	31,4	13,1	9,5	4,2	7,8	8,6
05 Lindenhof	0,5	11,6	11,6	11,9	2,8	43,6	4,0	0,1	9,6	4,5
050 Lindenhof	0,5	11,6	11,6	11,9	2,8	43,6	4,0	0,1	9,6	4,5
06 Sandhofen	9,5	19,4	4,4	10,1	3,2	11,7	3,1	0,8	24,2	13,7
061 Sandhofen	5,4	19,1	4,2	11,5	3,6	10,0	3,6	1,0	25,9	15,7
062 Sandhofen-Nord	37,4	20,9	5,6	1,1	0,0	22,7	0,0	0,0	12,3	0,0
07 Schönau	8,8	10,2	2,8	1,9	2,8	14,4	18,8	11,3	12,7	16,2
071 Schönau- Nord	1,3	6,0	3,1	2,3	3,7	16,7	24,8	14,9	8,3	18,8
072 Schönau-Süd	32,5	23,6	1,6	0,9	0,0	7,1	0,0	0,0	26,4	7,9
08 Waldhof	21,6	9,0	2,9	7,5	4,5	10,5	9,9	3,1	14,1	17,0
081 Waldhof-West	0,2	3,5	1,7	22,4	4,6	6,0	30,9	7,6	7,0	16,1
082 Gartenstadt	48,5	13,8	4,5	1,5	0,3	11,7	1,5	0,3	8,0	10,0
083 Luzenberg	0,5	4,0	1,2	15,6	19,4	9,5	25,8	3,2	5,3	15,4
084 Waldhof-Ost	7,5	7,8	2,4	5,0	3,2	11,3	4,1	4,4	28,1	26,3
09 Neuostheim/Neuhermsheim	10,1	26,3	24,0	7,8	15,4	6,4	0,0	0,3	5,0	4,9
091 Neuostheim	6,5	32,1	40,2	15,7	0,0	0,6	0,0	0,6	3,6	0,8
092 Neuhermsheim	13,1	21,4	10,2	1,1	28,4	11,3	0,0	0,0	6,1	8,3
10 Seckenheim	11,6	21,9	13,3	9,1	3,7	15,1	10,3	1,8	8,3	4,9
101 Seckenheim	13,9	25,7	15,8	11,0	4,3	15,1	1,1	0,5	9,4	3,1
102 Hochstätt	0,2	3,6	1,0	0,0	0,8	15,1	54,6	8,1	3,1	13,4
11 Friedrichsfeld	8,4	21,1	4,2	10,5	8,9	7,7	0,3	0,4	26,9	11,7
110 Friedrichsfeld	8,4	21,1	4,2	10,5	8,9	7,7	0,3	0,4	26,9	11,7
12 Käfertal	10,5	16,3	9,1	9,1	18,6	12,4	1,0	1,9	14,2	6,8
121 Käfertal-Mitte	6,1	20,2	10,1	12,5	9,2	11,6	2,0	3,2	17,2	7,8
122 Speckweggebiet	21,5	15,8	7,0	1,5	0,0	28,9	1,0	4,9	17,4	2,1
123 Sonnenschein	38,7	16,4	5,1	0,8	0,0	15,9	0,0	0,4	13,4	9,2
124 Franklin	3,5	14,8	19,5	11,3	32,3	11,6	0,0	0,0	5,1	1,9
125 Käfertal-Süd	4,5	13,1	7,7	9,9	35,3	8,2	0,5	0,9	12,7	7,3
13 Vogelstang	10,7	6,3	4,9	0,3	0,0	19,5	2,6	3,0	22,7	30,1
130 Vogelstang	10,7	6,3	4,9	0,3	0,0	19,5	2,6	3,0	22,7	30,1
14 Wallstadt	19,1	26,1	13,3	2,9	1,0	22,5	0,0	0,1	12,2	2,7
140 Wallstadt	19,1	26,1	13,3	2,9	1,0	22,5	0,0	0,1	12,2	2,7
15 Feudenheim	23,7	22,5	26,4	6,2	0,0	13,8	0,0	0,8	4,1	2,5
150 Feudenheim	23,7	22,5	26,4	6,2	0,0	13,8	0,0	0,8	4,1	2,5
16 Neckarau	8,0	18,8	15,1	7,4	7,4	19,0	1,1	3,1	14,1	5,9
161 Neckarau	5,4	15,5	5,2	6,4	7,5	21,3	1,7	5,4	22,7	9,0
162 Niederfeld	6,8	23,4	38,0	8,0	7,5	12,1	0,0	0,0	3,1	1,1
163 Almenhof	14,9	21,4	13,7	9,0	7,3	21,0	0,9	1,3	6,4	4,1
17 Rheinau	14,4	17,0	6,1	6,1	7,2	12,3	8,4	5,0	12,1	11,6
171 Casterfeld	20,6	20,8	4,3	1,7	0,1	12,3	5,2	3,8	20,1	11,0
172 Pfingstberg	28,1	36,5	18,2	0,0	0,0	3,2	0,0	0,0	13,1	0,9
173 Rheinau-Mitte	6,8	7,9	4,9	9,9	4,2	12,7	15,0	8,6	11,4	18,6
174 Rheinau-Süd	17,8	23,4	6,5	5,2	19,9	13,7	2,7	1,4	5,9	3,5
ohne Zuordnung	5,2	15,6	9,7	12,1	17,7	5,7	4,5	5,8	12,9	10,8
Mannheim	7,6	12,3	9,4	10,3	10,1	12,7	8,3	9,2	9,7	10,5

Quelle: Michael Bauer Micromarketing GmbH, aufbereitet von der Kommunalen Statistikstelle, Stadt Mannheim.

Karte 1: Milieustruktur Mannheim 2021



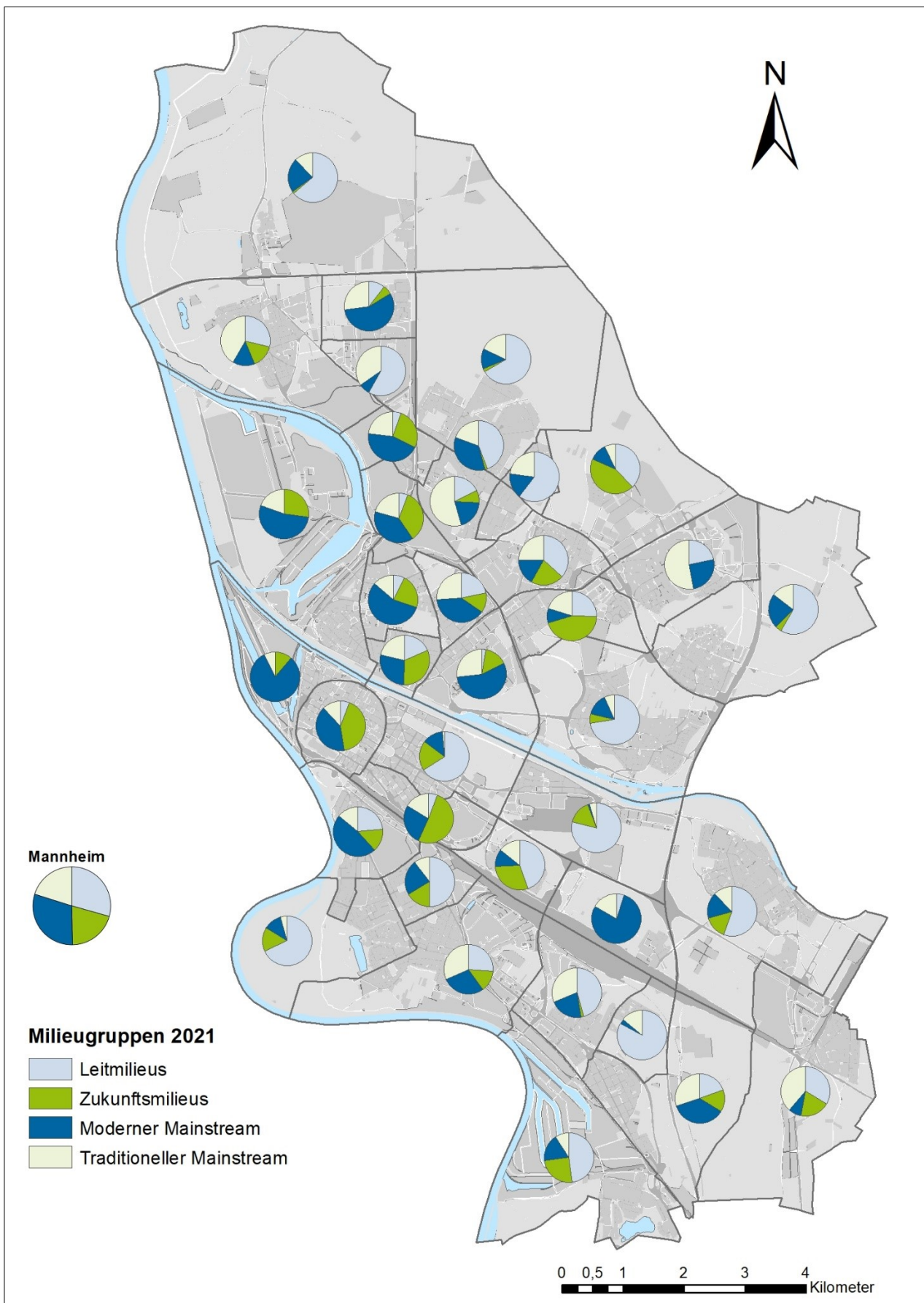
Quelle: Michael Bauer Micromarketing GmbH, aufbereitet von der Kommunalen Statistikstelle, Stadt Mannheim.

2 Milieugruppen in Mannheim 2021

Stadtbezirke/ Stadtteile	Leitmilieus	Zukunftsmilieus	Moderner Mainstream	Traditioneller Mainstream
	%	%	%	%
01 Innenstadt/Jungbusch	4,6	35,9	48,3	11,2
011 Innenstadt	5,7	42,2	40,0	12,2
012 Jungbusch	0,3	11,1	81,2	7,4
02 Neckarstadt-West	0,9	26,7	53,2	19,2
020 Neckarstadt-West	0,9	26,7	53,2	19,2
03 Neckarstadt-Ost	14,2	24,9	39,5	21,5
031 Neckarstadt-Ost	18,4	32,1	27,9	21,5
032 Herzogenried	7,8	22,0	56,4	13,7
033 Neckarstadt-Nordost	21,7	13,0	39,1	26,2
034 Wohlgelegen	2,8	15,0	55,4	26,9
04 Schwetzingenstadt/Oststadt	37,0	34,6	19,9	8,5
041 Oststadt	65,8	19,5	13,5	1,2
042 Schwetzingenstadt	5,9	50,9	26,8	16,4
05 Lindenhof	23,6	14,7	47,6	14,1
050 Lindenhof	23,6	14,7	47,6	14,1
06 Sandhofen	33,2	13,3	15,6	37,9
061 Sandhofen	28,7	15,1	14,6	41,7
062 Sandhofen-Nord	63,8	1,1	22,7	12,3
07 Schönaue	21,9	4,7	44,5	28,9
071 Schönaue- Nord	10,4	6,0	56,4	27,2
072 Schönaue-Süd	57,7	0,9	7,1	34,3
08 Waldhof	33,6	12,0	23,4	31,0
081 Waldhof-West	5,4	27,0	44,5	23,1
082 Gartenstadt	66,8	1,7	13,5	18,0
083 Luzenberg	5,7	35,0	38,6	20,7
084 Waldhof-Ost	17,6	8,2	19,8	54,4
09 Neuostheim/Neuhermsheim	60,3	23,2	6,6	9,9
091 Neuostheim	78,7	15,7	1,1	4,4
092 Neuhermsheim	44,7	29,5	11,3	14,5
10 Seckenheim	46,8	12,8	27,3	13,2
101 Seckenheim	55,4	15,3	16,8	12,5
102 Hochstätt	4,9	0,8	77,8	16,5
11 Friedrichsfeld	33,7	19,3	8,4	38,6
110 Friedrichsfeld	33,7	19,3	8,4	38,6
12 Käfertal	36,0	27,7	15,3	21,0
121 Käfertal-Mitte	36,4	21,7	16,9	25,0
122 Speckweggebiet	44,3	1,5	34,7	19,5
123 Sonnenschein	60,2	0,8	16,3	22,6
124 Franklin	37,8	43,6	11,6	7,0
125 Käfertal-Süd	25,2	45,2	9,6	20,0
13 Vogelstang	21,8	0,3	25,1	52,8
130 Vogelstang	21,8	0,3	25,1	52,8
14 Wallstadt	58,6	3,9	22,7	14,9
140 Wallstadt	58,6	3,9	22,7	14,9
15 Feudenheim	72,6	6,2	14,5	6,6
150 Feudenheim	72,6	6,2	14,5	6,6
16 Neckarau	41,9	14,9	23,2	20,0
161 Neckarau	26,0	13,9	28,4	31,7
162 Niederfeld	68,2	15,5	12,1	4,2
163 Almenhof	50,0	16,3	23,1	10,5
17 Rheinau	37,5	13,3	25,6	23,6
171 Casterfeld	45,7	1,8	21,4	31,1
172 Pfingstberg	82,8	0,0	3,2	14,0
173 Rheinau-Mitte	19,5	14,1	36,3	30,1
174 Rheinau-Süd	47,8	25,1	17,7	9,3
ohne Zuordnung	30,6	29,8	16,0	23,7
Mannheim	29,4	20,3	30,2	20,1

Quelle: Michael Bauer Micromarketing GmbH, aufbereitet von der Kommunalen Statistikstelle, Stadt Mannheim.

Karte 2: Milieugruppen Mannheim 2021



Quelle: Michael Bauer Micromarketing GmbH, aufbereitet von der Kommunalen Statistikstelle, Stadt Mannheim.