

ENERGIEAUSWEIS für Nichtwohngebäude

gemäß den §§ 16 ff. der Energieeinsparverordnung (EnEV) vom ¹ 18.11.2013

Registriernummer ² BW-2018-002175649

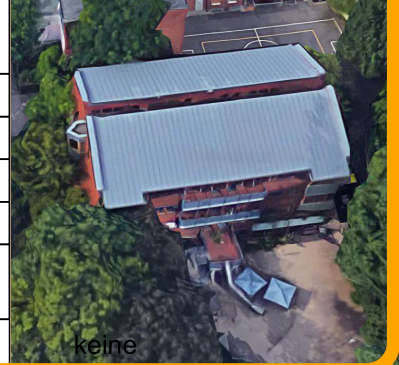
Aushang

Gültig bis: 29.05.2027

(oder: "Registriernummer wurde beantragt am ...")

Gebäude

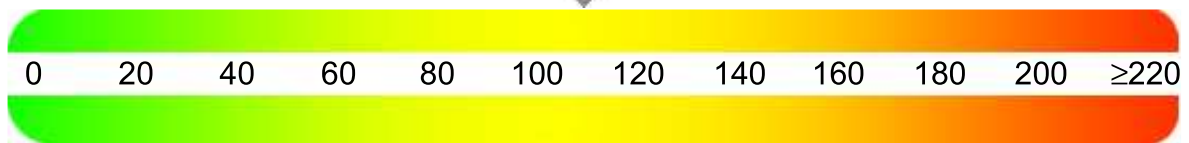
Hauptnutzung/ Gebäudekategorie	Kindertagesstätte	
Adresse	Torwiesenstrasse 15-17, 68163 Mannheim	
Gebäudeteil	6870 Kinderhaus Torwiesenstrasse	
Baujahr Gebäude	1994	
Nettogrundfläche	1333 m ²	
Wesentliche Energieträger für Heizung und Warmwasser	Nah-/Fernwärme, KWK, fossil, Strom	
Erneuerbare Energien	Art: keine	Verwendung: keine



Endenergieverbrauch

Endenergieverbrauch Wärme

110 kWh/(m²·a)

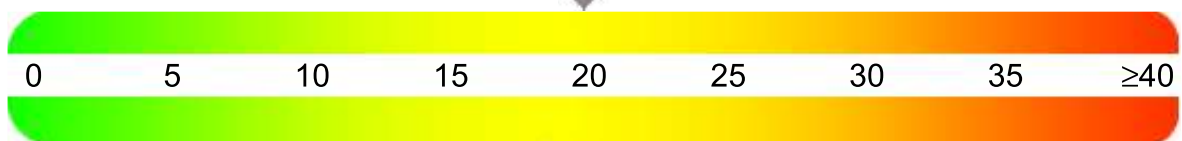


Warmwasser enthalten

↑ Vergleichswert dieser Gebäudekategorie
für Heizung und Warmwasser

Endenergieverbrauch Strom

20 kWh/(m²·a)



Der Wert enthält den Stromverbrauch für

Zusatzheizung Warmwasser Lüftung eingebaute Beleuchtung Kühlung Sonstiges

↑ Vergleichswert dieser Gebäudekategorie
für Strom

Primärenergieverbrauch dieses Gebäudes

114 kWh/(m²·a)

Aussteller

Stadt Mannheim FB 25.22
Horst Fischer
Collinstraße Nr. 1
68161 Mannheim

30.05.2017

Ausstellungsdatum

Unterschrift des Ausstellers

¹ Datum der angewendeten EnEV, gegebenenfalls angewendeten Änderungsverordnung zur EnEV
Registriernummer (§ 17 Absatz 4 Satz 4 und 5 EnEV) ist das Datum der Antragstellung einzutragen; die Registriernummer ist nach deren Eingang
nachträglich einzusetzen.

² Bei nicht rechtzeitiger Zuteilung der
Registriernummer