

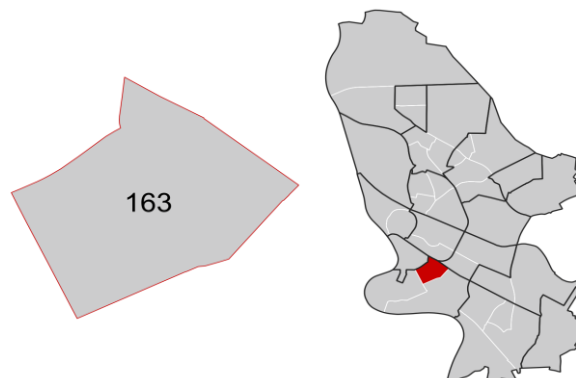
Almenhof

Datenstand: 31.12.2019



Lage und Fläche

Stadtbezirk	16	Neckarau
Stadtteil	161	Neckarau
	162	Niederfeld
	163	Almenhof



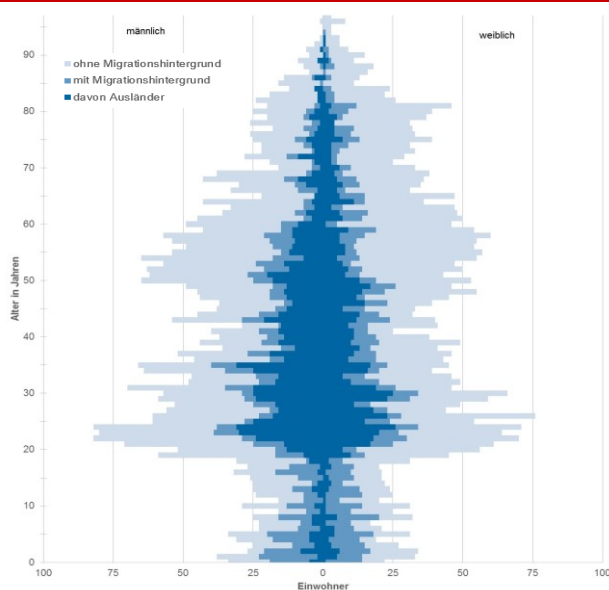
Fläche in km²

1,30

Einwohner je km²

5.430

Bevölkerungsstruktur



Wohnberechtigte Bevölkerung 7.202

Bevölkerung am Ort der Hauptwohnung 7.044

männlich	49,8%	3.507
weiblich	50,2%	3.537

ledig	47,4%	3.337
verheiratet/verpartnert	38,2%	2.692
geschieden	8,2%	577
verwitwet	6,2%	438

römisch-katholisch	27,7%	1.952
evangelisch	22,9%	1.615
sonstige	1,1%	74
keine Angabe	48,3%	3.403

ohne Migrationshintergrund	62,2%	4.379
mit Migrationshintergrund	37,8%	2.665
darunter: Ausländer		1.536

Altersdurchschnitt in Jahren

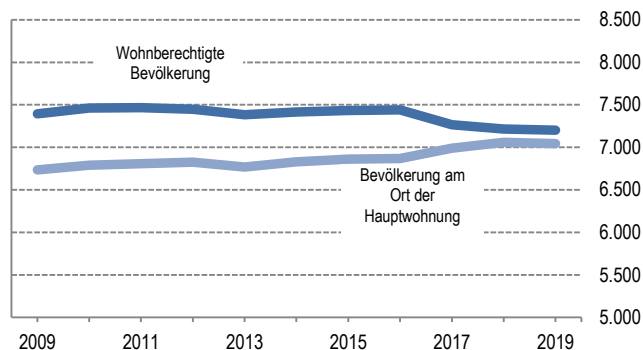
43,3

Geburten
Sterbefälle
Saldo

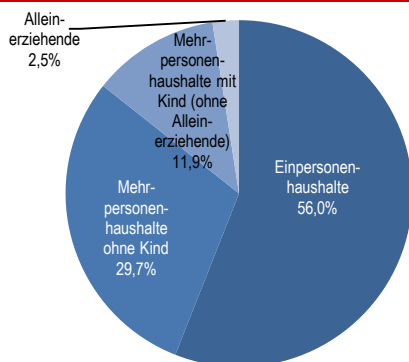
59
82
-23

Zuzüge
Fortzüge
Saldo

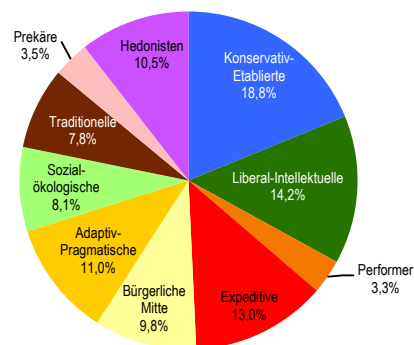
641
571
+70



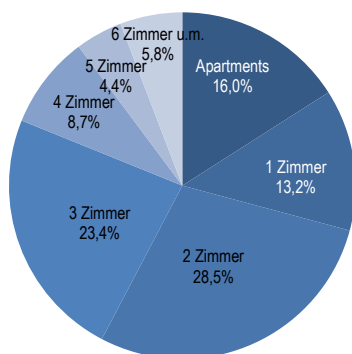
Privathaushalte



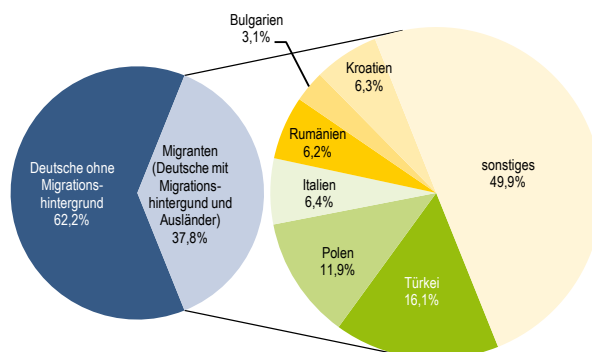
Sinus-Milieus



Wohnungen



Ethnische Zusammensetzung-Bezugsland



Arbeitsmarkt

Sozialversicherungspflichtig Beschäftigte	2.891
Beschäftigungsquote	58,8%
Arbeitslose	148
Arbeitslosenquotient	3,0%

Kaufkraft

Durchschnittliche Kaufkraft pro Person in €	25.423
Kaufkraftindex pro Person	107
Durchschnittliche Kaufkraft pro Haushalt in €	46.651
Kaufkraftindex pro Haushalt	116

Kraftfahrzeuge

Zugelassene Privat-Pkw	2.729
Privat-Pkw je 1.000 Haushalte	692

Impressum

STADT MANNHEIM²

Kommunale Statistikstelle

Postfach 101832, 68018 Mannheim

Tel. 0621 293-7492

Fax 0621 293-7755

E-Mail: statistikstelle@mannheim.de

www.mannheim.de/statistik

Mannheim, Oktober 2020