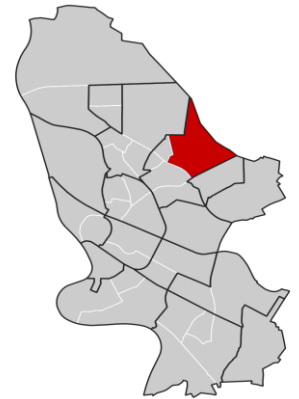
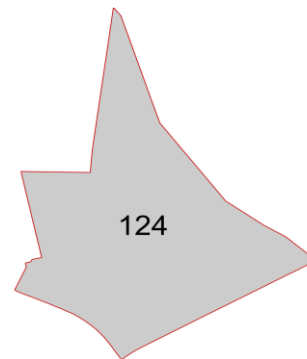




Lage und Fläche

Stadtbezirk	12	Käfertal
Stadtteil	121	Käfertal-Mitte
	122	Speckweggebiet
	123	Sonnenschein
	124	Franklin
	125	Käfertal-Süd



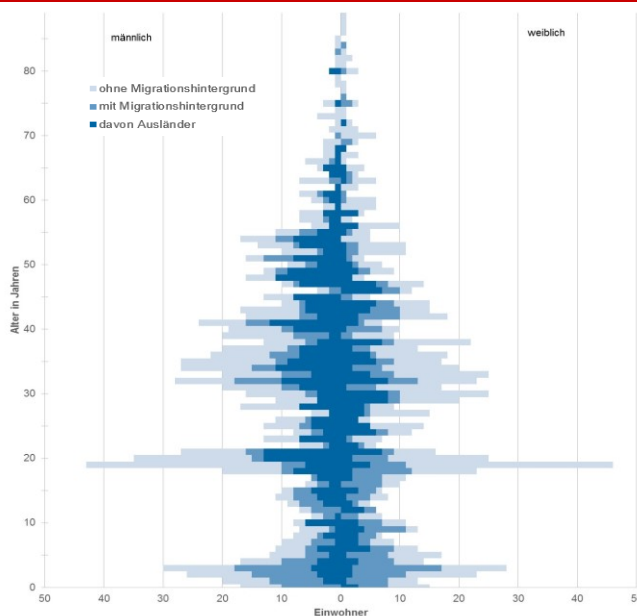
Fläche in km²

5,48

Einwohner je km²

326

Bevölkerungsstruktur

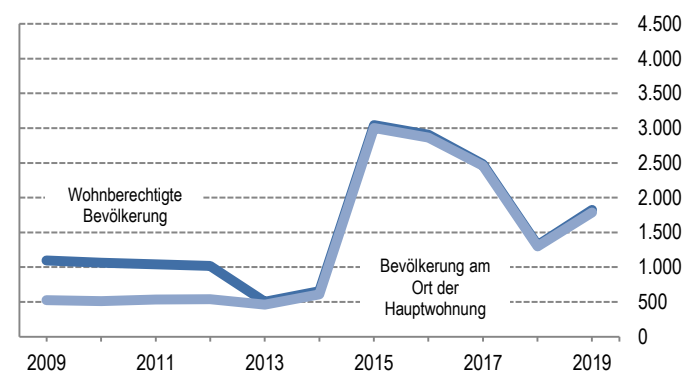


Wohnberechtigte Bevölkerung		1.826
Bevölkerung am Ort der Hauptwohnung		1.785
männlich	52,9%	945
weiblich	47,1%	840
ledig	55,5%	991
verheiratet/verpartnert	39,0%	697
geschieden	3,8%	68
verwitwet	1,6%	29
römisch-katholisch	20,7%	370
evangelisch	17,1%	305
sonstige	1,9%	34
keine Angabe	60,3%	1.076
ohne Migrationshintergrund	49,8%	889
mit Migrationshintergrund	50,2%	896
darunter: Ausländer		512

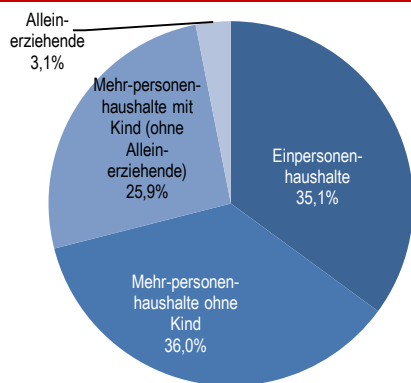
Altersdurchschnitt in Jahren

30,9

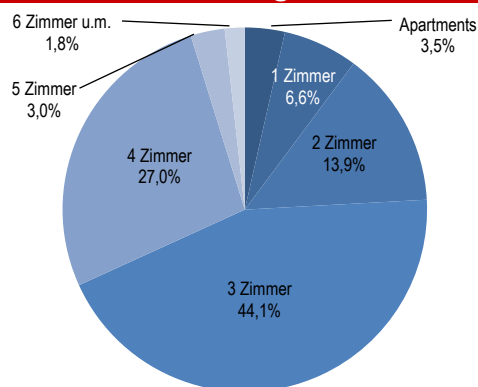
Geburten	29
Sterbefälle	8
Saldo	+21
Zuzüge	442
Fortzüge	197
Saldo	+245



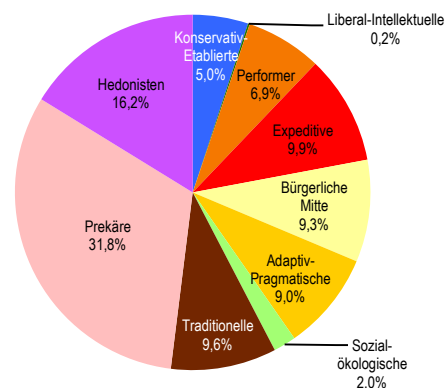
Privathaushalte



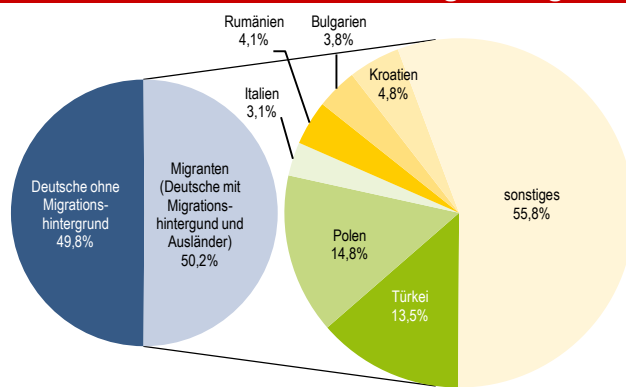
Wohnungen



Sinus-Milieus



Ethnische Zusammensetzung-Bezugsland



Arbeitsmarkt

Sozialversicherungspflichtig Beschäftigte	711
Beschäftigungsquote	54,1%
Arbeitslose	43
Arbeitslosenquotient	3,3%

Kaufkraft

Durchschnittliche Kaufkraft pro Person in €	20.355
Kaufkraftindex pro Person	86
Durchschnittliche Kaufkraft pro Haushalt in €	25.708
Kaufkraftindex pro Haushalt	64

Kraftfahrzeuge

Zugelassene Privat-Pkw	554
Privat-Pkw je 1.000 Haushalte	741

Impressum

STADTMANNHEIM²

Kommunale Statistikstelle

Postfach 101832, 68018 Mannheim

Tel. 0621 293-7492

Fax 0621 293-7750

E-Mail: statistikstelle@mannheim.de

www.mannheim.de/statistik

Mannheim, Oktober 2020