

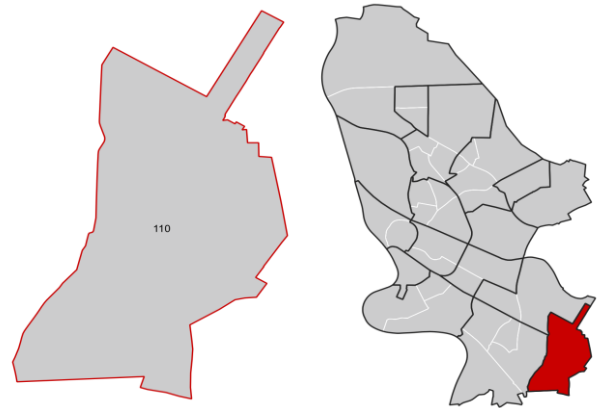
## Friedrichsfeld

Datenstand: 31.12.2019



### Lage und Fläche

Stadtbezirk **11 Friedrichsfeld**  
 Stadtteil 110 Friedrichsfeld



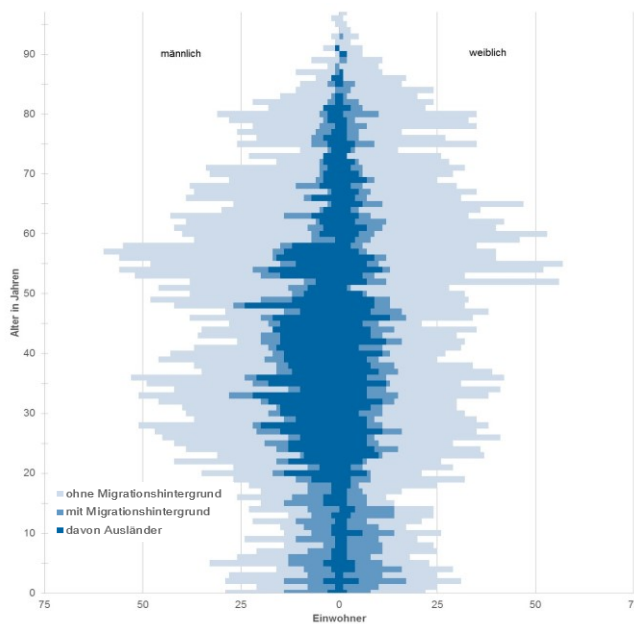
Fläche in km<sup>2</sup>

7,01

Einwohner je km<sup>2</sup>

798

### Bevölkerungsstruktur



Wohnberechtigte Bevölkerung		5.652
<b>Bevölkerung am Ort der Hauptwohnung</b>		<b>5.592</b>
männlich	51,4%	2.873
weiblich	48,6%	2.719
ledig	39,3%	2.196
verheiratet/verpartnert	47,2%	2.640
geschieden	6,9%	386
verwitwet	6,6%	370
römisch-katholisch	29,6%	1.653
evangelisch	25,9%	1.446
sonstige	3,0%	167
keine Angabe	41,6%	2.326
ohne Migrationshintergrund	66,7%	3.732
mit Migrationshintergrund	33,3%	1.860
darunter: Ausländer		1.129

Altersdurchschnitt in Jahren

45,0

Geburten

48

Sterbefälle

72

Saldo

-24

Zuzüge

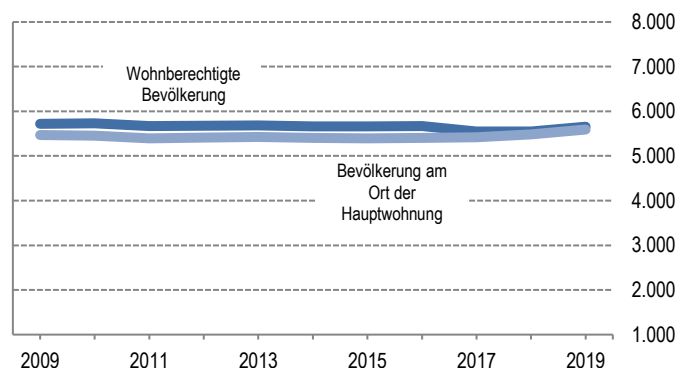
550

Fortzüge

431

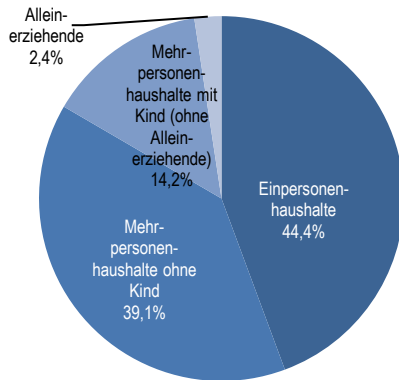
Saldo

+119

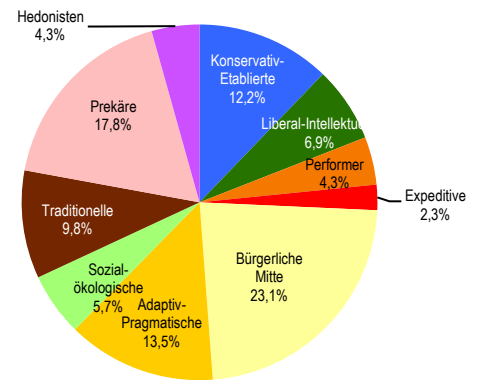


Bevölkerungsprognose von 2017 bis 2038 in %\* **-1,3**

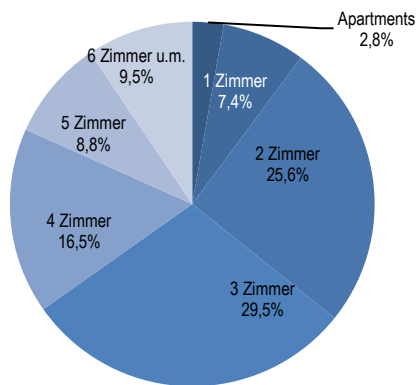
## Privathaushalte



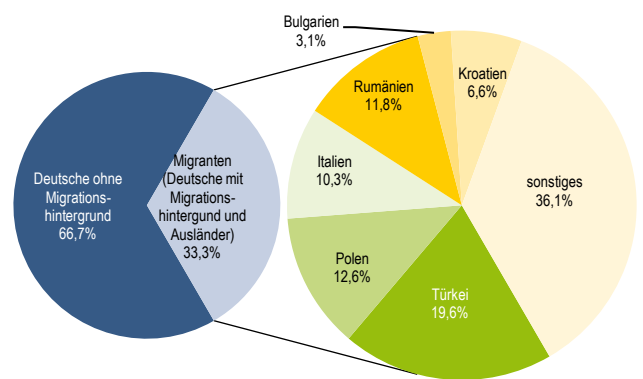
## Sinus-Milieus



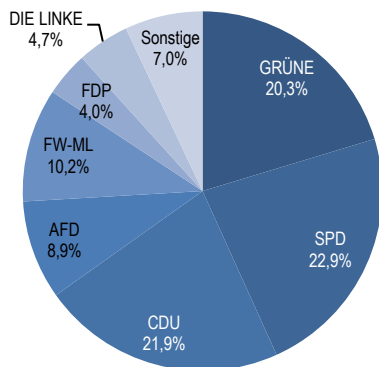
## Wohnungen



## Ethnische Zusammensetzung – Bezugsland



## Gemeinderatswahl 26. Mai 2019



Wahlbeteiligung in %

55,4

## Arbeitsmarkt

Sozialversicherungspflichtig Beschäftigte	2.346
Beschäftigungsquote	63,5%
Arbeitslose	123
Arbeitslosenquotient	3,3%

## Kaufkraft

Durchschnittliche Kaufkraft pro Person in €	25.095
Kaufkraftindex pro Person	106
Durchschnittliche Kaufkraft pro Haushalt in €	44.462
Kaufkraftindex pro Haushalt	111

## Kraftfahrzeuge

Zugelassene Privat-Pkw	2.830
Privat-Pkw je 1.000 Haushalte	991

## Impressum

**STADTMANNHEIM**<sup>2</sup>

Kommunale Statistikstelle

Postfach 101838, 68018 Mannheim

Tel. 0621 293-7492

Fax 0621 293-7750

E-Mail: [statistikstelle@mannheim.de](mailto:statistikstelle@mannheim.de)

[www.mannheim.de/statistik](http://www.mannheim.de/statistik)

Mannheim, Oktober 2020

\*) Anmerkung: Ohne in Erstaufnahmeeinrichtungen in Mannheim gemeldete Flüchtlinge.