

Statistische Daten 2020

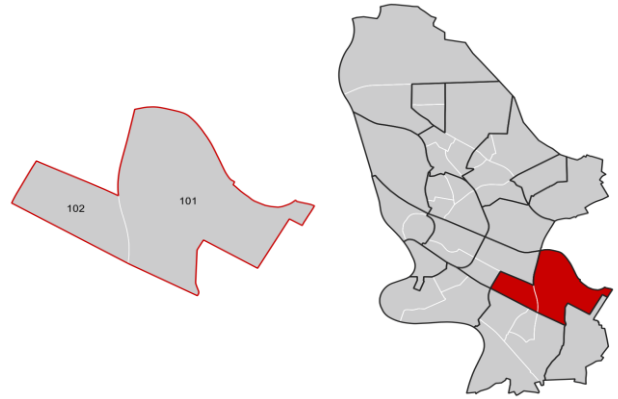
Seckenheim

Datenstand: 31.12.2019



Lage und Fläche

Stadtbezirk	10	Seckenheim
Stadtteile	101	Seckenheim
	102	Hochstätt



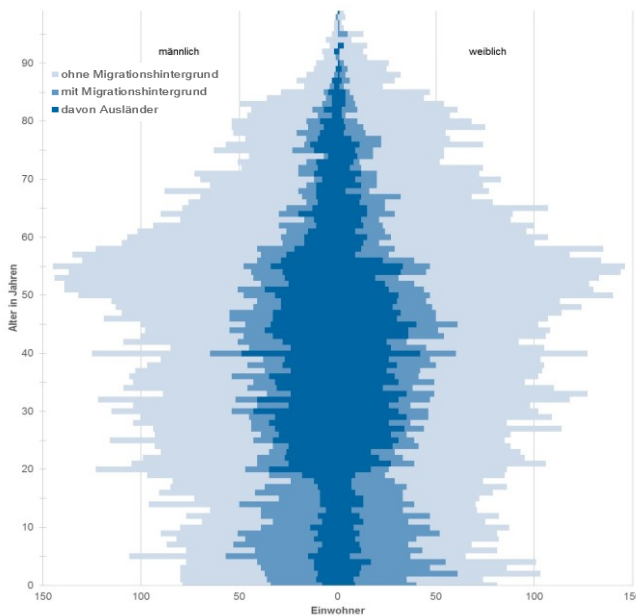
Fläche in km²

9,53

Einwohner je km²

1.680

Bevölkerungsstruktur

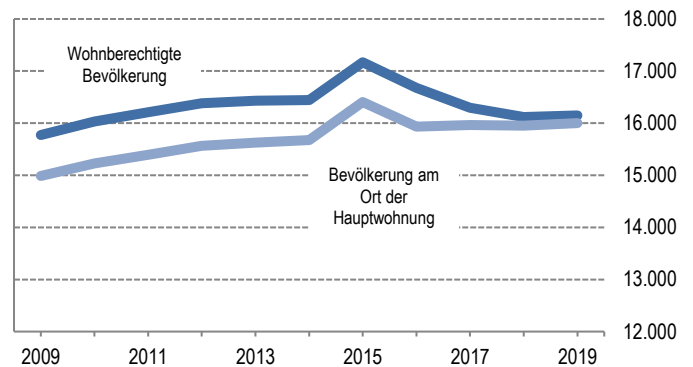


Wohnberechtigte Bevölkerung		16.147
Bevölkerung am Ort der Hauptwohnung		16.000
männlich	49,4%	7.901
weiblich	50,6%	8.099
ledig	42,3%	6.773
verheiratet/verpartnert	44,8%	7.171
geschieden	7,4%	1.184
verwitwet	5,5%	872
römisch-katholisch	26,1%	4.177
evangelisch	24,7%	3.952
sonstige	1,2%	197
keine Angabe	48,0%	7.674
ohne Migrationshintergrund	62,3%	9.965
mit Migrationshintergrund	37,7%	6.035
darunter: Ausländer		3.225

Altersdurchschnitt in Jahren

42,4

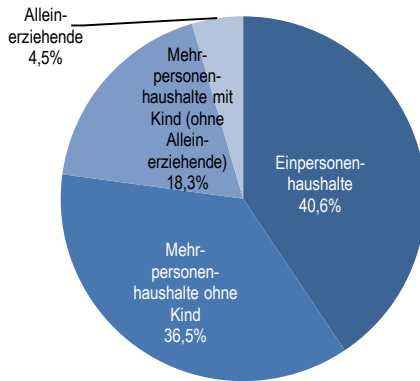
Geburten	163
Sterbefälle	147
Saldo	+16
Zuzüge	911
Fortzüge	878
Saldo	+33



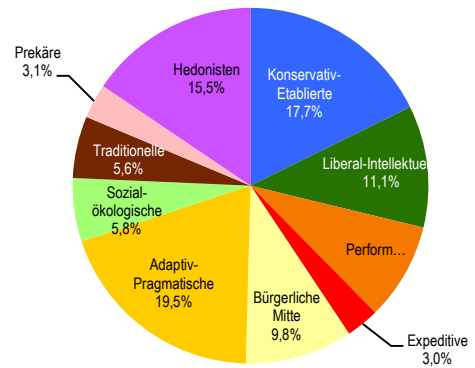
Bevölkerungsprognose von 2017 bis 2038 in %*

+7,3

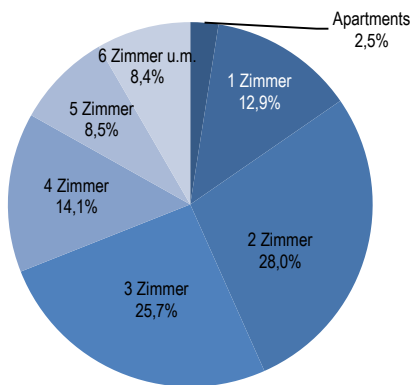
Privathaushalte



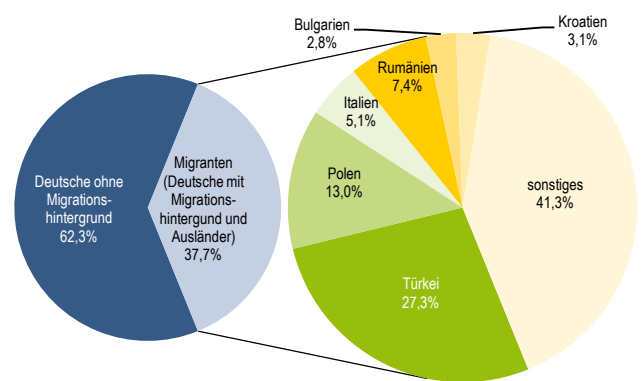
Sinus-Milieus



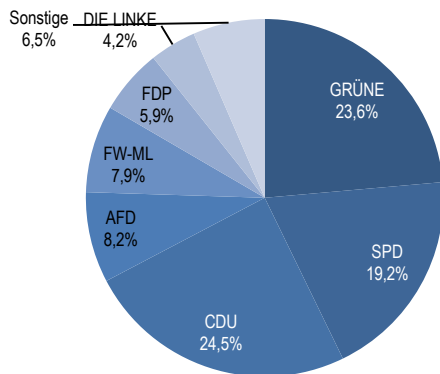
Wohnungen



Ethnische Zusammensetzung – Bezugsland



Gemeinderatswahl 26. Mai 2019



Wahlbeteiligung in %

56,3

Arbeitsmarkt

Sozialversicherungspflichtig Beschäftigte	6.518
Beschäftigungsquote	61,1%
Arbeitslose	380
Arbeitslosenquotient	3,6%

Kaufkraft

Durchschnittliche Kaufkraft pro Person in €	23.539
Kaufkraftindex pro Person	99
Durchschnittliche Kaufkraft pro Haushalt in €	46.706
Kaufkraftindex pro Haushalt	116

Kraftfahrzeuge

Zugelassene Privat-Pkw	7.435
Privat-Pkw je 1.000 Haushalte	984

Impressum

STADTMANNHEIM²

Kommunale Statistikstelle

Postfach 101832, 68018 Mannheim

Tel. 0621 293-7492

Fax 0621 293-7750

E-Mail: statistikstelle@mannheim.de

www.mannheim.de/statistik

Mannheim, Oktober 2020

*) Anmerkung: Ohne in Erstaufnahmeeinrichtungen in Mannheim gemeldete Flüchtlinge.