

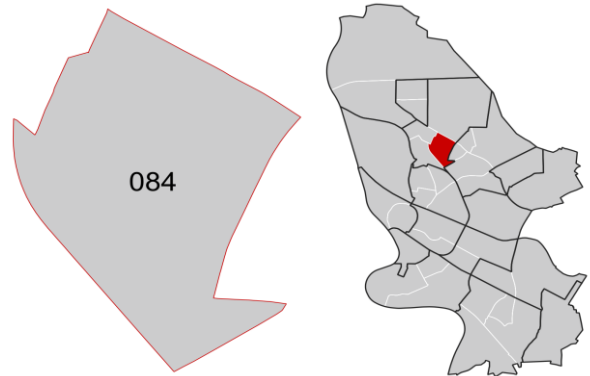
## Waldhof-Ost

Datenstand: 31.12.2019



### Lage und Fläche

Stadtbezirk	08	Waldhof
Stadtteil	081	Waldhof-West
	082	Gartenstadt
	083	Luzenberg
	<b>084</b>	<b>Waldhof-Ost</b>



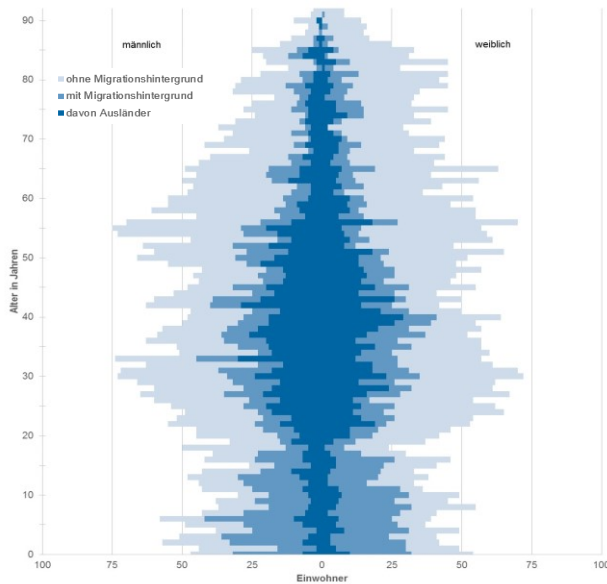
Fläche in km<sup>2</sup>

1,48

Einwohner je km<sup>2</sup>

5.617

### Bevölkerungsstruktur

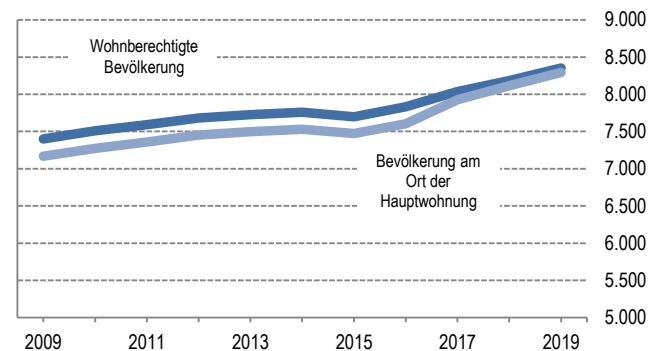


Wohnberechtigte Bevölkerung		8.353
<b>Bevölkerung am Ort der Hauptwohnung</b>		<b>8.293</b>
männlich	49,1%	4.070
weiblich	50,9%	4.223
ledig	43,3%	3.595
verheiratet/verpartnert	41,6%	3.448
geschieden	8,3%	685
verwitwet	6,8%	565
römisch-katholisch	24,2%	2.005
evangelisch	21,1%	1.750
sonstige	2,1%	172
keine Angabe	52,6%	4.366
ohne Migrationshintergrund	56,4%	4.675
mit Migrationshintergrund	43,6%	3.618
darunter: Ausländer		1.756

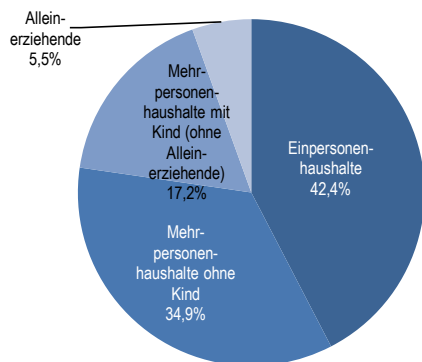
### Altersdurchschnitt in Jahren

42,2

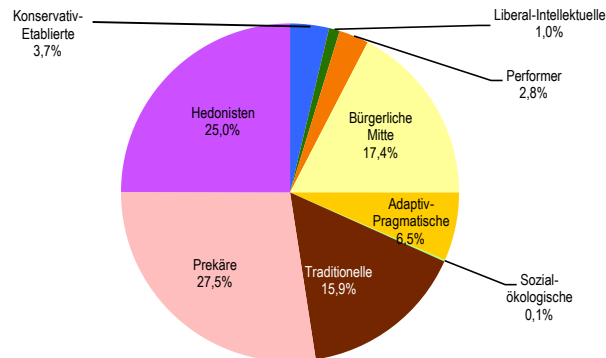
Geburten	97
Sterbefälle	93
Saldo	+4
Zuzüge	407
Fortzüge	381
Saldo	+26



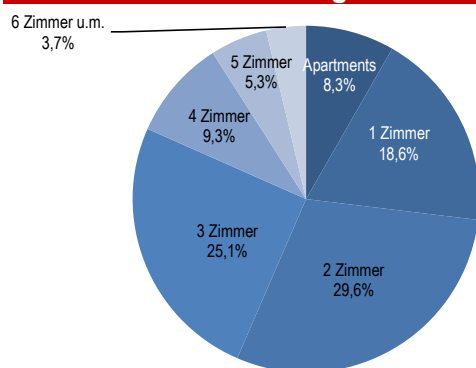
## Privathaushalte



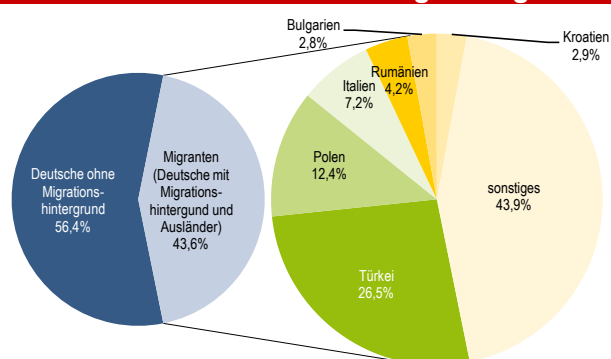
## Sinus-Milieus



## Wohnungen



## Ethnische Zusammensetzung-Bezugsland



## Arbeitsmarkt

Sozialversicherungspflichtig Beschäftigte	3.320
Beschäftigungsquote	61,9%
Arbeitslose	292
Arbeitslosenquotient	5,4%

## Kaufkraft

Durchschnittliche Kaufkraft pro Person in €	21.877
Kaufkraftindex pro Person	92
Durchschnittliche Kaufkraft pro Haushalt in €	40.464
Kaufkraftindex pro Haushalt	101

## Kraftfahrzeuge

Zugelassene Privat-Pkw	3.366
Privat-Pkw je 1.000 Haushalte	852

## Impressum

**STADT MANNHEIM**<sup>2</sup>

Kommunale Statistikstelle

Postfach 101832, 68018 Mannheim

Tel. 0621 293-7492

Fax 0621 293-7750

E-Mail: [statistikstelle@mannheim.de](mailto:statistikstelle@mannheim.de)

[www.mannheim.de/statistik](http://www.mannheim.de/statistik)

Mannheim, Oktober 2020