

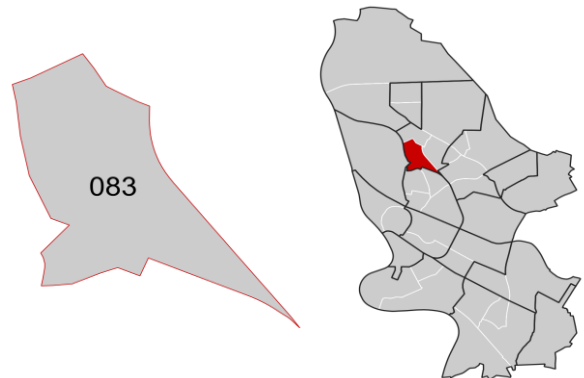
## Luzenberg

Datenstand: 31.12.2019



### Lage und Fläche

Stadtbezirk	08	Waldhof
Stadtteil	081	Waldhof-West
	082	Gartenstadt
	<b>083</b>	<b>Luzenberg</b>
	084	Waldhof-Ost



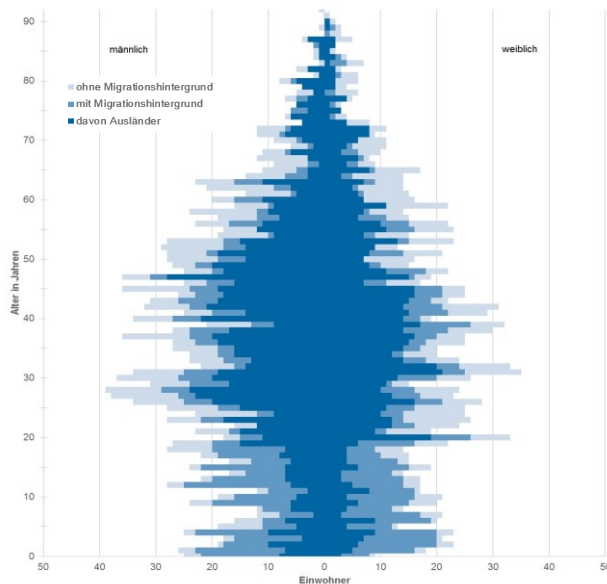
Fläche in km<sup>2</sup>

1,56

Einwohner je km<sup>2</sup>

2.083

### Bevölkerungsstruktur

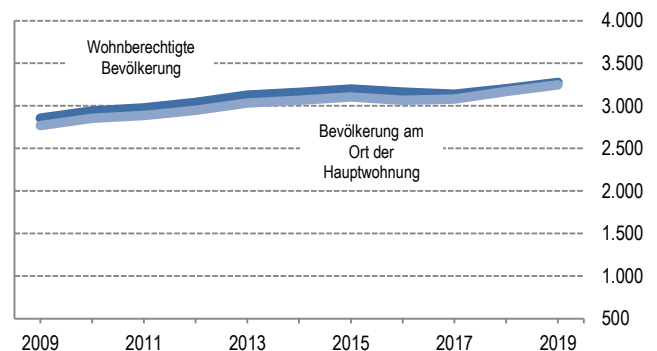


Wohnberechtigte Bevölkerung		3.276
<b>Bevölkerung am Ort der Hauptwohnung</b>		<b>3.247</b>
männlich	53,5%	1.738
weiblich	46,5%	1.509
ledig	49,0%	1.591
verheiratet/verpartnert	39,8%	1.293
geschieden	7,7%	251
verwitwet	3,4%	112
römisch-katholisch	19,7%	641
evangelisch	9,8%	317
sonstige	3,1%	101
keine Angabe	67,4%	2.188
ohne Migrationshintergrund	27,2%	882
mit Migrationshintergrund	72,8%	2.365
darunter: Ausländer		1.596

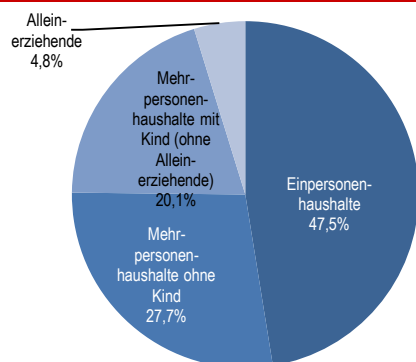
### Altersdurchschnitt in Jahren

36,8

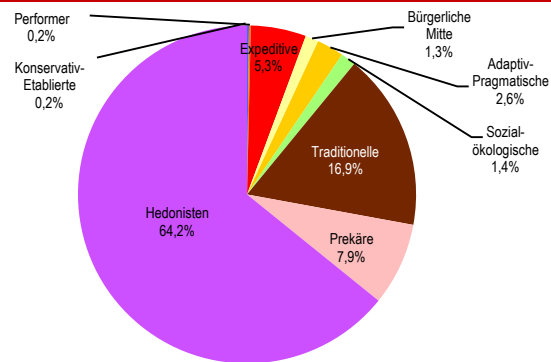
Geburten	32
Sterbefälle	18
Saldo	+14
Zuzüge	335
Fortzüge	245
Saldo	+90



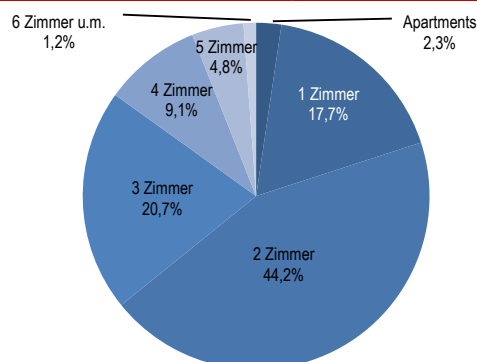
## Privathaushalte



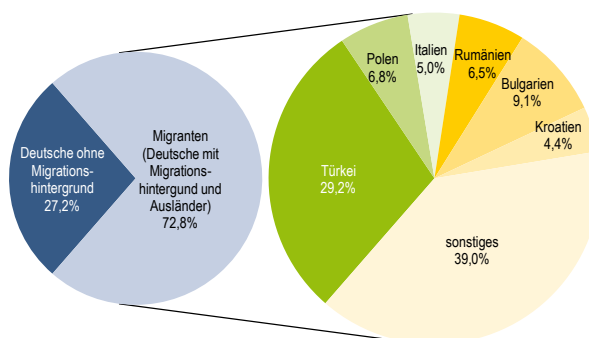
## Sinus-Milieus



## Wohnungen



## Ethnische Zusammensetzung-Bezugsland



## Arbeitsmarkt

Sozialversicherungspflichtig Beschäftigte	1.268
Beschäftigungsquote	53,4%
Arbeitslose	164
Arbeitslosenquotient	6,9%

## Kaufkraft

Durchschnittliche Kaufkraft pro Person in €	16.358
Kaufkraftindex pro Person	69
Durchschnittliche Kaufkraft pro Haushalt in €	30.180
Kaufkraftindex pro Haushalt	75

## Kraftfahrzeuge

Zugelassene Privat-Pkw	1.020
Privat-Pkw je 1.000 Haushalte	646

## Impressum

**STADT MANNHEIM**<sup>2</sup>

Kommunale Statistikstelle

Postfach 101832, 68018 Mannheim

Tel. 0621 293-7492

Fax 0621 293-7750

E-Mail: [statistikstelle@mannheim.de](mailto:statistikstelle@mannheim.de)

[www.mannheim.de/statistik](http://www.mannheim.de/statistik)

Mannheim, Oktober 2020