

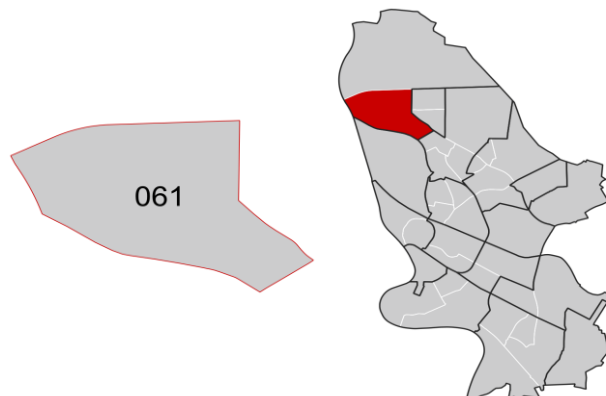
Sandhofen

Datenstand: 31.12.2019



Lage und Fläche

Stadtbezirk	06	Sandhofen
Stadtteil	061	Sandhofen
	062	Sandhofen-Nord



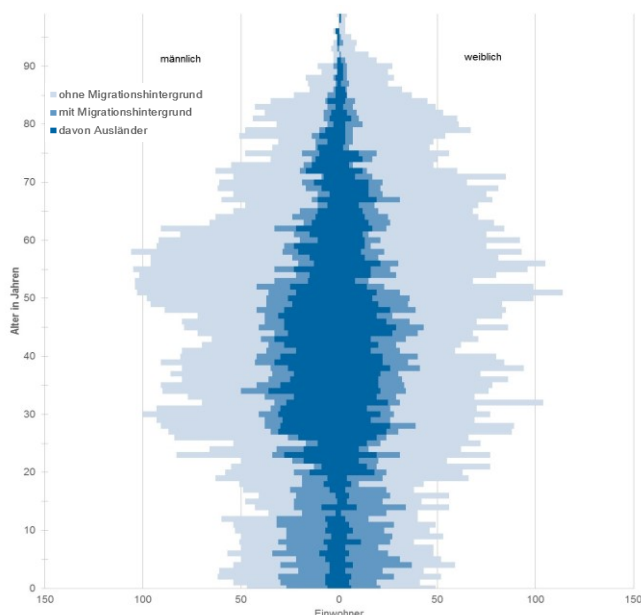
Fläche in km²

6,21

Einwohner je km²

1.910

Bevölkerungsstruktur

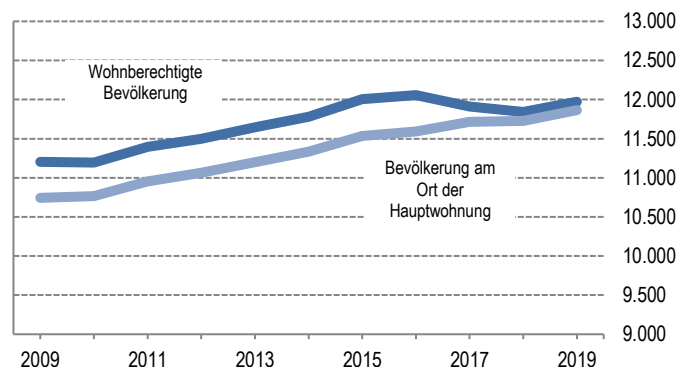


Wohnberechtigte Bevölkerung		11.973
Bevölkerung am Ort der Hauptwohnung		11.865
männlich	49,4%	5.856
weiblich	50,6%	6.009
ledig	39,9%	4.735
verheiratet/verpartnert	43,6%	5.169
geschieden	8,7%	1.030
verwitwet	7,8%	931
römisch-katholisch	29,2%	3.468
evangelisch	26,0%	3.082
sonstige	1,7%	205
keine Angabe	43,1%	5.110
ohne Migrationshintergrund	63,3%	7.511
mit Migrationshintergrund	36,7%	4.354
darunter: Ausländer		2.442

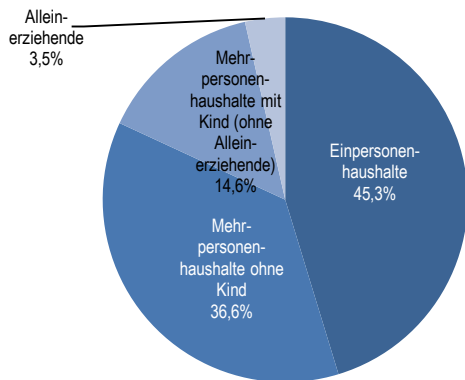
Altersdurchschnitt in Jahren

44,8

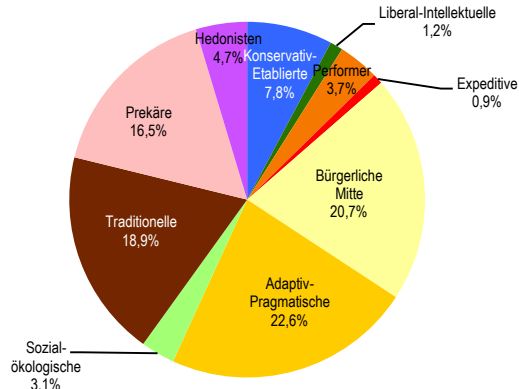
Geburten	96
Sterbefälle	134
Saldo	-38
Zuzüge	584
Fortzüge	491
Saldo	+93



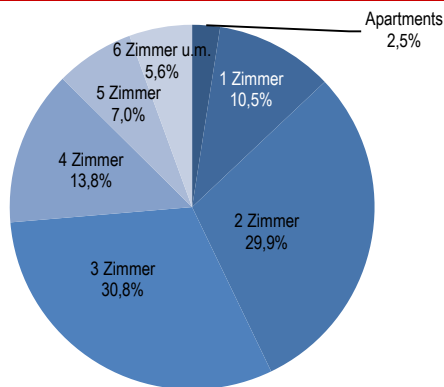
Privathaushalte



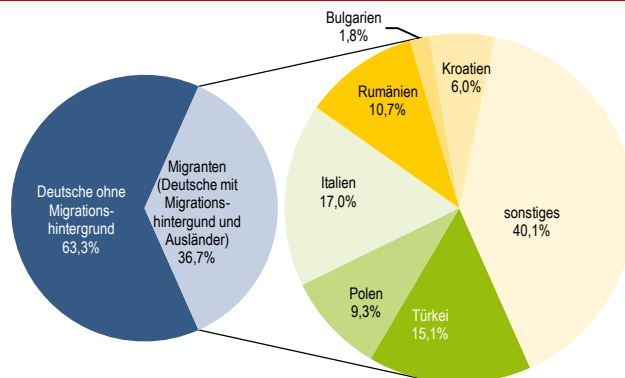
Sinus-Milieus



Wohnungen



Ethnische Zusammensetzung-Bezugsland



Arbeitsmarkt

Sozialversicherungspflichtig Beschäftigte	5.121
Beschäftigungsquote	65,3%
Arbeitslose	275
Arbeitslosenquotient	3,5%

Kaufkraft

Durchschnittliche Kaufkraft pro Person in €	25.275
Kaufkraftindex pro Person	107
Durchschnittliche Kaufkraft pro Haushalt in €	47.962
Kaufkraftindex pro Haushalt	119

Kraftfahrzeuge

Zugelassene Privat-Pkw	5.787
Privat-Pkw je 1.000 Haushalte	961

Impressum

STADTMANNHEIM²

Kommunale Statistikstelle

Postfach 101832, 68018 Mannheim

Tel. 0621 293-7492

Fax 0621 293-7750

E-Mail: statistikstelle@mannheim.de

www.mannheim.de/statistik

Mannheim, Oktober 2020