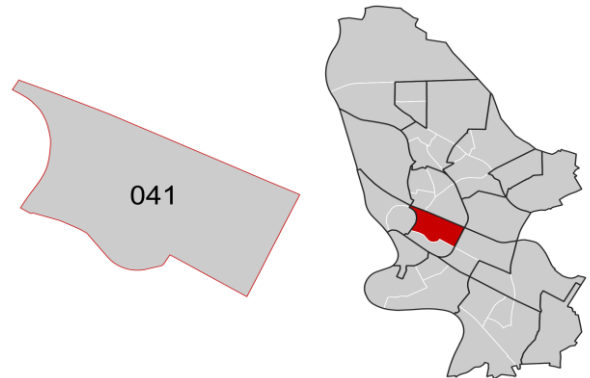




Lage und Fläche

Stadtbezirk	04	Schwetzingenstadt/Oststadt
Stadtteil	041	Oststadt
	042	Schwetzingenstadt



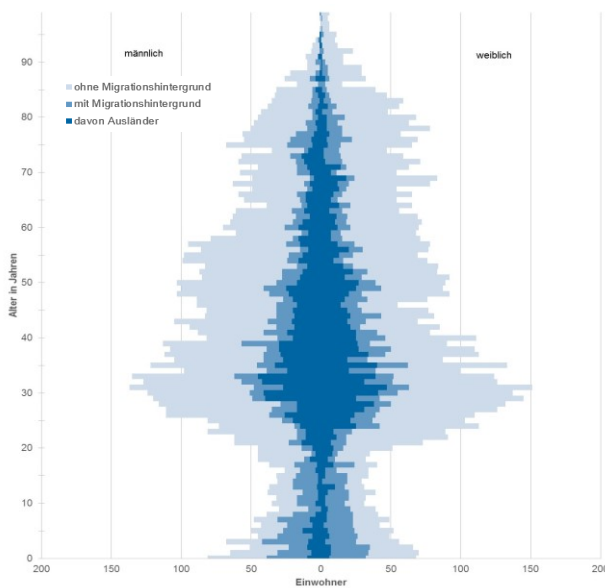
Fläche in km²

2,94

Einwohner je km²

4.305

Bevölkerungsstruktur

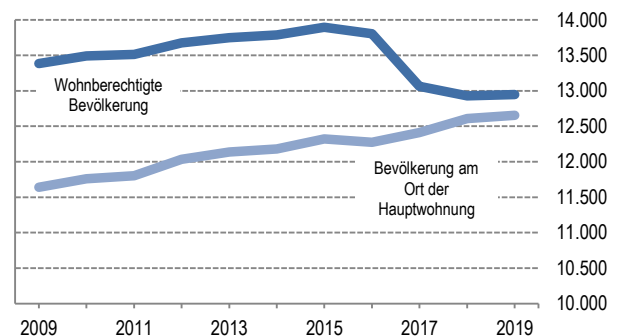


Wohnberechtigte Bevölkerung		12.947
Bevölkerung am Ort der Hauptwohnung		12.655
männlich	48,7%	6.159
weiblich	51,3%	6.496
ledig	49,8%	6.307
verheiratet/verpartnert	36,9%	4.674
geschieden	7,9%	997
verwitwet	5,3%	677
römisch-katholisch	22,5%	2.845
evangelisch	22,2%	2.804
sonstige	1,6%	207
keine Angabe	53,7%	6.799
ohne Migrationshintergrund	65,2%	8.246
mit Migrationshintergrund	34,8%	4.409
darunter: Ausländer		2.322

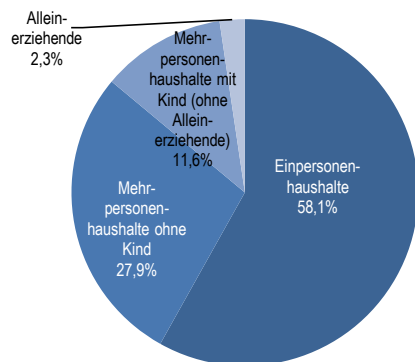
Altersdurchschnitt in Jahren

44,0

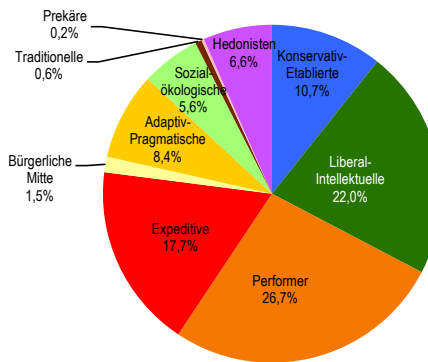
Geburten	160
Sterbefälle	126
Saldo	+34
Zuzüge	1.186
Fortzüge	1.153
Saldo	+33



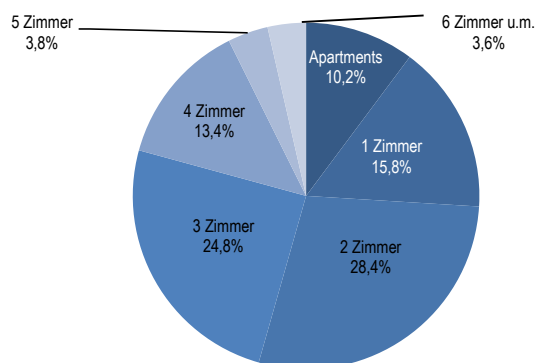
Privathaushalte



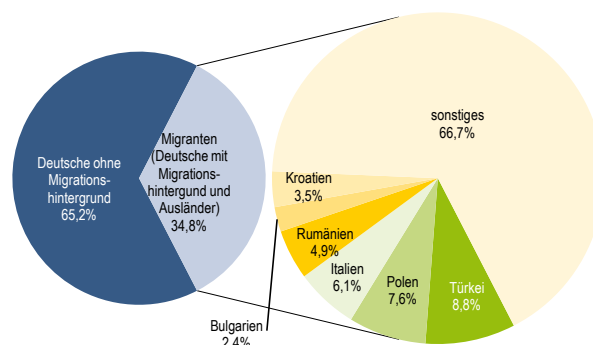
Sinus-Milieus



Wohnungen



Ethnische Zusammensetzung–Bezugsland



Arbeitsmarkt

Sozialversicherungspflichtig Beschäftigte	5.376
Beschäftigungsquote	62,3%
Arbeitslose	234
Arbeitslosenquotient	2,7%

Kaufkraft

Durchschnittliche Kaufkraft pro Person in €	32.144
Kaufkraftindex pro Person	136
Durchschnittliche Kaufkraft pro Haushalt in €	43.295
Kaufkraftindex pro Haushalt	108

Kraftfahrzeuge

Zugelassene Privat-Pkw	4.935
Privat-Pkw je 1.000 Haushalte	663

Impressum

STADT MANNHEIM²

Kommunale Statistikstelle

Postfach 101832, 68018 Mannheim

Tel. 0621 293-7492

Fax 0621 293-7750

E-Mail: statistikstelle@mannheim.de
www.mannheim.de/statistik

Mannheim, Oktober 2020