



Federal Hükümet'in
Göç, Mülteci ve Entegrasyon
Sorumlusu

KORONA HAKKIN- DA BİLMENİZ GEREKENLER

Bir bakışta davranış tavsiyeleri,
iş hukuku ve seyahat düzenlemeleri

Sağlık



KENDİMİ VE BAŞKALARINI NASIL KORUYABİLİRİM?

Koronavirüs'ün hızlı yayılmaması konusunda herkes yardıma bulunabilir. Mümkün olduğunca evde kalın. Birlikte oturmadığınız insanlar ile mümkün olduğu kadar az temasta bulunun. Sadece bu şekilde bulaşmayı önleyebilirsiniz. Ayrıca önemli:



ELLERİ YIKAMAK
(EN AZ 20 SANİYE)



BAŞKA İNSANLAR İLE
ARANIZDA EN AZ 1,5 MET-
RE MESAFE KOYUN.



BİR MASKE TAKIN.



VİRÜS ÖZELLİKLE KİMLER
İÇİN TEHLİKELİDİR?

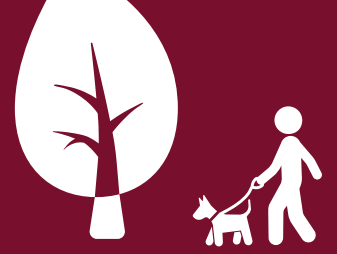
- Önceden hastalığı bulunan kişiler (örn. kalp ve dolaşım sistemi hastalıkları, diyabet, solunum sistemi, karaciğer, böbrek hastalıkları ve kanser);
- Zayıf bağışıklık sistemi olan hastalar (bir hastalık veya kortizon gibi ilaçlar nedeni ile);
- Yaşlı kişiler.



VİRÜSÜN BANA BULAŞTIĞINDAN
ENDİŞE EDİYORSAM NE YAPMALIYIM?

Koronavirüs teşhisi konmuş olan bir kişi ile kişisel temasınız oldu mu? Bu durumda derhal telefonla en yakın sağlık müdürlüğüne başvurun! Herhangi bir hastalık belirtisinin bulunmadığı durumlar için de geçerlidir. Sağlık müdürlüğü nasıl test yaptırabileceğinizi size açıklar. Sonuç belli olana kadar evde kalmalısınız.

TOPLUMSAL YAŞAM



KREŞLER, OKULLAR VE İŞ YERLERİNİN DURUMU NEDİR?

İş yerleri belirli koşulları yerine getirdiği takdirde açılabilir. Örnek olarak, yeteri kadar mesafenin korunabilmesi için içeri sadece belirli sayıda kişi alabilirler. Bir maske takma zorunluluğu da buna dahil olabilir. Örnek olarak kreşlerde, dil gelişimi için özel ihtiyaç duyan veya kendi çocuk odası olmayan çocuklar yeniden bakılabilir. Okullar kademeli olarak faaliyetlerine başlamaktadır. Eyaletler bunlar ile ilgili ayrıntıları düzenlemektedir.



BAŞKA İNSANLARA NE KADAR TEMASA İZİN VERİLMEKTEDİR?

Eviniz veya daireniz dışında tek başına veya aynı hanede birlikte yaşadığınız kişiler ile birlikte dışarıya çıkabilirsiniz. Başka bir hanede yaşayan kişiler ile de, en az 1,5 m'lik mesafeyi koruduğunuz takdirde, buluşabilirsiniz.

Bunun haricinde izin verilecek olan durumları eyaletler düzenleyecektir, daha katı kurallar da mümkün olabilir. Lütfen internet üzerinden ilgili eyalet yönetiminin sayfası üzerinden bilgi alın.



DIŞARIDA YAPABİLECEKLERİNİZ:

- İşe gitmek;
- Çocuklarınızı nöbetçi bakım yerine götürmek;
- Alışveriş ve doktor ziyareti;
- Toplantılar, gerekli randevular ve sınavlara katılmak;
- Başkalarına yardım etmek veya temiz havada hareket etmek ve spor yapmak.

Çalışma ve para



EĞER İŞVERENİM KORONA NEDENİ İLE GEÇİCİ OLARAK KAPATMAK ZORUNDA KALIRSA NE OLACAK?

Prensip olarak çalışamazsanız dahi ücret alma hakkına sahipsiniz.

İŞSİZ KALMAM DURUMUNDA NE YAPACAĞIM?

İşsiz kalmanız durumunda Jobcenter'a veya çalışma ofisine başvurmanız gerekmektedir. Jobcenter ve çalışma ofisleri çalışmaya devam etmektedir, ancak ziyaretçi kabul edilmiyor. Telefonla, mektup yoluyla veya online olarak işsizlik bildiriminde bulunabilir ve tüm taleplerinizi online olarak da gerçekleştirebilirsiniz. Önemli olan: Korona döneminde de işten çıkarmaya karşı koruma kuralları geçerlidir.



İŞVERENİM KISA ÇALIŞMA İLAN ETTİYSE NE OLACAK?

İşvereniniz haklı olarak kısa çalışma ilanında bulunursa on iki aya kadar kısa çalışma ödeneği alabi-

leceksiniz. Bu, gelir kaybınızın % 87 tutarına kadar olabilir. Çalışma ofisi bireysel durumlarda kısa süreli çalışma ödeneği ödenmesi koşullarının karşılanıp karşılanmadığını kontrol edecektir.



İŞLETMEM İÇİN HANGİ YARDIMLARI ALABİLİRİM?

Yeniden düzenleme için kredi kurumu (KfW) farklı uygun şirket kredileri sunmaktadır. Lütfen KfW kredileri veren bankanız veya finansman partnerinize başvurun.

TEK BAŞINA SERBEST ÇALIŞANLAR VE KÜÇÜK İŞLETMELER HANGİ DESTEKLERİ ALMAKTADIR?

Tek başına serbest çalışanlar, serbest meslek sahipleri ve küçük işletmeler, nakit sıkıntılarını atlatabilmek için eyaletlerinden üç aylık destek talebinde bulunabilir. Beş çalışana kadar tek seferlik 9.000 € veya on çalışana kadar 15.000 € tek seferlik ödeme söz konusudur. Eyaletlerin ek programları vardır.



KORONA KRİZİ NEDENİYLE KİRAMI ARTIK ÖDEYEMEYECEK OLURSAM NE OLACAK?

Korona krizi nedeniyle kira ödemeleri geciktiğinde daireler veya iş yerleri için kira sözleşmesi iptali gerçekleştirilemez. Aynı durum elektrik, gaz ve telefon bağlantıları için de geçerlidir.

Korona krizi sonuçları nedeniyle 1 Nisan ve 30 Haziran 2020 arasında kira borcunuz oluşursa mülk sahipleri sözleşmenizi iptal edemez. Ödenmemiş kiralarnızı Haziran 2022 sonuna kadar ödeme

imkanınız bulunmaktadır. Bağımsız olan ticari kiracılar için federal hükümet ve eyaletler tarafından işletme maliyet destekleri mevcuttur.



ÇOCUK DESTEĞİ TALEBİNDE BULUNABİLİR MİYİM?

Geliriniz sadece kendinize yetiyor ve tüm ailenize yetmiyorsa, muhtemelen bir çocuk ek ödeneği alabilirsiniz. Bu zamanlarda yeni taleplerde sadece son aylık gelir kontrol edilir. Bu düzenleme sınırlı zaman içindir.



YURT DIŞINA ÇIKIŞ VE GİRİŞLER

MEMLEKETİME GİDEBİLİR MİYİM? ALMANYA'YA GERİ GELEBİLİR MİYİM?

Genel olarak geçerli olan: Zorunlu olmayan seyahatlerden kaçınılmalıdır. Seyahate çıkmadan önce güncel giriş sınırlamaları ve geçici sınır kontrolleri hakkında bilgi alın. Dinamik durum nedeniyle güncel düzenlemelerin kısa vadede değiştirilmesi gerekebilir.



HÜKÜMET NE YAPMAKTADIR?

Federal hükümet ve eyaletlerin önlemleri, virüsün yayılmasını engellemeye yardımcı olmak içindir. Federal hükümetin bir kriz masası, Koronavirüs'ü önlemeye ve halkı korumaya yönelik önlemler üzerinde çalışmaktadır. Federal hükümet ayrıca, ekonomik sonuçları yumuşatmak için yaklaşık 750 Milyar Euro'luk bir önlem paketi kararlaştırmıştır.



BU KONULAR HAKKINDA DEĞİŞİK DİLLERDE GÜVENİLİR BİLGİLERİ NEREDE BULABİLİRİM?

İnternet, sohbet grupları üzerinden hızla yayılan söylentiler ve yalan haberlerle doludur. Güvenebileceğiniz güncel bilgileri değişik dillerde burada bulabilirsiniz:

www.integrationsbeauftragte.de/corona-virus ve www.eu-gleichbehandlungsstelle.de/corona-virus.

Yayınlayan:

Federal Hükümet'in Göç, Mülteci ve Entegrasyon Sorumlusu

Durum:

06.05.2020



www.integrationsbeauftragte.de/corona-virus



www.eu-gleichbehandlungsstelle.de/corona-virus