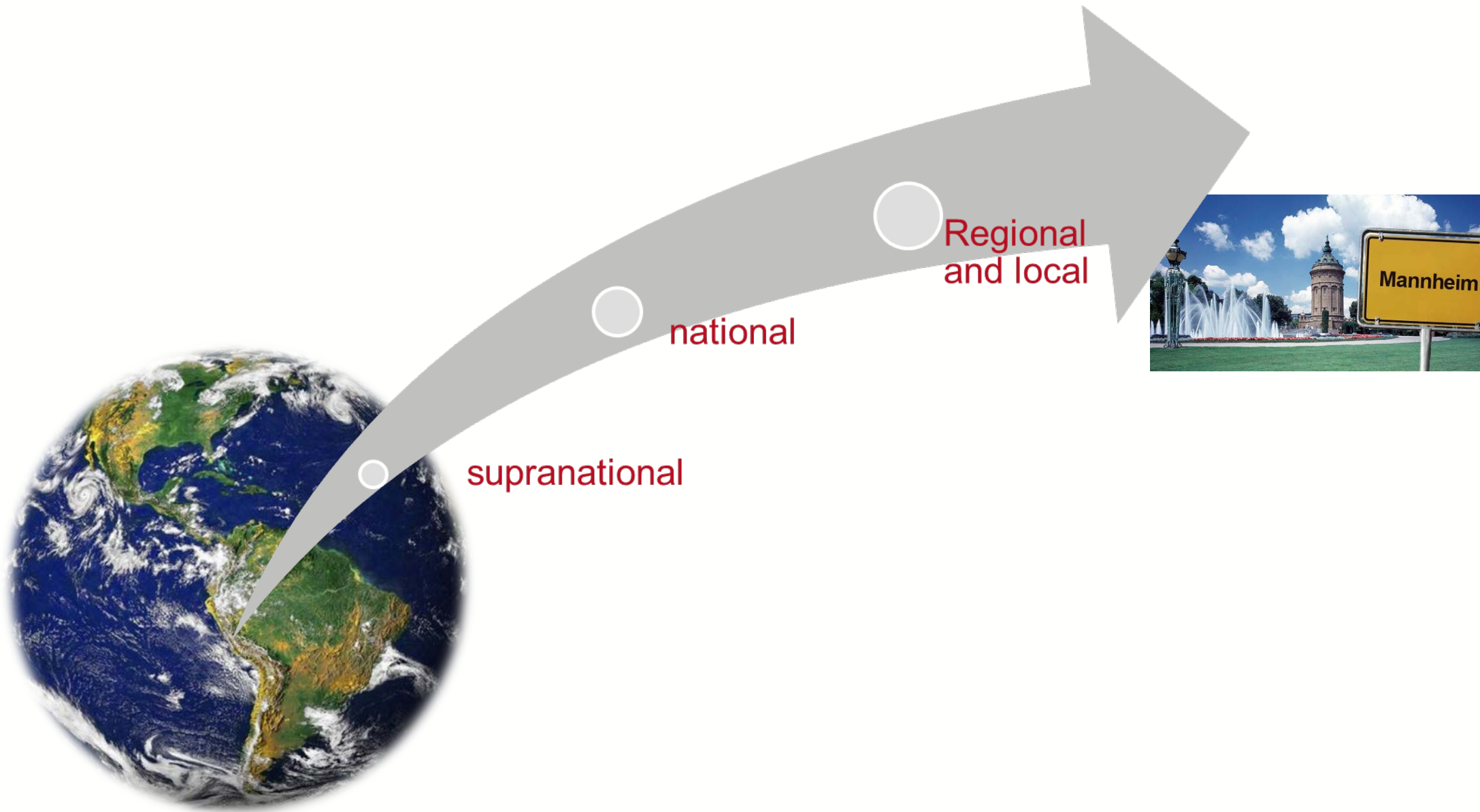


CITIES AS PARTNERS FOR MONITORING THE NUA

Dr. Peter Kurz
Lord Mayor City of Mannheim
Feb 11th 2018



FROM NUA TO THE MANNHEIM MODEL



DIVERSITY OF INDICATOR SETS



UN

EU

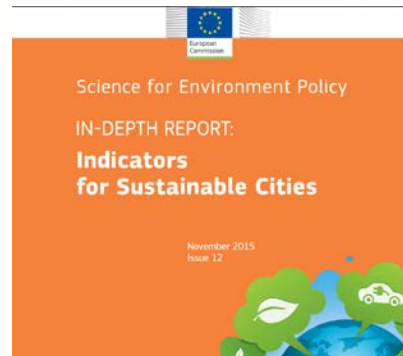
national

federal

local



Inter-Agency
and Expert
Group on SDG
Indicators
(IAEG-SDGs)



Indicators for
sustainable cities



German
strategy for
sustainability



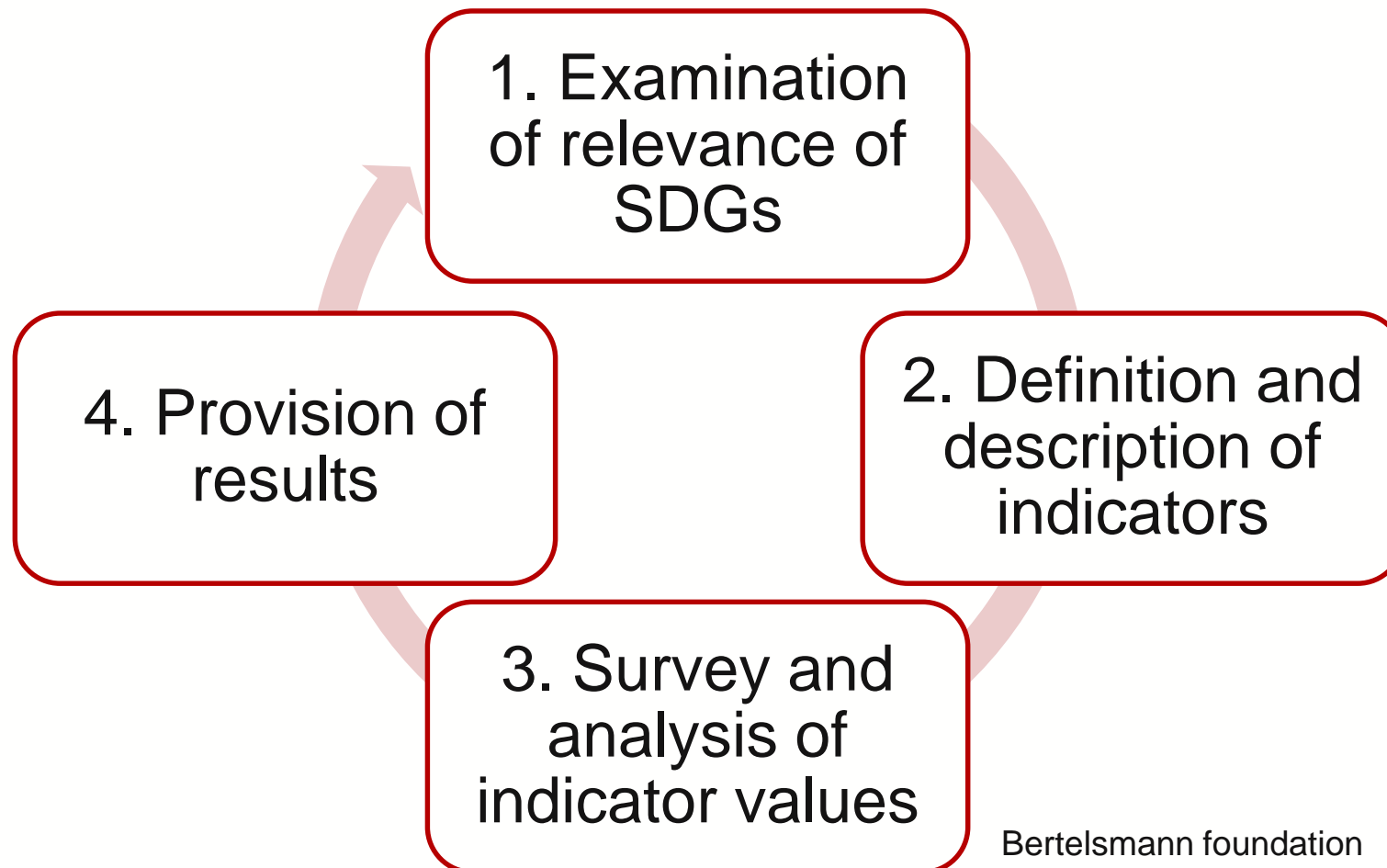
Federal
strategy for
sustainability



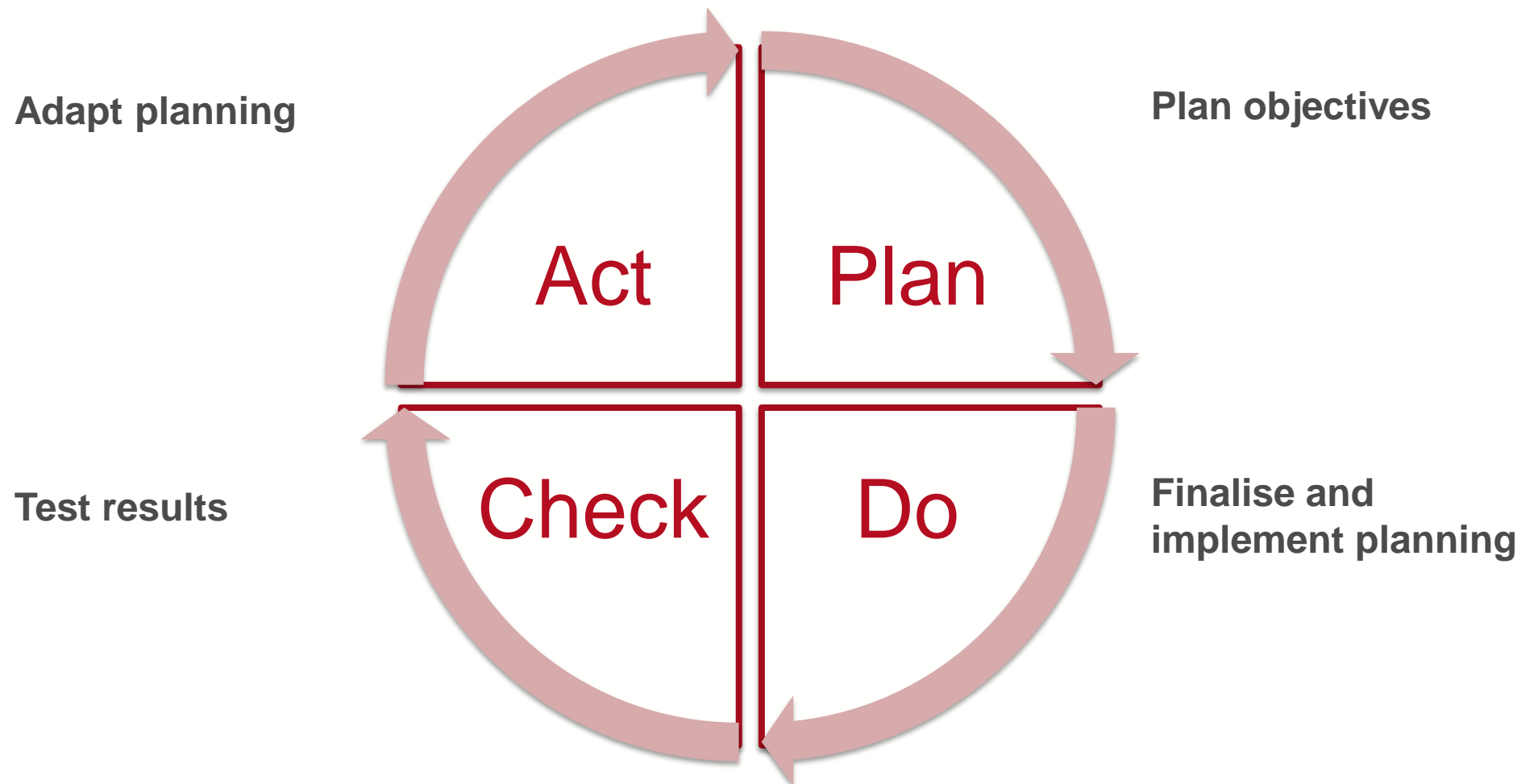
Sustainability
report of the
City of
Mannheim

INDICATORS ON NATIONAL SCALE

- **Project „SDG Indicators for Municipalities“**

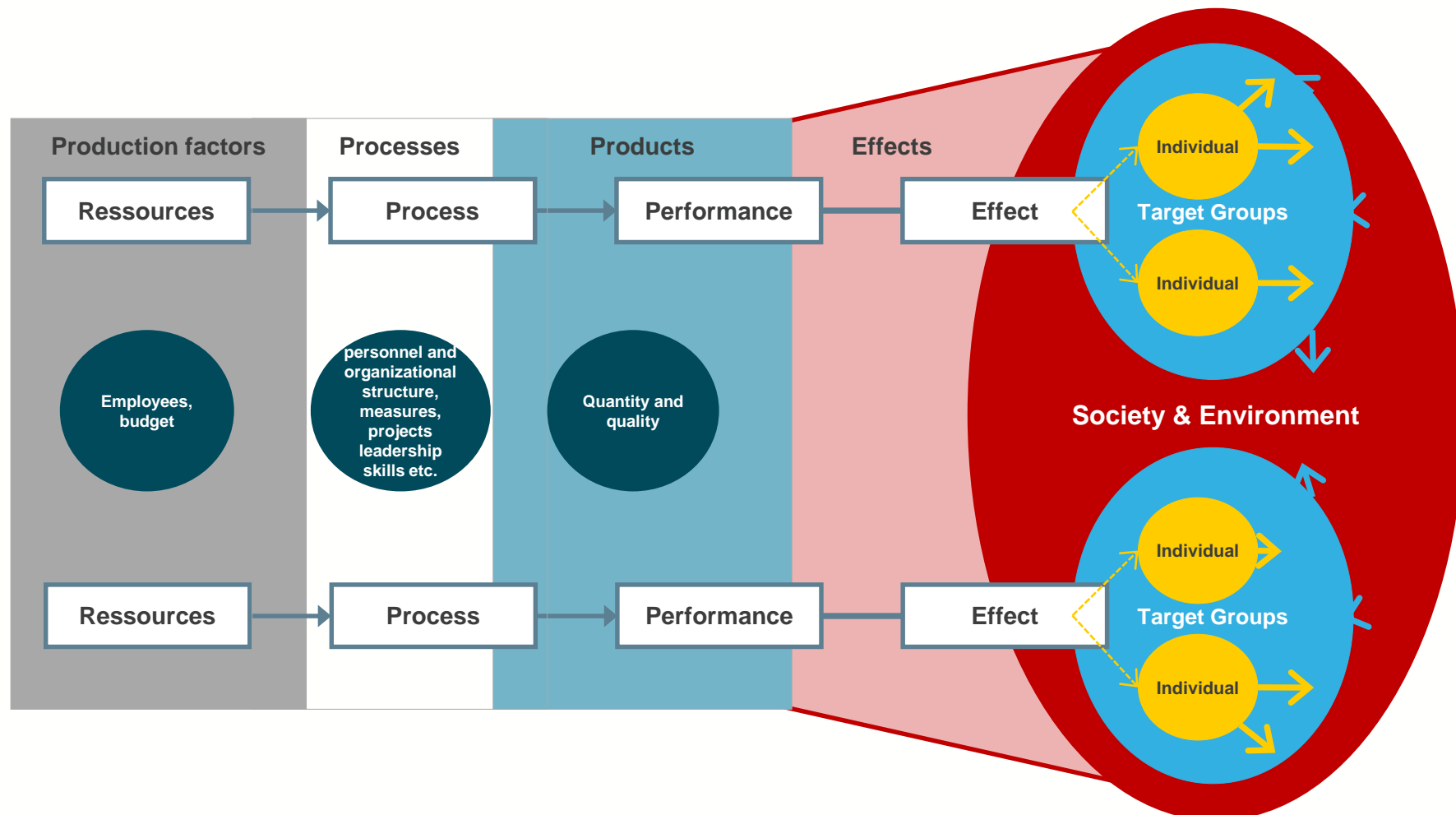


EVALUATION OF ACTION USING PDCA



RESSOURCES, PROCESSES, PERFORMANCE AND EFFECTS

EFFICIENCY GOALS & EFFECTIVE GOALS



CHARTA MANAGEMENT



HABITAT III NEW URBAN AGENDA

Draft outcome document
for adoption in Quito, October 2016

10 September 2016



charta der vielfalt

1 KEINE
ARMUT

Ending poverty in all its forms and everywhere.

Strategic target	No.	Name	Unit of measure	2011	2012	2013	2014	2015	2016
1	05	Guaranteed minimum rate	Percent	9.9	10.0	10.3	10.8	11.0	10.9
5	04	SGB II rate of people unfit for work and claiming benefit under 15 years	Percent	17.7	18	19.1	20.8	20.8	20.6

4 HOCHWERTIGE
BILDUNG

Guaranteeing inclusive, fair and high-quality education and promoting opportunities for lifelong learning for all.

Strategic target	No.	Name	Unit of measure	2011	2012	2013	2014	2015	2016
2	03	Number of students at Mannheim higher education facilities	Students	25,115	27,207	28,014	28,648	28,786	
5	03	Number of all-day nursery places	Percent	38.2	38.9	43.7	46.7	49.7	51.7
5	05	Number of children without speech difficulties at start of schooling	Percent	79.8	79.7	83.1	81.8	80.8	81.3

2. Produktgruppenübersicht

Teilhaushalt: 51 – Fachbereich Kinder, Jugend und Familie - Jugendamt

Verantwortlich: Dr. Peter Schäfer

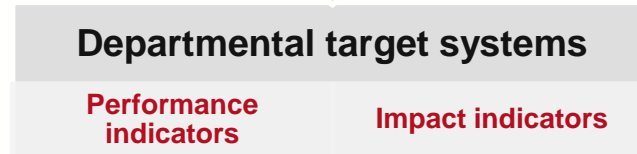
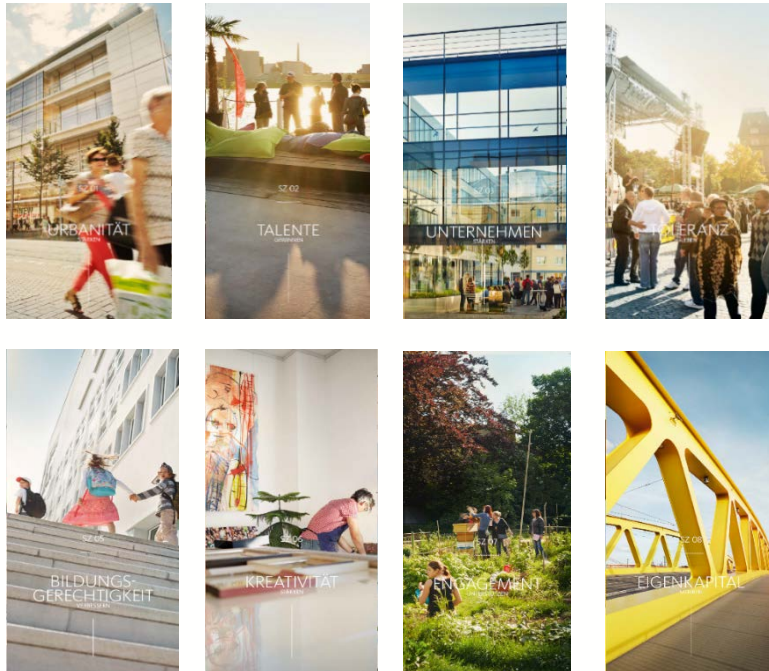
Nr.	Bezeichnung	Aufzählung Produkte		Leistungsziel
1.11.29	Zentrale übertragene Tätigkeiten (P)	1.11.29-06-03	Sonstiges	3
1.31.80	Sonstige soziale Hilfen und Leistungen	1.31.80-03-02	Soziale Vergünstigungen und Sozialpässe	3
1.36.20	Allgemeine Förderung junger Menschen (P)	1.36.20-01-01	Kinder- und Jugendarbeit	2
		1.36.20-01-02	Jugendsozialarbeit	2
		1.36.20-01-03	Beteiligung und Interessenvertretung von Kindern und Jugendlichen	2
		1.36.20-01-04	Einrichtungen der Jugendarbeit	2
1.36.30	Hilfe f. junge Menschen u. ihre Familien (P)	1.36.30-00-01	Sozial-/Lebensberatung und Beratung v. Inanspruchnahme HzE	3
		1.36.30-00-02	Förderung d. Erziehung in der Familie	3
		1.36.30-00-03	Individuelle Hilfen für junge Menschen	3
		1.36.30-00-04	Mitwirkung in gerichtlichen Verfahren	3
		1.36.30-00-05	Beistandschaft/ Amtsvormundschaft	3
		1.36.30-00-06	Einrichtungen für Hilfen für junge Menschen	3
1.36.50	Förderung von Kindern in Tageseinrichtungen und in Tagespflege (P)	1.36.50-01-01.01	Förderung von Kindern in Gruppen in Tageseinrichtungen von 0-6 Jahren	1
		1.36.50-01-02.01	Förderung und Vermittlung von Kindern in Tagespflege von 0-6 Jahren	1
		1.36.50-01-02.02	Förderung und Vermittlung von Kindern in Tagespflege von 7-14 Jahren	1
		1.36.50-01-03	Finanzielle Förderung, Übernahme von Teilnahmebeiträgen	1
1.36.90	Unterhaltsvorschussleistungen (P)	1.36.90-00-01	Leistungen nach dem Unterhaltsvorschussgesetz	3

P = Pflichtaufgaben

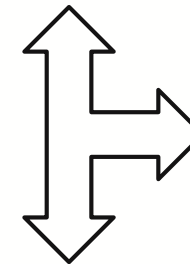
- Integration of SDGs in municipal budget plan



ROLE MODEL "MANNHEIM 2030" AND AGENDA 2030



Comparing
Mannheim with
Agenda 2030



Objective:
Mission
Statement and
Indicator Set
Mannheim
2030

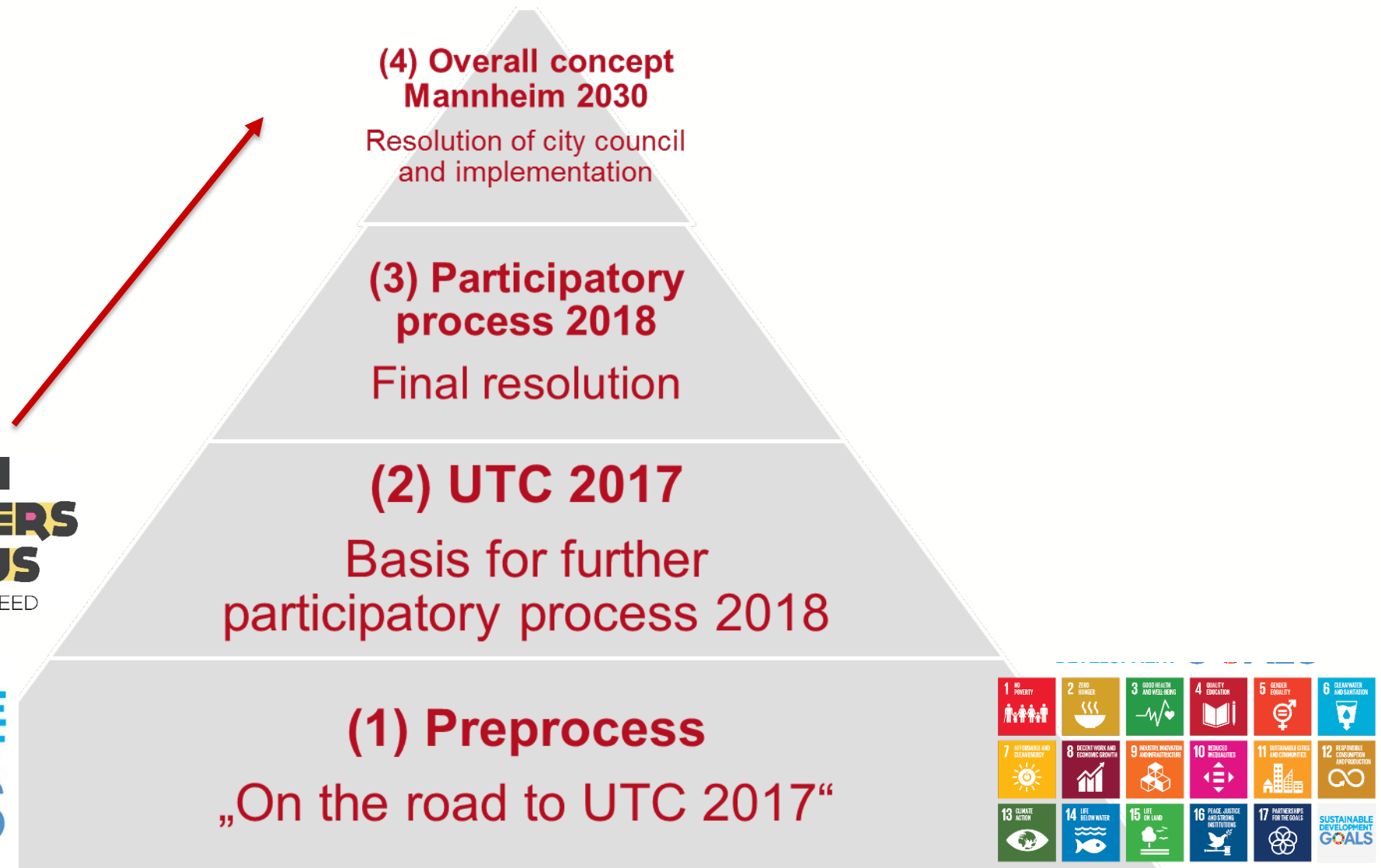
UTC MANNHEIM 2017



Fotography by Thorsten Dirr



STEPS OVERALL CONCEPT MANNHEIM 2030



FOLLOW US FOR FURTHER INFORMATION

WWW.MANNHEIM.DE/2030



Thanks for your attention!

Feel free to convert the Mannheim
model into your city model.