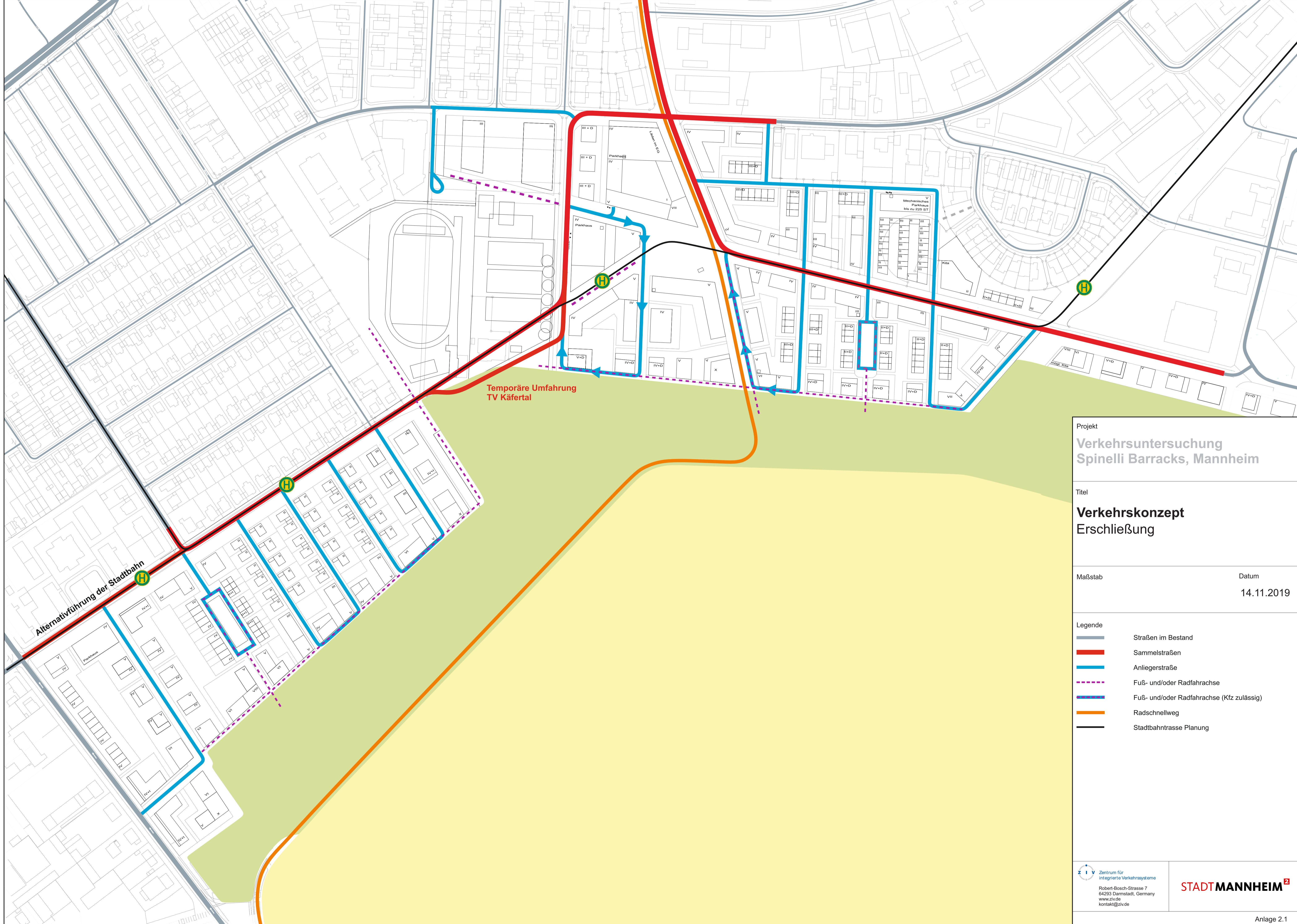


ANLAGE 2:

ERSCHLIEßUNGSKONZEPT

VERKEHRSKONZEPT 2.1

BUSLINIENVERLAUF 2.2










Temporäre Umfahrung
TV Käfertal

Alternativführung der Stadtbahn

Projekt
**Verkehrsuntersuchung
Spinelli Barracks, Mannheim**

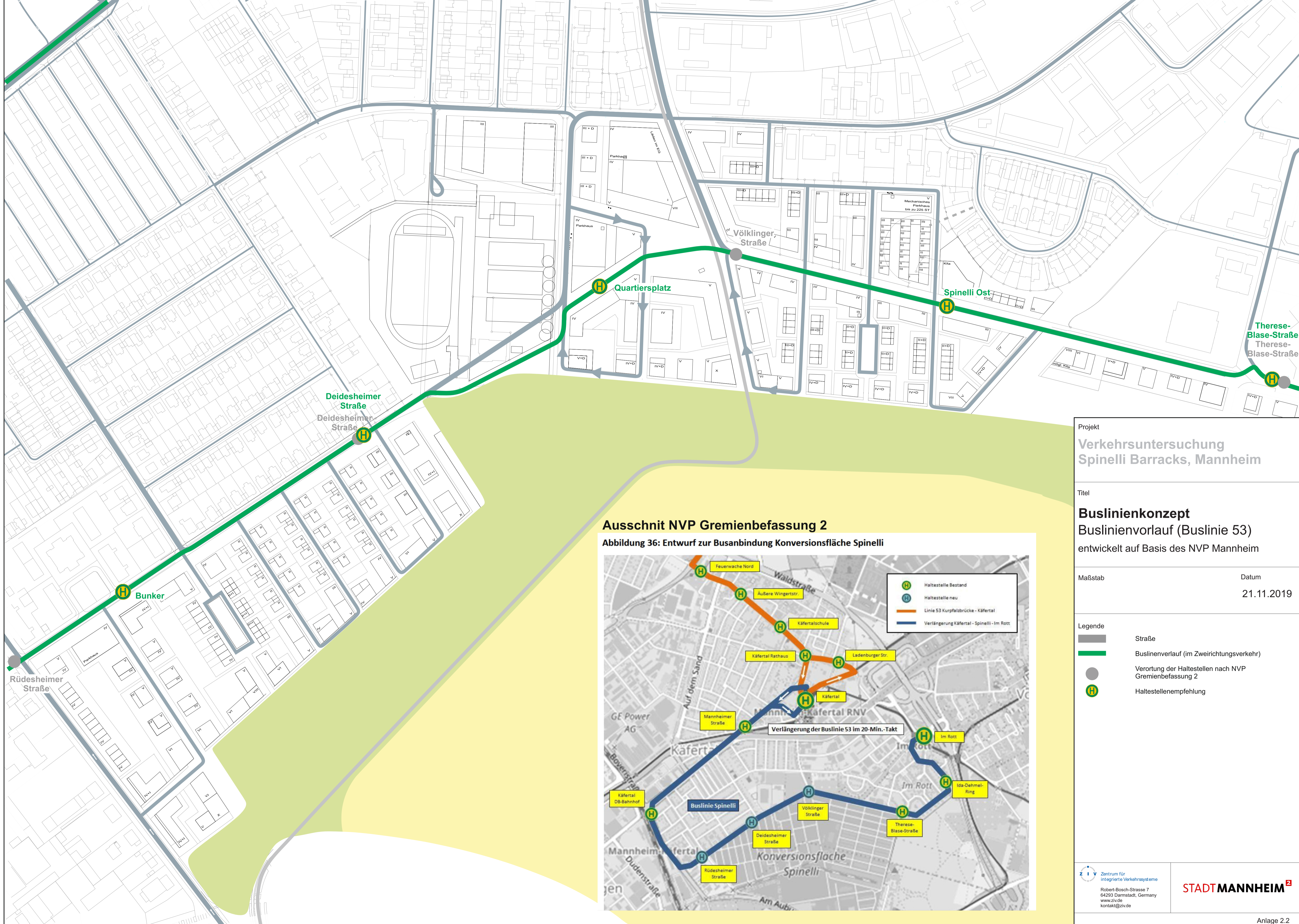
Titel
**Verkehrskonzept
Erschließung**

Maßstab
Datum
14.11.2019

- Legende
-  Straßen im Bestand
 -  Sammelstraßen
 -  Anliegerstraße
 -  Fuß- und/oder Radfahrachse
 -  Fuß- und/oder Radfahrachse (Kfz zulässig)
 -  Radschnellweg
 -  Stadtbahntrasse Planung

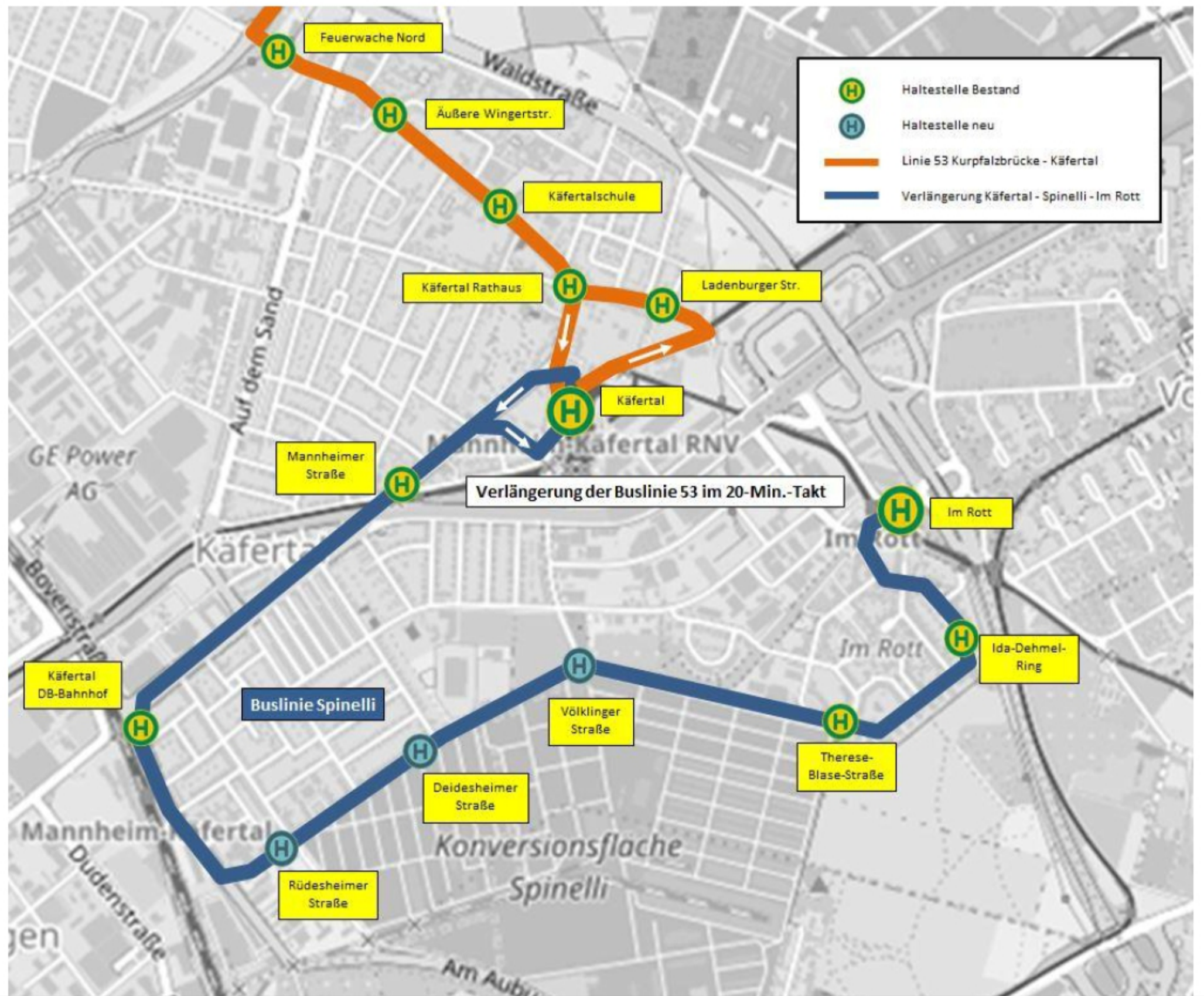
 Zentrum für
integrierte Verkehrssysteme
Robert-Bosch-Strasse 7
64293 Darmstadt, Germany
www.ziv.de
kontakt@ziv.de

STADTMANNHEIM²



Ausschnitt NVP Gremienbefassung 2

Abbildung 36: Entwurf zur Busanbindung Konversionsfläche Spinelli



Projekt
**Verkehrsuntersuchung
 Spinelli Barracks, Mannheim**

Titel
**Buslinienkonzept
 Buslinienverlauf (Buslinie 53)**
 entwickelt auf Basis des NVP Mannheim

Maßstab
 Datum
 21.11.2019

- Legende
- Straße
 - Buslinienverlauf (im Zweirichtungsverkehr)
 - Verortung der Haltestellen nach NVP Gremienbefassung 2
 - Haltestellenempfehlung

ZIV Zentrum für integrierte Verkehrssysteme
 Robert-Bosch-Strasse 7
 64293 Darmstadt, Germany
 www.ziv.de
 kontakt@ziv.de

STADTMANNHEIM