

- 1. Gewässer**
- 12. Fließgewässer
 - 12.40 Ausgebauter Flussabschnitt
 - 12.50 Kanal
 - 13. Stillgewässer
 - 13.31 Altarm
 - 13.32 Altwasser
 - 13.81 Offene Wasserfläche eines naturnahen Sees, Weihers oder Teichs
 - 13.82 Verlandungsbereich eines naturnahen Sees, Weihers oder Teichs
 - 13.90 Gartenteich
 - 13.92 Naturfernes Kleingewässer

- 2. Terrestrisch-morphologische Biotypen**
- 21. Offene Felsbildungen, Steilwände, Block- und Geröllhalden, Abbauflächen und Aufschüttungen
 - 21.20 Steilwand aus Lockergestein
 - 21.41 Anthropogene Gesteinshalde
 - 21.50 Kiesige oder sandige Abbaufläche beziehungsweise Aufschüttung
 - 21.51 Kiesfläche
 - 21.52 Sandfläche

- 23. Morphologische Sonderformen anthropogenen Ursprungs**
- 23.40 Gabione
 - 23.40' Trockenmauer
 - 23.50 Verfügte Mauer

- 3. Gehölzarme terrestrische und semiterrestrische Biotypen**
- 33. Wiesen und Weiden
 - 33.40 Wirtschaftswiese mittlerer Standorte
 - 33.41 Fettwiese mittlerer Standorte
 - 33.50 Weide mittlerer Standorte
 - 33.62 Rotationsgrünland oder Grünlandsaat
 - 33.71 Trittrassen
 - 33.72 Lückiger Trittpflanzenbestand
 - 33.80 Zierrasen

- 34. Tauch- und Schwimmblattvegetation, Quellfluren, Röhrichte und Großseggen-Riede**
- 34.51 Ufer-Schilfröhricht
 - 34.56 Rohrglanzgras-Röhricht
 - 34.60 Großseggen-Ried

- 35. Saumvegetation, Dominanzbestände, Hochstauden- und Schlagfluren, Ruderalvegetation**
- 35.11 Nitrophytische Saumvegetation
 - 35.31 Brennesel-Bestand
 - 35.32 Goldruten-Bestand
 - 35.35 Landreitgras-Bestand
 - 35.36 Staudenköniglich-Bestand
 - 35.39 Sonstiger Dominanzbestand
 - 35.60 Ruderalvegetation
 - 35.61 Annuelle Ruderalvegetation
 - 35.62 Ausdauernde Ruderalvegetation trockenwarmer Standorte
 - 35.63 Ausdauernde Ruderalvegetation frischer bis feuchter Standorte
 - 35.64 Grasreiche ausdauernde Ruderalvegetation

- 36. Heiden, Mager-, Sand- und Trockenrasen**
- 36.61 Sandrasen kalkhaltiger Standorte
 - 36.62 Sandrasen kalkfreier Standorte

- 37. Äcker, Sonderkulturen und Feldgärten**
- 37.10 Acker
 - Ackerrandstreifen
 - 37.26 Erdbeerfeld
 - 37.28 Staudengärtnerei
 - 37.30 Feldgarten (Gabeland)

- 4. Gehölzbestände und Gebüsche**
- 41. Feldgehölze und Feldhecken
 - 41.10 Feldgehölz
 - 41.20 Feldhecke
 - 42. Gebüsche
 - 42.20 Gebüsch mittlerer Standorte
 - 42.21 Holunder-Gebüsch
 - 42.22 Schliehen-Gebüsch mittlerer Standorte
 - 42.23 Schliehen-Liguster-Gebüsch mittlerer Standorte
 - 42.31 Grauweiden-Feuchtbüsch
 - 42.40 Uferweiden-Gebüsch (Auen-Gebüsch)

- 43. Gestrüpp, Lianen- und Kletterpflanzenbestände**
- 43.10 Gestrüpp
 - 43.11 Brombeer-Gestrüpp
 - 43.12 Himbeer-Gestrüpp
 - 43.13 Kratzbeer-Gestrüpp
 - 43.50 Lianen- oder Kletterpflanzenbestand
 - 43.51 Waldreben-Bestand
 - 43.54 Bestand der Weinrebe (verwilderte Kultursippen)

- 44. Naturraum- und standortfremde Gebüsche und Hecken
 - 44.10 Naturraum- oder standortfremdes Gebüsch
 - 44.20 Naturraum- oder standortfremde Hecke
 - 44.30 Heckenzaun

- 45. Alleen, Baumreihen, Baumgruppen, Einzelbäume und Streuobstbestände
 - 45.11 Allee
 - 45.12 Baumreihe
 - 45.20 Baumgruppe
 - 45.30 Einzelbaum: Kopfweide
 - 45.30 weitere Einzelbäume
 - 45.40 Streuobstbestand

- 5. Wälder**
- 52. Bruch-, Sumpf- und Auwälder
 - 52.20 Sumpfwald (Feuchtwald)
 - 58. Sukzessionswälder
 - 58.10 Sukzessionswald aus Laubbäumen
 - 58.11 Sukzessionswald aus langlebigen Bäumen
 - 58.13 Sukzessionswald aus kurzlebigen Bäumen

- 59. Naturferne Waldbestände
 - 59.10 Laubbaum-Bestand
 - 59.11 Pappel-Bestand
 - 59.14 Ahorn-Bestand
 - 59.17 Robinien-Wald
 - 59.50 Parkwald

- 6. Biotypen der Siedlungs- und Infrastrukturf lächen**
- 60.10 Von Bauwerken bestandene Fläche
 - 60.20 Straße, Weg oder Platz
 - 60.21 Völlig versiegelte Straße oder Platz
 - 60.22 Gepflasterte Straße oder Platz
 - 60.23 Weg oder Platz mit wassergebundener Decke, Kies oder Schotter
 - 60.24 Unbefestigter Weg oder Platz
 - 60.25 Grasweg
 - 60.30 Gleisbereich
 - 60.40 Fläche mit Ver- oder Entsorgungsanlage
 - 60.41 Lagerplatz
 - 60.51 Blumenbeet oder Rabatte
 - 60.53 Bodendecker-Anpflanzung
 - 60.55 Bewachsenes Dach oder bewachsene Mauerkrone
 - 60.62 Ziergarten
 - 60.63 Mischtyp von Nutz- und Ziergarten

- IV. Biotypenkomplexe**
- III. Offene Wohnbebauung und Gemeinbedarfsanlagen
 - III.3 Einzel- und Reihenhausesgebiet
 - IV. Mischbauflächen, Einzelgebäude
 - IV.1 Gewerbegebiet mit Wohnbebauung

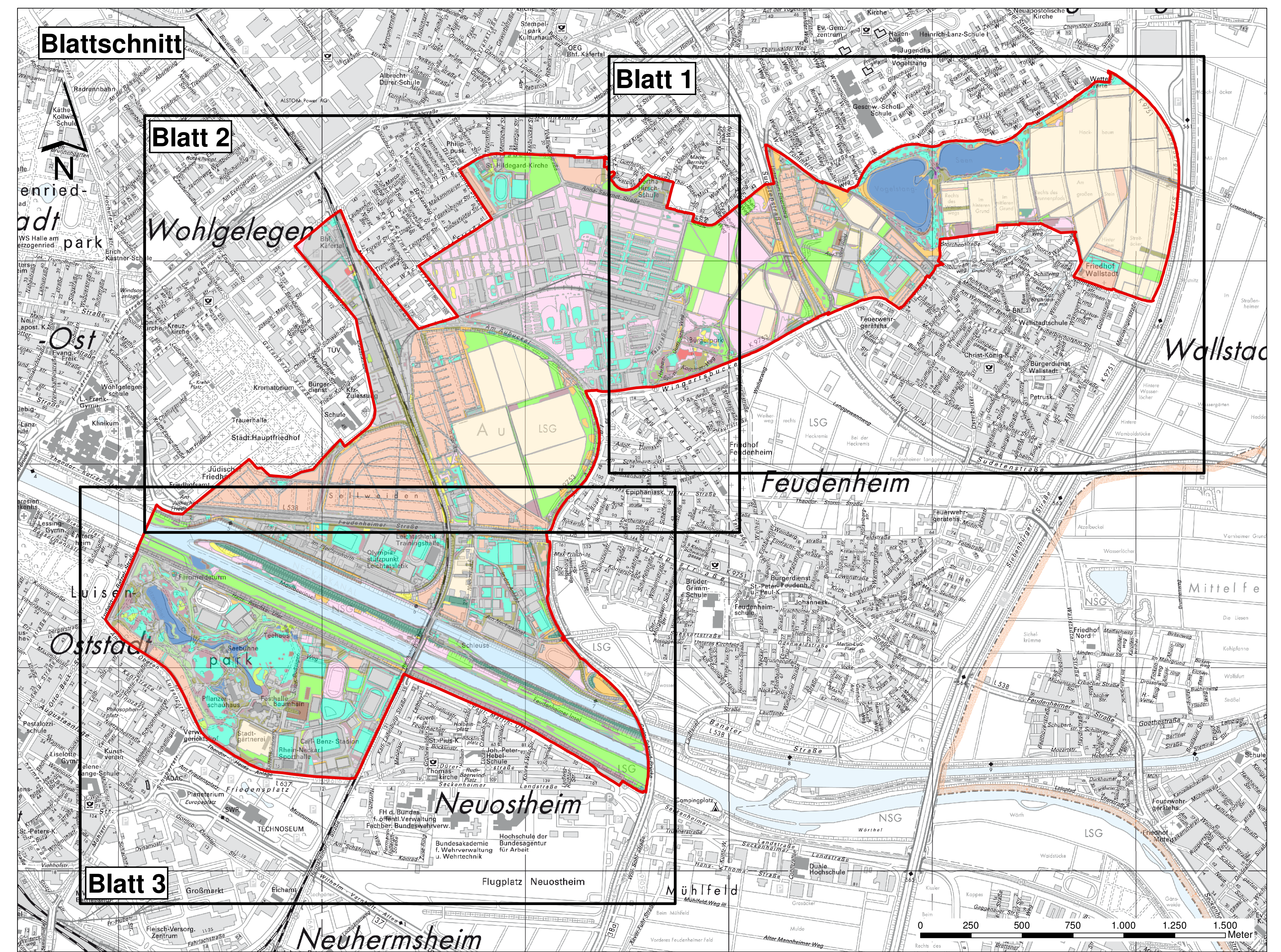
- VIII. Grünanlagen und Friedhöfe
 - VIII.5 Park- und Waldfriedhof

- IX. Freizeitgelände
 - IX.1 Sportanlage mit hohem Grünflächenanteil
 - IX.2 Sportanlage mit geringem Grünflächenanteil

- X. Gartengebiete und Kleintierzuchtanlagen
 - X.1 Gartengebiet
 - X.3 Kleintierzuchtanlage

- XI. Brachflächen
 - XI.2 Brachfläche mit Ruderalvegetation auf Rohböden, Schotter oder Bauschutt
 - XI.3 Brachfläche mit überwiegend versiegelten Standorten

- C Unzugängliche/nicht bearbeitete Gebiete und Großbaustellen



- Zusatzmerkmale**
- 50 Pflanze
 - 102 nicht standortheimische Gehölze
 - 307 Baumhöhle
 - 309 Totholz
 - 310 starkes stehendes Totholz
 - 312 starkes liegendes Totholz
 - 404 strukturreich
 - 405 kleinstrukturiert
 - 408 lückige Vegetation
 - 411 krautarm
 - 412 grasreich
 - 413 grasarm
 - 450 strauchreich
 - 453 Gehölzanflug
 - 454 lückige Krautschicht
 - 455 lückiger Gehölz-/Baumbestand
 - 460 Stockausschläge
 - 462 Jungwuchs mit Bäumen
 - 472
 - 480 Verbuschungsgrad 10-29 %, < 1 m Höhe
 - 481 Verbuschungsgrad 30-59 %, < 1 m Höhe
 - 483 Verbuschungsgrad 10-29 %, 1-3 m Höhe
 - 502 artenarm
 - 503 artenreich
 - 504 fragmentarische Artenzusammensetzung
 - 508 neophytenreich
 - 514 moosreich
 - 528 mit Ruderalarten
 - 530 mit Saumarten
 - 532 mit Trockenheitszeigern
 - 537 mit Magerkeitszeigern
 - 541 mit Störzeigern
 - 542 mit Brachezeigern
 - 544 mit Arten der Magerrasen
 - 545 Schießanlage
 - 551 frei laufende Hunde
 - 602 nicht gepflegt
 - 604 schlecht erhalten
 - 613 Maisanbau
 - 620 Ackerorbrüche
 - 672 Bienenstand
 - 701 naturbetont
 - 704 kulturbetont
 - 709 in Sukzession
 - 805 ständig wasserführend
 - 806 periodisch wasserführend
 - 900 Sonderkulturen
 - 906 im/am Weiher
 - 912 im/am Bach
 - 913 im/am Graben/Kanal
 - 1742 Gleisanlage/Bahndamm
 - 1911 Sportplatz - Rasenplatz
 - 1913 befestigter Sportplatz
 - 2080 Kinderspielfeld
- Blattschnitt Maßstab 1:2.500
 Untersuchungsgebiet
- Die Lage der dargestellten Vegetationsbestände und Biotypen ist nicht eingemessen.

AUFTRAGGEBER	STADT MANNHEIM Fachbereich Stadtplanung	
PROJEKT	Biotopkartierung Mannheim Grünzug Nordost mit faunistischer Potentialeinschätzung	
DARSTELLUNG	Biotypen - Legende -	Karte 1.4
Landschaftsarchitekten	Berghelmer Straße 53-57 69115 Heidelberg	
Ökologen	Telefon: 0 62 21 - 1 38 30-0 E-Mail: heidelberg@weibel-ness.de	
Umweltgutachter		
Maßstab: 1:2.500	bearb.: HH/RW/ME gez.: SW	Juni 2014 Bu/Ga_MA_Biotop_Legende.mxd