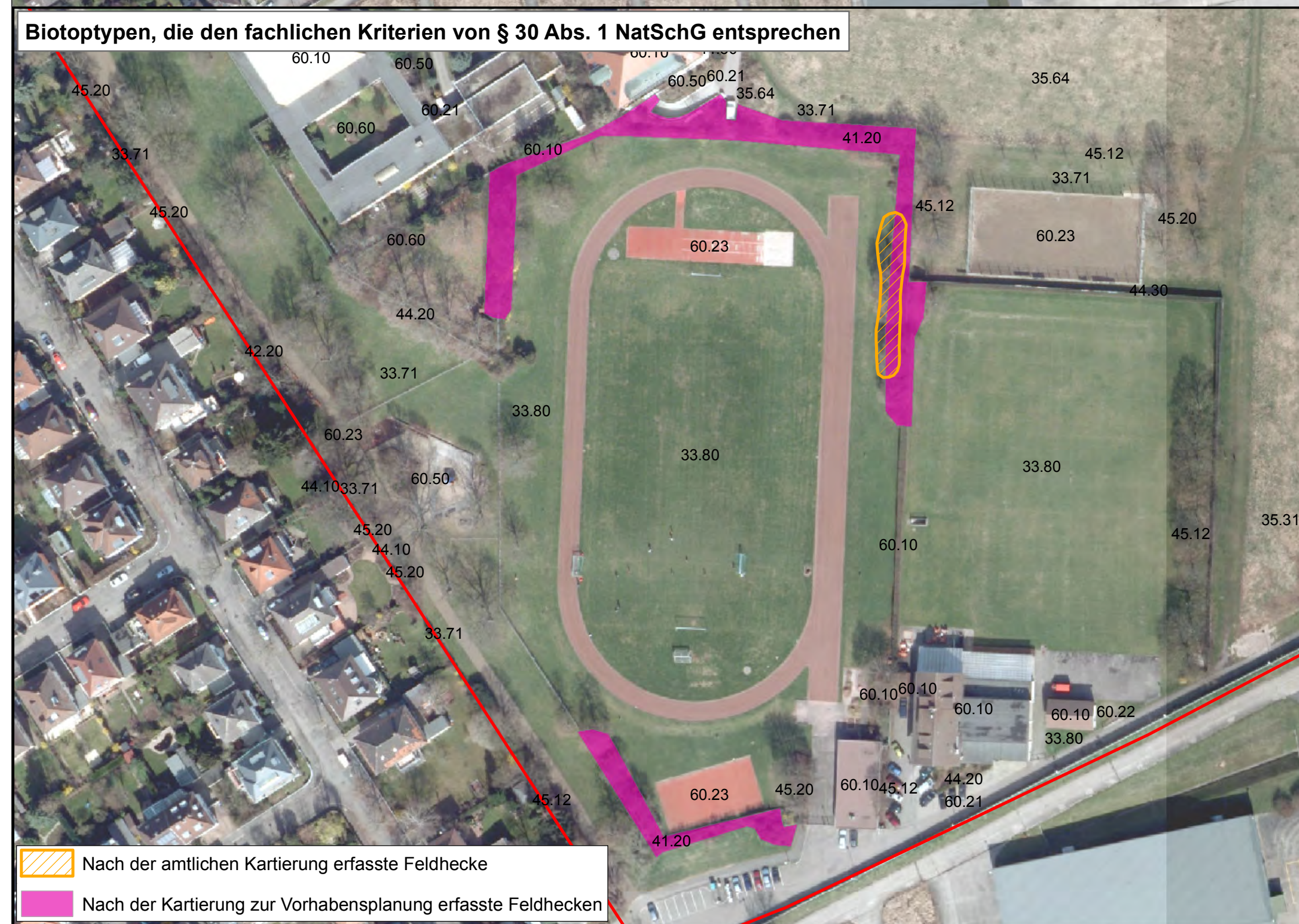


- ### Biotoptypen
- #### 3. Gehölzarme terrestrische und semiterrestrische Biotoptypen
- **33. Wiesen und Weiden**
 - 33.41 Fettwiese mittlerer Standorte
 - 33.71 Trittrasen
 - 33.72 Lückiger Trittpflanzenbestand
 - 33.80 Zierrasen
 - **35. Saumvegetation, Dominanzbestände, Hochstauden- und Schlagfluren, Ruderalvegetation**
 - 35.31 Brennessel-Bestand
 - 35.64 Grasreiche ausdauernde Ruderalvegetation
- #### 4. Gehölzbestände und Gebüsche
- **41. Feldgehölze und Feldhecken**
 - 41.20 Feldhecke
 - **42. Gebüsche**
 - 42.20 Gebüsch mittlerer Standorte
 - **43. Gestrüpp, Lianen- und Kletterpflanzenbestände**
 - 43.11 Brombeer-Gestrüpp
 - **44. Naturraum- und standortfremde Gebüsche und Hecken**
 - 44.10 Naturraum- oder standortfremdes Gebüsch
 - 44.20 Naturraum- oder standortfremde Hecke
 - 44.30 Heckenzaun
 - **44. Naturraum- und standortfremde Gebüsche und Hecken**
 - 45.11 Allee
 - 45.12 Baumreihe
 - 45.20 Baumgruppe
 - 45.30 Einzelbäume
- #### 5. Wälder
- 58.13 Sukzessionswald aus kurzlebigen Bäumen
 - 59.17 Robinien-Wald
- #### 6. Biotoptypen der Siedlungs- und Infrastrukturf lächen
- 60.10 Von Bauwerken bestandene Fläche
 - 60.21 Völlig versiegelte Straße oder Platz
 - 60.22 Gepflasterte Straße oder Platz
 - 60.23 Weg oder Platz mit wassergebundener Decke, Kies oder Schotter
 - 60.50 Kleine Grünfläche
 - 60.60 Garten
- #### Biotoptypenkomplexe des besiedelten Bereich und der Infrastrukturf lächen
- X.1 Gartengebiet
- Untersuchungsgebiet



Geobasisdaten:
© Landesamt für Geoinformation und Landentwicklung Baden-Württemberg (www.lgl-bw.de)

AUFTRAGGEBER	Stadt Mannheim	STADTMANNHEIM
PROJEKT	Bestandserfassung nördlich Spinelli	
DARSTELLUNG	Biotoptypen	
Mannheim, März 2019	Heidelberg, März 2019	
Stadt Mannheim	Ralf Harter	
Landschaftsplaner	Römerstraße 56 69115 Heidelberg Tel.: (0 62 21) 1 38 30-0 E-Mail: heidelberg@weibel-ness.de	
Okologen		
Umweltgutachter		
Maßstab 1 : 2.000	Bearb.: SA	Gez.: SA
		Karte: 2