



Foto Nr. 1: KVF 45; Kfz-Stellfläche nördl. Gebäude 1563 (Google Earth)



Foto Nr. 2: KVF 46; Trafostation Gebäude 1562


<p>Bundesanstalt für Immobilienaufgaben Staatliches Hochbauamt Heidelberg Bergheimer Straße 147 69115 Heidelberg</p>	<p>Projekt-Nr.: 104076</p>	
<p>Erfassung und Erstbewertung von kontaminationsverdächtigen Flächen (Phase I) Ehem. US-Liegenschaft Spinelli-Barracks, Feudenheim</p>	<p>Bericht-Nr.: 01</p>	<p>Anlage-Nr. Seite 1/23</p>



Foto Nr. 3: KVF 47; ehemalige Trafostation Gebäude 1561 (Google Earth)



Foto Nr. 4: KVF 48; Kfz-Stellfläche, ehem. Waschplatz westl. Gebäude1563


<p>Bundesanstalt für Immobilienaufgaben Staatliches Hochbauamt Heidelberg Bergheimer Straße 147 69115 Heidelberg</p>	<p>Projekt-Nr.: 104076</p>	
<p>Erfassung und Erstbewertung von kontamina- tionsverdächtigen Flächen (Phase I) Ehem. US-Liegenschaft Spinelli-Barracks, Feudenheim</p>	<p>Bericht-Nr.: 01</p>	<p>Anlage-Nr. Seite 2/23</p>



Foto Nr. 5: KVF 49; Tankstelle Gebäude 1559



Foto Nr. 6: KVF 50; Kältemittelanlage nordwestl. Gebäude 1566


<p>Bundesanstalt für Immobilienaufgaben Staatliches Hochbauamt Heidelberg Bergheimer Straße 147 69115 Heidelberg</p>	<p>Projekt-Nr.: 104076</p>	
<p>Erfassung und Erstbewertung von kontamina- tionsverdächtigen Flächen (Phase I) Ehem. US-Liegenschaft Spinelli-Barracks, Feudenheim</p>	<p>Bericht-Nr.: 01</p>	<p>Anlage-Nr. Seite 3/23</p>



Foto Nr. 7: KVF 51; Leichtflüssigkeitsabscheider (1x) westl. Gebäude 1566



Foto Nr. 8: KVF 52; Technikraum Gebäude 1566


<p>Bundesanstalt für Immobilienaufgaben Staatliches Hochbauamt Heidelberg Bergheimer Straße 147 69115 Heidelberg</p>	<p>Projekt-Nr.: 104076</p>	
<p>Erfassung und Erstbewertung von kontamina- tionsverdächtigen Flächen (Phase I) Ehem. US-Liegenschaft Spinelli-Barracks, Feudenheim</p>	<p>Bericht-Nr.: 01</p>	<p>Anlage-Nr. Seite 4/23</p>



Foto Nr. 9: KVF 53; Kältemittelanlage östl. Gebäude 1566



Foto Nr. 10: KVF 54; Kältemittelanlage Gebäude 1677



<p>Bundesanstalt für Immobilienaufgaben Staatliches Hochbauamt Heidelberg Bergheimer Straße 147 69115 Heidelberg</p>	<p>Projekt-Nr.: 104076</p>	
<p>Erfassung und Erstbewertung von kontamina- tionsverdächtigen Flächen (Phase I) Ehem. US-Liegenschaft Spinelli-Barracks, Feudenheim</p>	<p>Bericht-Nr.: 01</p>	<p>Anlage-Nr. Seite 5/23</p>



Foto Nr. 11: KVF 55; Kfz-Stellfläche nordwestl. Gebäude 1566 (Google Earth)



Foto Nr. 12: KVF 56; Tank nordöstl. Gebäude 1609 (Google Earth)

<p>Bundesanstalt für Immobilienaufgaben Staatliches Hochbauamt Heidelberg Bergheimer Straße 147 69115 Heidelberg</p>	<p>Projekt-Nr.: 104076</p>	
<p>Erfassung und Erstbewertung von kontamina- tionsverdächtigen Flächen (Phase I) Ehem. US-Liegenschaft Spinelli-Barracks, Feudenheim</p>	<p>Bericht-Nr.: 01</p>	<p>Anlage-Nr. Seite 6/23</p>

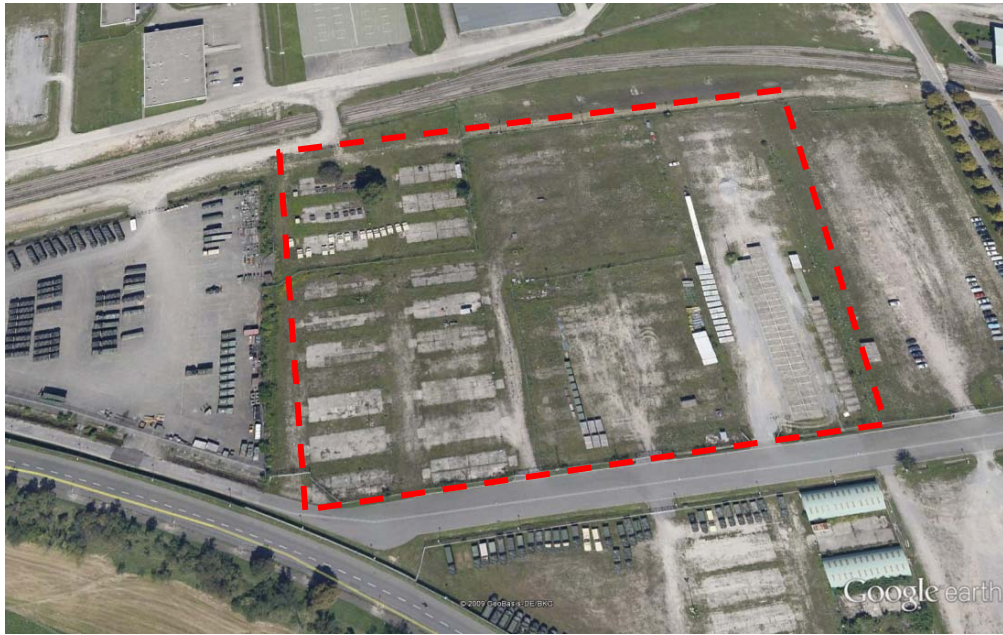



Foto Nr. 13: KVF 57; Kfz-Stellfläche nördl. Gebäude 1609 (Google Earth)



Foto Nr. 14: KVF 58; Tank nordwestl. Gebäude 1609 (Google Earth)

<p>Bundesanstalt für Immobilienaufgaben Staatliches Hochbauamt Heidelberg Bergheimer Straße 147 69115 Heidelberg</p>	<p>Projekt-Nr.: 104076</p>	
<p>Erfassung und Erstbewertung von kontaminationsverdächtigen Flächen (Phase I) Ehem. US-Liegenschaft Spinelli-Barracks, Feudenheim</p>	<p>Bericht-Nr.: 01</p>	<p>Anlage-Nr. Seite 7/23</p>

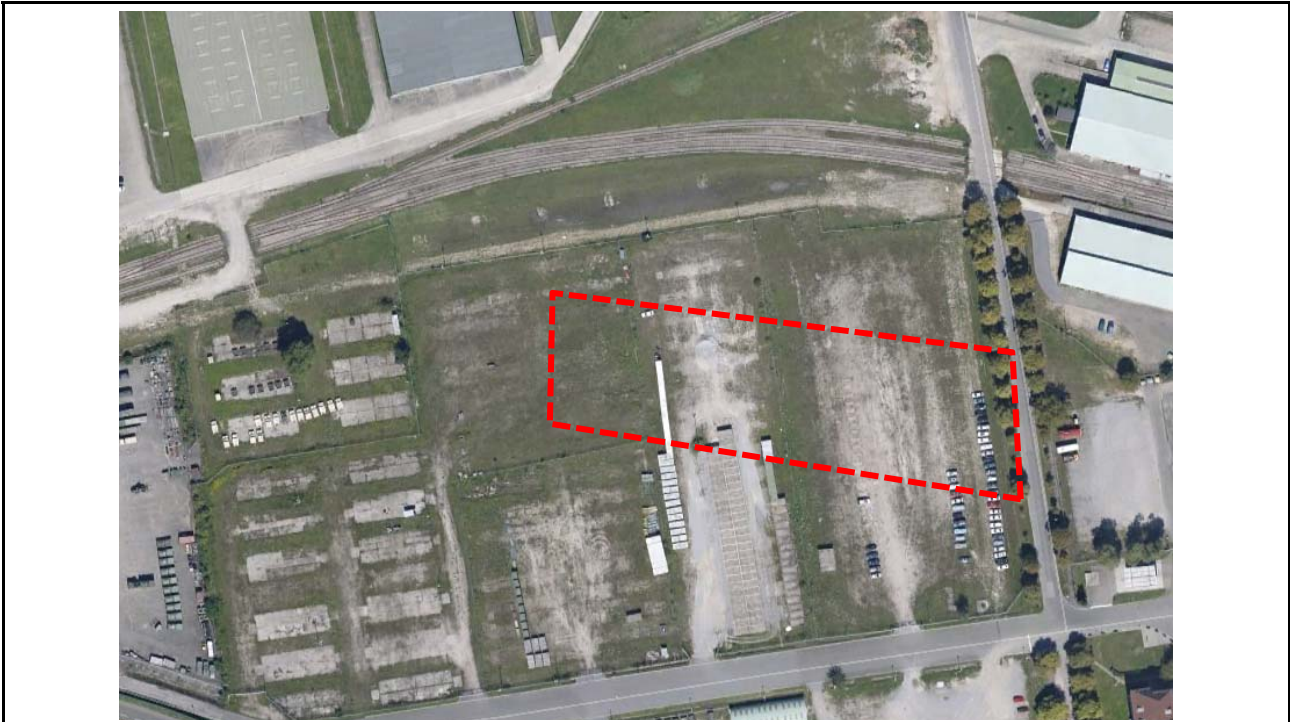


Foto Nr. 15: KVF 59; Altablagerung südl. Gebäude 1703 (Google Earth)

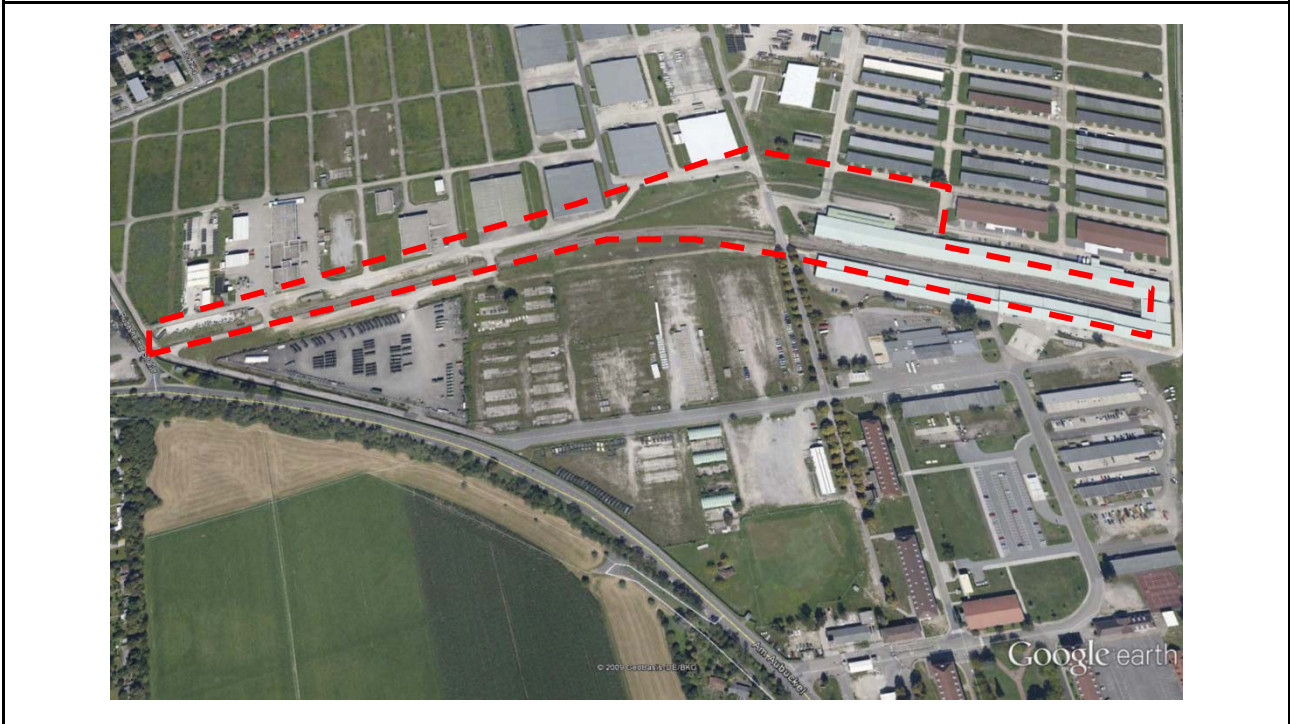


Foto Nr. 16: KVF 60; Gleisanlagen (Google Earth)


<p>Bundesanstalt für Immobilienaufgaben Staatliches Hochbauamt Heidelberg Bergheimer Straße 147 69115 Heidelberg</p>	<p>Projekt-Nr.: 104076</p>	
<p>Erfassung und Erstbewertung von kontaminationsverdächtigen Flächen (Phase I) Ehem. US-Liegenschaft Spinelli-Barracks, Feudenheim</p>	<p>Bericht-Nr.: 01</p>	<p>Anlage-Nr. Seite 8/23</p>



Foto Nr. 17: KVF 61; Kfz-Stellfläche zwischen Bahngleisen (Google Earth)

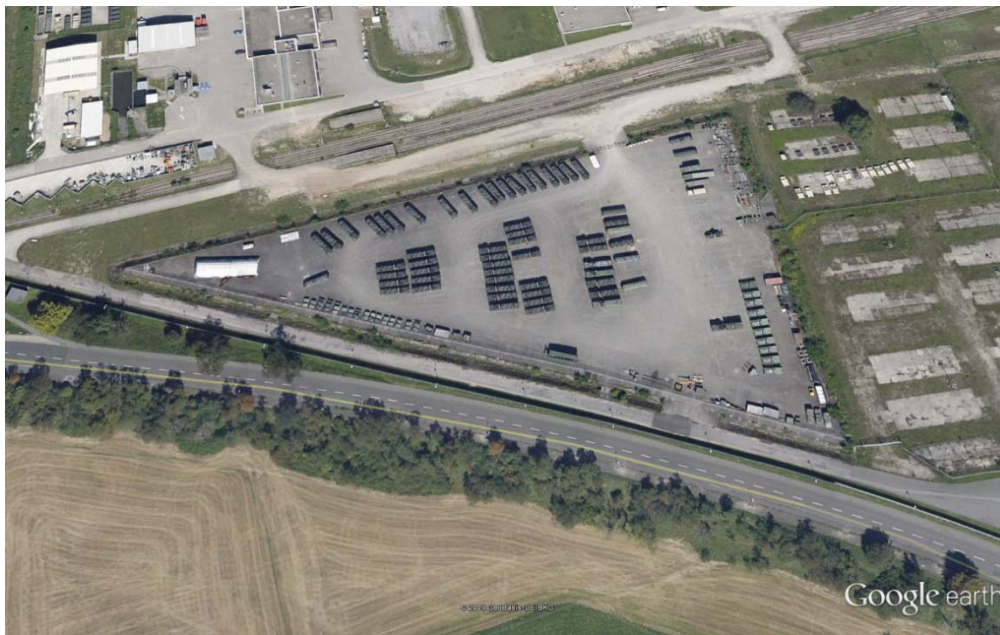



Foto Nr. 18: KVF 62; Kfz-Stellfläche West (Google Earth)

Bundesanstalt für Immobilienaufgaben Staatliches Hochbauamt Heidelberg Bergheimer Straße 147 69115 Heidelberg	Projekt-Nr.: 104076	
Erfassung und Erstbewertung von kontaminationsverdächtigen Flächen (Phase I) Ehem. US-Liegenschaft Spinelli-Barracks, Feudenheim	Bericht-Nr.: 01	Anlage-Nr. Seite 9/23

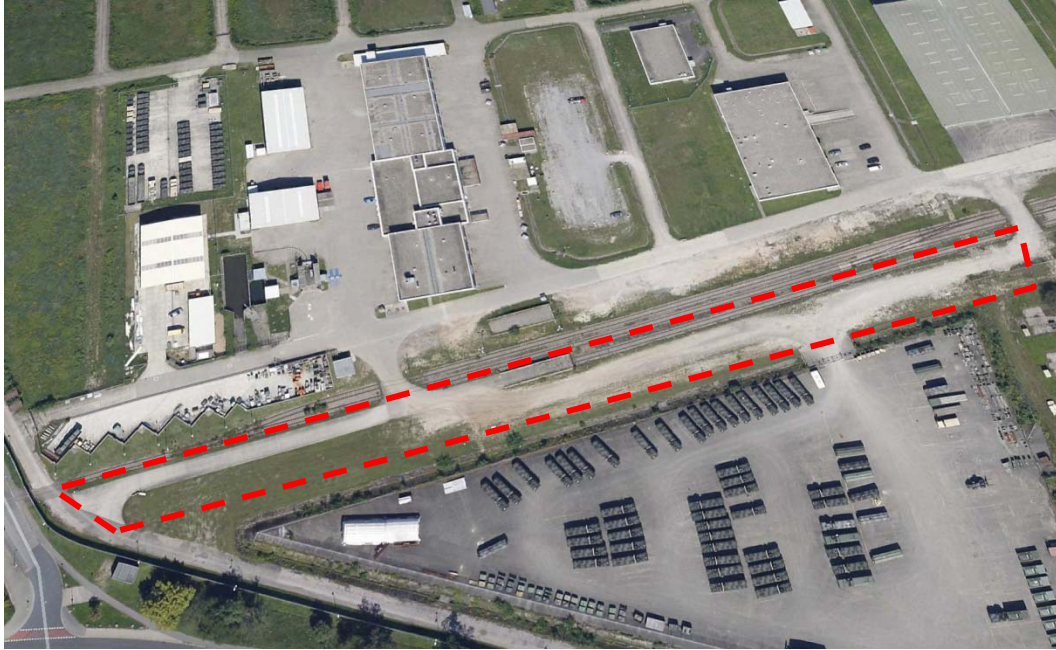


Foto Nr. 19: KVF 63; Kfz-Stellfläche südl. Gebäude 1852

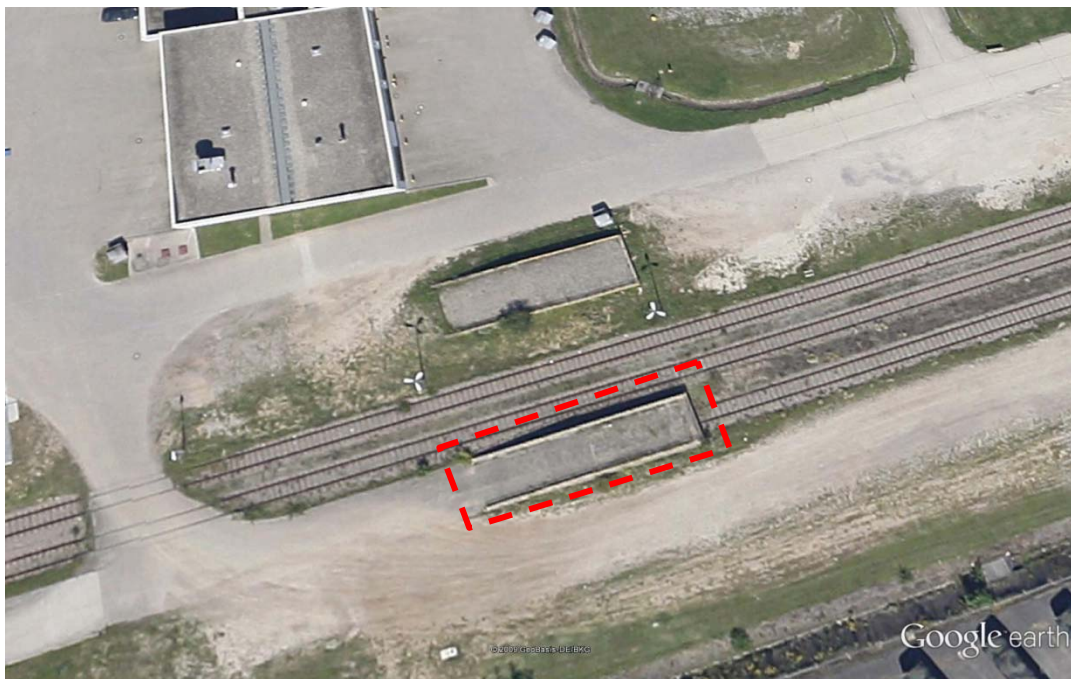


Foto Nr. 20: KVF 64; Verladerampe-Gleis 1 (Google Earth)


<p>Bundesanstalt für Immobilienaufgaben Staatliches Hochbauamt Heidelberg Bergheimer Straße 147 69115 Heidelberg</p>	<p>Projekt-Nr.: 104076</p>	
<p>Erfassung und Erstbewertung von kontaminationsverdächtigen Flächen (Phase I) Ehem. US-Liegenschaft Spinelli-Barracks, Feudenheim</p>	<p>Bericht-Nr.: 01</p>	<p>Anlage-Nr. Seite 10/23</p>



Foto Nr. 21: KVF 65; Verladerampe-Gleis 2



Foto Nr. 22: KVF 66; Waschplatz mit Leichtflüssigkeitsabscheider (2x) südl. Gebäude 1855B


<p>Bundesanstalt für Immobilienaufgaben Staatliches Hochbauamt Heidelberg Bergheimer Straße 147 69115 Heidelberg</p>	<p>Projekt-Nr.: 104076</p>	
<p>Erfassung und Erstbewertung von kontamina- tionsverdächtigen Flächen (Phase I) Ehem. US-Liegenschaft Spinelli-Barracks, Feudenheim</p>	<p>Bericht-Nr.: 01</p>	<p>Anlage-Nr. Seite 11/23</p>



Foto Nr. 23: KVF 67; Kompressor Gebäude 1851



Foto Nr. 24: KVF 68; Heizöltank Gebäude 1701


<p>Bundesanstalt für Immobilienaufgaben Staatliches Hochbauamt Heidelberg Bergheimer Straße 147 69115 Heidelberg</p>	<p>Projekt-Nr.: 104076</p>	
<p>Erfassung und Erstbewertung von kontamina- tionsverdächtigen Flächen (Phase I) Ehem. US-Liegenschaft Spinelli-Barracks, Feudenheim</p>	<p>Bericht-Nr.: 01</p>	<p>Anlage-Nr. Seite 12/23</p>



Foto Nr. 25: KVF 69; Altöltank östl. Gebäude 1701



Foto Nr. 26: KVF 70; Leichtflüssigkeitsabscheider (10x) östl. Gebäude 1701


<p>Bundesanstalt für Immobilienaufgaben Staatliches Hochbauamt Heidelberg Bergheimer Straße 147 69115 Heidelberg</p>	<p>Projekt-Nr.: 104076</p>	
<p>Erfassung und Erstbewertung von kontamina- tionsverdächtigen Flächen (Phase I) Ehem. US-Liegenschaft Spinelli-Barracks, Feudenheim</p>	<p>Bericht-Nr.: 01</p>	<p>Anlage-Nr. Seite 13/23</p>



Foto Nr. 27: KVF 71; Leichtflüssigkeitsabscheider (4x) südl. Gebäude 1855



Foto Nr. 28: KVF 72; Waschplatz für Kettenfahrzeuge Gebäude 1855


<p>Bundesanstalt für Immobilienaufgaben Staatliches Hochbauamt Heidelberg Bergheimer Straße 147 69115 Heidelberg</p>	<p>Projekt-Nr.: 104076</p>	
<p>Erfassung und Erstbewertung von kontamina- tionsverdächtigen Flächen (Phase I) Ehem. US-Liegenschaft Spinelli-Barracks, Feudenheim</p>	<p>Bericht-Nr.: 01</p>	<p>Anlage-Nr. Seite 14/23</p>



Foto Nr. 29: KVF 73; Abwasserbecken



Foto Nr. 30: KVF 74; Werkstatthalle Gebäude 1701A


Bundesanstalt für Immobilienaufgaben Staatliches Hochbauamt Heidelberg Bergheimer Straße 147 69115 Heidelberg	Projekt-Nr.: 104076	
Erfassung und Erstbewertung von kontamina- tionsverdächtigen Flächen (Phase I) Ehem. US-Liegenschaft Spinelli-Barracks, Feudenheim	Bericht-Nr.: 01	Anlage-Nr. Seite 15/23



Foto Nr. 31: KVF 75; Heizöltanks Gebäude 1854



Foto Nr. 32: KVF 76, Werkstatthalle Gebäude 1854


Bundesanstalt für Immobilienaufgaben Staatliches Hochbauamt Heidelberg Bergheimer Straße 147 69115 Heidelberg	Projekt-Nr.: 104076	
Erfassung und Erstbewertung von kontamina- tionsverdächtigen Flächen (Phase I) Ehem. US-Liegenschaft Spinelli-Barracks, Feudenheim	Bericht-Nr.: 01	Anlage-Nr. Seite 16/23



Foto Nr. 33: KVF 77; Gefahrstofflager Gebäude 1854A



Foto Nr. 34: KVF 78; Altöltank Gebäude 1853


Bundesanstalt für Immobilienaufgaben Staatliches Hochbauamt Heidelberg Bergheimer Straße 147 69115 Heidelberg	Projekt-Nr.: 104076	
Erfassung und Erstbewertung von kontamina- tionsverdächtigen Flächen (Phase I) Ehem. US-Liegenschaft Spinelli-Barracks, Feudenheim	Bericht-Nr.: 01	Anlage-Nr. Seite 17/23



Foto Nr. 35: KVF 79; Werkstatthalle Gebäude 1853



Foto Nr. 36: KVF 80; Heizöltanks Gebäude 1853


<p>Bundesanstalt für Immobilienaufgaben Staatliches Hochbauamt Heidelberg Bergheimer Straße 147 69115 Heidelberg</p>	<p>Projekt-Nr.: 104076</p>	
<p>Erfassung und Erstbewertung von kontamina- tionsverdächtigen Flächen (Phase I) Ehem. US-Liegenschaft Spinelli-Barracks, Feudenheim</p>	<p>Bericht-Nr.: 01</p>	<p>Anlage-Nr. Seite 18/23</p>



Foto Nr. 37: KVF 81, Altöltank Gebäude 1852



Foto Nr. 38: KVF 82; Kfz-Stellfläche westl. Gebäude 1853 (Google Earth)


<p>Bundesanstalt für Immobilienaufgaben Staatliches Hochbauamt Heidelberg Bergheimer Straße 147 69115 Heidelberg</p>	<p>Projekt-Nr.: 104076</p>	
<p>Erfassung und Erstbewertung von kontaminationsverdächtigen Flächen (Phase I) Ehem. US-Liegenschaft Spinelli-Barracks, Feudenheim</p>	<p>Bericht-Nr.: 01</p>	<p>Anlage-Nr. Seite 19/23</p>



Foto Nr. 39: KVF 83; Motor Pool Gebäude 1852



Foto Nr. 40: KVF 84; Frostschutzmittel- und Altöltank Gebäude 1852


<p>Bundesanstalt für Immobilienaufgaben Staatliches Hochbauamt Heidelberg Bergheimer Straße 147 69115 Heidelberg</p>	<p>Projekt-Nr.: 104076</p>	
<p>Erfassung und Erstbewertung von kontamina- tionsverdächtigen Flächen (Phase I) Ehem. US-Liegenschaft Spinelli-Barracks, Feudenheim</p>	<p>Bericht-Nr.: 01</p>	<p>Anlage-Nr. Seite 20/23</p>



Foto Nr. 41: KVF 85; Trafostation Gebäude 1860



Foto Nr. 42: KVF 86; Kfz-Stellfläche östl. Gebäude 1852 (Google Earth)


<p>Bundesanstalt für Immobilienaufgaben Staatliches Hochbauamt Heidelberg Bergheimer Straße 147 69115 Heidelberg</p>	<p>Projekt-Nr.: 104076</p>	
<p>Erfassung und Erstbewertung von kontamina- tionsverdächtigen Flächen (Phase I) Ehem. US-Liegenschaft Spinelli-Barracks, Feudenheim</p>	<p>Bericht-Nr.: 01</p>	<p>Anlage-Nr. Seite 21/23</p>



Foto Nr. 43: KVF 87; Lagerhalle Gebäude 1858



Foto Nr. 44: KVF 88; Tank Gebäude 1857



<p>Bundesanstalt für Immobilienaufgaben Staatliches Hochbauamt Heidelberg Bergheimer Straße 147 69115 Heidelberg</p>	<p>Projekt-Nr.: 104076</p>	
<p>Erfassung und Erstbewertung von kontamina- tionsverdächtigen Flächen (Phase I) Ehem. US-Liegenschaft Spinelli-Barracks, Feudenheim</p>	<p>Bericht-Nr.: 01</p>	<p>Anlage-Nr. Seite 22/23</p>



Foto Nr. 45: KVF 89; Kfz-Stellfläche östl. Gebäude 1857 (Google Earth)



Foto Nr. 46: KVF 90; Altöltank Gebäude 1859

<p>Bundesanstalt für Immobilienaufgaben Staatliches Hochbauamt Heidelberg Bergheimer Straße 147 69115 Heidelberg</p>	<p>Projekt-Nr.: 104076</p>	
<p>Erfassung und Erstbewertung von kontamina- tionsverdächtigen Flächen (Phase I) Ehem. US-Liegenschaft Spinelli-Barracks, Feudenheim</p>	<p>Bericht-Nr.: 01</p>	<p>Anlage-Nr. Seite 23/23</p>