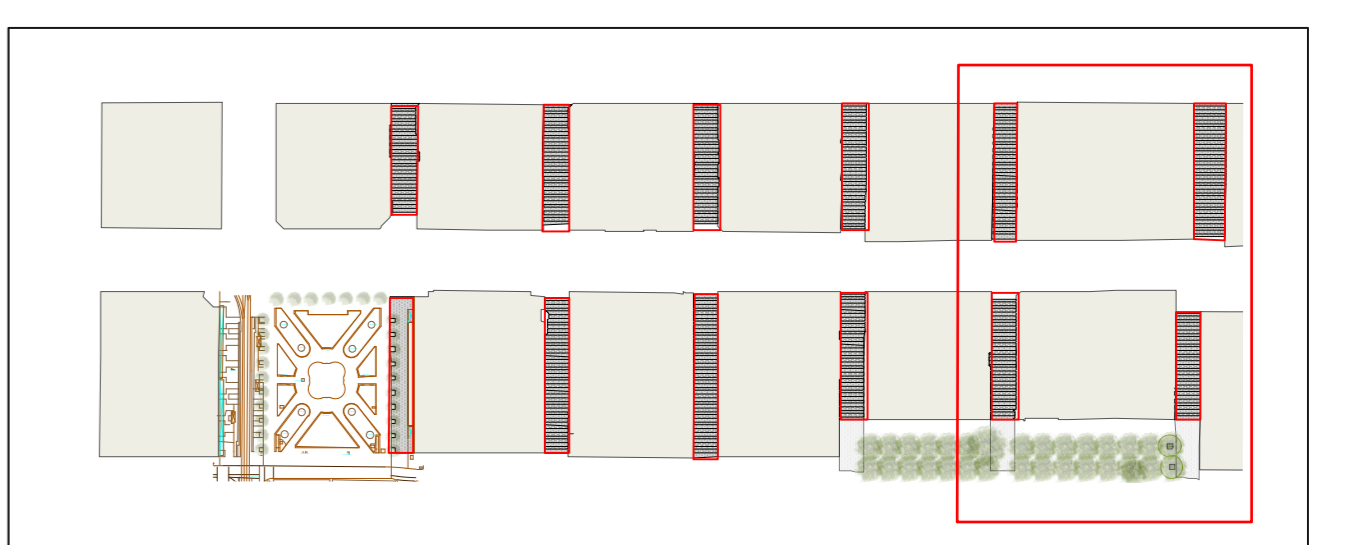


LEGENDE

- Gebäude Bestand
- Plattenbelag 40/20, dunkel
- Plattenbelag 40/20, hell
- MARKIERUNG Passagereingänge
- Rinne b=30cm mit geplanten Ablauf
- Schlitzrinne
- Taktile Streifen
- Bodeneintauf
- Gleiskörperbegrenzungsstreifen
- Bestehendes Traufpflaster in unterschiedlicher Breite
- Bestehende Vordächer/Akaden
- Pflanzkübel geplant
- Bestandsbäume
- Pflanzkübel Bestand
- Eingänge
- Ein- und Zufahrten
- Lichtschiach schematisch
- Bank
- Außengastronomie Bestand
- mögliche CLP-Werbewitrinen
- Abbruch Litfasssäule
- Einatzstandort Litfasssäule
- Unterflurkümmelbehälter
- best. Pflanzkübel vor Juwelier
- Poller stationär
- Poller versenkbar
- Pflanzkubengruppe
- Abbruch Hochbord
- Betonfertigteil - gepinnt
- Markierung Überweg Lichtsignalanlage
- Rippenprofil
- Abzweigfeld
- Einsteigefeld
- Höhen Bestand
- Höhen Planung
- Gefälle Planung
- Haltestellenschild
- Neuplanung Fernmeldesprecher
- Informationschildes kulturellen Leitsystems
- Unterflurverteiler Elektro
- Technik
- Briefkastenstandort
- Ampel
- Fahrradbügel Abstand 1,20m Flachstahl 60/12/115
- Lichtstiele
- Haltestellenstand Straßenbahn/ Bus
- Hydrant Überflur
- Hydrant Unterflur
- Kanaldackel
- Kellerfenster
- Schacht Fahnenmast
- Schacht Fernwärme
- Schacht Kellerzuleifer
- Schacht Leitung
- Schacht Licht Glasbausteine
- Schacht Licht Metallrost
- Schacht quadratisch
- Schacht rund
- Verteilerkasten
- Bodeneintauf
- Aufstellfläche LKW
- Aufstellfläche Feuerwehr
- Rotlichtmast
- Leitsystem



Dr. Helmut Holt Architekt / Stadtplaner GRL / DASL	ARGE PLANKEN Höll Wieden Partnerschaft Ludwigstraße 22 68107 Mannheim Tel. 0931 41958-3 Fax 0931 41958-45 Email: hoelt@holl-wieden.de www.holl.de	überwaltet geprüft geprüft	Datum 09.10.2017 09.10.2017	Zeichen JL TW
--	--	----------------------------------	-----------------------------------	---------------------

STADTMANNHEIM
Fachbereich Städtebau

Seitenstraßen
Mannheim

Legenplan
Maßstab 1:200

Entwurfsplanung Seitenstraßen
P5-P7/ O5-O7

VORABZUG