



YES, WE STEM!

STEM Kaserne
1. Bürgerveranstaltung

19.09.2018 Yalla Yalla! & MESS mit Verkehrsplanung Link
und WSW & Partner

Stand Nov. 2018

AGENDA

Bürgerveranstaltung – 19.09.2018

- Begrüßung und Vorstellung
- Aufgaben und Ziele der Veranstaltung und der Planung
- Arbeitsprozess
- Überblick über Ausgangslage
- Einblick in erste Denkansätze
- Beteiligungsformat und Anregungen
- Ausblick weiteres Vorgehen



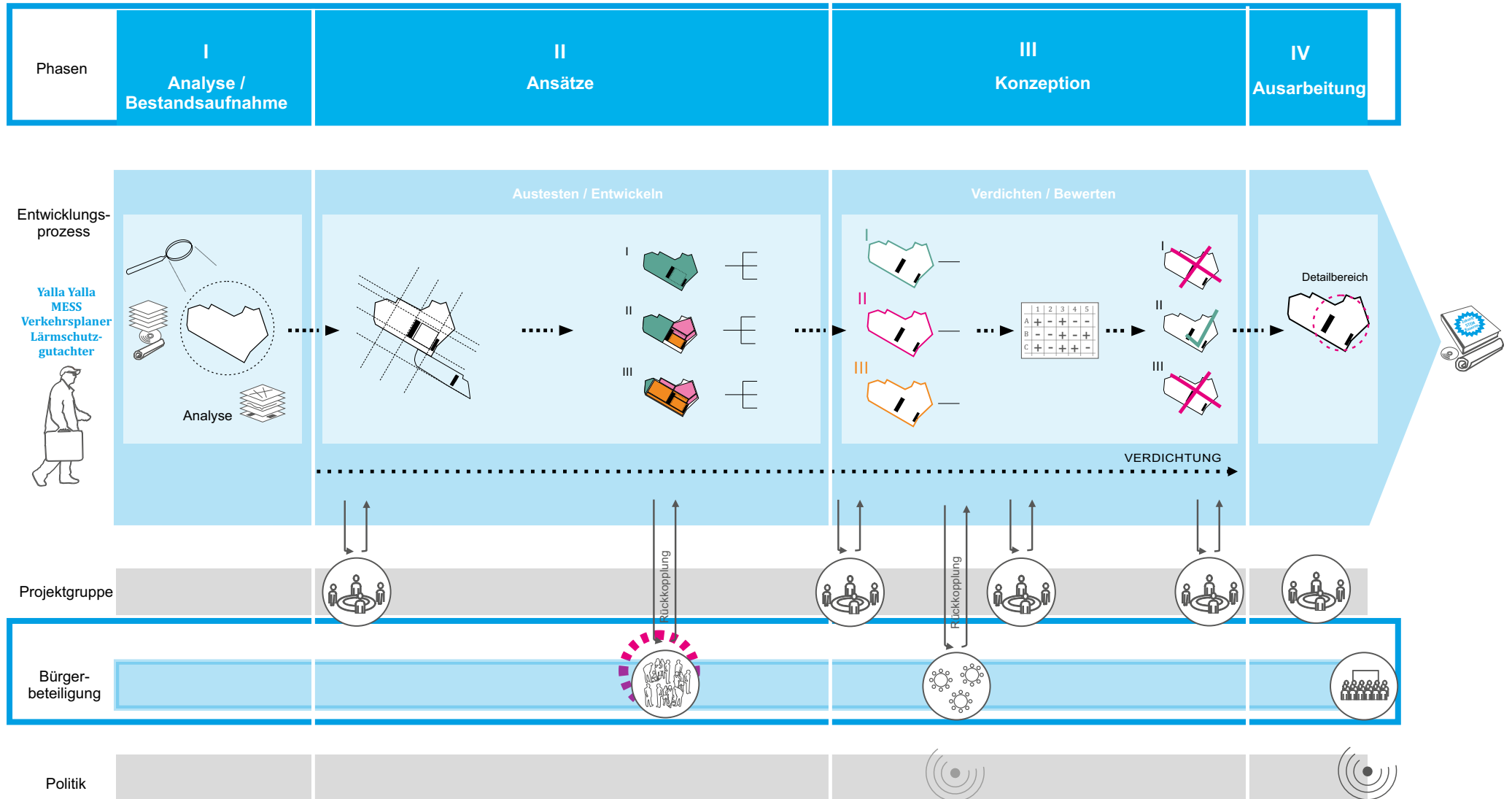
- Städtebauliche Machbarkeitsstudie
- Erstellung von drei tragfähigen Varianten
- Einbeziehung verschiedener Akteure in den Prozess

Arbeitsprozess

ARBEITSSCHRITTE

STEM: **Machbarkeitsstudie**

19.09.2018 © Yalla Yalla! & MESS

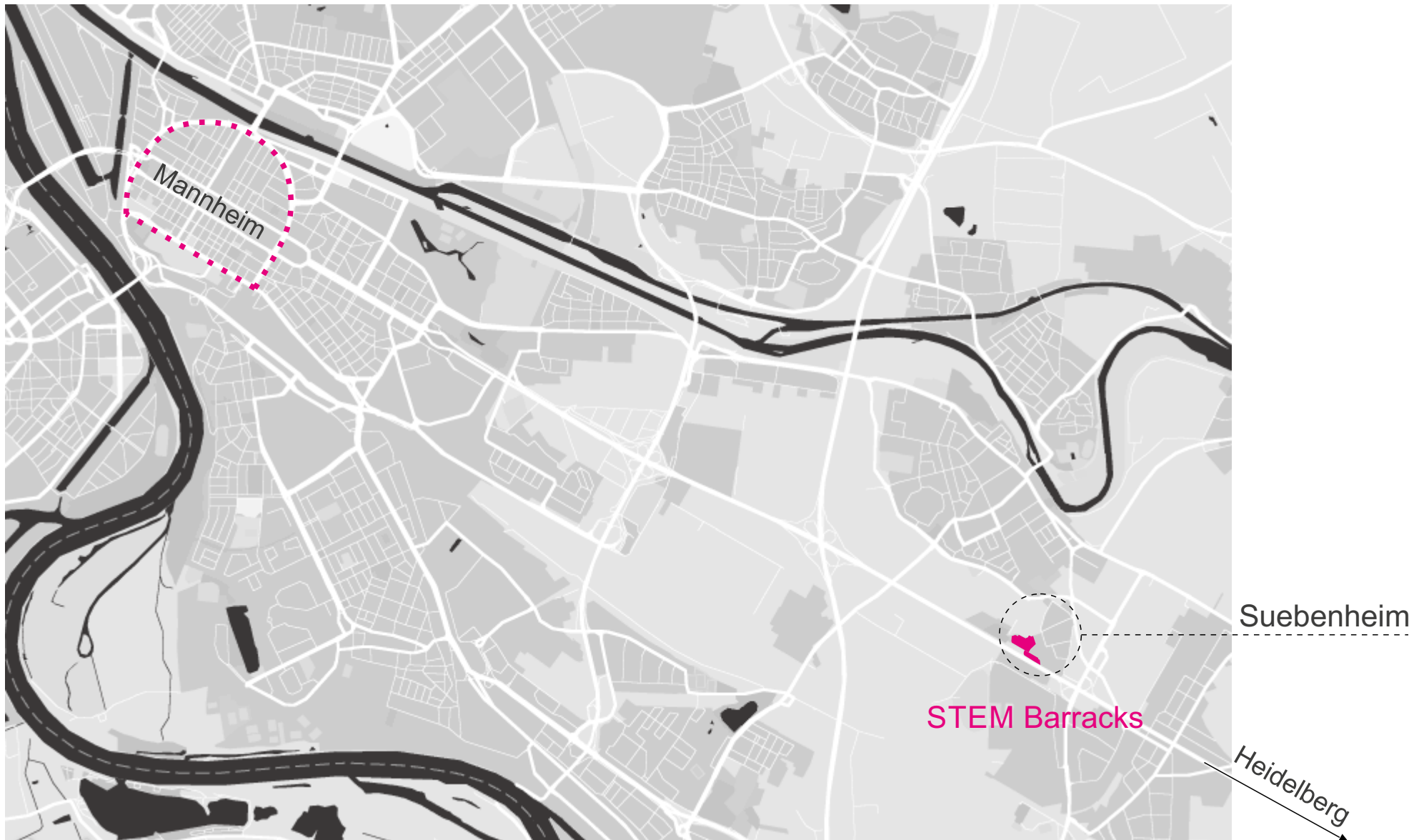


STEM Kaserne

GEBIET UND LAGE

STEM: Machbarkeitsstudie

19.09.2018 © Yalla Yalla! & MESS



STEM Kaserne

GEBIET UND LAGE

STEM: Machbarkeitsstudie

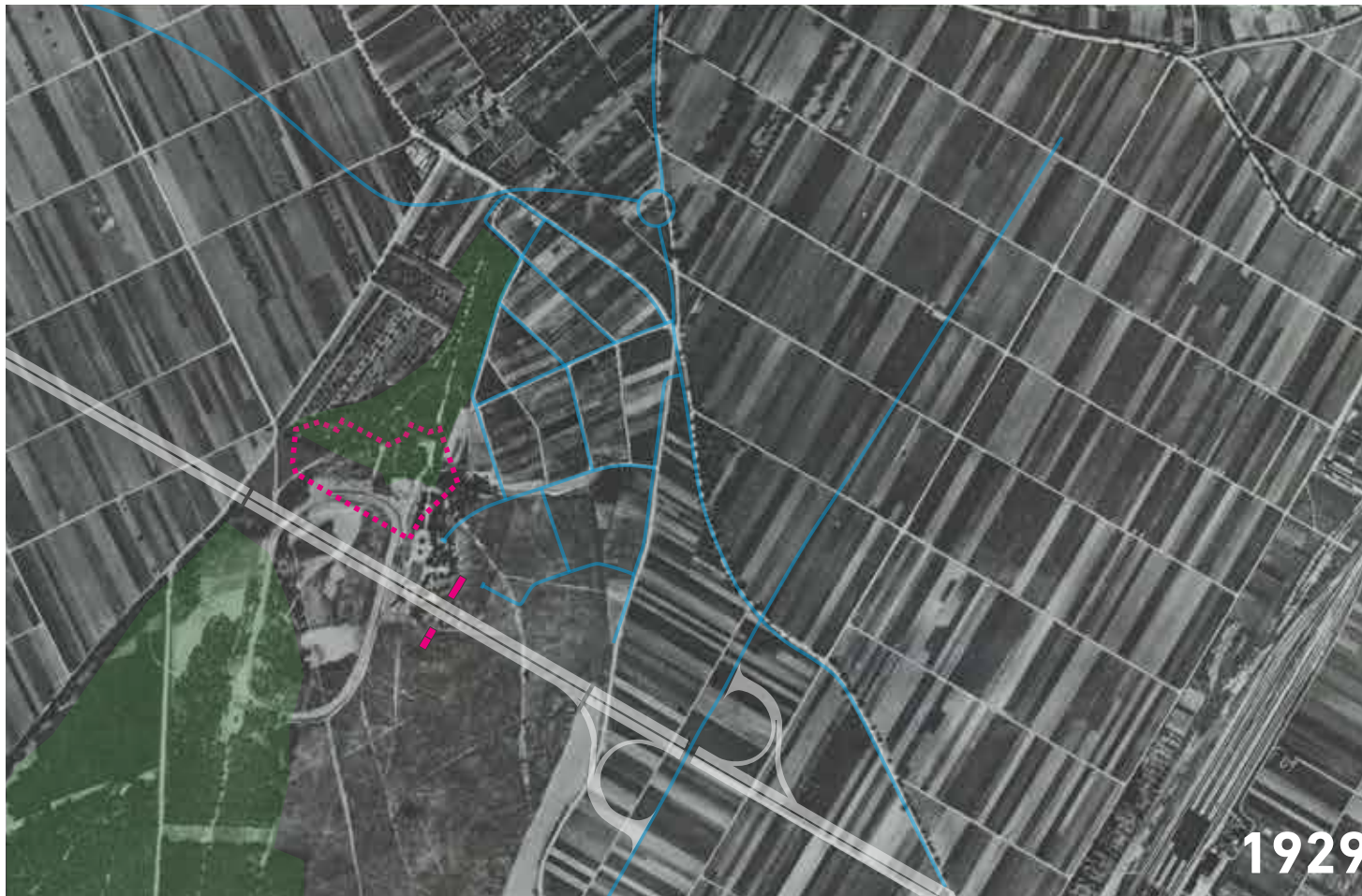
19.09.2018 © Yalla Yalla! & MESS



STEM Kaserne GESCHICHTE

STEM: **Machbarkeitsstudie**

19.09.2018 © Yalla Yalla! & MESS



STEM Kaserne GESCHICHTE

STEM: **Machbarkeitsstudie**

19.09.2018 © Yalla Yalla! & MESS

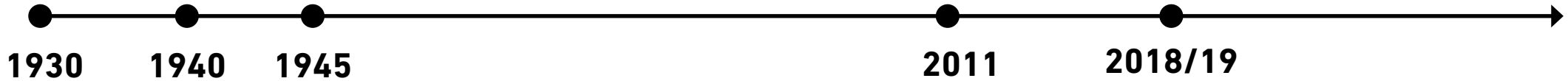


Autobahngelände

Denkmalgeschützte Tankstelle

(In dieser Form heute einmalig in Deutschland)

**Städtebauliche
Machbarkeitsstudie**



1930

1940

1945

2011

2018/19



**Teil des
Waldgebiets
„Dossenwald“**



U.S. ARMY

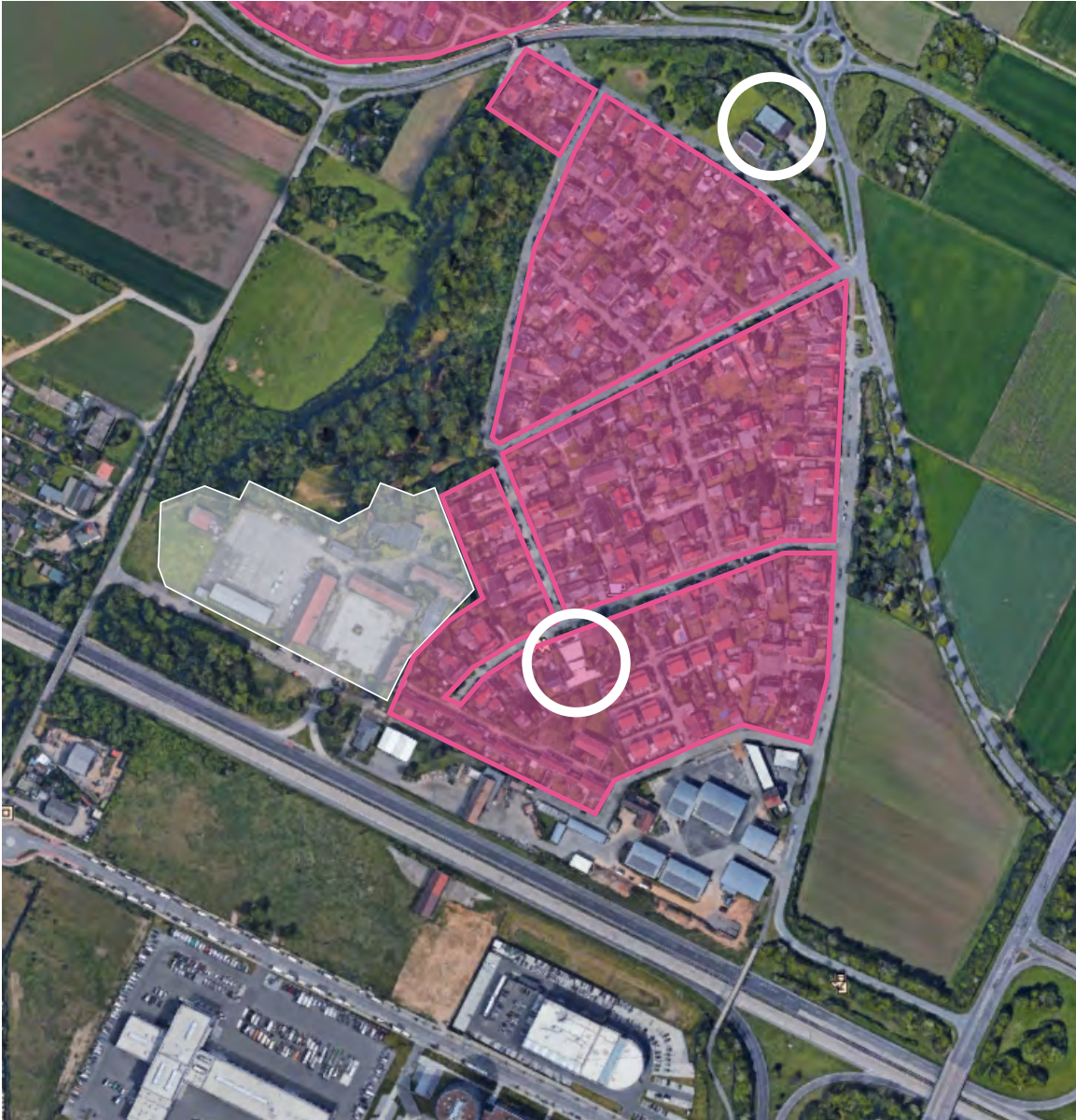
**Seit 2011 ist die Anlage Eigen-
tum des Bundes (BlmA).**

STEM Kaserne - ANALYSE

GRÖSSENVERGLEICH

STEM: Machbarkeitsstudie

19.09.2018 © Yalla Yalla! & MESS



Fläche Suebenheim:
~ 122.068m²

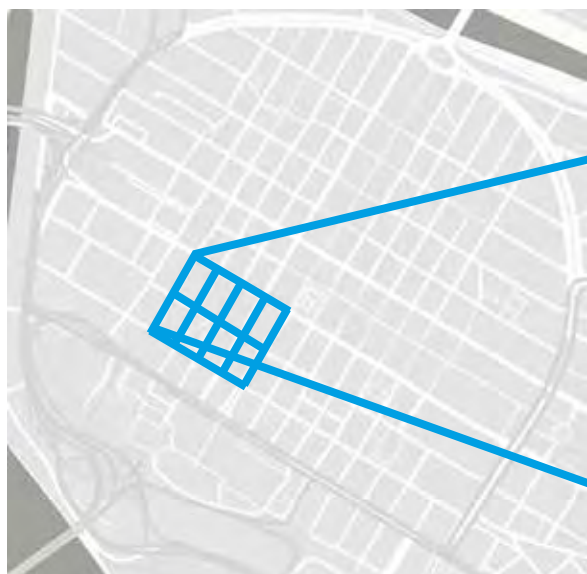
Fläche Kasernenareal:
~ 23.875m²

STEM Kaserne - ANALYSE

GRÖSSENVERGLEICH

STEM: Machbarkeitsstudie

19.09.2018 © Yalla Yallal & MESS



STEM Kaserne - ANALYSE

ORTSBEGEHUNG

STEM: Machbarkeitsstudie

19.09.2018 © Yalla Yalla! & MESS



STEM Kaserne - ANALYSE

ORTSBEGEHUNG

STEM: Machbarkeitsstudie

19.09.2018 © Yalla Yalla! & MESS



Nachtrag: Im Oktober 2018 wurde durch das RP Karlsruhe mitgeteilt, dass das Verwaltungsgebäude Teil der denkmalwerten Sachgesamtheit gem. § 2 DSchG. ist.

STEM Kaserne - ANALYSE

ORTSBEGEHUNG

STEM: Machbarkeitsstudie

19.09.2018 © Yalla Yalla! & MESS

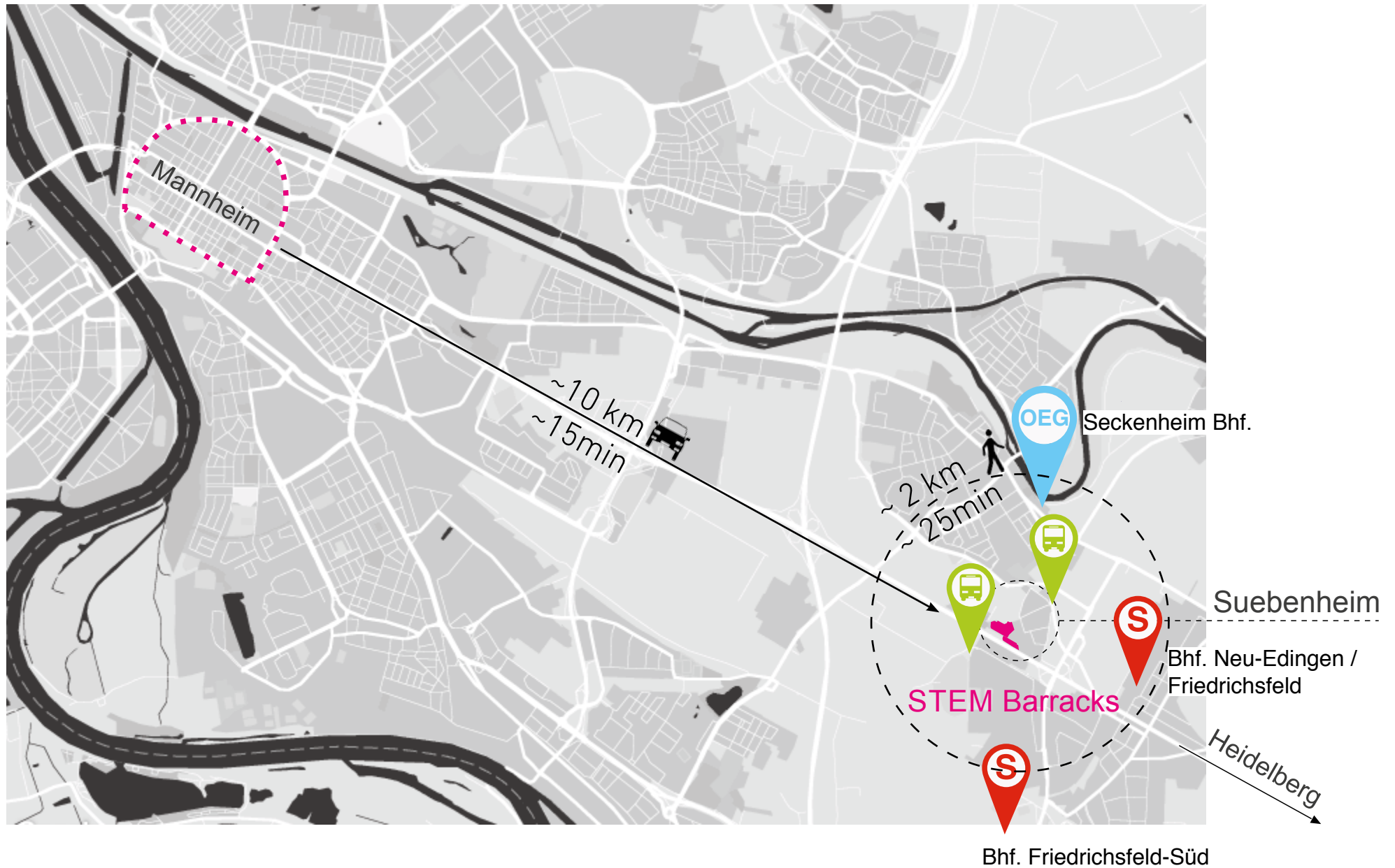


STEM Kaserne - ANALYSE

GEBIET UND LAGE

STEM: Machbarkeitsstudie

19.09.2018 © Yalla Yalla! & MESS



STEM Kaserne - ANALYSE

MIV & BUS

STEM: Machbarkeitsstudie

19.09.2018 © Yalla Yalla! & MESS



STEM Kaserne - ANALYSE

MIV & PRIVATE STRASSEN

STEM: Machbarkeitsstudie

19.09.2018 © Yalla Yalla! & MESS



STEM Kaserne - ANALYSE

MIV & ANSCHLUSS DER KASERNE

STEM: Machbarkeitsstudie

19.09.2018 © Yalla Yalla! & MESS



STEM Kaserne - ANALYSE

FUSS- & RADWEGE

STEM: Machbarkeitsstudie

19.09.2018 © Yalla Yalla! & MESS



STEM Kaserne - ANALYSE

Nutzungen

STEM: Machbarkeitsstudie

19.09.2018 © Yalla Yalla! & MESS



STEM Kaserne - ANALYSE

GRÜNVERBINDUNG

STEM: Machbarkeitsstudie

19.09.2018 © Yalla Yalla! & MESS



ANALYSE LÄRMSITUATION

STEM: **Machbarkeitsstudie**

19.09.2018 © Yalla Yalla! & MESS

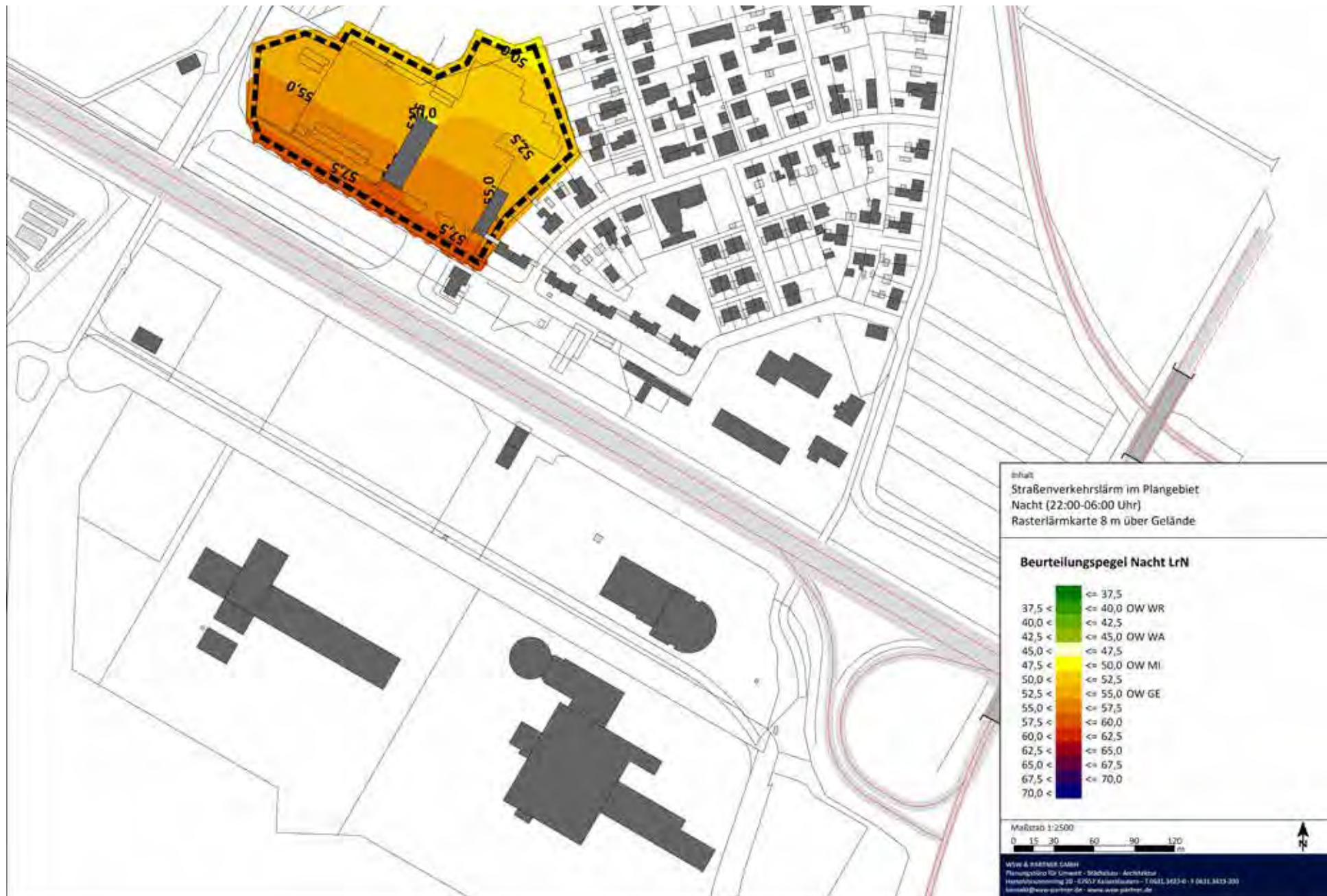


ANALYSE

Lärmsituation Verkehr und Analyse

STEM: Machbarkeitsstudie

19.09.2018 © Yalla Yalla! & MESS

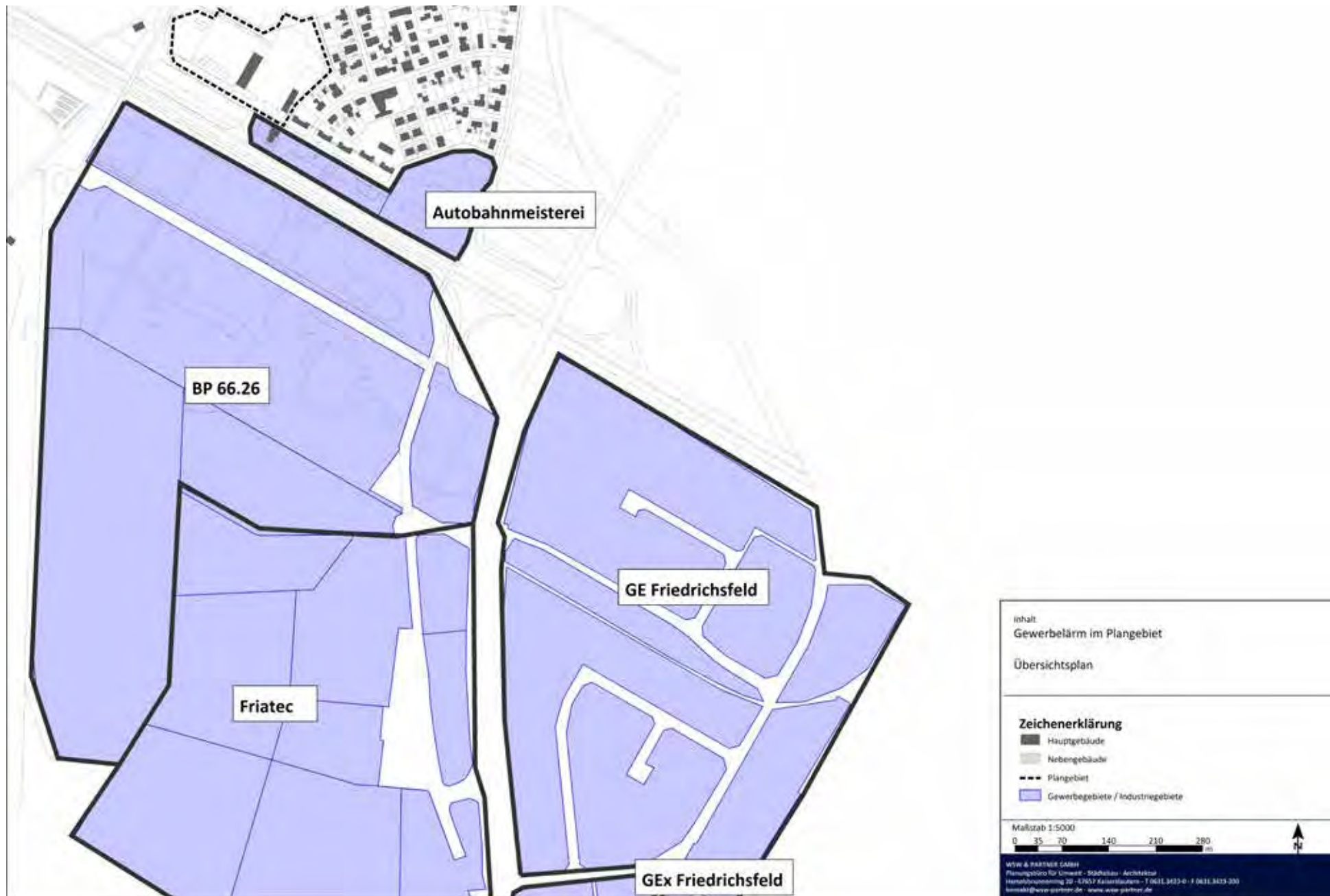


ANALYSE

Lärmsituation Gewerbe

STEM: **Machbarkeitsstudie**

19.09.2018 © Yalla Yalla! & MESS



ANALYSE

Lärmsituation weitere Schallquellen

STEM: Machbarkeitsstudie

19.09.2018 © Yalla Yalla! & MESS

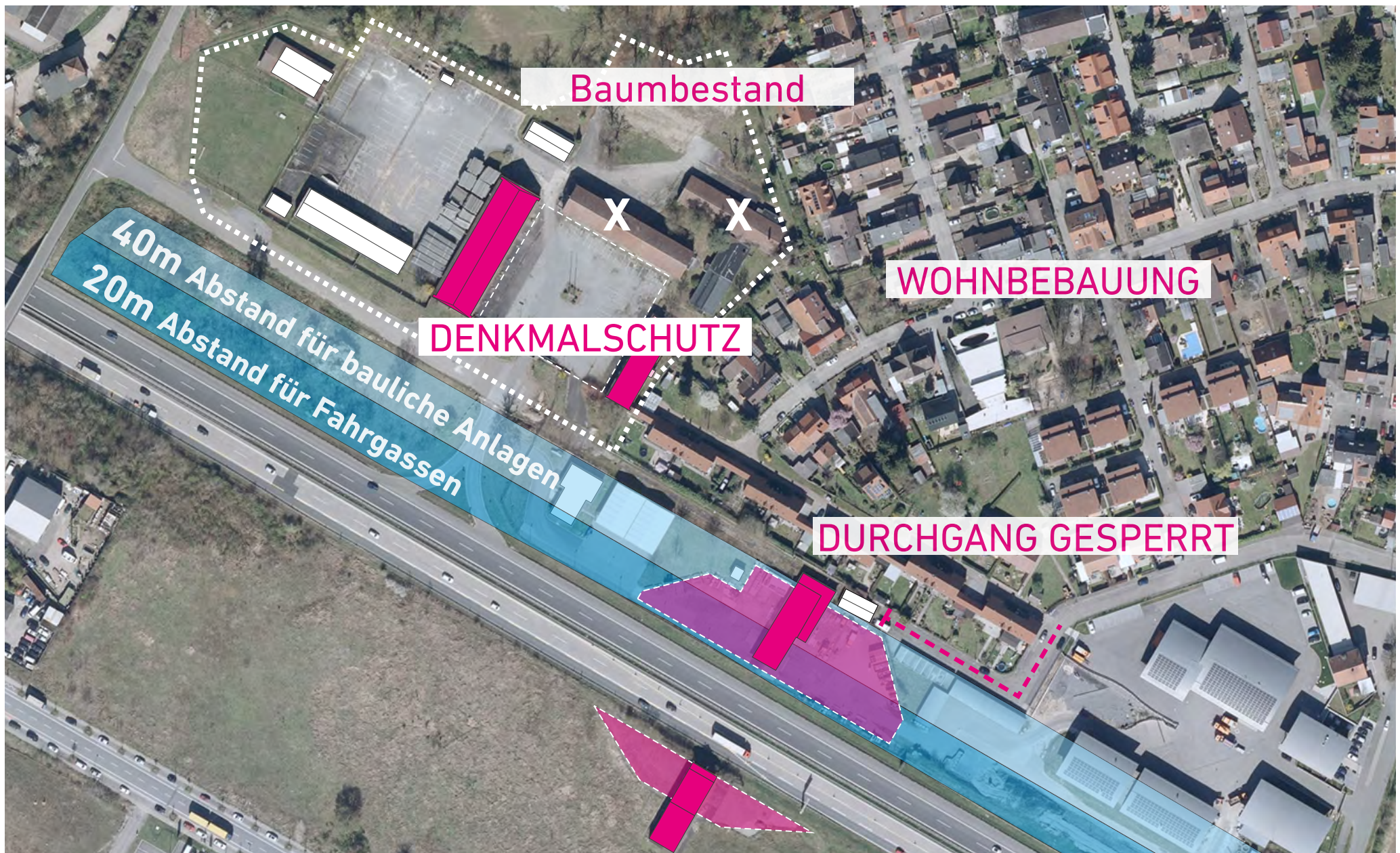


ANALYSE

RESTRIKTIONEN & RAHMENBEDINGUNGEN

STEM: Machbarkeitsstudie

19.09.2018 © Yalla Yalla! & MESS



Nachtrag: Im Oktober 2018 wurde durch das RP Karlsruhe mitgeteilt, dass das Verwaltungsgebäude Teil der denkmalwerten Sachgesamtheit gem. § 2 DSchG. ist.

ANALYSE

VERKEHR und ERSCHLIESSUNG – KFZ

STEM: Machbarkeitsstudie

19.09.2018 © Yalla Yallal & MESS

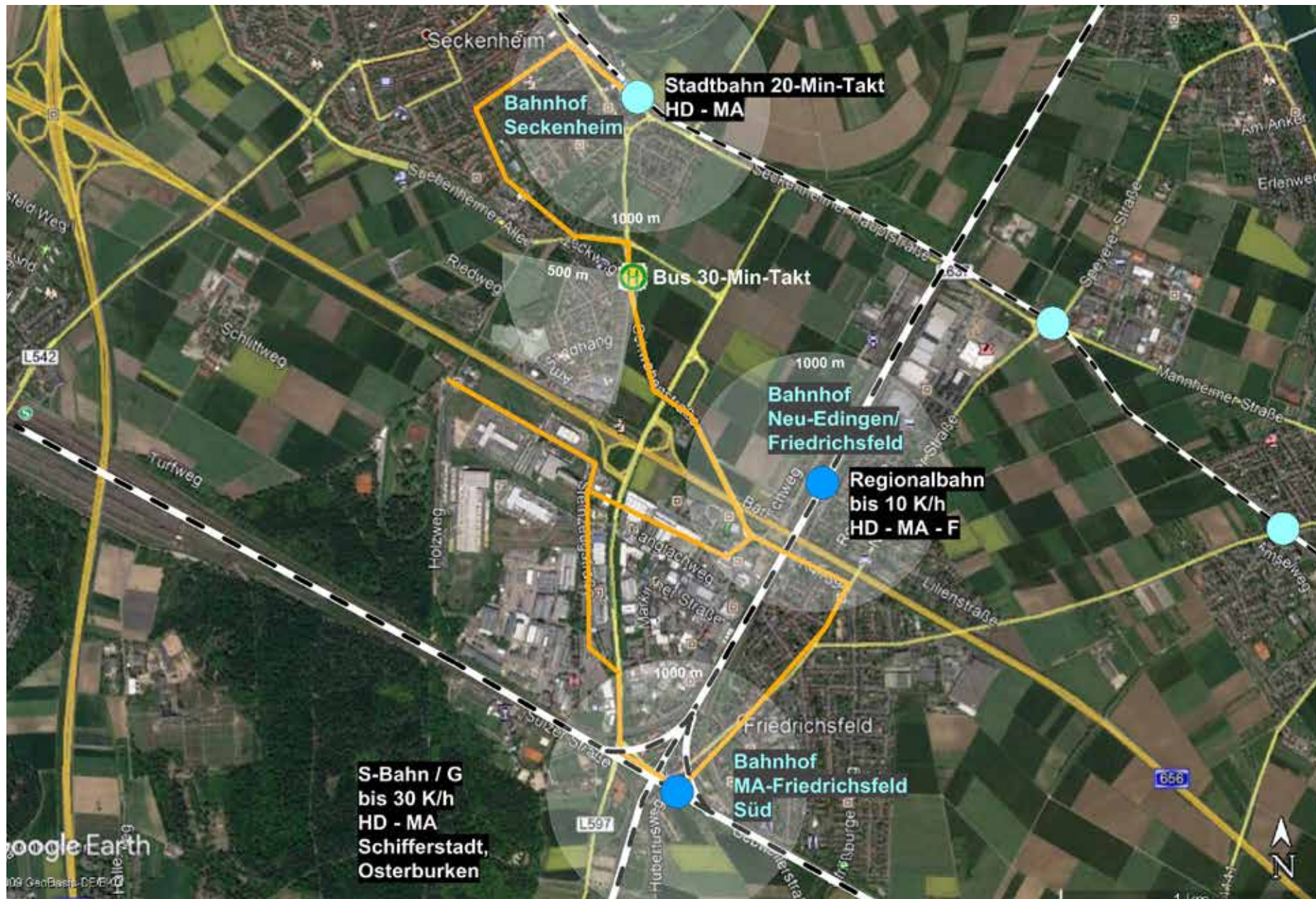


ANALYSE

VERKEHR und ERSCHLIESSUNG – ÖPNV

STEM: Machbarkeitsstudie

19.09.2018 © Yalla Yalla! & MESS



ANALYSE

VERKEHR und ERSCHLIESSUNG – KFZ VARIANTE 1

STEM: **Machbarkeitsstudie**

19.09.2018 © Yalla Yalla! & MESS



ANALYSE

VERKEHR und ERSCHLIESSUNG – KFZ VARIANTE 2

STEM: **Machbarkeitsstudie**

19.09.2018 © Yalla Yalla! & MESS



ANALYSE

VERKEHR und ERSCHLIESSUNG – KFZ VARIANTE 3

STEM: **Machbarkeitsstudie**

19.09.2018 © Yalla Yalla! & MESS

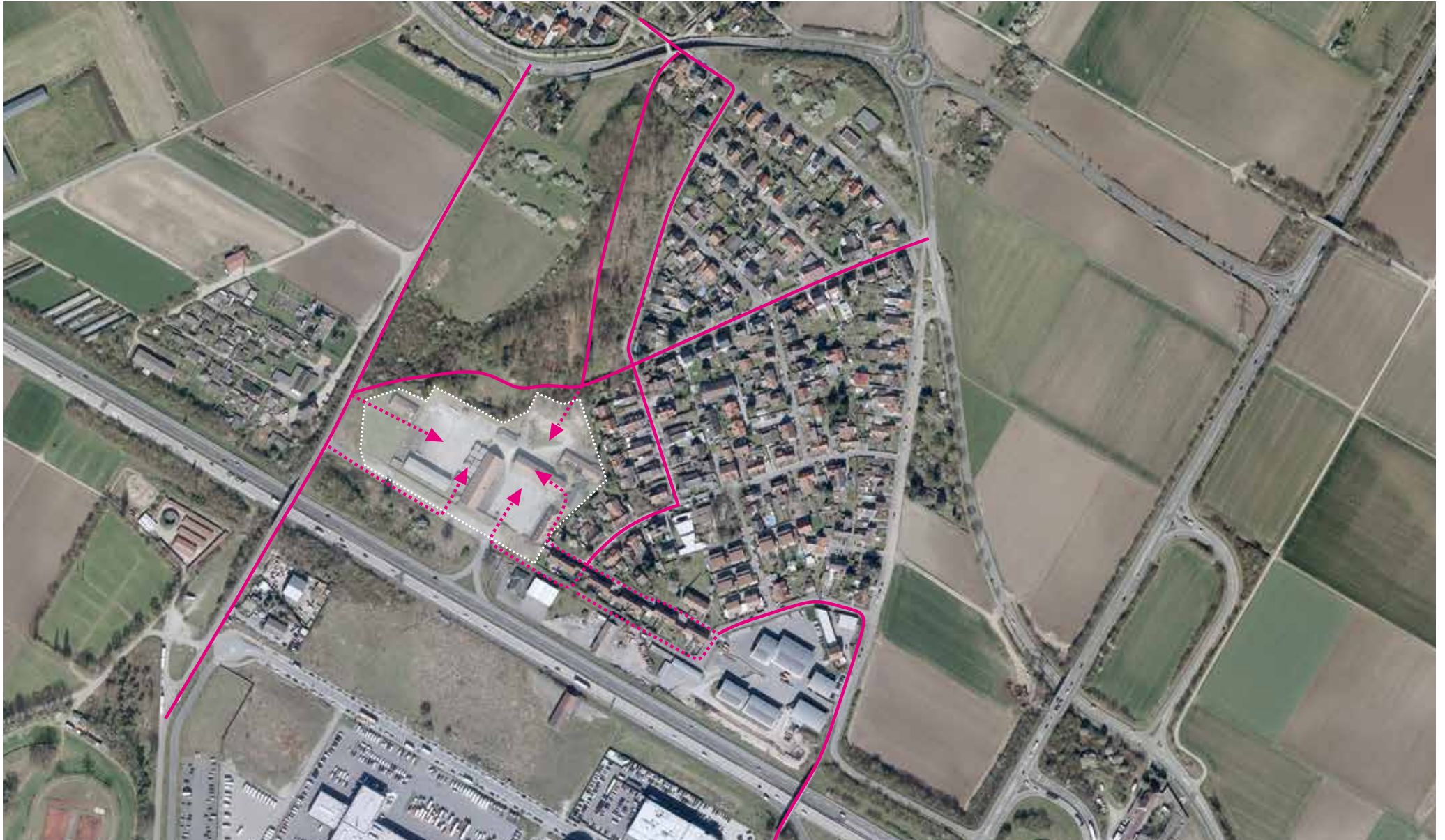


ANALYSE

VERKEHR und ERSCHLIESSUNG – Geh- und Radwege

STEM: Machbarkeitsstudie

19.09.2018 © Yalla Yalla! & MESS

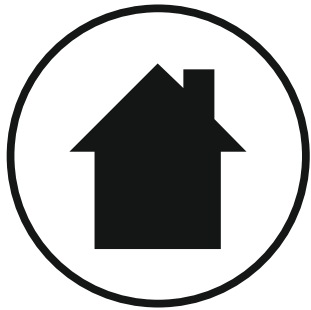


Stärken

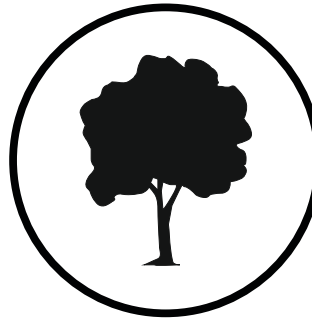
- Historisch bedeutsames Gebäudeensemble
- Prominente Lage an der A 656
- Lage am Suebenheimer Ortsrand mit Bezug zum Grünzug Süd-Ost
- Potentielle Entwicklungschancen

Herausforderungen

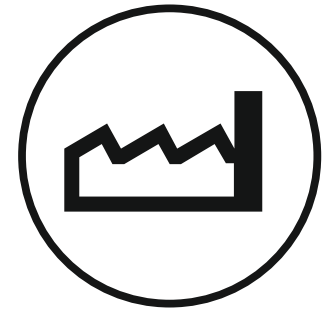
- Lärmeintrag BAB 656 + Gewerbe
- Problematische Erschließung
- Einfügung & Einbindung in die Umgebung
- Finden eines tragfähigen und attraktiven Nutzungsmixes
- Wirtschaftlichkeit und Realisierbarkeit



WOHNEN



NATUR



GEWERBE



BÜRO



FREIZEIT

- Beteiligungsformat
 - „Was ist Ihnen wichtig bei der Entwicklung der Fläche?“
 - „Welche Nutzung können Sie sich hier vorstellen?“
 - „Welche Anregungen haben Sie für den Prozess?“



**Vielen
Dank!**

WEITERES VORGEHEN

NÄCHSTE SCHRITTE

- Arbeit an städtebaulichen Ansätzen
- Nächste Bürgerveranstaltung 28. November
um 18.30 Uhr
- Möglichkeit einer Ortsbegehung

Nachtrag: Ortsbegehung fand am
17.10.2018 statt.