

EINTRITTSPREISE

	Erwachsene	Begünstigte
Einzelkarte		
Tageslauf	4,20 €	2,80 €
Abendlauf	4,20 €	4,20 €
Mehrfachkarten (6er-Karte)		
Tageslauf	21,20 €	14,70 €
Abendlauf	21,20 €	21,20 €
Zeitkarten		
Saisonkarte	162,10 €	162,10 €
Sonstige Karten		
Eisdisco	5,60 €	5,60 €
Serviceleistungen		
Verleih von Schlittschuhen	4,60 €	
Schleifen von Schlittschuhen**	4,60 €	
** Aufbewahren der zum Schleifen abgegebenen Schlittschuhe für jeden weiteren angefangenen, dem vorgeschriebenen Abholtermin folgenden Monat	4,00 €	
Verleih von Laufhilfen	2,00 €	

Auszug aus der Entgeltfestsetzung für die Benutzung der Eissportstätten der Stadt Mannheim vom 1. April 2016

Hinweise

Begünstigte Personen

Gegen Vorlage eines gültigen Ausweisdokumentes mit Lichtbild als Berechtigungsnachweis:

- Kinder ab 6 Jahren bis einschließlich 17 Jahre
- Schüler, Studenten, Grundwehr- und Zivildienstleistende
- Personen in Ableistung des Freiwilligen Sozialen Jahres (FSJ)
- Inhaber der Jugendleiterkarte (Juleica)
- Kleinkinder bis zum 6. Lebensjahr, in Begleitung Erwachsener, haben freien Eintritt.

Schwerbehindertenausweis mit dem Merkzeichen „B“

- Menschen mit Behinderung, die im Schwerbehindertenausweis das Merkzeichen „B“ eingetragen haben, erhalten für die jeweilige Begleitperson unentgeltlichen Eintritt.

Besucher

Besucher zahlen das Entgelt in Höhe des jeweiligen Einzelkartenpreises ihrer Tarifgruppe.

Mannheimer Familienpass

Die Gutscheine sind an der Kasse der jeweiligen Einrichtung einzulösen. Benutzungsvoraussetzung: mindestens ein Elternteil gemeinsam mit einem Kind. Der Familienpass ist als Berechtigungsnachweis unaufgefordert vorzulegen.

Schlittschuh-Schleifservice

Für diesen Service wird eine Mindestliegezeit von einem Wochentag (24 Stunden) in Anspruch genommen.

Schlittschuh-Verleihservice

Für das Ausleihen von Schlittschuhen ist ein gültiges Ausweisdokument mit Lichtbild erforderlich.

Im Eissportzentrum Herzogenried ist eine ausreichende Anzahl von Verleih-Schlittschuhen vorhanden. Bei größerem Besucheraufkommen kann es zu Engpässen kommen. Bitte informieren Sie sich an der Kasse, ob Ihre Schlittschuhgröße noch vorhanden ist.

ANFAHRT

rnv-Stadtbahnlinie: 1, 3

Haltestelle „Neuer Messplatz“

Fußweg ca. 5 Minuten

rnv-Stadtbuslinie: 61

Haltestelle „Max-Joseph-Straße“

Fußweg ca. 10 Minuten

rnv-Stadtbuslinie: 60

Haltestelle „Gesamtschule Herzogenried“

Fußweg ca. 5 Minuten

Fahrpläne: www.vrn.de

Eissportzentrum Herzogenried

(am Neuen Messplatz)

Käthe-Kollwitz-Straße 23

68169 Mannheim

Telefon: +49 (0) 621 / 301095

E-Mail: fb52@mannheim.de

www.mannheim.de/eislaufen

Es sind ausreichend kostenlose

Pkw-Abstellmöglichkeiten am

Eissportzentrum vorhanden.

Stadt Mannheim

Fachbereich Sport und Freizeit

Collinistraße 1 | 68161 Mannheim

Service-Telefon +49 (0) 621 / 293 4004

E-Mail: fb52@mannheim.de

www.mannheim.de/sport

EISLAUFEN IN
MANNHEIM² IM
EISSPORTZENTRUM
HERZOGENRIED



Eislaufsaison 2018/2019
20.10.2018 bis 17.03.2019

STADT MANNHEIM²
Sport und Freizeit

WILLKOMMEN ZUM EISLAUFEN IN MANNHEIM

Unter dem Motto „Freizeit im Quadrat – Eislaufen in der City“ lädt der Fachbereich Sport und Freizeit der Stadt Mannheim alle Eislaufbegeisterten in das Eissportzentrum im Herzogenried am Neuen Messplatz ein.

Wir freuen uns, Sie als Gast begrüßen zu dürfen und wünschen Ihnen einen angenehmen Aufenthalt und viel Freude beim Eislaufen im Eissportzentrum Herzogenried.

Ihr Fachbereich Sport und Freizeit

UNSER EISLAUFANGEBOT



Öffentlicher Eislauf

Das Eissportzentrum ist Treffpunkt für Groß und Klein, Jung und Alt. Durch seine zwei Eishallen, die sowohl getrennt als auch gemeinsam (Rundlauf) genutzt werden können, erfüllt das Eissportzentrum die unterschiedlichsten Ansprüche.

Lauf für Anfänger und Eltern mit Kindern

Aller Anfang ist zwar schwer, doch mit unseren Eislaufhilfen in Form von lustigen Eistieren erlernen die Kleinen den Kufensport „spielend“ und haben großen Spaß dabei.

- sonntags von 10.00 bis 12.00 Uhr



Seniorenlauf

„Wer nicht rastet, der nicht rostet“.

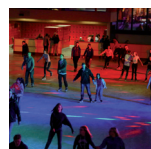
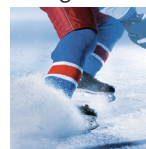
Enorm fit zeigen sich Mannheimer Senioren im Eislaufen. Auch die Geselligkeit wird hier groß geschrieben.

- mittwochs von 10.00 bis 12.00 Uhr und
- freitags von 13.15 bis 14.45 Uhr

Schlägerlauf

Während den Herbst- und Winterferien (Baden-Württemberg) haben alle Eishockey-Fans die Gelegenheit, es den Eishockey-Cracks nachzumachen und dem schnellen Kufensport zu frönen. Jede/r kann hier teilnehmen. Selbst mitzubringen sind:

- ausreichende Schutzausrüstung (Eishockeyhelm, Handschuhe, usw.)
- Eishockeyschläger und Puck



Eisdisco

So heiß ist Eis! Zum Start und Ende der Eislaufsaison laden wir zur beliebten Eisdisco für Jung und Alt ein.

- Freitag, 02.11.2018 und 01.02.2019 von 20.00 bis 22.30 Uhr

www.mannheim.de/eislaufen

EISLAUFZEITEN

	Eugen-Romminger-Halle	Hans-Helmut-Klaes-Halle
Montag	Geschlossen	Geschlossen
Dienstag		10.00 – 12.00
Mittwoch	10.00 – 12.00 G 20.00 – 22.00*	10.00 – 12.00 15.00 – 17.00
Donnerstag	20.00 – 22.00*	10.00 – 12.00 15.00 – 17.00
Freitag	20.00 – 22.00*	10.00 – 12.00 13.15 – 14.45 G 15.00 – 17.00
Samstag	14.00 – 19.30 R 19.30 – 22.00 R*	14.00 – 19.30 R 19.30 – 22.00 R*
Sonntag	10.00 – 14.00 14.00 – 18.30 R	10.00 – 12.00 A 14.00 – 18.30 R

Hinweise

Kassenschluss: 30 Min. vor Ende der jeweiligen Laufzeit
Einlasszeiten: 30 Min. vor Laufzeitbeginn bis 30 Min. vor jeweiligem Laufzeitende
Eisbereitung: ca. alle 2 Stunden

A = Lauf für Anfänger und Eltern mit Kindern

G = Lauf nur für Generation 50 Plus

R = Rundlauf (Bei diesem Angebot werden die beiden vorhandenen Eislaufflächen zu einer Eislauffläche (Rundbahn) verbunden. Der Rundlauf wird pro Eislaufsaison von Dezember bis Februar im regelmäßigen Eislaufprogramm angeboten. Ansonsten findet der Rundlauf je nach Besucherandrang statt.

Bei R erfolgt keine Ausgabe von Laufhilfen.

* = Abendlauftarif

Öffnungszeiten an Feiertagen und Ferien

Herbstferien vom 29.10. bis 02.11.2018

Reformationstag (31.10.2018): Laufzeit 10.00 – 12.00 Uhr und 14.00 – 17.00 Uhr

Allerheiligen (01.11.2018): Laufzeit 10.00 – 12.00 Uhr, 14.00 – 17.00 und 20.00 – 22.00 Uhr

Zusätzlicher öffentlicher Lauf: Mo. bis Fr. von 14.00 – 17.00 Uhr

Zusätzlicher Schlägerlauf: Di., Do. und Fr. jeweils von 10.00 – 12.00 Uhr

Weihnachtsferien vom 24.12.18 bis 04.01.2019

Heiligabend (24.12.2018): geschlossen

1. Weihnachtsfeiertag (25.12.2018): geschlossen

2. Weihnachtsfeiertag (26.12.2018): Laufzeit von 14.00 – 18.30 Uhr

Silvester (31.12.2018) und Neujahr (01.01.2019): geschlossen

Zusätzlicher öffentlicher Lauf: Mi. bis Fr. von 14.00 – 17.00 Uhr

Winterferien vom 04.03. bis 08.03.2019

Zusätzlicher öffentlicher Lauf: Mo. bis Fr. von 14.00 – 17.00 Uhr

Zusätzlicher Schlägerlauf: Di., Do. und Fr. jeweils von 10.00 – 12.00 Uhr