

Feuerwehr und  
Katastrophenschutz  
der Stadt

**MANNHEIM**<sup>2</sup>

Jahresbericht 2017



## Herausgeber

Stadt Mannheim, Feuerwehr und Katastrophenschutz  
Postfach 103051  
68163 Mannheim

Telefon: 0621 / 32888-0  
Telefax: 0621 / 3288-102  
E-Mail: [Feuerwehr@mannheim.de](mailto:Feuerwehr@mannheim.de)  
Dienstgebäude: Gert-Magnus-Platz 1

# Jahresbericht

## 1. Schnellinfo

1.1	<b>Berichtsjahr</b>	<b>2017</b>
1.2	<b>Name der Stadt</b>	<b>Mannheim</b>
1.3.1	Einwohnerzahl ( Hauptwohnsitz )	318.910
1.3.2	Einwohnerzahl ( mit Zweitwohnsitz )	327.664
1.4	Gesamtfläche	144,97 km <sup>2</sup>
1.5	Postanschrift	Gert-Magnus-Platz 1 68163 Mannheim
1.6.1	Telefon	0621 – 32888-0
1.6.2	Faxnummer	0621 - 32888 113
1.7	Leiter der Feuerwehr	Stadtdirektor Karlheinz Gremm

## Aufgabenwahrnehmung der Feuerwehr

1.8.1	Brandschutz	ja
1.8.2	Katastrophenschutz	ja
1.8.3	Rettungsdienst	nein
1.9.1	Anzahl der Feuerwachen BF	3
1.9.2	Anzahl der Rettungswachen	0
1.9.3	Anzahl der Feuerwehrhäuser FF	7
1.9.4	Anzahl der FF auf Feuerwachen BF	4
1.10.1	Personal BF	296
1.10.2	Personal FF	334
1.10.3	Jugendfeuerwehr	155
1.10.4	Werkfeuerwehr	286
1.10.5	Alters. u. Ehrenabteilung	67
1.11.1	Zahl der Einsätze der Gemeindefeuerwehr zur Brandbekämpfung	1709
1.11.2	Zahl der Einsätze der Gemeindefeuerwehr zur Hilfeleistung	2249
1.11.3	Zahl der Einsätze – Rettungsdienst	/

## **2. Strukturbeschreibung des Stadtgebietes**

2.1	Einwohnerzahl ( mit Zweitwohnsitz )	327.664
2.2	Gebietsgröße	144,97 km <sup>2</sup>
2.3	Flächenbezogene Einwohnerzahl	2323 pro km <sup>2</sup>
2.4.1	max. Ausdehnung N - S	20 km
2.4.2	max. Ausdehnung W - O	11 km
2.5	max. Höhe über NN	97 m
2.6	Wasserflächen	0,727 km <sup>2</sup>

### **Verkehrsinfrastruktur**

2.7.1	BAB Länge im Stadtgebiet	ca. 37,0 km
2.7.2	BAB Zuständigkeit außerhalb	-
2.7.3	Fernverkehrschiene Wege im Stadtgebiet	ca. 55,0 km
2.7.4	Fernverkehrschiene Wege Zustgk. Außerhalb	ja / mit Rettungszug der DB-AG
2.7.5	Bundeswasserstraßen	37,0 km
2.7.6	U-Bahn	nein
2.7.7	S-Bahn	12,0 km
2.7.8	Flugplätze	ja
2.7.9	Häfen	ja
2.7.10	Militärische Anlagen	ja

### **Sonstige Gefahrenschwerpunkte**

2.8.1	Kernkraftwerke innerhalb 25 km	ja
2.8.2	Chemieanlagen	ja
2.8.3	Betriebe die den erweiterten Pflichten	16
2.8.4	der Störfall -VO unterliegen ( § 8a LKatsG ) Sonstige Betriebe mit besonderem	20
2.8.5	Gefahrenpotential ( § 30 LKatsG ) Hochhäuser	130
2.8.6	Flüchtlingsunterkünfte	ja

### **Flächennutzung gegliedert nach :**

2.9.1	Gebäude- und Freiflächen	33 %
2.9.2	Garten-, Wiesen-, Erholungsflächen	5 %
2.9.3	Verkehrsflächen	16 %
2.9.4	Wasserflächen	5 %
2.9.5	Wald-, Moor-, Reb-, Heideflächen	12 %
2.9.6	Landwirtschaft	26 %
2.9.7	Sonstige Flächen	3 %

### **Gesetzliche Vorgabe für die Hilfsfrist**

2.10.1	Brandschutz / Hilfeleistung	-
2.10.2	Rettungsdienst	-

### 3. Beschreibung der Feuerwehr

#### 3.1 Zuständigkeit der Feuerwehr

3.1.1	Brandschutz / Technische Hilfeleistung	ja
3.1.2	Rettungsdienst	nein
3.1.3	Katastrophenschutz	ja
3.1.4	Zivilschutz	ja
3.1.5	Überörtliche Leitstellenzuständigkeit	nein
3.1.6	Integrierte Leitstelle, Brandschutz, Katastrophenschutz, Rettungsdienst	nein

#### **Sonstige Zuständigkeiten**

3.1.7	Sonderabfallbeseitigung	nein
3.1.8	Ölspurbeseitigung	ja
3.1.9	Tierkörperbeseitigung (tote Tiere)	nein
3.1.10	Deichverteidigung	nein

#### 3.2 Struktur der Gefahrenabwehr

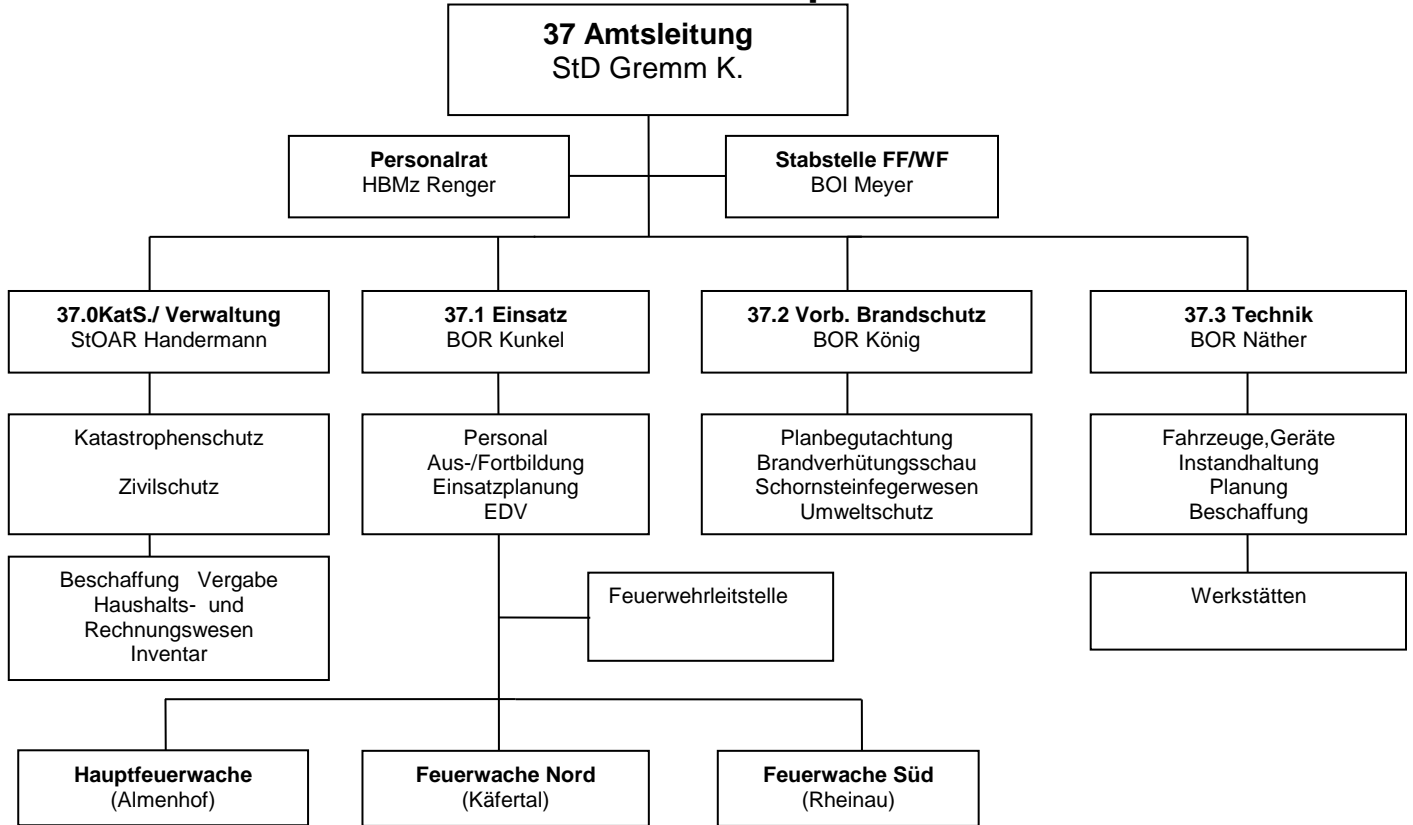
3.2.1 Schematische Stadtübersichtskarte mit Eintragung der Feuerwachen (**Anlage 2**)

#### 3.3 Anzahl der Feuer- und Rettungswachen

		BF	FF
3.3.1	Anzahl der Feuerwachen	3	
3.3.2	Anzahl Rettungswachen	0	
3.3.3	Anzahl Feuerwehrrhäuser FF		7
3.3.4	Davon Anzahl FF im Standort BF		4
3.3.5	Anzahl Löschbootstationen	1	
3.3.6	Anzahl RTH-Stationen	0	
3.3.7	Flughafenwachen	0	
3.3.8	Messewachen	1	
3.3.9	Sonstige Wachen	0	

### 3.4 Organigramm des Amtes (Verwaltungsgliederung)

## Feuerwehr und Katastrophenschutz



### 3.5 Zuordnung der Beschäftigten der BF nach Stellenplan \*

		hD	gD	mD	Ang
3.5.1	Führungsdienste	4	36		
3.5.2	Wachabteilungen			225	
3.5.3	Leitstelle			11	1
3.5.4	Rett.-D ohne WA				
3.5.5	Techn.Dienste (kein Einsatzpersonal)				2
3.5.6	Verwaltung (kein Einsatzpersonal)		2		13
3.5.7	Ausbildungsstellen	1	2		
3.5.8	Sonstige			16	
3.5.9	Gesamt	5	40	252	16
davon am 31.12. des Jahres					
		hD	gD	mD	Ang
3.5.10	besetzt durch einsatztaugliche Mitarbeiter	5	38	243	1

\*Erläuterungen siehe Rückseite

## Erläuterungen:

- Führungsdienste: Mitarbeiter des mittleren, gehobenen und höheren Dienstes, die eine besondere Sachgebietstätigkeit und im Einsatzdienst Führungsaufgaben wahrnehmen.
- Wachabteilungen: Mitarbeiter, die ausschließlich Tätigkeit im Schichtdienst der Wachabteilung und keine besonderen Sachgebietsaufgaben wahrnehmen.
- Leitstelle: Mitarbeiter, die stellenplanmäßig der FwLts zugeordnet sind.
- Ausbildungsstellen: Mitarbeiter, deren Stellen ausschließlich für die Zeit der Laufbahnausbildung zur Verfügung stehen und nicht auf die Einsatzstärke angerechnet werden.
- Verwaltung: Mitarbeiter in den Abteilungen 37.0 u. 37.2 sowie im Sekretariat der Amtsleitung

		Tag	Nacht	Sa / So	Arbeitszeit pro Woche	Personalfaktor
3.6.1	Führungsdienste	5	5	5	41 / 48	
3.6.2	Wachabteilung	46	41 *	41	48	5,09
3.6.3	Leitstelle	2	2	2	41	

Arbeitszeit pro Woche: Durchschnittliche Wochenarbeitszeit im Schichtdienst  
 Personalfaktor: Rechnerischer Personalbedarf zur Besetzung 1 Funktionsstelle

### 3.7 Anzahl und Stärke von Freiw. Feuerwehreinheiten

3.7.1	Anzahl der Einheiten	8
3.7.2	Gesamtstärke FF	334
3.7.3	In Alters-u.Ehrenabteilung	67
3.7.4	Anzahl der Jugendfeuerwehren	8
3.7.5	Gesamtstärke JF	155

Werkfeuerwehren  
 Betriebsfeuerwehren

### 3.8 Anzahl und Stärke der Werkfeuerwehren

3.8.1	Anzahl der Einheiten	Gesamtstärke	
	5	286	
		hauptberufl.	Nebenberufl
		54	232

## 4. Struktur des Rettungsdienstes

4.1	Träger des Rettungsdienstes	Land Baden - Württemberg
4.2	Träger der Rett.-Leitstelle	DRK
4.3	Integrierte Leitstelle von Brand,- Katastrophenschutz und Rettungsdienst	nein

### 4.4 Mitwirkende Hilfsorganisationen (DRK, JUH, MHD, ASB)

		BF	FF	HiOrg	Privat	Bundeswehr	sonstige
4.4.1	Krankentransport			x			
4.4.2	Notfallrettung			x			
4.4.3	Notarztdienst			x			

.\* zu 3.6.2 = Nacht, Sa / So - Einbindung der Freiwilligen Feuerwehr mit häuslicher Bereitschaft.



## **5. Struktur des Katastrophenschutzes**

### **5.1 Brandschutzdienst/Technische Hilfeleistung (Organisation: Feuerwehr Mannheim)**

- 1 Zug Brandbekämpfung
- 1 Zug Löschwasserversorgung
- 1 Zug Technische Hilfe
- 1 Zug Hochwasser
- 1 Führungseinheit

### **5.2 ABC-Dienst (Organisation: Feuerwehr Mannheim)**

- 1 ABC-Erkundungskraftwagen
- 1 Dekon LKW

### **5.3 Technisches Hilfswerk – Ortsverband Mannheim**

- 1 Technischer Zug
- je eine Fachgruppe Räumen und Beleuchtung, Logistik - Verpflegung

### **5.4 Sanitäts- und Betreuungsdienst**

(Organisation : Deutsches Rotes Kreuz , Johanniter-Unfall-Hilfe , Malteser Hilfsdienst ,Deutsche Lebens-Rettungs-Gesellschaft , Deutsche Rettungsflugwacht )

- 2 Einsatzeinheiten Erstversorgung mit Schnelleinsatzgruppen
- 1 Einsatzeinheit Behandlung
- 1 AB MANV 25
- Wasserrettungszug Rhein-Neckar-Mannheim ( gemeinsame Einheit unter der Verwaltung des Rhein-Neckar-Kreises )
- 1 Luftkrankentransportgruppe

### **5.5 ATF ( Analytische – Task – Force )**

- 1 Einsatzleitwagen ATF
- 1 Gerätewagen ATF
- 1 ABC-Erkundungskraftwagen

## 6. Einsatzstatistik

### 6.1 Übersicht über Einsätze

Art der Ereignisse	BF+FF	WF	gesamt
6.1.1 Brandalarme	1709	437	2146
6.1.2 Hilfeleistung.	2249	243	2492
6.1.3 Sicherheitswachdienst	900		900
<b>6.1.4 Summe Einsätze/a</b>			<b>5538</b>

### 6.2 Brandeinsätze

	BF+FF	WF	gesamt
6.2.1 Einsätze gesamt	535	69	604
6.2.2 Kleinbrand a	258	45	303
6.2.3 Kleinbrand b	232	13	245
6.2.4 Mittelbrand	32	10	42
6.2.5 Großbrand	13	1	14
6.2.6 Bei Ankunft gelöscht Kontrolle/Bereitstellung	1174	368	1542

### 6.3 Überörtliche Hilfen

6.3.1 Überörtliche Hilfe Brand	1
6.3.2 Überörtliche Hilfe Hilfeleistung	8

#### 6.4 Menschenrettung bei Bränden

6.4.1	Personen gerettet		63
6.4.2	Brandverletzte		106
6.4.3	Brandtote		1
6.4.4	Fw. Angehörige brandverletzt		in 6.4.2 enthalten
6.4.5	Fw. Angehörige brandtot		0

#### 6.5 Hilfeleistungseinsätze

		BF+FF	WF	gesamt
6.5.1	Einsätze gesamt	904	92	996
	Verteilung d. Einsätze			
6.5.2	TH mit Menschenrettung	250	42	292
6.5.3	Umwelt/Ölspur und Gefahrstoffe	95	44	139
6.5.4	Tiere/Insekten	34	2	36
6.5.5	Öffnen von Türen	349		349
6.5.6	Schaden durch Naturereignisse	56	4	60
6.5.7	Wasserschäden	120		120
6.5.8	sonstige Einsätze	1345	151	1496

#### 6.6 Menschenrettung bei Hilfeleistungen

6.6.1	Personen gerettet		338
6.6.2	Verletzte		295
6.6.3	Tote		79
6.6.4	Fw. Angehörige verletzt		In 6.6.2 enthalten
6.6.5	Fw. Angehörige tot		0

#### 6.7 Unfallverletzte FW. Angehörige im Einsatz

		BF	FF	gesamt
6.7.1	Verletzte	34	7	43
6.7.2	Tote	0	0	0

#### 6.8 Rettungsdienst

		BF+FF	WF	gesamt
6.8.1	Krankentransporte	0	2	2
6.8.2	Notfalleinsätze	0	155	155

## 6.9 Vorbeugender Brandschutz und Gefahrenschutz

6.9.1	Brandverhütungsschauen und Nachschauen	304
6.9.2	Stellungnahmen in bauaufsichtlichen Verfahren	674
6.9.3	Stellungnahmen nach anderen gesetzlichen Grundlagen	31
6.9.4	Beratungen, Bauabnahmen, Ortsbesichtigungen, usw.	354
6.9.5	Aufsicht über das Schornsteinfegerwesen	1393
6.9.6	Veranstaltungen	422
	Gesamt	3178

## 6.10 Sicherheitswachdienst

Aufteilung	BF – Posten	BF – Stunden	FF – Posten	FF – Stunden	Veranstaltungen
Gesamt	1563	7934,75	1413	7215,00	900

## 6.11 Ausbildung und Lehrgänge

| Planung und Durchführung durch das Sachgebiet Ausbildung 37.150

Anzahl der Lehrgänge und Seminare	Anzahl der Teilnehmer
115	809

6.11.1 Ausbildung und Einsätze der Taucher	Übungen :	76
	Einsätze :	41
6.11.2 Ausbildung und Einsätze der Höhenrettung	Übungen :	97
	Einsätze :	50
6.11.3 Ausbildung und Einsätze des FLB / MZB	Ausbildungsfahrten:	160
	Einsätze :	104
6.11.4 Ausbildung und Einsätze des Kranwagen	Übungen :	59
	Einsätze :	19
6.11.5 Ausbildung und Einsätze Messtechnik / ATF	Übungen :	57
	Einsätze :	46

## 7. Fahrzeuge und Geräte

Eine Aufstellung der Fahrzeuge und Geräte befindet sich in den Anlagen 1.1, 1.2,

## 8. Haushaltszahlen (Angaben in Euro)

Die Stadt Mannheim hat zum 01.01.2012 ihr Rechnungswesen auf das Neue Kommunale Haushalts- und Rechnungswesen umgestellt. Das Amt Feuerwehr und Katastrophenschutz bedient hier die Produktgruppen 1260 (Brandschutz), 1280 (Katastrophenschutz) und 5210 (Bauordnung) überwiegend im Bereich der Pflichtaufgaben.

Die Summe aus den Produktbereichen stellt sich bei den Erträgen/Einzahlungen und Aufwendungen/Auszahlungen im Haushaltsjahr 2017 wie folgt dar (Gebäudekosten sind hier nicht enthalten):

<b>8. Ergebnisse aus dem TEH und TFH (Angaben in Euro)</b>			
<b>8.1 Erträge/Einzahlungen</b>			
			Ergebnis 2017
<b>TEH</b>			
8.1.1	Erträge aus Einsätzen	1.056.751,13	
8.1.2	Erträge aus Dienstleistungen	540.831,41	
8.1.3	Erträge aus Vorb. Brandschutz *	432.643,85	
8.1.4	Zuwendungen	452.629,70	
8.1.5	Auflösung Sonderposten	190.345,87	
8.1.6	Erträge aus Verkauf	13.061,32	
8.1.7	Sonstige Erträge	199.032,18	
8.1.8	Summe TEH (8.1.1 bis 8.1.7)	2.885.295,46	
	zu 8.1.3* einschl. Erträge aus Feuersicherheitswachdienst		
<b>TFH</b>			
8.1.9	Zuwendungen für Fahrzeuge und sonstige Sonderposten	174.000,00	
	Zuwendungen und sonstige Einzahlungen für Hauptfeuerwache und Feuerwache S	484.524,83	
<b>8.2 Aufwendungen/Auszahlungen</b>			
<b>TEH</b>			
8.2.1	Personal **	24.153.958,31	
8.2.2	Sachaufwendungen***	1.884.885,40	
8.2.2.1	davon Betriebskosten für Fahrzeuge		467.413,48
8.2.2.2	davon Dienst- und Schutzkleidung BF		130.124,64
8.2.2.3	davon Freiwillige Feuerwehr		523.200,20
8.2.3	Summe (8.2.1 und 8.2.2)	26.038.843,71	
<b>TFH</b>			
8.2.4	Investitionen, Fahrz., Geräte	1.429.858,21	
8.2.5	Umrüstung auf Digitalfunk	18.393,45	
8.2.6	Investitionen Baumaßnahmen:		
8.2.6.1	Neubau Hauptfeuerwache	6.160.841,21	
8.2.6.2	Grunderneuerung Feuerwache Nord	707.144,43	
8.2.6.3	Sanierung Feuerwache Süd	291.037,18	
8.2.6.4	Sanierung Gerätehaus Wallstadt	242.975,91	
8.2.6.5	Bootshalle	195.905,98	
8.2.6.6	Aufbau eines Sirennetzes	462.133,75	
	zu 8.2.1** incl. Passiver Versorgungsaufwand und Heilfürsorge		
	zu 8.2.2*** ohne Gebäudeunterhaltungskosten		

Anlagen: 1.1-1.2 -Fahrzeug und Geräteaufstellung-

## Anlage 1.1

### Fahrzeuge und Geräte

#### Führung und Versorgung

	BF	FF	WF
Kommandowagen KdoW	1		7
Einsatzleitwagen ELW-1	2		3
Einsatzleitwagen ELW-2	1		
Einsatzleitwagen ELW-ATF (analytische Taskforce)	1		
Personenkraftwagen PKW	16		
Führungskraftwagen FÜKW		4	
Mannschaftstransportwagen MTW	7		2
Sonstige Kraftwagen			5

#### Tank- und Pulverlöschfahrzeuge

Tanklöschfahrzeug TLF 16/25		1	
Tanklöschfahrzeug TLF 16/24-Tr, (TLF 3000)		3	1
Tanklöschfahrzeug TLF 20/40-SL (TLF 4000)	2		
Tanklöschfahrzeug sonstige TLF			1

#### Löschgruppen- und Tragkraftspritzenfahrzeuge

Löschgruppenfahrzeug LF Kats.		6	
Löschgruppenfahrzeug LF 10/6	2	8	1
Löschgruppenfahrzeug LF 16 / 16 TS		1	1
Hilfeleistungslöschfahrzeug HLF 24	1		
Hilfeleistungslöschfahrzeug HLF 20/16, HLF 20	8		2
sonstige Löschfahrzeug			3

#### Hubrettungsfahrzeuge

Drehleiter Korb DLAK 23/12		2	
Drehleiter Korb DLAK 23/12 GL ( Gelenkleiter )	3		
GM / TM			1

#### Rüstwagen

Rüstwagen RW 1		1	
Rüstwagen RW 2	1		1

#### Gerätewagen

Gerätewagen Analytische Taskforce	GW-ATF	1	
Gerätewagen Höhenrettung	GW-HR	1	
Gerätewagen Logistik	GW-Log.	1	
Gerätewagen Messtechnik	GW-MT	1	
Gerätewagen Wasserrettung	GW-WR	1	
Gerätewagen Kurierdienst	GW-KD	1	
Gerätewagen Einsatzverpflegung	GW-EV	1	
Gerätewagen	GW		2

#### Schlauchwagen und Wechselladerfahrzeuge

Wechselladerfahrzeug WLF	4	2	1
--------------------------	---	---	---

## Anlage 1.2

### Fahrzeuge und Geräte

#### Sonstige Feuerwehrfahrzeuge

Kranwagen FwK		1		
Gerätewagen Transport GW-T		3	5	1
Lastkraftwagen LKW		2		
Kleineinsatzfahrzeug KEF		1		
Werkstattwagen WSW		1		

#### Wasserfahrzeuge

	BF	FF	WF
Feuerlöschboot FLB	1		
Mehrzweckboot MZB	2		3
Schlauchboote (Taucher)	2		
Motorboote (Die Boote befinden sich auf dem AB-Boot)		8	

#### Fahrzeuge ABC-Dienst

CBRN Erkundungswagen CBRN ErkW, ehem. ABC-ErkKW		2	
Gerätewagen Dekontamination Personal GW Dekon P. ehem.Dekon-Lkw P.		1	

#### Anhänger

FwA - Plattform	1		
FwA - Wasserrettung	1		
FwA - Notstrom 100 kVA	1		
FwA - WC	1		
FwA - sonstige			9

#### Abrollbehälter

AB - Atemschutz	1		
AB - Aufenthalt/ Einsatzleitung		1	
AB - Boot		1	
AB - Deckmulde	1		
AB - Dekon G		1	
AB - Gefahrgut	1		
AB - Kipper	1		
AB - Kran	1		
AB - MANV		1	
AB - Mulde	2		
AB - Öl	1		
AB - Pumpen	1		
AB - Rüst	1		
AB - Schlauch	1		
AB - Schaummittel	1		
AB - Teleskoplader	1		
AB - Transport	1		
AB - Übungstank	1		
AB - Wasserfördersystem	1		
AB - Tank 8000		1	
AB - sonstige			3