

MANNHEIM²
HUMAN
RESOURCES
REPORT 2017

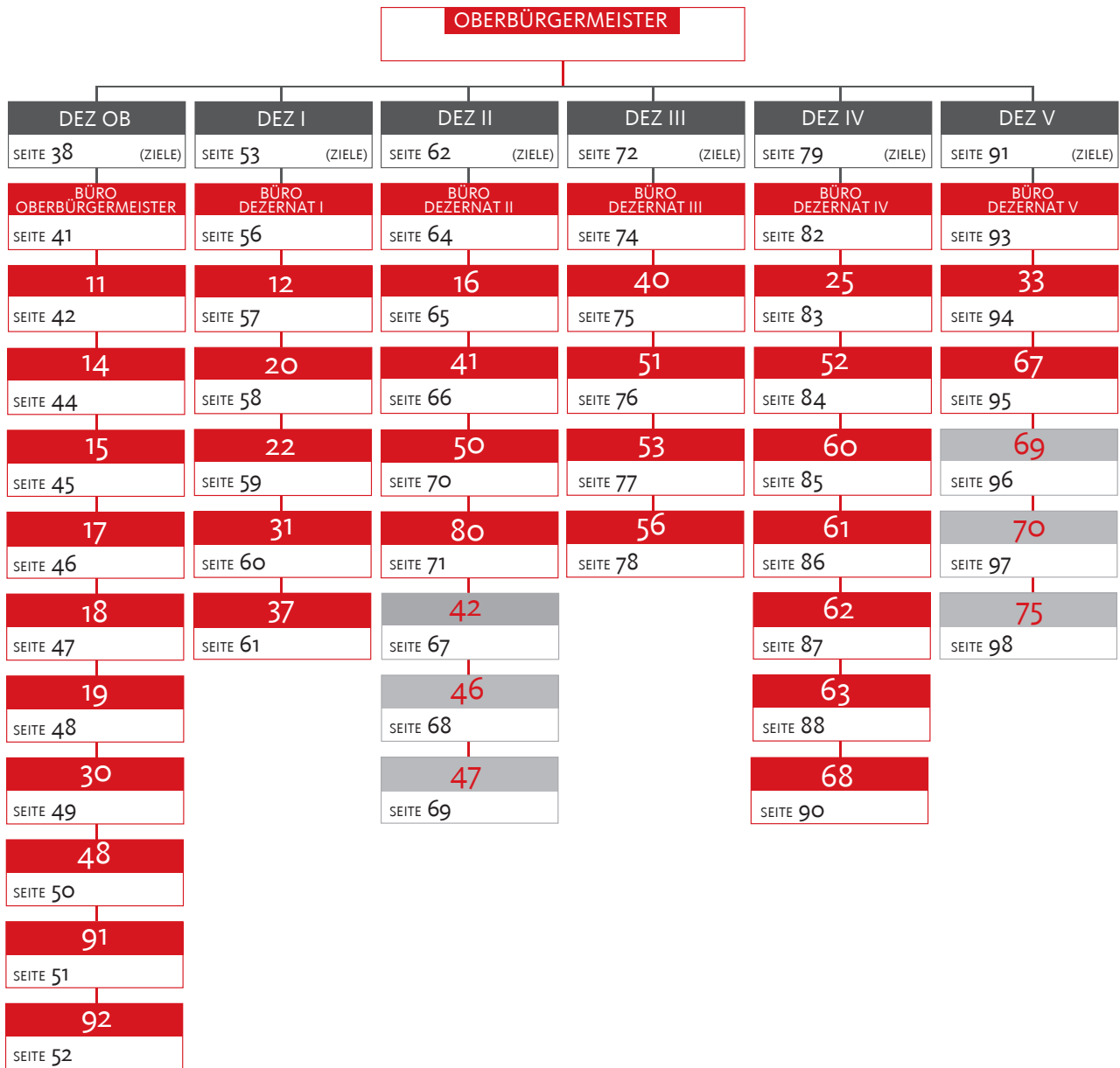
STADT**MANNHEIM²**

Organisation und Personal

HUMAN RESOURCES REPORT 2017

INHALTSVERZEICHNIS

VORWORT DES OBERBÜRGERMEISTERS	7
VORWORT DES FACHBEREICHSLITERS	8
AUF EINEN BLICK	9
FÜHRUNGSKRÄFTE	13
ALTER DER BESCHÄFTIGTEN	14
NACHWUCHS SICHERN: AUSBILDUNG	16
DIVERSITÄT: STAATSANGEHÖRIGKEIT	17
DIVERSITÄT: GLEICHSTELLUNG DER GESCHLECHTER	18
DIVERSITÄT: INKLUSION	20
DIVERSITÄT: ARBEITS- UND WOHNORT MANNHEIM	21
TEILZEITBESCHÄFTIGUNG	22
ENTWICKLUNG DER ÜBER- UND MEHRARBEITSSTUNDEN	23
FLUKTUATION	24
PERSONALENTWICKLUNG	28
BETRIEBLICHES GESUNDHEITSMANAGEMENT	30
BETRIEBSZUGEHÖRIGKEIT DES STAMMPERSONALS	31
ENTWICKLUNG DES PERSONALAUFWANDS	32
AUSFALLZEITEN	34
HUMAN RESOURCES SUMMARIES INKL. LEISTUNGSZIELE	35
KURZERLÄUTERUNG HUMAN RESOURCES SUMMARIES	37
STELLENPLAN FÜR DIE HAUSHALTSJAHRE 2014/2015 + 2016/2017	100
GLOSSAR	102



NAVIGATIONSHILFE HUMAN RESOURCES SUMMARIES

HINWEIS: Im Rahmen der Strategischen Haushaltskonsolidierung in Mannheim (SHM³) wird aktuell die Organisationsstruktur neu aufgestellt. Das dargestellte Organigramm bezieht sich auf den Stand zum 31.12.2017.

VORWORT DES OBERBÜRGERMEISTERS

Aus unserem gemeinsamen Anspruch, Wandel nicht nur als Rahmenbedingung zu akzeptieren, sondern aktiv zu gestalten, ergibt sich die Frage nach den Steuerungsinstrumenten, mit denen wir Veränderungen handhaben und unsere Entscheidungen auf eine solide Basis stellen können. Kontinuierlicher Wandel geht immer auch mit dem vermeintlichen Verlust von Sicherheit einher, schafft neue Situationen und fordert auch eine Anpassung unserer Steuerungs- und Planungsinstrumente.

In einem solchen dynamischen System gewinnt ein verlässliches Berichtswesen zunehmend an Bedeutung – Steuern durch Kennzahlen bleibt weiterhin der Imperativ. Der häufig geäußerte Vorwurf, das zahlengestützte Berichtswesen sei verkürzt und reduziere unsere Sicht auf die Dinge, wird zum Vorteil: In Zeiten des kontinuierlichen Wandels und der Veränderung ist diese Fokussierung eine wertvolle Komplexitätsreduktion. Diese hilft, den Blick aus der Überfülle der Informationen für Wesentliches und Zentrales zu schärfen. Messbarkeit von Veränderungen und Fokussierung auf das, was sichtbar erreicht wurde, sind wichtige Bestandteile des Mannheimer Modernisierungsprozesses.

Auch die 2017er Ausgabe des Human Resources Report soll Ihnen in konkreten Management- und Führungssituationen ein Kompass und Richtungsgeber sein und in Ihrem Arbeitsalltag einen festen Platz finden.



Dr. Peter Kurz
Oberbürgermeister der Stadt Mannheim



VORWORT DES FACHBEREICHSLEITERS

Wer planen will, der braucht Prognosen. Und wer Prognosen erstellen möchte, muss das vorliegende Datenmaterial erfassen, dokumentieren und analysieren. Es freut mich zu beobachten, dass es gelungen ist, nicht nur die Datenlage bei der Stadt Mannheim schärfer zu erfassen, sondern sie auch durch neue Fragestellungen begrifflicher ordnen zu können. Der vorliegende Human Resources Report dokumentiert diese These sehr gut.

Worauf es jetzt und in Zukunft ankommt, das ist die Entwicklung und Gewinnung von Personal mit der benötigten Qualifikation. Mit dem Mittel des Internen Arbeitsmarktes setzen wir bereits auf die Potenziale, die vorhanden sind, ohne dass diese auf dem klassischen Weg dokumentiert werden. Und mit Mitteln wie der Arbeitgebermarke zielen wir darauf, dass auch bei einer verschärften Konkurrenzsituation unsere Chancen gut stehen. Es existieren gute, ja sehr gute Argumente, um ein anspruchsvolles Berufsleben in der Kommune zu suchen.

Wie der aufmerksamen Leserschaft auffallen wird, befinden wir uns an einer entscheidenden Schnittstelle der professionellen Welt: von der exklusiven Fachlichkeit zur Digitalisierung und vom Bedarf zum Potenzial. Beide Tendenzen werden die Art und Weise, wie sich die Stadt Mannheim selbst organisiert, dramatisch revolutionieren. Umso wichtiger, weiter an einem Werk zu arbeiten, das in akribischer Weise an der Beschreibung des Wandels arbeitet.

Ich wünsche eine erhellende Lektüre!



Dr. Gerhard Mersmann
Fachbereichsleiter Organisation und Personal



AUF EINEN BLICK

Tab. 1: Auf einen Blick (Stand 31.12.2017)

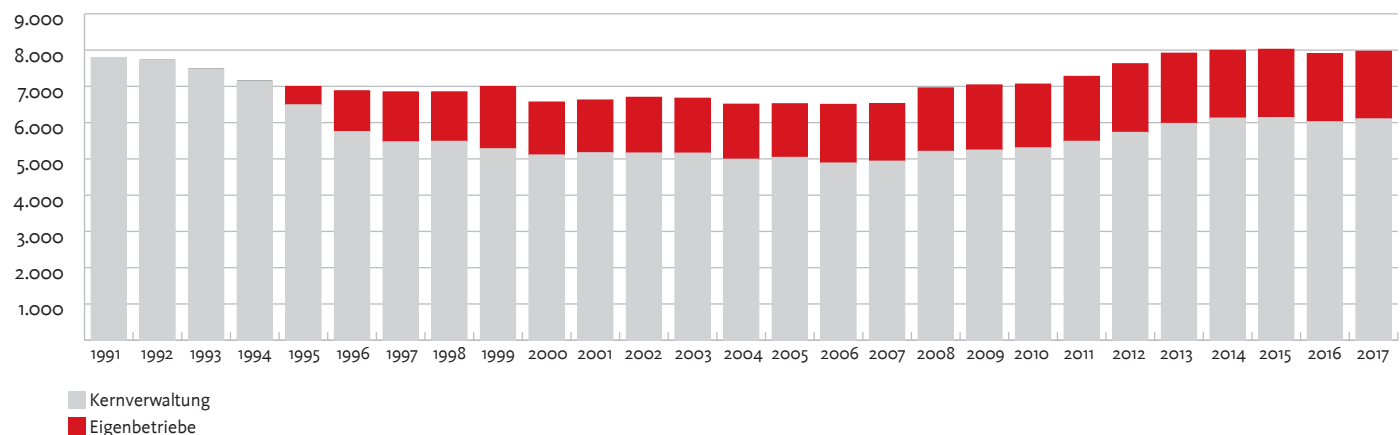
	Kernverwaltung	Eigenbetriebe	Stadtverwaltung
Gesamtpersonal	6.102	1.863	7.965
Stammpersonal	5.255	1.211	6.466
Stammpersonal (Vollzeitäquivalente)	4.577,65	1.112,88	5.690,53
Frauenanteil (bezogen auf das Gesamtpersonal)	64,8%	29,4%	56,5%
Frauenanteil (bezogen auf das Stammpersonal)	62,9%	22,6%	55,4%
Auszubildende (inkl. Praktika, Volontariate, PiA)	317	44	361
Teilzeitquote	35,9%	16,8%	32,4%
Anteil der schwerbehinderten und gleichgestellten Mitarbeitenden*	7,0%	9,8%	7,7%
Personalaufwand in Mio. €* (vorläufiges Rechnungsergebnis bzw. Wirtschaftspläne)	310,0 Mio. €	100,7 Mio. €	410,7 Mio. €

* jahresbezogene Werte

Tab. 2: Personalstand am 31.12.2017

	Kernverwaltung			Eigenbetriebe			Stadtverwaltung		
	BeamtInnen	ArbeitnehmerInnen	Summe	BeamtInnen	ArbeitnehmerInnen	Summe	BeamtInnen	ArbeitnehmerInnen	Summe
Stammpersonal	891	4.364	5.255	20	1.191	1.211	911	5.555	6.466
dar. ATZ-Arbeitsphase bzw. ATZ-Teilzeitmodell		20	21	0				23	24
dar. ATZ-Freistellungsphase		17	18	0				21	22
dar. sonst. Teilzeitbeschäftigte	208	1.642	1.850	7	190	197	215	1.832	2.047
Befristet Beschäftigte/ Aushilfen	0	230	230	0	126	126	0	356	356
Auszubildende inkl. praxisintegrierte Ausbildung (PiA)	11	245	256	0	33	33	11	278	289
Praktika/Volontariate	0	61	61	0	11	11	0	72	72
Freiwilliges Jahr/ Bundesfreiwilligendienst	0	10	10	0	10	10	0	20	20
Sonderverträge Eigenbetrieb Nationaltheater	0	0	0	0	438	438	0	438	438
Ruhende Beschäftigungsverhältnisse	33	257	290	0	34	34	33	291	324
dav. Beurlaubte	33	240	273	0	26	26	33	266	299
dav. Rente auf Zeit	0	17	17	0	8	8	0	25	25
SUMME	935	5.167	6.102	20	1.843	1.863	955	7.010	7.965

Abb. 1: Entwicklung des Gesamtpersonals 1991 - 2017



Tab. 3: Vollzeitäquivalente am 31.12.2017

	Kernverwaltung			Eigenbetriebe			Stadtverwaltung		
	BeamtInnen	ArbeitnehmerInnen	Summe	BeamtInnen	ArbeitnehmerInnen	Summe	BeamtInnen	ArbeitnehmerInnen	Summe
Stammpersonal	821,48	3.756,17	4.577,65	17,39	1.095,49	1.112,88	838,87	4.851,66	5.690,53
dar. ATZ-Arbeitsphase bzw. ATZ-Teilzeitmodell	0,60	14,02	14,62	0,00	1,82	1,82	0,60	15,84	16,44
dar. ATZ-Freistellungsphase	0,60	0,00	0,60	0,00	0,00	0,00	0,60	0,00	0,60
dar. sonst. Teilzeitbeschäftigte	139,28	1.054,68	1.193,96	4,39	99,67	104,06	143,67	1.154,35	1.298,02
Befristet Beschäftigte/ Aushilfen	0,00	166,90	166,90	0,00	97,22	97,22	0,00	264,12	264,12
Auszubildende inkl. praxisintegrierte Ausbildung (PiA)	11,00	242,47	253,47	0,00	33,00	33,00	11,00	275,47	286,47
Praktika/Volontariate	0,00	58,58	58,58	0,00	11,00	11,00	0,00	69,58	69,58
Freiwilliges Jahr/ Bundesfreiwilligendienst	0,00	10,00	10,00	0,00	10,00	10,00	0,00	20,00	20,00
Sonderverträge Eigenbetrieb Nationaltheater	0,00	0,00	0,00	0,00	418,50	418,50	0,00	418,50	418,50
Ruhende Beschäftigungsverhältnisse*	26,40	219,71	246,11	0,00	29,19	29,19	26,40	248,90	275,30
dav. Beurlaubte*	26,40	205,74	232,14	0,00	21,41	21,41	26,40	227,15	253,55
dav. Rente auf Zeit*	0,00	13,97	13,97	0,00	7,78	7,78	0,00	21,75	21,75
SUMME	858,88	4.453,83	5.312,71	17,39	1.694,40	1.711,79	876,27	6.148,23	7.024,50

* Vollzeitäquivalente entsprechen dem letzten aktiven Beschäftigungsumfang

Abb. 2: Gliederung nach Beschäftigungsgruppen des Gesamt- und Stammpersonals

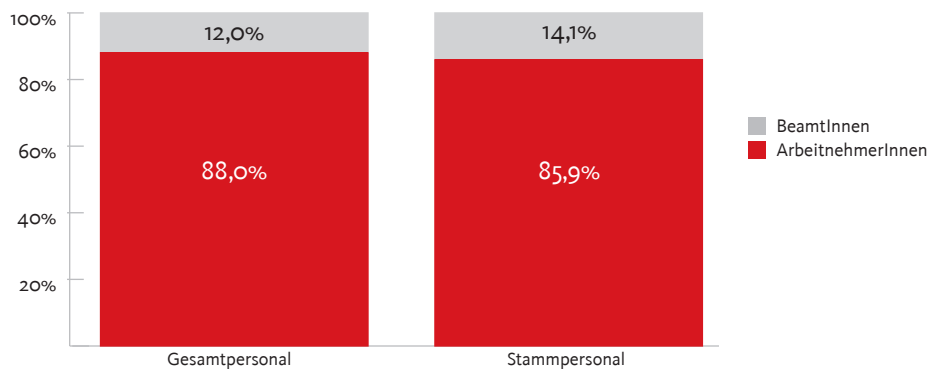
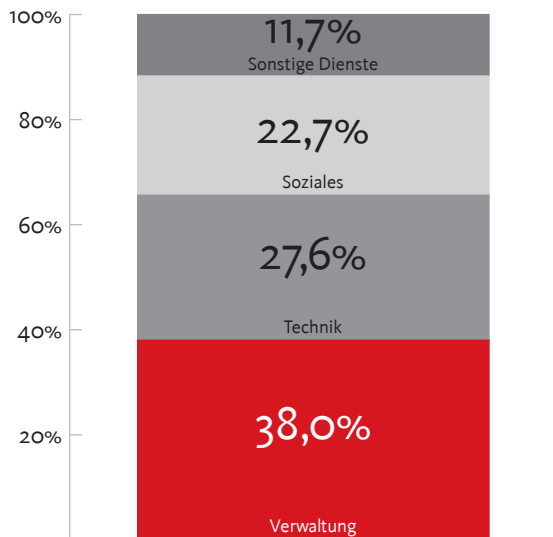


Abb. 3: Aufgabenbereiche des Stammpersonals

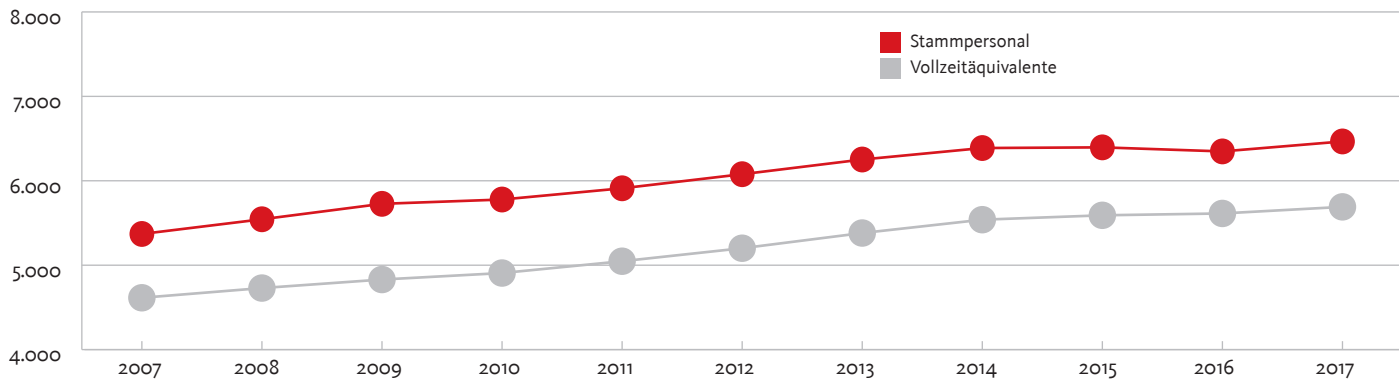


Tab. 4: Entwicklung des Personalbestandes

	2007	2008	2009	2010	2011	2012	2013	2014	2015	2016	2017
Entwicklung des Personalbestandes											
Stammpersonal	5.370	5.544	5.727	5.778	5.911	6.078	6.252	6.388	6.396	6.348	6.466
Vollzeitäquivalente*	4.614	4.729	4.830	4.907	5.047	5.201	5.381	5.539	5.591	5.613	5.691

*bezogen auf das Stammpersonal

Abb. 4: Entwicklung des Personalbestandes und der Vollzeitäquivalente



FÜHRUNGSKRÄFTE

Abb. 5: Struktur der Führungskräfte: BeamtInnen und ArbeitnehmerInnen

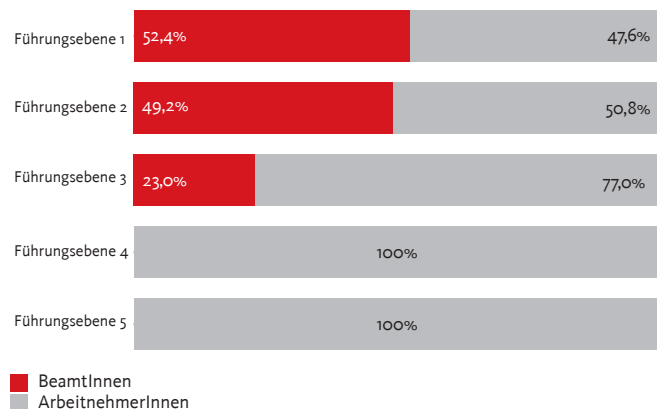


Abb. 6: Struktur der Führungskräfte: Geschlecht

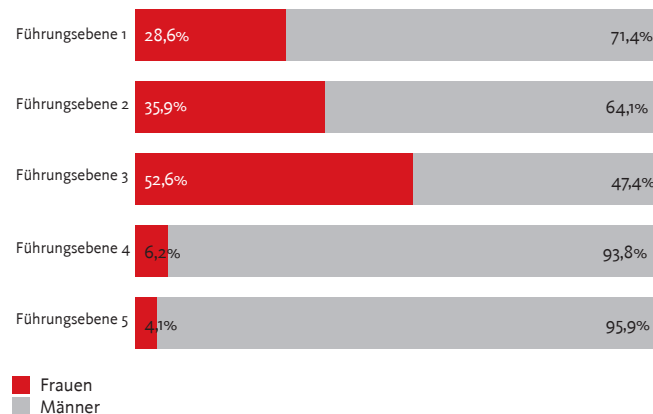
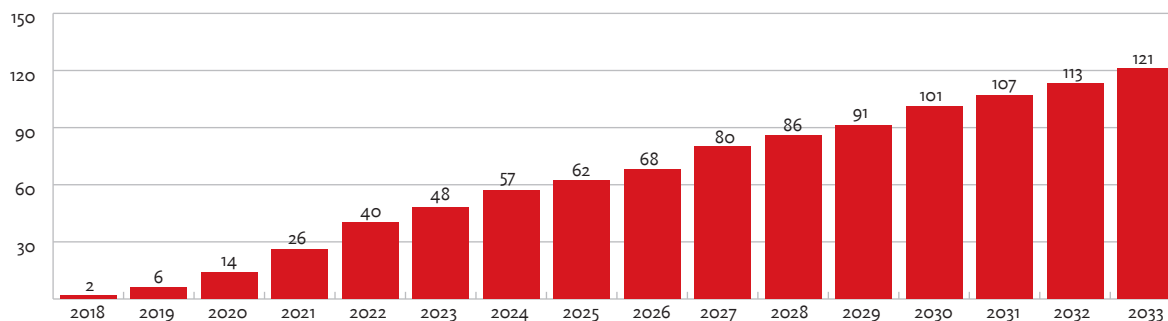


Abb. 7: Kumulierte Werte der prognostizierten Abgänge der Führungsebenen 1+2 bis 2033



Tab. 5: Prognostizierte Jahreswerte der Abgänge der Führungsebenen 1+2

	2018	2019	2020	2021	2022	2023	2024	2025	2026	2027	2028	2029	2030	2031	2032	2033
Abgänge bis 2033	2	4	8	12	14	8	9	5	6	12	6	5	10	6	6	8

ALTER DER BESCHÄFTIGTEN

Abb. 8: Entwicklung des Durchschnittsalters des Stammpersonals nach Geschlecht

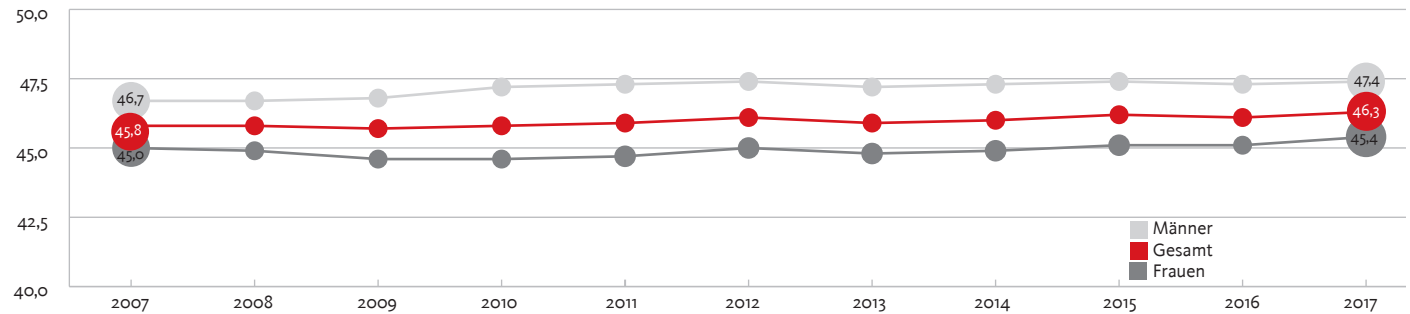


Abb. 9: Altersverteilung nach Geschlecht

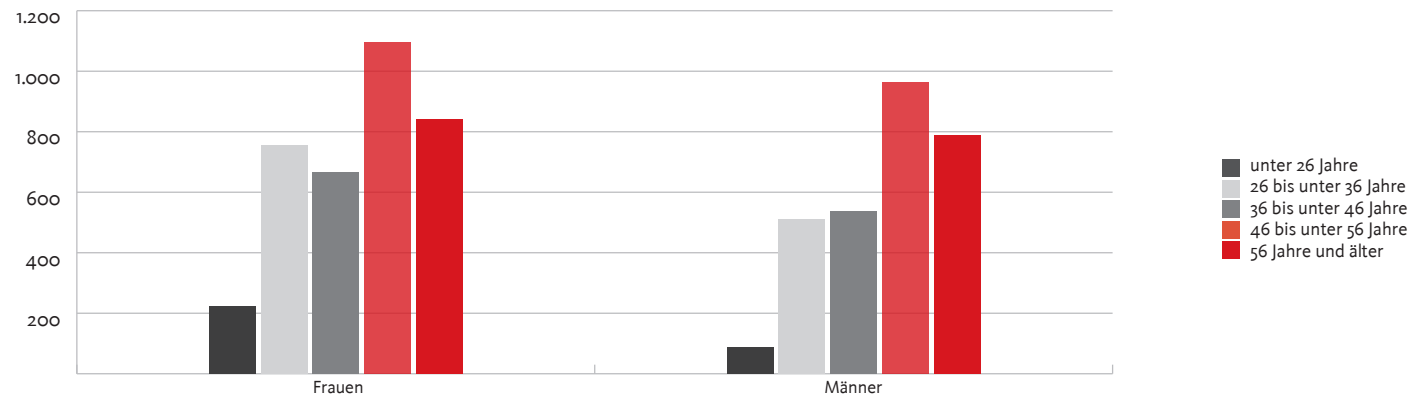


Abb. 10: Altersverteilung nach Aufgabenbereichen

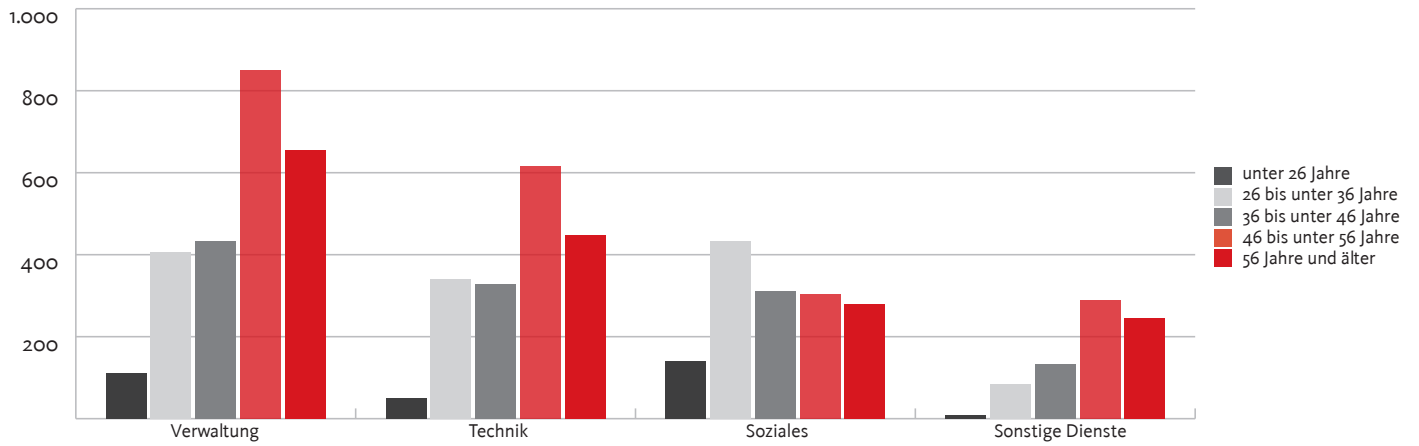
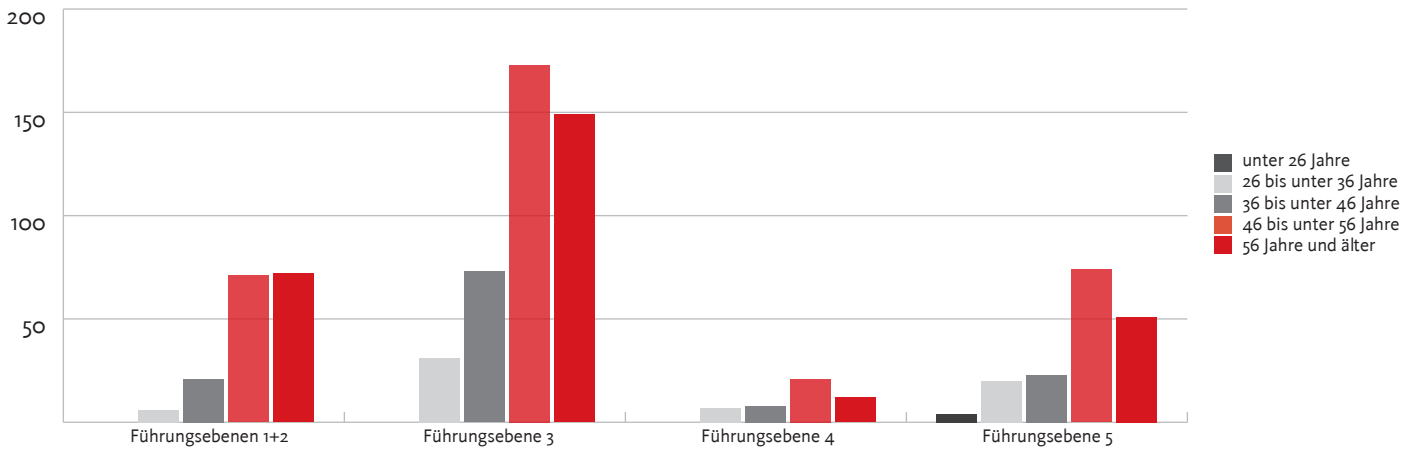
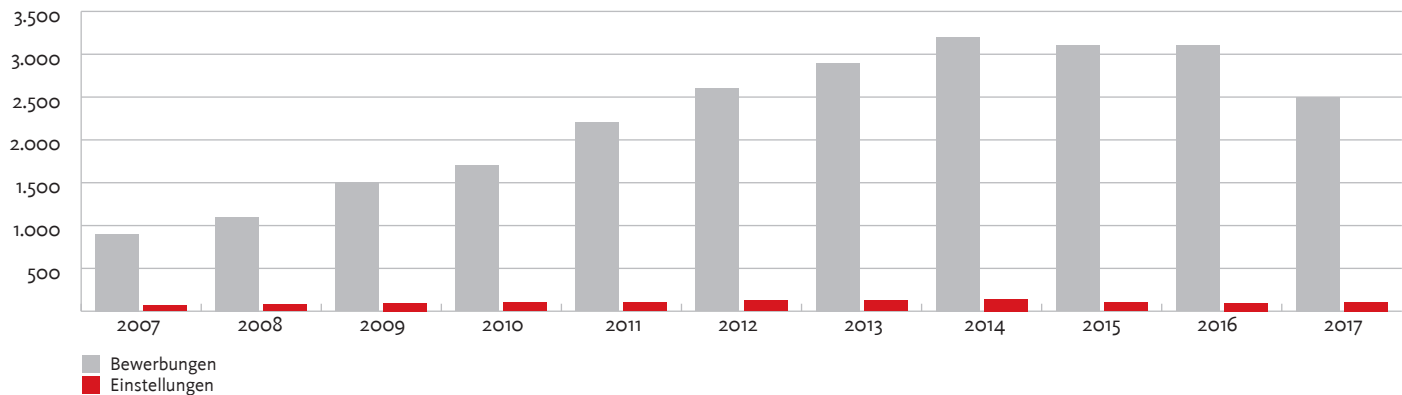


Abb. 11: Struktur der Führungskräfte: Altersverteilung nach Führungsebenen



NACHWUCHS SICHERN: AUSBILDUNG

Abb. 12: Entwicklung der Anzahl der Bewerbungen und Einstellungen der Auszubildenden 2007 - 2017*



Tab. 6: Entwicklung des Verhältnisses von Bewerbungen und Einstellungen der Auszubildenden 2007 - 2017*

	2007	2008	2009	2010	2011	2012	2013	2014	2015	2016	2017
Bewerbungen	900	1.100	1.500	1.700	2.200	2.600	2.900	3.200	3.100	3.100	2.500
Einstellungen	67	80	98	99	99	122	125	145	101	97	106
Einstellungsquote	7,4%	7,3%	6,5%	5,8%	4,5%	4,7%	4,3%	4,5%	3,3%	3,1%	4,2%

* Quelle: Team Ausbildung

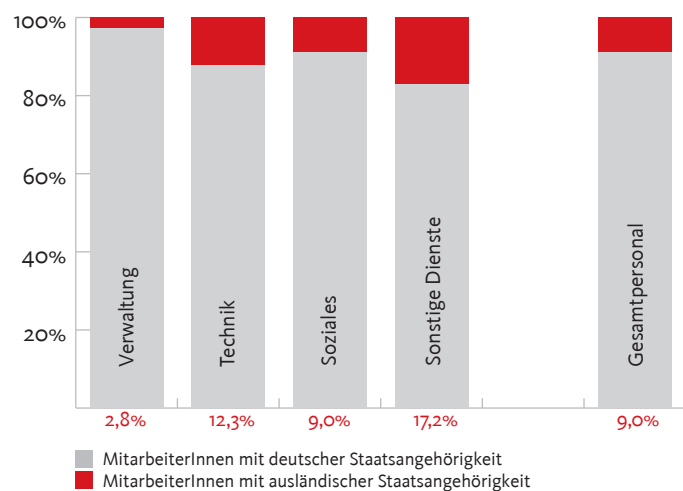
Die Auswertungen beziehen sich auf den jeweiligen Ausbildungsjahrgang. In den Bewerbungs- und Einstellungszahlen sind PraktikantInnen im Anerkennungsjahr nicht enthalten.

DIVERSITÄT: STAATSANGEHÖRIGKEIT

Tab. 7: Entwicklung des Anteils der MitarbeiterInnen mit ausländischer Staatsangehörigkeit*

	2007	2008	2009	2010	2011	2012	2013	2014	2015	2016	2017
Stammpersonal der Stadt Mannheim											
ausländische Staatsangehörigkeit	6,1%	6,0%	6,2%	6,2%	6,2%	6,3%	6,6%	6,8%	6,9%	7,2%	7,5%
Wohnbevölkerung mit Hauptwohnsitz in Mannheim**											
ausländische Staatsangehörigkeit	20,8%	21,0%	21,1%	21,4%	21,8%	22,2%	22,7%	23,6%	25,2%	25,0%	25,3%

Abb. 13: Anteil der MitarbeiterInnen mit ausländischer Staatsangehörigkeit nach Aufgabenbereichen*



Tab. 8: Staatsangehörigkeiten der MitarbeiterInnen*

31.12.2017	absolut	in %
Ausländische Staatsangehörigkeiten		
gesamt	716	100%
dav. EU	331	46,2%
dar. Italien	121	16,9%
dar. Griechenland	33	4,6%
dar. Polen	33	4,6%
dar. Kroatien	31	4,3%
Türkei	204	28,5%
Sonstige	181	25,3%

* Die Auswertungen beziehen sich jeweils auf die erste Staatsangehörigkeit der Beschäftigten

** Quelle: Kommunale Statistikstelle Stadt Mannheim.

DIVERSITÄT: GLEICHSTELLUNG DER GESCHLECHTER

Tab. 9: Frauenanteil nach Laufbahnen und Entgeltgruppen

31.12.2017	gesamt	dar. Frauen	Frauenanteil
BeamtInnen			
Höherer Dienst	148	57	38,5%
Gehobener Dienst	492	291	59,1%
ArbeitnehmerInnen			
Entgeltgruppe ab E13*	187	84	44,9%
Entgeltgruppe E9B bis E12	1.019	540	53,0%

Tab. 10: Entwicklung des Anteils der weiblichen Führungskräfte (Führungsebenen 1+2)

	2013	2014	2015	2016	2017
Weibliche Führungskräfte	42	45	55	59	58
Männliche Führungskräfte	112	117	118	119	112
Führungsebenen 1+2 gesamt	154	162	173	178	170
Anteil der weiblichen Führungskräfte an den Führungsebenen 1+2	27,3%	27,8%	31,8%	33,1%	34,1%

*Der höhere Dienst beginnt grundsätzlich bei E13, im technischen Bereich bestehen jedoch Ausnahmen.

Tab. 11: Kennzahlen Gender Mainstreaming (Stichtag 31.12.2017)

	Vollbeschäftigung			Teilzeitbeschäftigung			Gesamtpersonal			SUMME
	männlich	weiblich		männlich	weiblich		männlich	weiblich		
	Anzahl	Anzahl	in %	Anzahl	Anzahl	in %	Anzahl	Anzahl	in %	
Kernverwaltung										
Gesamtpersonal	1.870	2.087	52,7	276	1.869	87,1	2.146	3.956	64,8	6.102
dav. Stammpersonal	1.718	1.648	49,0	232	1.657	87,7	1.950	3.305	62,9	5.255
dav. ArbeitnehmerInnen	1.198	1.487	55,4	214	1.465	87,3	1.412	2.952	67,6	4.364
BeamtInnen	520	161	23,6	18	192	91,4	538	353	39,6	891
befristet Beschäftigte/Aushilfen	45	56	55,4	40	89	69,0	85	145	63,0	230
Auszubildende (inkl. Praktika, Volontariate, PiA)	84	215	71,9		17	94,4	85	232	73,2	317
Beurlaubte*	14	158	91,9		98	97,0	17	256	93,8	273
Rente auf Zeit*		5	55,6	0	8	100,0		13	76,5	17
sonstiges Personal	5	5	50,0	0	0	0	5	5	50,0	10
Eigenbetriebe										
Gesamtpersonal	1.213	336	21,7	102	212	67,5	1.315	548	29,4	1.863
dav. Stammpersonal	883	124	12,3	54	150	73,5	937	274	22,6	1.211
dav. ArbeitnehmerInnen	874	120	12,1	53	144	73,1	927	264	22,2	1.191
BeamtInnen	9		30,8		6	85,7	10	10	50,0	20
befristet Beschäftigte/Aushilfen	68	7	9,3	36	15	29,4	104	22	17,5	126
Auszubildende (inkl. Praktika, Volontariate, PiA)	24	20	45,5	0	0	0	24	20	45,5	44
Beurlaubte*		13	76,5	0	9	100,0		22	84,6	26
Rente auf Zeit*	6		14,3		0	0,0	7		12,5	8
sonstiges Personal**	228	171	42,9	11	38	77,6	239	209	46,7	448
Gesamtübersicht										
Gesamtpersonal	3.083	2.423	44,0	378	2.081	84,6	3.461	4.504	56,5	7.965
dav. Stammpersonal	2.601	1.772	40,5	286	1.807	86,3	2.887	3.579	55,4	6.466
dav. ArbeitnehmerInnen	2.072	1.607	43,7	267	1.609	85,8	2.339	3.216	57,9	5.555
BeamtInnen	529	165	23,8	19	198	91,2	548	363	39,8	911
befristet Beschäftigte/Aushilfen	113	63	35,8	76	104	57,8	189	167	46,9	356
Auszubildende (inkl. Praktika, Volontariate, PiA)	108	235	68,5		17	94,4	109	252	69,8	361
Beurlaubte*	18	171	90,5		107	97,3	21	278	93,0	299
Rente auf Zeit*	10	6	37,5		8	88,9	11	14	56,0	25
sonstiges Personal**	233	176	43,0	11	38	77,6	244	214	46,7	458

* Voll- und Teilzeitbeschäftigung entspricht letztem aktiven Beschäftigungsumfang

** inklusive Sonderverträge künstlerisches Personal des Nationaltheaters

DIVERSITÄT: INKLUSION

Tab. 12: Entwicklung des Anteils der schwerbehinderten und gleichgestellten Mitarbeitenden

	2007	2008	2009	2010	2011	2012	2013	2014	2015	2016	2017
Schwerbehinderte und gleichgestellte Mitarbeitende											
Anteil in %	8,3%	8,2%	7,9%	8,1%	8,1%	8,3%	8,3%	8,1%	8,1%	7,9%	7,7%

Abb. 14: Verteilung der schwerbehinderten und gleichgestellten Mitarbeitenden nach Alter und Geschlecht 2017

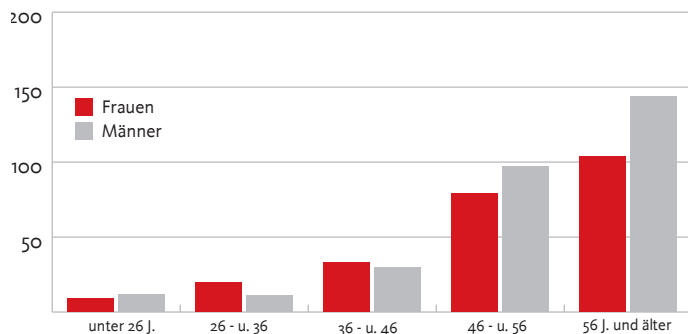
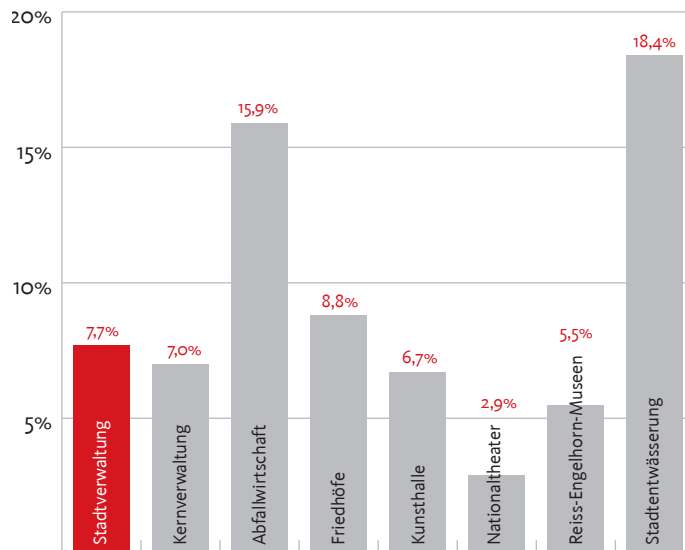
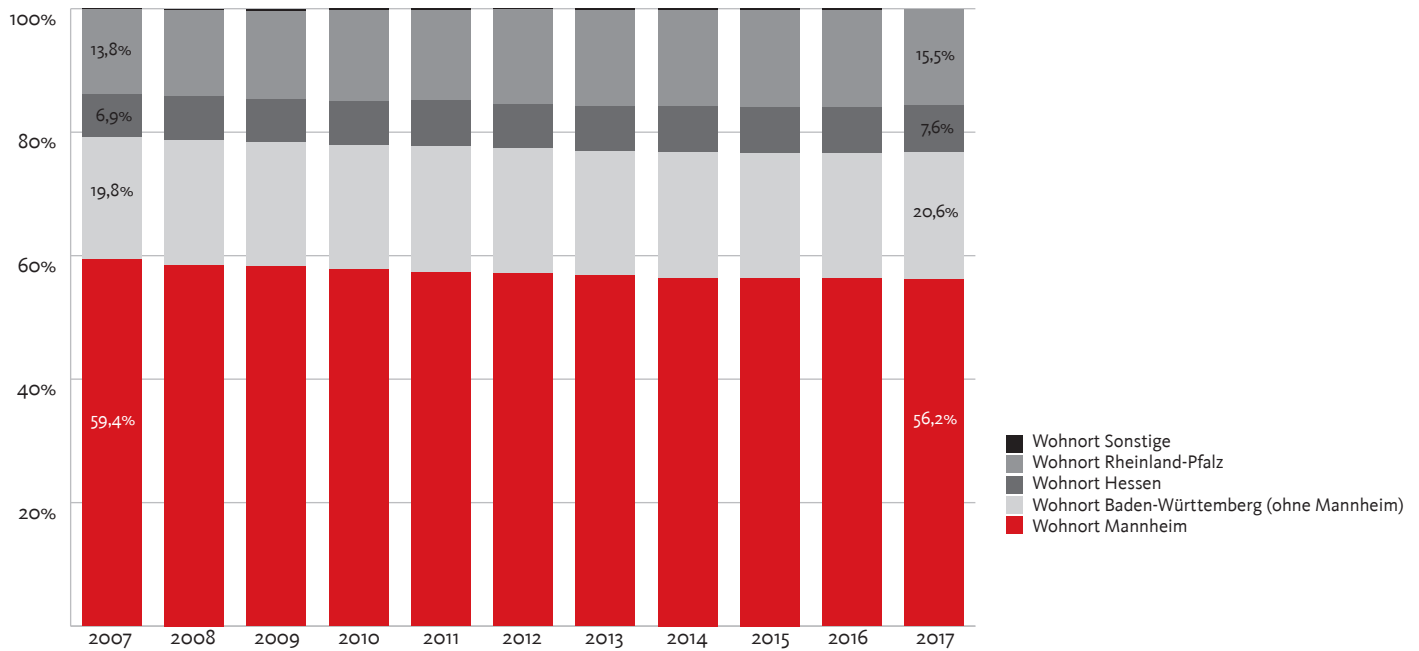


Abb. 15: Anteil der schwerbehinderten und gleichgestellten Mitarbeitenden in der Kernverwaltung und den Eigenbetrieben 2017



DIVERSITÄT: ARBEITS- UND WOHNORT MANNHEIM

Abb. 16: Entwicklung der Verteilung des Erstwohnsitzes des Stammpersonals 2007 - 2017

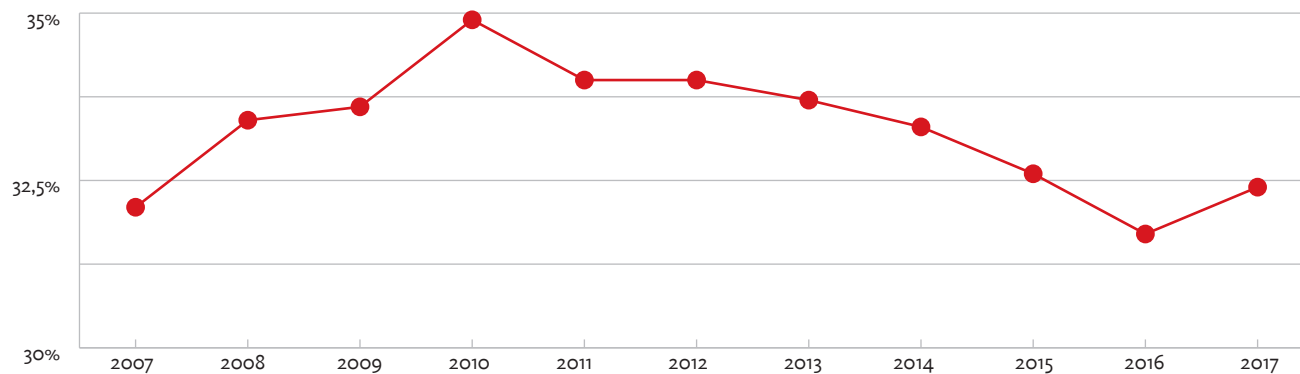


TEILZEITBESCHÄFTIGUNG

Tab. 13: Entwicklung der Teilzeitbeschäftigung der Geschlechter (inkl. ATZ)

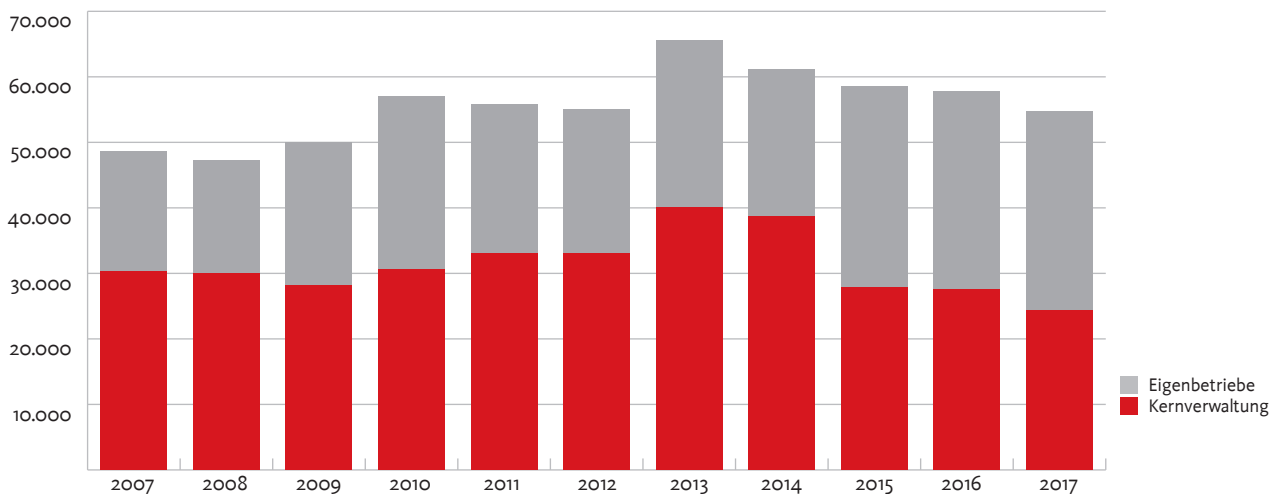
	2007	2008	2009	2010	2011	2012	2013	2014	2015	2016	2017
Anzahl gesamt	1.723	1.854	1.889	2.014	2.010	2.065	2.106	2.130	2.084	2.013	2.093
dav. Frauen	1.423	1.514	1.540	1.641	1.652	1.719	1.766	1.805	1.807	1.754	1.807
dav. Männer	300	340	349	373	358	346	340	325	277	259	286
Teilzeitquote	32,1%	33,4%	33,6%	34,9%	34,0%	34,0%	33,7%	33,3%	32,6%	31,7%	32,4%

Abb. 17: Entwicklung der Teilzeitquote 2007 - 2017 (inkl. ATZ)



ENTWICKLUNG DER ÜBER- UND MEHRARBEITSSTUNDEN

Abb. 18: Entwicklung der Über- und Mehrarbeitsstunden in der Kernverwaltung und den Eigenbetrieben



Tab. 14: Entwicklung der Über- und Mehrarbeitsstunden in der Kernverwaltung und den Eigenbetrieben

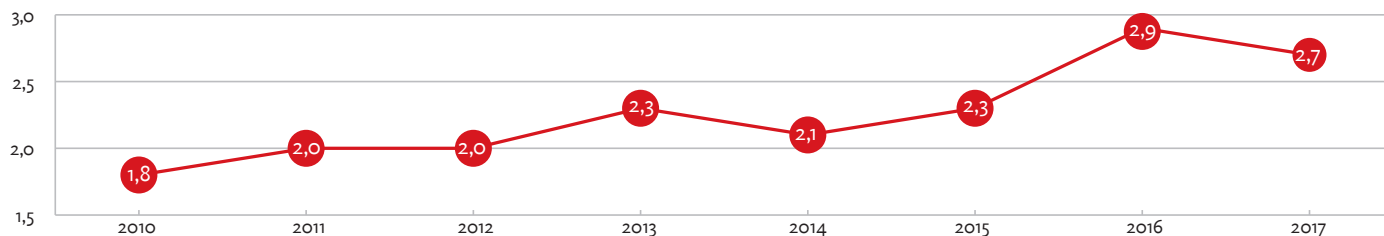
Entwicklung der Überstunden			
	Kernverwaltung	Eigenbetriebe	Gesamt
2007	30.360	18.276	48.636
2008	29.946	17.342	47.288
2009	28.204	21.849	50.053
2010	30.529	26.547	57.076
2011	32.975	22.865	55.840
2012	33.052	21.965	55.017
2013	40.015	25.510	65.525
2014	38.675	22.515	61.190
2015	27.827	30.773	58.600
2016	27.521	30.353	57.874
2017	24.408	30.321	54.729

Erläuterung:

Der überwiegende Teil der geleisteten Über- und Mehrarbeitsstunden wird im Rahmen eines Zeitausgleichs kompensiert. In den nebenstehenden Auswertungen werden die darüber hinaus finanziell abgegoltenen Über- und Mehrarbeitsstunden betrachtet.

FLUKTUATION

Abb. 19: Entwicklung der nicht altersbedingten Fluktuationsquote



Tab. 15: Nicht altersbedingte Fluktuation nach Geschlecht und Aufgabenbereichen

	Anzahl der Abgänge (nicht altersbedingt) 01.01.2017 - 31.12.2017	Stamm- personal 31.03.2017	Stamm- personal 30.06.2017	Stamm- personal 30.09.2017	Stamm- personal 31.12.2017	Stammpersonal (durchschnittl. Personalbestand)	Fluktuations- quote
Gesamt	173	6.376	6.371	6.424	6.466	6.409	2,7%
Differenzierung nach Geschlecht							
Frauen	117	3.516	3.516	3.556	3.579	3.542	3,3%
Männer	56	2.860	2.855	2.868	2.887	2.868	2,0%
Differenzierung nach Aufgabenbereichen							
Verwaltung	57	2.445	2.439	2.443	2.458	2.446	2,3%
Technik	29	1.777	1.779	1.784	1.783	1.781	1,6%
Soziales	73	1.432	1.422	1.461	1.466	1.445	5,1%
Sonstige Dienste	14	722	731	736	759	737	1,9%

Tab. 16: Nicht altersbedingte Fluktuation nach Berufen bzw. Berufsgruppen

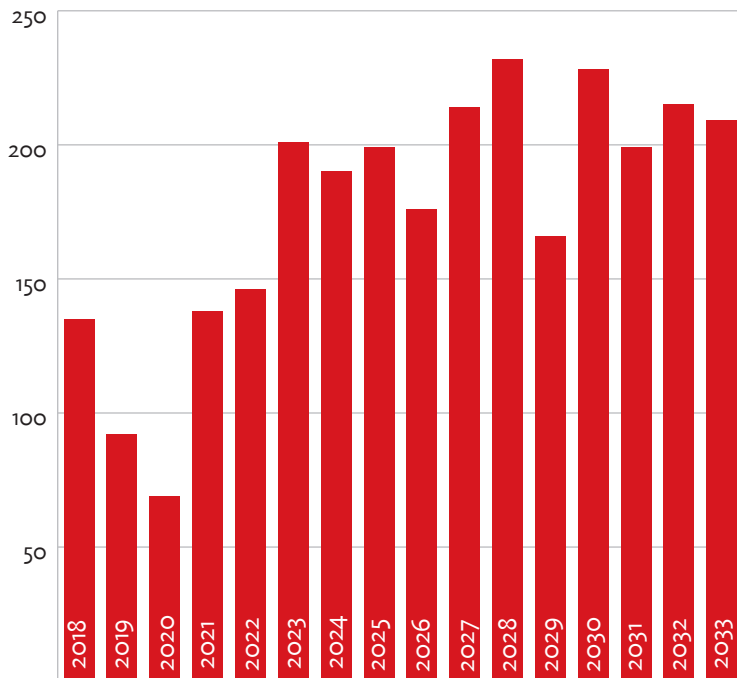
	Anzahl der Abgänge (nicht altersbedingt) 01.01.2017 - 31.12.2017	Stamm- personal 31.03.2017	Stamm- personal 30.06.2017	Stamm- personal 30.09.2017	Stamm- personal 31.12.2017	Stammpersonal (durchschnittl. Personalbestand)	Fluktuations- quote
Differenzierung nach Berufsgruppe							
ArbeiterIn Vermessung	1	12	12	12	12	12	8,3%
Außendienst	4	111	108	108	110	109	3,7%
BühnenhandwerkerIn, BühnenarbeiterIn	1	44	45	42	42	43	2,3%
ErzieherIn	61	941	925	957	955	945	6,5%
FernmeldetechnikerIn Elektrotechnik	2	20	20	19	20	20	10,1%
Forst	1	11	11	11	11	11	9,1%
GewandmeisterIn, SchneiderIn	1	35	37	37	38	37	2,7%
IngenieurIn Abfallbeseitigung, Stadtreinigung, Umweltschutz	1	24	21	22	23	23	4,4%
IngenieurIn Gartenbau, Friedhofs-, Forstdienst, Landespflege	1	12	12	12	13	12	8,2%
IngenieurIn Hochbau	3	68	68	69	67	68	4,4%
IngenieurIn Tiefbau	5	90	92	91	95	92	5,4%
IngenieurIn Vermessung	1	28	29	30	29	29	3,4%
Innendienst	51	2.054	2.057	2.061	2.076	2.062	2,5%
Juristischer Dienst	1	20	20	20	19	20	5,1%
Kaufmännische Dienste	1	24	26	28	29	27	3,7%
Kfz-Werkstattdienst	1	36	35	34	34	35	2,9%
Kinder-/SäuglingspflegerIn	4	130	135	140	137	136	3,0%
KraftfahrerIn	2	119	120	123	123	121	1,6%
MeisterIn, ArbeiterIn Abfallbeseitigung, Stadtreinigung, Umweltschutz	3	252	255	255	256	255	1,2%
MeisterIn, ArbeiterIn Elektrotechnik	2	51	52	52	52	52	3,9%

* weitere Berufe bzw. Berufsgruppen siehe nächste Seite

Tab. 16: Nicht altersbedingte Fluktuation nach Berufen bzw. Berufsgruppen

	Anzahl der Abgänge (nicht altersbedingt) 01.01.2017 - 31.12.2017	Stamm- personal 31.03.2017	Stamm- personal 30.06.2017	Stamm- personal 30.09.2017	Stamm- personal 31.12.2017	Stammpersonal (durchschnittl. Personalbestand)	Fluktuations- quote
Differenzierung nach Berufsgruppen							
MeisterIn, ArbeiterIn Gartenbau, Friedhofs-, Forstdienst, Landespflege	1	132	133	133	134	133	0,8%
MeisterIn, ArbeiterIn Tiefbau	1	57	57	58	57	57	1,7%
MusikschullehrerIn	1	77	78	86	116	89	1,1%
PflegehelferIn, Schwester, PflegerIn, FachkrankenpflegerIn	1	6	7	7	7	7	14,8%
Psychologe/In, Psychagoge/In, Pädagoge/In	1	25	23	23	22	23	4,3%
Reinigungsdienst / Hauswirtschaftliches Personal / Küchendienst	3	153	154	153	149	152	2,0%
SchreinerIn	1	12	12	11	11	12	8,7%
Sonstiges	7	205	207	210	204	207	3,4%
SozialarbeiterIn, Sozialpädagoge/In	6	276	276	279	290	280	2,1%
Technische MitarbeiterIn Tiefbau	2	47	48	46	46	47	4,3%
Wissenschaftliche/r MitarbeiterIn Museum	2	22	23	21	20	22	9,3%

Abb. 20: Prognose der Abgänge des Stammpersonals bis 2033 (z.B. altersbedingt)



Tab. 17: Prognose der Abgänge des Stammpersonals nach Aufgabenbereichen (z.B. altersbedingt)

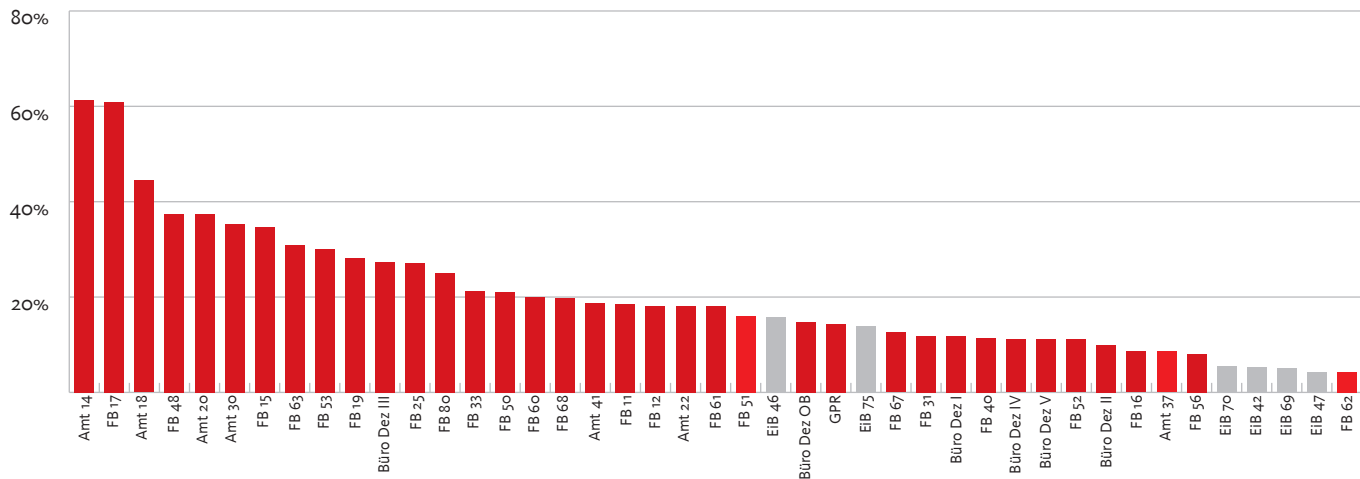
	2018	2019	2020	2021	2022	2023	2024	2025	2026	2027	2028	2029	2030	2031	2032	2033
Abgänge des Stammpersonals nach Aufgabenbereichen																
Verwaltung	44	30	26	56	64	86	71	73	83	88	98	64	101	75	86	80
Technik	50	26	19	46	36	58	47	61	57	65	68	50	56	62	67	69
Soziales	21	23	14	20	24	33	38	32	22	34	30	25	40	30	30	22
Sonstige Dienste	20	13	10	16	22	24	34	33	14	27	36	27	31	32	32	38
SUMME	135	92	69	138	146	201	190	199	176	214	232	166	228	199	215	209

PERSONALENTWICKLUNG

Tab. 18: Teilnahmen an Personalentwicklungsmaßnahmen 2017

Qualifizierung	
Master	16
Verwaltungsfachwirt	22
Fortbildungsmaßnahmen und Trainings	
gesamt	1.753
Unterstützungsangebote und Fortbildungsmaßnahmen für Führungskräfte	
gesamt	202
davon Management Brevier für Dienststellen- und Abteilungsleitungen	26
davon Management Brevier für Führungskräfte	104
davon gemeinsame Angebote der Management Breviers für alle Führungskräfte	72
Führungskompetenzbewertungen und Standortbestimmungen	
Standortbestimmungen	7
Anteil der mit Führungskompetenzbewertung besetzten Abteilungsleitungsstellen	100%

Abb. 21: Teilnehmerquote an den zentral finanzierten Fortbildungen der Personalentwicklung je Dienststelle 2017



HINWEIS: Eigenbetriebe finanzieren Teilnahmen ihrer MitarbeiterInnen an den Fortbildungen der Personalentwicklung aus dem dezentralen Fortbildungsbudget.

Abb. 22: Entwicklung der Sachaufwendungen für Aus- und Fortbildung sowie Umschulung pro Mitarbeitenden

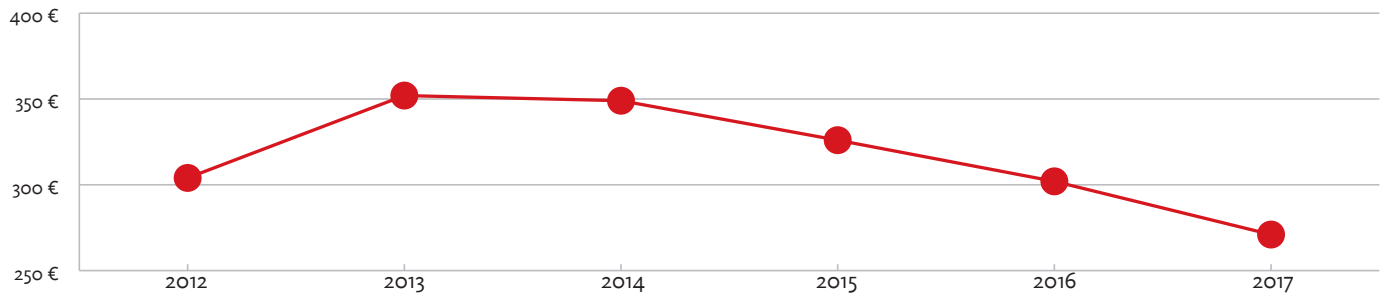
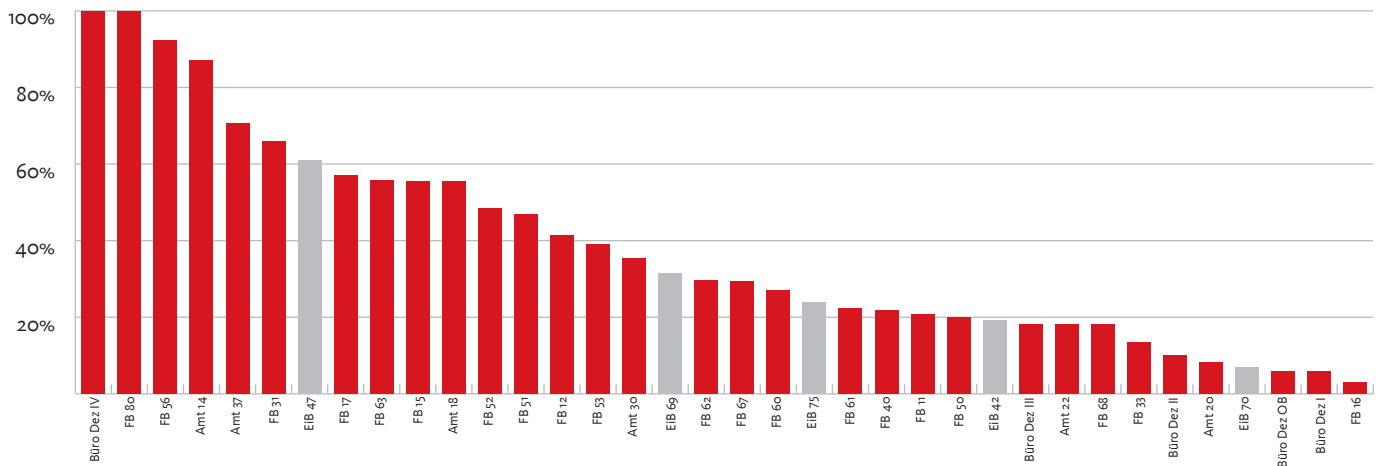


Abb. 23: Teilnehmerquote an dezentralen Fortbildungen je Dienststelle 2017



HINWEIS: Die Daten wurden von den jeweiligen Dienststellen gemeldet. Dienststellen, die keine Daten zurück gemeldet haben, konnten aus diesem Grund nicht mit aufgenommen werden.

BETRIEBLICHES GESUNDHEITSMANAGEMENT

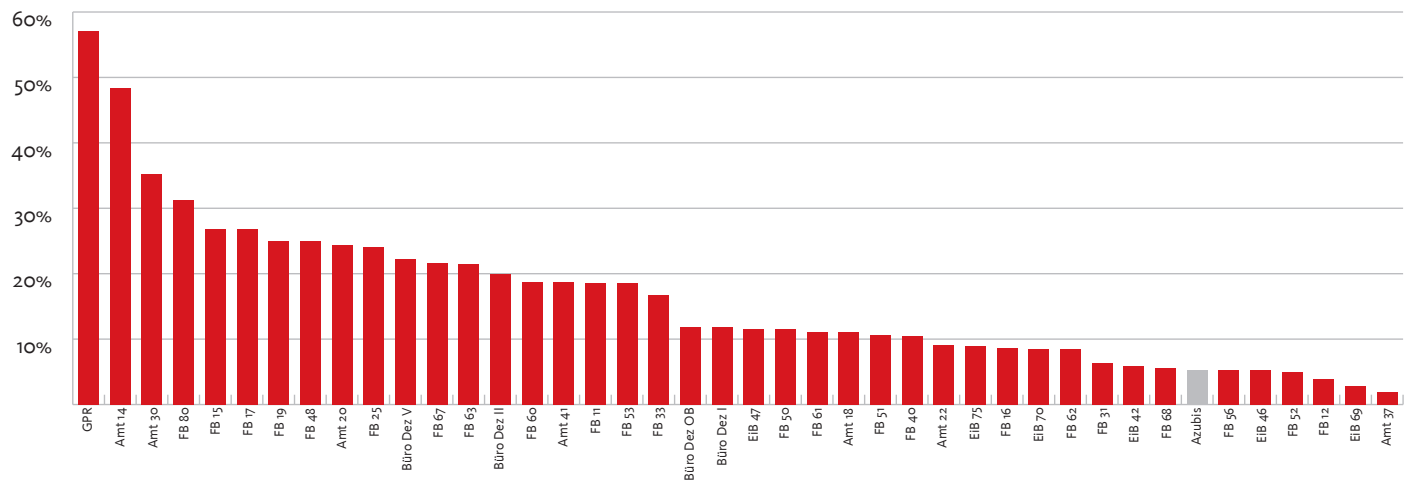
Tab. 19: Fortbildungsangebote Gesundheit 2017*

Fortbildungsangebote Gesundheit 2017			
Teilnahmen	1.097		
TeilnehmerInnen	765	weiblich	62,4%
		männlich	37,6%
Veranstaltungen insgesamt	69	stattgefunden	64
		abgesagt	5

Tab. 20: Dezentrale Gesundheitsaktivitäten 2017*

Dezentrale Gesundheitsaktivitäten 2017	
Teilnahmen	3.855
Maßnahmen insgesamt	70

Abb. 24: Teilnehmerquote an den Fortbildungsangeboten Gesundheit je Dienststelle 2017*

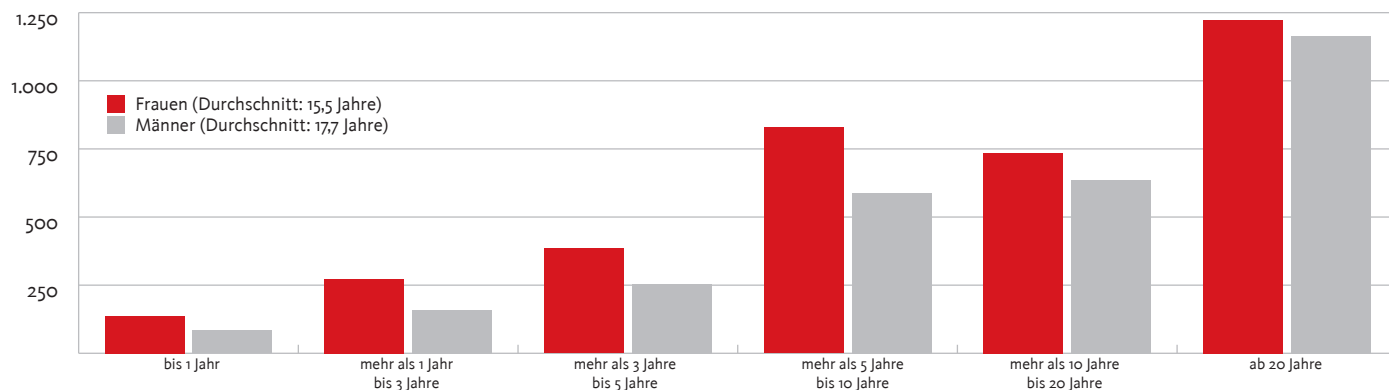


Weitere Informationen zum Thema Gesundheit bei der Stadt Mannheim finden Sie im Gesundheitsbericht 2017.

* Quelle: Betriebliches Gesundheitsmanagement

BETRIEBZUGEHÖRIGKEIT DES STAMMPERSONALS

Abb. 25: Betriebszugehörigkeit des Stammpersonals nach Geschlecht



Tab. 21: Betriebszugehörigkeit des Stammpersonals (Stand 31.12.2017)

Dauer der Betriebszugehörigkeit	bis 1 Jahr	mehr als 1 Jahr bis 3 Jahre	mehr als 3 Jahre bis 5 Jahre	mehr als 5 Jahre bis 10 Jahre	mehr als 10 Jahre bis 20 Jahre	ab 20 Jahre
Stammpersonal	221	431	638	1.418	1.371	2.387

ENTWICKLUNG DES PERSONALAUFWANDS

Fritz Luge
Teamleiter Personalplanung und Berichtswesen

Tab. 22: Entwicklung des Personalaufwands/der Rechnungsergebnisse 2007 - 2017

	2007	2008	2009	2010	2011	2012	2013	2014	2015	2016	2017*
Personalaufwand/Rechnungsergebnisse in Mio. €											
	206,1	215,5	227,7	233,0	241,7	253,4	262,8	278,2	288,8	302,0	310,0

* vorläufiges Rechnungsergebnis

Die Personalaufwendungen nehmen sowohl hinsichtlich der absoluten Höhe als auch ihres prozentualen Anteils am Gesamthaushalt mit rd. 25% einen hohen Stellenwert ein und machen es daher unverzichtbar, die Entwicklung dieses Kostenblocks nicht nur vorausschauend zu planen bzw. zu steuern, sondern auch ergänzend einer nachgehenden Betrachtung zu unterziehen. Dies gilt insbesondere auch vor dem Hintergrund, dass die Personalaufwandsquote aufgrund einer entsprechenden Entwicklung des Gesamthaushalts zuletzt zwar keine gravierenden Veränderungen aufweist, jährlich aber dennoch absolute Steigerungen im Volumen mehrerer Millionen Euro zu finanzieren sind.

Hinsichtlich des in Tab. 22 für das Jahr 2017 dargestellten vorläufigen Rechnungsergebnisses ist ergänzend anzumerken, dass im Rahmen des Neuen Kommunalen Haushaltsrechts (NKHR) Rückstellungen für Personen in der Altersteilzeit sowie mit Teilzeitvereinbarungen auf Sabbatjahrbasis zu bilden sind. Die im Jahr 2017 angefallenen Zuführungen (rd. 1,5 Mio. €) sowie die gleichzeitig für Beschäftigte in der Freistellungsphase in Anspruch genommenen Rückstellungen (rd. 0,6 Mio. €) sind Bestandteil des ausgewiesenen Rechnungsergebnisses.

Der gegenüber dem Jahr 2016 zu verzeichnende Anstieg der Personalaufwendungen wird teilweise durch einen Personalzuwachs bedingt. Während jedoch die Personalzuwächse der vergangenen Jahre im Wesentlichen durch die klassischen Angebotserweiterungen im Sozial- bzw. Pädagogikbereich geprägt waren, sieht sich die Verwaltung zwischenzeitlich generell mit neuen Herausforderungen konfrontiert.

Trotz des Bestrebens, die Kostensteigerungen zu begrenzen, war hier eine Personalmehrung letztlich unumgänglich. Zudem entwickelten verschiedene im Jahr 2016 getroffene Entscheidungen erst mit dem Folgejahr ihre volle Kostenwirksamkeit.

Im Zusammenhang mit der Ausweitung des Personalstandes darf letztlich aber nicht unberücksichtigt bleiben, dass zahlreiche Stellenerrichtungen mit einem vollständigen oder zumindest teilweisen Kostenersatz verknüpft sind.

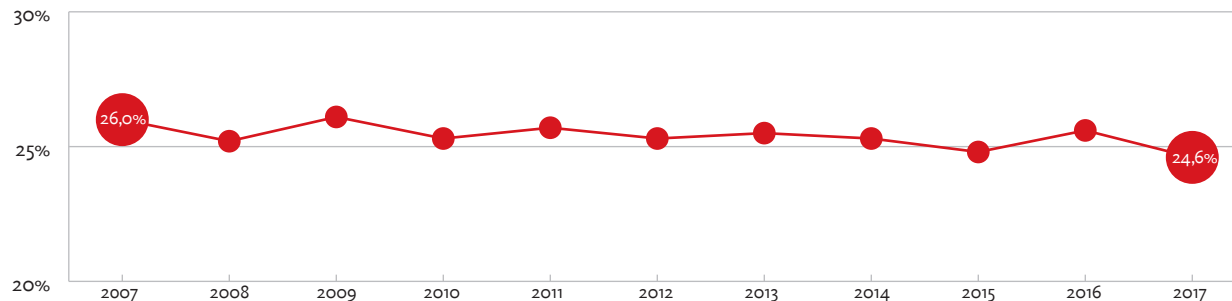
Insgesamt wird die Entwicklung der Personalaufwendungen aber gleichermaßen vom Ergebnis der Tarifvertragsverhandlungen sowie den Besoldungsanpassungen im Beamtenbereich beeinflusst. Dies gilt sowohl für die regelmäßigen linearen Anpassungen als auch für strukturelle Verbesserungen.

Darüber hinaus trat zum 01.01.2017 die zwischen den Tarifvertragsparteien vereinbarte neue Entgeltordnung in Kraft. Da gegenwärtig die Prüfung der seitens der Beschäftigten bis zum Jahresende vorgelegten Anträge andauert bzw. die personalwirtschaftliche Realisierung nicht vollständig ins Rechnungsergebnis eingeflossen war, sind die der Entgeltordnung zuzurechnenden finanziellen Folgerungen noch nicht abschließend bewertbar.

Eine erhebliche Relevanz ergibt sich aus der Beantwortung der Frage, ob die steigenden Personalaufwendungen mit dem Leistungszuwachs bzw. auch der allgemeinen Haushaltsentwicklung korrespondieren.

Die im Rahmen der Etatberatungen 2016/2017 mit einer Richtgröße von 25% diskutierte Personalaufwandsquote, d.h. der Anteil der Personalaufwendungen an den Gesamtausgaben des Ergebnishaushalts, liefert hierbei einen wichtigen Beitrag:

Abb. 26: Entwicklung der Personalaufwandsquote 2007 - 2017



Der entsprechende Vergleichswert für 2017 basiert auf dem vorläufigen Rechnungsergebnis.

Zur Vervollständigung des Gesamtbildes ist ergänzend darauf hinzuweisen, dass die im Rahmen eigenständiger Wirtschaftspläne beschlossenen Personalaufwendungen der Eigenbetriebe im Jahr 2017 ein Volumen von insgesamt rd. 100 Mio. € erreichten.

AUSFALLZEITEN

Abb. 27: Entwicklung der Krankheitsquote 2010 - 2017

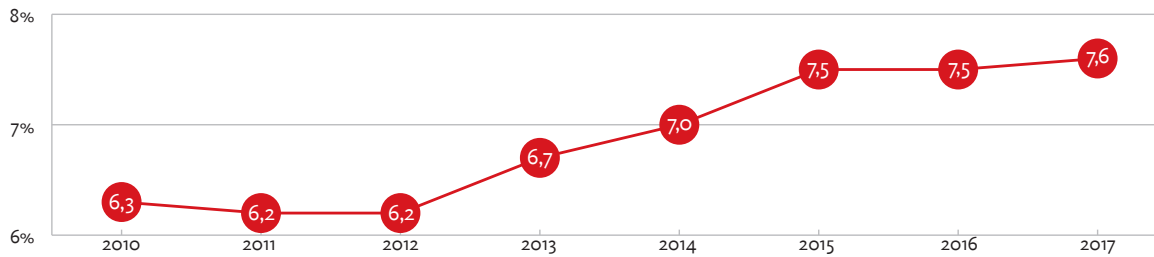
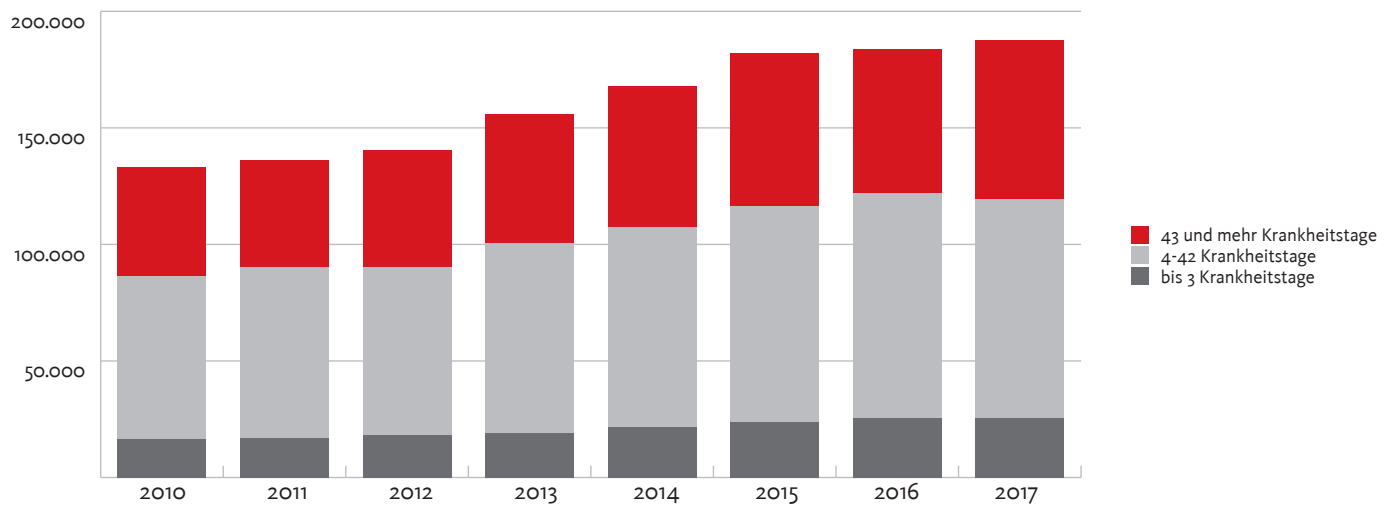


Abb. 28: Entwicklung der Anzahl der Krankheitstage 2010 - 2017



Weitere Informationen zum Thema Gesundheit bei der Stadt Mannheim finden Sie im [Gesundheitsbericht 2017](#).

HUMAN RESOURCES SUMMARIES

Kompakt.
Verständlich.
Übersichtlich.

Alle Dienststellen der Stadt
Mannheim auf einen Blick.

KURZERLÄUTERUNG HUMAN RESOURCES SUMMARIES

HUMAN RESOURCES SUMMARIES	
Stammpersonal	Unbefristet beschäftigte Personen (ohne Beurlaubte und künstlerisches Personal Nationaltheater)
Stammpersonal ohne ATZ-Freiphase	hierbei werden lediglich Beschäftigte berücksichtigt, die „vor Ort“ sind, d.h. Beschäftigte, die sich in der Freiphase des Altersteilzeitmodells befinden, werden nicht mitgezählt
FTE-Stammpersonal	auf Vollkraftanteile (Vollzeitäquivalente) heruntergerechnetes Stammpersonal, d.h. Teilzeitbeschäftigte werden nur mit ihrer tatsächlichen Arbeitszeit eingerechnet
Befristet Beschäftigte/Aushilfen	Personen mit einem befristeten Arbeitsverhältnis (ohne Auszubildende, Praktika, Volontariate u.a.)
Ruhende Beschäftigungsverhältnisse	Beurlaubte sowie Rente auf Zeit
Auszubildende	Personen, die in einem Ausbildungsverhältnis mit der Stadt Mannheim stehen
Teilzeitquote	Verhältnis der Teilzeitbeschäftigten zum Stammpersonal
Durchschnittsalter	Durchschnittliches Lebensalter des Stammpersonals
Anzahl der MitarbeiterInnen 56 Jahre und älter	Anzahl der Beschäftigten im Stammpersonal, deren Lebensalter bei mindestens 56 Jahren liegt
Frauenanteil	Anteil der weiblichen Beschäftigten am Stammpersonal
Anteil der Frauen in Führungspositionen	Anteil der weiblichen Führungskräfte der Ebenen 1 und 2 im Verhältnis zur Gesamtzahl der Führungskräfte der Ebenen 1 und 2

JAHRESBEZOGENE WERTE	
nicht altersbedingte Fluktuationsquote	Anteil der Beendigungen des aktiven Dienstes z.B. durch Kündigung oder Auflösungsvertrag am Stammpersonal (Vergangenheitsbetrachtung)
Personalaufwand (bei Redaktionsschluss)	Alle Aufwendungen für Mitarbeitende im aktiven Dienst inkl. Beiträge/Umlagen zur Sozialversicherung, ZVK und den KVBW sowie Aufwendungen für VersorgungsempfängerInnen

HINWEIS: detaillierte Informationen finden Sie im Glossar

DEZERNAT OB

LEISTUNGSZIELE HAUSHALT 2016/2017

11

PERSONAL

- Die Arbeitgeber- und Dienstherrenfunktion ist nach innen und außen gewährleistet.
- Dienstleistungen und Beratungen im Bereich Personalwesen sind ressourceneffizient sichergestellt.
- Die Motivation, die Arbeitszufriedenheit und die Gesundheit der Mitarbeiterinnen und Mitarbeiter sind gesichert.

13

PRESSE UND KOMMUNIKATION

- Die zentralen Themen der Stadt sind abgestimmt, aktuell und zeitgemäß nach innen und außen kommuniziert. Verwaltungshandeln und Verwaltungsentscheidungen sind nachvollziehbar und transparent dargestellt.

14

RECHNUNGSPRÜFUNGSAMT

- Alle Prüfungen sind termingerecht abgeschlossen.

15

RAT, BETEILIGUNG UND WAHLEN

- Mannheim bietet Teilhabemöglichkeiten für alle Einwohnerinnen und Einwohner und ist offen für deren Anliegen.
- Die kommunale Willensbildung ist durch umfassende Unterstützung der Gremienmitglieder und der Verwaltung ermöglicht, für die Öffentlichkeit ist Transparenz geschaffen.
- Alle Wahlen und Abstimmungen sind rechtmäßig und wirtschaftlich durchgeführt.
- Alle notwendigen zentralen Serviceleistungen sind schnell und wirtschaftlich erbracht.
- Die Rechnungsgeschäfte für alle Dienststellen des Dezernats OB sind ordnungsgemäß, korrekt und fristgerecht abgewickelt und verbucht.

17

ORGANISATIONS- UND PERSONALENTWICKLUNG

- Das Personal und die Organisation der Stadt Mannheim sind systematisch weiterentwickelt.

18

AMT DER GLEICHSTELLUNGSBEAUFTRAGTEN

- Mannheim fördert die tatsächliche Durchsetzung der Gleichberechtigung von Frauen und Männern und wirkt auf die Beseitigung bestehender Nachteile hin.

19

VIELFALT, INTERNATIONALES UND PROTOKOLL

- Der Fachbereich nutzt verschiedene Kommunikationskanäle zur wirkungsvollen Repräsentation der Stadt Mannheim.
- Die Stadt Mannheim pflegt internationale Beziehungen, nutzt europäische Fördergelder, führt europäische Projekte durch und bringt sich in europäische Netzwerke ein.
- Kommunale Integration ist gemäß den „Mannheimer Grundsätzen zur Integration“ gefördert.
- Die Chancengleichheit und aktive Teilhabe von Menschen vielfältiger sexueller und geschlechtlicher Identitäten sind gefördert.
- Die Inklusion von Menschen mit Behinderungen ist gefördert.

30

RECHTSAMT

- Die rechtliche Beratung der städtischen Dienststellen und Eigenbetriebe sowie der Verwaltungsspitze ist wirtschaftlich.
- Die gerichtliche Vertretung der Stadt ist interessengerecht und erfolgreich.
- Entscheidungen in Rechtsachen sind zeitnah getroffen.
- Der Versicherungsschutz der Stadt ist bedarfs- und risikogerecht geregelt, die Versicherungsbeiträge sind wirtschaftlich.
- Die Beratung und Schulung der städtischen Dienststellen und Eigenbetriebe auf dem Gebiet des Datenschutzes ist erfolgreich.

DEZERNAT OB

HUMAN RESOURCES SUMMARY DEZERNAT OB						
Kennzahlen	31.12.2015		31.12.2016		31.12.2017	
	Dez. OB	Stadtverwaltung Mannheim	Dez. OB	Stadtverwaltung Mannheim	Dez. OB	Stadtverwaltung Mannheim
Stammpersonal	316	6.396	314	6.348	305	6.466
Stammpersonal ohne ATZ-Freiphase	309	6.259	314	6.334	303	6.444
FTE-Stammpersonal	279,55	5.590,82	282,85	5.612,85	271,09	5.690,53
Befristet Beschäftigte/Aushilfen	25	389	19	384	17	356
Ruhende Beschäftigungsverhältnisse	21	316	17	313	22	324
Auszubildende	102	333	101	325	101	289
Teilzeitquote	33,9%	32,6%	33,1%	31,7%	36,1%	32,4%
Durchschnittsalter	48,2	46,2	48,8	46,1	47,7	46,3
Anzahl der MitarbeiterInnen 56 Jahre und älter	76	1.482	81	1.473	94	1.627
Frauenanteil	66,8%	55,4%	66,2%	55,4%	66,2%	55,4%
Anteil der Frauen in Führungspositionen	23,3%	31,8%	23,3%	33,1%	28,6%	34,1%

JAHRESBEZOGENE WERTE						
Kennzahlen	2015		2016		2017	
	Dez. OB	Stadtverwaltung Mannheim	Dez. OB	Stadtverwaltung Mannheim	Dez. OB	Stadtverwaltung Mannheim
nicht altersbedingte Fluktuationsquote	1,6%	2,3%	1,9%	2,9%	1,3%	2,7%
	Dez. OB	Anteil am Personalaufwand d. Kernverwaltung	Dez. OB	Anteil am Personalaufwand d. Kernverwaltung	Dez. OB	Anteil am Personalaufwand d. Kernverwaltung
Personalaufwand (bei Redaktionsschluss)	25.321.768 €	8,8%	26.428.436 €	8,7%	25.928.682 €	8,4%

HINWEIS: Auszubildende zum/zur Verwaltungsfachangestellten, StudentInnen der DHBW in der Fachrichtung Öffentliche Wirtschaft sowie StudentInnen der Hochschule für öffentliche Verwaltung sind dem FB 11 und somit dem Dezernat OB zugeordnet.

DEZERNAT OB

BÜRO OB

HUMAN RESOURCES SUMMARY BÜRO OB						
Kennzahlen	31.12.2015		31.12.2016		31.12.2017	
	Büro OB	Stadtverwaltung Mannheim	Büro OB	Stadtverwaltung Mannheim	Büro OB	Stadtverwaltung Mannheim
Stammpersonal	31	6.396	31	6.348	28	6.466
Stammpersonal ohne ATZ-Freiphase	31	6.259	31	6.334	28	6.444
FTE Stammpersonal	29,61	5.590,82	29,28	5.612,85	27,74	5.690,53
Befristet Beschäftigte/Aushilfen	5	389	7	384		356
Ruhende Beschäftigungsverhältnisse		316		313		324
Auszubildende	0	333	0	325	0	289
Teilzeitquote	22,6%	32,6%	32,3%	31,7%	21,4%	32,4%
Durchschnittsalter	47,5	46,2	47,5	46,1	50,8	46,3
Anzahl der MitarbeiterInnen 56 Jahre und älter	7	1.482	8	1.473	8	1.627
Frauenanteil	61,3%	55,4%	61,3%	55,4%	60,7%	55,4%
Anteil der Frauen in Führungspositionen	11,1%	31,8%	11,1%	33,1%	11,1%	34,1%

JAHRESBEZOGENE WERTE						
Kennzahlen	2015		2016		2017	
	Büro OB	Stadtverwaltung Mannheim	Büro OB	Stadtverwaltung Mannheim	Büro OB	Stadtverwaltung Mannheim
nicht altersbedingte Fluktuationsquote	0,0%	2,3%	6,5%	2,9%	3,4%	2,7%
	Büro OB	Anteil am Personalaufwand d. Kernverwaltung	Büro OB	Anteil am Personalaufwand d. Kernverwaltung	Büro OB	Anteil am Personalaufwand d. Kernverwaltung
Personalaufwand (bei Redaktionsschluss)	3.072.915 €	1,1%	3.165.879 €	1,0%	3.045.316 €	1,0%

HINWEIS: Aufgrund der organisatorischen Zuordnung sind in den Angaben die MitarbeiterInnen der Strategischen Steuerung, des Beteiligungsmanagements, der Stabsstelle Arbeitssicherheit sowie der Koordinierungsstelle CHANGE² enthalten. Mit Abschluss der Neuorganisation der Presse- und Kommunikationstätigkeit wurde zum 01.01.2017 eine Stabsstelle „Presse und Kommunikation“ beim Oberbürgermeister eingerichtet.

DEZERNAT OB

11 - FACHBEREICH PERSONAL

HUMAN RESOURCES SUMMARY FACHBEREICH 11						
Kennzahlen	31.12.2015		31.12.2016		31.12.2017	
	FB 11	Stadtverwaltung Mannheim	FB 11	Stadtverwaltung Mannheim	FB 11	Stadtverwaltung Mannheim
Stammpersonal	87	6.396	90	6.348	88	6.466
Stammpersonal ohne ATZ-Freiphase	87	6.259	90	6.334	87	6.444
FTE-Stammpersonal	76,24	5.590,82	79,05	5.612,85	74,82	5.690,53
Befristet Beschäftigte/Aushilfen	6	389		384	6	356
Ruhende Beschäftigungsverhältnisse	7	316	6	313	9	324
Auszubildende	99	333	98	325	97	289
Teilzeitquote	39,1%	32,6%	37,8%	31,7%	43,2%	32,4%
Durchschnittsalter	45,6	46,2	45,9	46,1	46,0	46,3
Anzahl der MitarbeiterInnen 56 Jahre und älter	16	1.482	19	1.473	28	1.627
Frauenanteil	78,2%	55,4%	77,8%	55,4%	78,4%	55,4%
Anteil der Frauen in Führungspositionen	25,0%	31,8%	33,3%	33,1%	100%	34,1%

JAHRESBEZOGENE WERTE						
Kennzahlen	2015		2016		2017	
	FB 11	Stadtverwaltung Mannheim	FB 11	Stadtverwaltung Mannheim	FB 11	Stadtverwaltung Mannheim
nicht altersbedingte Fluktuationsquote	0,0%	2,3%	2,2%	2,9%	1,1%	2,7%
	FB 11	Anteil am Personalaufwand d. Kernverwaltung	FB 11	Anteil am Personalaufwand d. Kernverwaltung	FB 11	Anteil am Personalaufwand d. Kernverwaltung
Personalaufwand (bei Redaktionsschluss)	9.157.682 €	3,2%	9.586.273 €	3,2%	9.579.218 €	3,1%

HINWEIS: Auszubildende zum/zur Verwaltungsfachangestellten, StudentInnen der DHBW in der Fachrichtung Öffentliche Wirtschaft sowie StudentInnen der Hochschule für öffentliche Verwaltung sind dem FB 11 zugeordnet. Der Personalaufwand beinhaltet auch die zentral bewirtschafteten Mittel für die Ausbildung, die anschließende Übernahme sowie für die arbeitsmedizinische Untersuchung. Die Fachbereiche Personal sowie Organisations- und Personalentwicklung wurden zwischenzeitlich zum Fachbereich Organisation und Personal zusammengelegt.

DEZERNAT OB

13 - FACHBEREICH PRESSE UND KOMMUNIKATION

HUMAN RESOURCES SUMMARY FACHBEREICH 13						
Kennzahlen	31.12.2015		31.12.2016		31.12.2017	
	FB 13	Stadtverwaltung Mannheim	FB 13	Stadtverwaltung Mannheim	FB 13	Stadtverwaltung Mannheim
Stammpersonal	12	6.396		6.348	Verlagerung im Rahmen der Neuorganisation der Presse- und Kommunikationstätigkeit	
Stammpersonal ohne ATZ-Freiphase	12	6.259		6.334		
FTE-Stammpersonal	11,64	5.590,82	3,64	5.612,85		
Befristet Beschäftigte/Aushilfen	0	389	0	384		
Ruhende Beschäftigungsverhältnisse	0	316	0	313		
Auszubildende	0	333	0	325		
Teilzeitquote	8,3%	32,6%	25,0%	31,7%		
Durchschnittsalter	41,1	46,2	43,4	46,1		
Anzahl der MitarbeiterInnen 56 Jahre und älter		1.482	0	1.473		
Frauenanteil	58,3%	55,4%	100,0%	55,4%		
Anteil der Frauen in Führungspositionen	100,0%	31,8%	0,0%	33,1%		

JAHRESBEZOGENE WERTE						
Kennzahlen	2015		2016		2017	
	FB 13	Stadtverwaltung Mannheim	FB 13	Stadtverwaltung Mannheim	FB 13	Stadtverwaltung Mannheim
nicht altersbedingte Fluktuationsquote	16,3%	2,3%	0,0%	2,9%		
	FB 13	Anteil am Personalaufwand d. Kernverwaltung	FB 13	Anteil am Personalaufwand d. Kernverwaltung	FB 13	Anteil am Personalaufwand d. Kernverwaltung
Personalaufwand (bei Redaktionsschluss)	852.170 €	0,3%	707.037 €	0,2%		

HINWEIS: Aufgrund der Neuorganisation der Presse- und Kommunikationstätigkeit wurden die Aufgaben sowie die zugehörigen Stellen der internen Kommunikation zum 01.08.2016 zu FB 17 verlagert. Des Weiteren wurde zum 01.11.2016 bei FB 15 ein Online-Büro eingerichtet und damit die Aufgabe der Konzeptionierung, Planung, Verfügbarmachung und Steuerung der externen digitalen Medien verlagert sowie die Pressereferentinnen zum 30.08.2016 direkt den Dezernaten I-V zugeordnet. Verbleibende Aufgaben wurden zum 01.01.2017 bei der Stabsstelle „Presse und Kommunikation“ beim Oberbürgermeister angesiedelt.

DEZERNAT OB

14 - RECHNUNGSPRÜFUNGSAMT

HUMAN RESOURCES SUMMARY AMT 14						
Kennzahlen	31.12.2015		31.12.2016		31.12.2017	
	Amt 14	Stadtverwaltung Mannheim	Amt 14	Stadtverwaltung Mannheim	Amt 14	Stadtverwaltung Mannheim
Stammpersonal	32	6.396	31	6.348	31	6.466
Stammpersonal ohne ATZ-Freiphase	32	6.259	31	6.334	31	6.444
FTE-Stammpersonal	28,71	5.590,82	28,40	5.612,85	27,90	5.690,53
Befristet Beschäftigte/Aushilfen	0	389	0	384	0	356
Ruhende Beschäftigungsverhältnisse	0	316	0	313	0	324
Auszubildende	0	333	0	325	0	289
Teilzeitquote	31,3%	32,6%	29,0%	31,7%	32,3%	32,4%
Durchschnittsalter	52,4	46,2	53,6	46,1	54,6	46,3
Anzahl der MitarbeiterInnen 56 Jahre und älter	11	1.482	12	1.473	16	1.627
Frauenanteil	43,8%	55,4%	41,9%	55,4%	41,9%	55,4%
Anteil der Frauen in Führungspositionen	0,0%	31,8%	0,0%	33,1%	0,0%	34,1%

JAHRESBEZOGENE WERTE						
Kennzahlen	2015		2016		2017	
	Amt 14	Stadtverwaltung Mannheim	Amt 14	Stadtverwaltung Mannheim	Amt 14	Stadtverwaltung Mannheim
nicht altersbedingte Fluktuationsquote	3,2%	2,3%	0,0%	2,9%	0,0%	2,7%
	Amt 14	Anteil am Personalaufwand d. Kernverwaltung	Amt 14	Anteil am Personalaufwand d. Kernverwaltung	Amt 14	Anteil am Personalaufwand d. Kernverwaltung
Personalaufwand (bei Redaktionsschluss)	2.612.194 €	0,9%	2.712.727 €	0,9%	2.768.644 €	0,9%

DEZERNAT OB

15 - FACHBEREICH RAT, BETEILIGUNG UND WAHLEN

HUMAN RESOURCES SUMMARY FACHBEREICH 15						
Kennzahlen	31.12.2015		31.12.2016		31.12.2017	
	FB 15	Stadtverwaltung Mannheim	FB 15	Stadtverwaltung Mannheim	FB 15	Stadtverwaltung Mannheim
Stammpersonal	52	6.396	53	6.348	50	6.466
Stammpersonal ohne ATZ-Freiphase	48	6.259	53	6.334	50	6.444
FTE-Stammpersonal	47,37	5.590,82	50,86	5.612,85	47,82	5.690,53
Befristet Beschäftigte/Aushilfen		389		384		356
Ruhende Beschäftigungsverhältnisse		316	0	313	0	324
Auszubildende		333		325		289
Teilzeitquote	28,8%	32,6%	22,6%	31,7%	26,0%	32,4%
Durchschnittsalter	49,5	46,2	47,8	46,1	47,3	46,3
Anzahl der MitarbeiterInnen 56 Jahre und älter	17	1.482	18	1.473	16	1.627
Frauenanteil	51,9%	55,4%	50,9%	55,4%	54,0%	55,4%
Anteil der Frauen in Führungspositionen	0,0%	31,8%	0,0%	33,1%	0,0%	34,1%

JAHRESBEZOGENE WERTE						
Kennzahlen	2015		2016		2017	
	FB 15	Stadtverwaltung Mannheim	FB 15	Stadtverwaltung Mannheim	FB 15	Stadtverwaltung Mannheim
nicht altersbedingte Fluktuationsquote	0,0%	2,3%	0,0%	2,9%	0,0%	2,7%
Personalaufwand (bei Redaktionsschluss)	FB 15	Anteil am Personalaufwand d. Kernverwaltung	FB 15	Anteil am Personalaufwand d. Kernverwaltung	FB 15	Anteil am Personalaufwand d. Kernverwaltung
	3.258.471 €	1,1%	3.376.599 €	1,1%	3.351.274 €	1,1%

HINWEIS: Im Rahmen der Neuorganisation der Presse- und Kommunikationstätigkeit wurden die Aufgaben sowie die zugehörigen Stellen für das Online-Büro von FB 13 zum 01.11.2016 zu FB 15 verlagert.

DEZERNAT OB

17 - FACHBEREICH ORGANISATIONS- UND PERSONALENTWICKLUNG

HUMAN RESOURCES SUMMARY FACHBEREICH 17						
Kennzahlen	31.12.2015		31.12.2016		31.12.2017	
	FB 17	Stadtverwaltung Mannheim	FB 17	Stadtverwaltung Mannheim	FB 17	Stadtverwaltung Mannheim
Stammpersonal	38	6.396	40	6.348	41	6.466
Stammpersonal ohne ATZ-Freiphase	38	6.259	40	6.334	41	6.444
FTE-Stammpersonal	33,67	5.590,82	35,60	5.612,85	36,61	5.690,53
Befristet Beschäftigte/Aushilfen	5	389		384		356
Ruhende Beschäftigungsverhältnisse	5	316		313		324
Auszubildende	0	333	0	325	0	289
Teilzeitquote	39,5%	32,6%	40,0%	31,7%	41,5%	32,4%
Durchschnittsalter	41,9	46,2	43,2	46,1	43,6	46,3
Anzahl der MitarbeiterInnen 56 Jahre und älter		1.482		1.473	5	1.627
Frauenanteil	73,7%	55,4%	70,0%	55,4%	68,3%	55,4%
Anteil der Frauen in Führungspositionen	66,7%	31,8%	75,0%	33,1%	75,0%	34,1%

JAHRESBEZOGENE WERTE						
Kennzahlen	2015		2016		2017	
	FB 17	Stadtverwaltung Mannheim	FB 17	Stadtverwaltung Mannheim	FB 17	Stadtverwaltung Mannheim
nicht altersbedingte Fluktuationsquote	0,0%	2,3%	0,0%	2,9%	5,0%	2,7%
	FB 17	Anteil am Personalaufwand d. Kernverwaltung	FB 17	Anteil am Personalaufwand d. Kernverwaltung	FB 17	Anteil am Personalaufwand d. Kernverwaltung
Personalaufwand (bei Redaktionsschluss)	2.641.682 €	0,9%	2.691.531 €	0,9%	2.832.242 €	0,9%

HINWEIS: Im Rahmen der Neuorganisation der Presse- und Kommunikationstätigkeit wurden die Aufgaben sowie die zugehörigen Stellen der internen Kommunikation von FB 13 zum 01.08.2016 zu FB 17 verlagert. Die Fachbereiche Personal sowie Organisations- und Personalentwicklung wurden zwischenzeitlich zum Fachbereich Organisation und Personal zusammengelegt.

DEZERNAT OB

18 - AMT DER GLEICHSTELLUNGSBEAUFTRAGTEN

HUMAN RESOURCES SUMMARY AMT 18						
Kennzahlen	31.12.2015		31.12.2016		31.12.2017	
	Amt 18	Stadtverwaltung Mannheim	Amt 18	Stadtverwaltung Mannheim	Amt 18	Stadtverwaltung Mannheim
Stammpersonal	8	6.396	9	6.348	8	6.466
Stammpersonal ohne ATZ-Freiphase	8	6.259	9	6.334	8	6.444
FTE-Stammpersonal	6,82	5.590,82	7,64	5.612,85	7,14	5.690,53
Befristet Beschäftigte/Aushilfen		389		384		356
Ruhende Beschäftigungsverhältnisse	0	316	0	313		324
Auszubildende	0	333	0	325	0	289
Teilzeitquote	37,5%	32,6%	44,4%	31,7%	37,5%	32,4%
Durchschnittsalter	52,8	46,2	53,5	46,1	49,3	46,3
Anzahl der MitarbeiterInnen 56 Jahre und älter		1.482		1.473		1.627
Frauenanteil	100,0%	55,4%	100,0%	55,4%	100,0%	55,4%
Anteil der Frauen in Führungspositionen	100,0%	31,8%	100,0%	33,1%	100,0%	34,1%

JAHRESBEZOGENE WERTE						
Kennzahlen	2015		2016		2017	
	Amt 18	Stadtverwaltung Mannheim	Amt 18	Stadtverwaltung Mannheim	Amt 18	Stadtverwaltung Mannheim
nicht altersbedingte Fluktuationsquote	0,0%	2,3%	0,0%	2,9%	0,0%	2,7%
	Amt 18	Anteil am Personalaufwand d. Kernverwaltung	Amt 18	Anteil am Personalaufwand d. Kernverwaltung	Amt 18	Anteil am Personalaufwand d. Kernverwaltung
Personalaufwand (bei Redaktionsschluss)	436.173 €	0,2%	522.454 €	0,2%	525.687 €	0,2%

DEZERNAT OB

19 - FACHBEREICH VIELFALT, INTERNATIONALES UND PROTOKOLL

HUMAN RESOURCES SUMMARY FACHBEREICH 19						
Kennzahlen	31.12.2015		31.12.2016		31.12.2017	
	FB 19	Stadtverwaltung Mannheim	FB 19	Stadtverwaltung Mannheim	FB 19	Stadtverwaltung Mannheim
Stammpersonal	23	6.396	25	6.348	27	6.466
Stammpersonal ohne ATZ-Freiphase	23	6.259	25	6.334	26	6.444
FTE-Stammpersonal	19,62	5.590,82	20,76	5.612,85	21,19	5.690,53
Befristet Beschäftigte/Aushilfen		389		384		356
Ruhende Beschäftigungsverhältnisse		316		313		324
Auszubildende		333		325		289
Teilzeitquote	39,1%	32,6%	44,0%	31,7%	51,9%	32,4%
Durchschnittsalter	46,3	46,2	45,6	46,1	45,9	46,3
Anzahl der MitarbeiterInnen 56 Jahre und älter	5	1.482	5	1.473	6	1.627
Frauenanteil	69,6%	55,4%	72,0%	55,4%	70,4%	55,4%
Anteil der Frauen in Führungspositionen	0,0%	31,8%	0,0%	33,1%	0,0%	34,1%

JAHRESBEZOGENE WERTE						
Kennzahlen	2015		2016		2017	
	FB 19	Stadtverwaltung Mannheim	FB 19	Stadtverwaltung Mannheim	FB 19	Stadtverwaltung Mannheim
nicht altersbedingte Fluktuationsquote	4,8%	2,3%	0,0%	2,9%	0,0%	2,7%
	FB 19	Anteil am Personalaufwand d. Kernverwaltung	FB 19	Anteil am Personalaufwand d. Kernverwaltung	FB 19	Anteil am Personalaufwand d. Kernverwaltung
Personalaufwand (bei Redaktionsschluss)	1.350.670 €	0,5%	1.540.665 €	0,5%	1.637.351 €	0,5%

HINWEIS: Im Zuge der Konzentration der Aufgaben des Vielfaltsmanagements im FB 19 erfolgte im Jahr 2016 eine Neubenennung des Fachbereichs in Vielfalt, Internationales und Protokoll.

DEZERNAT OB

30 - RECHTSAMT

HUMAN RESOURCES SUMMARY AMT 30						
Kennzahlen	31.12.2015		31.12.2016		31.12.2017	
	Amt 30	Stadtverwaltung Mannheim	Amt 30	Stadtverwaltung Mannheim	Amt 30	Stadtverwaltung Mannheim
Stammpersonal	17	6.396	14	6.348	16	6.466
Stammpersonal ohne ATZ-Freiphase	14	6.259	14	6.334	16	6.444
FTE-Stammpersonal	13,40	5.590,82	12,57	5.612,85	14,67	5.690,53
Befristet Beschäftigte/Aushilfen		389		384	0	356
Ruhende Beschäftigungsverhältnisse		316		313		324
Auszubildende	0	333	0	325	0	289
Teilzeitquote	41,2%	32,6%	21,4%	31,7%	18,8%	32,4%
Durchschnittsalter	51,8	46,2	49,6	46,1	48,1	46,3
Anzahl der MitarbeiterInnen 56 Jahre und älter	8	1.482	6	1.473	5	1.627
Frauenanteil	70,6%	55,4%	57,1%	55,4%	56,3%	55,4%
Anteil der Frauen in Führungspositionen	0,0%	31,8%	0,0%	33,1%	33,3%	34,1%

JAHRESBEZOGENE WERTE						
Kennzahlen	2015		2016		2017	
	Amt 30	Stadtverwaltung Mannheim	Amt 30	Stadtverwaltung Mannheim	Amt 30	Stadtverwaltung Mannheim
nicht altersbedingte Fluktuationsquote	0,0%	2,3%	6,3%	2,9%	0,0%	2,7%
	Amt 30	Anteil am Personalaufwand d. Kernverwaltung	Amt 30	Anteil am Personalaufwand d. Kernverwaltung	Amt 30	Anteil am Personalaufwand d. Kernverwaltung
Personalaufwand (bei Redaktionsschluss)	1.163.964 €	0,4%	1.191.136 €	0,4%	1.325.639 €	0,4%

DEZERNAT OB

48 - FACHBEREICH STADTMARKETING

HUMAN RESOURCES SUMMARY FACHBEREICH 48						
Kennzahlen	31.12.2015		31.12.2016		31.12.2017	
	FB 48	Stadtverwaltung Mannheim	FB 48	Stadtverwaltung Mannheim	FB 48	Stadtverwaltung Mannheim
Stammpersonal	8	6.396	8	6.348	8	6.466
Stammpersonal ohne ATZ-Freiphase	8	6.259	8	6.334	8	6.444
FTE-Stammpersonal	4,74	5.590,82	6,33	5.612,85	5,58	5.690,53
Befristet Beschäftigte/Aushilfen	0	389	0	384	0	356
Ruhende Beschäftigungsverhältnisse	0	316	0	313	0	324
Auszubildende	0	333	0	325	0	289
Teilzeitquote	62,5%	32,6%	37,5%	31,7%	50,0%	32,4%
Durchschnittsalter	46,7	46,2	51,1	46,1	48,1	46,3
Anzahl der MitarbeiterInnen 56 Jahre und älter		1.482		1.473		1.627
Frauenanteil	87,5%	55,4%	75,0%	55,4%	87,5%	55,4%
Anteil der Frauen in Führungspositionen	0,0%	31,8%	0,0%	33,1%	0,0%	34,1%

JAHRESBEZOGENE WERTE						
Kennzahlen	2015		2016		2017	
	FB 48	Stadtverwaltung Mannheim	FB 48	Stadtverwaltung Mannheim	FB 48	Stadtverwaltung Mannheim
nicht altersbedingte Fluktuationsquote	12,5%	2,3%	11,8%	2,9%	0,0%	2,7%
	FB 48	Anteil am Personalaufwand d. Kernverwaltung	FB 48	Anteil am Personalaufwand d. Kernverwaltung	FB 48	Anteil am Personalaufwand d. Kernverwaltung
Personalaufwand (bei Redaktionsschluss)	249.673 €	0,1%	313.155 €	0,1%	262.913 €	0,1%

HINWEIS: Lediglich die MitarbeiterInnen der Tourist-Information sind bei der Stadt Mannheim beschäftigt und werden entsprechend des Stellenplans hier aufgeführt.

DEZERNAT OB

91 - GESAMTPERSONALRAT

HUMAN RESOURCES SUMMARY GPR						
Kennzahlen	31.12.2015		31.12.2016		31.12.2017	
	GPR	Stadtverwaltung Mannheim	GPR	Stadtverwaltung Mannheim	GPR	Stadtverwaltung Mannheim
Stammpersonal	6	6.396	7	6.348	7	6.466
Stammpersonal ohne ATZ-Freiphase	6	6.259	7	6.334	7	6.444
FTE-Stammpersonal	5,72	5.590,82	6,72	5.612,85	6,62	5.690,53
Befristet Beschäftigte/Aushilfen	0	389	0	384	0	356
Ruhende Beschäftigungsverhältnisse	0	316	0	313	0	324
Auszubildende	0	333	0	325	0	289
Teilzeitquote	16,7%	32,6%	14,3%	31,7%	28,6%	32,4%
Durchschnittsalter	51,1	46,2	52,5	46,1	53,5	46,3
Anzahl der MitarbeiterInnen 56 Jahre und älter		1.482		1.473		1.627
Frauenanteil	66,7%	55,4%	71,4%	55,4%	71,4%	55,4%
Anteil der Frauen in Führungspositionen	100,0%	31,8%	100,0%	33,1%	100,0%	34,1%

JAHRESBEZOGENE WERTE						
Kennzahlen	2015		2016		2017	
	GPR	Stadtverwaltung Mannheim	GPR	Stadtverwaltung Mannheim	GPR	Stadtverwaltung Mannheim
nicht altersbedingte Fluktuationsquote	0,0%	2,3%	0,0%	2,9%	0,0%	2,7%
	GPR	Anteil am Personalaufwand d. Kernverwaltung	GPR	Anteil am Personalaufwand d. Kernverwaltung	GPR	Anteil am Personalaufwand d. Kernverwaltung
Personalaufwand (bei Redaktionsschluss)	356.858 €	0,1%	447.145 €	0,1%	473.106 €	0,2%

DEZERNAT OB

92 - GESAMTSCHWERBEHINDERTENVERTRETUNG

HUMAN RESOURCES SUMMARY GSV						
Kennzahlen	31.12.2015		31.12.2016		31.12.2017	
	GSV	Stadtverwaltung Mannheim	GSV	Stadtverwaltung Mannheim	GSV	Stadtverwaltung Mannheim
Stammpersonal	2	6.396	2	6.348	1	6.466
Stammpersonal ohne ATZ-Freiphase	2	6.259	2	6.334	1	6.444
FTE-Stammpersonal	2,00	5.590,82	2,00	5.612,85	1,00	5.690,53
Befristet Beschäftigte/Aushilfen	0	389	0	384	1	356
Ruhende Beschäftigungsverhältnisse	0	316	0	313	1	324
Auszubildende	0	333	0	325	0	289
Teilzeitquote	0,0%	32,6%	0,0%	31,7%	0,0%	32,4%
Durchschnittsalter	51,1	46,2	52,0	46,1		46,3
Anzahl der MitarbeiterInnen 56 Jahre und älter		1.482		1.473		1.627
Frauenanteil	50,0%	55,4%	50,0%	55,4%	0,0%	55,4%
Anteil der Frauen in Führungspositionen	0,0%	31,8%	0,0%	33,1%	0,0%	34,1%

JAHRESBEZOGENE WERTE						
Kennzahlen	2015		2016		2017	
	GSV	Stadtverwaltung Mannheim	GSV	Stadtverwaltung Mannheim	GSV	Stadtverwaltung Mannheim
nicht altersbedingte Fluktuationsquote	0,0%	2,3%	0,0%	2,9%	0,0%	2,7%
	GSV	Anteil am Personalaufwand d. Kernverwaltung	GSV	Anteil am Personalaufwand d. Kernverwaltung	GSV	Anteil am Personalaufwand d. Kernverwaltung
Personalaufwand (bei Redaktionsschluss)	169.315 €	0,1%	173.832 €	0,1%	175.153 €	0,1%

DEZERNAT I

LEISTUNGSZIELE HAUSHALT 2016/2017

12

INFORMATIONSTECHNOLOGIE

- Die IT ist verfügbar.
- IT-Innovationen, Entwicklungen und Trends sind für alle Bereiche der Stadt beobachtet, zukunftsorientiert bewertet und gegebenenfalls eingeführt.

20

STADTKÄMMEREI

- Das Finanzwesen ist vollständig an die aktuellen rechtlichen Rahmenbedingungen angepasst.
- Die Liquidität der Stadt ist zu jeder Zeit gesichert.
- Alle Aufwendungen und Erträge sind verursachungsgerecht den Produkten zugeordnet.
- Der Jahresabschluss ist testierfähig.
- Die Haushaltsplanaufstellung und der Vollzug sind gesetzeskonform.
- Die Rechnungsgeschäfte für alle Dienststellen des Dezernats I sind ordnungsgemäß, korrekt und fristgerecht abgewickelt und verbucht.

22

STEUERAMT

- Die finanziellen Ansprüche der Stadt sind rechtskonform und sachgemäß gesichert.
- Alle Anträge auf Ausstellung einer Zuwendungsbestätigung sind rechtmäßig entschieden.

31

SICHERHEIT UND ORDNUNG

- Gefahren für die öffentliche Sicherheit und Ordnung sind abgewehrt.
- Die verkehrsbehördlichen Anordnungen sind getroffen und alle Regelungen sind überwacht.
- Die Regelungen zum Verbraucherschutz, zur Tiergesundheit und zur Lebensmittelhygiene sowie zu Bedarfsgegenständen sind eingehalten und überwacht.
- Alle Gewerbebetriebe und Gaststättenbetriebe sind erfasst und die Zuverlässigkeit der Gewerbetreibenden ist überwacht.
- Die Tiere sind gesund und in artgerechter Haltung.
- Die waffen-, sprengstoff- und jagdrechtlichen Anträge sind entschieden und die ordnungsgemäße Aufbewahrung von Waffen ist kontrolliert.

37

FEUERWEHR UND KATASTROPHENSCHUTZ

- Alle Einsätze werden nach den Vorgaben der Schutzzieldefinition aus dem Brandschutzbedarfsplan durchgeführt.
- Die Gebäude und Anlagen im Stadtgebiet sind nach den gesetzlichen Vorgaben, Normen und Regeln der Technik des vorbeugenden Brand- und Gefahrenschutzes errichtet und betrieben, die Infrastruktur für den abwehrenden Brandschutz ist rechtskonform umgesetzt.
- Die vorbereitenden Maßnahmen zum Schutz von Menschen, Tieren, Sachwerten und der Umwelt bei Großschadensereignissen und Katastrophen sind getroffen und liegen als Entscheidungsgrundlage vor.
- Die Planungen und Maßnahmen zur lebensnotwendigen Versorgung der Bevölkerung und zum Schutz bedeutsamer Sachwerte sind erstellt und situationsbezogen umsetzbar.
- Der Feuersicherheitswachdienst sorgt für einen sicheren Ablauf von Veranstaltungen und gewährt bei Vorfällen schnelle und professionelle Hilfe.
- Die Dienstleistungen für Dritte sind erbracht.

DEZERNAT I

HUMAN RESOURCES SUMMARY DEZERNAT I						
Kennzahlen	31.12.2015		31.12.2016		31.12.2017	
	Dez. I	Stadtverwaltung Mannheim	Dez. I	Stadtverwaltung Mannheim	Dez. I	Stadtverwaltung Mannheim
Stammpersonal	1.003	6.396	1.004	6.348	808	6.466
Stammpersonal ohne ATZ-Freiphase	990	6.259	1.003	6.334	807	6.444
FTE-Stammpersonal	925,18	5.590,82	936,15	5.612,85	751,06	5.690,53
Befristet Beschäftigte/Aushilfen	29	389	20	384	16	356
Ruhende Beschäftigungsverhältnisse	23	316	31	313	25	324
Auszubildende	9	333	10	325	8	289
Teilzeitquote	21,6%	32,6%	20,5%	31,7%	19,6%	32,4%
Durchschnittsalter	46,5	46,2	46,4	46,1	44,7	46,3
Anzahl der MitarbeiterInnen 56 Jahre und älter	209	1.482	212	1.473	155	1.627
Frauenanteil	37,9%	55,4%	37,7%	55,4%	37,9%	55,4%
Anteil der Frauen in Führungspositionen	20,7%	31,8%	24,1%	33,1%	20,0%	34,1%

JAHRESBEZOGENE WERTE						
Kennzahlen	2015		2016		2017	
	Dez. I	Stadtverwaltung Mannheim	Dez. I	Stadtverwaltung Mannheim	Dez. I	Stadtverwaltung Mannheim
nicht altersbedingte Fluktuationsquote	1,3%	2,3%	1,6%	2,9%	1,4%	2,7%
	Dez. I	Anteil am Personalaufwand d. Kernverwaltung	Dez. I	Anteil am Personalaufwand d. Kernverwaltung	Dez. I	Anteil am Personalaufwand d. Kernverwaltung
Personalaufwand (bei Redaktionsschluss)	63.702.470 €	22,1%	65.071.330 €	21,5%	54.554.229 €	17,6%

DEZERNAT I

BÜRO DEZERNAT I

HUMAN RESOURCES SUMMARY BÜRO DEZERNAT I						
Kennzahlen	31.12.2015		31.12.2016		31.12.2017	
	Büro Dez. I	Stadtverwaltung Mannheim	Büro Dez. I	Stadtverwaltung Mannheim	Büro Dez. I	Stadtverwaltung Mannheim
Stammpersonal	16	6.396	15	6.348	16	6.466
Stammpersonal ohne ATZ-Freiphase	16	6.259	15	6.334	16	6.444
FTE-Stammpersonal	14,10	5.590,82	12,90	5.612,85	14,19	5.690,53
Befristet Beschäftigte/Aushilfen		389		384	0	356
Ruhende Beschäftigungsverhältnisse		316		313		324
Auszubildende	0	333	0	325	0	289
Teilzeitquote	31,3%	32,6%	40,0%	31,7%	31,3%	32,4%
Durchschnittsalter	46,9	46,2	46,3	46,1	46,8	46,3
Anzahl der MitarbeiterInnen 56 Jahre und älter		1.482		1.473		1.627
Frauenanteil	37,5%	55,4%	46,7%	55,4%	37,5%	55,4%
Anteil der Frauen in Führungspositionen	0,0%	31,8%	0,0%	33,1%	0,0%	34,1%

JAHRESBEZOGENE WERTE						
Kennzahlen	2015		2016		2017	
	Büro Dez. I	Stadtverwaltung Mannheim	Büro Dez. I	Stadtverwaltung Mannheim	Büro Dez. I	Stadtverwaltung Mannheim
nicht altersbedingte Fluktuationsquote	0,0%	2,3%	6,7%	2,9%	6,3%	2,7%
	Büro Dez. I	Anteil am Personalaufwand d. Kernverwaltung	Büro Dez. I	Anteil am Personalaufwand d. Kernverwaltung	Büro Dez. I	Anteil am Personalaufwand d. Kernverwaltung
Personalaufwand (bei Redaktionsschluss)	1.633.458 €	0,6%	1.565.523 €	0,5%	1.652.668 €	0,5%

HINWEIS: Aufgrund der organisatorischen Zuordnung sind in den Angaben die MitarbeiterInnen des Beteiligungscontrollings enthalten.

DEZERNAT I

12 - FACHBEREICH INFORMATIONSTECHNOLOGIE

HUMAN RESOURCES SUMMARY FACHBEREICH 12						
Kennzahlen	31.12.2015		31.12.2016		31.12.2017	
	FB 12	Stadtverwaltung Mannheim	FB 12	Stadtverwaltung Mannheim	FB 12	Stadtverwaltung Mannheim
Stammpersonal	69	6.396	68	6.348	68	6.466
Stammpersonal ohne ATZ-Freiphase	69	6.259	68	6.334	68	6.444
FTE-Stammpersonal	63,08	5.590,82	62,97	5.612,85	63,18	5.690,53
Befristet Beschäftigte/Aushilfen		389		384		356
Ruhende Beschäftigungsverhältnisse	0	316	0	313	0	324
Auszubildende	5	333	8	325	8	289
Teilzeitquote	26,1%	32,6%	25,0%	31,7%	22,1%	32,4%
Durchschnittsalter	49,8	46,2	49,9	46,1	49,9	46,3
Anzahl der MitarbeiterInnen 56 Jahre und älter	19	1.482	20	1.473	22	1.627
Frauenanteil	30,4%	55,4%	27,9%	55,4%	27,9%	55,4%
Anteil der Frauen in Führungspositionen	0,0%	31,8%	0,0%	33,1%	0,0%	34,1%

JAHRESBEZOGENE WERTE						
Kennzahlen	2015		2016		2017	
	FB 12	Stadtverwaltung Mannheim	FB 12	Stadtverwaltung Mannheim	FB 12	Stadtverwaltung Mannheim
nicht altersbedingte Fluktuationsquote	1,4%	2,3%	0,0%	2,9%	0,0%	2,7%
	FB 12	Anteil am Personalaufwand d. Kernverwaltung	FB 12	Anteil am Personalaufwand d. Kernverwaltung	FB 12	Anteil am Personalaufwand d. Kernverwaltung
Personalaufwand (bei Redaktionsschluss)	4.777.350 €	1,7%	4.797.418 €	1,6%	4.771.522 €	1,5%

DEZERNAT I

20 - STADTKÄMMEREI

HUMAN RESOURCES SUMMARY AMT 20						
Kennzahlen	31.12.2015		31.12.2016		31.12.2017	
	Amt 20	Stadtverwaltung Mannheim	Amt 20	Stadtverwaltung Mannheim	Amt 20	Stadtverwaltung Mannheim
Stammpersonal	122	6.396	121	6.348	120	6.466
Stammpersonal ohne ATZ-Freiphase	120	6.259	121	6.334	119	6.444
FTE-Stammpersonal	108,50	5.590,82	108,00	5.612,85	105,01	5.690,53
Befristet Beschäftigte/Aushilfen		389	0	384		356
Ruhende Beschäftigungsverhältnisse	11	316	10	313	9	324
Auszubildende	0	333	0	325	0	289
Teilzeitquote	27,0%	32,6%	28,1%	31,7%	30,8%	32,4%
Durchschnittsalter	44,2	46,2	44,6	46,1	45,8	46,3
Anzahl der MitarbeiterInnen 56 Jahre und älter	21	1.482	23	1.473	25	1.627
Frauenanteil	65,6%	55,4%	66,9%	55,4%	69,2%	55,4%
Anteil der Frauen in Führungspositionen	40,0%	31,8%	60,0%	33,1%	60,0%	34,1%

JAHRESBEZOGENE WERTE						
Kennzahlen	2015		2016		2017	
	Amt 20	Stadtverwaltung Mannheim	Amt 20	Stadtverwaltung Mannheim	Amt 20	Stadtverwaltung Mannheim
nicht altersbedingte Fluktuationsquote	0,8%	2,3%	2,4%	2,9%	4,1%	2,7%
	Amt 20	Anteil am Personalaufwand d. Kernverwaltung	Amt 20	Anteil am Personalaufwand d. Kernverwaltung	Amt 20	Anteil am Personalaufwand d. Kernverwaltung
Personalaufwand (bei Redaktionsschluss)	7.216.536 €	2,5%	7.392.314 €	2,4%	7.722.951 €	2,5%

DEZERNAT I

22 - STEUERAMT

HUMAN RESOURCES SUMMARY AMT 22						
Kennzahlen	31.12.2015		31.12.2016		31.12.2017	
	Amt 22	Stadtverwaltung Mannheim	Amt 22	Stadtverwaltung Mannheim	Amt 22	Stadtverwaltung Mannheim
Stammpersonal	32	6.396	28	6.348	30	6.466
Stammpersonal ohne ATZ-Freiphase	31	6.259	28	6.334	30	6.444
FTE-Stammpersonal	28,62	5.590,82	25,63	5.612,85	26,58	5.690,53
Befristet Beschäftigte/Aushilfen	0	389	0	384		356
Ruhende Beschäftigungsverhältnisse	0	316		313		324
Auszubildende	0	333	0	325	0	289
Teilzeitquote	37,5%	32,6%	32,1%	31,7%	36,7%	32,4%
Durchschnittsalter	46,0	46,2	46,8	46,1	47,8	46,3
Anzahl der MitarbeiterInnen 56 Jahre und älter	5	1.482		1.473	6	1.627
Frauenanteil	56,3%	55,4%	57,1%	55,4%	60,0%	55,4%
Anteil der Frauen in Führungspositionen	0,0%	31,8%	0,0%	33,1%	0,0%	34,1%

JAHRESBEZOGENE WERTE						
Kennzahlen	2015		2016		2017	
	Amt 22	Stadtverwaltung Mannheim	Amt 22	Stadtverwaltung Mannheim	Amt 22	Stadtverwaltung Mannheim
nicht altersbedingte Fluktuationsquote	0,0%	2,3%	0,0%	2,9%	0,0%	2,7%
	Amt 22	Anteil am Personalaufwand d. Kernverwaltung	Amt 22	Anteil am Personalaufwand d. Kernverwaltung	Amt 22	Anteil am Personalaufwand d. Kernverwaltung
Personalaufwand (bei Redaktionsschluss)	2.031.569 €	0,7%	1.971.729 €	0,6%	2.092.724 €	0,7%

DEZERNAT I

31 - FACHBEREICH SICHERHEIT UND ORDNUNG

HUMAN RESOURCES SUMMARY FACHBEREICH 31						
Kennzahlen	31.12.2015		31.12.2016		31.12.2017	
	FB 31	Stadtverwaltung Mannheim	FB 31	Stadtverwaltung Mannheim	FB 31	Stadtverwaltung Mannheim
Stammpersonal	257	6.396	260	6.348	264	6.466
Stammpersonal ohne ATZ-Freiphase	249	6.259	259	6.334	264	6.444
FTE-Stammpersonal	215,94	5.590,82	225,04	5.612,85	233,87	5.690,53
Befristet Beschäftigte/Aushilfen	16	389	13	384	8	356
Ruhende Beschäftigungsverhältnisse	7	316	15	313	11	324
Auszubildende	0	333	0	325	0	289
Teilzeitquote	41,2%	32,6%	38,1%	31,7%	32,2%	32,4%
Durchschnittsalter	47,5	46,2	46,6	46,1	46,9	46,3
Anzahl der MitarbeiterInnen 56 Jahre und älter	65	1.482	61	1.473	69	1.627
Frauenanteil	63,4%	55,4%	61,9%	55,4%	61,4%	55,4%
Anteil der Frauen in Führungspositionen	33,3%	31,8%	33,3%	33,1%	33,3%	34,1%

JAHRESBEZOGENE WERTE						
Kennzahlen	2015		2016		2017	
	FB 31	Stadtverwaltung Mannheim	FB 31	Stadtverwaltung Mannheim	FB 31	Stadtverwaltung Mannheim
nicht altersbedingte Fluktuationsquote	2,4%	2,3%	3,1%	2,9%	1,9%	2,7%
	FB 31	Anteil am Personalaufwand d. Kernverwaltung	FB 31	Anteil am Personalaufwand d. Kernverwaltung	FB 31	Anteil am Personalaufwand d. Kernverwaltung
Personalaufwand (bei Redaktionsschluss)	13.522.448 €	4,7%	13.815.218 €	4,6%	14.426.531 €	4,7%

DEZERNAT I

37 - FEUERWEHR UND KATASTROPHENSCHUTZ

HUMAN RESOURCES SUMMARY AMT 37						
Kennzahlen	31.12.2015		31.12.2016		31.12.2017	
	Amt 37	Stadtverwaltung Mannheim	Amt 37	Stadtverwaltung Mannheim	Amt 37	Stadtverwaltung Mannheim
Stammpersonal	303	6.396	310	6.348	310	6.466
Stammpersonal ohne ATZ-Freiphase	303	6.259	310	6.334	310	6.444
FTE-Stammpersonal	301,73	5.590,82	308,23	5.612,85	308,23	5.690,53
Befristet Beschäftigte/Aushilfen	0	389	0	384		356
Ruhende Beschäftigungsverhältnisse		316		313		324
Auszubildende	0	333	0	325	0	289
Teilzeitquote	1,0%	32,6%	1,6%	31,7%	1,6%	32,4%
Durchschnittsalter	41,1	46,2	40,9	46,1	40,9	46,3
Anzahl der MitarbeiterInnen 56 Jahre und älter	32	1.482	30	1.473	29	1.627
Frauenanteil	5,9%	55,4%	6,1%	55,4%	5,8%	55,4%
Anteil der Frauen in Führungspositionen	0,0%	31,8%	0,0%	33,1%	0,0%	34,1%

JAHRESBEZOGENE WERTE						
Kennzahlen	2015		2016		2017	
	Amt 37	Stadtverwaltung Mannheim	Amt 37	Stadtverwaltung Mannheim	Amt 37	Stadtverwaltung Mannheim
nicht altersbedingte Fluktuationsquote	0,3%	2,3%	0,0%	2,9%	0,0%	2,7%
	Amt 37	Anteil am Personalaufwand d. Kernverwaltung	Amt 37	Anteil am Personalaufwand d. Kernverwaltung	Amt 37	Anteil am Personalaufwand d. Kernverwaltung
Personalaufwand (bei Redaktionsschluss)	22.418.051 €	7,8%	23.205.161 €	7,7%	23.887.833 €	7,7%

DEZERNAT II

LEISTUNGSZIELE HAUSHALT 2016/2017

16

STADTARCHIV / INSITUT FÜR STADTGESCHICHTE

- Alle Bestände sind bedarfsgerecht aufbereitet und werden laufend ergänzt.
- Die Stadt- und Regionalgeschichte wird erforscht und gewichtige Aspekte sind vermittelt.
- Die Kundinnen und Kunden werden beraten, mit Dienstleistungen unterstützt, und alle Archivbestände sind rechtskonform zugänglich.

41

KULTURAMT

- Informationen und Dokumentationen zum kulturellen Leben sind verfügbar.
- Eigene Veranstaltungen und Veranstaltungen mit Partnern sind in allen Sparten durchgeführt.
- Zuschüsse an Eigenbetriebe sind zeitnah und rechtmäßig ausgezahlt.
- Projektbezogene und institutionelle Zuschüsse sind gemäß der Kulturförderrichtlinien und gemäß der strategischen Ziele des Kulturamtes ausgezahlt.

50

ARBEIT UND SOZIALES

- Die Existenz bedürftiger Personen ist gesichert. Die wirtschaftliche und persönliche Selbständigkeit sowie die soziale und berufliche Integration/Teilhabe sind gefördert.
- Die Zweckbindungen nach dem Landeswohnraumförderungsgesetz sind in Mannheim eingehalten.
- Die freie Wohlfahrtspflege ist zur Erfüllung sozialpolitischer Aufgaben unterstützt.
- Die Rechnungsgeschäfte für alle Dienststellen des Dezernats II sind ordnungsgemäß, korrekt und fristgerecht abgewickelt und verbucht.

80

WIRTSCHAFTS- UND STRUKTURFÖRDERUNG

- Unsere (potenziellen) Kunden sind informiert und individuell, kompetent und schnell betreut.

HINWEIS: Leistungsziele beziehen sich auf die Kernverwaltung. Eigenbetriebe definieren ihre Ziele im Rahmen ihrer Wirtschaftspläne.

DEZERNAT II

HUMAN RESOURCES SUMMARY DEZERNAT II

Kennzahlen	31.12.2015		31.12.2016		31.12.2017	
	Dez. II	Stadtverwaltung Mannheim	Dez. II	Stadtverwaltung Mannheim	Dez. II	Stadtverwaltung Mannheim
Stammpersonal	1.002	6.396	999	6.348	1.008	6.466
Stammpersonal ohne ATZ-Freiphase	983	6.259	994	6.334	1.004	6.444
FTE-Stammpersonal	853,59	5.590,82	862,96	5.612,85	873,01	5.690,53
Befristet Beschäftigte/Aushilfen	61	389	78	384	80	356
Ruhende Beschäftigungsverhältnisse	53	316	52	313	61	324
Auszubildende	35	333	29	325	29	289
Teilzeitquote	33,2%	32,6%	31,9%	31,7%	31,7%	32,4%
Durchschnittsalter	49,1	46,2	49,3	46,1	47,4	46,3
Anzahl der MitarbeiterInnen 56 Jahre und älter	265	1.482	268	1.473	292	1.627
Frauenanteil	55,8%	55,4%	57,0%	55,4%	56,8%	55,4%
Anteil der Frauen in Führungspositionen	34,1%	31,8%	37,8%	33,1%	35,0%	34,1%

JAHRESBEZOGENE WERTE

Kennzahlen	2015		2016		2017	
	Dez. II	Stadtverwaltung Mannheim	Dez. II	Stadtverwaltung Mannheim	Dez. II	Stadtverwaltung Mannheim
nicht altersbedingte Fluktuationsquote	2,1%	2,3%	3,8%	2,9%	2,9%	2,7%
	Dez. II	Anteil am Personalaufwand d. Kernverwaltung	Dez. II	Anteil am Personalaufwand d. Kernverwaltung	Dez. II	Anteil am Personalaufwand d. Kernverwaltung
Personalaufwand (bei Redaktionsschluss)	35.533.744 €	12,3%	37.047.364 €	12,3%	39.449.015 €	12,7%
	Dez. II	Anteil am Personalaufwand d. Eigenbetriebe	Dez. II	Anteil am Personalaufwand d. Eigenbetriebe	Dez. II	Anteil am Personalaufwand d. Eigenbetriebe
Personalaufwand (bei Redaktionsschluss)	45.428.000 €	47,7%	46.709.000 €	48,0%	48.409.000 €	48,1%

DEZERNAT II

BÜRO DEZERNAT II

HUMAN RESOURCES SUMMARY BÜRO DEZERNAT II						
Kennzahlen	31.12.2015		31.12.2016		31.12.2017	
	Büro Dez. II	Stadtverwaltung Mannheim	Büro Dez. II	Stadtverwaltung Mannheim	Büro Dez. II	Stadtverwaltung Mannheim
Stammpersonal	7	6.396	7	6.348	8	6.466
Stammpersonal ohne ATZ-Freiphase	7	6.259	7	6.334	8	6.444
FTE-Stammpersonal	7,00	5.590,82	7,00	5.612,85	7,77	5.690,53
Befristet Beschäftigte/Aushilfen		389		384		356
Ruhende Beschäftigungsverhältnisse	0	316	0	313		324
Auszubildende	0	333	0	325	0	289
Teilzeitquote	0,0%	32,6%	0,0%	31,7%	12,5%	32,4%
Durchschnittsalter	52,0	46,2	48,7	46,1	45,5	46,3
Anzahl der MitarbeiterInnen 56 Jahre und älter		1.482		1.473		1.627
Frauenanteil	28,6%	55,4%	28,6%	55,4%	50,0%	55,4%
Anteil der Frauen in Führungspositionen	0,0%	31,8%	0,0%	33,1%	0,0%	34,1%

JAHRESBEZOGENE WERTE						
Kennzahlen	2015		2016		2017	
	Büro Dez. II	Stadtverwaltung Mannheim	Büro Dez. II	Stadtverwaltung Mannheim	Büro Dez. II	Stadtverwaltung Mannheim
nicht altersbedingte Fluktuationsquote	0,0%	2,3%	0,0%	2,9%	0,0%	2,7%
	Büro Dez. II	Anteil am Personalaufwand d. Kernverwaltung	Büro Dez. II	Anteil am Personalaufwand d. Kernverwaltung	Büro Dez. II	Anteil am Personalaufwand d. Kernverwaltung
Personalaufwand (bei Redaktionsschluss)	1.156.042 €	0,4%	1.258.425 €	0,4%	1.244.736 €	0,4%

HINWEIS: Der Personalaufwand beinhaltet entsprechend des Bruttoprinzips auch Versorgungsaufwendungen der zum Dezernat gehörenden Eigenbetriebe, hierfür erfolgt ein Kostenersatz.

DEZERNAT II

16 - FACHBEREICH STADTARCHIV / INSTITUT FÜR STADTGESCHICHTE

HUMAN RESOURCES SUMMARY FACHBEREICH 16						
Kennzahlen	31.12.2015		31.12.2016		31.12.2017	
	FB 16	Stadtverwaltung Mannheim	FB 16	Stadtverwaltung Mannheim	FB 16	Stadtverwaltung Mannheim
Stammpersonal	27	6.396	28	6.348	30	6.466
Stammpersonal ohne ATZ-Freiphase	27	6.259	28	6.334	30	6.444
FTE-Stammpersonal	24,80	5.590,82	25,53	5.612,85	26,74	5.690,53
Befristet Beschäftigte/Aushilfen	5	389		384		356
Ruhende Beschäftigungsverhältnisse		316		313	0	324
Auszubildende		333		325		289
Teilzeitquote	18,5%	32,6%	21,4%	31,7%	23,3%	32,4%
Durchschnittsalter	50,8	46,2	51,0	46,1	50,2	46,3
Anzahl der MitarbeiterInnen 56 Jahre und älter	6	1.482	7	1.473	7	1.627
Frauenanteil	48,2%	55,4%	46,4%	55,4%	50,0%	55,4%
Anteil der Frauen in Führungspositionen	25,0%	31,8%	25,0%	33,1%	25,0%	34,1%

JAHRESBEZOGENE WERTE						
Kennzahlen	2015		2016		2017	
	FB 16	Stadtverwaltung Mannheim	FB 16	Stadtverwaltung Mannheim	FB 16	Stadtverwaltung Mannheim
nicht altersbedingte Fluktuationsquote	0,0%	2,3%	3,6%	2,9%	0,0%	2,7%
	FB 16	Anteil am Personalaufwand d. Kernverwaltung	FB 16	Anteil am Personalaufwand d. Kernverwaltung	FB 16	Anteil am Personalaufwand d. Kernverwaltung
Personalaufwand (bei Redaktionsschluss)	1.819.158 €	0,6%	1.726.278 €	0,6%	1.924.214 €	0,6%

DEZERNAT II

41 - KULTURAMT

HUMAN RESOURCES SUMMARY AMT 41						
Kennzahlen	31.12.2015		31.12.2016		31.12.2017	
	Amt 41	Stadtverwaltung Mannheim	Amt 41	Stadtverwaltung Mannheim	Amt 41	Stadtverwaltung Mannheim
Stammpersonal	13	6.396	11	6.348	12	6.466
Stammpersonal ohne ATZ-Freiphase	13	6.259	11	6.334	12	6.444
FTE-Stammpersonal	11,72	5.590,82	10,27	5.612,85	11,27	5.690,53
Befristet Beschäftigte/Aushilfen		389		384		356
Ruhende Beschäftigungsverhältnisse		316		313		324
Auszubildende		333		325		289
Teilzeitquote	15,4%	32,6%	18,2%	31,7%	16,7%	32,4%
Durchschnittsalter	47,2	46,2	50,5	46,1	50,3	46,3
Anzahl der MitarbeiterInnen 56 Jahre und älter		1.482		1.473		1.627
Frauenanteil	69,2%	55,4%	63,6%	55,4%	50,0%	55,4%
Anteil der Frauen in Führungspositionen	100,0%	31,8%	100,0%	33,1%	100,0%	34,1%

JAHRESBEZOGENE WERTE						
Kennzahlen	2015		2016		2017	
	Amt 41	Stadtverwaltung Mannheim	Amt 41	Stadtverwaltung Mannheim	Amt 41	Stadtverwaltung Mannheim
nicht altersbedingte Fluktuationsquote	0,0%	2,3%	0,0%	2,9%	8,5%	2,7%
	Amt 41	Anteil am Personalaufwand d. Kernverwaltung	Amt 41	Anteil am Personalaufwand d. Kernverwaltung	Amt 41	Anteil am Personalaufwand d. Kernverwaltung
Personalaufwand (bei Redaktionsschluss)	920.100 €	0,3%	933.315 €	0,3%	889.121 €	0,3%

DEZERNAT II

42 - EIGENBETRIEB NATIONALTHEATER

HUMAN RESOURCES SUMMARY EIGENBETRIEB NATIONALTHEATER						
Kennzahlen	31.12.2015		31.12.2016		31.12.2017	
	EiB 42	Stadtverwaltung Mannheim	EiB 42	Stadtverwaltung Mannheim	EiB 42	Stadtverwaltung Mannheim
Stammpersonal	321	6.396	299	6.348	295	6.466
Stammpersonal ohne ATZ-Freiphase	314	6.259	299	6.334	293	6.444
FTE-Stammpersonal	244,92	5.590,82	235,76	5.612,85	230,27	5.690,53
Befristet Beschäftigte/Aushilfen	26	389	38	384	30	356
Ruhende Beschäftigungsverhältnisse	17	316	17	313	17	324
Auszubildende	16	333	16	325	15	289
Teilzeitquote	39,6%	32,6%	37,1%	31,7%	37,3%	32,4%
Durchschnittsalter	48,3	46,2	48,6	46,1	49,4	46,3
Anzahl der MitarbeiterInnen 56 Jahre und älter	86	1.482	81	1.473	93	1.627
Frauenanteil	34,6%	55,4%	33,1%	55,4%	33,6%	55,4%
Anteil der Frauen in Führungspositionen	25,0%	31,8%	25,0%	33,1%	27,3%	34,1%

JAHRESBEZOGENE WERTE						
Kennzahlen	2015		2016		2017	
	EiB 42	Stadtverwaltung Mannheim	EiB 42	Stadtverwaltung Mannheim	EiB 42	Stadtverwaltung Mannheim
nicht altersbedingte Fluktuationsquote	2,2%	2,3%	2,0%	2,9%	2,4%	2,7%
	EiB 42	Anteil am Personalaufwand d. Eigenbetriebe	EiB 42	Anteil am Personalaufwand d. Eigenbetriebe	EiB 42	Anteil am Personalaufwand d. Eigenbetriebe
Personalaufwand (bei Redaktionsschluss)	39.594.000 €	41,6%	40.483.000 €	41,6%	41.655.000 €	41,4%

HINWEIS: Der angegebene Personalaufwand bezieht sich jeweils auf das Wirtschaftsjahr (01.09. - 31.08. des Folgejahres). Er beinhaltet auch die Beschäftigten mit Sonderverträgen beim Eigenbetrieb Nationaltheater. Zum Redaktionsschluss lag für das Jahr 2017 noch kein Jahresabschluss vor. Der angegebene Personalaufwand bezieht sich daher auf die Rückmeldung seitens des Eigenbetriebs.

DEZERNAT II

46 - EIGENBETRIEB KUNSTHALLE

HUMAN RESOURCES SUMMARY EIGENBETRIEB KUNSTHALLE						
Kennzahlen	31.12.2015		31.12.2016		31.12.2017	
	EiB 46	Stadtverwaltung Mannheim	EiB 46	Stadtverwaltung Mannheim	EiB 46	Stadtverwaltung Mannheim
Stammpersonal	26	6.396	24	6.348	29	6.466
Stammpersonal ohne ATZ-Freiphase	26	6.259	24	6.334	29	6.444
FTE-Stammpersonal	24,10	5.590,82	21,85	5.612,85	27,60	5.690,53
Befristet Beschäftigte/Aushilfen	8	389	12	384	9	356
Ruhende Beschäftigungsverhältnisse		316		313		324
Auszubildende	0	333	0	325	0	289
Teilzeitquote	15,4%	32,6%	20,8%	31,7%	10,3%	32,4%
Durchschnittsalter	49,4	46,2	50,5	46,1	49,9	46,3
Anzahl der MitarbeiterInnen 56 Jahre und älter	7	1.482	8	1.473	9	1.627
Frauenanteil	65,4%	55,4%	58,3%	55,4%	55,2%	55,4%
Anteil der Frauen in Führungspositionen	50,0%	31,8%	60,0%	33,1%	75,0%	34,1%

JAHRESBEZOGENE WERTE						
Kennzahlen	2015		2016		2017	
	EiB 46	Stadtverwaltung Mannheim	EiB 46	Stadtverwaltung Mannheim	EiB 46	Stadtverwaltung Mannheim
nicht altersbedingte Fluktuationsquote	4,0%	2,3%	8,2%	2,9%	3,7%	2,7%
	EiB 46	Anteil am Personalaufwand d. Eigenbetriebe	EiB 46	Anteil am Personalaufwand d. Eigenbetriebe	EiB 46	Anteil am Personalaufwand d. Eigenbetriebe
Personalaufwand (bei Redaktionsschluss)	1.742.000 €	1,9%	1.930.000 €	2,0%	2.322.000 €	2,3%

HINWEIS: Zum Redaktionsschluss lag für das Jahr 2017 noch kein Jahresabschluss vor. Der angegebene Personalaufwand bezieht sich daher auf die Rückmeldung seitens des Eigenbetriebs. Der Personalaufwand 2016 wurde entsprechend des Jahresabschlusses aktualisiert.

DEZERNAT II

47 - EIGENBETRIEB REISS-ENGELHORN-MUSEEN

HUMAN RESOURCES SUMMARY EIGENBETRIEB REISS-ENGELHORN-MUSEEN						
Kennzahlen	31.12.2015		31.12.2016		31.12.2017	
	EiB 47	Stadtverwaltung Mannheim	EiB 47	Stadtverwaltung Mannheim	EiB 47	Stadtverwaltung Mannheim
Stammpersonal	65	6.396	62	6.348	59	6.466
Stammpersonal ohne ATZ-Freiphase	62	6.259	62	6.334	59	6.444
FTE-Stammpersonal	58,87	5.590,82	57,62	5.612,85	53,68	5.690,53
Befristet Beschäftigte/Aushilfen		389	5	384		356
Ruhende Beschäftigungsverhältnisse		316		313		324
Auszubildende	5	333		325		289
Teilzeitquote	23,1%	32,6%	19,4%	31,7%	22,0%	32,4%
Durchschnittsalter	50,4	46,2	50,5	46,1	50,9	46,3
Anzahl der MitarbeiterInnen 56 Jahre und älter	22	1.482	21	1.473	21	1.627
Frauenanteil	52,3%	55,4%	53,2%	55,4%	54,2%	55,4%
Anteil der Frauen in Führungspositionen	22,2%	31,8%	33,3%	33,1%	25,0%	34,1%

JAHRESBEZOGENE WERTE						
Kennzahlen	2015		2016		2017	
	EiB 47	Stadtverwaltung Mannheim	EiB 47	Stadtverwaltung Mannheim	EiB 47	Stadtverwaltung Mannheim
nicht altersbedingte Fluktuationsquote	1,6%	2,3%	0,0%	2,9%	4,9%	2,7%
	EiB 47	Anteil am Personalaufwand d. Eigenbetriebe	EiB 47	Anteil am Personalaufwand d. Eigenbetriebe	EiB 47	Anteil am Personalaufwand d. Eigenbetriebe
Personalaufwand (bei Redaktionsschluss)	4.092.000 €	4,3%	4.296.000 €	4,4%	4.432.000 €	4,4%

HINWEIS: Zum Redaktionsschluss lag für das Jahr 2017 noch kein Jahresabschluss vor. Der angegebene Personalaufwand bezieht sich daher auf die Rückmeldung seitens des Eigenbetriebs. Der Personalaufwand 2016 wurde entsprechend des Jahresabschlusses aktualisiert.

DEZERNAT II

50 - FACHBEREICH ARBEIT UND SOZIALES

HUMAN RESOURCES SUMMARY FACHBEREICH 50						
Kennzahlen	31.12.2015		31.12.2016		31.12.2017	
	FB 50	Stadtverwaltung Mannheim	FB 50	Stadtverwaltung Mannheim	FB 50	Stadtverwaltung Mannheim
Stammpersonal	519	6.396	544	6.348	549	6.466
Stammpersonal ohne ATZ-Freiphase	511	6.259	539	6.334	547	6.444
FTE-Stammpersonal	461,05	5.590,82	483,21	5.612,85	493,26	5.690,53
Befristet Beschäftigte/Aushilfen	13	389	10	384	27	356
Ruhende Beschäftigungsverhältnisse	28	316	26	313	36	324
Auszubildende	5	333		325		289
Teilzeitquote	33,5%	32,6%	32,5%	31,7%	31,7%	32,4%
Durchschnittsalter	46,6	46,2	45,8	46,1	45,6	46,3
Anzahl der MitarbeiterInnen 56 Jahre und älter	131	1.482	138	1.473	148	1.627
Frauenanteil	69,6%	55,4%	71,3%	55,4%	70,3%	55,4%
Anteil der Frauen in Führungspositionen	45,5%	31,8%	45,5%	33,1%	33,3%	34,1%

JAHRESBEZOGENE WERTE						
Kennzahlen	2015		2016		2017	
	FB 50	Stadtverwaltung Mannheim	FB 50	Stadtverwaltung Mannheim	FB 50	Stadtverwaltung Mannheim
nicht altersbedingte Fluktuationsquote	1,9%	2,3%	5,0%	2,9%	2,9%	2,7%
	FB 50	Anteil am Personalaufwand d. Kernverwaltung	FB 50	Anteil am Personalaufwand d. Kernverwaltung	FB 50	Anteil am Personalaufwand d. Kernverwaltung
Personalaufwand (bei Redaktionsschluss)	29.681.255 €	10,3%	31.036.879 €	10,3%	33.143.724 €	10,7%

HINWEIS: Inklusive der bei der Stadt Mannheim beschäftigten MitarbeiterInnen beim Jobcenter.

DEZERNAT II

80 - FACHBEREICH WIRTSCHAFTS- UND STRUKTURFÖRDERUNG

HUMAN RESOURCES SUMMARY FACHBEREICH 80						
Kennzahlen	31.12.2015		31.12.2016		31.12.2017	
	FB 80	Stadtverwaltung Mannheim	FB 80	Stadtverwaltung Mannheim	FB 80	Stadtverwaltung Mannheim
Stammpersonal	24	6.396	24	6.348	26	6.466
Stammpersonal ohne ATZ-Freiphase	23	6.259	24	6.334	26	6.444
FTE-Stammpersonal	21,14	5.590,82	21,72	5.612,85	22,43	5.690,53
Befristet Beschäftigte/Aushilfen		389	6	384		356
Ruhende Beschäftigungsverhältnisse		316		313		324
Auszubildende		333		325		289
Teilzeitquote	25,0%	32,6%	25,0%	31,7%	38,5%	32,4%
Durchschnittsalter	47,9	46,2	48,6	46,1	48,1	46,3
Anzahl der MitarbeiterInnen 56 Jahre und älter	6	1.482	7	1.473	8	1.627
Frauenanteil	50,0%	55,4%	54,2%	55,4%	57,7%	55,4%
Anteil der Frauen in Führungspositionen	100,0%	31,8%	100,0%	33,1%	100,0%	34,1%

JAHRESBEZOGENE WERTE						
Kennzahlen	2015		2016		2017	
	FB 80	Stadtverwaltung Mannheim	FB 80	Stadtverwaltung Mannheim	FB 80	Stadtverwaltung Mannheim
nicht altersbedingte Fluktuationsquote	7,9%	2,3%	8,2%	2,9%	3,9%	2,7%
	FB 80	Anteil am Personalaufwand d. Kernverwaltung	FB 80	Anteil am Personalaufwand d. Kernverwaltung	FB 80	Anteil am Personalaufwand d. Kernverwaltung
Personalaufwand (bei Redaktionsschluss)	1.957.189 €	0,7%	2.092.467 €	0,7%	2.247.221 €	0,7%

HINWEIS: Der Fachbereich ist in einer Matrixorganisation strukturiert.

DEZERNAT III

LEISTUNGSZIELE HAUSHALT 2016/2017

40 BILDUNG

- Die Rechnungsgeschäfte für alle Dienststellen des Dezernats III sind ordnungsgemäß, korrekt und fristgerecht abgewickelt und verbucht.
- Ein bedarfsgerechtes Schulangebot ist sichergestellt.
- Die Schülerinnen und Schüler sind bedarfsgerecht unterstützt.
- Die schulische Infrastruktur ist für andere gesellschaftliche Bereiche sichergestellt.
- Ein bedarfsgerechtes außerschulisches Bildungsangebot ist sichergestellt.

51 KINDER, JUGEND UND FAMILIE - JUGENDAMT

- Von der Geburt bis zum Schuleintritt ist für Kinder ein bedarfsgerechtes Betreuungs- und Bildungsangebot bereitgestellt.
- Bedarfsgerechte Angebote der Jugendarbeit und Jugendsozialarbeit zur Förderung von Menschen im Alter von 6 bis unter 27 Jahren sind zur Verfügung gestellt.
- Eine dem Kindeswohl förderliche Erziehung und Entwicklung und der Schutz des Kindes sind durch Beratung, Hilfen und andere Leistungen sichergestellt.

53 GESUNDHEIT

- Aktuelle gesundheitliche Entwicklungen der Mannheimer Bevölkerung sind beschrieben und bewertet, Handlungsempfehlungen sind abgeleitet und umgesetzt.
- Überwachung der hygienerelevanten Einrichtungen und des infektionsbedingten Krankheitsgeschehens in Mannheim ist gewährleistet, Beratung zu Fragen des personenbezogenen Infektionsschutzes und zu Umweltschadstoffen ist gewährleistet.
- Eltern sind bezüglich des Gesundheits- und Entwicklungsstandes ihres Kindes informiert und zu entsprechenden Unterstützungsmöglichkeiten beraten.
- Eingehende Untersuchungsaufträge und Anfragen zu Beratungen von Erwachsenen sind durchgeführt und bearbeitet.

56 TAGESEINRICHTUNGEN FÜR KINDER

- Von der Geburt bis zum Schuleintritt ist für Kinder ein bedarfsgerechtes Betreuungs- und Bildungsangebot bereitgestellt.

DEZERNAT III

HUMAN RESOURCES SUMMARY DEZERNAT III						
Kennzahlen	31.12.2015		31.12.2016		31.12.2017	
	Dez. III	Stadtverwaltung Mannheim	Dez. III	Stadtverwaltung Mannheim	Dez. III	Stadtverwaltung Mannheim
Stammpersonal	2.230	6.396	2.212	6.348	2.292	6.466
Stammpersonal ohne ATZ-Freiphase	2.162	6.259	2.207	6.334	2.285	6.444
FTE-Stammpersonal	1.785,90	5.590,82	1.806,40	5.612,85	1.852,11	5.690,53
Befristet Beschäftigte/Aushilfen	128	389	108	384	99	356
Ruhende Beschäftigungsverhältnisse	166	316	168	313	164	324
Auszubildende	121	333	114	325	85	289
Teilzeitquote	51,9%	32,6%	50,6%	31,7%	51,8%	32,4%
Durchschnittsalter	47,3	46,2	47,3	46,1	44,7	46,3
Anzahl der MitarbeiterInnen 56 Jahre und älter	501	1.482	473	1.473	532	1.627
Frauenanteil	82,0%	55,4%	80,9%	55,4%	80,8%	55,4%
Anteil der Frauen in Führungspositionen	65,2%	31,8%	58,3%	33,1%	64,0%	34,1%

JAHRESBEZOGENE WERTE						
Kennzahlen	2015		2016		2017	
	Dez. III	Stadtverwaltung Mannheim	Dez. III	Stadtverwaltung Mannheim	Dez. III	Stadtverwaltung Mannheim
nicht altersbedingte Fluktuationsquote	4,1%	2,3%	4,3%	2,9%	3,9%	2,7%
	Dez. III	Anteil am Personalaufwand d. Kernverwaltung	Dez. III	Anteil am Personalaufwand d. Kernverwaltung	Dez. III	Anteil am Personalaufwand d. Kernverwaltung
Personalaufwand (bei Redaktionsschluss)	102.634.771 €	35,5%	110.493.141 €	36,7%	113.342.847 €	36,6%

DEZERNAT III

BÜRO DEZERNAT III

HUMAN RESOURCES SUMMARY BÜRO DEZERNAT III						
Kennzahlen	31.12.2015		31.12.2016		31.12.2017	
	Büro Dez. III	Stadtverwaltung Mannheim	Büro Dez. III	Stadtverwaltung Mannheim	Büro Dez. III	Stadtverwaltung Mannheim
Stammpersonal	10	6.396	10	6.348	10	6.466
Stammpersonal ohne ATZ-Freiphase	10	6.259	10	6.334	10	6.444
FTE-Stammpersonal	9,64	5.590,82	9,72	5.612,85	9,77	5.690,53
Befristet Beschäftigte/Aushilfen	0	389	0	384	0	356
Ruhende Beschäftigungsverhältnisse	0	316		313		324
Auszubildende	0	333	0	325	0	289
Teilzeitquote	10,0%	32,6%	20,0%	31,7%	10,0%	32,4%
Durchschnittsalter	50,2	46,2	50,8	46,1	53,0	46,3
Anzahl der MitarbeiterInnen 56 Jahre und älter		1.482		1.473		1.627
Frauenanteil	70,0%	55,4%	60,0%	55,4%	70,0%	55,4%
Anteil der Frauen in Führungspositionen	100,0%	31,8%	100,0%	33,1%	100,0%	34,1%

JAHRESBEZOGENE WERTE						
Kennzahlen	2015		2016		2017	
	Büro Dez. III	Stadtverwaltung Mannheim	Büro Dez. III	Stadtverwaltung Mannheim	Büro Dez. III	Stadtverwaltung Mannheim
nicht altersbedingte Fluktuationsquote	0,0%	2,3%	0,0%	2,9%	0,0%	2,7%
	Büro Dez. III	Anteil am Personalaufwand d. Kernverwaltung	Büro Dez. III	Anteil am Personalaufwand d. Kernverwaltung	Büro Dez. III	Anteil am Personalaufwand d. Kernverwaltung
Personalaufwand (bei Redaktionsschluss)	1.336.267 €	0,5%	1.746.147 €	0,6%	1.227.669 €	0,4%

DEZERNAT III

40 - FACHBEREICH BILDUNG

HUMAN RESOURCES SUMMARY FACHBEREICH 40						
Kennzahlen	31.12.2015		31.12.2016		31.12.2017	
	FB 40	Stadtverwaltung Mannheim	FB 40	Stadtverwaltung Mannheim	FB 40	Stadtverwaltung Mannheim
Stammpersonal	743	6.396	728	6.348	774	6.466
Stammpersonal ohne ATZ-Freiphase	716	6.259	726	6.334	770	6.444
FTE-Stammpersonal	534,51	5.590,82	537,79	5.612,85	553,16	5.690,53
Befristet Beschäftigte/Aushilfen	55	389	48	384	48	356
Ruhende Beschäftigungsverhältnisse	42	316	42	313	39	324
Auszubildende	11	333	8	325	5	289
Teilzeitquote	68,1%	32,6%	68,8%	31,7%	70,8%	32,4%
Durchschnittsalter	48,7	46,2	49,0	46,1	49,0	46,3
Anzahl der MitarbeiterInnen 56 Jahre und älter	228	1.482	221	1.473	246	1.627
Frauenanteil	74,3%	55,4%	71,7%	55,4%	72,2%	55,4%
Anteil der Frauen in Führungspositionen	28,6%	31,8%	28,6%	33,1%	28,6%	34,1%

JAHRESBEZOGENE WERTE						
Kennzahlen	2015		2016		2017	
	FB 40	Stadtverwaltung Mannheim	FB 40	Stadtverwaltung Mannheim	FB 40	Stadtverwaltung Mannheim
nicht altersbedingte Fluktuationsquote	2,7%	2,3%	3,4%	2,9%	2,1%	2,7%
	FB 40	Anteil am Personalaufwand d. Kernverwaltung	FB 40	Anteil am Personalaufwand d. Kernverwaltung	FB 40	Anteil am Personalaufwand d. Kernverwaltung
Personalaufwand (bei Redaktionsschluss)	31.682.552 €	11,0%	32.550.215 €	10,8%	34.467.562 €	11,1%

HINWEIS: Die beim FB 40 eingesetzten ErzieherInnen in praxisintegrierter Ausbildung (PiA) werden aufgrund der stellenplantechnischen Zuordnung beim FB 56 aufgeführt.

DEZERNAT III

51 - FACHBEREICH KINDER, JUGEND UND FAMILIE - JUGENDAMT

HUMAN RESOURCES SUMMARY FACHBEREICH 51						
Kennzahlen	31.12.2015		31.12.2016		31.12.2017	
	FB 51	Stadtverwaltung Mannheim	FB 51	Stadtverwaltung Mannheim	FB 51	Stadtverwaltung Mannheim
Stammpersonal	401	6.396	400	6.348	424	6.466
Stammpersonal ohne ATZ-Freiphase	385	6.259	399	6.334	424	6.444
FTE-Stammpersonal	329,14	5.590,82	337,35	5.612,85	361,22	5.690,53
Befristet Beschäftigte/Aushilfen	28	389	29	384	18	356
Ruhende Beschäftigungsverhältnisse	30	316	27	313	25	324
Auszubildende	16	333	13	325	14	289
Teilzeitquote	49,4%	32,6%	46,5%	31,7%	45,0%	32,4%
Durchschnittsalter	48,0	46,2	47,3	46,1	46,4	46,3
Anzahl der MitarbeiterInnen 56 Jahre und älter	126	1.482	116	1.473	124	1.627
Frauenanteil	69,6%	55,4%	68,8%	55,4%	69,8%	55,4%
Anteil der Frauen in Führungspositionen	60,0%	31,8%	40,0%	33,1%	25,0%	34,1%

JAHRESBEZOGENE WERTE						
Kennzahlen	2015		2016		2017	
	FB 51	Stadtverwaltung Mannheim	FB 51	Stadtverwaltung Mannheim	FB 51	Stadtverwaltung Mannheim
nicht altersbedingte Fluktuationsquote	3,0%	2,3%	2,7%	2,9%	2,9%	2,7%
	FB 51	Anteil am Personalaufwand d. Kernverwaltung	FB 51	Anteil am Personalaufwand d. Kernverwaltung	FB 51	Anteil am Personalaufwand d. Kernverwaltung
Personalaufwand (bei Redaktionsschluss)	22.211.521 €	7,7%	23.778.996 €	7,9%	24.690.532 €	8,0%

DEZERNAT III

53 - FACHBEREICH GESUNDHEIT

HUMAN RESOURCES SUMMARY FACHBEREICH 53						
Kennzahlen	31.12.2015		31.12.2016		31.12.2017	
	FB 53	Stadtverwaltung Mannheim	FB 53	Stadtverwaltung Mannheim	FB 53	Stadtverwaltung Mannheim
Stammpersonal	58	6.396	56	6.348	55	6.466
Stammpersonal ohne ATZ-Freiphase	55	6.259	55	6.334	55	6.444
FTE-Stammpersonal	46,70	5.590,82	45,71	5.612,85	44,35	5.690,53
Befristet Beschäftigte/Aushilfen	21	389	17	384	15	356
Ruhende Beschäftigungsverhältnisse	5	316		313		324
Auszubildende	0	333	0	325	0	289
Teilzeitquote	48,3%	32,6%	48,2%	31,7%	50,9%	32,4%
Durchschnittsalter	49,6	46,2	49,3	46,1	50,5	46,3
Anzahl der MitarbeiterInnen 56 Jahre und älter	14	1.482	13	1.473	17	1.627
Frauenanteil	70,7%	55,4%	73,2%	55,4%	72,7%	55,4%
Anteil der Frauen in Führungspositionen	75,0%	31,8%	75,0%	33,1%	80,0%	34,1%

JAHRESBEZOGENE WERTE						
Kennzahlen	2015		2016		2017	
	FB 53	Stadtverwaltung Mannheim	FB 53	Stadtverwaltung Mannheim	FB 53	Stadtverwaltung Mannheim
nicht altersbedingte Fluktuationsquote	1,7%	2,3%	5,2%	2,9%	5,5%	2,7%
	FB 53	Anteil am Personalaufwand d. Kernverwaltung	FB 53	Anteil am Personalaufwand d. Kernverwaltung	FB 53	Anteil am Personalaufwand d. Kernverwaltung
Personalaufwand (bei Redaktionsschluss)	3.506.215 €	1,2%	3.842.909 €	1,3%	3.780.723 €	1,2%

DEZERNAT III

56 - FACHBEREICH TAGESEINRICHTUNGEN FÜR KINDER

HUMAN RESOURCES SUMMARY FACHBEREICH 56						
Kennzahlen	31.12.2015		31.12.2016		31.12.2017	
	FB 56	Stadtverwaltung Mannheim	FB 56	Stadtverwaltung Mannheim	FB 56	Stadtverwaltung Mannheim
Stammpersonal	1.018	6.396	1.018	6.348	1.029	6.466
Stammpersonal ohne ATZ-Freiphase	996	6.259	1.017	6.334	1.026	6.444
FTE-Stammpersonal	865,90	5.590,82	875,83	5.612,85	883,61	5.690,53
Befristet Beschäftigte/Aushilfen	24	389	14	384	18	356
Ruhende Beschäftigungsverhältnisse	89	316	94	313	95	324
Auszubildende	94	333	93	325	66	289
Teilzeitquote	41,7%	32,6%	39,7%	31,7%	40,7%	32,4%
Durchschnittsalter	39,9	46,2	39,9	46,1	40,4	46,3
Anzahl der MitarbeiterInnen 56 Jahre und älter	129	1.482	119	1.473	141	1.627
Frauenanteil	93,2%	55,4%	92,9%	55,4%	92,4%	55,4%
Anteil der Frauen in Führungspositionen	100,0%	31,8%	83,3%	33,1%	100,0%	34,1%

JAHRESBEZOGENE WERTE						
Kennzahlen	2015		2016		2017	
	FB 56	Stadtverwaltung Mannheim	FB 56	Stadtverwaltung Mannheim	FB 56	Stadtverwaltung Mannheim
nicht altersbedingte Fluktuationsquote	5,8%	2,3%	5,5%	2,9%	5,6%	2,7%
	FB 56	Anteil am Personalaufwand d. Kernverwaltung	FB 56	Anteil am Personalaufwand d. Kernverwaltung	FB 56	Anteil am Personalaufwand d. Kernverwaltung
Personalaufwand (bei Redaktionsschluss)	43.898.215 €	15,2%	48.574.874 €	16,1%	49.176.361 €	15,9%

HINWEIS: Bei den Auszubildenden sind auch die bei FB 40 und FB 56 eingesetzten ErzieherInnen in praxisintegrierter Ausbildung (PIA) mit aufgeführt.

DEZERNAT IV

LEISTUNGSZIELE HAUSHALT 2016/2017

25

IMMOBILIENMANAGEMENT

- Die städtischen Immobilien sind wirtschaftlich unterhalten und bewirtschaftet.
- Grundstücke sind einer Nutzung zugeführt.
- Die unbebauten Grundstücke werden gemäß wirtschaftlichen, sozialen und gesellschaftlichen Vorgaben genutzt.

52

SPORT UND FREIZEIT

- Der Mannheimer Sport ist bedarfsorientiert gefördert.
- Die Bäder sind wirtschaftlich und nutzerorientiert bereitgestellt.
- Die Sport- und Freizeitanlagen sind wirtschaftlich und nutzerorientiert bereitgestellt.

60

BAUVERWALTUNG

- Die Rechnungsgeschäfte für alle Dienststellen der Dezernate IV und V sind unter Berücksichtigung der Anforderungen des Baugeschäfts ordnungsgemäß, korrekt und fristgerecht abgewickelt und verbucht.
- Verdingung, Vergabe und zentraler Einkauf sind rechtssicher und verfahrenskonform durchgeführt.
- Die übertragenen Verwaltungsaufgaben sind auftragsgemäß erbracht.

61

STADTPLANUNG

- Raumbezogene Planungsdaten und -konzepte zur Stadt- und Stadtteilentwicklung sind erarbeitet und bereitgestellt.
- Planungs- und entscheidungsrelevante statistische Informationen sind bereitgestellt.
- Im Flächennutzungsplan sowie im Regionalplan sind Flächen und stadtrelevante Strukturen der Siedlungs- und Freiraumentwicklung ausgewiesen.
- Sobald und soweit es die städtebauliche Ordnung und Entwicklung erfordern, ist verbindliches Planungsrecht geschaffen.
- Städtebauliche und architektonische Planungen und Beratungen werden durchgeführt.
- Planungs- und entscheidungsrelevante Daten und Konzepte zum Lärmschutz sind bereitgestellt.
- Die planerische Grundlage für die umwelt- und stadtverträgliche Verkehrsabwicklung aller Verkehrsarten ist bereitgestellt.
- Städtebauliche Mängel und Missstände bzw. die Neuordnung von Entwicklungsbereichen in einem räumlich abgegrenzten Sanierungs- oder Entwicklungsgebiet sind beseitigt bzw. erreicht.
- Die Wohnungsmarktentwicklung ist durch die Bereitstellung von Planungsdaten, Konzepten, fachlicher Beratung und finanzieller Förderung unterstützt.

HINWEIS: Im Rahmen der aufbauorganisatorischen Weiterentwicklung des Bau- und Immobilienmanagements wurden FB 25 (ehemals Dezernat I) und FB 66 zum 01.01.2017 im Geschäftskreis des Dezernats IV zusammengeführt.

62

GEOINFORMATION UND VERMESSUNG

- Grundstücksbezogene Basisinformationen sind aktuell bereitgestellt.
- Vermessungen und die Erfassung von Geodaten sind termin- und bedarfsgerecht erledigt.
- Raumbezogene Informationssysteme und kartographische Produkte sind aktuell, termin- und bedarfsgerecht bereitgestellt.
- Bodenordnung und Wertermittlung sind zeitnah und sachgerecht erledigt.

63

BAURECHT UND DENKMALSCHUTZ

- Das Bauen mit hoher Gestaltungsqualität ist kundenorientiert, transparent und rechtssicher ermöglicht.
- Die Sicherheit der baulichen Anlagen ist überwacht.
- Der Denkmalschutz und die Denkmalpflege sind sichergestellt.

66

BAUKOMPETENZZENTRUM

- Die Abwicklung beauftragter städtischer Neubauten und Generalsanierungen ist durchgeführt.
- Das Baukompetenzzentrum nimmt Einfluss auf die Baukultur in Mannheim.

68

TIEFBAU

- Die Straßen inkl. Geh- und Radwege in Mannheim sind in einem verkehrssicheren Zustand und wirtschaftlich betrieben.
- Die Verkehrsausstattung mit ihren Lichtsignalanlagen, Straßenbeleuchtungen etc. ist in einem ordnungsgemäßen Zustand und wirtschaftlich betrieben.
- Die Ingenieurbauwerke/Brücken, Unterführungen und Tunnel in Mannheim sind in einem verkehrssicheren Zustand und wirtschaftlich betrieben.
- Die Industriegleise mit zugehörigen Weichen und Bahnübergängen in Mannheim sind in einem verkehrssicheren Zustand und wirtschaftlich betrieben.
- Die Regenwasserkanäle in Mannheim sind in einem ordnungsgemäßen Zustand, wirtschaftlich betrieben und hydraulisch funktionsfähig.
- Die wasserbaulichen Anlagen und die Anlagen für den Hochwasserschutz sind in einem verkehrssicheren Zustand und wirtschaftlich betrieben.

HINWEIS: Im Rahmen der aufbauorganisatorischen Weiterentwicklung des Bau- und Immobilienmanagements wurden FB 25 (ehemals Dezernat I) und FB 66 zum 01.01.2017 im Geschäftskreis des Dezernats IV zusammengeführt.

DEZERNAT IV

HUMAN RESOURCES SUMMARY DEZERNAT IV						
Kennzahlen	31.12.2015		31.12.2016		31.12.2017	
	Dez. IV	Stadtverwaltung Mannheim	Dez. IV	Stadtverwaltung Mannheim	Dez. IV	Stadtverwaltung Mannheim
Stammpersonal	549	6.396	535	6.348	747	6.466
Stammpersonal ohne ATZ-Freiphase	539	6.259	534	6.334	744	6.444
FTE-Stammpersonal	514,61	5.590,82	501,32	5.612,85	702,14	5.690,53
Befristet Beschäftigte/Aushilfen	35	389	39	384	40	356
Ruhende Beschäftigungsverhältnisse	18	316	13	313	20	324
Auszubildende	28	333	31	325	30	289
Teilzeitquote	16,8%	32,6%	17,2%	31,7%	18,2%	32,4%
Durchschnittsalter	48,5	46,2	48,2	46,1	48,8	46,3
Anzahl der MitarbeiterInnen 56 Jahre und älter	157	1.482	152	1.473	238	1.627
Frauenanteil	37,5%	55,4%	38,1%	55,4%	36,9%	55,4%
Anteil der Frauen in Führungspositionen	24,0%	31,8%	26,9%	33,1%	27,6%	34,1%

JAHRESBEZOGENE WERTE						
Kennzahlen	2015		2016		2017	
	Dez. IV	Stadtverwaltung Mannheim	Dez. IV	Stadtverwaltung Mannheim	Dez. IV	Stadtverwaltung Mannheim
nicht altersbedingte Fluktuationsquote	0,9%	2,3%	2,9%	2,9%	2,3%	2,7%
	Dez. IV	Anteil am Personalaufwand d. Kernverwaltung	Dez. IV	Anteil am Personalaufwand d. Kernverwaltung	Dez. IV	Anteil am Personalaufwand d. Kernverwaltung
Personalaufwand (bei Redaktionsschluss)	34.817.338 €	12,1%	35.571.022 €	11,7%	49.281.964 €	15,9%

DEZERNAT IV

BÜRO DEZERNAT IV

HUMAN RESOURCES SUMMARY BÜRO DEZERNAT IV						
Kennzahlen	31.12.2015		31.12.2016		31.12.2017	
	Büro Dez. IV	Stadtverwaltung Mannheim	Büro Dez. IV	Stadtverwaltung Mannheim	Büro Dez. IV	Stadtverwaltung Mannheim
Stammpersonal	10	6.396	8	6.348	9	6.466
Stammpersonal ohne ATZ-Freiphase	10	6.259	8	6.334	9	6.444
FTE-Stammpersonal	9,05	5.590,82	6,87	5.612,85	8,08	5.690,53
Befristet Beschäftigte/Aushilfen		389	0	384	0	356
Ruhende Beschäftigungsverhältnisse	0	316	0	313	0	324
Auszubildende	0	333	0	325	0	289
Teilzeitquote	40,0%	32,6%	50,0%	31,7%	44,4%	32,4%
Durchschnittsalter	50,5	46,2	48,5	46,1	50,0	46,3
Anzahl der MitarbeiterInnen 56 Jahre und älter	6	1.482		1.473		1.627
Frauenanteil	70,0%	55,4%	62,5%	55,4%	55,6%	55,4%
Anteil der Frauen in Führungspositionen	0,0%	31,8%	0,0%	33,1%	0,0%	34,1%

JAHRESBEZOGENE WERTE						
Kennzahlen	2015		2016		2017	
	Büro Dez. IV	Stadtverwaltung Mannheim	Büro Dez. IV	Stadtverwaltung Mannheim	Büro Dez. IV	Stadtverwaltung Mannheim
nicht altersbedingte Fluktuationsquote	0,0%	2,3%	0,0%	2,9%	0,0%	2,7%
	Büro Dez. IV	Anteil am Personalaufwand d. Kernverwaltung	Büro Dez. IV	Anteil am Personalaufwand d. Kernverwaltung	Büro Dez. IV	Anteil am Personalaufwand d. Kernverwaltung
Personalaufwand (bei Redaktionsschluss)	1.108.993 €	0,4%	854.159 €	0,3%	802.360 €	0,3%

DEZERNAT IV

25 - FACHBEREICH BAU- UND IMMOBILIENMANAGEMENT

HUMAN RESOURCES SUMMARY FACHBEREICH 25						
Kennzahlen	31.12.2015		31.12.2016		31.12.2017	
	FB 25	Stadtverwaltung Mannheim	FB 25	Stadtverwaltung Mannheim	FB 25	Stadtverwaltung Mannheim
Stammpersonal	204	6.396	202	6.348	191	6.466
Stammpersonal ohne ATZ-Freiphase	202	6.259	202	6.334	190	6.444
FTE-Stammpersonal	193,20	5.590,82	193,38	5.612,85	180,86	5.690,53
Befristet Beschäftigte/Aushilfen	8	389	5	384	7	356
Ruhende Beschäftigungsverhältnisse		316		313		324
Auszubildende		333		325	0	289
Teilzeitquote	19,6%	32,6%	17,8%	31,7%	19,9%	32,4%
Durchschnittsalter	49,7	46,2	49,6	46,1	50,0	46,3
Anzahl der MitarbeiterInnen 56 Jahre und älter	63	1.482	70	1.473	66	1.627
Frauenanteil	36,3%	55,4%	37,6%	55,4%	36,6%	55,4%
Anteil der Frauen in Führungspositionen	50,0%	31,8%	50,0%	33,1%	50,0%	34,1%

JAHRESBEZOGENE WERTE						
Kennzahlen	2015		2016		2017	
	FB 25	Stadtverwaltung Mannheim	FB 25	Stadtverwaltung Mannheim	FB 25	Stadtverwaltung Mannheim
nicht altersbedingte Fluktuationsquote	2,0%	2,3%	2,0%	2,9%	1,0%	2,7%
	FB 25	Anteil am Personalaufwand d. Kernverwaltung	FB 25	Anteil am Personalaufwand d. Kernverwaltung	FB 25	Anteil am Personalaufwand d. Kernverwaltung
Personalaufwand (bei Redaktionsschluss)	12.103.057 €	4,2%	12.323.966 €	4,1%	12.430.890 €	4,0%

HINWEIS: Im Rahmen der aufbauorganisatorischen Weiterentwicklung des Bau- und Immobilienmanagements wurden FB 25 und FB 66 zum 01.01.2017 im Geschäftskreis des Dezernats IV zusammengeführt.

DEZERNAT IV

52 - FACHBEREICH SPORT UND FREIZEIT

HUMAN RESOURCES SUMMARY FACHBEREICH 52						
Kennzahlen	31.12.2015		31.12.2016		31.12.2017	
	FB 52	Stadtverwaltung Mannheim	FB 52	Stadtverwaltung Mannheim	FB 52	Stadtverwaltung Mannheim
Stammpersonal	111	6.396	108	6.348	115	6.466
Stammpersonal ohne ATZ-Freiphase	110	6.259	108	6.334	115	6.444
FTE-Stammpersonal	102,06	5.590,82	98,77	5.612,85	106,30	5.690,53
Befristet Beschäftigte/Aushilfen	12	389	16	384	18	356
Ruhende Beschäftigungsverhältnisse		316	5	313		324
Auszubildende	9	333	10	325	11	289
Teilzeitquote	18,9%	32,6%	20,4%	31,7%	20,0%	32,4%
Durchschnittsalter	48,1	46,2	48,9	46,1	49,0	46,3
Anzahl der MitarbeiterInnen 56 Jahre und älter	26	1.482	27	1.473	32	1.627
Frauenanteil	49,6%	55,4%	50,0%	55,4%	46,1%	55,4%
Anteil der Frauen in Führungspositionen	0,0%	31,8%	0,0%	33,1%	0,0%	34,1%

JAHRESBEZOGENE WERTE						
Kennzahlen	2015		2016		2017	
	FB 52	Stadtverwaltung Mannheim	FB 52	Stadtverwaltung Mannheim	FB 52	Stadtverwaltung Mannheim
nicht altersbedingte Fluktuationsquote	0,0%	2,3%	4,6%	2,9%	2,7%	2,7%
	FB 52	Anteil am Personalaufwand d. Kernverwaltung	FB 52	Anteil am Personalaufwand d. Kernverwaltung	FB 52	Anteil am Personalaufwand d. Kernverwaltung
Personalaufwand (bei Redaktionsschluss)	5.732.604 €	2,0%	5.879.084 €	1,9%	6.253.610 €	2,0%

DEZERNAT IV

60 - FACHBEREICH BAUVERWALTUNG

HUMAN RESOURCES SUMMARY FACHBEREICH 60						
Kennzahlen	31.12.2015		31.12.2016		31.12.2017	
	FB 60	Stadtverwaltung Mannheim	FB 60	Stadtverwaltung Mannheim	FB 60	Stadtverwaltung Mannheim
Stammpersonal	78	6.396	75	6.348	85	6.466
Stammpersonal ohne ATZ-Freiphase	77	6.259	74	6.334	85	6.444
FTE-Stammpersonal	73,53	5.590,82	70,81	5.612,85	80,90	5.690,53
Befristet Beschäftigte/Aushilfen		389		384		356
Ruhende Beschäftigungsverhältnisse	5	316		313		324
Auszubildende	0	333		325	0	289
Teilzeitquote	16,7%	32,6%	16,0%	31,7%	16,5%	32,4%
Durchschnittsalter	45,0	46,2	44,6	46,1	46,1	46,3
Anzahl der MitarbeiterInnen 56 Jahre und älter	15	1.482	12	1.473	19	1.627
Frauenanteil	57,7%	55,4%	53,3%	55,4%	54,1%	55,4%
Anteil der Frauen in Führungspositionen	33,3%	31,8%	25,0%	33,1%	25,0%	34,1%

JAHRESBEZOGENE WERTE						
Kennzahlen	2015		2016		2017	
	FB 60	Stadtverwaltung Mannheim	FB 60	Stadtverwaltung Mannheim	FB 60	Stadtverwaltung Mannheim
nicht altersbedingte Fluktuationsquote	2,6%	2,3%	5,2%	2,9%	3,7%	2,7%
	FB 60	Anteil am Personalaufwand d. Kernverwaltung	FB 60	Anteil am Personalaufwand d. Kernverwaltung	FB 60	Anteil am Personalaufwand d. Kernverwaltung
Personalaufwand (bei Redaktionsschluss)	5.092.819 €	1,8%	5.169.667 €	1,7%	5.772.637 €	1,9%

DEZERNAT IV

61 - FACHBEREICH STADTPLANUNG

HUMAN RESOURCES SUMMARY FACHBEREICH 61						
Kennzahlen	31.12.2015		31.12.2016		31.12.2017	
	FB 61	Stadtverwaltung Mannheim	FB 61	Stadtverwaltung Mannheim	FB 61	Stadtverwaltung Mannheim
Stammpersonal	80	6.396	77	6.348	84	6.466
Stammpersonal ohne ATZ-Freiphase	78	6.259	77	6.334	83	6.444
FTE-Stammpersonal	75,54	5.590,82	73,57	5.612,85	77,81	5.690,53
Befristet Beschäftigte/Aushilfen	5	389	7	384	8	356
Ruhende Beschäftigungsverhältnisse	5	316		313	8	324
Auszubildende	0	333	0	325	0	289
Teilzeitquote	16,3%	32,6%	15,6%	31,7%	21,4%	32,4%
Durchschnittsalter	47,7	46,2	48,1	46,1	47,7	46,3
Anzahl der MitarbeiterInnen 56 Jahre und älter	31	1.482	29	1.473	27	1.627
Frauenanteil	37,5%	55,4%	40,3%	55,4%	42,9%	55,4%
Anteil der Frauen in Führungspositionen	20,0%	31,8%	20,0%	33,1%	20,0%	34,1%

JAHRESBEZOGENE WERTE						
Kennzahlen	2015		2016		2017	
	FB 61	Stadtverwaltung Mannheim	FB 61	Stadtverwaltung Mannheim	FB 61	Stadtverwaltung Mannheim
nicht altersbedingte Fluktuationsquote	0,0%	2,3%	5,0%	2,9%	1,2%	2,7%
	FB 61	Anteil am Personalaufwand d. Kernverwaltung	FB 61	Anteil am Personalaufwand d. Kernverwaltung	FB 61	Anteil am Personalaufwand d. Kernverwaltung
Personalaufwand (bei Redaktionsschluss)	5.749.141 €	2,0%	6.125.165 €	2,0%	6.734.972 €	2,2%

HINWEIS: Aufgrund der organisatorischen Zuordnung sind in den Angaben die MitarbeiterInnen des Projektteams Konversion enthalten.

DEZERNAT IV

62 - FACHBEREICH GEOINFORMATION UND VERMESSUNG

HUMAN RESOURCES SUMMARY FACHBEREICH 62						
Kennzahlen	31.12.2015		31.12.2016		31.12.2017	
	FB 62	Stadtverwaltung Mannheim	FB 62	Stadtverwaltung Mannheim	FB 62	Stadtverwaltung Mannheim
Stammpersonal	67	6.396	64	6.348	64	6.466
Stammpersonal ohne ATZ-Freiphase	66	6.259	64	6.334	63	6.444
FTE-Stammpersonal	63,86	5.590,82	60,67	5.612,85	59,66	5.690,53
Befristet Beschäftigte/Aushilfen		389		384		356
Ruhende Beschäftigungsverhältnisse	0	316	0	313	0	324
Auszubildende		333	5	325	5	289
Teilzeitquote	11,9%	32,6%	14,1%	31,7%	15,6%	32,4%
Durchschnittsalter	50,9	46,2	50,9	46,1	50,8	46,3
Anzahl der MitarbeiterInnen 56 Jahre und älter	24	1.482	21	1.473	22	1.627
Frauenanteil	23,9%	55,4%	23,4%	55,4%	21,9%	55,4%
Anteil der Frauen in Führungspositionen	25,0%	31,8%	25,0%	33,1%	25,0%	34,1%

JAHRESBEZOGENE WERTE						
Kennzahlen	2015		2016		2017	
	FB 62	Stadtverwaltung Mannheim	FB 62	Stadtverwaltung Mannheim	FB 62	Stadtverwaltung Mannheim
nicht altersbedingte Fluktuationsquote	0,0%	2,3%	1,6%	2,9%	3,1%	2,7%
	FB 62	Anteil am Personalaufwand d. Kernverwaltung	FB 62	Anteil am Personalaufwand d. Kernverwaltung	FB 62	Anteil am Personalaufwand d. Kernverwaltung
Personalaufwand (bei Redaktionsschluss)	4.458.560 €	1,5%	4.553.345 €	1,5%	4.690.642 €	1,5%

DEZERNAT IV

63 - FACHBEREICH BAURECHT UND DENKMALSCHUTZ

HUMAN RESOURCES SUMMARY FACHBEREICH 63						
Kennzahlen	31.12.2015		31.12.2016		31.12.2017	
	FB 63	Stadtverwaltung Mannheim	FB 63	Stadtverwaltung Mannheim	FB 63	Stadtverwaltung Mannheim
Stammpersonal	34	6.396	36	6.348	39	6.466
Stammpersonal ohne ATZ-Freiphase	34	6.259	36	6.334	39	6.444
FTE-Stammpersonal	29,55	5.590,82	30,29	5.612,85	34,19	5.690,53
Befristet Beschäftigte/Aushilfen		389		384		356
Ruhende Beschäftigungsverhältnisse		316	0	313		324
Auszubildende	0	333	0	325	0	289
Teilzeitquote	38,2%	32,6%	44,4%	31,7%	35,9%	32,4%
Durchschnittsalter	49,6	46,2	49,2	46,1	50,0	46,3
Anzahl der MitarbeiterInnen 56 Jahre und älter	10	1.482	12	1.473	16	1.627
Frauenanteil	58,8%	55,4%	63,9%	55,4%	64,1%	55,4%
Anteil der Frauen in Führungspositionen	50,0%	31,8%	66,7%	33,1%	66,7%	34,1%

JAHRESBEZOGENE WERTE						
Kennzahlen	2015		2016		2017	
	FB 63	Stadtverwaltung Mannheim	FB 63	Stadtverwaltung Mannheim	FB 63	Stadtverwaltung Mannheim
nicht altersbedingte Fluktuationsquote	0,0%	2,3%	0,0%	2,9%	0,0%	2,7%
	FB 63	Anteil am Personalaufwand d. Kernverwaltung	FB 63	Anteil am Personalaufwand d. Kernverwaltung	FB 63	Anteil am Personalaufwand d. Kernverwaltung
Personalaufwand (bei Redaktionsschluss)	2.560.843 €	0,9%	2.521.879 €	0,8%	2.838.785 €	0,9%

DEZERNAT IV

66 - BAUKOMPETENZZENTRUM

HUMAN RESOURCES SUMMARY FACHBEREICH 66						
Kennzahlen	31.12.2015		31.12.2016		31.12.2017	
	FB 66	Stadtverwaltung Mannheim	FB 66	Stadtverwaltung Mannheim	FB 66	Stadtverwaltung Mannheim
Stammpersonal	9	6.396	10	6.348	Zusammenlegung des Bau- und Immobilienmanagements im FB 25	
Stammpersonal ohne ATZ-Freiphase	9	6.259	10	6.334		
FTE-Stammpersonal	7,81	5.590,82	9,27	5.612,85		
Befristet Beschäftigte/Aushilfen		389		384		
Ruhende Beschäftigungsverhältnisse		316	0	313		
Auszubildende	0	333	0	325		
Teilzeitquote	22,2%	32,6%	20,0%	31,7%		
Durchschnittsalter	47,3	46,2	47,5	46,1		
Anzahl der MitarbeiterInnen 56 Jahre und älter		1.482		1.473		
Frauenanteil	66,7%	55,4%	70,0%	55,4%		
Anteil der Frauen in Führungspositionen	100,0%	31,8%	100,0%	33,1%		

JAHRESBEZOGENE WERTE						
Kennzahlen	2015		2016		2017	
	FB 66	Stadtverwaltung Mannheim	FB 66	Stadtverwaltung Mannheim	FB 66	Stadtverwaltung Mannheim
nicht altersbedingte Fluktuationsquote	0,0%	2,3%	0,0%	2,9%		
	FB 66	Anteil am Personalaufwand d. Kernverwaltung	FB 66	Anteil am Personalaufwand d. Kernverwaltung	FB 66	Anteil am Personalaufwand d. Kernverwaltung
Personalaufwand (bei Redaktionsschluss)	759.600 €	0,3%	883.895 €	0,3%		

HINWEIS: Im Rahmen der aufbauorganisatorischen Weiterentwicklung des Bau- und Immobilienmanagements wurden FB 25 und FB 66 zum 01.01.2017 im Geschäftskreis des Dezernats IV zusammengeführt.

DEZERNAT IV

68 - FACHBEREICH TIEFBAU

HUMAN RESOURCES SUMMARY FACHBEREICH 68						
Kennzahlen	31.12.2015		31.12.2016		31.12.2017	
	FB 68	Stadtverwaltung Mannheim	FB 68	Stadtverwaltung Mannheim	FB 68	Stadtverwaltung Mannheim
Stammpersonal	160	6.396	157	6.348	160	6.466
Stammpersonal ohne ATZ-Freiphase	155	6.259	157	6.334	160	6.444
FTE-Stammpersonal	153,22	5.590,82	151,07	5.612,85	154,35	5.690,53
Befristet Beschäftigte/Aushilfen	8	389	6	384		356
Ruhende Beschäftigungsverhältnisse		316		313		324
Auszubildende	17	333	14	325	14	289
Teilzeitquote	11,3%	32,6%	9,6%	31,7%	9,4%	32,4%
Durchschnittsalter	48,6	46,2	48,0	46,1	47,8	46,3
Anzahl der MitarbeiterInnen 56 Jahre und älter	44	1.482	45	1.473	52	1.627
Frauenanteil	16,9%	55,4%	18,5%	55,4%	16,9%	55,4%
Anteil der Frauen in Führungspositionen	25,0%	31,8%	25,0%	33,1%	25,0%	34,1%

JAHRESBEZOGENE WERTE						
Kennzahlen	2015		2016		2017	
	FB 68	Stadtverwaltung Mannheim	FB 68	Stadtverwaltung Mannheim	FB 68	Stadtverwaltung Mannheim
nicht altersbedingte Fluktuationsquote	1,8%	2,3%	1,2%	2,9%	1,9%	2,7%
	FB 68	Anteil am Personalaufwand d. Kernverwaltung	FB 68	Anteil am Personalaufwand d. Kernverwaltung	FB 68	Anteil am Personalaufwand d. Kernverwaltung
Personalaufwand (bei Redaktionsschluss)	9.354.777 €	3,2%	9.583.828 €	3,2%	9.758.069 €	3,1%

DEZERNAT V

LEISTUNGSZIELE HAUSHALT 2016/2017

33

BÜRGERDIENSTE

- Übertragene Tätigkeiten sind entsprechend der vertraglichen Regelungen wirtschaftlich erbracht.
- Dienstleistungen im Verkehrs-, Einwohner- und Passwesen sowie Themen des Sozialversicherungsrechts sind unmittelbar und rechtmäßig erbracht.
- Entscheidungen und Beurkundungen im Personenstandswesen sind dem Anlass angemessen, rechtmäßig und zeitnah erbracht.
- Die Integration aller ausländischer Einwohnerinnen und Einwohner sowie ihre mögliche Einbürgerung sind unterstützt.
- Ausländerrechtliche Anliegen sind angemessen, zügig und rechtmäßig erbracht.
- Die Stadtteilarbeit ist initiiert und gefördert sowie die politische Willensbildung im Stadtteil koordiniert.

67

GRÜNFLÄCHEN UND UMWELT

- Die kommunale Klimaschutzstrategie ist fach- und dezernatsübergreifend positioniert und zielgerichtet koordiniert.
- Die städtischen Grünflächen sind nachhaltig entwickelt, fachgerecht unterhalten und in ihren Funktionen nutzbar.
- Die Aufgaben der unteren Umwelt- und Arbeitsschutzbehörden sind fachgerecht und rechtskonform erfüllt.
- Die Zuschüsse sind termingerecht ausgezahlt.

HINWEIS: Leistungsziele beziehen sich auf die Kernverwaltung. Eigenbetriebe definieren ihre Ziele im Rahmen ihrer Wirtschaftspläne.

DEZERNAT V

HUMAN RESOURCES SUMMARY DEZERNAT V						
Kennzahlen	31.12.2015		31.12.2016		31.12.2017	
	Dez. V	Stadtverwaltung Mannheim	Dez. V	Stadtverwaltung Mannheim	Dez. V	Stadtverwaltung Mannheim
Stammpersonal	1.296	6.396	1.284	6.348	1.306	6.466
Stammpersonal ohne ATZ-Freiphase	1.276	6.259	1.282	6.334	1.301	6.444
FTE-Stammpersonal	1.231,99	5.590,82	1.223,17	5.612,85	1.241,10	5.690,53
Befristet Beschäftigte/Aushilfen	111	389	120	384	104	356
Ruhende Beschäftigungsverhältnisse	35	316	32	313	32	324
Auszubildende	38	333	40	325	36	289
Teilzeitquote	13,7%	32,6%	13,4%	31,7%	13,9%	32,4%
Durchschnittsalter	47,0	46,2	46,9	46,1	47,3	46,3
Anzahl der MitarbeiterInnen 56 Jahre und älter	274	1.482	287	1.473	316	1.627
Frauenanteil	27,8%	55,4%	28,4%	55,4%	28,3%	55,4%
Anteil der Frauen in Führungspositionen	27,3%	31,8%	29,2%	33,1%	30,4%	34,1%

JAHRESBEZOGENE WERTE						
Kennzahlen	2015		2016		2017	
	Dez. V	Stadtverwaltung Mannheim	Dez. V	Stadtverwaltung Mannheim	Dez. V	Stadtverwaltung Mannheim
nicht altersbedingte Fluktuationsquote	0,6%	2,3%	1,2%	2,9%	1,9%	2,7%
	Dez. V	Anteil am Personalaufwand d. Kernverwaltung	Dez. V	Anteil am Personalaufwand d. Kernverwaltung	Dez. V	Anteil am Personalaufwand d. Kernverwaltung
Personalaufwand (bei Redaktionsschluss)	26.799.088 €	9,3%	27.429.405 €	9,1%	27.444.427 €	8,9%
	Dez. V	Anteil am Personalaufwand d. Eigenbetriebe	Dez. V	Anteil am Personalaufwand d. Eigenbetriebe	Dez. V	Anteil am Personalaufwand d. Eigenbetriebe
Personalaufwand (bei Redaktionsschluss)	49.798.000 €	52,3%	50.532.000 €	52,0%	52.301.000 €	51,9%

DEZERNAT V

BÜRO DEZERNAT V

HUMAN RESOURCES SUMMARY BÜRO DEZERNAT V						
Kennzahlen	31.12.2015		31.12.2016		31.12.2017	
	Büro Dez. V	Stadtverwaltung Mannheim	Büro Dez. V	Stadtverwaltung Mannheim	Büro Dez. V	Stadtverwaltung Mannheim
Stammpersonal	7	6.396	8	6.348	8	6.466
Stammpersonal ohne ATZ-Freiphase	7	6.259	8	6.334	8	6.444
FTE-Stammpersonal	6,51	5.590,82	7,51	5.612,85	7,01	5.690,53
Befristet Beschäftigte/Aushilfen		389		384		356
Ruhende Beschäftigungsverhältnisse	0	316	0	313	0	324
Auszubildende	0	333	0	325	0	289
Teilzeitquote	14,3%	32,6%	12,5%	31,7%	25,0%	32,4%
Durchschnittsalter	46,1	46,2	45,2	46,1	46,2	46,3
Anzahl der MitarbeiterInnen 56 Jahre und älter		1.482		1.473		1.627
Frauenanteil	71,4%	55,4%	75,0%	55,4%	75,0%	55,4%
Anteil der Frauen in Führungspositionen	100,0%	31,8%	100,0%	33,1%	100,0%	34,1%

JAHRESBEZOGENE WERTE						
Kennzahlen	2015		2016		2017	
	Büro Dez. V	Stadtverwaltung Mannheim	Büro Dez. V	Stadtverwaltung Mannheim	Büro Dez. V	Stadtverwaltung Mannheim
nicht altersbedingte Fluktuationsquote	15,4%	2,3%	0,0%	2,9%	0,0%	2,7%
	Büro Dez. V	Anteil am Personalaufwand d. Kernverwaltung	Büro Dez. V	Anteil am Personalaufwand d. Kernverwaltung	Büro Dez. V	Anteil am Personalaufwand d. Kernverwaltung
Personalaufwand (bei Redaktionsschluss)	1.054.924 €	0,4%	1.136.361 €	0,4%	1.109.732 €	0,4%

HINWEIS: Der Personalaufwand beinhaltet entsprechend des Bruttoprinzips auch Versorgungsaufwendungen der zum Dezernat gehörenden Eigenbetriebe, hierfür erfolgt ein Kostenersatz.

DEZERNAT V

33 - FACHBEREICH BÜRGERDIENSTE

HUMAN RESOURCES SUMMARY FACHBEREICH 33						
Kennzahlen	31.12.2015		31.12.2016		31.12.2017	
	FB 33	Stadtverwaltung Mannheim	FB 33	Stadtverwaltung Mannheim	FB 33	Stadtverwaltung Mannheim
Stammpersonal	244	6.396	240	6.348	238	6.466
Stammpersonal ohne ATZ-Freiphase	237	6.259	239	6.334	236	6.444
FTE-Stammpersonal	211,44	5.590,82	209,30	5.612,85	207,36	5.690,53
Befristet Beschäftigte/Aushilfen	6	389	5	384	8	356
Ruhende Beschäftigungsverhältnisse	14	316	12	313	14	324
Auszubildende	0	333	0	325	0	289
Teilzeitquote	36,1%	32,6%	35,8%	31,7%	35,7%	32,4%
Durchschnittsalter	45,5	46,2	45,2	46,1	45,5	46,3
Anzahl der MitarbeiterInnen 56 Jahre und älter	49	1.482	42	1.473	47	1.627
Frauenanteil	79,9%	55,4%	80,4%	55,4%	79,8%	55,4%
Anteil der Frauen in Führungspositionen	60,0%	31,8%	66,7%	33,1%	80,0%	34,1%

JAHRESBEZOGENE WERTE						
Kennzahlen	2015		2016		2017	
	FB 33	Stadtverwaltung Mannheim	FB 33	Stadtverwaltung Mannheim	FB 33	Stadtverwaltung Mannheim
nicht altersbedingte Fluktuationsquote	1,6%	2,3%	2,1%	2,9%	1,7%	2,7%
	FB 33	Anteil am Personalaufwand d. Kernverwaltung	FB 33	Anteil am Personalaufwand d. Kernverwaltung	FB 33	Anteil am Personalaufwand d. Kernverwaltung
Personalaufwand (bei Redaktionsschluss)	12.693.804 €	4,4%	13.074.335 €	4,3%	13.169.867 €	4,2%

DEZERNAT V

67 - FACHBEREICH GRÜNFLÄCHEN UND UMWELT

HUMAN RESOURCES SUMMARY FACHBEREICH 67						
Kennzahlen	31.12.2015		31.12.2016		31.12.2017	
	FB 67	Stadtverwaltung Mannheim	FB 67	Stadtverwaltung Mannheim	FB 67	Stadtverwaltung Mannheim
Stammpersonal	235	6.396	232	6.348	232	6.466
Stammpersonal ohne ATZ-Freiphase	233	6.259	232	6.334	231	6.444
FTE-Stammpersonal	227,52	5.590,82	224,84	5.612,85	225,40	5.690,53
Befristet Beschäftigte/Aushilfen	10	389	6	384	12	356
Ruhende Beschäftigungsverhältnisse	6	316	5	313	6	324
Auszubildende	23	333	24	325	22	289
Teilzeitquote	9,4%	32,6%	8,6%	31,7%	7,3%	32,4%
Durchschnittsalter	47,5	46,2	48,1	46,1	48,1	46,3
Anzahl der MitarbeiterInnen 56 Jahre und älter	47	1.482	59	1.473	64	1.627
Frauenanteil	17,5%	55,4%	18,1%	55,4%	19,8%	55,4%
Anteil der Frauen in Führungspositionen	0,0%	31,8%	0,0%	33,1%	0,0%	34,1%

JAHRESBEZOGENE WERTE						
Kennzahlen	2015		2016		2017	
	FB 67	Stadtverwaltung Mannheim	FB 67	Stadtverwaltung Mannheim	FB 67	Stadtverwaltung Mannheim
nicht altersbedingte Fluktuationsquote	0,0%	2,3%	2,1%	2,9%	2,6%	2,7%
	FB 67	Anteil am Personalaufwand d. Kernverwaltung	FB 67	Anteil am Personalaufwand d. Kernverwaltung	FB 67	Anteil am Personalaufwand d. Kernverwaltung
Personalaufwand (bei Redaktionsschluss)	13.050.360 €	4,5%	13.218.708 €	4,4%	13.164.828 €	4,2%

DEZERNAT V

69 - EIGENBETRIEB STADTENTWÄSSERUNG

HUMAN RESOURCES SUMMARY EIGENBETRIEB STADTENTWÄSSERUNG						
Kennzahlen	31.12.2015		31.12.2016		31.12.2017	
	EiB 69	Stadtverwaltung Mannheim	EiB 69	Stadtverwaltung Mannheim	EiB 69	Stadtverwaltung Mannheim
Stammpersonal	235	6.396	231	6.348	243	6.466
Stammpersonal ohne ATZ-Freiphase	230	6.259	230	6.334	242	6.444
FTE-Stammpersonal	227,83	5.590,82	224,21	5.612,85	233,97	5.690,53
Befristet Beschäftigte/Aushilfen	14	389	8	384	7	356
Ruhende Beschäftigungsverhältnisse		316	7	313		324
Auszubildende		333	5	325		289
Teilzeitquote	8,5%	32,6%	7,8%	31,7%	9,1%	32,4%
Durchschnittsalter	47,6	46,2	47,5	46,1	47,3	46,3
Anzahl der MitarbeiterInnen 56 Jahre und älter	49	1.482	49	1.473	59	1.627
Frauenanteil	15,7%	55,4%	16,0%	55,4%	16,9%	55,4%
Anteil der Frauen in Führungspositionen	25,0%	31,8%	25,0%	33,1%	25,0%	34,1%

JAHRESBEZOGENE WERTE						
Kennzahlen	2015		2016		2017	
	EiB 69	Stadtverwaltung Mannheim	EiB 69	Stadtverwaltung Mannheim	EiB 69	Stadtverwaltung Mannheim
nicht altersbedingte Fluktuationsquote	0,4%	2,3%	0,9%	2,9%	1,3%	2,7%
	EiB 69	Anteil am Personalaufwand d. Eigenbetriebe	EiB 69	Anteil am Personalaufwand d. Eigenbetriebe	EiB 69	Anteil am Personalaufwand d. Eigenbetriebe
Personalaufwand (bei Redaktionsschluss)	14.728.000 €	15,5%	14.980.000 €	15,4%	15.400.000 €	15,3%

HINWEIS: Zum Redaktionsschluss lag für das Jahr 2017 noch kein Jahresabschluss vor. Der angegebene Personalaufwand bezieht sich daher auf den vorliegenden Wirtschaftsplan. Der Personalaufwand 2016 wurde entsprechend des Jahresabschlusses aktualisiert.

DEZERNAT V

70 - EIGENBETRIEB ABFALLWIRTSCHAFT

HUMAN RESOURCES SUMMARY EIGENBETRIEB ABFALLWIRTSCHAFT						
Kennzahlen	31.12.2015		31.12.2016		31.12.2017	
	EiB 70	Stadtverwaltung Mannheim	EiB 70	Stadtverwaltung Mannheim	EiB 70	Stadtverwaltung Mannheim
Stammpersonal	480	6.396	476	6.348	486	6.466
Stammpersonal ohne ATZ-Freiphase	474	6.259	476	6.334	486	6.444
FTE-Stammpersonal	466,83	5.590,82	464,60	5.612,85	472,84	5.690,53
Befristet Beschäftigte/Aushilfen	79	389	99	384	71	356
Ruhende Beschäftigungsverhältnisse	11	316	8	313	8	324
Auszubildende	12	333	11	325	11	289
Teilzeitquote	7,9%	32,6%	7,6%	31,7%	9,1%	32,4%
Durchschnittsalter	47,7	46,2	47,9	46,1	47,7	46,3
Anzahl der MitarbeiterInnen 56 Jahre und älter	112	1.482	118	1.473	123	1.627
Frauenanteil	12,7%	55,4%	13,4%	55,4%	12,8%	55,4%
Anteil der Frauen in Führungspositionen	0,0%	31,8%	0,0%	33,1%	0,0%	34,1%

JAHRESBEZOGENE WERTE						
Kennzahlen	2015		2016		2017	
	EiB 70	Stadtverwaltung Mannheim	EiB 70	Stadtverwaltung Mannheim	EiB 70	Stadtverwaltung Mannheim
nicht altersbedingte Fluktuationsquote	0,2%	2,3%	0,6%	2,9%	1,9%	2,7%
	EiB 70	Anteil am Personalaufwand d. Eigenbetriebe	EiB 70	Anteil am Personalaufwand d. Eigenbetriebe	EiB 70	Anteil am Personalaufwand d. Eigenbetriebe
Personalaufwand (bei Redaktionsschluss)	29.528.000 €	31,0%	29.834.000 €	30,7%	31.177.000 €	31,0%

HINWEIS: Zum Redaktionsschluss lag für das Jahr 2017 noch kein Jahresabschluss vor. Der angegebene Personalaufwand bezieht sich daher auf den vorliegenden Wirtschaftsplan. Der Personalaufwand 2016 wurde entsprechend des Jahresabschlusses aktualisiert.

DEZERNAT V

75 - EIGENBETRIEB FRIEDHÖFE

HUMAN RESOURCES SUMMARY EIGENBETRIEB FRIEDHÖFE						
Kennzahlen	31.12.2015		31.12.2016		31.12.2017	
	EiB 75	Stadtverwaltung Mannheim	EiB 75	Stadtverwaltung Mannheim	EiB 75	Stadtverwaltung Mannheim
Stammpersonal	95	6.396	97	6.348	99	6.466
Stammpersonal ohne ATZ-Freiphase	95	6.259	97	6.334	98	6.444
FTE-Stammpersonal	91,86	5.590,82	92,71	5.612,85	94,52	5.690,53
Befristet Beschäftigte/Aushilfen		389		384	5	356
Ruhende Beschäftigungsverhältnisse		316	0	313	0	324
Auszubildende	0	333	0	325	0	289
Teilzeitquote	9,5%	32,6%	11,3%	31,7%	12,1%	32,4%
Durchschnittsalter	47,3	46,2	47,4	46,1	47,8	46,3
Anzahl der MitarbeiterInnen 56 Jahre und älter	15	1.482	17	1.473	21	1.627
Frauenanteil	22,1%	55,4%	23,7%	55,4%	24,2%	55,4%
Anteil der Frauen in Führungspositionen	0,0%	31,8%	0,0%	33,1%	0,0%	34,1%

JAHRESBEZOGENE WERTE						
Kennzahlen	2015		2016		2017	
	EiB 75	Stadtverwaltung Mannheim	EiB 75	Stadtverwaltung Mannheim	EiB 75	Stadtverwaltung Mannheim
nicht altersbedingte Fluktuationsquote	1,1%	2,3%	1,0%	2,9%	2,1%	2,7%
	EiB 75	Anteil am Personalaufwand d. Eigenbetriebe	EiB 75	Anteil am Personalaufwand d. Eigenbetriebe	EiB 75	Anteil am Personalaufwand d. Eigenbetriebe
Personalaufwand (bei Redaktionsschluss)	5.542.000 €	5,8%	5.718.000 €	5,9%	5.724.000 €	5,7%

HINWEIS: Zum Redaktionsschluss lag für das Jahr 2017 noch kein Jahresabschluss vor. Der angegebene Personalaufwand bezieht sich daher auf den vorliegenden Wirtschaftsplan. Der Personalaufwand 2016 wurde entsprechend des Jahresabschlusses aktualisiert.

STELLENPLAN FÜR DIE HAUSHALTS- JAHRE 2014/2015 + 2016/2017

Bereich	BeamtInnen		Angestellte		ArbeiterInnen		SUMME	
	2014/15	2016/17	2014/15	2016/17	2014/15	2016/17	2014/15	2016/17
DEZERNAT OBERBÜRGERMEISTER								
Büro Oberbürgermeister	15,00	10,50	20,17	23,88	1,65	1,65	36,82	36,03
11 - Fachbereich Personal	36,67	38,40	39,68	45,67	0	0	76,35	84,07
13 - Fachbereich Presse und Kommunikation	0	2,00	7,66	10,49	0	0	7,66	12,49
14 - Rechnungsprüfungsamt	19,00	18,68	11,50	11,82	0	0	30,50	30,50
15 - Fachbereich Rat, Beteiligung und Wahlen	18,50	19,73	21,50	24,37	6,30	5,30	46,30	49,41
17 - Fachbereich Organisations- und Personalentwicklung	24,59	28,16	11,15	9,65	0	0	35,74	37,81
18 - Amt der Gleichstellungsbeauftragten	3,00	0	4,45	5,82	0	0	7,45	5,82
19 - Fachbereich Vielfalt, Internationales und Protokoll	2,00	4,58	16,12	19,02	0	0	18,12	23,60
30 - Rechtsamt	11,00	11,09	3,76	3,77	0	0	14,76	14,85
48 - Fachbereich Stadtmarketing	0	0	4,44	4,74	0	0	4,44	4,74
Gesamtpersonalrat		1,00		7,00		0		8,00
Gesamtschwerbehindertenvertretung	0,41	0	5,62	2,85	0,38	0	6,41	2,85
SUMME	130,17	134,13	146,05	169,07	8,33	6,95	284,55	310,16

DEZERNAT I								
Dezernatsbüro I	8,62	7,62	6,00	6,77	1,65	1,65	16,27	16,04
12 - Fachbereich Informationstechnologie	22,89	21,22	37,24	41,08	5,00	5,00	65,13	67,30
20 - Stadtkämmerei	52,26	66,02	56,13	49,47	0	0	108,39	115,49
22 - Steueramt	14,00	20,60	16,00	9,00	0	0	30,00	29,60
25 - Fachbereich Immobilienmanagement	35,00	30,25	124,62	136,31	54,13	55,20	213,75	221,76
31 - Fachbereich Sicherheit und Ordnung	56,05	66,02	180,55	180,24	0	0	236,60	246,26
37 - Feuerwehr und Katastrophenschutz	303,00	304,00	8,00	8,50	2,00	2,00	313,00	314,50
SUMME	491,82	515,74	428,54	431,37	62,78	63,85	983,14	1.010,96

DEZERNAT II								
Dezernatsbüro II	6,00	4,00	2,00	2,00	1,00	1,00	9,00	7,00
16 - Fachbereich Stadtarchiv / Institut für Stadtgeschichte	8,00	7,00	20,07	21,07	0	0	28,07	28,07
41 - Kulturamt	3,00	2,00	11,72	10,77	0	0	14,72	12,77
50 - Fachbereich Arbeit und Soziales	291,79	306,28	182,60	176,27	6,47	5,85	480,86	488,40
80 - Fachbereich für Wirtschafts- und Strukturförderung	11,50	9,50	11,74	14,74	0	0	23,24	24,24
SUMME	320,29	328,78	228,13	224,85	7,47	6,85	555,89	560,48

Bereich	BeamtInnen		Angestellte		ArbeiterInnen		SUMME	
	2014/15	2016/17	2014/15	2016/17	2014/15	2016/17	2014/15	2016/17
DEZERNAT III								
Dezernatsbüro III	6,00	6,50	4,00	3,00	1,65	1,65	11,65	11,15
40 - Fachbereich Bildung	15,56	17,12	545,87	552,55	64,68	51,90	626,11	621,57
51 - Fachbereich Kinder, Jugend und Familie - Jugendamt	61,40	63,24	254,28	276,99	2,00	1,00	317,68	341,23
53 - Fachbereich Gesundheit	14,50	13,94	36,84	43,92	0	0	51,34	57,86
56 - Fachbereich Tageseinrichtungen für Kinder	7,50	11,00	844,87	842,29	43,50	44,70	895,87	898,00
SUMME	104,96	111,80	1.685,86	1.718,75	111,83	99,26	1.902,65	1.929,81

DEZERNAT IV								
Dezernatsbüro IV	6,59	5,59	4,80	4,30	0	0	11,39	9,89
52 - Fachbereich Sport und Freizeit	5,73	4,73	63,53	62,24	50,82	42,60	120,08	109,57
60 - Fachbereich Bauverwaltung	16,00	16,15	60,13	60,91	0	0	76,13	77,05
61 - Fachbereich Stadtplanung	14,73	16,41	62,47	60,09	0	0	77,20	76,50
62 - Fachbereich Geoinformation und Vermessung	23,00	23,90	38,50	32,33	14,00	12,00	75,50	68,23
63 - Fachbereich Baurecht und Denkmalschutz	7,00	9,00	26,90	24,41	0	0	33,90	33,41
66 - Baukompetenzzentrum	1,00	1,00	10,00	10,00	0	0	11,00	11,00
68 - Fachbereich Tiefbau	5,00	5,00	72,64	73,59	87,40	80,50	165,04	159,09
SUMME	79,05	81,77	338,97	327,87	152,22	135,10	570,24	544,74

DEZERNAT V								
Dezernatsbüro V	4,00	4,00	1,50	1,50	1,00	1,00	6,50	6,50
33 - Fachbereich Bürgerdienste	63,01	67,97	151,76	148,75	0	0	214,77	216,72
67 - Fachbereich Grünflächen und Umwelt	18,00	23,00	57,64	55,71	158,00	158,03	233,64	236,74
SUMME	85,01	94,97	210,90	205,96	159,00	159,03	454,91	459,95

KERNVERWALTUNG								
Dispositionsstellen	19,00	20,00	0	0	0	0	19,00	20,00
Leerstellen	31,04	27,45	153,00	181,51	2,40	2,45	186,44	211,41
ZWISCHENSUMME KERNVERWALTUNG	1.261,34	1.314,65	3.191,45	3.259,38	504,03	473,49	4.956,82	5.047,51

EIGENBETRIEBE								
42 - Eigenbetrieb Nationaltheater	2,00	2,00	52,85	56,17	225,38	215,69	280,23	273,86
46 - Eigenbetrieb Kunsthalle	3,00	3,00	22,12	22,35	5,60	8,32	30,72	33,67
47 - Eigenbetrieb Reiss-Engelhorn-Museen	9,00	8,00	33,96	42,48	7,73	10,21	50,69	60,69
69 - Eigenbetrieb Stadtentwässerung	2,50	2,00	83,50	82,00	160,00	165,00	246,00	249,00
70 - Eigenbetrieb Abfallwirtschaft	8,50	8,50	95,70	102,70	361,00	372,20	465,20	483,40
75 - Eigenbetrieb Friedhöfe	0,50	0,50	34,00	32,90	59,30	63,00	93,80	96,40
ZWISCHENSUMME EIGENBETRIEBE	25,50	24,00	322,13	338,60	819,01	834,42	1.166,64	1.197,02
GESAMTSUMME	1.286,84	1.338,65	3.513,58	3.597,98	1.323,04	1.307,91	6.123,46	6.244,53

HINWEIS: Im Hinblick auf die im Jahr 2017 verabschiedete Entgeltordnung werden die Planstellen - soweit sie nicht der 2009 in Kraft getretenen Tarifeinigung für den Sozial- und Erziehungsdienst unterliegen - noch entsprechend der Vergütungs- und Lohngruppen ausgewiesen.

GLOSSAR

Abgänge, z.B. altersbedingte	Beendigung des aktiven Dienstes größtenteils durch Erreichen der Regelaltersgrenze (diese Daten werden durch Vorausschätzung zukünftiger Abgänge ausgewertet)
Anteil der Frauen in Führungspositionen	Anteil der weiblichen Führungskräfte der Ebenen 1 und 2 im Verhältnis zur Gesamtzahl der Führungskräfte der Ebenen 1 und 2
ATZ	Altersteilzeit. Durch Altersteilzeitarbeit soll älteren ArbeitnehmerInnen ein gleitender Übergang vom Erwerbsleben in die Altersrente ermöglicht werden. Hierbei gibt es das Blockmodell mit Arbeits- und Freistellungsphase sowie das Teilzeitmodell.
Aufgabenbereiche	<u>Verwaltung</u> : z.B. allg. Verwaltungsdienst, IT-Dienste, Schreib- und Sekretariatsdienst <u>Technik</u> : z.B. Hoch-, Tief-, Maschinen- und Gartenbau, Abfallbeseitigung <u>Soziales</u> : z.B. SozialarbeiterInnen, ErzieherInnen und KinderpflegerInnen <u>Sonstige Dienste</u> : z.B. wissenschaftliche MitarbeiterInnen der Museen, Fachkräfte im Bäderbetrieb, hauswirtschaftliche Kräfte
Auszubildende (inkl. PiA)	Unter den Auszubildenden werden alle Personen zusammengefasst, die in einem Ausbildungsverhältnis mit der Stadt Mannheim stehen. Neben den klassischen Ausbildungsberufen fallen auch StudentInnen der DHBW sowie der Verwaltungshochschulen unter den verwendeten Ausbildungsbegriff.
Befristet Beschäftigte/ Aushilfen	Personen mit einem befristeten Arbeitsverhältnis (ohne Auszubildende, Praktika, Volontariate u.a.)
Beschäftigte	umfasst ArbeitnehmerInnen und BeamtInnen
Dezentrale Fortbildungen	Neben den zentralen im Querschnitt bewirtschafteten Fortbildungsbudgets, verfügt jede Dienststelle über ein dezentrales Budget zur Finanzierung fachlicher und dienststellenbezogener Fortbildungen.
Dezentrale Gesundheitsaktivitäten	Gesundheitskoordinationen und deren Arbeitskreise Gesundheit initiieren in Abstimmung mit den betrieblichen Verantwortlichen (Dienststellenleitung und örtlicher Personalrat) und durch Beratung des zentralen Gesundheitsmanagements Gesundheitsmaßnahmen in den Dienststellen. Diese orientieren sich an den besonderen Gegebenheiten, Interessen und Schwerpunkten zu Gesundheitsthemen der Dienststelle.
Durchschnittsalter	Durchschnittliches Lebensalter des Stammpersonals
EiB	Eigenbetrieb
FB	Fachbereich
FK1 - Führungsebene 1	OberbürgermeisterIn und BürgermeisterInnen, Dienststellenleitungen

FK2 - Führungsebene 2	Abteilungsleitungen
FK3 - Führungsebene 3	Sachgebietsleitungen, Teamleitungen und Einrichtungsleitungen
FK4 - Führungsebene 4	MeisterInnen
FK5 - Führungsebene 5	VorarbeiterInnen
Fluktuation	Nicht altersbedingte Beendigung des aktiven Dienstes durch z.B. Kündigung oder Auflösungsvertrag (diese Daten können nur für bereits in der Vergangenheit beendete Arbeitsverhältnisse ausgewertet werden)
Frauenanteil	Anteil der weiblichen Beschäftigten am Stammpersonal
FTE	Full-time-equivalent (siehe VK)
Führungskräfte	Aufgrund der Zuordnung des Führungsmerkmals an der jeweiligen Planstelle sind in den Auswertungen auch befristet beschäftigte Führungskräfte enthalten.
Gesamtpersonal	Alle bei der Stadt Mannheim beschäftigten Personen. Neben dem Stammpersonal zählen hierzu auch befristet beschäftigte Personen, Beurlaubte sowie künstlerisches Personal beim Nationaltheater (Sonderverträge).
Krankheitsquote	$(\text{Anzahl der Krankheitstage} \times 100) / (\text{Anzahl der Beschäftigten} \times 365)$
Krankheitstage	Krankheitsbedingte Fehltage (Kalendertage); nicht ausgewertete Abwesenheitsgründe (wie z.B. Arbeitsunfälle) können der Dienstvereinbarung zur Datenverarbeitung im Bereich der Gesundheitsförderung (DV-DG) entnommen werden.
KVBW	Kommunaler Versorgungsverband Baden-Württemberg
Leistungsziele	Ziele, die produktbezogen mengenmäßig das Ergebnis beschreiben, das durch die Dienststelle unter Einsatz von Ressourcen erstellt werden soll. Diese Ziele decken 100% des Haushalts ab.
Mehrarbeitsstunden	Mehrarbeit im Tarifbereich umfasst die vergüteten Arbeitsstunden, die Teilzeitbeschäftigte über die vereinbarte regelmäßige Arbeitszeit hinaus bis zur regelmäßigen wöchentlichen Arbeitszeit von Vollbeschäftigten leisten. Im Beamtenbereich handelt es sich um Zeiten im Sinne von § 65 Landesbeamtengesetz.
Personalaufwandsquote	Anteil des Personalaufwands an den Gesamtausgaben des Ergebnishaushaltes
PiA	praxisintegrierte Ausbildung zum/zur ErzieherIn

Planstelle	Stelle im Sinne § 57 GemO bzw. § 5 GemHVO
Praktika	Beschäftigte in einem in SAP-HCM gespeicherten bzw. vergüteten Praktikumsverhältnis
Ruhende Beschäftigungsverhältnisse	Beurlaubte sowie Rente auf Zeit
Sachaufwendungen für Aus- und Fortbildung sowie Umschulung	hierbei handelt es sich um die Istwerte für die Kostenart „Aus- u. Fortbildung, Umschulung“
Stadtverwaltung	Kernverwaltung und Eigenbetriebe
Stammpersonal	Unbefristet beschäftigte Personen (ohne Beurlaubte und künstlerisches Personal Nationaltheater)
Teilnahmen	Darunter können auch mehrere Teilnahmen einzelner TeilnehmerInnen berücksichtigt sein.
Teilnehmerquote	Verhältnis der TeilnehmerInnen je Dienststelle zum durchschnittlichen, teilnehmerrelevanten Personalbestand
teilnehmerrelevanter Personalbestand	Mittelwert aus der Betrachtung des Stammpersonals inkl. Befristungen und Auszubildenden zu den Quartalsstichtagen
Teilzeitbeschäftigte	Nicht vollzeitbeschäftigte MitarbeiterInnen
Teilzeitquote	Verhältnis der Teilzeitbeschäftigten zum Stammpersonal
Überstunden	Eine Überstunde erfolgt auf Anordnung des Arbeitgebers, geht über den Rahmen der regulären Arbeitszeit hinaus, wird nicht bis zum Ende der folgenden Kalenderwoche ausgeglichen und findet außerhalb der Rahmenarbeitszeit von 12 Stunden in der Zeit von 6:00 - 20:00 Uhr statt.
VK, VK-Anteile, Vollzeitäquivalente	Vollkraft. Die Umrechnung erfolgt im Verhältnis der tatsächlichen zur regelmäßig tariflichen bzw. gesetzlichen Wochenarbeitszeit, z.B. beträgt die tarifliche Wochenarbeitszeit eines Arbeitnehmers/einer Arbeitnehmerin 39 Std. Bei einer Teilzeitbeschäftigung von 19,5 Std. ergibt sich somit ein VK-Anteil von 0,50.
ZVK	Zusatzversorgungskasse

FÜR IHRE NOTIZEN

Redaktion: Anna Schiel, Alexandra Scholl, Manuela Siegel
E-Mail: hr-report@mannheim.de
Stand: 30.04.2018

Druck: Druckerei Schwörer GmbH & Co. KG



Umweltfreundlich gedruckt auf Recyclingpapier

Stadt Mannheim

Fachbereich Organisation und Personal

Rathaus E 5 | 68159 Mannheim