

SERVICE UND INFORMATION

Verschiebung der Müllabfuhr

In Kalenderwochen mit Feiertagen ändern sich die Termine der wöchentlichen Müllabfuhr. Die Änderungen finden Sie unter www.stadtraum-service-mannheim.de, Stichwort: Terminverschiebungen.



Immer aktuell informiert sind Sie mit der Abfall-App: „Abfall-Ma“. Scannen Sie den QR-Code und richten Sie Ihre persönlichen Daten ein.

Zusätzliche Abfallmengen

Der Deckel der Mülltonne muss am Leerungstag geschlossen sein. Ansonsten können wir die Leerung nicht durchführen. Für einmalige Mehrmengen können Sie bei den Recyclinghöfen oder beim Kundencenter des Stadtraumservice einen gebührenpflichtigen Müllsack erwerben. Der Restmüllsack kostet 2 €, der Biomüllsack kostet 1,50 €. Eine kostenpflichtige Zusatzleerung können Sie per E-Mail an stadtraumservice@mannheim.de bestellen.

Sammlung von Grünschnitt

Grünschnitt, Laub in Jutesäcken und Weihnachtsbäume holen wir direkt am Fahrbahnrand ab. Dafür gibt es saisonale Termine im Frühjahr und im Herbst. Die Weihnachtsbäume werden nach dem 6. Januar abgeholt. Alle Termine stehen in Ihrem Abfallkalender.

Das gesamte Jahr über können Sie Grünabfälle bei den bekannten Sammelstellen abgeben. Adressen und Öffnungszeiten finden Sie unter www.stadtraumservice-mannheim.de, Stichwort: Grünschnittabgabe.

Bestellung von Abfallbehältern

Eigentümer*innen und Hausverwaltungen können Abfallbehälter online neu bestellen oder umbestellen unter www.stadtraumservice-mannheim.de, Stichwort: Behälterbestellung. Eine Neu- oder Umbestellung ist auch schriftlich per E-Mail, Postkarte oder Brief möglich.

Sperrmüll auf Abruf

Zu viele alte sperrige Gegenstände im Haus? Sie können Ihren Sperrmüll ganz einfach zur Abholung anmelden: Entweder online unter www.stadtraumservice-mannheim.de, Stichwort: Sperrmüll oder telefonisch unter der Behördennummer 115. Pro Jahr können entweder einmal 8 Kubikmeter oder zweimal 4 Kubikmeter Sperrmüll kostenlos entsorgt werden.

Wertstoff-Abgabe an den Recyclinghöfen (in haushaltsüblichen Mengen)

- Altglas
- Altkleider und Schuhe
- Altpapier und Pappe
- Auto- und Haushaltsbatterien
- Altholz*
- Altreifen*
- Bauschutt*(größere Mengen nur ABG-Recyclinghof)
- Elektro- und Elektronikgeräte
- Energiespar- und Leuchtstofflampen
- Korken
- Kühlschränke
- Leichtverpackungen sowie stoffgleiche Nichtverpackungen
- Medikamente
- Metall
- Problemstoffe
- Sperrmüll*

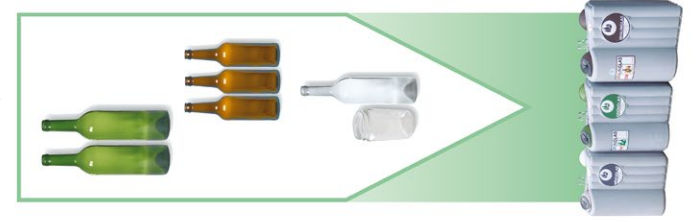
* kostenpflichtig

ABFALLTRENNUNG

Kleidung



Flaschen, Gläser



Wertstoffe



Bioabfall



Papier, Pappe



Restmüll



DIE KOSTENLOSE BIOTONNE

Bioabfall sammeln – Klima und Geldbeutel schonen

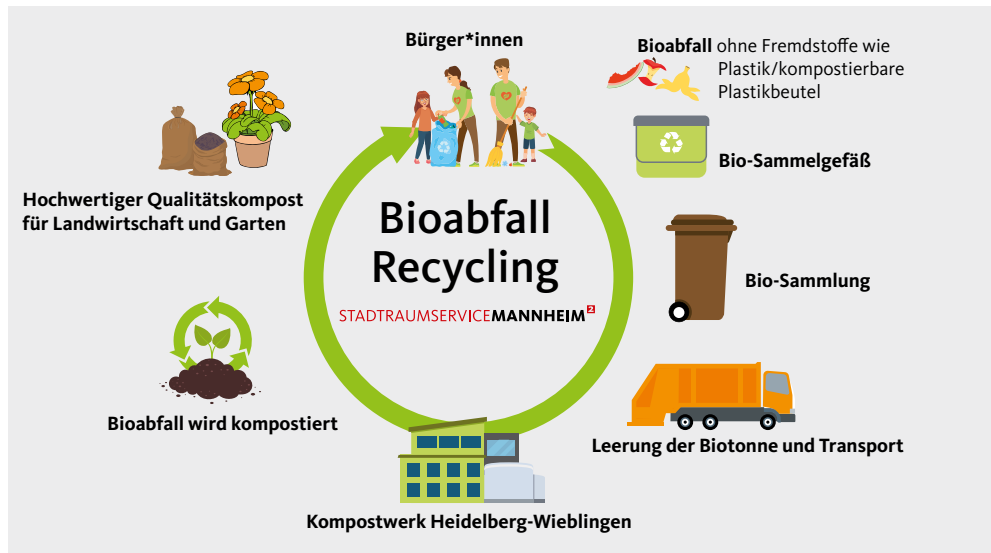
Die Biotonne ist seit dem letzten Jahr für alle Mannheimer Haushalte kostenlos. Mit der getrennten Sammlung von Bioabfällen schützen Sie Klima und Umwelt und Sie reduzieren Ihr Restmüllvolumen. Von März bis Oktober wird die Biotonne wöchentlich geleert. Von November bis Februar erfolgt die Leerung alle 14 Tage. Die Biotonne wird immer im Teilservice geleert. Weitere Informationen unter www.mannheim.de/biotonne.

Tipps zur Nutzung der Biotonne

Um unangenehme Gerüche zu vermeiden:

- Stellen Sie die Biotonne an einen schattigen Platz.
- Wickeln Sie die Küchenabfälle in Zeitungspapier ein.
- Legen Sie die Biotonne mit Zeitungspapier aus.
- Bestellen Sie die Reinigung der Biotonne gegen eine geringe Gebühr unter www.stadtraumservice-mannheim.de, Stichwort: Behälterbestellung.

Aus Bioabfall wird wertvoller Kompost



Stadtraumservice Mannheim, Foto: Daniel Lukac

Vorsortierbehälter für Küchenabfälle

Mit dem Vorsortierbehälter sammeln Sie hygienisch und sauber die Bioabfälle und Essensreste, die in Ihrer Küche beim Kochen anfallen. Einfach mit einer Papiertüte auslegen und loslegen. Sie erhalten die Gefäße im Handel.

ABFALLVERMEIDUNG

Das darf in die Biotonne

- Feste Essensreste
- Obst- und Gemüsereste, auch von Südfrüchten
- Verdorbene Lebensmittel ohne Verpackung
- Kaffeesatz, -filter, Tee und Teebeutel
- Eierschalen
- Baum- und Strauchschnitt, Laub und Blumen
- Rasenschnitt und Unkraut
- Topfpflanzen aus Garten und Balkon
- Einwickelpapier z. B. Zeitungs- und Küchenpapier in kleinen Mengen
- Haare und Federn

Das darf nicht in die Biotonne

- Flüssige Essensreste
- Fleischreste und Knochen
- Verpackungen und Tüten aus Kunststoff
- „kompostierbares“ Plastik
- „Bio-Plastik“
- Windeln, Hygieneartikel und Staubsaugerbeutel
- Metalle und Steine
- Medikamente
- Katzen- und Kleintierstreu
- Holz, Asche und Kehrlicht
- Alttextilien und Leder
- Zigarettenkippen
- Speisereste aus Restaurants und Großküchen

KEIN PLASTIK IN DIE BIOTONNE



Stadt Mannheim, Foto: Thomas Tröster

Mehrweg statt Einweg – Der Mannheimer Mehrwegbecher

TIPPS ZUR ABFALLVERMEIDUNG

Mit Mülltrennung und der Verwendung von recycelten Produkten leisten Sie einen wichtigen Beitrag für Klima und Umwelt. Der beste Abfall ist jedoch der, der gar nicht erst entsteht. Dazu einige Anregungen:

- **Mehrweg statt Einweg:** Überall dort, wo das „Bleib deinem Becher treu“-Logo an der Tür oder im Schaufenster angebracht ist, gibt es den Mannheimer Mehrwegbecher. Mehr dazu unter www.bleibdeinembechertreu.de.
- **Verzicht auf Plastiktüten:** Wenn Sie mit Körben, Gemüsenetz und Brötchenbeutel einkaufen gehen, können Sie auf zusätzliche Tüten bei Ihrem Einkauf verzichten.
- **Weniger Verpackungen:** Bei Seife, Putzmitteln und ähnlichen Produkten lohnt es sich, auf Nachfüllpackungen umzusteigen. Diese erzeugen weniger Müll und sind meist günstiger.
- **Bewusst einkaufen:** Kaufen Sie nur das ein, was Sie wirklich benötigen und achten Sie auf Qualität. Das schont wertvolle Ressourcen und ist langlebiger.

Weitere Informationen unter www.klima-ma.de und www.stadtraumservice-mannheim.de